

入院患者 満足度調査 結果報告書

調査期間：2024年2月 患者・職員満足度調査（2024年02月26日～2024年03月01日）

国立大学法人東京医科歯科大学

東京医科歯科大学病院

調査概要

調査目的

患者さんの実態や、当院への評価・満足度を把握し、その問題点の改善や満足度の向上に役立てる

調査期間

2024年02月26日～2024年03月01日

調査日数

5

調査対象

調査実施期間内に入院していた病棟患者様

調査方法

アンケート用紙を配布し、無記名回答方式により実施

調査対象者数

800

回収数

413

回収率

51.6%

有効回答数

392

有効回答率

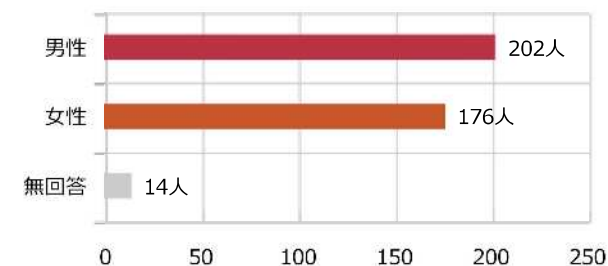
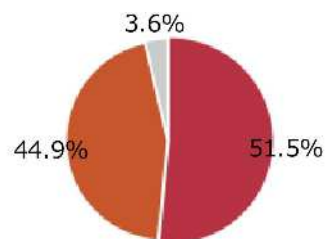
94.9%

属性調査

性別

「男性」202 人、「女性」176 人で「男性」が多いです。

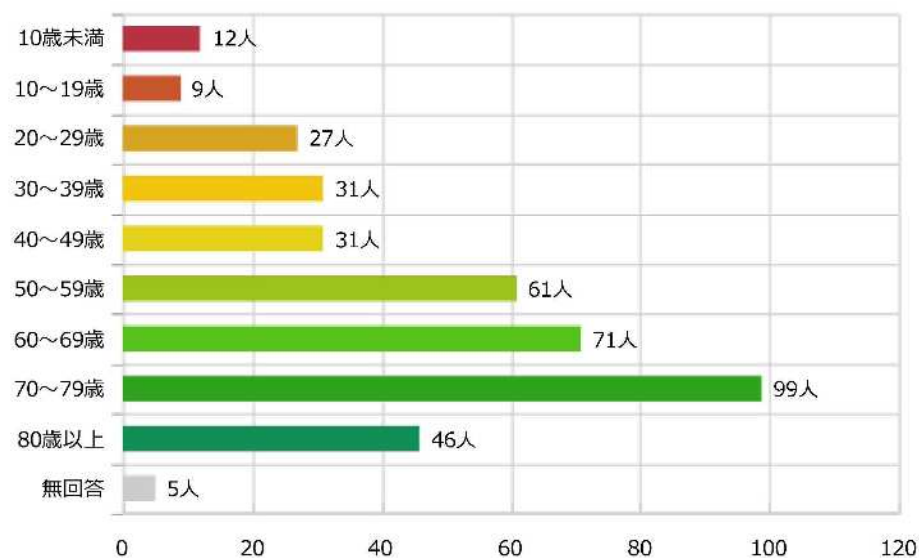
選択肢	回答数（人）	構成比
男性	202	51.5%
女性	176	44.9%
無回答	14	3.6%
合計	392	100.0%



年齢

「70～79歳」が 99 人と最も多いです。次いで「60～69歳」71 人、「50～59歳」61 人となっています。最も少ないのは「10～19歳」の 9 人です。

選択肢	回答数（人）	構成比
10歳未満	12	3.1%
10～19歳	9	2.3%
20～29歳	27	6.9%
30～39歳	31	7.9%
40～49歳	31	7.9%
50～59歳	61	15.6%
60～69歳	71	18.1%
70～79歳	99	25.3%
80歳以上	46	11.7%
無回答	5	1.3%
合計	392	100.0%

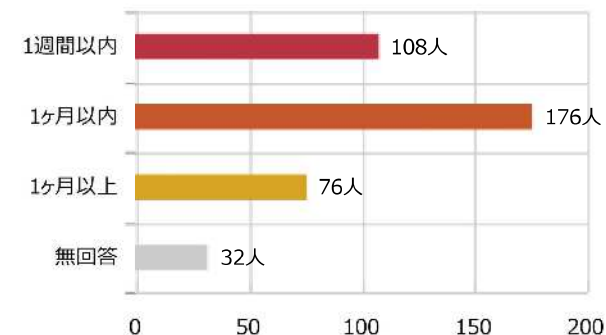
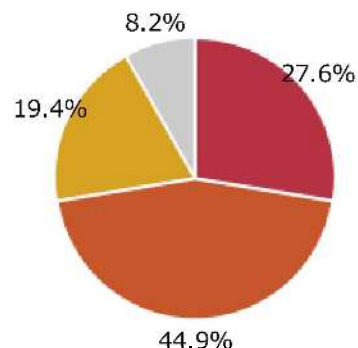


属性調査

入院日数

最も多いのは「1ヶ月以内」176 人 です。最も少ないのは「1ヶ月以上」76 人 です。

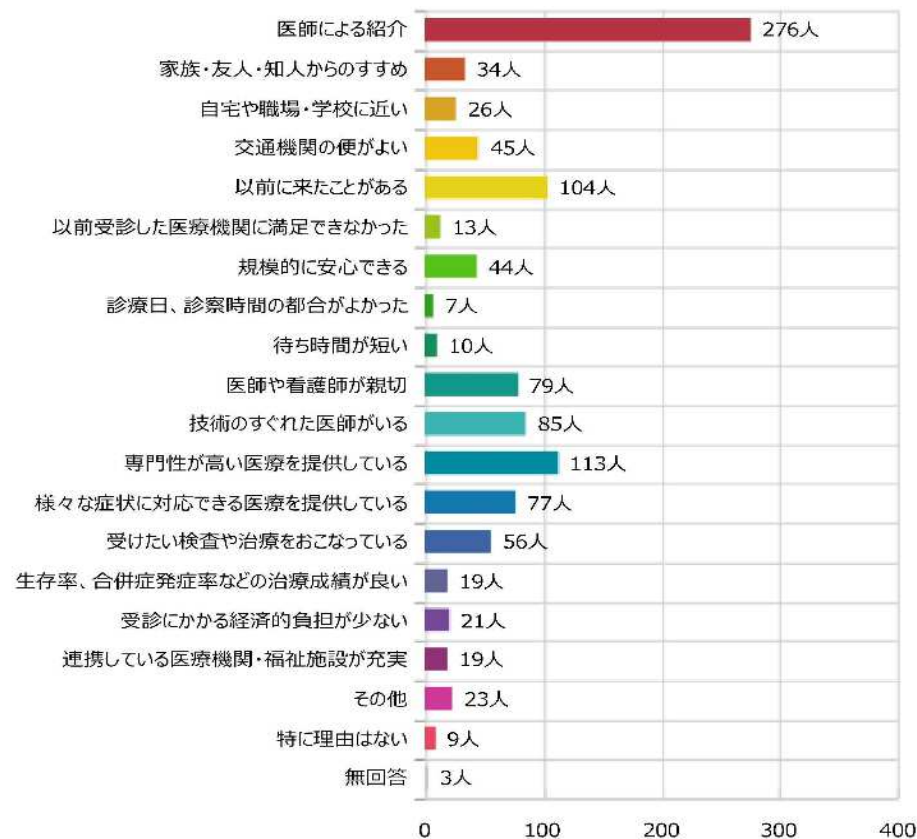
選択肢	回答数（人）	構成比
1週間以内	108	27.6%
1ヶ月以内	176	44.9%
1ヶ月以上	76	19.4%
無回答	32	8.2%
合計	392	100.0%



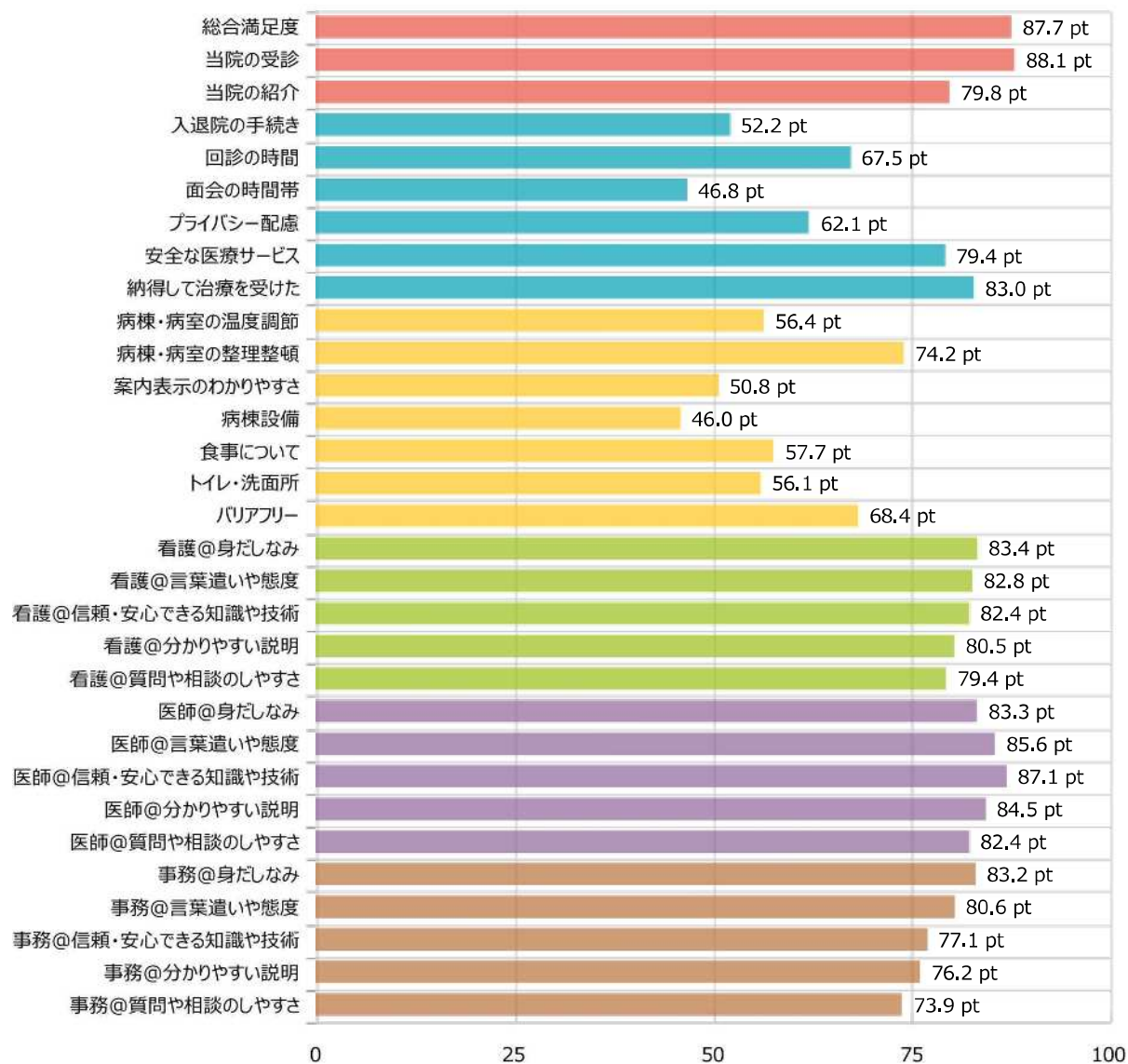
複数 当院を選んだ理由

「医師による紹介」が 276 人 と最も多いです。次いで「専門性が高い医療を提供している」113 人、「以前に来院ことがある」104 人 となっています。最も少ないのは「診療日、診察時間の都合がよかった」の 7 人 です。

選択肢	回答数
医師による紹介	276
家族・友人・知人からのすすめ	34
自宅や職場・学校に近い	26
交通機関の便がよい	45
以前に来院ことがある	104
以前受診した医療機関に満足できなかった	13
規模的に安心できる	44
診療日、診察時間の都合がよかった	7
待ち時間が短い	10
医師や看護師が親切	79
技術のすぐれた医師がいる	85
専門性が高い医療を提供している	113
様々な症状に対応できる医療を提供している	77
受けたい検査や治療をおこなっている	56
生存率、合併症発症率などの治療成績が良い	19
受診にかかる経済的負担が少ない	21
連携している医療機関・福祉施設が充実	19
その他	23
特に理由はない	9
無回答	3



満足度ポイント一覧



総合満足度 **87.7** ポイント

総合満足度

医療サービス

施設・設備・情報提供

看護師の接遇

医師の接遇

事務の接遇

最もポイントが高いのは、「当院の受診」の 88.1 ポイントです。

次いで「総合満足度」の 87.7 ポイント、「医師@信頼・安心できる知識や技術」の 87.1 ポイントとなっています。

最もポイントが低いのは、「病棟設備」の 46.0 ポイントです。

※ポイントは小数点第一位で四捨五入しています。