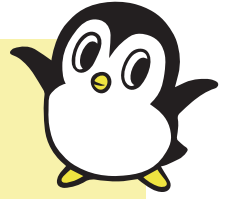


予約のある方・受診の流れ



1階の「再診受付機」に「診察券」を差し込み「受付票」をお取りください。



1階・3階・4階の「マイナ保険証読み取り機」にマイナ保険証をかざしてください。
(従来の保険証は診察前後に1階会計窓口・3階・4階で確認します)



受診する診療科の「到着確認機」に受付票のバーコードをかざしてください。
(トイレや検査などで席を外したら、もう一度バーコードをかざしてください)

診察状況画面で「診察中」に番号が表示されたら診察室にお入りください。

受付票番号で
診察の呼び出し

待合室付近のディスプレイ

診察状況をお知らせします				
診察室	診療科	担当医師	診察中	診察室前へお越しください
13	脳神経外科		14	
16	脳神経外科			
21	脳神経外科			
22	脳神経外科			
23	脳神経外科			
24	脳神経外科			

NEW!!

