

院内感染予防のため、 患者さんに病院からお願いがあります。

入院までの期間に新たに感染することを避けるために、PCR検査後は、家族以外との会食、不要・不急の外出はお控えください。
感染により病院業務に大きな影響を与え、患者さんの治療に支障をきたします。

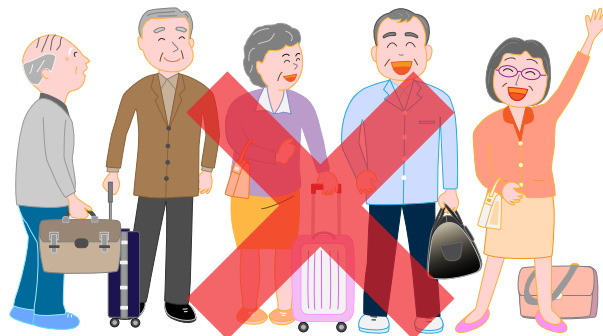
患者 A さん

友人や親戚と
会食する



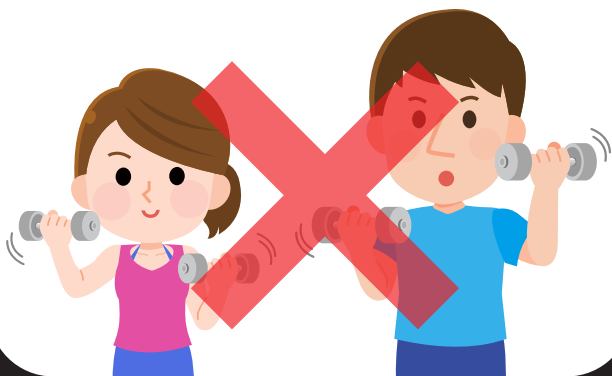
患者 B さん

旅行に出かける



患者 C さん

人が多く換気の悪い場所で
長時間過ごす



患者 D さん

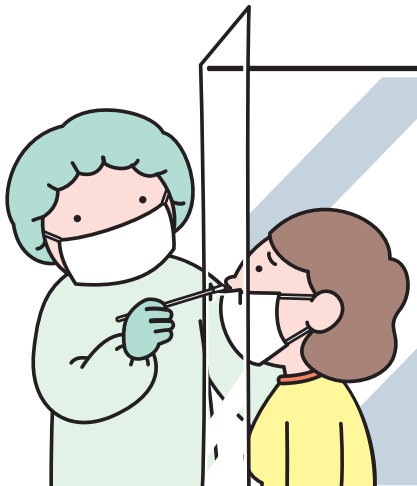
人の多い場所に出かける



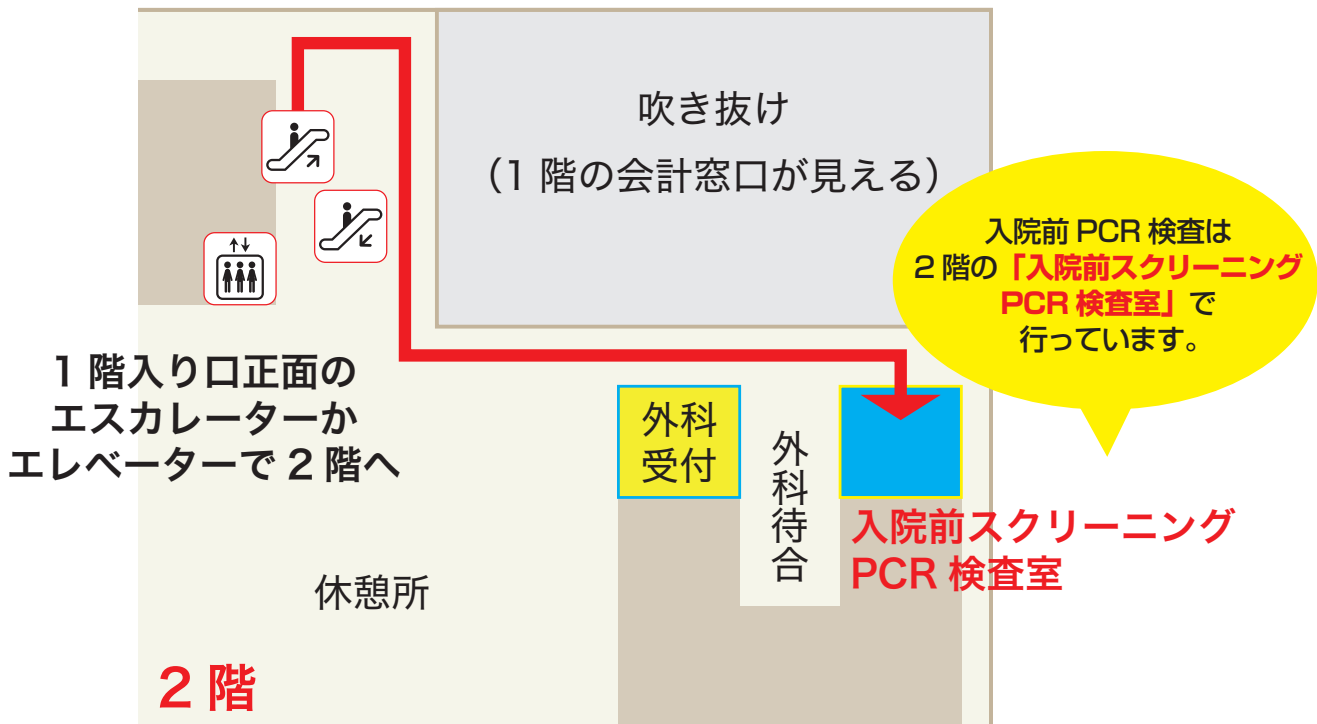
万が一 PCR 検査後に上記の行動をした方、家族や職場に新型コロナウイルス感染者が発生し、濃厚接触した方は、必ず入院前に診療科外来へご連絡ください。

PCR検査とは？

PCR検査は、鼻から綿棒を入れて
鼻咽頭の体液をとる検査です。



- ⚠️ 検査結果は異常があれば数日後に医師から今後の対応についてご本人に連絡いたします。
- ⚠️ 陰性で問題なければご連絡いたしませんのでご了承ください。
- ⚠️ 検査結果の電話でのお問い合わせは答えできませんのでご注意ください。



自分をまもり、大切な人をまもり、
地域と社会をまもるために、
接触確認アプリをインストールしましょう。

厚生労働省

新型コロナウイルス 接触確認アプリ

(略称：COCOA)

COVID-19 Contact Confirming Application



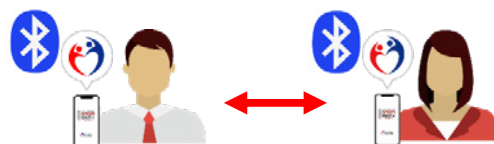
*画面イメージ

接触確認アプリは、新型コロナウイルス感染症の
感染者と接触した可能性について、通知を受け取る
ことができる、スマートフォンのアプリです

○本アプリは、利用者ご本人の同意を前提に、スマートフォンの近接通信機能（ブルートゥース）を利用して、お互いに分からないようプライバシーを確保して、新型コロナウイルス感染症の陽性者と接触した可能性について、通知を受けることができるアプリです。

○利用者は、陽性者と接触した可能性が分かることで、検査の受診など保健所のサポートを早く受けることができます。利用者が増えることで、感染拡大の防止につながることが期待されます。

1メートル以内、15分以上の接触した可能性



- ・接触に関する記録は、端末の中だけで管理し、外にはできません
- ・どこで、いつ、誰と接触したのかは、互いにわかりません
- ※端末の中のみで接触の情報（ランダムな符号）を記録します
- ※記録は14日経過後に無効となります
- ※連絡先、位置情報など個人が特定される情報は記録しません
- ※ブルートゥースをオフにすると情報を記録しません

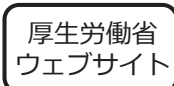
iPhoneの方はこちら



Androidの方はこちら



詳しくはこちら



内閣官房

新型コロナウイルス感染症対策推進室
情報通信技術(IT)総合戦略室



TMDU
東京医科歯科大学