



医療連携だより



- 東京医科歯科大学医学部附属病院の理念と基本方針
- 理念：安全良質な高度・先進医療を提供しつづける、社会に開かれた病院
 - 目標：1. 患者中心の良質な全人的医療の提供
2. 人間性豊かな医療人の育成
3. 高度先進医療の開発と実践
4. 国民のニーズに応える開かれた病院

医療連携支援センター TEL : 03-5803-4655
(地域連携室) FAX : 03-5803-0119



財団法人日本医療評価機構 認定病院

Report

第1回地域医療懇談会が開催されました。



病院長より御礼のご挨拶

医学部附属病院長 田中雄二郎



社会に開かれた病院であるため、医療連携を重視して参ります

2014年2月27日、東京医科歯科大学医学部附属病院では、地域の医療機関の先生方やコメディカルスタッフの皆様との交流を深め、より良い地域医療連携を実現するために、第1回地域医療懇談会を開催いたしました。当日は生憎の雨模様にもかかわらず、131名の皆様にご出席いただき、盛会のうちに終了いたしました。当院では、安全良質かつ、高度で先進的な医療を提供しつづける「社会に開かれた病院」であるために、医療連携をさらに充実させたいと考えておりますので、ますますのご協力をよろしくお願い申し上げます。

医療連携支援センターの役割

- 紹介患者さんのスムーズな受け入れ
- 難病治療部の初診予約受付
- 一般診療の初診予約受付
- 入院・退院患者さんとそのご家族のサポート
- その他の医療・福祉相談



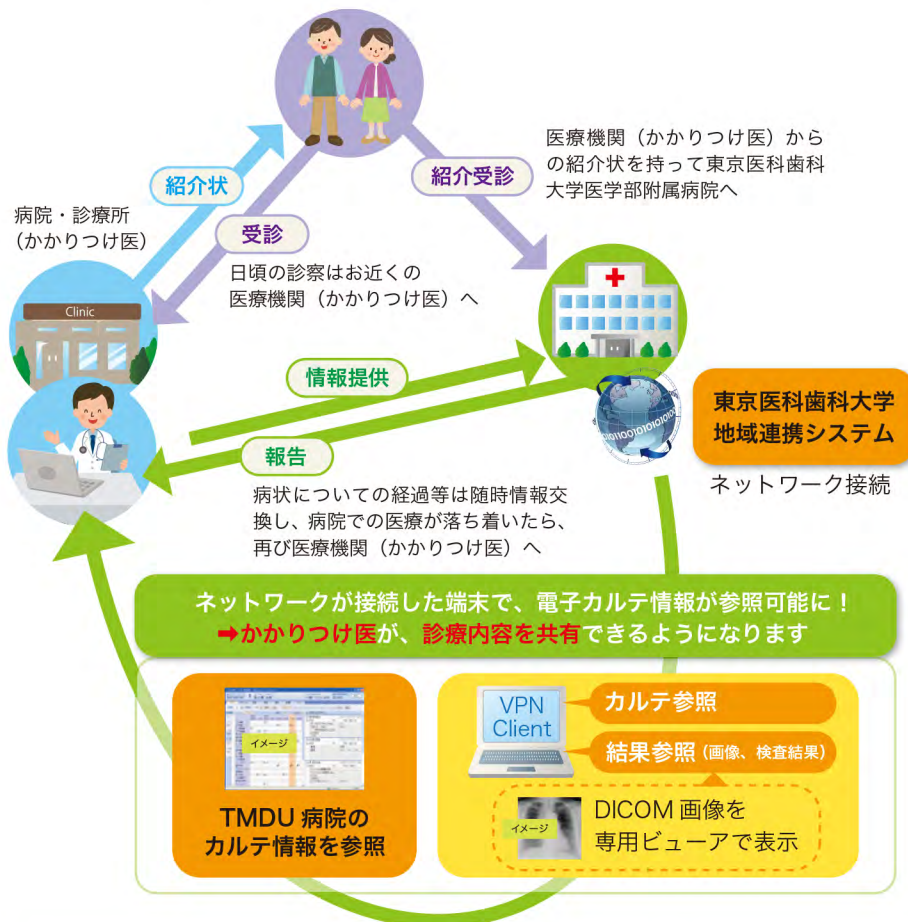
TOPICS

- 病院長からのごあいさつ
- 第1回地域医療懇談会が開催されました
- 「地域連携情報ネットワークを活用した紹介患者の電子カルテ共有システム」について

寒緋桜の写真は本学OBの古屋英彦先生よりご提供いただきました。

「地域連携情報ネットワークを活用した 紹介患者の電子カルテ共有システム」について

2014 年秋（予定）より、ご紹介いただいた患者さんの電子カルテを、当院のネットワークに接続した PC 端末などで参照できるようになり、当院での患者さんの診療内容を共有していただけます。



地域の医療機関の皆様からご紹介いただきました患者さんが、当院でどんな治療を行っているのか…随時チェックできれば安心です。そこで、ご紹介いただいた患者さんの診療内容について、当院とネットワーク接続した端末（パソコン）で、確認することが今秋より可能になる予定です。検査結果の数値データのみならず、画像検査に関しても、ご覧いただけるようになります。これにより、当院での治療が終了し、再びかかりつけ医の皆様のもとに患者さんが通院する時も、スムーズに診察ができるようにシステムを整備してまいります。

システム担当：医療情報部／連携担当：医療連携支援センター ☎ 03-5803-4655



JR 東日本：中央線・総武線（各駅停車） 御茶ノ水駅下車 御茶ノ水橋口（徒歩 5 分）

東京メトロ（地下鉄）：丸の内線 御茶ノ水駅下車 東京医科歯科大学方面出口（徒歩 1 分）／千代田線 新御茶ノ水駅下車 B1 出口（徒歩 7 分）

東京医科歯科大学医学部附属病院 医療連携だより 6 号

発行 〒113-8519 東京都文京区湯島 1-5-45 東京医科歯科大学医学部附属病院医療連携支援センター TEL:03-5803-4655 FAX:03-5803-0119
http://www.tmd.ac.jp/medhospital/renkei/

本書の無断複写（コピー）は著作権法上の例外を除き、禁じられています。



地域医療懇談会が 開催されました

東京医科歯科大学医学部附属病院第1回地域医療懇談会の第1部は、当院保険医療管理部長・藍真澄より「診療報酬改定と地域医療について」の講演があり、第2部の懇親会では、当院職員と多くの医療機関の皆様方との交流が深まり、医療連携のさらなる発展と向上に寄与する貴重な時間となりました。



第1部 講演会

司 会	病院長補佐	泉山 肇
開会挨拶	病院長	田中 雄二郎
講 演	「診療報酬改定と地域連携について」	
演 者	保険医療管理部長	藍 真澄

第2部 懇親会

司 会	医療支援課長	亙 治彦
開会挨拶	医療担当理事	吉澤 靖之
連携システム説明	医療情報部長	久保田 一徳
来賓挨拶	文京区医師会会長	熊谷 みどり 様
	小石川医師会会長	須田 均 様
	東京都文京区歯科医師会会長	安東 治家 様
	東京都文京区小石川歯科医師会副会長	佐藤 文彦 様
乾 杯	本学医師会長	河野 辰幸

《ご歓談》

来賓挨拶	文京区医師会副会長	一宮 和夫 様
	小石川医師会副会長	中村 宏 様
	東京都文京区歯科医師会副会長	谷田部 優 様
	東京都文京区小石川歯科医師会専務理事	池田 宗彦 様
閉会挨拶	病院長	田中 雄二郎

第1部 講演会

Lecture

「診療報酬改定と 地域医療について」

平成26年(2014年)4月からの診療報酬改定では、重点課題として、医療機関の機能分化・強化と連携、在宅医療の充実などが挙げられており、地域医療の役割もさらに重視されています。そこで当院保険医療管理部長・藍真澄より、地域医療従事者が知っておくべき診療報酬改定のポイントと、それに伴う実際の保険診療上における注意点について解説させていただきました。



保険医療管理部長
藍 真澄

第2部 懇談会

Round table Party

第2部では、東京医科歯科大学医療担当理事・吉澤靖之より開会の挨拶をさせていただいた後、今秋スタートする「地域連携情報ネットワークを活用した紹介患者の電子カルテ共有システム」(4ページ参照)について医療情報部長・久保田一徳より説明を行いました。その後、ご列席いただいたご来賓の皆様より、当院への激励と期待に溢れるご挨拶を頂戴しました。懇親会会場は、当院の診療科ごとにテーブルを設け、診療科長やスタッフが待機して歓談させていただく形式を取りました。多くの医療機関の皆様とface to faceの交流ができ、あちこちのテーブルで会話が弾みました。これを糧として、今後も地域医療連携の質的向上に努めさせていただきます。



東京医科歯科大学医療担当理事・吉澤靖之のご挨拶

今後も医療連携の強化・推進に努めます



当院では、医療連携登録制度の推進、連携便りの発行など地域の先生方との連携の強化に努めているところでございます。今回は平成24年4月に医療連携支援センターが発足以来、ご高配を賜っている先生方と直接お目に掛かって、ご挨拶できる機会として本懇談会を開催させていただくことといたしました。今までも多数の患者さんのご紹介をいただいておりますが、これからも顔の見える連携を行うことにより患者さんの受け入れのための前方支援、また、患者さんの転院、逆紹介などを行う後方支援等の強化を図っていく所存でございます。引き続き先生方のご協力をいただきながら支援センターをさらに充実させていきたいと考えております。今後ともどうぞよろしくお願い申し上げます。



文京区医師会
会長
熊谷 みどり 先生



小石川医師会
会長
須田 均 先生



東京都文京区
歯科医師会会長
安東 治家 先生



東京都文京区
小石川歯科医師会副会長
佐藤 文彦 先生



東京医科歯科大学
医師会長
河野 辰幸



文京区医師会
副会長
一宮 和夫 先生



小石川医師会
副会長
中村 宏 先生



東京都文京区
歯科医師会副会長
谷田部 優 先生



東京都文京区
小石川歯科医師会専務理事
池田 宗彦 先生