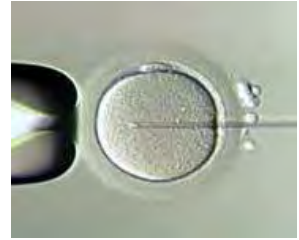
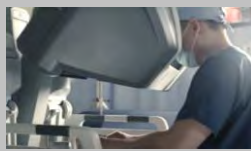
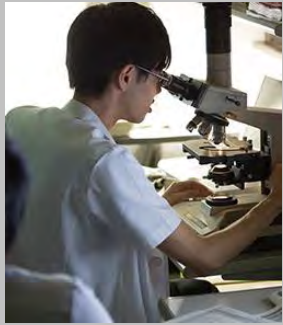




Be professional!



東京医科歯科大学 産婦人科

後期研修医募集

レジデント・研修医向け
オンライン講義・
医局説明など配信中

下記アドレスにアクセスを！



TEL: 03-5803-5322 (産婦人科医局直通)
URL: <http://www.tmd.ac.jp/med/gyne/>
E-mail: k.wakana.crm@tmd.ac.jp
卒後臨床研修実務者 若菜 公雄

質問・入局希望は
随時ご連絡下さい