



国立大学法人

東京医科歯科大学



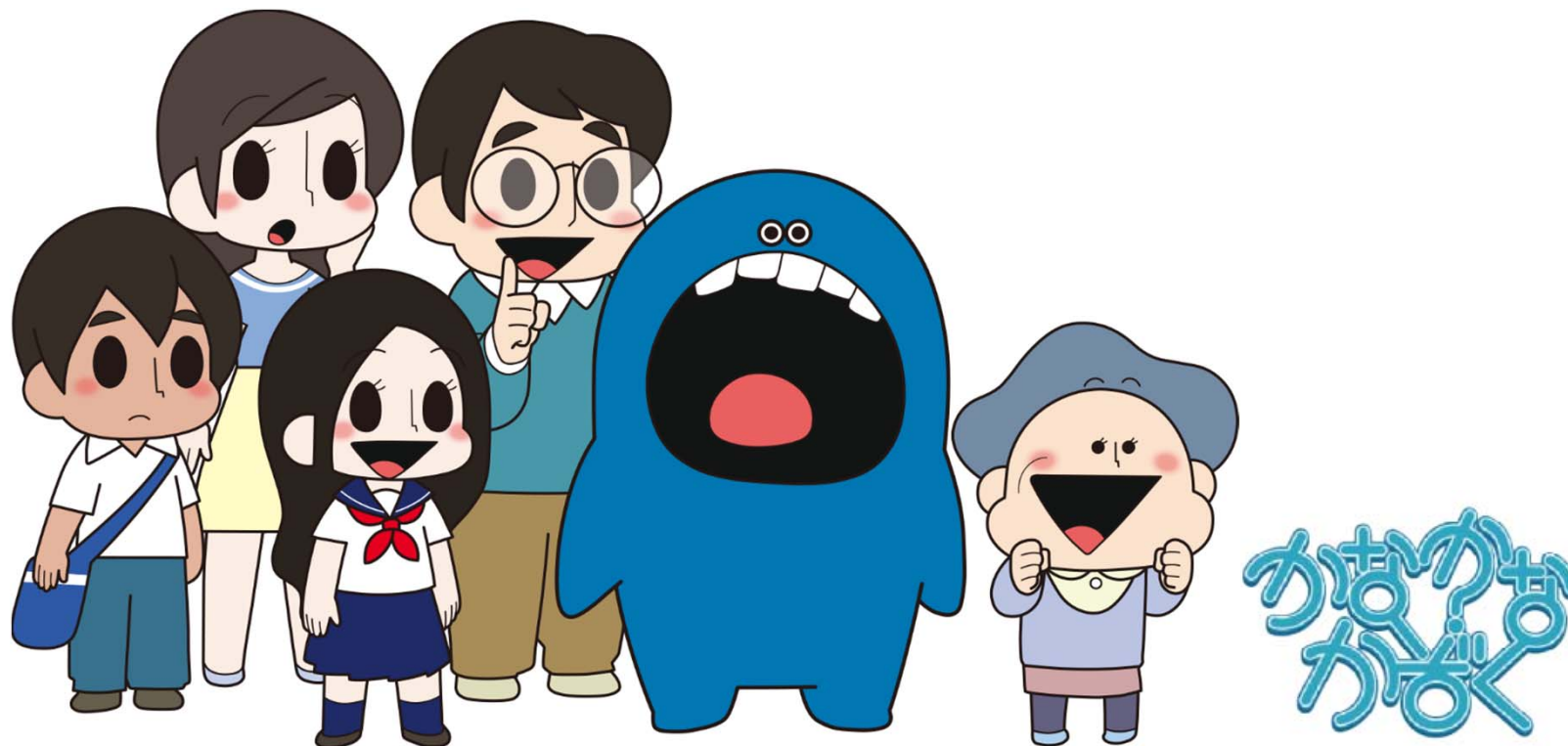
協力



説明会資料

# 日本人変形性ひざ関節症MRI実態調査

## 「神奈川ひざスタディ」



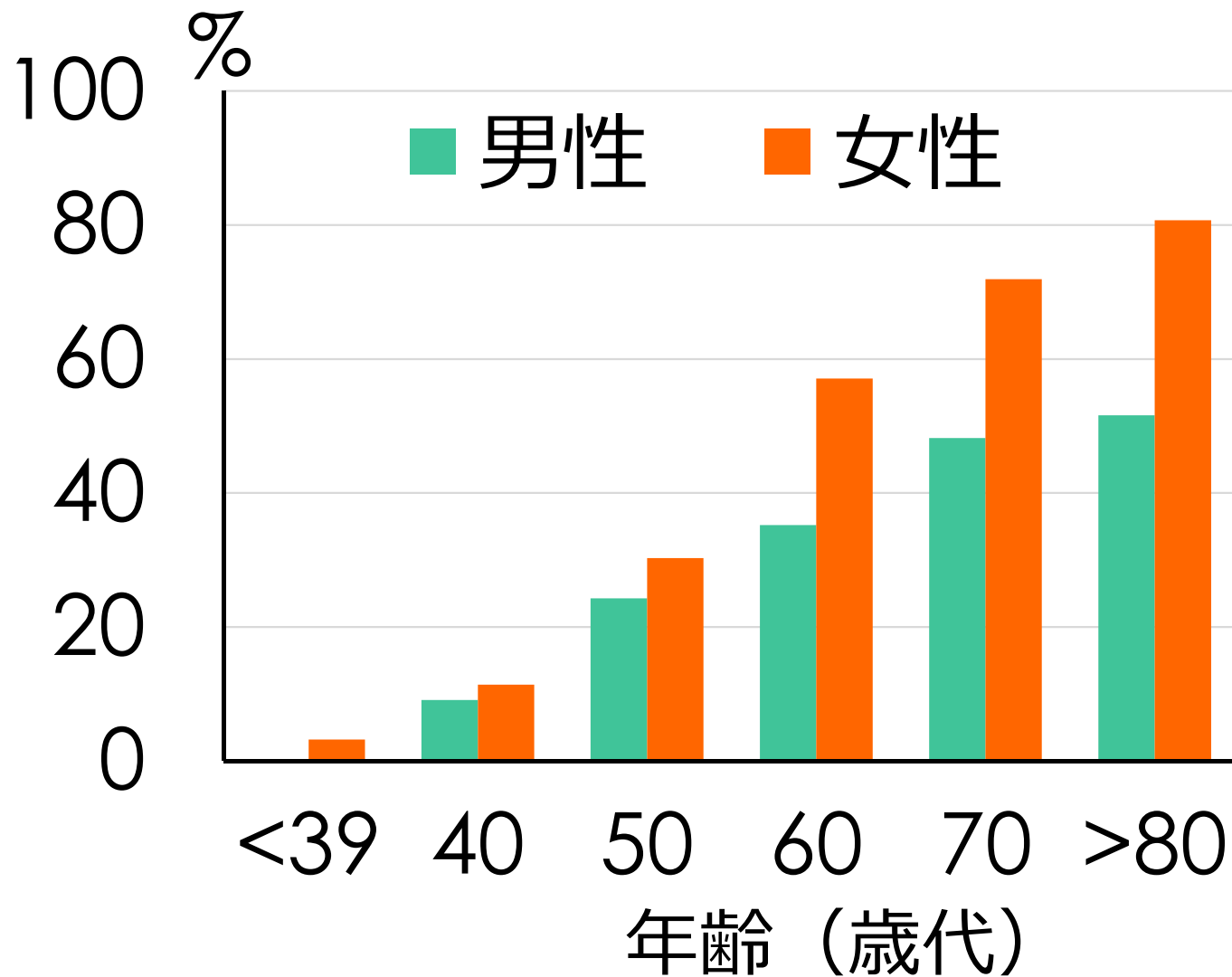
# 本日の内容

1. 変形性ひざ関節症について
2. 神奈川ひざスタディの概要
3. みなさまにお願いしたいこと

# 変形性ひざ関節症とは？

- 関節の表面にある軟骨がすり減って歩きづらくなる病気です。
- 実際は半月板が大きく関与しています
- レントゲン評価による患者数は2500万人

# 変形性ひざ関節症の罹患率

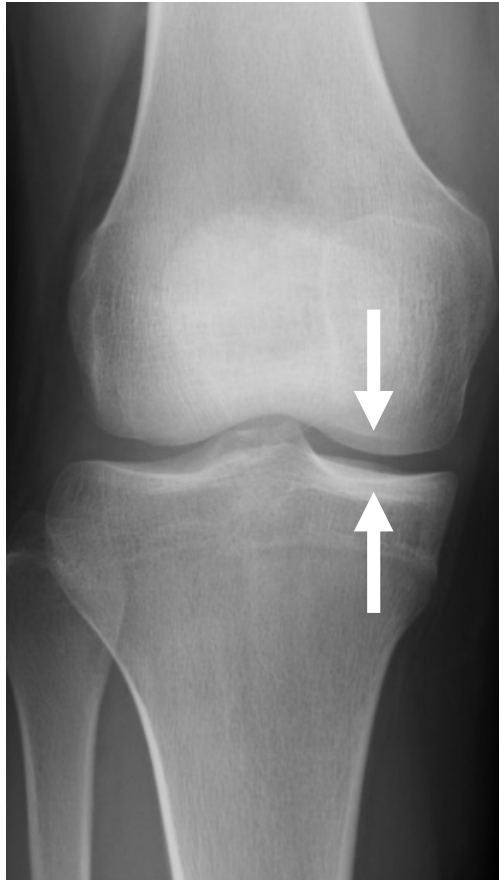


# これまでの診断法： レントゲン検査

健康

変形性ひざ関節症

すき間がある



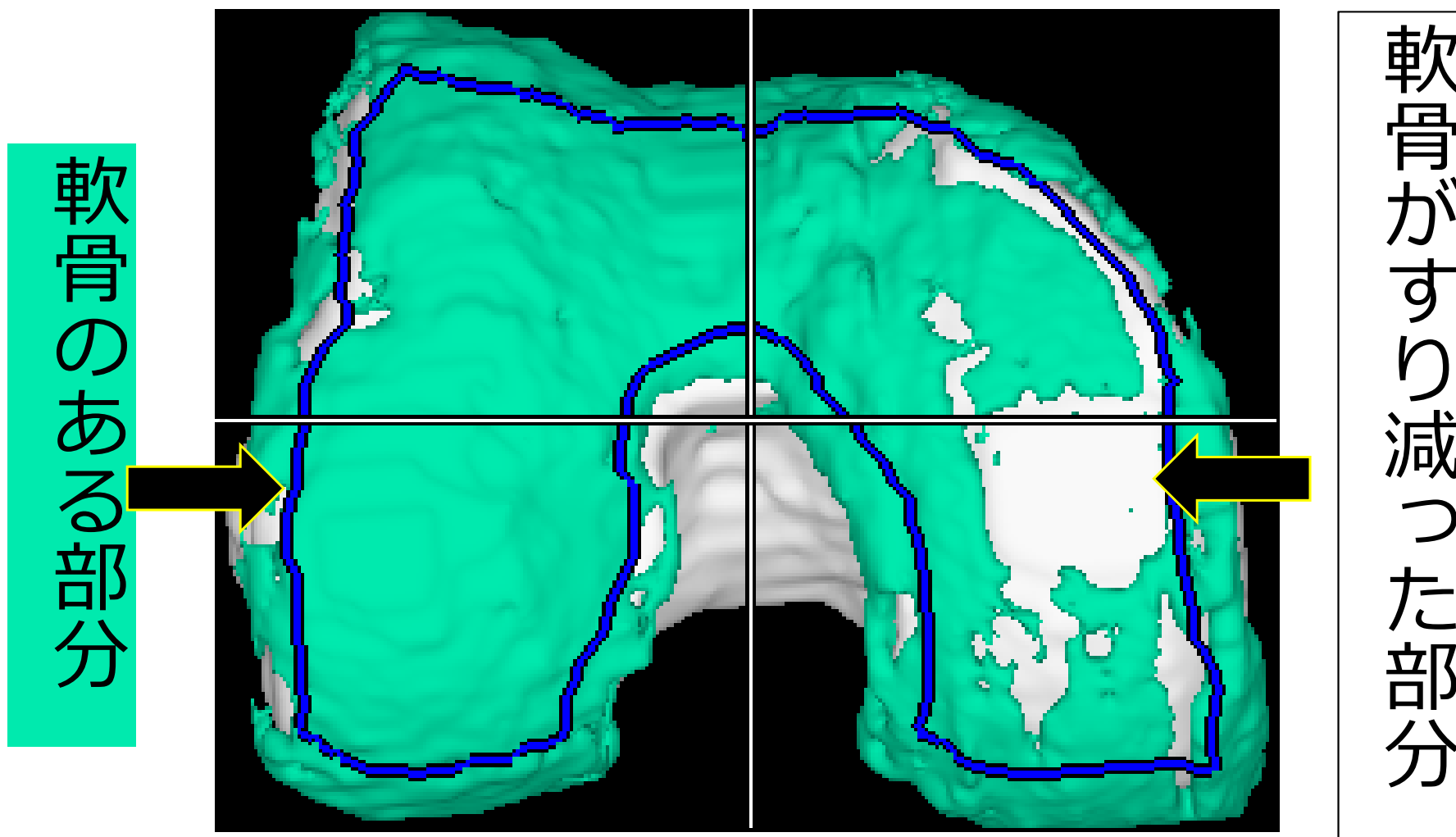
すき間がない



# 新しい医療技術： MRI(核磁気共鳴画像法)



# MRI 3次元解析法の開発



# 変形性ひざ関節症の診断

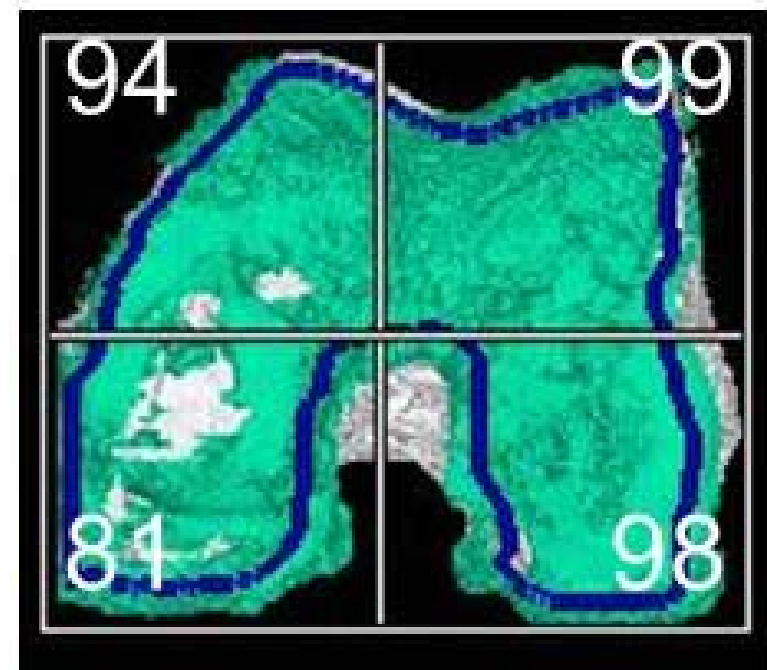
レントゲン



2次元MRI



3次元MRI (新しい方法)



軟骨面積の定量化も可能



1. 変形性ひざ関節症について

2. 神奈川ひざスタディの概要

3. みなさまにお願いしたいこと

# 神奈川ひざスタディとは？

変形性ひざ関節症の  
病態を解明するための  
医学研究です。

# 神奈川ひざスタディとは？

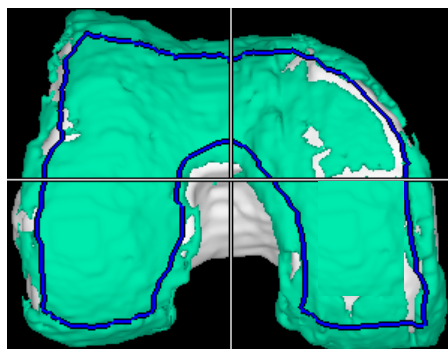
研究題名：

MRI3次元解析による

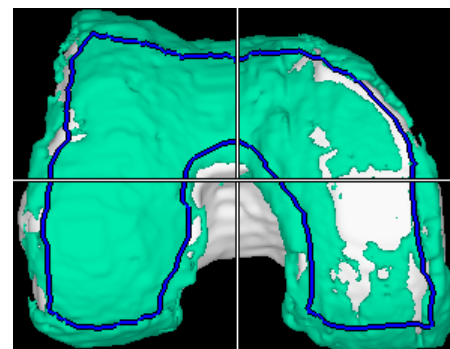
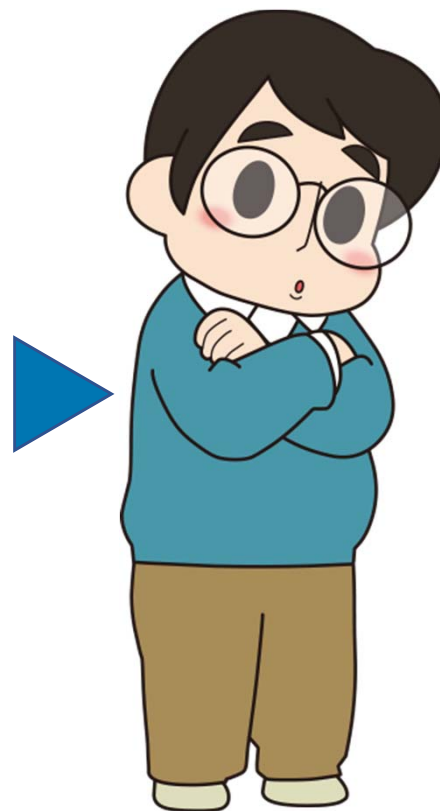
変形性膝関節症のコホート研究

# コホート研究とは？

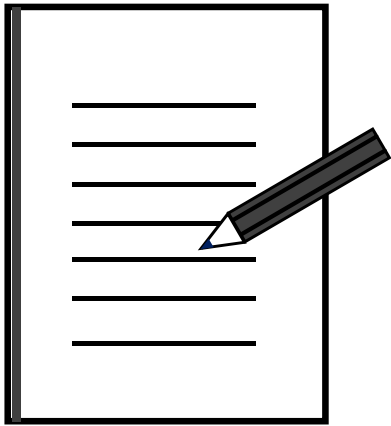
現在



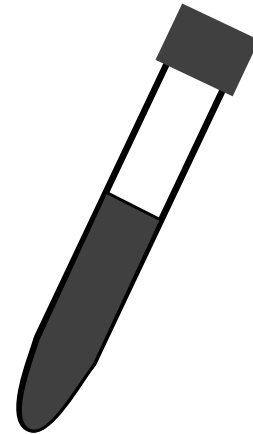
1年後



# ご協力いただく内容



調査票



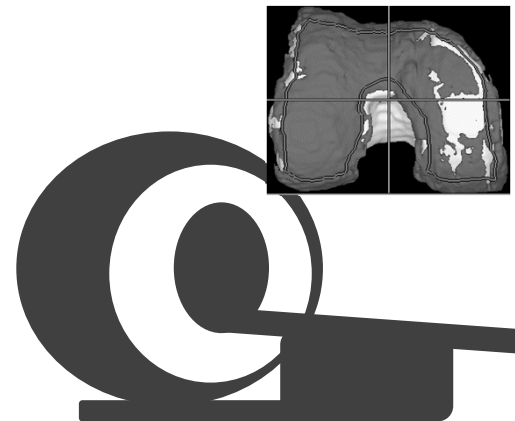
尿検査



身長・体重



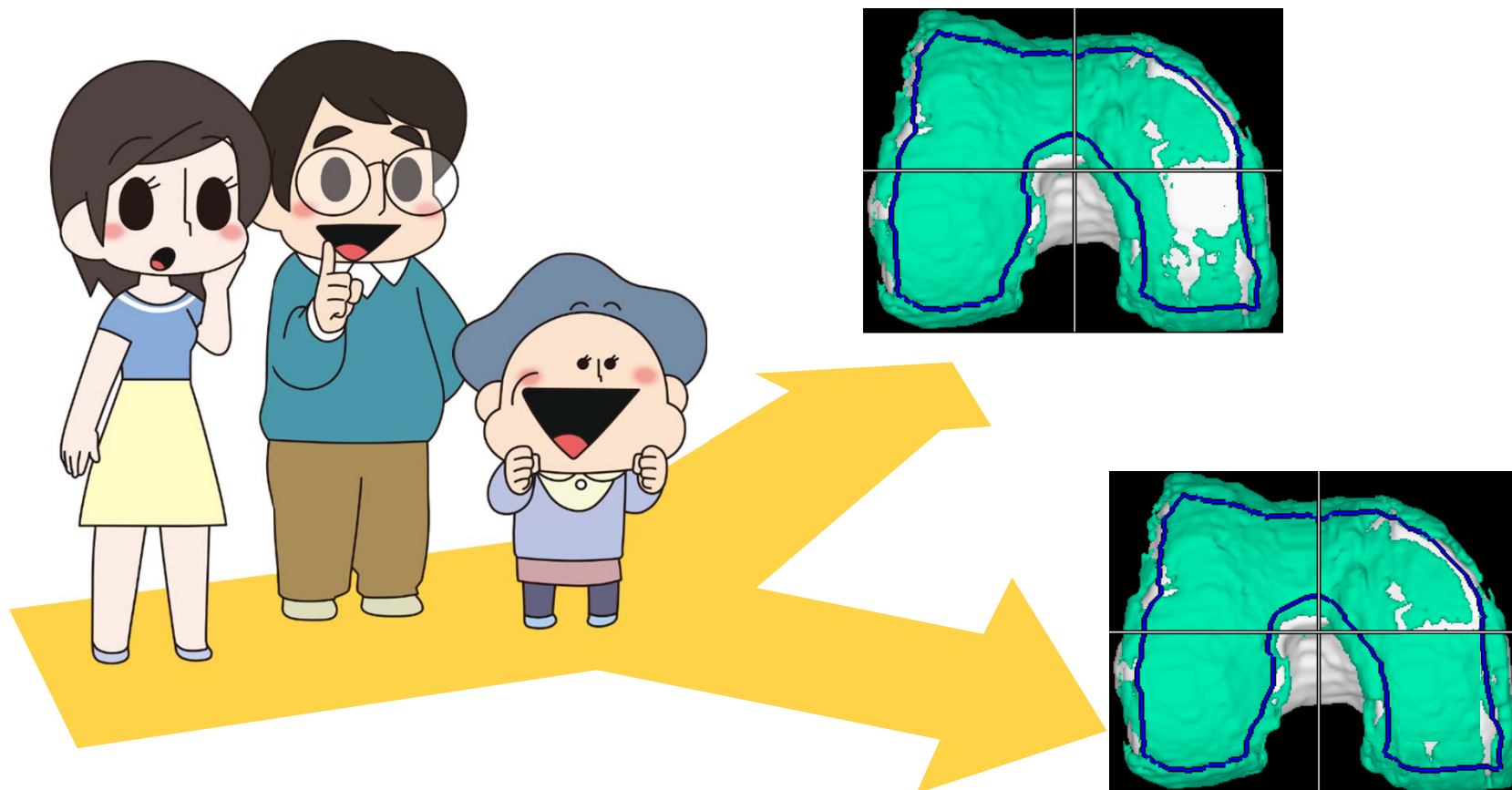
レントゲン検査



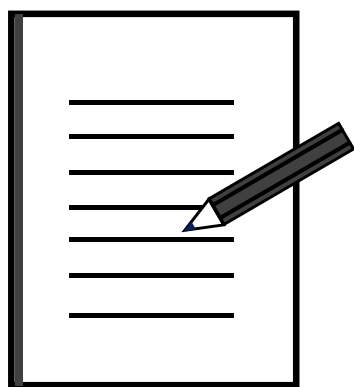
MRI検査

# 参加した場合の利益

参加してくださった方の健康増進に役立つ情報を後日、お返しする予定です。

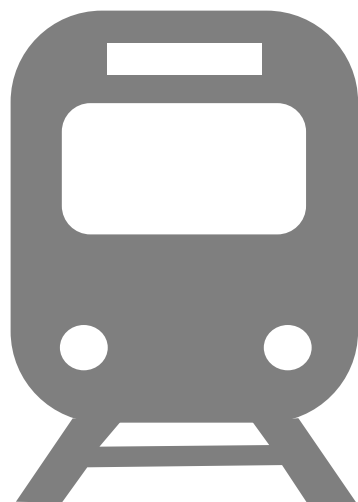


# 参加した場合の負担

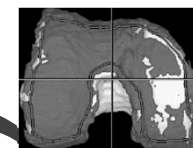
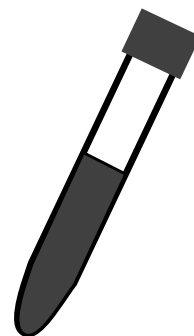


30分

60分

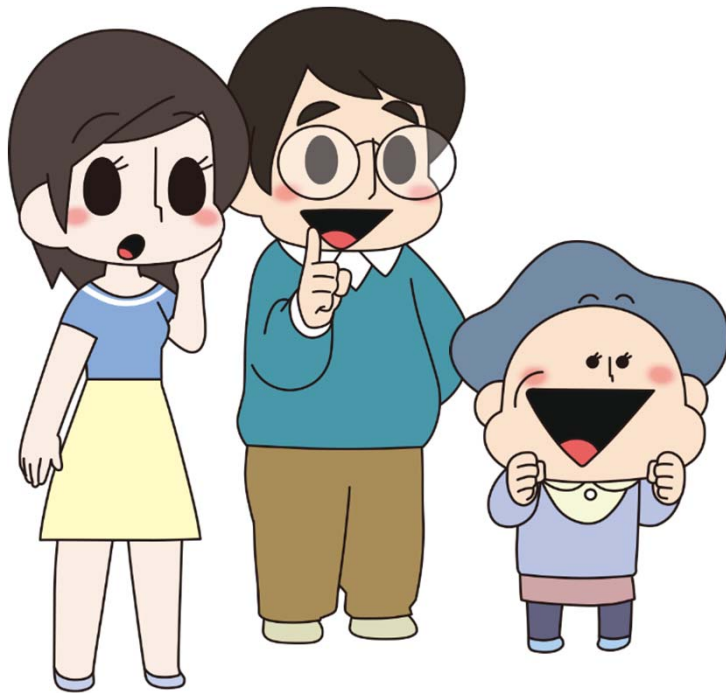


往復時間



# 神奈川ひざスタディの対象者

年齢30歳代から70歳代まで約500名





## ご参加いただける方の主な条件

- (1) 東京駅付近に**独力で来られる方**。
- (2) 神奈川県庁職員、県庁を退職した方等。
- (3) 同意取得時の年齢が**30歳以上79歳以下**の方。
- (4) **デスクワーク従事者**として、**1日4時間以上**、作業を行っている方、または在職時に同様な作業を行っていた方。

詳細は「参加基準」をご確認ください。

## ご参加いただけない場合

- (1) **1年後**に行われる2回目の調査に来られない方。  
⋮
- (5) 左右いずれかの膝に**手術の既往**がある方  
⋮
- (12) フルマラソン、トライアスロン、ウェイトリフティングなど**日常的に激しいスポーツ**を行っているとお覚している方。

詳細は「参加基準」をご確認ください。

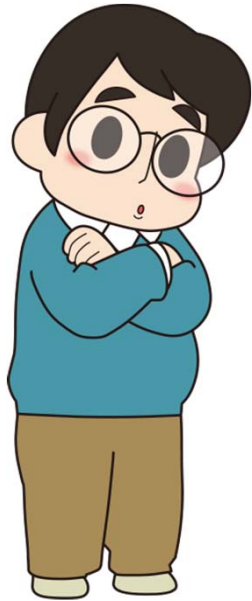
1. 変形性ひざ関節症について

2. 神奈川ひざスタディの概要

3. みなさまにお願いしたいこと

# 参加までの流れ

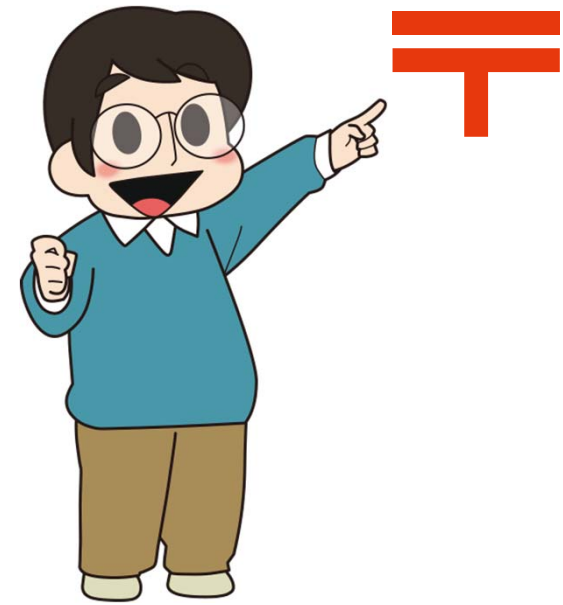
1.読む



2.決める



3.送る



研究内容を説明する資料をお読みになって、  
研究への同意書をご郵送いただいた方には  
調査日時のご連絡を差し上げます。

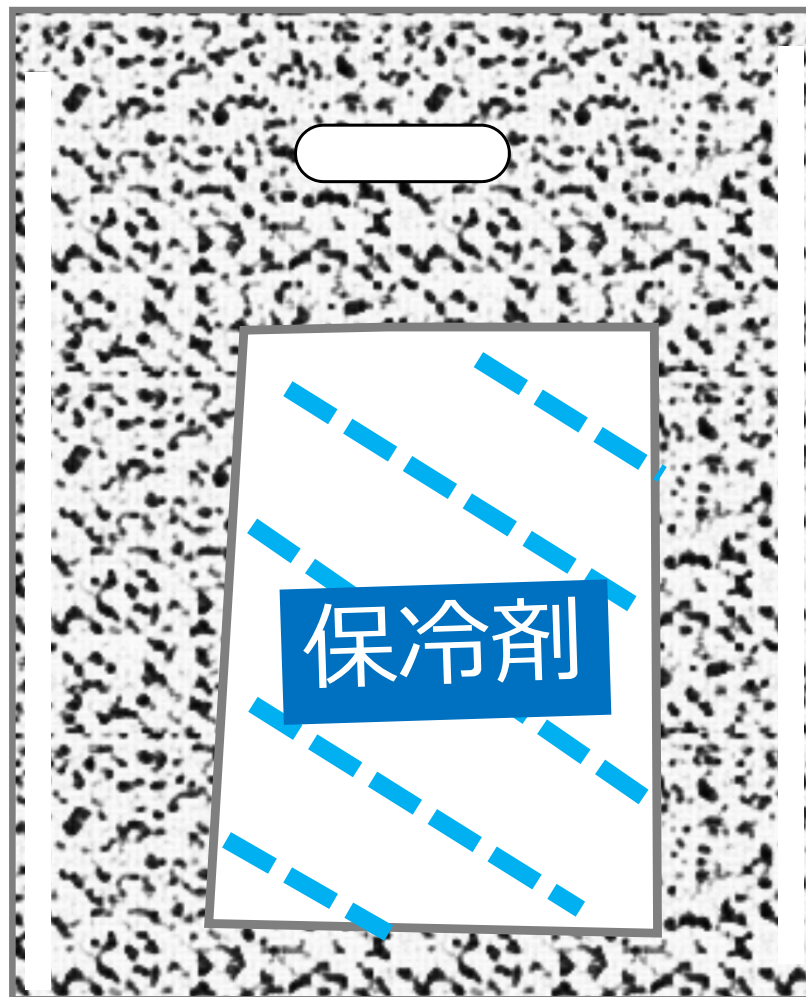
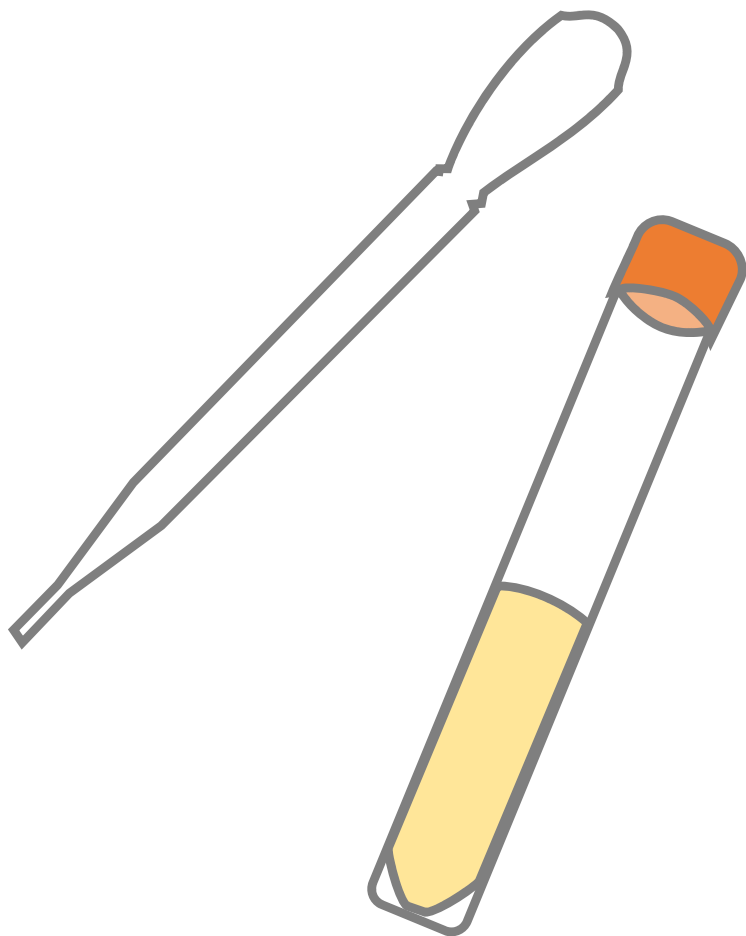
# 1. 調査票への記入

質問1a 平均的な1週間では、強い身体活動  
(重い荷物の運搬、自転車で坂道をあがること、  
ジョギング、テニスのシングルスなど) を行う  
日は 何日ありますか？

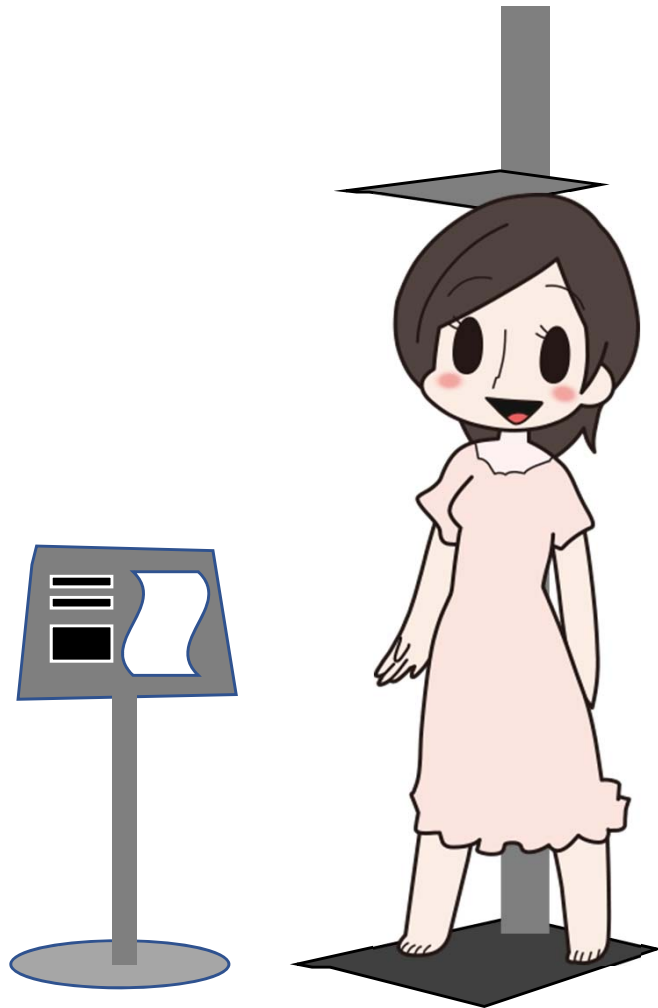
週 日

ない (→質問2aへ)

## 2. 採尿



### 3. 身長・体重測定



2018/10/1 17:15

身長 175.0 cm

体重 60.5 kg

BMI 19.8

## 4. レントゲン検査

膝を伸ばす



膝を曲げる





# 5. MRI検査



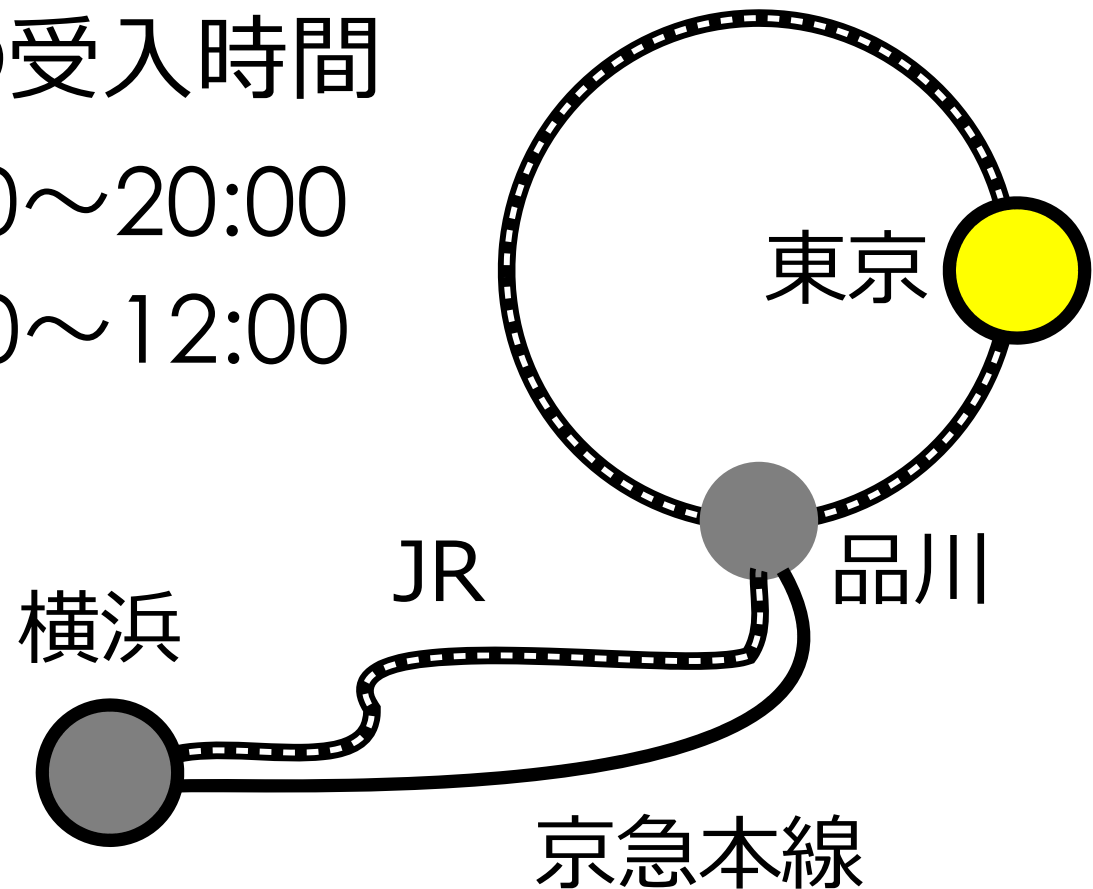
# 調査の実施場所

八重洲クリニック（東京駅北口徒歩5分）

- コホート調査の受入時間

月～土： 9:00～20:00

日・祝： 9:00～12:00



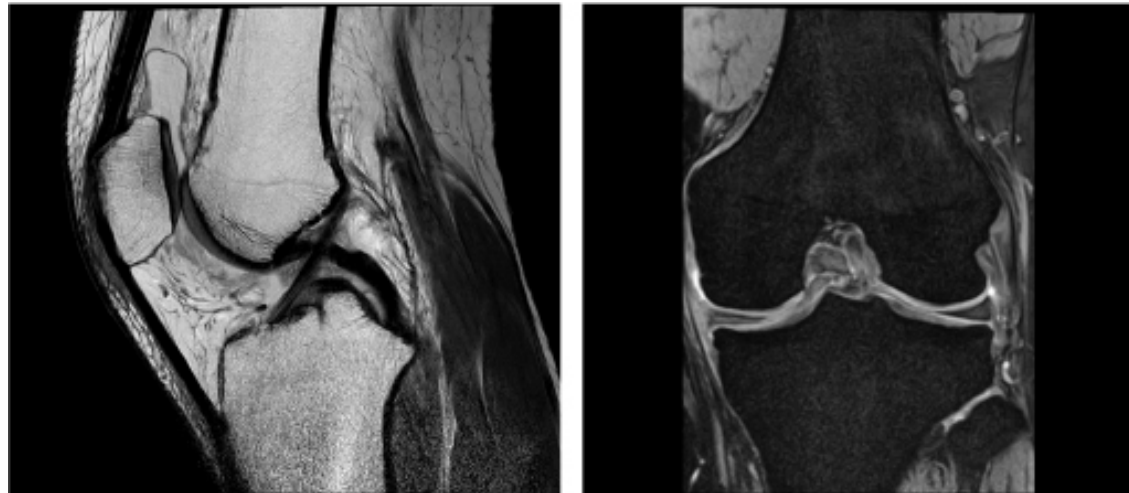
# 費用の負担はありません

- 県庁退職者の方

東京駅までの交通費負担分として、  
3000円分の謝礼を進呈いたします。

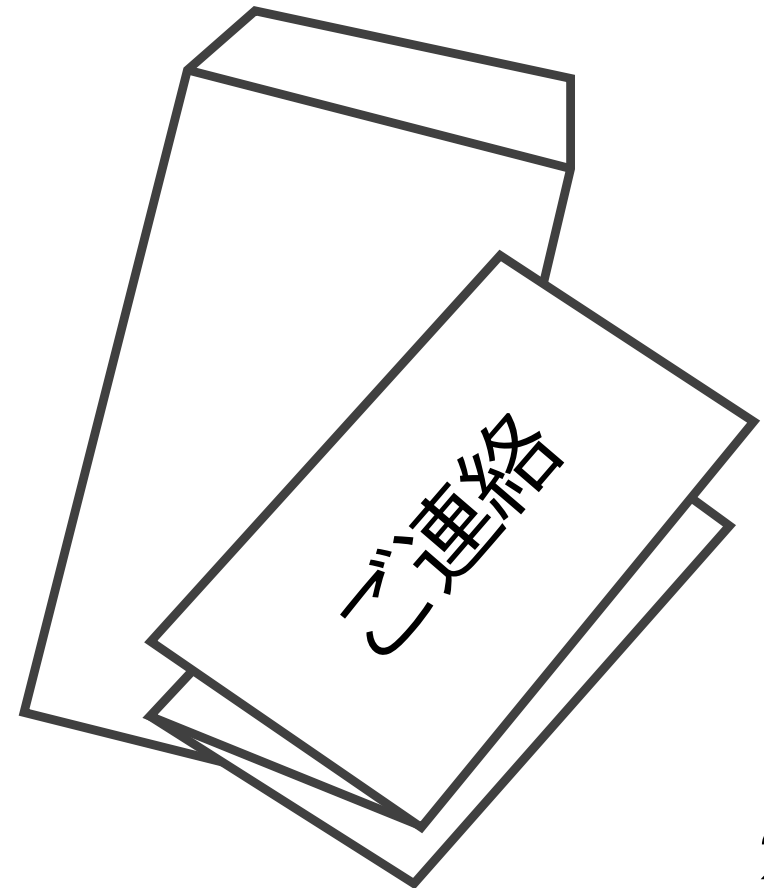
# MRI

希望者には、後日、コメント等をお送りします。



# 偶然発見された結果の返却

- MRI画像の所見で「悪性腫瘍が疑われた場合」、希望があった方には、お知らせします。



# 不参加・撤回について

- 本調査へのご協力および同意後の参加の取りやめは自由です。
- 不参加による医療機関での受診や治療への影響は一切ありません。

# お問い合わせ先

## ● 神奈川ひざスタディ専用窓口

東京医科歯科大学 再生医療研究センター

電話 03-5803-4139

対応可能時間 平日 8:30-17:00

# 苦情などのご連絡先

## ● 苦情窓口

東京医科歯科大学 医学部総務部

電話 03-5803-5096

対応可能時間 平日 9:00-17:00



# ホームページで情報公開中

コホート研究「神奈川ひざスタディ」

神奈川ひざスタディに  
ついて

神奈川県職員の方へ

県庁退職者等へ

お問い合わせ



サイト検索


神奈川ひざスタディ



スマホはこちらから



# まずは、資料をご請求ください

 請求日2018年 月 日

**神奈川ひざスタディ 資料請求書**

東京医科歯科大学 再生医療研究センター  
神奈川ひざスタディ事務局 行  
FAX送信先： 03-5803-0192

送信票は不要です

必要事項をご記入の上、説明会窓口へ直接、あるいは、後日、FAXにてお申し込みください。WEBからも資料のご請求ができます。  
お申し込み後、数日以内に、研究参加に関する説明書・申込書（一式）を郵送いたします（ただし、最初の郵送は、9月中旬頃となります）。

フリガナ		性別	男・女
お名前			
生年月日	西暦 19 年 月 日	年齢	歳
ご住所	〒		

電話、FAX、  
WEBから  
資料の請求が  
できます。

制作・著作



国立大学法人  
東京医科歯科大学