

2008. 6. 5
大学院説明会

頭頸部心身医学分野

Psychosomatic and Brain Dentistry

東京医科歯科大学大学院
医歯学総合研究科
頭頸部心身医学分野
豊福 明

「痛くて痛くて、無理を言って
歯を抜いてもらいました」



若い女性なのに...



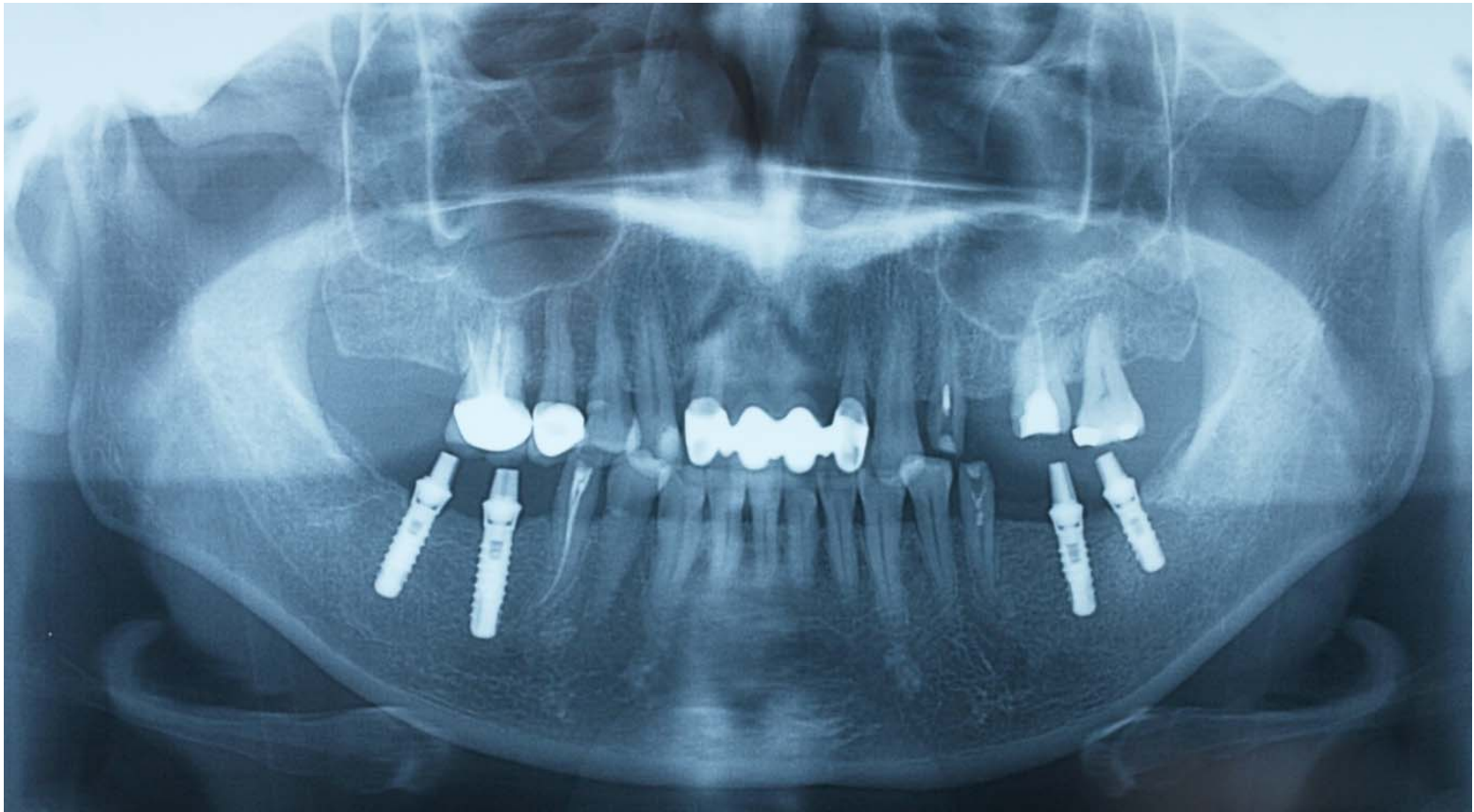
(30代、女性、非定型歯痛)

「何回作り直しても合わなくて....」



(50歳代、女性、舌痛症)

「インプラントが良いって言われてした
んですけど...
あちこち痛くて具合も悪くなって」



(50歳代、女性、非定型顔面痛)

患者さんの中で、一体何が起きているのか？

● 口腔内所見と自覚症状との乖離

→「**口腔の感覚認知の歪み**」

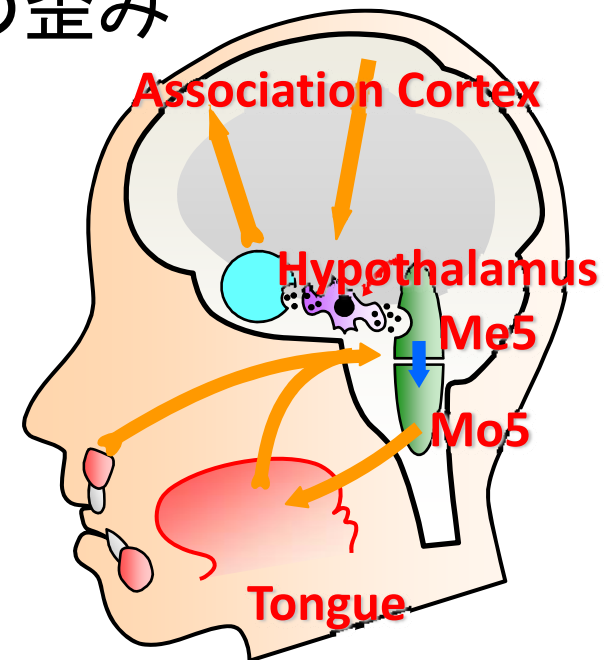
● 連合野における情報処理過程の歪み

- 思考や記憶など高次脳機能

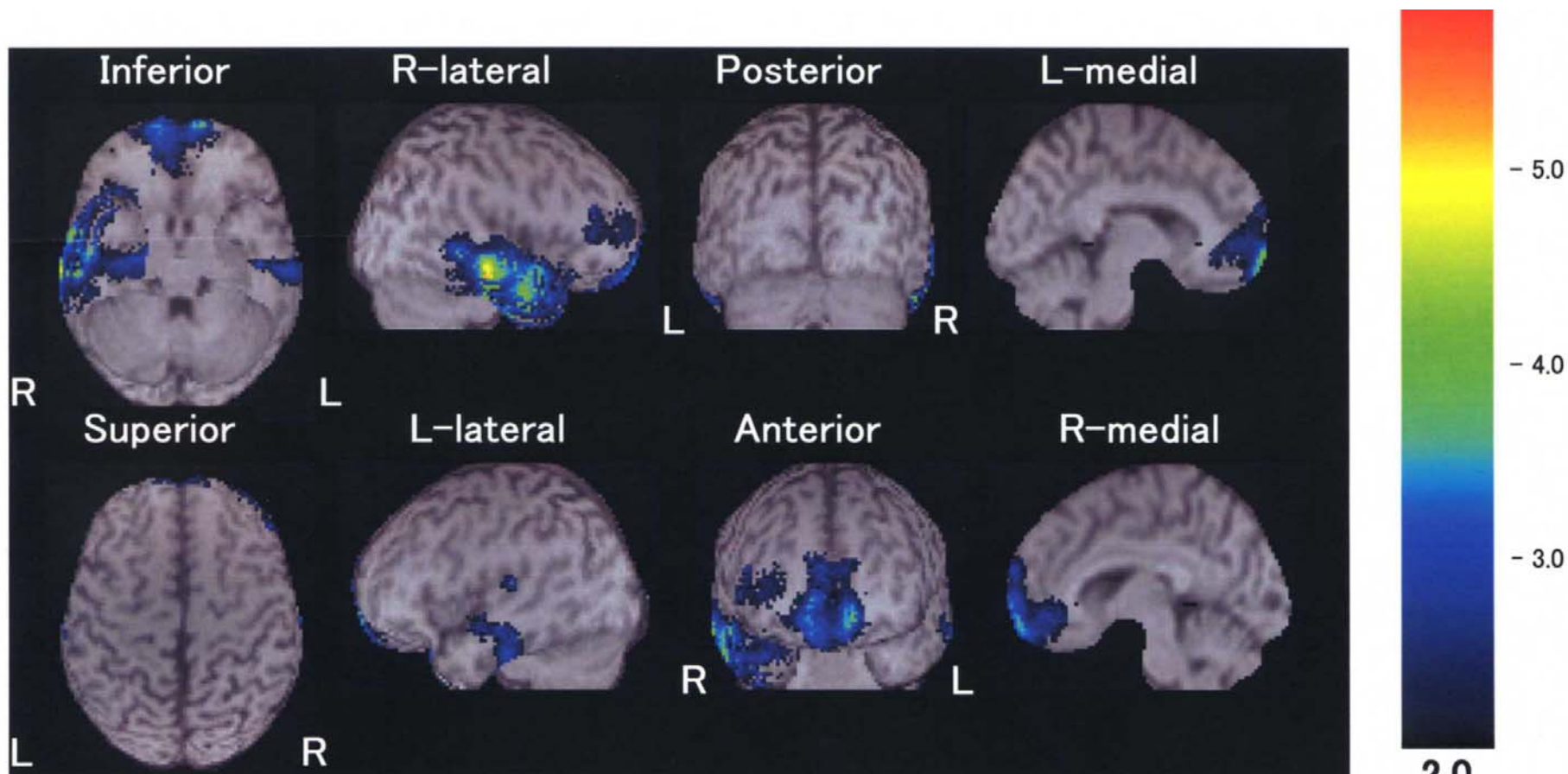
● 神経伝達物質レベルの障害

- 5-HT, NA, DA, etc.

患者はウソをついているのではなく、脳の中で「そう感じるようなエラー」が生じている



患者さんの脳の中で、
一体何が起きているのか？



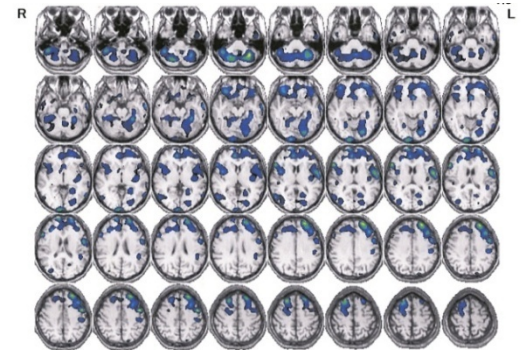
主な研究テーマ

1. 歯科心身症の治療技法の開発・改良と病態解明
 - A) 歯科領域における“medically and psychiatrically unexplained symptoms”に関する心身医学的研究
 - B) 歯科心身症の薬剤反応性に関する臨床的研究
 - C) 歯科心身症(特に舌痛症)の脳機能画像研究
2. 歯科心身症診療ガイドラインの策定

選択コース

- 臨床コース

- 頭頸部心療外来でたくさんの患者さんに揉まれる。
- 臨床データを丹念に蓄積し、じっくり解析する。
- 脳機能画像研究による裏づけ



- 基礎コース

- 基礎系研究室・他大学へ出向
- Brain Scienceの最先端を目指す！
- 臨床へのfeedback



外部講師による勉強会



研究室のテーマ

●疾患の本質に迫る！

今まで治せなかった病気を治す！

分からなかった病気を解明する！

歯科心身症specialistを目指す！

研究室のモットー

- 楽しくやる！
- 学問的にきちんとやる！
- 時間的、経済的余裕を持ってやる！

頭頸部心身医学分野へ
いらっしゃい！

Psychosomatic and Brain Dentistry