

東京医科歯科大学 難治疾患研究所 市民公開講座

— 最先端生命科学講座シリーズ 第32回 —

東京医科歯科大学難治疾患研究所は、「難治疾患に挑む。」をミッションに掲げる研究所であり、がん、心・血管病、神経疾患、骨・関節疾患、感染症・免疫病、生活習慣病など、幅広い領域にわたって研究しています。2009年から、文部科学大臣により難治疾患の全国共同研究拠点に認定されています。本市民公開講座では、最先端の研究内容を一般の方々にわかりやすくご紹介します。

※本公開講座は医療講演ではありません。

日時

2022年 10月21日(金) 午後7時～9時

開催方法

オンライン (Zoom)

共催

東京医科歯科大学・文京区・公益財団法人文京アカデミー

講演 1

からだを守る免疫細胞の起源

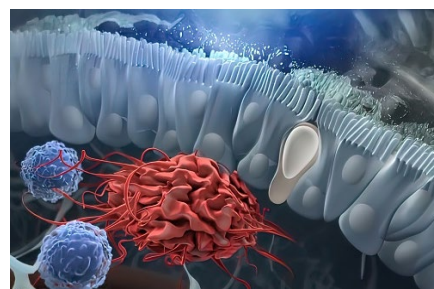
おおてき としあき

講師

樗木 俊聡 (難治疾患研究所 教授)



免疫細胞はみなさんのからだを病原体から守ってくれています。一方、免疫細胞の暴走はさまざまな病気の原因にもなります。免疫細胞がどこでできてどのように働くのか、主にマクロファージや樹状細胞を中心とした私たちの研究をお話します。



講演 2

病気を未然に予防・治療するには？

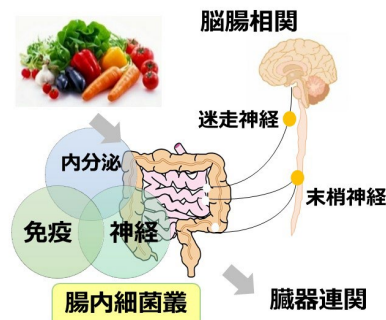
あだち たかひろ

講師

安達 貴弘 (難治疾患研究所 ジョイントリサーチ部門准教授)



子供のアトピー、発達障害、生活習慣病、さらには認知症など、社会的問題となっていますが、実はこれらの病気は相互に関連があります。その原因となる小さな異常（超早期未病）を見つけ出し、それを標的にすれば食品やサプリメントでも、様々な病気の発症や重篤化のリスクを未然に下げることができます（医食同源）。免疫細胞の微細な異常を標的とした新しい予防・治療についての研究をご紹介します。



10/17(月) 23:59 〆切 : 定員50名・参加費無料・15歳以上対象 (中学生を除く)

公益財団法人文京アカデミーHP (<https://www.b-academy.jp/manabi/lecture/science.html>) からお申し込みください。

〒112-0003 文京区春日1-16-21 アカデミー文京 学習推進係 TEL : 03-5803-1119 (平日9:00~17:00)