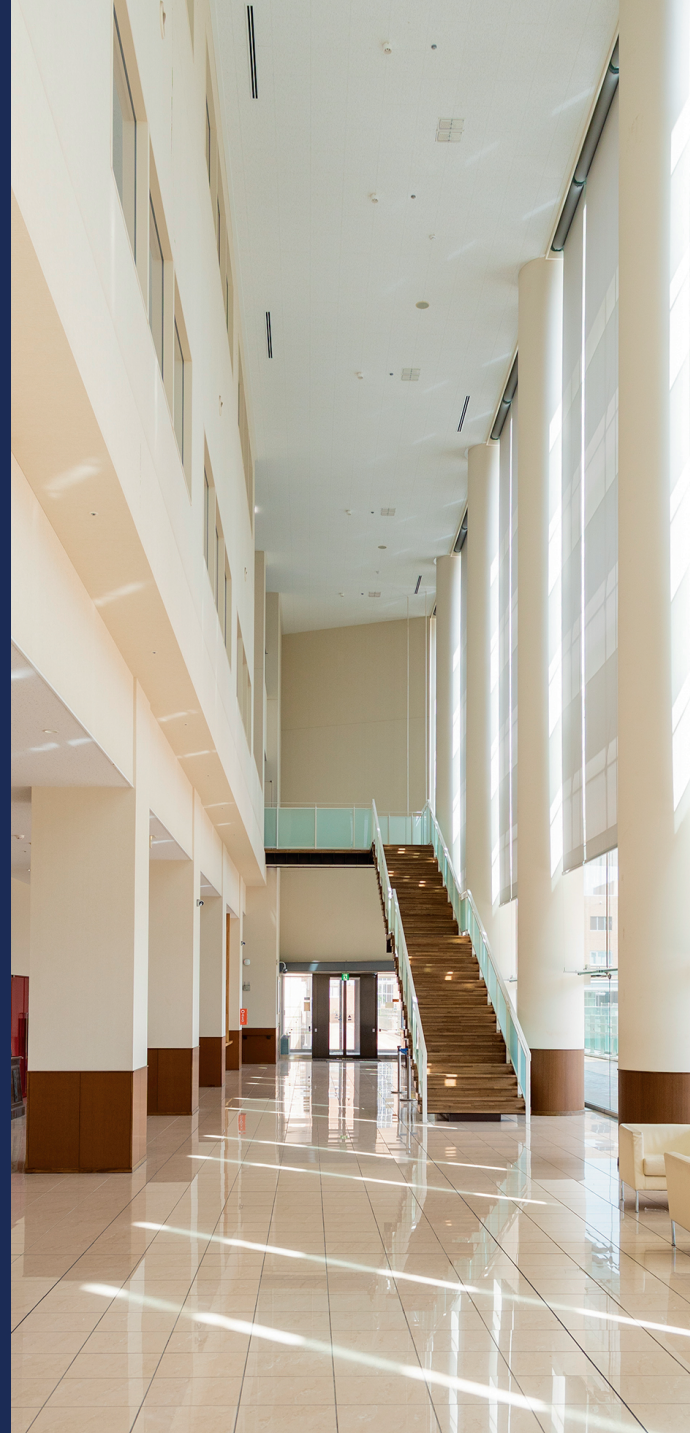


沿革・組織

Brief History, Organization

歴代校長及び学長／沿革	15
運営組織等	18
教育研究組織等	20

Principals and Presidents / Brief History	15
Management Structure	18
Education and Research Structure	20



TOKYO
MEDICAL
AND
DENTAL
UNIVERSITY

ホワイエ（M&Dタワー2F）
Foyer（M&D Tower, 2F）

沿革・組織

Brief History, Organization

歴代校長及び学長

Principals and Presidents

東京高等歯科医学校長 Tokyo National School of Dentistry 島峰 徹 Toru Shimamine Oct. 13, 1928 - Mar. 31, 1944	東京医科歯科大学長（旧制） Tokyo Medical and Dental University (The Former System) 長尾 優 Masaru Nagao Oct. 5, 1946 - Mar. 31, 1951	東京医科歯科大学長 Tokyo Medical and Dental University 清水 文彦 Fumihiko Shimizu Sep. 18, 1970 - Sep. 17, 1974
東京医学歯学専門学校長 Tokyo Medical and Dental College 島峰 徹 Toru Shimamine Apr. 1, 1944 - Feb. 9, 1945	東京医科歯科大学長（新制） Tokyo Medical and Dental University (The New System) 長尾 優 Masaru Nagao Apr. 1, 1951 - Jun. 30, 1961	勝木 保次 Yasuji Katsuki Sep. 18, 1974 - Jul. 31, 1977
東京医学歯学専門学校長事務取扱 Tokyo Medical and Dental College 長尾 優 Masaru Nagao Feb. 10, 1945 - Feb. 19, 1945	岡田 正弘 Masahiro Okada Jul. 1, 1961 - Feb. 29, 1968	吉田 久 Hisashi Yoshida Aug. 1, 1977 - Jul. 31, 1985
東京医学歯学専門学校長 Tokyo Medical and Dental College 長尾 優 Masaru Nagao Feb. 20, 1945 - Mar. 31, 1950	東京医科歯科大学長事務取扱 Tokyo Medical and Dental University 太田 敬三 Keizo Ota Mar. 1, 1968 - Mar. 15, 1968	加納 六郎 Rokuro Kano Aug. 1, 1985 - Jul. 31, 1991
東京医科歯科大学長事務取扱 Tokyo Medical and Dental University 長尾 優 Masaru Nagao Aug. 27, 1946 - Oct. 4, 1946	東京医科歯科大学長 Tokyo Medical and Dental University 太田 敬三 Keizo Ota Mar. 16, 1968 - Oct. 8, 1969	山本 肇 Hajime Yamamoto Aug. 1, 1991 - Jul. 31, 1995
	東京医科歯科大学長事務取扱 Tokyo Medical and Dental University 清水 文彦 Fumihiko Shimizu Oct. 9, 1969 - Sep. 17, 1970	鈴木 章夫 Akio Suzuki Aug. 1, 1995 - Mar. 31, 2004
		国立大学法人東京医科歯科大学長 National University Corporation Tokyo Medical and Dental University 鈴木 章夫 Akio Suzuki Apr. 1, 2004 - Mar. 31, 2008
		大山 喬史 Takashi Ohyama Apr. 1, 2008 - Mar. 31, 2014
		吉澤 靖之 Yasuyuki Yoshizawa Apr. 1, 2014 - Mar. 31, 2020
		田中 雄二郎 Yujiro Tanaka Apr. 1, 2020 -



島峰 徹
Toru Shimamine
昭和3年10月13日～
昭和20年2月9日
Oct. 13, 1928–Feb. 9, 1945



長尾 優
Masaru Nagao
昭和20年2月10日～
昭和36年6月30日
Feb. 10, 1945–Jun. 30, 1961



岡田 正弘
Masahiro Okada
昭和36年7月1日～
昭和43年2月29日
Jul. 1, 1961–Feb. 29, 1968



太田 敬三
Keizo Ota
昭和43年3月1日～
昭和44年10月8日
Mar. 1, 1968–Oct. 8, 1969



清水 文彦
Fumihiko Shimizu
昭和44年10月9日～
昭和49年9月17日
Oct. 9, 1969–Sep. 17, 1974



勝木 保次
Yasuji Katsuki
昭和49年9月18日～
昭和52年7月31日
Sep. 18, 1974–Jul. 31, 1977



吉田 久
Hisashi Yoshida
昭和52年8月1日～
昭和60年7月31日
Aug. 1, 1977–Jul. 31, 1985



加納 六郎
Rokuro Kano
昭和60年8月1日～
平成3年7月31日
Aug. 1, 1985–Jul. 31, 1991



山本 肇
Hajime Yamamoto
平成3年8月1日～
平成7年7月31日
Aug. 1, 1991–Jul. 31, 1995



鈴木 章夫
Akio Suzuki
平成7年8月1日～
平成20年3月31日
Aug. 1, 1995–Mar. 31, 2008



大山 喬史
Takashi Ohyama
平成20年4月1日～
平成26年3月31日
Apr. 1, 2008–Mar. 31, 2014



吉澤 靖之
Yasuyuki Yoshizawa
平成26年4月1日～
令和2年3月31日
Apr. 1, 2014–Mar. 31, 2020



田中 雄二郎
Yujiro Tanaka
令和2年4月1日～
Apr. 1, 2020–

沿革

Brief History

▶ Oct. 12, 1928

- ・東京高等歯科医学校設立（一ツ橋）
- ・Tokyo National School of Dentistry was founded.

▶ Dec.1930

- ・東京高等歯科医学校、湯島（東京女子高等師範学校跡地）に移転
- ・Tokyo National School of Dentistry was moved to Yushima.

▶ Apr. 1944

- ・東京医学歯学専門学校となり医学科を設置
- ・Tokyo Medical and Dental College was established.

▶ Aug. 1946

- ・東京医科歯科大学（旧制）設立
- ・Tokyo Medical and Dental University (The Former System) was established.
- ・附属図書館設置
- ・University Library was established.

▶ Jun. 1949

- ・医学部、歯学部附属病院が医学部、歯学部附属病院にそれぞれ改称
- ・Medical Hospital and Dental Hospital were renamed from their respective predecessors.

▶ Apr. 1951

- ・国立学校設置法により東京医科歯科大学（新制）設立、医学部医学科、歯学部歯学科を設置
- ・Tokyo Medical and Dental University (The New system), Faculty of Medicine and Faculty of Dentistry were established.
- ・歯科材料研究所を附置（1966.4 医用器材研究所に改称、1999.4 生体材料工学研究所に改組）
- ・Research Institute for Dental Materials was established (renamed as Institute for Medical and Dental Engineering in Apr. 1966; reorganized as Institute of Biomaterials and Bioengineering in Apr. 1999)
- ・医学部附属厚生女学部を医学部附属看護学校と改称（1989.4 医学部保健衛生学科看護学専攻に改組）

- ・School of Nursing was established. (reorganized as School of Allied Health Sciences in Apr. 1989)
- ・歯学部附属歯科衛生士学校を設置（2004.4 歯学部口腔保健学科に改組、2011.4 歯学部口腔保健学科口腔保健衛生学専攻に改組）
- ・School for Dental Hygienists was established. (reorganized as School of Oral Health Care Sciences in Apr. 2004; reorganized as Track of Oral Health Care Sciences, School of Oral Health Care Sciences in Apr. 2011)

▶ Apr. 1952

- ・歯学部附属歯科技工士学校を設置（2011.4 歯学部口腔保健学科口腔保健工学専攻に改組）
- ・School of Dental Technologists was established. (reorganized to Track of Oral Health Engineering, School of Oral Health Care Sciences in Apr. 2011)

▶ Apr. 1955

- ・大学院医学研究科、大学院歯学研究科を設置
- ・Graduate School of Medicine and Graduate School of Dentistry were established.
- ・医学及び歯学進学課程を設置（1955.4～1958.3 千葉大学文理学部内、1958.4～1965.3 国府台分校、1965.4 教養部となる）
- ・Premedical and Predental Course was established (in Faculty of Humanities and Sciences, University of Chiba in Apr. 1955; reorganized as Kounodai Annex in Apr. 1958; reorganized as College of Liberal Arts and Sciences in Apr. 1965)

▶ Apr. 1962

- ・医学部附属衛生検査技師学校を設置（1972.4 医学部附属臨床検査技師学校に改組、1989.4 医学部保健衛生学科検査技術学専攻に改組）
- ・School of Medical Technology was established. (reorganized as School of Clinical Technology in Apr. 1972; reorganized to School of Allied Health Sciences in Apr. 1989)

▶ Sep. 1973

- ・難治疾患研究所を設置
- ・Medical Research Institute was established.

▶ Apr. 1993

- ・大学院医学研究科を大学院医学系研究科に改称、保健衛生学専攻を設置
- ・Track of Health Care Sciences was established in Graduate School of Medicine.

▶ Apr. 1999

- ・大学院医歯学総合研究科を設置
- ・Graduate School of Medical and Dental Sciences was established.

▶ Apr. 2000

- ・大学院医学系研究科（保健衛生学専攻）を大学院保健衛生学研究科に改組
- ・Graduate School of Allied Health Sciences was established.

▶ Apr. 2001

- ・大学院医歯学総合研究科医歯科学専攻（修士課程）を設置
- ・Graduate School of Medical and Dental Sciences (Master's course) was established.

▶ Apr. 2003

- ・大学院生命情報科学教育部を設置（2016.3 廃止）
- ・Graduate School of Biomedical Sciences was established. (closed in Mar. 2016)
- ・大学院疾患生命科学研究所を設置（2012.3 廃止）
- ・School of Biomedical Science was established. (closed in Mar. 2012)

▶ Apr. 2004

- ・国立大学法人東京医科歯科大学設置
- ・In accordance with the National University Corporation Law, National University Corporation Tokyo Medical and Dental University was established.

▶ Apr. 2013

- ・学生支援・保健管理機構を設置
- ・Student Support and Health Administration Organization was established.

▶ Oct. 2013

- ・リサーチ・ユニバーシティ推進機構を設置（2023.3 廃止）
- ・Research University Promotion Organization was established. (closed in Mar.2023)

▶ Oct. 2014

- ・スポーツサイエンス機構を設置
- ・Sports Science Organization was established.

▶ Mar. 2016

- ・統合教育機構、統合国際機構を設置
- ・Institute of Education and Institute of Global Affairs were established.

▶ Apr. 2017

- ・統合研究機構、統合診療機構、統合情報機構を設置
- ・Institute of Research, Institute of Integrated Hospital Administration and Institute of Information Technology were established.

▶ Apr. 2018

- ・統合大学改革推進機構を設置（2020.4 統合改革機構に改組）
- ・Institute of University Innovation Advancement was established. (reorganized as Institute of University Innovation in Apr. 2020)

▶ May 2018

- ・高等研究院を設置
- ・TMDU Advanced Research Institute (TMDU-ARIS) was established.

▶ Dec. 2018

- ・オープンイノベーション機構を設置（2023.3 オープンイノベーションセンターに改組）
- ・Institute of Open Innovation was established. (reorganized as Open Innovation Center in Mar. 2023)

▶ Apr. 2020

- ・M&D データ科学センター、統合イノベーション推進機構（2023.3 統合イノベーション機構に改組）を設置
- ・M&D Data Science Center and Institute of Innovation Advancement were established. (reorganized as Institute of Research Innovation in Mar. 2023)

▶ Oct, 2020

- ・指定国立大学法人に指定
- ・Selected as a Designated National University Corporation by MEXT.

▶ Oct, 2021

- ・医学部附属病院と歯学部附属病院が一体化し、東京医科歯科大学病院になる
- ・Medical Hospital and Dental Hospital has been integrated as Tokyo Medical and Dental University Hospital.

▶ Oct, 2022

- ・国立大学法人東京工業大学との統合に向けた基本合意書を締結
- ・Basic agreement signed for integration with National University Corporation Tokyo Institute of Technology (Tokyo Tech).



① 1890年に建設中のニコライ堂の足場から撮影された湯島地区全景。中央に東京高等師範学校、その左手に東京女子高等師範学校。
This panoramic photograph of the Yushima area was taken in 1890 from atop the construction site of the Holy Resurrection Cathedral, which is known as Nikolai-do (St. Nicholas Cathedral) in Japanese. In the center is Tokyo Higher Normal School, with Tokyo Women's Higher Normal School on the left.



② 1930年頃の東京高等歯科医学校第一附属医院（湯島地区）。
This photo depicts the Tokyo National School of Dentistry No. 1 Hospital, in Yushima, circa 1930.

③ 1952年頃、戦後復興期に撮影された本学校舎と湯島地区。
This aerial photograph was taken circa 1952, during the period of postwar reconstruction, and shows the university buildings and Yushima area in the foreground.



④ 左からM&Dタワー（2009年竣工）、B棟（1996年竣工）、A棟（1991年竣工）、C棟（2023年竣工）、D棟（1982年竣工）
From left to right: M&D Tower (completed in 2009), Building B (completed in 1996), Building A (completed in 1991), Building C (completed in 2023), and Building D (completed in 1982).

⑤ 2022年、国立大学法人東京工業大学との統合に向けた基本合意書を締結。
In 2022, Basic agreement signed for integration with National University Corporation Tokyo Institute of Technology (Tokyo Tech).



運営組織等
Management Structure



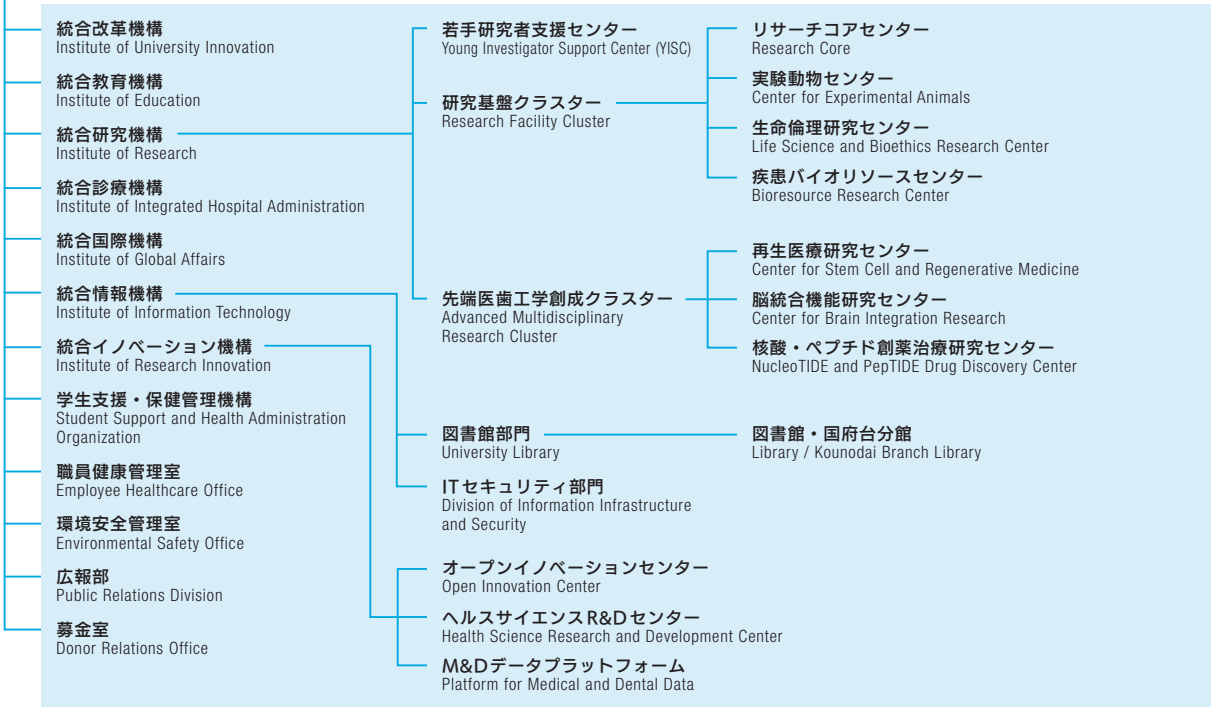
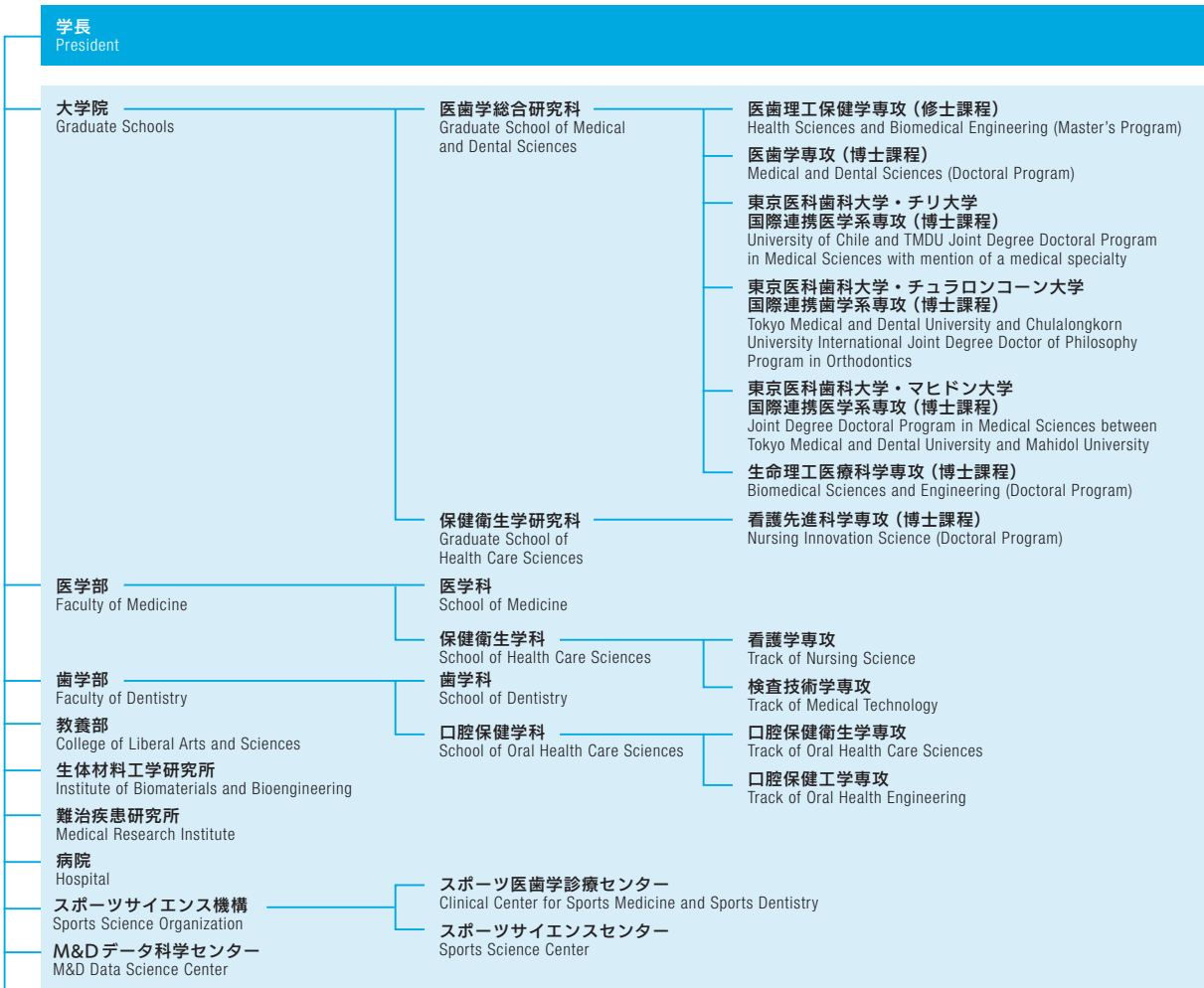
経営協議会		経営に関する重要事項を審議	
Administrative Council		Deliberate on management issues	
学内委員 Internal Committee Member		学外委員 External Committee Member	
学長 President	田中 雄二郎 Yujiro Tanaka	野村ホールディングス株式会社 社元会長 Former Chairman of Nomura Holdings, Inc.	氏家 純一 Junichi Ujiei
理事・副学長（財務・資産活用担当）・CFO Executive Director / Executive Vice President (Finance and Asset Utilization) / CFO	廣川 和憲 Kazunori Hirokawa	日本電気株式会社特別顧問 Special Advisor, NEC Corporation	遠藤 信博 Nobuhiro Endo
理事・副学長（医療担当） Executive Director / Executive Vice President (Hospital Administration)	内田 信一 Shinichi Uchida	日本歯科医学会副会長 Vice President, Japanese Association for Dental Science	川口 陽子 Yoko Kawaguchi
理事・副学長（研究・改革担当） Executive Director / Executive Vice President (Research and University Innovation)	古川 哲史 Tetsushi Furukawa	独立行政法人日本芸術文化振興会顧問 Advisor, Japan Arts Council	河村 潤子 Junko Kawamura
理事・副学長（教育担当） Executive Director / Executive Vice President (Education)	若林 則幸 Noriyuki Wakabayashi	株式会社あおぞら銀行元会長 Former Chairman of Aozora Bank, Ltd.	福田 誠 Makoto Fukuda
理事・副学長（産官学連携・教員人事担当） Executive Director / Executive Vice President (Industry-Government-Academia Alliance and Faculty Personnel)	東條 有伸 Arinobu Tojo	ファイザー株式会社 取締役 執行役員 mRNA・抗ウイルス医薬品部門長 Vice President, mRNA and Antiviral Lead, Japan, Pfizer Japan Inc.	藤本 陽子 Yoko Fujimoto
理事・副学長（事務総括・男女共同参画・障害者雇用担当）・事務局長 Executive Director / Executive Vice President (Administrative General Affairs, Gender Equality and Special Needs Recruitment) / Director General	今村 聡子 Satoko Imamura	元 国立大学法人佐賀大学 学長 Former President of Saga University	佛淵 孝夫 Takao Hotokebuchi
理事（ガバナンス改革担当） Executive Director Corporate Governance Innovation	松澤 香 Kaoru Matsuzawa	MPower Partners General Partner Partner General Partner, MPower Partners Fund L.P.	村上 由美子 Yumiko Murakami
		読売新聞グループ本社代表取締役社長 President, The Yomiuri Shimbun Holdings	山口 寿一 Toshikazu Yamaguchi

教育研究評議会		教育研究に関する重要事項を審議	
Education and Research Council		Deliberate on educational and research issues	
学長 President	田中 雄二郎 Yujiro Tanaka	副学長（IR・内部監査担当） Vice President (Institutional Research・Internal Audit)	木村 彰方 Akinori Kimura
理事・副学長（財務・資産活用担当）・CFO Executive Director / Executive Vice President (Finance and Asset Utilization) / CFO	廣川 和憲 Kazunori Hirokawa	副理事・副学長（目標・評価担当） Deputy Director / Vice President (University Performance Management)	清水 重臣 Shigeomi Shimizu
理事・副学長（医療担当） Executive Director / Executive Vice President (Hospital Administration)	内田 信一 Shinichi Uchida	医学部長 Dean, Faculty of Medicine	東田 修二 Shuji Tohda
理事・副学長（研究・改革担当） Executive Director / Executive Vice President (Research and University Innovation)	古川 哲史 Tetsushi Furukawa	大学院保健衛生学研究科長 Dean, Graduate School of Health Care Sciences	福井 小紀子 Sakiko Fukui
理事・副学長（教育担当） Executive Director / Executive Vice President (Education)	若林 則幸 Noriyuki Wakabayashi	大学院医歯学総合研究科長、歯学部長 Dean, Graduate School of Medical and Dental Sciences / Dean, Faculty of Dentistry	依田 哲也 Tetsuya Yoda
理事・副学長（産官学連携・教員人事担当） Executive Director / Executive Vice President (Industry-Government-Academia Alliance and Faculty Personnel)	東條 有伸 Arinobu Tojo	教養部長 Dean, College of Liberal Arts and Science	檜枝 光憲 Mitsunori Hieda
理事・副学長（事務総括・男女共同参画・障害者雇用担当）・事務局長 Executive Director / Executive Vice President (Administrative General Affairs, Gender Equality and Special Needs Recruitment) / Director General	今村 聡子 Satoko Imamura	生体材料工学研究所長 Director, Institute of Biomaterials and Bioengineering	影近 弘之 Hiroyuki Kagechika
執行役・副学長（情報・国際交流担当） Executive Officer / Vice President (Information and International Exchange)	森尾 友宏 Tomohiro Morio	難治疾患研究所長 Director, Medical Research Institute	仁科 博史 Hiroshi Nishina
		病院長 Director, University Hospital	藤井 靖久 Yasuhisa Fujii

学長選考・監察会議		
Presidential Selection and Supervision Committee		
学内委員 Internal Committee Member	学外委員 External Committee Member	
医学部長 Dean, Faculty of Medicine	野村ホールディングス株式会社 社元会長 Former Chairman of Nomura Holdings, Inc.	氏家 純一 Junichi Ujiei
歯学部長 Dean, Faculty of Dentistry	日本電気株式会社特別顧問 Special Advisor, NEC Corporation	遠藤 信博 Nobuhiro Endo
大学院保健衛生学研究科長 Dean, Graduate School of Health Care Sciences	株式会社あおぞら銀行元会長 Former Chairman of Aozora Bank, Ltd.	福田 誠 Makoto Fukuda
病院長 Director, University Hospital	MPower Partners General Partner Partner General Partner, MPower Partners Fund L.P.	村上 由美子 Yumiko Murakami
難治疾患研究所長 Director, Medical Research Institute		

教育研究組織等

Education and Research Structure



大学院 Graduate Schools	
医歯学総合研究科長 Dean, Graduate School of Medical and Dental Sciences	依田 哲也 Tetsuya Yoda
医歯学総合研究科副研究科長 Vice Dean, Graduate School of Medical and Dental Sciences	東田 修二 Shuji Tohda
医歯学総合研究科副研究科長 Vice Dean, Graduate School of Medical and Dental Sciences	岸田 晶夫 Akio Kishida
保健衛生学研究科長 Dean, Graduate School of Health Care Sciences	福井 小紀子 Sakiko Fukui

医学部 Faculty of Medicine	
医学部長 Dean, Faculty of Medicine	東田 修二 Shuji Tohda
医学科長 Director, School of Medicine	秋田 恵一 Keiichi Akita
保健衛生学科長 Director, School of Health Care Sciences	角 勇樹 Yuki Sumi

歯学部 Faculty of Dentistry	
歯学部長 Dean, Faculty of Dentistry	依田 哲也 Tetsuya Yoda
歯学科長 Director, School of Dentistry	東 みゆき Miyuki Azuma
口腔保健学科長 Director, School of Oral Health Care Sciences	吉田 直美 Naomi Yoshida

教養部 College of Liberal Arts and Sciences	
教養部長 Dean, College of Liberal Arts and Sciences	檜枝 光憲 Mitsunori Hieda

生体材料工学研究所 Institute of Biomaterials and Bioengineering	
研究所長 Director	影近 弘之 Hiroyuki Kagechika

難治疾患研究所 Medical Research Institute	
研究所長 Director	仁科 博史 Hiroshi Nishina

病院 Hospital	
病院長 Director	藤井 靖久 Yasuhisa Fujii
首席副病院長 Senior Deputy Director	新田 浩 Hiroshi Nitta

スポーツサイエンス機構 Sports Science Organization	
機構長 Director	内田 信一 Shinichi Uchida
スポーツ医歯学診療センター長 Director, Clinical Center for Sports Medicine and Sports Dentistry	柳下 和慶 Kazuyoshi Yagishita
スポーツサイエンスセンター長 Director, Sports Science Center	柳下 和慶 Kazuyoshi Yagishita

M & D データ科学センター M&D Data Science Center	
センター長 Director	宮野 悟 Satoru Miyano
副センター長 Deputy Director	高橋 邦彦 Kunihiko Takahashi

統合改革機構 Institute of University Innovation	
機構長 Director	田中 雄二郎 Yujiro Tanaka
副機構長 Acting Director	古川 哲史 Tetsushi Furukawa
副機構長 Acting Director	今村 聡子 Satoko Imamura

統合教育機構 Institute of Education	
機構長 Director	若林 則幸 Noriyuki Wakabayashi
副機構長 Acting Director	秋田 恵一 Keiichi Akita
事業推進部門長 Division Head, Curricular Management Division	山口 久美子 Kumiko Yamaguchi
アドミッション部門長 Division Head, Admissions Division	青木 章 Akira Aoki
教学 IR 部門長 Division Head, Curricular Institutional Research Division	木下 淳博 Atsuhiko Kinoshita
イノベーション人材育成部門長 Division Head, Innovative Human Resource Development Division	竹内 勝之 Katsuyuki Takeuchi
教養教育部門長 Division Head, Liberal Arts and Sciences Division	山脇 正永 Masanaga Yamawaki

統合研究機構 Institute of Research	
機構長 Director	古川 哲史 Tetsushi Furukawa
副機構長／若手研究者支援センター長（YISC）／先端医歯工学創成クラスター長 Acting Director / Director, Young Investigator Support Center	宮原 裕二 Yuji Miyahara
研究基盤クラスター長 Division Head, Strategic Research Initiatives	大島 茂 Shigeru Oshima
リサーチコアセンター長 Director, Research Core	稲澤 譲治 Johji Inazawa
実験動物センター長 Director, Center for Experimental Animals	清水 重臣 Shigeomi Shimizu
生命倫理研究センター長 Director, Life Science and Bioethics Research Center	吉田 雅幸 Masayuki Yoshida
疾患バイオリソースセンター長 Director, Bioresource Research Center	田中 敏博 Toshihiro Tanaka
再生医療研究センター長 Director, Center for Stem Cell and Regenerative Medicine	関矢 一郎 Ichiro Sekiya
脳統合機能研究センター長 Director, Center for Brain Integration Research	高橋 英彦 Hidehiko Takahashi
核酸・ペプチド創薬治療研究センター長 Director, NucleoTIDE and PepTIDE Drug Discovery Center	横田 隆徳 Takanori Yokota

統合イノベーション機構 Institute of Research Innovation	
機構長／M&Dプラットフォーム長 Director / Director, Medical and Dental Data Management Center	東條 有伸 Arinobu Tojo
副機構長／オープンイノベーションセンター長 Acting Director / Director, Open Innovation Center	飯田 香緒里 Kaori Iida
副機構長／ヘルスサイエンスR&Dセンター長 Acting Director / Director, Health Science R&D Center	小池 竜司 Ryuji Koike

高等研究院 TMDU Advanced Research Institute(TMDU-ARIS)	
院長 Director	古川 哲史 Tetsushi Furukawa
副院長 Deputy Director	大島 茂 Shigeru Oshima

統合診療機構 Institute of Integrated Hospital Administration	
機構長 Director	内田 信一 Shinichi Uchida
副機構長 Acting Director	藤井 靖久 Yasuhisa Fujii
副機構長 Acting Director	新田 浩 Hiroshi Nitta
副機構長 Acting Director	小笠原 千寿 Chizu Ogasawara

統合国際機構 Institute of Global Affairs	
機構長 Director	森尾 友宏 Tomohiro Morio
副機構長／グローバル企画・推進部門長 Acting Director / Division Head, Global Affairs Advancement Division	高田 和生 Kazuki Takada
副機構長 Acting Director	金澤 学 Manabu Kanazawa
Global Gateway 部門長 Division Head, Global Gateway Division	David Richard Cannell
JDP 推進部門長 Division Head, JDP Advancement Division	秋田 恵一 Keiichi Akita
研究交流推進部門長／ウェルビーイング創成センター長 Division Head, Research Collaboration Division / Director, Center for Well-being Research and Advancement	藤原 武男 Takeo Fujiwara

統合情報機構 Institute of Information Technology	
機構長 Director	森尾 友宏 Tomohiro Morio
副機構長（図書館部門）／図書館部門長 Acting Director, University Library / Division Head, University Library	木下 淳博 Atsuhiko Kinoshita
副機構長（IT セキュリティ部門）／IT セキュリティ部門長 Acting Director, Division of Information Infrastructure and Security / Division Head, Division of Information Infrastructure and Security	木下 淳博 Atsuhiko Kinoshita
図書館部門副部門長 Vice Division Head, University Library	猪熊 恵子 Keiko Inokuma

学生支援・保健管理機構 Student Support and Health Administration Organization	
機構長 Director	宮崎 泰成 Yasunari Miyazaki
副機構長／保健管理センター長 Acting Director / Director, Health Administration Center	田澤 立之 Ryushi Tazawa
副機構長／学生・女性支援センター長 Acting Director / Director, Support Center for Students and Female Staff	平井 伸英 Nobuhide Hirai

職員健康管理室 Employee Healthcare Office	
室長 Director	田澤 立之 Ryushi Tazawa

環境安全管理室 Environmental Safety Office	
室長 Director	玉村 啓和 Hirokazu Tamamura

広報部 Public Relations Division	
部長 Director	藤田 浩二 Koji Fujita
副部長 Deputy Director	澁谷 浩司 Hiroshi Shibuya

募金室 Donor Relations Office	
室長 Director	高村 健太郎 Kentaro Takamura

IR 室 Institutional Research Office	
室長 Director	木村 彰方 Akinori Kimura
副室長 Deputy Director	木下 淳博 Atsuhiko Kinoshita
副室長 Deputy Director	坂本 貴 Takashi Sakamoto

目標・評価情報室 University Performance Management Office	
室長 Director	清水 重臣 Shigeomi Shimizu
室長補佐 Managerial Assistant	中島 義和 Yoshikazu Nakajima
室長補佐 Managerial Assistant	畔柳 和代 Kazuyo Kuroyanagi
室長補佐 Managerial Assistant	山田 哲也 Tetsuya Yamada
室長補佐 Managerial Assistant	渡部 徹郎 Tetsuro Watabe