

希望者（無症状者）への新型コロナウイルス P C R 検査について（第 4 版）

以下の通り、**8 / 1 検査分より検査キット受け渡し場所について運用が変更**となりましたので、ご案内させていただきます。
記

1. 対 象 **東京医科歯科大学病院以外の教職員・学生の無症状の希望者**
2. 運用変更日 **2022 年 8 月 1 日（月）以降の予約について**
3. 検 査 方 法 **唾液検体（自己採取）**
4. 検査手続き

問診票を出力し、質問事項に記載し、対象であれば以下の手続きに進んでください。

- (1) 東京医科歯科大学病院の診察券をお持ちでない方
以下のフォームから、I D の発番をお申し込み下さい。数日で、お申し込みの際にご記入いただいたメールアドレスに I D をご連絡させていただきますので、(2) の手続きに進んで下さい。



- (2) 東京医科歯科大学病院の診察券を既にお持ちの方

① 検査のお申し込み

以下のフォームから、検査をお申込み下さい。検査については、最短でお申込み頂いた日の 2 日後となります



★予約完了メール送付の設定はありません。予約日はご自身で控えておいてください。

★検査キット受け取りは、検査予約日の前日（平日）となります。

例）月曜検査予約の場合、受け取りは前週の金曜日です。

★予約フォームに登録の際のメールアドレスに結果が届きます。

入力間違いの無いよう慎重に登録して下さい。

② 検査の実施

以下の通り、受付を行った上で検査キットをお渡しし、検体をご提出いただきます。

【受付時間・検査キットお渡し場所】 **予約日前日 12：30～14：30**

病院 A 棟 5 階 病院新型コロナウイルス対策室 ※別紙参照

※保存液入りのため、容器受け取りは予約日前日（平日）のみです。

※問診票は質問事項に記載した上でお持ちください。

【検体提出時間・検体提出場所】 **予約日当日 12：30～14：30**

病院 A 棟 5 階 病院新型コロナウイルス対策室 ※別紙参照

※この時間帯以外は受取れませんので、必ずお持ち下さい。

③ 検査結果のご連絡

原則、**検査日翌日以降 2 営業日後**、お申込みの際にご記入頂いたメールアドレスに検査結果をご報告させていただきます。

※陽性の場合は、以下の U R L をご確認の上、各部署において必要な報告を行って下さい。

https://www2.tmd.ac.jp/archive-tmdu/soumusoumu/20210201_taiseizu.v2-1.pdf

※東京医科歯科大学病院の教職員については、既に希望者への新型コロナウイルス P C R 検査を実施中で、**本件とは別フロー**での運用となります。WebClass より COVID-19 情報掲示板をご参照ください。

※本結果による「陰性証明書」の作成は行えません。

【問い合わせ先】

希望者 PCR 検査受付 : P H S 6 3 2 0 8

問合せ時間 : 1 2 : 3 0 ~ 1 4 : 3 0

※こちらの用紙を検査キット受け取りの際に提出して下さい。（検査予約日前日）

希望者 PCR 検査容器受け取りにかかる問診票

希望者 PCR 検査は、無症状者の一般教職員・学生が対象となります。

以下の項目にあてはまれば、チェックをしてください。

- ☐ 発熱がある。（ . 度）
- ☐ 呼吸器症状（咳、痰、息苦しさなど）がある。
- ☐ 感冒症状（頭痛、倦怠感、鼻汁、咽頭痛など）がある。
- ☐ 消化器症状（嘔気、嘔吐、下痢など）がある。
- ☐ 嗅覚障害や味覚障害がある（味やにおいの感じ方が以前と異なる）。
- ☐ 1 ヶ月以内に海外へ渡航したことがある。
- ☐ 新型コロナウイルス感染症と診断され、治療を受けたことがある。

（ 年 月頃）

- ☐ 周囲に新型コロナウイルス感染症の患者さん、あるいは検査中の方がいる。

⇒上記 1 つでもチェックがあれば、検査の対象外です。

-
- ☐ 上記のすべてにあてはまらない

⇒自宅にて採取 ⇒検査予約日 12:30～14:30 に**病院 A 棟 5 階 病院新型コロナウイルス対策室へ**

日付： 年 月 日

お名前： (フリガナ)

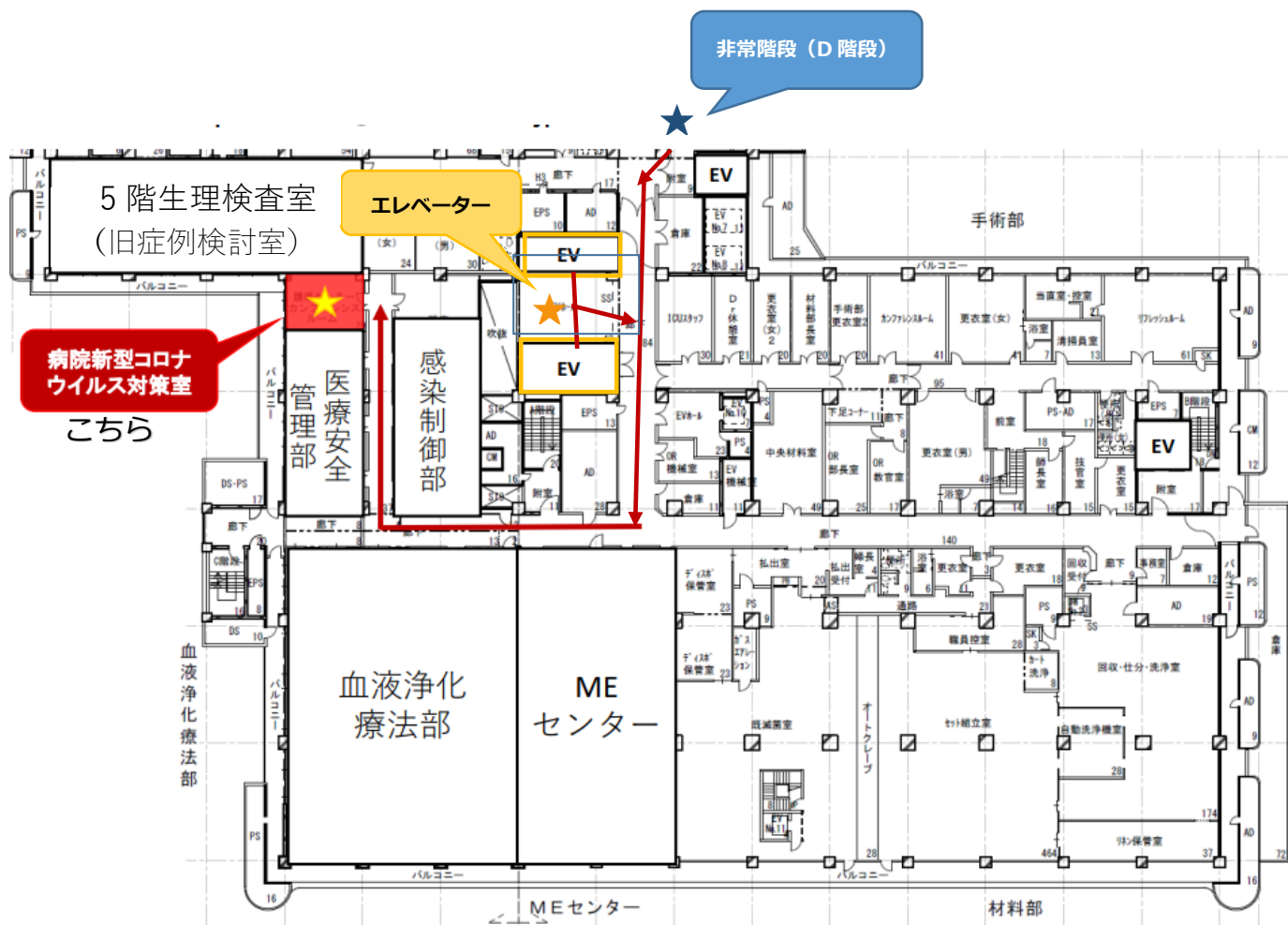
所属（詳細）： 一般教職員 ・ 学生 ()

住所： -----

電話番号： - - -----

メールアドレス： @ -----

病院 A 棟5階 病院新型コロナウイルス対策室 フloor図 (別紙)



〈病院(旧医病)A 棟5階までの行き方〉

①病院中央エレベーターで5階まであがる。★

または,

②病院1階より, エスカレーターで4階まであがる

→ 4階整形外科外来横の非常階段(D 階段)で5階にあがる。★

5 階まであがったら図の通り, 進んで下さい。