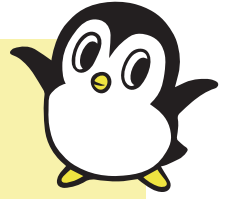


予約のある方・受診の流れ



1階の「再診受付機」に「診察券」を
差し込み「受付票」をお取りください。



1階の「マイナ保険証読み取り機」に
マイナ保険証をかざしてください。
(従来の保険証は診察前後に1階窓口で確認します)



診療科のフロアに着いたら
まず「到着確認機」へGO!

受診する診療科の
「到着確認機」に受付票の
バーコードをかざしてください。
(トイレや検査などで席を外したら、
もう一度バーコードをかざしてください)

診察状況画面で「診察中」に番号が表示されたら診察室にお入りください。

受付票番号で
診察の呼び出し

待合室付近のディスプレイ

①矯正歯科/歯科ペインクリニック案内表示
下の番号の方は、指定場所へお越しください

123 診察台10
135 診察台11

NEW!!

受付内容により、診察の順番が前後するこ

