

# 歯と骨の分子疾患科学の国際教育研究拠点

ーデント・メドミクスのインテリジェンスハブー

## アドバンスト・I・スーパースチューデント(AISS大学院生)

### 第9期生公募(2012年10月-2013年3月) \* 8月1日(水)16時締切

**\*新規応募者のみ**

## 説明会: 2012年7月18日 水曜日 11時00分

場所: M&Dタワー 24階 共用セミナー室

ホームページ: <http://www.tmd.ac.jp/cm/gcoe/index.html>

資格: 本学大学院生(博士後期課程)で、歯と骨のG-COE研究に参加する学生

教育方針: ・G-COE総合プレゼンテーションに参加・拠点内競争的研究費申請添削・研究アドバイザリーグループ面接  
・特任PIシャペロン教員による教育 ・海外研究者による教育、AISSフォーラム

経済的支援: ・AISS学生 成績により支援予定(博士後期課程のみ)、海外研究発表支援(博士後期課程のみ)

・QAISS学生(Qualified Super Student) フルタイム義務免除、教育項目あり、経済的支援はない

試験: 英語によるプレゼンテーションと面接試験

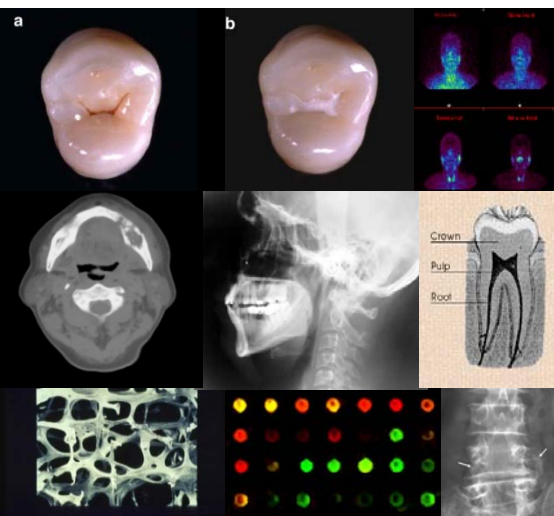
募集人数: AISS学生 若干名

QAISS学生 若干名

提出期限: 2012年8月1日(水) 16時

試験日: 8月20日(月)~28日(火)を予定

## (2012年度後期分)



2012年拠点論文 Nature, PNAS

2011年拠点論文 Nat Commun, J Cell Biol, EMBO J, Genes & Development, Nat Medicine, PNAS, Oncogene, Cancer Res

2010年拠点論文 Nature, Nat Materials, Nat Protocol, Nat Commun, Nat genet, PNAS, JCI

2009年拠点論文 Nature, PNAS, JBC

2008年拠点論文 Cell, Science, JBC

2007年拠点論文 PNAS, Molecular Cell

### 1. 提出書類

- (1) 履歴書(書式は指定のフォーム(HPよりダウンロードをしてください)をお使い下さい、要写真) 高校以降
- (2) 大学の成績証明
- (3) 論文リスト
- (4) 口頭発表リスト(学会名、年を明記)
- (5) ポスター発表リスト(学会名、年を明記)
- (6) (3)の主論文1編の別刷り1部と梗概(200字以内)  
または論文の無い場合には(4)(5)の発表した主な研究1編の抄録のコピー1部と梗概(200字以内)
- (7) 今後の大学院での研究の題目(和文、英文両方)
- (8) 過去1年間の研究課題と成果(日本語1600字以上又は英語2000語以内)
- (9) これまでの研究成果の図示(A4一枚)
- (10) 今後の大学院での研究計画  
(背景、目的、方法、特色を含めて日本語800字以内もしくは英語1200words以内)
- (11) 研究の概要(英文400words以内か日本語400字以内)  
\*上記(8)(10)を日本語で作成の場合は英語で、英語で作成の場合は日本語で提出
- (12) 今後の研究内容の図示(A4一枚以内)
- (13) 推薦文(COE事業推進担当者の下で研究することを示すもの、400字以内)
- (14) TOEFLの点数(または受験票など受験予定を示す書類)  
\*点数は有効期間内のもの(テスト日から2年以内)
- (15) 受賞などその他 評価の上で特記すべき成果

### 2. 提出先

- (1) 野田教授提出分(MDタワー24階 分子薬理学 野田 押江・富田 03-5803-4059)  
・正本1部、コピー1部 計2部  
・3分間の研究計画の Presentation(PowerPoint形式 5枚以内) CD-R/RW  
・上記PPTファイルをカラー6分割でのプリントアウト 25部(右上に所属と記名)
- (2) 研究プロジェクト支援事務室(1号館4階)提出分(萩原・野村)  
・コピー25部

履歴書には右上に所属の講座名とAISSまたはQAISSの希望別を必ず記載して下さい

提出書類は上記の(1)~(15)の順番で並べ、ミニダブルクリップで一部ずつとめて下さい

### 3. 連絡先 研究プロジェクト支援事務室(1号館4階) 萩原・野村 (内線4881)

G-COE事業推進担当者(野田、田上、高柳、森田、小村、春日井、須田、和泉、柳下、山口、森山、大川、宮坂、宗田、稲澤、三木、石野、渋谷、小川、水島、中川、四宮、秋吉、萩原、花田)