

歯と骨の分子疾患科学の国際教育研究拠点

ーデント・メドミクスのインテリジェンスハブー

アドバンスト・I・スーパースチューデント(AISS大学院生) 第4期生 公募(10年4月-11年3月)2月18日(木)16時締切

説明会: 2010年2月8日月曜日 13時30分(総合プレゼンテーション終了後)

場所: 歯学部4階講堂

ホームページ: <http://www.tmd.ac.jp/cmn/gcoe/index.html>

資格: 本学大学院生(博士後期課程)で、歯と骨のG-COE研究に参加する学生

教育方針: ・G-COE総合プレゼンテーションに参加・拠点内競合的研究費申請添削・研究アドバイザーグループ面接
・特任PIシャペロン教員による教育 ・海外研究者による教育、AISSフォーラム

経済的支援: AISS学生 成績により約5万円-16万円/月 予定(博士後期課程のみ)、海外研究発表支援 (博士後期課程のみ)、QAISS (Qualified Super Student)学生(フルタイム義務免除、教育項目あり、経済的支援はない)

試験: 英語によるプレゼンテーションと面接試験

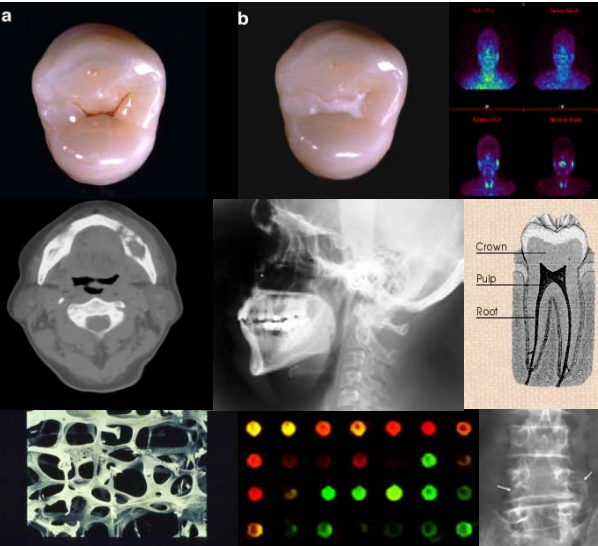
募集人数: AISS学生 若干名

QAISS学生 若干名

提出期限: 2010年2月18日(木)16時

試験日: 3月2日又は5日を 予定

(2010年度前期分)



- 2009年拠点論文 Nature, PNAS, JBC
- 2008年拠点論文 Cell, Science, JBC
- 2007年拠点論文 PNAS, Molecular Cell
- 2006年拠点論文 Nature Medicine, Oncogene, JCI
- PNAS, JBC, Dev Cell, JEM, Nature Methods
- 2005年拠点論文 Nature, JEM, Nature Cell Biology

1. 提出書類

- (1) 履歴書(書式は指定のフォーム(HPよりダウンロードをしてください)をお使い下さい、要写真) 高校以降
- (2) 大学の成績証明
- (3) 論文リスト
- (4) 口頭発表リスト(学会名、年 を明記)
- (5) ポスター発表リスト(学会名、年 を明記)
- (6) (3)の主論文1編の別刷り1部と梗概(200字以内)
または論文の無い場合には(4)(5)の発表した主な研究1編の抄録のコピー1部と梗概 (200字以内)
- (7) 今後の大学院での研究の題目 (和文、英文両方)
- (8) 過去1年間の研究課題と成果(日本語1600字以上または英語2000語以上)
(現在SSである学生は 上記に加えて 採用時の 研究計画を コピーして付記し成果の自己評価を入れる)
- (9) これまでの研究成果の図示(A4一枚)
- (10) 今後の大学院での研究計画
(背景、目的、方法、特色を含めて日本語800字以内もしくは英語1200words以内)
- (11) 研究の概要(英文400words以内か日本語400字以内)
- * 上記(8)(10)を日本語で作成の場合は英語で、英語で作成の場合は日本語で提出
- (12) 今後の研究内容の図示(A4一枚以内)
- (13) 推薦文(COE事業推進担当者の下で研究することを示すもの、400字以内)
- (14) TOEFLの点数(または受験票など受験予定を示す書類)

2. 提出先

- (1) 野田教授提出分(難治疾患研究所分子薬理学 野田・押江 03-5803-4059)
 - ・正本2部、コピー2部 計4部
 - ・3分間の研究計画のPresentation(PowerPoint形式 5枚以内) CD-R/RW
 - ・上記PPTファイルをカラー8分割でのプリントアウト 15部(右上に所属と記名)
- (2) 研究推進課提出分(白塚)
 - ・コピー23部

履歴書には右上に所属の講座名とAISSまたはQAISSの

希望別を必ず記載して下さい

提出書類は上記の(1)~(14)の順番で並べ、ミニダブルクリップで一部ずつとめて下さい

3. 連絡先 研究推進課 GCOE支援室 白塚 (内線4881)

G-COE事業推進担当者(野田、田上、高柳、森田、小村、春日井、須田、和泉、柳下、山口、森山、四宮、宮坂、宗田、秋吉、稲澤、三木、石野、渋谷、小川、萩原、花田)