

東京医科歯科大学 グローバルCOEプログラム

歯と骨の分子疾患科学の国際教育研究拠点
ーデント・メドミクスのインテリジェンスハブー

GCOE国際総合プレゼンテーション
大学院医歯学総合研究科 『医歯学先端研究特論』

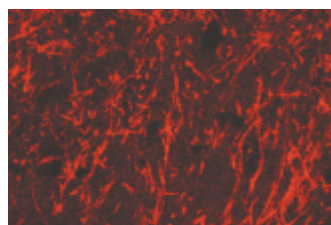
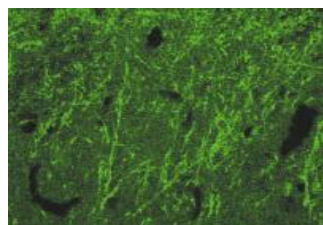
時間： 月曜日 昼12:30～

場所： MDタワー 2階 鈴木章夫記念講堂

(第Ⅶ期 2011年度)

第92回 2012年 1月 12日 (木曜日)

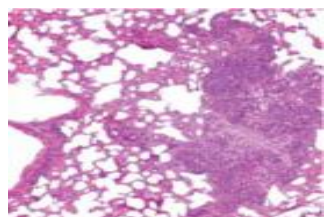
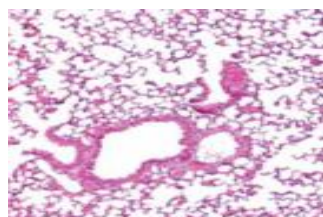
『The role of ion channels on bone remodeling』



納富 拓也 辻 邦和

第93回 2012年 2月 6日 (月曜日)

『Calcium signaling and Autoimmune diseases』

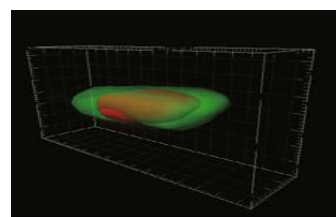
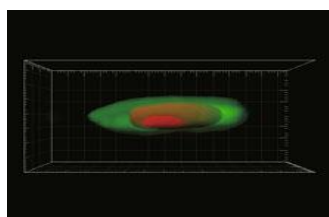


大洞 将嗣 春山 直人

第94回 2012年 2月 13日 (月曜日)

『Skeletal Etiology in type 2 Spondylocostal Dysostosis model
Mesp2(-/-) mouse -an essential role of the segmentation
clock output for proper alternate arrangement of vertebral
bodies and intervertebral discs-』

飯村 忠浩 納富 拓也



(公開講座、来聴自由、学部学生等出席可)