

東京医科歯科大学 グローバルCOEプログラム

歯と骨の分子疾患科学の国際教育研究拠点
ーデント・メドミクスのインテリジェンスハブー

GCOE国際総合プレゼンテーション
大学院医歯学総合研究科 『医歯学先端研究特論』

時間： 月曜日 昼12:30～

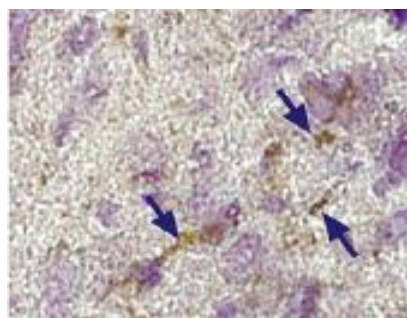
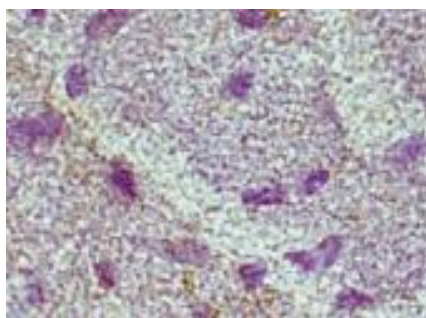
場所： 歯学部4階 特別講堂

(第V期 2010年度)

第73回 2011年 2月 28日 (月曜日)

『神経生理学的にみた歯髓維持の重要性』

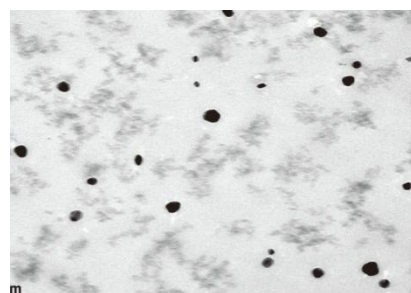
須田 英明 澁谷 浩司



第74回 2011年 3月 28日 (月曜日)

『Super tooth形成のための臨床技法』

田上 順次 野田政樹



(公開講座、来聴自由)