

東京医科歯科大学 グローバルCOEプログラム

歯と骨の分子疾患科学の国際教育研究拠点
ーデント・メドミクスのインテリジェンスハブー

GCOE国際総合プレゼンテーション
大学院医歯学総合研究科 『医歯学先端研究特論』

(第IV期 2010年度)

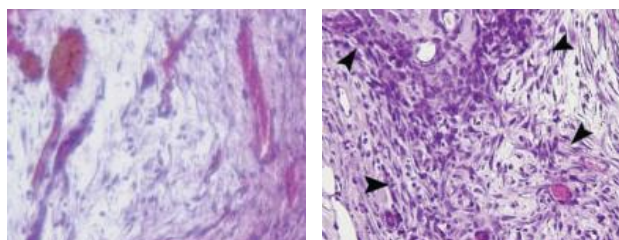
時間: 月曜日 昼12:30~

場所: 歯学部4階 特別講堂

第55回 2010年 5月 31日 (月曜日)

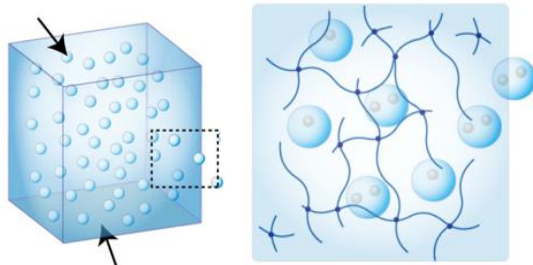
『医療機器か薬剤か? 医療機器の製品化の真の阻害因子』

春日井 昇平 花田 信弘



第56回 2010年 6月 7日 (月曜日)

『ナノゲルDDSの最前線』

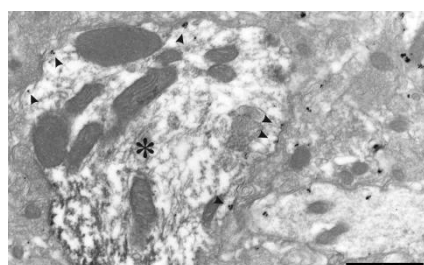


秋吉 一成 石野 史敏

第57回 2010年 6月 14日 (月曜日)

『ペースメーカーチャネルHCNの骨組織における役割』

納富 拓也 春山 直人



(公開講座、来聴自由)