

# 東京医科歯科大学 グローバルCOEプログラム

歯と骨の分子疾患科学の国際教育研究拠点  
ーデント・メドミクスのインテリジェンスハブー

## GCOE国際総合プレゼンテーション

大学院医歯学総合研究科 『医歯学先端研究特論』

(第2期 2009年度)

時間: 月曜日 昼12:30-14:00

場所: 歯学部4階 特別講堂

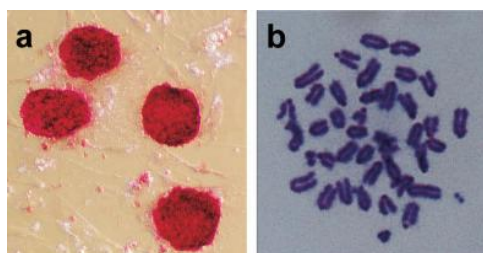
第37回 2009年 11月 16日 (月曜日)

『コネキシンとギャップ結合』 森田 育男 荻原 正敏



第38回 2009年 11月 30日 (月曜日)

『哺乳類の個体発生の特異性』 石野 史敏 森山 啓司



第39回 2009年 12月 7日 (月曜日)

『糖鎖生物学(II)』

柳下 正樹 稲澤 讓治



(公開講座、来聴自由)

