

東京医科歯科大学

歯・骨関連疾患のグローバル研究センター 国際総合プレゼンテーション

卓越した大学院拠点形成支援補助金事業

大学院医歯学総合研究科 『医歯理工学先端研究特論』

時間： 月曜日 昼12:30～13:30

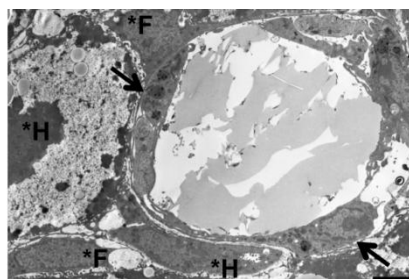
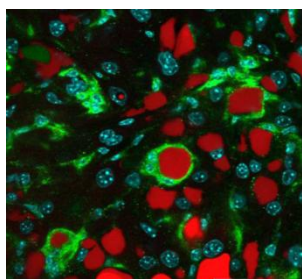
場所： 歯学部4階 特別講堂

(第X期 2013年度)

第131回 2014年 3月 3日 (月曜日)

『Chronic inflammation and metabolic diseases』

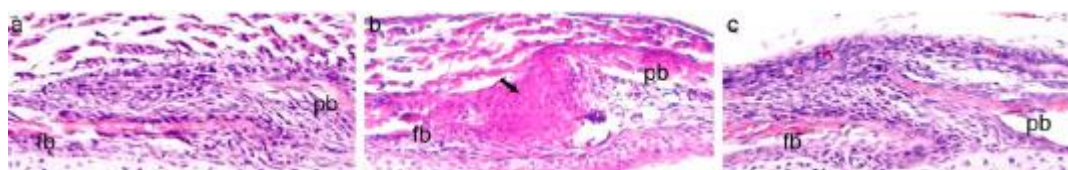
小川 佳宏 田上 順次



第132回 2014年 3月 10日 (月曜日)

『Craniofacial anomalies and orthodontic treatment』

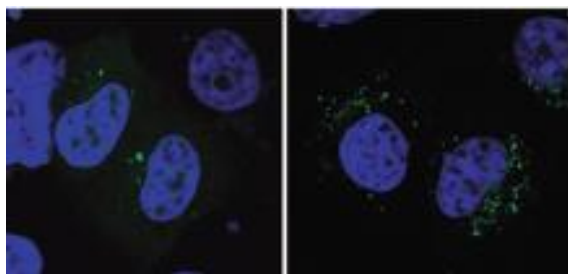
森山 啓司 須田 英明



第133回 2014年 3月 24日 (月曜日)

『Microbiome analysis in polymicrobial diseases』

中川 一路 大川 淳



(公開講座、来聴自由、学部学生等出席可)