

# 東京医科歯科大学

## 歯・骨関連疾患のグローバル研究センター

### 国際総合プレゼンテーション

卓越した大学院拠点形成補助金事業

大学院医歯学総合研究科 『医歯理学先端研究特論』

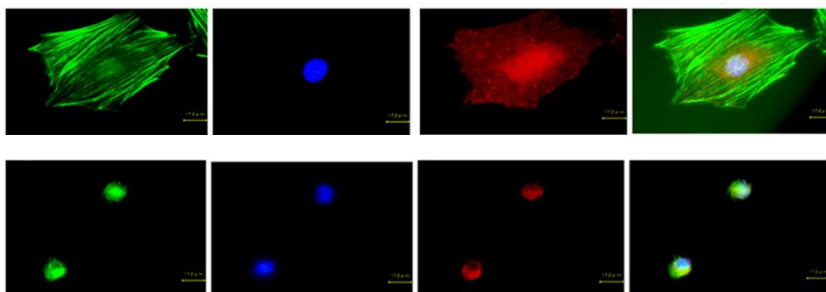
時間： 月曜日 昼12:30～13:30

場所： 歯学部4階 特別講堂

(第X期 2013年度)

第118回 2013年 10月 21日 (月曜日)

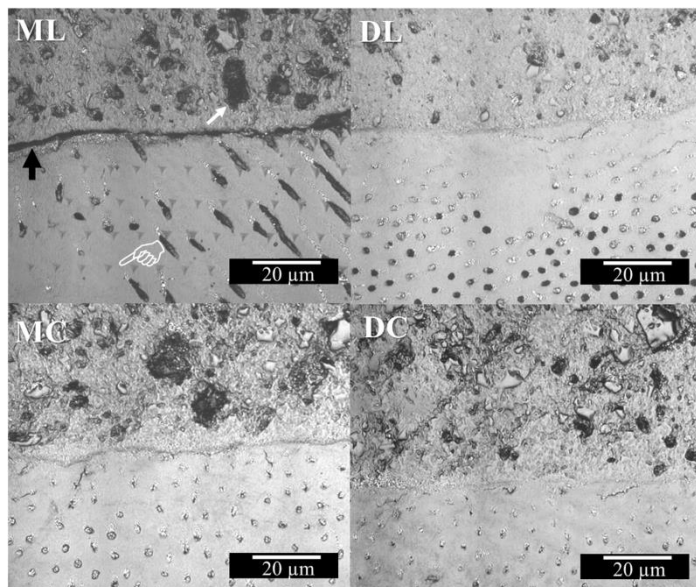
『Regulation of bone metabolism』 野田 政樹 森山 啓司



第119回 2013年 10月 28日 (月曜日)

『Mechanical improvement of bonding interface』

田上 順次 野田 政樹



(公開講座、来聴自由、学部学生等出席可)