

# 東京医科歯科大学 グローバルCOEプログラム

歯と骨の分子疾患科学の国際教育研究拠点  
ーデント・メドミクスのインテリジェンスハブー

GCOE国際総合プレゼンテーション  
大学院医歯学総合研究科 『医歯学先端研究特論』

時間： 月曜日 昼12:30～

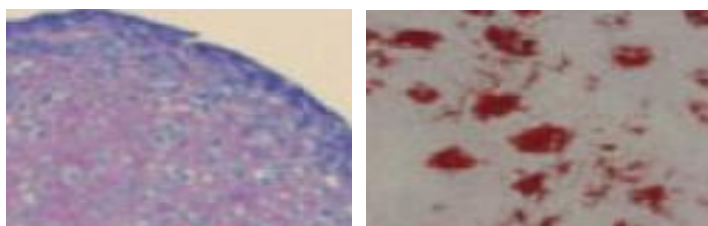
場所： 歯学部4階 特別講堂

(第IX期 2012年度)

第110回 2012年 11月 19日 (月曜日)

『動物モデルを用いた変形性関節症と新規治療の可能性』

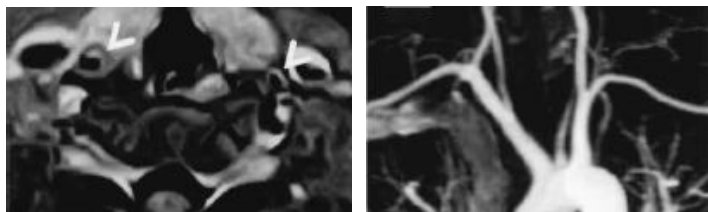
宗田 大 柳下 正樹



第111回 2012年 11月 26日 (月曜日)

『関節リウマチ治療における生物学的製剤の利点と欠点』

宮坂 信之 森田 育男



(公開講座、来聴自由、学部学生等出席可)