

Global COE Program

グローバルCOEプログラム

・国際的に卓越した教育研究拠点形成のための重点的支援・

第30回グローバルCOE海外研究者講演会

歯と骨の分子疾患科学の国際教育研究拠点 ーデント・メドミクスのインテリジェンスハブー

講師: 持田欣幸 博士

Associate Professor

Boston University

Henry M. Goldman School of Dental Medicine

Center for Advanced Biomedical Research

Department of Periodontology



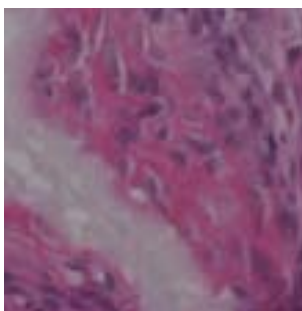
日時: 平成22年7月7日(水) 17:30-18:30

場所: 歯科外来事務棟4F歯学部特別講堂

演題: 『Evc2: A Novel Modulator in Tooth Development』

エリスバンクレベルト症候群モデルマウスであるEvc2欠損ホモマウスは人の病態を反映する小人症を呈しています。興味深いことに、エリスバンクレベルト症候群の患者さんは前歯がないことが多く、ホモマウスでも上顎前歯に欠損が多く認められます。歯の発生は部位または歯の種類に関係なくその発生様式は一様であるのが既存の概念でしたが、この病態モデルは病態の理解にのみならず、部位、歯種特異的な歯の発生の遺伝子制御メカニズムの存在を示唆しています。

本講演において、私の研究室ならびに共同研究によりこれまでに明らかとなった、エリスバンクレベルト症候群モデルマウスの口腔顔面領域の異常とその分子機構の探索についてお話ししたいと思います。



問合せ先

口腔病理学分野 山口教授 03-5803-5454

顎顔面矯正学分野 森山教授 03-5803-5534