

# 東京医科歯科大学概要

TOKYO MEDICAL AND DENTAL UNIVERSITY



平成 13 年 度

2001

## 学長からのメッセージ



学長  
鈴木章夫

東京医科歯科大学は、医学部医学科、医学部保健衛生学科、歯学部歯学科、教養部、生体材料工学研究所、難治疾患研究所を有する日本唯一の医系総合大学である。

本学は良き医師、歯科医師、コ・メディカル人は勿論のこと、一流の研究者・指導者の養成を志している。その教育理念は第一に幅広い教養と豊かな感性を備えた人間性の養成であり、これによって人間性に対する深い洞察力を養い、社会共通のルールを理解し、高い倫理感を備えた医療人を養成するものである。

第二は自己問題提起、自己問題解決型の創造的人間の養成である。これは簡単にいえば、何事に対しても常に「何故こうなのか」という疑問を抱き、そこから問題を見つけ、自らの研究によってその問題を解決し、新たに何かをcreateする人材の養成である。我が国において、創造的仕事が欧米に比べて少ないと言われているが、この種の訓練が十分になされていないというところに原因があるものと思われる。医療の進歩は日進月歩であり、大学在学中にいくら詰め込んでも詰め込めるわけではなく、医療人とは生涯自ら新しい知識を学んで患者に奉仕する義務がある。

第三は交通の発達によって、地球が狭くなると地球規模で働く国際人が必要となる。本学はその時十分に力を発揮することが出来る国際性豊かな医療人の養成を視野においている。

本学の歯学部は国立大学としては70数年に及ぶ国立大学最古の歴史と伝統を持ち、その規模、staffの質・量並びに患者数、どれをとっても名実共に抜きん出て居り、他に類例を見ないことは良く知られた事実であり、今更説明の必要もないと思われる。

医学部医学科の設立は昭和19年であり、その歴史は50余年と歯学部に比べて浅いが、優れた教授陣を有し21世紀に向けての附属病院の建設が進められている。附属病院は21世紀をにらんで、地下4階、地上17階と計21階であり、地上80m余の偉容を誇り、全国一の高さであり我が国の病院建築史上マイル・ストーンともなるべきものである。中はIntelligent Hospitalの謳い文句にふさわしくcomputer等、高度の設備が施され廊下は広く、天井が高く患者に解放感を与え、患者のamenityには特に配慮がなされている。屋上にはヘリコプターの発着所があり、これからの高度先進医療、救急医療、臓器移植に配慮がなされている。本学は、医・歯学を通じて基礎医学の研究は勿論のことであるが、その上にこれからは21世紀の高度先進医療、即ち癌の治療法の開発、遺伝子治療、脳の機能の解明と治療、臓器移植、人工臓器、高齢者医学、インプラント治療等々の日本の臨床医学のメッカとなるように体制を整えている。

医学部保健衛生学科は看護学専攻と検査技術学専攻の双方であるが、修士、博士課程を有する三つの国立大学の一つであり、医学部の中に設立されていることから、教育、研究両面において大きなadvantageを持っている。

本学には更に二つの研究所があるが、いずれも他に類例を見ないユニークな研究所であり、生体材料工学研究所は、医歯学両面にわたる再生医学の基礎と臨床を、さらには人工臓器も射程に入れた研究を行っている。難治疾患研究所は文字通り、難病についての基礎・臨床的研究を学際的に行う機関である。ちなみに、我が国の国立大学の中でほとんどの学部を通じて大学院重点大学となったところは東京大学を始めとする、所謂、旧7帝国大学と一橋大学、東京工業大学、それに本学の10大学だけである。これらの大学院は、21世紀に向けてその活躍が大いに期待されるだけに、本学の責任も大きいと考えられる。

本学は東京の都心にあり、周知の様にJR御茶ノ水駅を見下ろす高台に位置し、また、地下鉄丸の内線の御茶ノ水駅が大学構内にあるという、交通上極めて便利な要衝にあり、また、付近には数多くの大学等があり、いわば東京の文化の中心にあるといっても過言ではない。それ故に外国からの研究者やゲストも気軽に立ち寄りという利点もあり、医学情報のポテンシャルも非常に高いと言える。

本学は全教職員一丸となって、医系大学の日本一を目標に努力している。

## Message from the President

Established in 1946, Tokyo Medical and Dental University is dedicated and committed to the education of medical, dental and health science professionals as well as to the research in these fields. Our school is regarded as one of the top universities in the medical and dental fields and have thus accepted top class students not only from within Japan but from foreign countries as well.

Fortunately our University is located in a part of Tokyo with easy transportation access. Not only is the location very convenient but it is considered one of the cultural centers of Tokyo in which many universities are located.

I believe, one of our missions, as an academic institution funded by the Japanese government, in the present global society, is to encourage international collaboration and exchange through education and research. Our aim is to educate academics and professionals whom display the highest devotion to the maintenance and further advancement of the health of human beings. We seek students who demonstrate both the motivation and ability to pursue their vocations with such spirit. We believe that many of our students will contribute to the society by obtaining academic knowledge, the highest professional skills, and valuable insights.

Since establishment Tokyo Medical and Dental University has accommodated many international students and have thus continuously encouraged international collaboration. Presently there are 208 students from more than 30 different countries enrolled in the University.

Leading our international program is the International Exchange Committee. Along with this committee, in order to support and encourage foreign students, Tokyo Medical and Dental University established an International Exchange Fund. In addition, with several sister universities outside of Japan, the University has consistently encouraged international research collaboration and exchanges in this form as well.

I hope that this guidebook will be of use to you as you take on the intellectual challenge of our academic program. I hope you manage to take full advantage of the opportunities we have to offer enroute to fulfill your desire to contribute to your nation and the entire world. I believe that you will find the education you receive at the Tokyo Medical and Dental University both rewarding and stimulating. The education that you will receive will with no doubts serve you well in the future as you begin to serve others. Finally, I hope your experience at our University will be a prelude to a successful career.



*Akio Suzuki, M. D., Ph. D.*  
President

# 歴代校長及び学長

## PRINCIPALS AND PRESIDENTS

氏名 Name	在職期間 Term of Office
東京高等歯科医学校長 Tokyo National School of Dentistry 島峰 徹 Shimamine Toru	昭和 3. 10. 13 ~ 昭和19. 3. 31 Oct. 13, 1928 ~ Mar. 31, 1944
東京医学歯学専門学校長 Tokyo Medical and Dental College 島峰 徹 Shimamine Toru	昭和19. 4. 1 ~ 昭和20. 2. 9 Apr. 1, 1944 ~ Feb. 9, 1945
東京医学歯学専門学校長事務取扱 Tokyo Medical and Dental College 長尾 優 Nagao Masaru	昭和20. 2. 10 ~ 昭和20. 2. 19 Feb. 10, 1945 ~ Feb. 19, 1945
東京医学歯学専門学校長 Tokyo Medical and Dental College 長尾 優 Nagao Masaru	昭和20. 2. 20 ~ 昭和25. 3. 31 Feb. 20, 1945 ~ Mar. 31, 1950
東京医科歯科大学長事務取扱 Tokyo Medical and Dental University 長尾 優 Nagao Masaru	昭和21. 8. 27 ~ 昭和21. 10. 4 Aug. 27, 1946 ~ Oct. 4, 1946
東京医科歯科大学長 Tokyo Medical and Dental University 長尾 優 Nagao Masaru	昭和21. 10. 5 ~ 昭和26. 3. 31 Oct. 5, 1946 ~ Mar. 31, 1951
東京医科歯科大学長(新制) Tokyo Medical and Dental University (New System) 長尾 優 Nagao Masaru	昭和26. 4. 1 ~ 昭和36. 6. 30 Apr. 1, 1951 ~ Jun. 30, 1961
岡田 正弘 Okada Masahiro	昭和36. 7. 1 ~ 昭和43. 2. 29 Jul. 1, 1961 ~ Feb. 29, 1968
東京医科歯科大学長事務取扱 Tokyo Medical and Dental University 太田 敬三 Ota Keizo	昭和43. 3. 1 ~ 昭和43. 3. 15 Mar. 1, 1968 ~ Mar. 15, 1968
東京医科歯科大学長 Tokyo Medical and Dental University 太田 敬三 Ota Keizo	昭和43. 3. 16 ~ 昭和44. 10. 8 Mar. 16, 1968 ~ Oct. 8, 1969
東京医科歯科大学長事務取扱 Tokyo Medical and Dental University 清水 文彦 Shimizu Fumihiko	昭和44. 10. 9 ~ 昭和45. 9. 17 Oct. 9, 1969 ~ Sep. 17, 1970
東京医科歯科大学長 Tokyo Medical and Dental University 清水 文彦 Shimizu Fumihiko	昭和45. 9. 18 ~ 昭和49. 9. 17 Sep. 18, 1970 ~ Sep. 17, 1974
勝木 保次 Katsuki Yasuji	昭和49. 9. 18 ~ 昭和52. 7. 31 Sep. 18, 1974 ~ Jul. 31, 1977
吉田 久 Yoshida Hisashi	昭和52. 8. 1 ~ 昭和60. 7. 31 Aug. 1, 1977 ~ Jul. 31, 1985
加納 六郎 Kano Rokuro	昭和60. 8. 1 ~ 平成 3. 7. 31 Aug. 1, 1985 ~ Jul. 31, 1991
山本 肇 Yamamoto Hajime	平成 3. 8. 1 ~ 平成 7. 7. 31 Aug. 1, 1991 ~ Jul. 31, 1995
鈴木 章夫 Suzuki Akio	平成 7. 8. 1 ~ Aug. 1, 1995 ~

# 目 次

## CONTENTS

沿 革 図.....	1
HISTORICAL SKETCH	
機 構 図.....	3
ORGANIZATIONAL CHART	
評 議 員.....	5
MEMBERS OF THE UNIVERSITY SENATE	
役 職 員.....	6
ADMINISTRATION OFFICERS	
職 員 数.....	7
NUMBER OF STAFF MEMBERS	
学 生 数.....	8
NUMBER OF THE STUDENTS	
平成13年度入学志願者・入学者数.....	11
NUMBER OF APPLICANTS AND STUDENTS ADMITTED	
学 位 授 与 数.....	12
DEGREES CONFERRED	
卒業生及び大学院修了者数.....	12
NUMBER OF GRADUATES	
卒業・修了後の進路.....	12
CAREER PROSPECTS AFTER GRADUATION	
大 学 院.....	13
GRADUATE SCHOOL	
医 学 部.....	19
FACULTY OF MEDICINE	
歯 学 部.....	19
FACULTY OF DENTISTRY	
教 養 部.....	19
COLLEGE OF LIBERAL ARTS AND SCIENCES	
附 置 研 究 所.....	20
RESEARCH INSTITUTES	
学内共同教育研究施設等.....	22
JOINT INSTITUTES FOR EDUCATION AND RESEARCH	
附 属 図 書 館.....	23
UNIVERSITY LIBRARY	
附 属 教 育 施 設.....	24
EDUCATIONAL FACILITIES	
国 際 交 流.....	25
INTERNATIONAL EXCHANGE	
附 属 病 院.....	29
UNIVERSITY HOSPITAL	
平成13年度科学研究費補助金採択状況.....	31
GRANT-IN-AID FOR SCIENTIFIC RESEARCH	
受託研究費等受入状況.....	31
EXTRUSTED RESEARCH EXPENSES	
土地及び建物面積.....	32
LOCATION OF UNIVERSITY CAMPUS AND BUILDINGS	
湯島地区及び駿河台地区.....	33
YUSHIMA AND SURUGADAI CAMPUS	
国 府 台 地 区.....	35
KOUNODAI CAMPUS	
部 局 ・ 施 設 等 所 在 地.....	37
ADDRESS	
関係施設位置図.....	38
LOCATION	

# 沿革図

## HISTORICAL SKETCH

昭和

明治

大正

M. 30. 7  
東京医術開業試験附属病院 (永楽病院)  
Jul. 1897 (麹町区永楽町 (現在の千代田区丸の内1丁目、2丁目))

T. 6. 8. 1  
歯科医師開業試験附属病院 (東京帝国大学医科大学附属医院分院 (通称小石川分院) と同居)  
Aug. 1. 1917

T. 7. 6  
歯科医師開業試験附属病院 (東京外国語大学のテニスコート跡地に建物を建築)  
Jun. 1918 神田区錦町 (千代田区神田錦町3丁目)  
(東京高等歯科医学校の発祥の地)  
(文部省歯科医師試験病院 (通称「文部省歯科病院」と命名))

T. 11. 1  
歯科医師附属病院 (改称)  
Jan. 1922

S. 3. 10. 12  
東京高等歯科医学校  
Oct. 12. 1928  
Tokyo National School  
of Dentistry

S. 5. 12  
東京高等歯科医学校  
Dec. 1930  
(東京女子高等師範学校  
の跡地 (現在地) の移転)

S. 19. 4  
東京医学歯学専門学校  
(医学科設置) (S. 25. 3廃止)  
Apr. 1944 (~ Mar. 1950)  
Tokyo Medical and Dental College

S. 4. 4  
東京高等歯科医学校附属医院  
Apr. 1929

S. 21. 12  
附属医院霞ヶ浦分院  
Dec. 1946

S. 22. 11  
附属医院国府台分院  
Nov. 1947

S. 21. 8  
東京医科歯科大学  
Aug. 1946  
Tokyo Medical and Dental University  
(The Former System)

S. 26. 4 (新制)  
東京医科歯科大学  
Apr. 1951  
Tokyo Medical and Dental University  
(The New System)

S. 21. 10  
予科設置 (S. 25廃止)  
Oct. 1946 (~ 1950)

S. 21. 8  
附属図書館  
Aug. 1946 University Library

S. 33. 4  
分館設置 (国府台分校)  
Apr. 1958 Branch Library

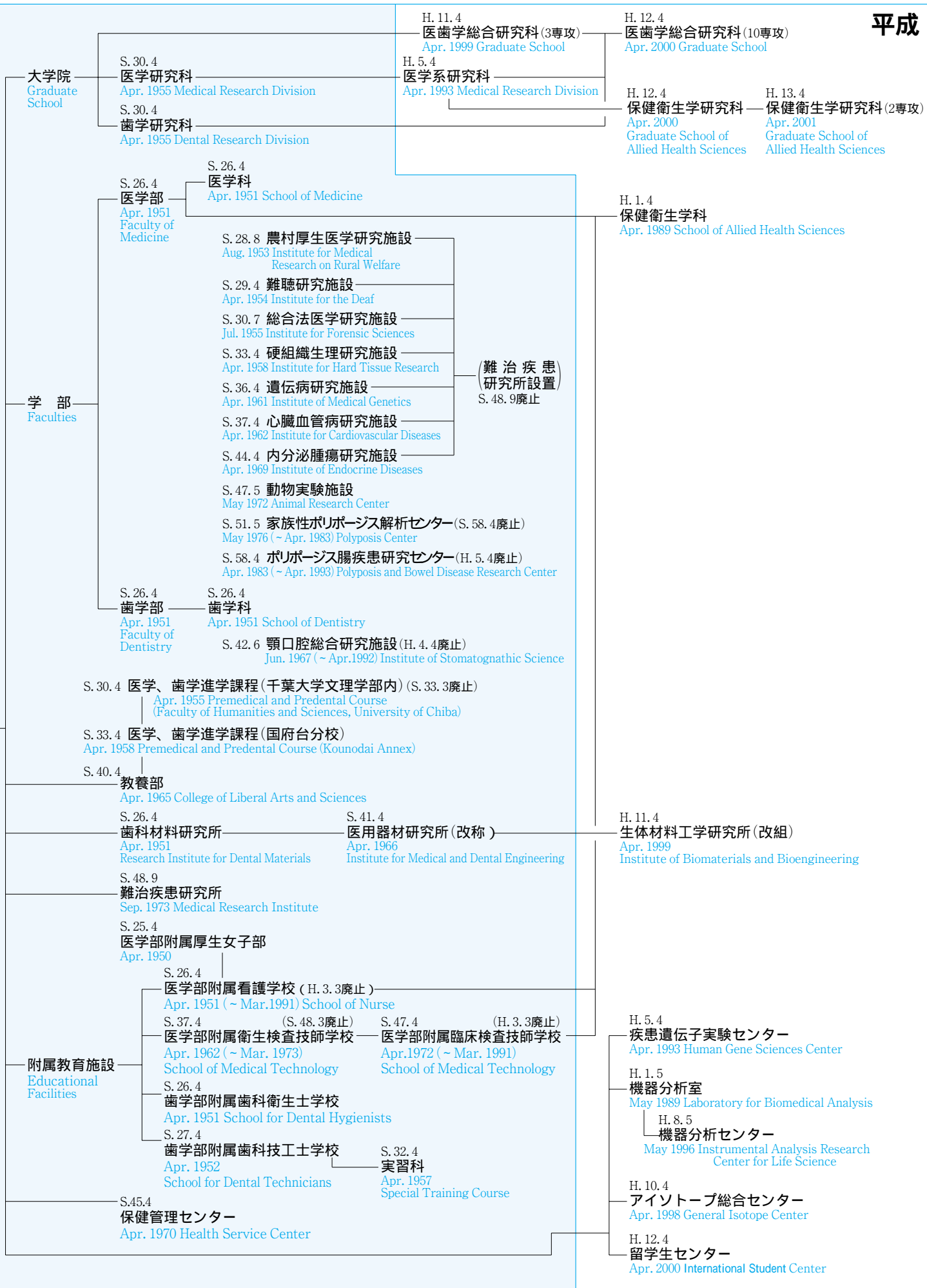
S. 39. 4  
国府台分館 (改称)  
Apr. 1964 Kounodai Branch Library

S. 24. 6  
医学部附属病院  
Jun. 1949 University Hospital, Faculty of Medicine

霞ヶ浦分院 (H. 9. 4廃止)  
Kasumigaura Branch (~ Apr. 1997)

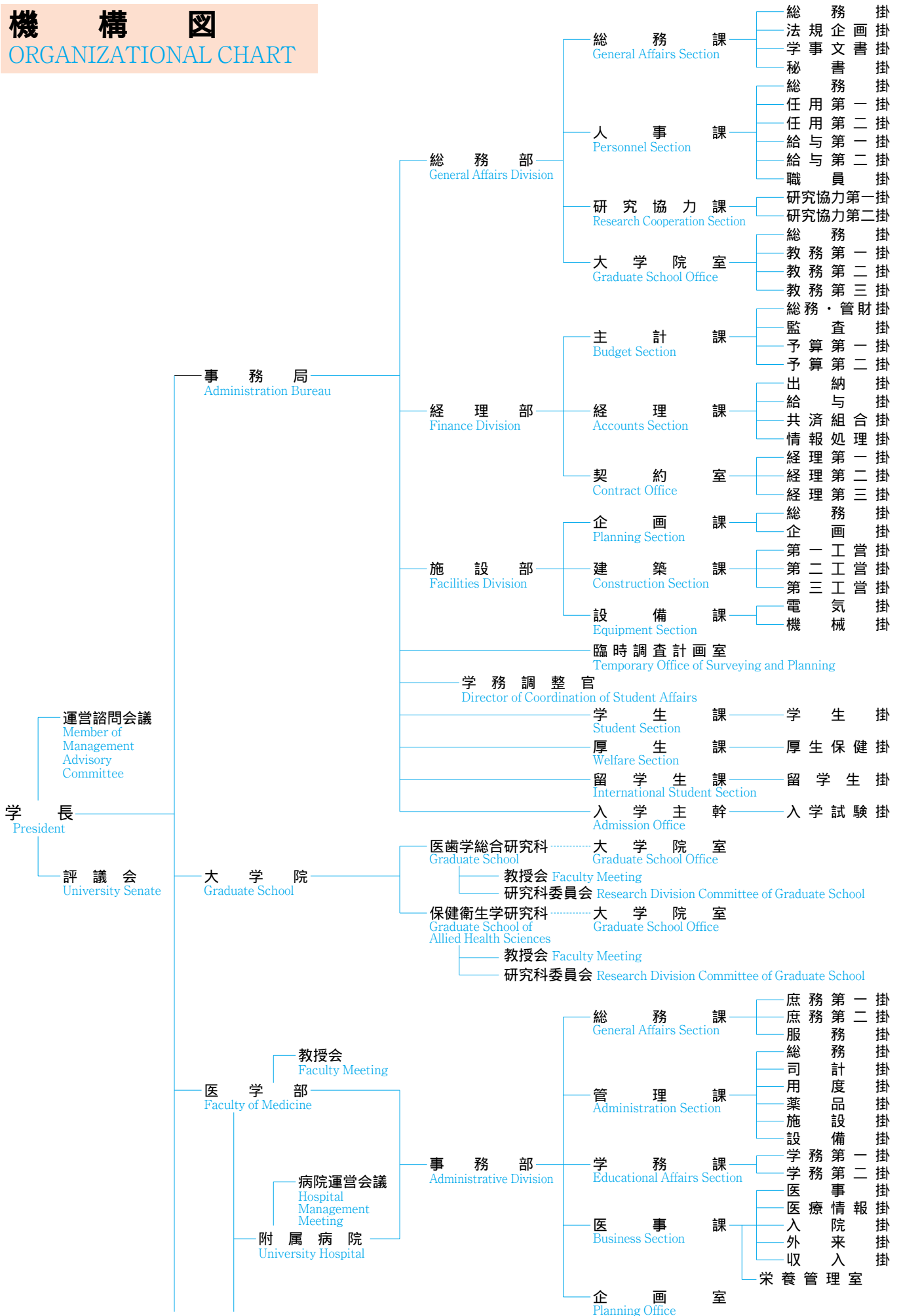
国府台分院 (S. 40. 4廃止)  
Kounodai Branch (~ Apr. 1965)

S. 24. 6  
歯学部附属病院  
Jun. 1949 University Hospital, Faculty of Dentistry

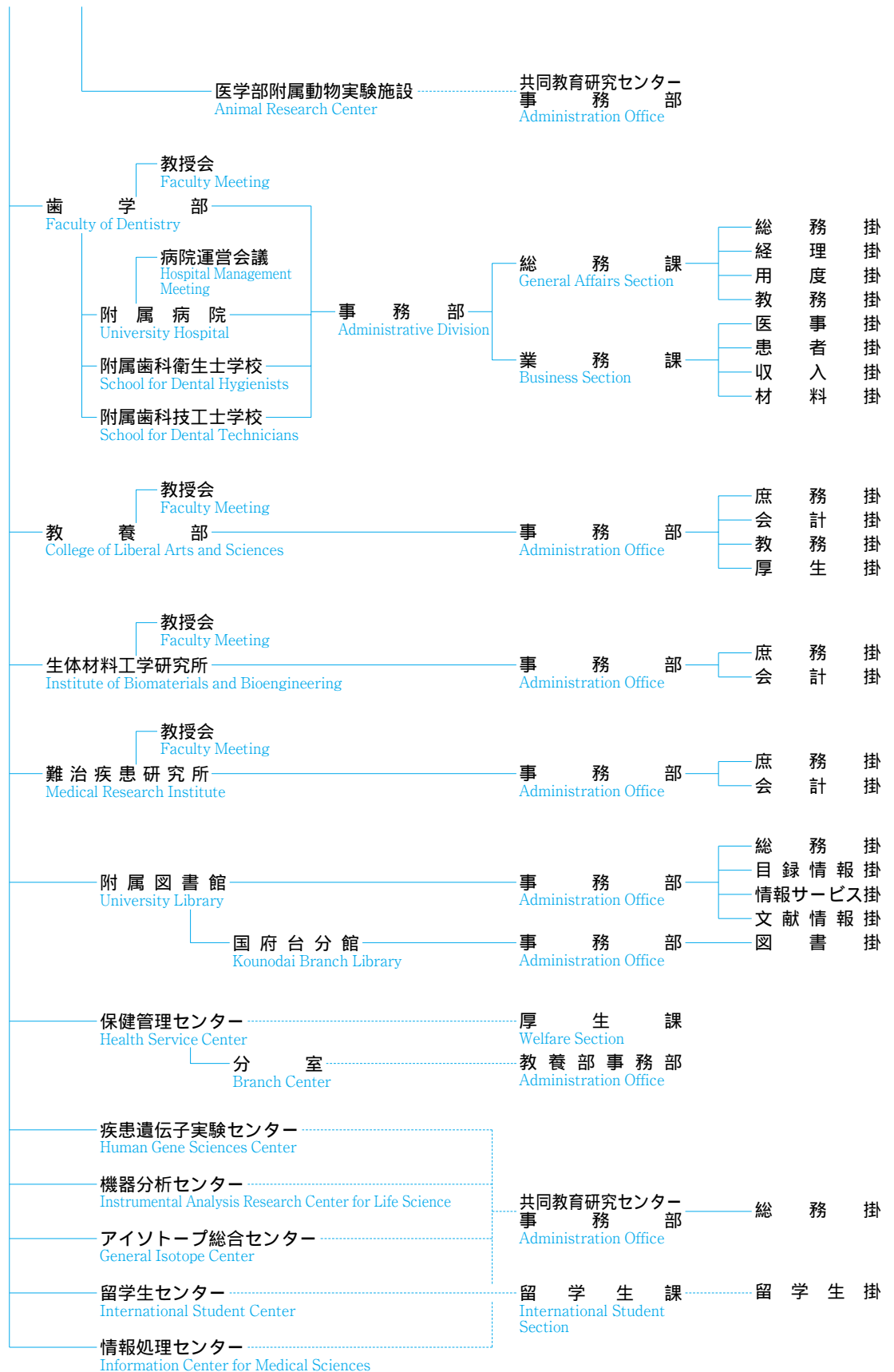


# 機 構 図

## ORGANIZATIONAL CHART







# 評 議 員

## MEMBERS OF THE UNIVERSITY SENATE

学 President	長	鈴木 章 夫 Suzuki Akio
副 Vice President	学 長	佐藤 達 夫 Sato Tatsuo
副 Vice President	学 長	江藤 一 洋 Eto Kazuhiro
歯 学 部 Dean of the Faculty of Dentistry	長	
医 学 部 Dean of the Faculty of Medicine	長	廣 川 勝 昱 Hirokawa Katsuiku
大学院医歯学総合研究科 Dean of the Graduate School	長	
大学院保健衛生学研究科 Dean of the Graduate School of Allied Health Sciences	長	神 山 隆 一 Kamiyama Ryuichi
教 養 部 Dean of the College of Liberal Arts and Sciences	長	板 橋 作 美 Itabashi Sakumi
生体材料工学研究所 Director of the Institute of Biomaterials and Bioengineering	長	浜 中 人 士 Hamanaka Hitoshi
難 治 疾 患 研 究 所 Director of the Medical Research Institute	長	谷 口 郁 雄 Taniguchi Ikuo
附 属 図 書 館 Director of University Library	長	大 谷 啓 一 Ohya Keiichi
医 学 部 附 属 病 院 Director of the University Hospital, Faculty of Medicine	長	西 岡 清 Nishioka Kiyoshi
歯 学 部 附 属 病 院 Director of the University Hospital, Faculty of Dentistry	長	大 山 喬 史 Ohyama Takashi
教 養 部 教 授 Professor of the College of Liberal Arts and Sciences		鈴木 直 Suzuki Tadashi
教 養 部 教 授 Professor of the College of Liberal Arts and Sciences		野 村 和 正 Nomura Kazumasa
大学院医歯学総合研究科教授(医学系) Professor of the Graduate School		山 本 直 樹 Yamamoto Naoki
大学院医歯学総合研究科教授(医学系) Professor of the Graduate School		丸 茂 文 昭 Marumo Fumiaki
大学院医歯学総合研究科教授(医学系) Professor of the Graduate School		麻 生 武 志 Aso Takeshi
大学院医歯学総合研究科教授(歯学系) Professor of the Graduate School		柳 下 正 樹 Yanagishita Masaki
大学院医歯学総合研究科教授(歯学系) Professor of the Graduate School		黒 紀 正 Kurosaki Norimasa
大学院医歯学総合研究科教授(歯学系) Professor of the Graduate School		相 馬 邦 道 Soma Kunimichi
大学院保健衛生学研究科教授 Professor of the Graduate School of Allied Health Sciences		眞 野 喜 洋 Mano Yoshihiro
生体材料工学研究所教授 Professor of the Institute of Biomaterials and Bioengineering		山 下 仁 大 Yamashita Kimihiro
難 治 疾 患 研 究 所 教 授 Professor of the Medical Research Institute		平 岡 昌 和 Hiraoka Masayasu

# 役員

## ADMINISTRATION OFFICERS

**学 長** 鈴木 章 夫  
 President Suzuki Akio  
**副学 長** 佐藤 達 夫  
 Vice President Sato Tatsuo  
**副学 長** 江藤 一 洋  
 Vice President Eto Kazuhiro  
**事務 局 長** 渡 橋 正 博  
 Administration Bureau Director General Orihashi Masahiro  
**総務 部 長** 佐久間 喜 峰  
 General Affairs Division Director, General Affairs Division Sakuma Kibo  
**総務 課 長** 井 戸 清 隆  
 Head, General Affairs Section Ido Kiyotaka  
**人事 課 長** 邊 見 達 義  
 Head, Personnel Section Henmi Tatsuyoshi  
**研究協力 課 長** 田 野 健 一  
 Head, Research Cooperation Section Tano Kenichi  
**大学院 室 長** 梅 澤 克 己  
 Head, Graduate School Office Umezawa Katsumi  
**経 理 部 長** 長谷川 正 文  
 Finance Division Director, Finance Division Hasegawa Masafumi  
**経 理 部 長** 真 子 博  
 Director, Finance Division Manago Hiroshi  
**主 計 課 長** 齊 藤 彰  
 Head, Budget Section Saito Akira  
**経 理 課 長** 宮 川 光 雄  
 Head, Accounts Section Miyakawa Mitsuo  
**契 約 室 長**  
 Head, Contract Office  
**施 設 部 長** 佐々木 正 一  
 Facilities Division Director, Facilities Division Sasaki Masakazu  
**施 設 部 長** 長 畑 吉 廣  
 Director, Facilities Division Nagahata Yoshihiro  
**企 画 課 長** 藤 井 博 文  
 Head, Planning Section Fujii Hirofumi  
**建 築 課 長** 松 崎 憲 隆  
 Head, Construction Section Matsuzaki Noritaka  
**設 備 課 長**  
 Head, Equipment Section  
**臨時調査計画 室 長** (欠 員)  
 Temporary Office of Surveying and Planning Head, Temporary Office of Surveying and Planning  
**学 務 調 整 官** 関 聖 一  
 Director of Coordination of Student Affairs Seki Seiichi  
**学 生 課 長** 坂 井 善 一  
 Head, Student Section Sakai Yoshikazu  
**厚 生 課 長** 塩 川 銀 三  
 Head, Welfare Section Shiokawa Ginzo  
**留 学 生 課 長** 清 野 俊 哉  
 Head, International Student Section Seino Toshiya  
**入 学 主 幹** 岡 部 裕 昇  
 Head, Admission Office Okabe Yusho  
**大 学 院**  
 Graduate School  
**医 歯 学 総 合 研 究 科 長** 廣 川 勝 昱  
 Dean, Graduate School Hirokawa Katsuiku  
**医 歯 学 総 合 研 究 科 副 研 究 科 長** 江 藤 一 洋  
 Vice Dean, Graduate School Eto Kazuhiro  
**保 健 衛 生 学 研 究 科 長** 神 山 隆 一  
 Dean, Graduate School of Allied Health Sciences Kamiyama Ryuichi  
**医 学 部**  
 Faculty of Medicine  
**医 学 部 長** 廣 川 勝 昱  
 Dean, Faculty of Medicine Hirokawa Katsuiku  
**医 学 科 長** 麻 生 武 志  
 Dean, School of Medicine Aso Takeshi  
**保 健 衛 生 学 科 長** 島 内 節 節  
 Dean, School of Allied Health Sciences Shimanouchi Setsu  
**事 務 部 長** 岡 崎 文 憲  
 Director, Administrative Division Okazaki Fuminori  
**事 務 部 次 長** 北 山 秀 壽  
 Vice-Director, Administrative Division Kitayama Hidetoshi  
**総 務 課 長** 赤 塚 正 夫  
 Head, General Affairs Section Akatsuka Masao  
**管 理 課 長** 大 久 保 達 夫  
 Head, Administration Section Okubo Tatsuo  
**学 務 課 長** 志 田 統 夫  
 Head, Educational Affairs Section Shida Norio  
**医 事 課 長** 佐々木 隆 憲  
 Head, Business Section Sasaki Takanori  
**企 画 室 長 事 務 取 扱** 岡 崎 文 憲  
 Head, Planning Office Okazaki Fuminori

## 歯 学 部

**Faculty of Dentistry**  
**歯 学 部 長** 江 藤 一 洋  
 Dean, Faculty of Dentistry Eto Kazuhiro  
**事 務 部 長** 櫛 山 博  
 Director, Administrative Division Kushiyama Hiroshi  
**総 務 課 長** 野 猛  
 Head, General Affairs Section Takano Takeshi  
**業 務 課 長** 稲 葉 幸 夫  
 Head, Business Section Inaba Yukio  
**教 養 部**  
 College of Liberal Arts and Sciences  
**教 養 部 長** 板 橋 作 美  
 Dean, College of Liberal Arts and Sciences Itabashi Sakumi  
**事 務 課 長** 秋 田 七 次 郎  
 Office Head Akita Shichijiro  
**生 体 材 料 工 学 研 究 所**  
 Institute of Biomaterials and Bioengineering  
**研 究 所 長** 浜 中 人 士  
 Director, Institute of Biomaterials and Bioengineering Hamanaka Hitoshi  
**事 務 課 長** 若 谷 秀 雄  
 Office Head Wakatani Hideo  
**難 治 疾 患 研 究 所**  
 Medical Research Institute  
**研 究 所 長** 谷 口 郁 雄  
 Director, Medical Research Institute Taniguchi Ikuo  
**事 務 課 長** 三 雲 昇  
 Office Head Mikumo Noboru  
**附 属 図 書 館**  
 University Library  
**館 長** 大 谷 啓 一  
 Director, University Library Ohya Keiichi  
**分 館 長** 中 島 ひ かる  
 Director, Kounodai Branch Library Nakashima Hikaru  
**事 務 課 長** 沖 田 吉 則  
 Office Head Okita Yoshinori  
**附 属 教 育 施 設**  
 Educational Facilities  
**歯 学 部**  
 Faculty of Dentistry  
**歯 科 衛 生 士 学 校 長** 高 木 裕 三  
 Principal, School for Dental Hygienists Takagi Yuzo  
**歯 科 技 工 士 学 校 長** 田 上 順 次  
 Principal, School for Dental Technicians Tagami Junji  
**附 属 病 院**  
 University Hospital  
**医 学 部**  
 Faculty of Medicine  
**附 属 病 院 長** 西 岡 清  
 Director, University Hospital Nishioka Kiyoshi  
**歯 学 部**  
 Faculty of Dentistry  
**附 属 病 院 長** 大 山 喬 史  
 Director, University Hospital Ohyama Takashi  
**学 内 共 同 教 育 研 究 施 設 等**  
 Joint Institutes for Education and Research  
**医 学 部 附 属 動 物 実 験 施 設**  
 Animal Research Center  
**施 設 長** 篠 田 義 一  
 Director, Animal Research Center Shinoda Yoshikazu  
**疾 患 遺 伝 子 実 験 セ ン タ ー**  
 Human Gene Sciences Center  
**セ ン タ ー 長** 中 村 正 孝  
 Director, Human Gene Sciences Center Nakamura Masataka  
**機 器 分 析 セ ン タ ー**  
 Instrumental Analysis Research Center for Life Science  
**セ ン タ ー 長** 山 田 幸 子  
 Director, Instrumental Analysis Research Center for Life Science Yamada Sachiko  
**ア イ ソ ト ー プ 総 合 セ ン タ ー**  
 General Isotope Center  
**セ ン タ ー 長** 柳 下 正 樹  
 Director, General Isotope Center Yanagishita Masaki  
**留 学 生 セ ン タ ー**  
 International Student Center  
**セ ン タ ー 長** 板 橋 作 美  
 Director, International Student Center Itabashi Sakumi  
**情 報 処 理 セ ン タ ー**  
 Information Center for Medical Sciences  
**セ ン タ ー 長** 田 中 博  
 Director, Information Center for Medical Sciences Tanaka Hiroshi  
**共 同 教 育 研 究 セ ン タ ー 事 務 部**  
 Administration Office  
**事 務 課 長** 保 屋 野 照 男  
 Office Head Hoyano Teruo  
**保 健 管 理 セ ン タ ー**  
 Health Service Center  
**所 長** 谷 合 哲  
 Director, Health Service Center Taniat Satoshi

# 職員数

## NUMBER OF STAFF MEMBERS

(平成13年5月1日現在)  
(May 1, 2001)

区分 Classification	教 官 Academic Staffs						その他の職員 Other Staffs					合計 Total	
	学長 President	教授 Professors	助教授 Associate Professors	講師 Lecturers	助手 Research Associate	計 Subtotal	行政職 (事務官等) Clerk	教務職員 Research Assistant	薬剤師 放射線技師 検査技師等 Paramedical	看護婦 Nurse	計 Subtotal		
職員数 Number of Staff Members	1	149	127	95	331	703	312	23	128	427	890	1,593	
職員 数 内 訳	学 長 President	1				1						1	
	事 務 局 Administration Bureau						130				130	130	
	大学院医歯学総合研究科 Graduate School		83	60	46	154						343	
	大学院保健衛生学研究科 Graduate School of Allied Health Sciences		17	7	3	17						44	
	医 学 部 Faculty of Medicine						16	8	9			33	33
	動物実験施設 Animal Research Center			1		1						2	2
	医学部附属病院 University Hospital, Faculty of Medicine		2	8	21	89	120	74		79	352	505	625
	歯 学 部 Faculty of Dentistry							13	8	5		26	26
	歯学部附属病院 University Hospital, Faculty of Dentistry			4	15	22	41	25		35	74	134	175
	歯学部附属歯科衛生士学校 School for Dental Hygienists				3		3						3
	歯学部附属歯科技工士学校 School of Dental Technicians				5		5						5
	教 養 部 College of Liberal Arts and Sciences		13	9		2	24	12				12	36
	生体材料工学研究所 Institute of Biomaterials and Bioengineering		10	10		18	38	9	3			12	50
	難治疾患研究所 Medical Research Institute		20	22	1	27	70	12	4			16	86
	附属図書館 University Library							8				8	8
	国府台分館 Kounodai Branch Library							2				2	2
	疾患遺伝子実験センター Human Gene Sciences Center		1	1	1		3						3
	機器分析センター Instrumental Analysis Research Center for Life Science			1		1	2						2
	アイソトープ総合センター General Isotope Center			1			1						1
	留学生センター International Student Center		2	2			4						4
共同教育研究センター事務部 Joint Institutes for Education and Research Administration Office							11				11	11	
保健管理センター Health Service Center		1	1			2				1	1	3	

# 学 生 数

## NUMBER OF THE STUDENTS

### イ. 大学院 Graduate Students

(平成13年5月1日現在)  
(May 1, 2001)

研究科 Research Division	専攻 Specialized Courses	入学定員 Capacity of Admission	修士課程 Master's Program			博士課程 Doctor's Program					收容定員 Total Capacity	計 Total
			第1 1st year	第2 2nd year	計 Subtotal	第1 1st year	第2 2nd year	第3 3rd year	第4 4th year	計 Subtotal		
医歯学総合 研究科 Graduate School	医 歯 科 学 Medico-Dental Sciences	25	28 (19)		28 (19)						25	28 (19)
	口腔機能再構築学系 Oral Health Sciences	42				58 (25)	56 (24)			114 (49)	84	114 (49)
	顎顔面頸部機能再建学系 Maxillofacial /Neck Reconstruction	30				26 (14)	35 (12)	28 (9)		89 (35)	90	89 (35)
	生体支持組織学系 Bio-Matrix	19				19 (7)	16 (6)			35 (13)	38	35 (13)
	環境社会医歯学系 Public Health	20				23 (11)	24 (14)			47 (25)	40	47 (25)
	老化制御学系 Gerontology and Gerodontology	10				23 (11)	15 (6)			38 (17)	20	38 (17)
	全人の医療開発学系 Comprehensive Patient Care	8				4 (2)	12 (5)	10 (5)		26 (12)	24	26 (12)
	認知行動医学系 Cognitive and Behavioral Medicine	21				18 (5)	16 (5)	25 (8)		59 (18)	63	59 (18)
	生体環境応答学系 Bio-Environmental Response	18				10 (5)	14 (7)			24 (12)	36	24 (12)
	器官システム制御学系 Systemic Organ Regulation	29				41 (8)	44 (11)			85 (19)	58	85 (19)
	先端医療開発学系 Advanced Therapeutical Sciences	21				12 (4)	25 (8)			37 (12)	42	37 (12)
	計 Subtotal	243	28 (19)		28 (19)	234 (92)	257 (98)	63 (22)		554 (212)	520	582 (231)

研究科 Research Division	専攻 Specialized Courses	入学定員 Capacity of Admission	博士(前期)課程 Master's Program			博士(後期)課程 Doctor's Program					收容定員 Total Capacity	計 Total
			第1 1st year	第2 2nd year	計 Subtotal	第1 1st year	第2 2nd year	第3 3rd year	第4 4th year	計 Subtotal		
保健衛生学 研究科 Graduate School of Allied Health Sciences	総合保健看護学 Comprehensive Health Nursing Sciences	前期 17 後期 8	17 (17)		17 (17)	10 (10)				10 (10)	前期 17 後期 8	27 (27)
	生体検査科学 Biomedical Laboratory Sciences	前期 12 後期 6	12 (9)		12 (9)	5 (2)				5 (2)	前期 12 後期 6	17 (11)
	保健衛生学 School of Allied Health Sciences			26 (24)	26 (24)		9 (7)			9 (7)	前期 24 後期 9	35 (31)
	計 Subtotal	前期 29 後期 14	29 (26)	26 (24)	55 (50)	15 (12)	9 (7)			24 (19)	前期 53 後期 23	79 (69)

研究科 Research Division	専攻 Specialized Courses	入学定員 Capacity of Admission	修士課程及び博士(前期)課程 Master's Program			博士課程及び博士(後期)課程 Doctor's Program					収容定員 Total Capacity	計 Total
			第1 1st year	第2 2nd year	計 Subtotal	第1 1st year	第2 2nd year	第3 3rd year	第4 4th year	計 Subtotal		
医学系 研究科 Medical Research Division	形態学系 Course of Morphology						0 (0)	6 (3)	8 (1)	14 (4)	14	14 (4)
	機能学系 Course of Physiology						1 (0)	9 (4)	18 (3)	28 (7)	12	28 (7)
	社会医学系 Course of Social Medicine						0 (0)	1 (1)	5 (1)	6 (2)	18	6 (2)
	内科学系 Course of Internal Medicine						5 (2)	8 (2)	38 (9)	51 (13)	16	51 (13)
	外科学系 Course of Surgery						0 (0)	18 (3)	11 (3)	29 (6)	30	29 (6)
	生体感染制御医科学系 Course of Infectious Pisease Control						0 (0)	11 (6)	16 (6)	27 (12)	28	27 (12)
	保健衛生学 School of Allied Health Sciences 前期 Master's Course 後期 Doctor's Course			1 (1)	1 (1)			1 (1)	14 (11)	15 (12)	0 9	16 (13)
計 Subtotal			1 (1)	1 (1)		7 (3)	67 (30)	96 (23)	170 (56)	127	171 (57)	
歯学研究科 Dental Research Division	歯科基礎学系 Dental Basic Science						1 (1)	7 (4)	7 (4)	15 (9)	28	15 (9)
	歯科臨床学系 Course of Dental Clinics						2 (1)	38 (16)	52 (18)	92 (35)	48	92 (35)
	生体機能制御歯科学系 Life Science of Maxillo-Facial Systems						0 (0)	1 (1)	21 (5)	22 (6)	36	22 (6)
	計 Subtotal						3 (2)	46 (21)	80 (27)	129 (50)	112	129 (50)
小計 Subtotal			1 (1)	1 (1)		10 (5)	113 (51)	176 (50)	299 (106)	239	300 (107)	
合計 Total		286	57 (45)	27 (25)	84 (70)	249 (104)	276 (110)	176 (73)	176 (50)	877 (337)	835	961 (407)

(注)( )内は、女子学生を内数で示す。  
Note ( ): The numbers in parentheses indicate the female students.

口 . 学 部  
Undergraduates Students

医 学 部  
Faculty of Medicine

(平成13年5月1日現在)  
(May 1, 2001)

医 学 科 School of Medicine	入学定員 Capacity of Admission	学 年 Grade						収容定員 Total Capacity	計 Total
		第 1 1st year	第 2 2nd year	第 3 3rd year	第 4 4th year	第 5 5th year	第 6 6th year		
	75 5	77(24)	78(18)	91(24) [ 5( 1) ]	88(23)	82(20)	86(21)	470	502(130) [ 5( 1) ]

保健衛生学科 School of Allied Health Sciences	専 攻 Course	入学定員 Capacity of Admission	学 年 Grade				収容定員 Total Capacity	計 Total
			第 1 1st year	第 2 2nd year	第 3 3rd year	第 4 4th year		
	看 護 学 Nursing Science	50 10	50(47)	51(50)	65(64) [ 10( 9) ]	60(56) [ 11(11) ]	220	226(217) [ 21( 20) ]
	検査技術学 Medical Technology	30 10	30(28)	31(29)	42(31) [ 10( 7) ]	39(31) [ 9( 8) ]	140	142(119) [ 19( 15) ]
	計 Total	80 20	80(75)	82(79)	107(95) [ 20(16) ]	99(87) [ 20(19) ]	360	368(336) [ 40( 35) ]

歯 学 部  
Faculty of Dentistry

歯 学 科 School of Dentistry	入学定員 Capacity of Admission	学 年 Grade						収容定員 Total Capacity	計 Total
		第 1 1st year	第 2 2nd year	第 3 3rd year	第 4 4th year	第 5 5th year	第 6 6th year		
	55 10	56( 23)	58( 20)	82( 35) [ 10( 6) ]	82( 32)	67(33)	71(28)	370	416(171) [ 10( 6) ]
合 計 Total	210 35	213(122)	218(117)	280(154) [ 35( 23) ]	269(142) [ 20( 19) ]	149(53)	157(49)	1,200	1,286(637) [ 55( 42) ]

(注1) ( )内は、女子学生を内数で示す。

Note1 ( ): The numbers in parentheses indicate the female students.

(注2) [ ]内は、3年次編入学定員を外数で示す。

Note2 [ ]: The numbers in angle bracket indicate the capacity of students transferring into the third year program from other institutions. They are not included in the numbers above them.

(注3) [ ]内は、3年次編入学生を内数で示す。

Note3 [ ]: The numbers in bracket indicate the students transferring into the third year program from other institutions.

## 八. 専攻生 Research Students

(平成13年5月1日現在)  
(May 1, 2001)

区 分 Classification		男 Male	女 Female	計 Total
医学部 Faculty of Medicine	医 学 科 School of Medicine	165	58	223
	保健衛生学科 School of Allied Health Sciences	10	20	30
	計 Subtotal	175	78	253
歯 学 部 Faculty of Dentistry		259	212	471
生体材料工学研究所 Institute of Biomaterials and Bioengineering		17	4	21
難治疾患研究所 Medical Research Institute		20	11	31
疾患遺伝子実験センター Human Gene Sciences Center		1	0	1
計 Total		472	305	777

## 平成13年度入学志願者・入学者数

NUMBER OF APPLICANTS AND STUDENTS ADMITTED

区 分 Classification		入学定員 Capacity of Admission	志 願 者 Applicants			入 学 者 Students Admitted			
			男 Male	女 Female	計 Total	男 Male	女 Female	計 Total	
医学部 Faculty of Medicine	医 学 科 School of Medicine	75	429	216	645	51	24	75	
	保健衛生学科 School of Allied Health Sciences	看護学 Nursing Science	50	14	258	272	3	47	50
		検査技術学 Medical Technology	30	25	135	160	2	28	30
歯学部 Faculty of Dentistry	歯 学 科 School of Dentistry	55	297	209	506	33	22	55	
計 Total		210	765	818	1,583	89	121	210	



# 学位授与数

## DEGREES CONFERRED

### 医学系研究科

Medical Research Division

区分 Classification	課程博士 Doctor's Program			論文博士 Granted by Merit of Thesis			課程修士 Master's Program	
	博士(医学) Doctor of Philosophy in Medical Science	博士(看護学) Doctor of Nursing Science	博士(保健学) Doctor of Medical Laboratory Science	博士(医学) Doctor of Philosophy in Medical Science	博士(看護学) Doctor of Nursing Science	博士(保健学) Doctor of Medical Laboratory Science	修士(看護学) Master of Nursing Science	修士(保健学) Master of Medical Laboratory Science
平成12年度 Fiscal year 2000	50	5	0	35	0	2	14	12
累計 Total	802	20	3	1,489	1	2	99	93

### 歯学研究科

Dental Research Division

区分 Classification	課程博士 Doctor's Program		論文博士 Granted by Merit of Thesis	
	博士(歯学) Doctor of Philosophy in Dental Science	博士(学術) Doctor of Philosophy	博士(歯学) Doctor of Philosophy in Dental Science	博士(学術) Doctor of Philosophy
平成12年度 Fiscal year 2000	60	9	16	2
累計 Total	1,186	24	437	11

# 大学院修了者及び卒業生数

## NUMBER OF GRADUATES

区分 Classification	大学院 Graduate School						医学部 Faculty of Medicine		歯学部 Faculty of Dentistry	計 Total	
	医学系研究科 Medical Research Division					歯学研究科 Dental Research Division				大学院 Graduate School	学部 Faculty
	博士 Doctor's Program			修士 Master's Program		博士 Doctor's Program	医学科 School of Medicine	保健衛生学 科 School of Allied Health Sciences	歯学部 School of Dentistry		
	医学 Medical Science	看護 Nursing Science	検査 Medical Laboratory Science	看護 Nursing Science	検査 Medical Laboratory Science						
平成12年度 Fiscal year 2000	57	4	2	14	12	60	85	93	80	149	258
累計 Total	836(55)	20	5	99	93	1,232(28)	3,247	840	3,526	2,285(83)	7,613

(注) ( )内の数字は、研究科(旧制大学院)を示す。

Note: The numbers in parentheses indicate the number of students of Research Division (former curriculum).

# 卒業・修了後の進路

## CAREER PROSPECTS AFTER GRADUATION

区分 Classification	大学院 Graduate School						医学部 Faculty of Medicine		歯学部 Faculty of Dentistry	計 Total		
	医学系研究科 Medical Research Division					歯学研究科 Dental Research Division				大学院 Graduate School	学部 Faculty	
	博士 Doctor's Program			修士 Master's Program		博士 Doctor's Program	医学科 School of Medicine	保健衛生学 科 School of Allied Health Sciences	歯学部 School of Dentistry			
	医学 Medical Science	看護 Nursing Science	検査 Medical Laboratory Science	看護 Nursing Science	検査 Medical Laboratory Science							
進学 Higher Education				4	6	3	0	7	6	50	13	63
臨床研修医 Resident	0						62					62
就職 Employment	32	3	0	5	4	29	1	42	23	20	73	86
その他 Others	25	1	2	5	2	28	22	5	10	10	63	47
計 Total	57	4	2	14	12	60	85	54	39	80	149	258

### 1. 医歯学総合研究科

Graduate School

課 程 Program	専 攻 (講 座)		
修 士 課 程 Master's Program	医 歯 科 学 Medico-Dental Sciences		
博 士 課 程 Doctor's Program	口腔機能再構築学系 Oral Health Sciences	口腔機能再建学 Oral Restitution 摂食機能保存学 Restorative Sciences	口腔機能発育学 Orofacial Development and Function 摂食機能回復学 Masticatory Function Rehabilitation
	顎顔面頸部機能再建学系 Maxillofacial/Neck Reconstruction	顎顔面機構制御学 Maxillofacial Biology 頭頸部再建学 Head and Neck Reconstruction	顎顔面機能修復学 Maxillofacial Reconstruction and Function
	生体支持組織学系 Bio-Matrix	生体硬組織再生学 Hard Tissue Engineering	支持分子制御学 Molecular Regulation of Supportive Tissue
	環境社会医歯学系 Public Health	国際健康開発学 International Health Development	医療政策学 Health Science Policies
	老化制御学系 Gerontology and Gerodontology	口腔老化制御学 Gerodontology	加齢制御医学 Aging Control Medicine
	全人の医療開発学系 Comprehensive Patient Care	包括診療歯科学 Comprehensive Oral Health Care	全人診断治療学 Comprehensive Diagnosis and Therapeutics
	認知行動医学系 Cognitive and Behavioral Medicine	システム神経医学 Systems Neuroscience	脳行動病態学 Brain Medical Science
	生体環境応答学系 Bio-Environmental Response	感染応答学 Infection and Bioresponse	生体応答学 Bioregulation
	器官システム制御学系 Systemic Organ Regulation	消化代謝病学 Digestive and Metabolic Diseases 生体調節制御学 Regulation of Internal Environment and Reproduction	呼吸循環病学 Cardio-Pulmonary Diseases
先端医療開発学系 Advanced Therapeutical Sciences	遺伝子・分子医学 Gene and Molecular Medicine	先端外科治療学 Advanced Surgical Therapeutics	

### 2. 保健衛生学研究科

Graduate School of Allied Health Sciences

課 程 Program	専 攻 (講 座)		
博 士 課 程 Doctor's Program (前期・後期) (Master's Course・ Doctor's Course)	総合保健看護学 Comprehensive Health Nursing Sciences	地域・在宅ケア看護学 Community Health and Home Care Nursing 健康教育開発学 Health Education	看護機能・ケアマネジメント開発学 Nursing Function and Care Management
	生体検査科学 Biomedical Laboratory Sciences	生命情報解析開発学 Life Sciences and Bio-informatics	分子・遺伝子応用検査学 Moleculo-genetic Sciences

専		攻		講		座		等			
<p><b>口腔機能再構築学系</b> Oral Health Sciences</p>											
<p><b>口腔機能再建学講座</b> Oral Restitution</p>					<p><b>摂食機能保存学講座</b> Restorative Sciences</p>						
分子病態学	教授	高木	実	歯科生体材料学	(助教授)	高橋	英和	う蝕制御学	教授	田上	順次
Molecular Pathology	Professor	Takagi	Minoru	Oral Biomaterials	Associate Professor	Takahashi	Hidekazu	Cariology and Operative Dentistry	Professor	Tagami	Junji
分子腫瘍学	教授	土田	信夫	摂食機能保存学	教授	三浦	宏之	歯髓生物学	教授	須田	英明
Molecular Cellular Oncology and Microbiology	Professor	Tsuchida	Nobuo	Fixed Prosthodontics	Professor	Miura	Hiroyuki	Pulp Biology and Endodontics	Professor	Suda	Hideaki
分子免疫学	教授	東	みゆき	有機材料学	(材)教授			機能材料学	(材)教授	今井	庸二
Molecular Immunology	Professor	Azuma	Miyuki	Organic Biomaterials	Professor			Functional Biomaterials	Professor	Imai	Yohji
分子診断・治療学	(助教授)	三浦	雅彦	摂食機能回復学講座							
Molecular Diagnosis and Therapeutics	Associate Professor	Miura	Masahiko	Masticatory Function Rehabilitation							
口腔機能再建学	教授	小村	健	摂食機能構築学	教授	大山	喬史	摂食機能制御学	教授	春日井	昇平
Oral Surgery	Professor	Omura	Ken	Removable Prosthodontics	Professor	Ohyama	Takashi	Masticatory Function Control	Professor	Kasugai	Syohei
口腔放射線医学	教授	佐々木	武仁	インプラント学	(助教授)	塩田	真	摂食機能評価学	教授	早川	巖
Oral and Maxillofacial Radiology	Professor	Sasaki	Takehito	Implantology	Associate Professor	Shiota	Makoto	Oral Rehabilitation	Professor	Hayakawa	Iwao
麻酔・生体管理学	教授	海野	雅浩	口腔機能発育学講座							
Anesthesiology and Clinical Physiology	Professor	Umino	Masahiro	Orofacial Development and Function							
疼痛制御学	教授	鈴木	長明	口腔機能育成学	教授	高木	裕三	咬合機能制御学	教授	相馬	邦道
Orofacial Pain Management	Professor	Suzuki	Nagaaki	Developmental Oral Health Science	Professor	Takagi	Yuzo	Orthodontic Science	Professor	Soma	Kunimichi
口腔病態診断科学	(歯病)助教授	岡田	憲彦								
Diagnostic Oral Pathology	Associate Professor	Okada	Norihiko								
<p><b>顎顔面顎部機能再建学系</b> Maxillofacial/Neck Reconstruction</p>											
<p><b>顎顔面機構制御学講座</b> Maxillofacial Biology</p>					<p><b>頭頸部再建学講座</b> Head and Neck Reconstruction</p>						
顎顔面解剖学	教授	山下	靖雄	機能解剖学	教授	佐藤	達夫	形成外科学	教授	秦	維郎
Maxillofacial Anatomy	Professor	Yamashita	Yasuo	Functional Anatomy	Professor	Sato	Tatsuo	Plastic and Reconstructive Surgery	Professor	Hata	Yuiro
顎顔面生理学	教授	入来	篤史	頭頸部外科学	教授	岸本	誠司	腫瘍放射線医学	教授	渋谷	均
Cognitive Neurobiology	Professor	Iriki	Atsushi	Head and Neck Surgery	Professor	Kishimoto	Seiji	Diagnostic Radiology and Oncology	Professor	Shibuya	Hitoshi
分子発生学	教授	江藤	一洋								
Molecular Craniofacial Embryology	Professor	Eto	Kazuhiro								
分子細胞機能学	教授	室田	誠逸								
Cellular Physiological Chemistry	Professor	Murota	Sei-itsu								
分子神経生物学	教授	野崎	修一								
Molecular Neurobiology	Professor	Nozaki	Shuichi								

**顎顔面機能修復学講座**

Maxillofacial Reconstruction and Function

顎顔面外科学 Maxillofacial Surgery	教授	天笠光雄 Amagasa Teruo
顎顔面矯正学 Maxillofacial Orthognathics	教授	黒田敬之 Kuroda Takayuki
顎顔面補綴学 Maxillofacial Prosthetics	教授	谷口尚 Taniguchi Hisashi
障害者歯科学 Dentistry for the Disabled	(助教授)	山崎統資 Yamazaki Tsuneyoshi
金属材料学 Metallic Biomaterials	(材)教授	浜中人士 Hamanaka Hitoshi
機械学 Biomechanics	(材)教授	宮入裕夫 Miyairi Hiroo

**生体支持組織学系**

Bio-Matrix

**生体硬組織再生学講座**

Hard Tissue Engineering

硬組織構造生物学 Biostructural Science	教授	高野吉郎 Takano Yoshiro
硬組織薬理学 Pharmacology	教授	大谷啓一 Ohya Keiichi
硬組織再生学 Tissue Regeneration	(助教授)	篠村多摩之 Shinomura Tamayuki
硬組織病態生化学 Biochemistry	教授	柳下正樹 Yanagishita Masaki
分子情報伝達学 Cell Signaling	教授	一條秀憲 Ichijo Hidenori
歯周病学 Periodontology	教授	石川烈 Ishikawa Isao
無機材料学 Bioceramics	(材)教授	山下仁大 Yamashita Kimihiro

**支持分子制御学講座**

Molecular Regulation of Supportive Tissue

細胞相関機構学 Cell Biology	教授	岡部繁男 Okabe Shigeo
病態代謝解析学 Medical Biochemistry	教授	畑裕 Hata Yutaka
運動機能再建学 Orthopedic Surgery	教授	宗田大 Muneta Takeshi

**環境社会医歯学系**

Public Health

**国際健康開発学講座**

International Health Development

健康推進医学 Health Promotion	教授	高野健人 Takano Takehito
国際環境寄生虫病学 Environmental Parasitology	教授	藤田紘一郎 Fujita Koichiro
司法医学 Forensic Medicine	教授	伊藤洋子 Ito Yoko
国際保健医療協力学 International Health	(助教授)	中村桂子 Nakamura Keiko
健康推進歯学 Oral Health Promotion	教授	川口陽子 Kawaguchi Yoko
スポーツ医歯学 Sports Medicine/Dentistry	(助教授)	上野俊明 Ueno Toshiaki
法歯学 Forensic Dentistry	教授	茅野照雄 Kayano Teruo
社会精神保健学 Social Psychiatry	(難)教授	山上皓 Yamagami Akira
疫学 Epidemiology	(難)教授	

**医療政策学講座**

Health Science Policies

医療管理学 Health Care Management	教授	河原和夫 Kawahara Kazuo
医療経済学 Health Care Economics	教授	川淵孝一 Kawabuchi Koichi
医歯総合教育開発学 Education Development	(助教授)	森尾郁子 Morio Ikuko
医歯総合研究開発学 Research Development	教授	高瀬浩造 Takase Kozo
医療情報システム学 Medical Informatics	(医病)助教授	伏見清秀 Fushimi Kiyohide

専 攻 講 座 等

老化制御学系

Gerontology and Gerodontology

口腔老化制御学講座

Gerodontology

口腔老化制御学 教授 植松 宏  
Gerodontology Professor Uematsu Hiroshi

加齢制御医学講座

Aging Control Medicine

分子免疫病理学 教授 廣川 勝 昱  
Pathology and Immunology Professor Hirokawa Katsuiuku

老年病総合臨床医学 教授 吉澤 靖 之  
Geriatric and Pulmonary Medicine Professor Yoshizawa Yasuyuki

血流制御内科学 教授 下門 顕太郎  
Vascular Medicine Professor Shimokado Kentaro

血流・血管応用外科学 教授 岩井 武 尚  
Vascular Surgery Professor Iwai Takehisa

リハビリテーション医学 (医病) 助教授 森田 定 雄  
Rehabilitation Associate Professor Morita Sadao

全人的医療開発学系

Comprehensive Patient Care

包括診療歯科学講座

Comprehensive Oral Health Care

総合診療歯科学 教授 黒 紀 正  
General Dentistry Professor Kurosaki Norimasa

口腔心身医学 教授 小野 繁  
Oral and Maxillofacial Psychosomatic Medicine Professor Ono Shigeru

歯科医療行動科学 教授 俣木 志 朗  
Behavioral Dentistry Professor Mataka Shiro

全人診断治療学講座

Comprehensive Diagnosis and Therapeutics

臨床検査医学 教授 奈良 信 雄  
Laboratory Medicine Professor Nara Nobuo

救命救急医学 教授 今井 孝 祐  
Critical Care Medicine Professor Imai Takasuke

心療・ターミナル医学 (助教授) 松島 英 介  
Liaison Psychiatry and Palliative Medicine Associate Professor Matsushima Eisuke

薬物動態学 (医病) 教授 安原 眞 人  
Pharmacokinetics and Pharmacodynamics Professor Yasuhara Masato

認知行動医学系

Cognitive and Behavioral Medicine

システム神経医学講座

Systems Neuroscience

中枢神経解剖学 教授 中村 泰 尚  
Neuroanatomy Professor Nakamura Yasuhisa

システム神経機能学 教授 篠田 義 一  
Systems Neurophysiology Professor Shinoda Yoshikazu

視覚応答調節学 教授 望月 學  
Ophthalmology and Visual Science Professor Mochizuki Manabu

聴平衡覚応答調節学 教授 喜多村 健  
Audio-vestibular Neuroscience Professor Kitamura Ken

認知システム学 (難) 教授 田中 光 一  
Molecular and Cognitive Neuroscience Professor Tanaka Kohichi

行動制御学 (材) 教授 橋本 享  
Biocybernetics Professor Hashimoto Toru

脳行動病態学講座

Brain Medical Science

高次機能薬理学 教授 田邊 勉  
Pharmacology and Neurobiology Professor Tanabe Tsutomu

脳神経機能病態学 教授 水澤 英 洋  
Neurology and Neurological Science Professor Mizusawa Hidehiro

精神行動医科学 教授 西川 徹  
Psychiatry and Behavioral Science Professor Nishikawa Toru

脳神経機能外科学 教授 大野 喜久郎  
Neurosurgery Professor Ohno Kikuo

神経病理学 (難) 教授 桶田 理 喜  
Neuropathology Professor Okeda Riki

生体環境応答学系

Bio-Environmental Response

感染応答学講座

Infection and Bioresponse

感染分子制御学 教授 烏山 一  
Retroviral Regulation Professor Karasuyama Hajime

ウイルス制御学 教授 山本 直 樹  
Molecular Virology Professor Yamamoto Naoki

免疫治療学 教授 神奈木 真理  
Immunotherapeutics Professor Kannagi Mari

腫瘍ウイルス学 (難) 教授 山梨 裕 司  
Tumor Virology Professor Yamanashi Yuji

ウイルス感染学 (難) 教授 山本 興太郎  
Virus Strategies Professor Yamamoto Kohtarō

生体応答学講座

Bioregulation

発生発達病態学 教授 水谷 修 紀  
Human Ontogeny and Childhood Development Professor Mizutani Shuki

生体応答調節学 教授 宮坂 信 之  
Bioregulatory Medicine and Rheumatology Professor Miyasaka Nobuyuki

環境皮膚免疫学 教授 西岡 清  
Environmental Immunodermatology Professor Nishioka Kiyoshi

代謝応答化学 (難) 教授 寺岡 弘 文  
Pathological Biochemistry Professor Teraoka Hirobumi

免疫応答制御学 (難) 教授 鏑 田 武 志  
Immunology Professor Tsubata Takeshi

器官システム制御学系  
Systemic Organ Regulation

消化代謝病学講座  
Digestive and Metabolic Diseases

病因・病理学 Human Pathology	教授	小池盛雄 Koike Morio
消化・代謝内科学 Gastroenterology and Hepatology	教授	渡辺守 Watanabe Mamoru
消化機能再建学 Digestive Surgery	教授	杉原健一 Sugihara Kenichi

呼吸循環病学講座  
Cardio-Pulmonary Diseases

機能協関システム医学 Systems Physiology	教授	久保義弘 Kubo Yoshihiro
循環制御学 Hemodynamic Regulation	教授	磯部光章 Isobe Mitsuki
心肺統御・麻酔学 Anesthesiology	教授	楨田浩史 Makita Koshi
心肺機能外科学 Thoracic Cardiovascular Surgery	教授	砂盛誠 Sunamori Makoto
循環病態生理学 Cardiovascular Physiology and Pathophysiology	(難)教授	平岡昌和 Hiraoka Masayasu
薬物動態機能学 Clinical Pharmacology	(難)教授	沢登徹 Sawanobori Tohru
病態薬物動態学 Preventive Medicine	(難)教授	峰下哲 Mineshita Satoru

生体調節制御学講座  
Regulation of Internal Environment and Reproduction

体内環境調節学 Homeostasis Medicine	教授	丸茂文昭 Marumo Fumiaki
生殖機能協関学 Comprehensive Reproductive Medicine	教授	麻生武志 Aso Takeshi
尿路生殖機能学 Urology and Reproductive Medicine	教授	木原和徳 Kihara Kazunori
自律生理学 Autonomic Physiology	(難)教授	片山芳文 Katayama Yoshifumi
分子薬理学 Molecular Pharmacology	(難)教授	野田政樹 Noda Masaki
細胞機能調節学 Molecular Cell Biology	(難)教授	澁谷浩司 Shibuya Hiroshi
形質発現制御学 Functional Genomics	(難)教授	萩原正敏 Hagiwara Masatoshi
聴覚音声システム学 Voco-auditory Neuroscience	(難)教授	谷口郁雄 Taniguchi Ikuo

先端医療開発学系  
Advanced Therapeutical Sciences

遺伝子・分子医学講座  
Gene and Molecular Medicine

分子腫瘍医学 Molecular Oncology	教授	湯浅保仁 Yuasa Yasuhito
腫瘍制御学 Hematology and Oncology	教授	三浦修 Miura Osamu
体内分子制御学 Clinical Molecular Endocrinology	教授	平田結喜緒 Hirata Yukio
シグナル遺伝子制御学 Signal Gene Regulation	(疾)教授	中村正孝 Nakamura Masataka
遺伝子有機化学 Chemical Biology	(材)教授	杉山弘 Sugiyama Hiroshi
機能分子化学 Bioorganic Chemistry	(材)教授	山田幸子 Yamada Sachiko
遺伝制御学 Genetic Regulation	(難)教授	木村彰方 Kimura Akinori
生命情報学 Bio-informatics	(難)教授	田中博 Tanaka Hiroshi
遺伝子応用医学 Applied Genetics	(難)教授	安河内幸雄 Yasukochi Yukio
分子細胞遺伝学 Molecular Cytogenetics	(難)教授	稲澤譲治 Inazawa Johji
遺伝子機能医学 Biochemical Genetics	(難)教授	北嶋繁孝 Kitajima Shigetaka

先端外科治療学講座  
Advanced Surgical Therapeutics

分子外科治療学 Molecular Surgery	教授	有井滋樹 Arii Shigeki
臓器置換学 Organ Replacement	教授	坂本徹 Sakamoto Tohru
脊椎脊髄神経外科学 Spinal Surgery	教授	四宮謙一 Shinomiya Kenichi
画像・核医学開発学 Investigative Radiology and Endoscopy	(医病)助教授	竹下公矢 Takeshita Kimiya
	(医病)助教授	大橋勇 Ohashi Isamu
病理診断科学 Surgical Pathology	(医病)助教授	滝澤登一郎 Takizawa Toichiro
先端技術開発医学 Medical Technology	(材)教授	戸川達男 Togawa Tatsuo
先端機器開発医学 Medical Instrument	(材)教授	石田明允 Ishida Akimasa
人工臓器工学 Artificial Organ Engineering	(材)教授	高谷節雄 Takatani Setsuo

### 保健衛生学研究科

Graduate School of Allied Health Sciences

#### 専 攻 ・ 講 座 等

#### 総合保健看護学 Comprehensive Health Nursing Sciences

##### 地域・在宅ケア看護学講座 Community Health and Home Care Nursing

地域保健看護学 Community Health Nursing	教授	島内 節 Shimanouchi Setsu
在宅ケア看護学 Home Care Nursing	教授	島内 節 Shimanouchi Setsu
リプロダクティブヘルス看護学 Reproductive Health Nursing	教授	松岡 恵 Matsuoka Megumi
精神保健看護学 Mental Health and Psychiatric Nursing	教授	宮本 眞巳 Miyamota Masami

##### 健康教育開発学講座 Health Education

健康情報分析学 Analytical Health Science	教授	佐藤 千史 Sato Chifumi
健康教育学 Occupational Health Education	教授	眞野 喜洋 Mano Yoshihiro

##### 看護機能・ケアマネジメント開発学講座 Nursing Function and Care Management

生体・生活機能看護学 Fundamental Nursing and Life Support	教授	増田 敦子 Masuda Atsuko
小児・家族発達看護学 Child and Family Nursing	教授	廣瀬 たい子 Hirose Taiko
先端侵襲緩和ケア看護学 Critical and Invasive-palliated Care Nursing	教授	井上 智子 Inoue Tomoko
	教授	澁谷 優子 Shibuya Masako
高齢者看護・ケアシステム開発学 Gerontological Nursing and Health Care System	教授	高崎 絹子 Takasaki Kinuko

#### 生体検査科学 Biomedical Laboratory Sciences

##### 生命情報解析開発学講座 Life Sciences and Bio-informatics

分子生命情報解析学 Biochemistry and Biophysics	教授	原 諭吉 Hara Yukichi
形態・生体情報解析学 Anatomy and physiological Science	教授	佐藤 健次 Sato Kenji
生命機能情報解析学 Biofunctional Informatics	教授	大久保 善朗 Okubo Yoshiro
生体機能支援システム開発学 Biophysical System Engineering	教授	若松 秀俊 Wakamatsu Hidetoshi
疾患モデル生物情報解析学 Laboratory Animal Science	(医動) 助教授	柳 澤 光彦 Yanagisawa Mitsuhiro

##### 分子・遺伝子応用検査学講座 Moleculo-genetic Sciences

先端情報応用検査学 Analytical Laboratory Chemistry	教授	芝 紀代子 Shiba Kiyoko
生体防御検査学 Microbiology and Immunology	教授	岡村 登 Okamura Noboru
分子病態検査学 Molecular Pathophysiology	教授	神山 隆一 Kamiyama Ryuichi
遺伝子応用検査学 Laboratory Molecular Genetics	(助教授)	小山 高敏 Koyama Takatoshi
先端生体分析開発学 Advanced Analytical Chemistry	(機) 助教授	笠間 健嗣 Kasama Takeshi

- (材) 生体材料工学研究所  
Institute of Biomaterials and Bioengineering
- (難) 難治疾患研究所  
Medical Research Institute
- (疾) 疾患遺伝子実験センター  
Human Gene Sciences Center
- (機) 機器分析センター  
Instrumental Analysis Research Center for Life Science

- (医病) 医学部附属病院  
University Hospital, Faculty of Medicine
  - (歯病) 歯学部附属病院  
University Hospital, Faculty of Dentistry
  - (医動) 医学部附属動物実験施設  
Animal Research Center
- を表す。

# 医学部

## FACULTY OF MEDICINE

	学 科 目 Subjects					
医 学 科 School of Medicine	機能形態学 Functional Morphology	機能協関学 Physiology and Pharmacology	分子遺伝医学 Molecular Genetics	感染免疫学 Infectious Immunology	病因病態学 Pathology	環境社会医学 Environmental Social Medicine
	外科 学 Surgery	全人診療学 Comprehensive Diagnostics	内 科 学 Internal Medicine	小児医学 Pediatric Medicine	精神医学 Neurology and Psychiatry	感觉器医学 Sensory Organ Sciences
		皮膚医学 Dermatology and Plastic Surgery	女性医学 Female Medicine	尿路生殖医学 Urology and Reproductive Medicine		
保健衛生学科 School of Allied Health Sciences	看護学専攻 Nursing Science	検査技術学専攻 Medical Technology	基礎・臨床看護学 Division of Fundamental and Clinical Nursing	基礎検査学 Division of Laboratory Science	地域保健看護学 Division of Community Health Nursing	病因・病態検査学 Division of Laboratory Technology

# 歯学部

## FACULTY OF DENTISTRY

	学 科 目 Subjects			
歯 学 科 School of Dentistry	口腔顎顔面構造学 Oral and Maxillofacial Structure	口腔顎顔面機能学 Oral and Maxillofacial Function	口腔病因病態学 Oral Pathology and Pathophysiology	口腔顎顔面再生医工学 Oral and Maxillofacial Bioengineering
	歯科社会医療倫理学 Oral Public Health and Ethics in Dentistry	包括診療歯科学 Comprehensive Oral Health Care	歯科保存・齲蝕制御学 Restorative Dentistry/Cariology	歯周病学 Periodontology
	口腔顎顔面外科学 Oral and Maxillofacial Surgery	歯科補綴学 Prostodontics	高齢者歯科・口腔老化制御学 Gerodontology	障害者歯科・生体管理学 Dentistry for the Disabled/Clinical Physiology
	口腔咬合機能育成制御学 Orofacial Development and Function			

# 教養部

## COLLEGE OF LIBERAL ARTS AND SCIENCES

	学 科 目 Subjects						
心 理 学 Psychology	教 授 山 崎 久美子 Professor Yamazaki Kumiko	化 学 Chemistry	教 授 岡 崎 三 代 Professor Okazaki Mitsuyo	哲 学 Philosophy	(助教授) 田 中 智 彦 Associate Professor Tanaka Tomohiko	生 物 学 Biology	教 授 和 田 勝 Professor Wada Masaru
文 学 Literature	(助教授) 日 置 俊 次 Associate Professor Hioki Shunji	英 語 English	(助教授) 前 沢 浩 子 Associate Professor Maetzawa Hiroko	社 会 思 想 史 History of Social Thought	教 授 佐 々 木 武 Professor Sasaki Takeshi	独 語 German	教 授 服 部 淳 彦 Professor Hattori Atsuhiko
社 会 学 Sociology	教 授 板 橋 作 美 Professor Itabashi Sakumi	仏 語 French	教 授 中 島 ひかる Professor Nakashima Hikaru	数 学 Mathematics	教 授 野 村 和 正 Professor Nomura Kazumasa	保 健 体 育 学 Health Science and Physical Education	教 授 鈴 木 直 Professor Suzuki Tadashi
物 理 学 Physics	教 授 清 田 正 夫 Professor Kiyota Masao	教 授 溝 口 森 二 Professor Mizoguchi Moriji	教 授 布 施 善 克 Professor Fuse Yoshikatsu		教 授 千 葉 司 Professor Chiba Tsukasa		



# 附置研究所

## RESEARCH INSTITUTES

研究所 Institute	設置目的 Object of Study	研 究 部 門 Research Divisions		
生体材料工学研究所 Institute of Biomaterials and Bioengineering	生体に用いられる物質 及び材料並びに生体工 学に関する学理及びそ の応用の研究 To study biofunctional molecules, biomaterials and biosystems	機 能 分 子 Division of Biofunctional Molecules		
		分子認識 Department of Molecular Recognition	教授 Professor	山田幸子 Yamada Sachiko
		分子設計 Department of Molecular Design	教授 Professor	杉山弘 Sugiyama Hiroshi
		分子制御 Department of Applied functional Molecules	教授 Professor	今井庸二 Imai Yohji
		バイオセンサー Department of Biosensors	客員教授 Visiting Professor	石黒正路 Ishiguro Masaji
		素 材 Division of Biomaterials		
		金属材料 Department of Metallurgy	教授 Professor	浜中人士 Hamanaka Hitoshi
		無機材料 Department of Inorganic Materials	教授 Professor	山下仁大 Yamashita Kimihiro
		有機材料 Department of Organic Materials	教授 Professor	
		生体材料物性 Department of Biomaterials Mechanics	客員教授 Visiting Professor	Frances·Helen Jones
		シ ス テ ム Division of Biosystems		
		機 械 Department of Biomechanical Engineering	教授 Professor	宮入裕夫 Miyairi Hiroo
		情 報 Department of Biomedical Information	教授 Professor	石田明允 Ishida Akimasa
		計 測 Department of Biomedical Instrumentation	教授 Professor	戸川達男 Togawa Tatsuo
制 御 Department of Biocybernetics	教授 Professor	橋本享 Hashimoto Toru		
生体システム Department of Artificial Organs	教授 Professor	高谷節雄 Takatani Setsuo		
計 Total	3 研 究 部 門 3 Research Divisions			



生体材料工学研究所  
Institute of Biomaterials and Bioengineering



難治疾患研究所  
Medical Research Institute

研 究 所 Institute	設 置 目 的 Object of Study	研 究 部 門 Research Divisions		
難治疾患研究所 Medical Research Institute	膠原病その他の難治疾患に関する学理及びその応用に関する研究 To study the pathogenesis treatment and prevention of refractory diseases including collagen diseases	ウイルス・免疫疾患 Department of Virology and Immunology		
		ウイルス感染学 Department of Virology	教授 Professor	山本 興太郎 Yamamoto Kohtaro
		腫瘍ウイルス Department of Tumor Virology	教授 Professor	山梨 裕司 Yamanashi Yuji
		免疫疾患 Department of Immunological Diseases	教授 Professor	鏑田 武志 Tsubata Takeshi
		遺 伝 疾 患 Department of Genetics		
		分子細胞遺伝学 Department of Molecular Cytogenetics	教授 Professor	稲澤 譲治 Inazawa Johji
		遺伝生化 Department of Biochemical Genetics	教授 Professor	北嶋 繁孝 Kitajima Shigetaka
		分子遺伝学 Department of Molecular Genetics	教授 Professor	安河内 幸雄 Yasukochi Yukio
		成 人 疾 患 Department of Adult of Disease		
		分子病態 Department of Molecular Pathogenesis	教授 Professor	木村 彰方 Kimura Akinori
		病態生化学 Department of Pathological Biochemistry	教授 Professor	寺岡 弘文 Teraoka Hirobumi
		循環器病 Department of Cardiovascular Diseases	教授 Professor	平岡 昌和 Hiraoka Masayasu
		社 会 医 学 Department of Social Medicine		
		犯罪精神医学 Department of Criminal Psychiatry	教授 Professor	山上 皓 Yamagami Akira
		疫 学 Department of Epidemiology	教授 Professor	
		予 防 医 学 Department of Preventive Medicine	教授 Professor	峰下 哲 Mineshita Satoru
		機能・調節疾患 Department of Function Disorder Research		
		分子細胞生物学 Department of Molecular Cell Biology	教授 Professor	澁谷 浩司 Shibuya Hiroshi
		分子薬理学 Department of Molecular Pharmacology	教授 Professor	野田 政樹 Noda Masaki
		形質発現 Department of Functional Genomics	教授 Professor	萩原 正敏 Hagiwara Masatoshi
		情 報 医 学 Department of Information Medicine		
		臨床薬理学 Department of Clinical Pharmacology	教授 Professor	沢登 徹 Sawanobori Tohru
		神経情報 Department of Neuroinformatics	教授 Professor	谷口 郁雄 Taniguchi Ikuo
		生命情報学 Department of Bioinformatics	教授 Professor	田中 博 Tanaka Hiroshi
		神 經 疾 患 Department of Neuroscience		
		分子神経科学 Department of Molecular Neuroscience	教授 Professor	田中 光一 Tanaka Kohichi
		神経病理学 Department of Neuropathology	教授 Professor	桶田 理喜 Okeda Riki
		自律生理 Department of Autonomic Physiology	教授 Professor	片山 芳文 Katayama Yoshifumi
		病態発現機構 Department of Biological Cybernetics	客員教授 Visiting Professor	永井 良三 Nagai Ryozo
		生体制御 Department of Pathogenetic Regulation	客員教授 Visiting Professor	古関 明彦 Koseki Akihiko
計 Total		9 研 究 部 門 9 Research Divisions		

# 学内共同教育研究施設等

## JOINT INSTITUTES FOR EDUCATION AND RESEARCH

	研究施設 Research Facilities	設置目的 Purpose
医学部 Faculty of Medicine	動物実験施設 Animal Research Center	動物実験及び動物の飼育管理並びに研究 Analyses of diseases and studies of animal care for medical use
学内共同利用施設 Joint Institutes for Research	疾患遺伝子実験センター Human Gene Sciences Center 教授 中村 正孝 Professor Nakamura Masataka	基礎・臨床疾患遺伝子分野に関する教育及び研究 Research and education of disease related genes
	機器分析センター Instrumental Analysis Research Center for Life Science	機器分析技術の開発、研究及び教育 Research and education of instrumental analysis
	アイソトープ総合センター General Isotope Center	放射性同位元素等の研究及び教育 Research and education on radioisotopes
	留学生センター International Student Center 教授 山下 早代子 Professor Yamashita Sayoko 教授 都河 明子 Professor Tsugawa Akiko	留学生に対する教育及び指導助言並びに研究 To provide academic support for foreign students and students going abroad, and to carry out related research
	情報処理センター Information Center for Medical Sciences	情報科学・電子計算機利用の教育及び研究 Research and education on information sciences and computer in medicine



機器分析センター  
Instrumental Analysis Research Center for Life Science



共同研究棟  
Laboratories



留学生センター  
International Student Center

# 附属図書館 UNIVERSITY LIBRARY

## 蔵書数 Library Holdings

(平成13年5月1日現在)  
(May 1, 2001)

区分 Classification	和書 Japanese (including periodicals)	洋書 Foreign (including periodicals)	計 Total
附属図書館 The Main Library	101,464 冊	151,387 冊	252,851 冊
国府台分館 Kounodai Branch Library	58,119	15,943	74,062
計 Total	159,583	167,330	326,913

## 施設 Facilities

区分 Classification	閲覧室 Reading Room		書庫 Stack Room	事務室・その他 Office and Other	計 Total
	面積 Floor Space	座席数 Seats			
附属図書館 The Main Library	551 m <sup>2</sup>	120 席	880 m <sup>2</sup>	1,192 m <sup>2</sup>	2,623 m <sup>2</sup>
国府台分館 Kounodai Branch Library	280	125	468	285	1,033

## 利用状況 Utilization

(平成12年度)  
(Fiscal Year 2000)

区分 Classification	入館者数 Visitors	開館日数 Total Days Open	開館時間 Hours Open		館外貸出冊数 Books and Journals Checked Out	
			平日 Ordinary Days	土・日・祝日 Holiday	学生 Student	教職員 Teaching Staff
附属図書館 The Main Library	187,452 人	333 日	9:00 ~ 22:00	9:00 ~ 17:00	10,366 冊	3,435 冊
国府台分館 Kounodai Branch Library	41,322	234	9:00 ~ 17:00		955	137

平成12年度より土・日・祝日 9:00 ~ 17:00 開館 (夏季休業期間及び年末年始を除く) (附属図書館)

The Main Library also opens on Saturdays, Sundays and National Holidays : 9:00 ~ 17:00  
except during the Summer Holiday and the New Year Holiday.



# 附属教育施設 EDUCATIONAL FACILITIES

## イ. 生徒数 Enrollment of the Students

(平成13年5月1日現在)  
(May 1, 2001)

学 校 School	学 年 Grade		計 Total
	第 1 1st year	第 2 2nd year	
歯科衛生士学校 School for Dental Hygiene	30	28	58
歯科技工士学校 School for Dental Technicians	20	20	40
歯科技工士学校(実習科) Special Training Course of School for Dental Technicians	10	12	22
計 Total	60	60	120

## ロ. 平成13年度入学志願者・入学者数 Number of Applicants and Students Admitted

学 校 School	入学定員 Capacity of Admission	志 願 者 Applicants			入 学 者 Students Admitted		
		男 Male	女 Female	計 Total	男 Male	女 Female	計 Total
歯科衛生士学校 School for Dental Hygiene	30	0	143	143	0	30	30
歯科技工士学校 School for Dental Technicians	20	50	80	130	4	16	20
歯科技工士学校(実習科) Special Training Course of School for Dental Technicians	10	8	10	18	6	4	10
計 Total	60	58	233	291	10	50	60

## ハ. 卒業生数 Number of Graduates

学 校 School	平成12年度 Fiscal Year 2000	累 計 Total
歯科衛生士学校 School for Dental Hygiene	27	1,111
歯科技工士学校 School for Dental Technicians	20	872
歯科技工士学校(実習科) Special Training Course of School for Dental Technicians	11	388
計 Total	58	2,371

附属教育施設  
Educational Facilities



# 国際交流

## INTERNATIONAL EXCHANGE

### 外国人留学生在籍者数

Number of Foreign Students

区分 Classification	大学院学生 Graduate Student								学部学生 Undergraduate Student				
	医歯学総合研究科 Graduate School		保健衛生学研究科 Graduate School of Allied Health Sciences		医学系研究科 Medical Research Division		歯学研究科 Dental Research Division		医学部 Faculty of Medicine		歯学部 Faculty of Dentistry		
	国費 National Expense	私費 Private Expense	国費 National Expense	私費 Private Expense	国費 National Expense	私費 Private Expense	国費 National Expense	私費 Private Expense	国費 National Expense	私費 Private Expense	国費 National Expense	私費 Private Expense	
韓国 Korea	1	2			1			1					
中国 China	6	31	1	1	2	14	5	2		3			
モンゴル Mongolia	1						1						
台湾 Taiwan		2						4					
フィリピン Philippines	1						1						
インドネシア Indonesia	1							1	1		1		
ヴェトナム Vietnam	1								1				
ラオス Laos	1						1						
マレーシア Malaysia									4	1	3		
タイ Thailand	13	1			1		8		2				
ミャンマー Myanmar	1	1				2	2						
ネパール Nepal		1				1			1				
バングラデシュ Bangladesh		4				1							
インド India	1												
スリランカ Sri Lanka	1						3						
イラン Iran		1					1						
シリア Syria		1											
ヨルダン Jordan	1												
パレスチナ Palestine							1						
エジプト Egypt					1								
ナイジェリア Nigeria	1												
ガーナ Ghana	1												
ギニア Guinea													
コンゴ民主共和国 Congo (Demo.Rep.)													
コスタリカ Costa Rica													
ベネズエラ Venezuela	1												
ブラジル Brazil	4						4						
アルゼンチン Argentina													
ウルグアイ Uruguay													
パラグアイ Paraguay													
ペルー Peru	1												
コロンビア Colombia	1												
ルーマニア Romania									1				
マケドニア Macedonia							1						
ブルガリア Bulgaria	1								1				
ウクライナ Ukraine	1												
イギリス United Kingdom							1						
フィジー Fiji									1				
オーストラリア Australia	1												
合計 Total	小計 Subtotal	41	44	1	1	5	18	29	8	12	4	4	
		国費 National Expense 76				私費 Private Expense 71				国費 National Expense 16		私費 Private Expense 8	
		147								24			

(平成13年 5月 1日現在)  
(May 1, 2001)

部 Dentistry	専攻生 Research Student								日本語研修生 Japanese Language Course Student	小計 Subtotal		計 Total
	医学部 Faculty of Medicine		歯学部 Faculty of Dentistry		生体材料工学研究所 Institute of Biomaterials and Bioengineering		難治疾患研究所 Medical Research Institute		留学生センター International Student Center	国費 National Expense	私費 Private Expense	
	私費 Private Expense	国費 National Expense	私費 Private Expense	国費 National Expense	私費 Private Expense	国費 National Expense	私費 Private Expense	国費 National Expense	私費 Private Expense	国費 National Expense	私費 Private Expense	
								1		2	4	6
1	1	7		2	1			3		16	64	80
										2	0	2
				1						0	7	7
			1							3	0	3
									1	4	1	5
									2	4	0	4
										2	0	2
3										7	4	11
				1					2	26	2	28
		1								3	4	7
										1	2	3
				1						0	5	5
										1	1	2
										4	0	4
										1	1	2
										0	1	1
										1	0	1
	1									2	0	2
										1	0	1
										1	0	1
	1						1			1	0	1
									1	1	0	1
										1	0	1
	1								1	10	0	10
										1	0	1
										1	0	1
				1						0	1	1
										1	0	1
										2	0	2
										1	0	1
										1	0	1
										1	0	1
									1	3	0	3
										1	0	1
										1	0	1
										1	0	1
									1	2	0	2
4	4	8	1	6	1	1	0	4	12	110	98	208
費 Expense	国費 National Expense				私費 Private Expense				国費 National Expense	208		
	6				19				12			
	25								12			

国際交流協定校 Overseas Affiliated Universities

1. 大学間協定 Inter-University Agreements

国名 Nations	大学名 Universities	締結年月日 Date of Conclusion
中華人民共和国 People's Republic of China	北京医科大学 Beijing Medical University	昭和62年7月24日 Jul. 24, 1987

2. 学部等間協定 Inter-Faculty Agreements

学部等 Faculties	国名 Nations	大学名 Universities	締結年月日 Date of Conclusion
医学部 Faculty of Medicine	フィンランド共和国 Republic of Finland	セイナジョキ・ポリテクニク大学 大学院 Seinajoki Polytechnic University, Faculty of Graduate	平成12年7月7日 Jul. 7, 2000
		セイナジョキ・ポリテクニク大学 タムペル大学 Seinajoki Polytechnic University Tampere University	平成12年7月17日 Jul. 17, 2000
	ドイツ連邦共和国 Federal Republic of Germany	ユスタス・リービック大学医学部生化学研究所 Justus-Liebig University Medical Faculty, Institute for Biochemistry	平成12年7月18日 Jul. 18, 2000
	アメリカ合衆国 The United States of America	ニューヨーク大学教育学部大学院看護学科 New York University, Faculty of Graduate School of Education, Division of Nursing	平成12年11月7日 Nov. 7, 2000
		コロラド大学 大学院 University of Colorado, Faculty of Graduate	平成12年11月28日 Nov. 28, 2000
		イリノイ大学 The Board of Trustees of The University of Illinois	平成13年4月27日 Apr. 27, 2001
	カナダ Canada	トロント大学医学部保健管理学科 The Department of Health Administration, Faculty of Medicine, University of Toronto	平成13年3月15日 Mar. 15, 2001
歯学部 Faculty of Dentistry	大韓民国 Republic of Korea	ソウル大学校歯科大学 College of Dentistry, Seoul National University	昭和58年10月10日 Oct. 10, 1983
		慶北大学校歯科大学 School of Dentistry, Kyungpook National University	平成7年9月4日 Sep. 4, 1995
	タイ王国 Kingdom of Thailand	チュラロンコン大学歯学部 Faculty of Dentistry, Chulalongkorn University	平成3年1月18日 Jan. 18, 1991
		マヒドン大学歯学部 Faculty of Dentistry, Mahidol University	平成13年5月3日 May 3, 2001
	中華人民共和国 People's Republic of China	白求恩医科大学口腔医学院 School of Stomatology, Norman Bethune University of Medical Sciences	平成5年7月27日 Jul. 27, 1993
		大連医科大学口腔医学院 Dental Faculty, Dalian Medical University	平成12年6月8日 Jun. 8, 2000
	インドネシア共和国 Republic of Indonesia	インドネシア大学歯学部 Faculty of Dentistry, University of Indonesia	平成5年8月31日 Aug. 31, 1993
	アメリカ合衆国 The United States of America	ペンシルベニア大学歯学部 School of Dental Medicine, University of Pennsylvania	平成6年1月27日 Jan. 27, 1994
		ハーバード大学歯学部 Harvard School of Dental Medicine	平成8年7月26日 Jul. 26, 1996
		ノースカロライナ大学歯学部 School of Dentistry, The University of North Carolina at Chapel Hill	平成11年3月18日 Mar. 18, 1999
		カリフォルニア大学・サンフランシスコ校歯学部 School of Dentistry, University of California San Francisco	平成12年8月28日 Aug. 28, 2000
	オーストラリア Australia	メルボルン大学歯学部 School of Dental Science, The University of Melbourne	平成6年3月31日 Mar. 31, 1994
	シンガポール共和国 Republic of Singapore	シンガポール大学歯学部 Faculty of Dentistry, The National University of Singapore	平成7年7月20日 Jul. 20, 1995
	マレーシア Malaysia	マラヤ大学歯学部 Faculty of Dentistry, University of Malaya	平成7年8月27日 Aug. 27, 1995
	デンマーク王国 Kingdom of Denmark	コペンハーゲン大学健康科学部歯学科 School of Dentistry, Faculty of Health Sciences, University of Copenhagen	平成7年8月31日 Aug. 31, 1995
	ミャンマー連邦 The Union of Myanmar	ヤンゴン歯科大学 Institute of Dental Medicine Yangon	平成7年9月8日 Sep. 8, 1995



学部等 Faculties	国名 Nations	大学名 Universities	締結年月日 Date of Conclusion
歯学部 Faculty of Dentistry	ベトナム社会主義共和国 Socialist Republic of Vietnam	ホーチミン医科大学歯学部 Faculty of Odonto-Stomatology, University of Medical Sciences Ho Chi Minh City	平成8年1月16日 Jan. 16, 1996
	メキシコ合衆国 United Mexican States	メキシコ国立自治大学歯学部 Facultad de Odontologia, Universidad Nacional Autonoma de Mexico	平成9年4月15日 Apr. 15, 1997
	モンゴル Mongolia	モンゴル国立医科大学歯学部 Dental School, Mongolian National Medical University	平成11年1月19日 Jan. 19, 1999
	スリランカ Sri Lanka	ペラデニヤ大学歯学部 Faculty of Dental Sciences, University of Peradeniya	平成11年4月29日 Apr. 29, 1999
生体材料工学 研究所 Institute of Biomaterials and Bioengineering	連合王国 United Kingdom of Great Britain and Northern Ireland	ストラスクライド大学バイオエンジニアリングユニット Bioengineering Unit, University of Strathclyde	平成5年3月26日 Mar. 26, 1993
		ロンドン大学クイーンメアリー・アンド・ウエストフィールド校 生体医用材料総合研究センター Interdisciplinary Research Centre in Biomedical Materials, Queen Mary and Westfield College, University of London	平成7年7月3日 Jul. 3, 1995
	スウェーデン王国 Kingdom of Sweden	リンシェピン大学医用生体工学科 Department of Biomedical Engineering, Linkoping University	平成7年9月26日 Sep. 26, 1995
	大韓民国 Republic of Korea	慶北大学校生体材料研究所 Institute for Biomaterials Research and Development, Kyungpook National University	平成8年9月24日 Sep. 24, 1996

#### 国際交流会館 International House

所在地 Address	千葉県市川市国府台2 - 8 - 1 8-1, Kounodai 2chome, Ichikawa city, Chiba Prefecture		
建築概要 Data on the Building	鉄筋コンクリート 3階建 Three-Storeyed Reinforced Concrete Building		
面積 Floor Space	1,708m <sup>2</sup>		
居住施設 Rooms for Personal Use	単身 Single	33室 33 Rooms	15m <sup>2</sup>
	夫婦 Couple	10室 10 Rooms	40m <sup>2</sup>
	家族 Family	5室 5 Rooms	58m <sup>2</sup>
管理・共用施設 House Office and Shared Facilities	管理事務室 House Office	エントランスホール Entrance	郵便受コーナー Hall Mail Boxes
	倉庫 Store Room	談話室 Lounge	コインランドリー Laundry Room

#### 国際学生宿舎 International Student House

所在地 Address	千葉県市川市国府台2 - 8 - 1 8-1, Kounodai 2chome, Ichikawa city, Chiba Prefecture		
建築概要 Data on the Building	鉄筋コンクリート 4階建 Fore-Storeyed Reinforced Concrete Building		
面積 Floor Space	1,175m <sup>2</sup>		
居住施設 Rooms for Personal Use	単身 Single	50室 50 Rooms	15m <sup>2</sup>
管理・共用施設 House Office and Shared Facilities	談話室 Lounge	コインランドリー Laundry Room	

居住施設には国際交流会館の一部を含む。  
International House includes Rooms for Personal Use or Accommodation.



国際交流会館  
International House

# 附 属 病 院

## UNIVERSITY HOSPITAL

診 療 科 Clinics	予算病床 Sick Bed	治療台 Chair Unit	診 療 科 Clinics	予算病床 Sick Bed	治療台 Chair Unit
<b>医学部附属病院</b> University Hospital, Faculty of Medicine <b>内科系診療部門</b> Department of Internal Medicine 血液内科 Hematology 膠原病・リウマチ内科 Rheumatology 内分泌・代謝内科 Endocrine, Metabolic, Diabetes 腎臓内科 Nephrology 老年病内科 Geriatrics 消化器内科 Gastroenterology and Hepatology 循環器内科 Cardiovascular Medicine 呼吸器内科 Pulmonary Medicine <b>外科系診療部門</b> Department of Surgery 食道・胃外科 Esophageal and Gastric Surgery 大腸・肛門外科 Colorectal Surgery 肝胆膵外科 Hepato-Biliary-Pancreatic Surgery 乳腺外科 Breast Surgery 血管外科 Vascular Surgery 心臓・肺外科 Thoracic-Cardiovascular Surgery 胸部人工臓器外科 Thoracic Organ Replacement 泌尿器科 Urology 頭頸部外科 Head and Neck surgery <b>感覚・皮膚・運動機能診療部門</b> Department of Sensory, Motor System Medicine and Dermatology 眼 科 Ophthalmology 耳鼻咽喉科 Oto-Rhino-Laryngology 皮膚科 Dermatology 形成・美容外科 Plastic and Aesthetic Surgery 整形外科 Orthopedic Surgery <b>小児・周産・女性診療部門</b> Department of Pediatrics, Maternal and Woman's Clinic 小児科 Pediatrics 周産・女性診療科 Maternal and Woman's Clinic 小児外科 Pediatric Surgery	800		<b>脳・神経・精神診療部門</b> Department of Neurology, Neurosurgery and Neuropsychiatry 脳神経外科 Neurosurgery 神経内科 Neurology 精神科 Neuropsychiatry 麻酔・蘇生・ペインクリニック科 Anesthesiology and Pain Clinic 心療内科 Psychosomatic and Palliative Medicine <b>放射線診療部門</b> Department of Radiology 画像診断・放射線治療科 Diagnostic Radiology and Oncology	800	
			<b>歯学部附属病院</b> University Hospital, Faculty of Dentistry <b>育成系診療科</b> Clinics for Dento-facial Growth and Development 矯正歯科外来 Orthodontics 小児歯科外来 Pediatric Dentistry <b>維持系診療科</b> Clinics for Conservation of Oral and Maxillofacial Function むし歯外来 Operative Dentistry and Endodontics 歯周病外来 Periodontics 歯科放射線外来 Oral and Maxillofacial Radiology 歯科麻酔外来 Ambulatory Anesthesia Service ペインクリニック Orofacial Pain Clinic 総合口腔心療外来 Oral and Maxillofacial Psychosomatic Medicine <b>回復系診療科</b> Clinics for Oral and Maxillofacial Rehabilitation 口腔外科外来 Oral Surgery 義歯外来 Prosthodontics 高齢者歯科外来 Gerodontics インプラント外来 Implant Dentistry	60	314
			<b>計</b> Total	<b>860</b>	<b>314</b>



医科棟(診療棟・研究棟)医科新棟  
Faculty of Medicine and New Building



歯科棟・歯科外来事務棟  
Building Faculty of Dentistry

中央診療施設 Central Clinical Facilities	
<b>医学部附属病院</b> University Hospital, Faculty of Medicine 検査部 Clinical Laboratory 手術部 Operating Center 放射線部 Radiological Center 輸血部 Hospital Blood Transfusion Center 理学療法部 Physical Medicine Center 集中治療部 Intensive Care Unit 材料部 Supply Unit 分娩部 Department of Delivery 救急部 Department of Emergency Medicine 病理部 Pathological Center 光学医療診療部 Department of Endoscopic Diagnosis and Therapy 医療情報部 Department of Medical Informatics 血液浄化療法部 Department of Blood Purification 総合診療部 Department of General Medicine 総合診療部長(教授) Director of Department of General Medicine 田中雄二郎 Tanaka Yujiro	<b>歯学部附属病院</b> University Hospital, Faculty of Dentistry 検査部 Clinical Laboratory 歯科技工部 Dental Laboratory 顎口腔機能治療部 Clinic for Stomatognathic Dysfunction 総合診断部 Clinic for Initial Diagnosis/Emergency 障害者歯科治療部 Clinic for Disabled Patients 高齢者歯科治療部 Gerodontics インプラント治療部 Dental Implant 感染対策歯科治療部 Cleanroom 顎関節治療部 Temporomandibular Joint Clinic
薬 劑 部 Department of Pharmacy	
<b>医学部附属病院</b> University Hospital, Faculty of Medicine 薬劑部 Department of Pharmacy 薬劑部長(教授) Department of Pharmacy Director 安原真人 Yasuhara Masato	<b>歯学部附属病院</b> University Hospital, Faculty of Dentistry 薬劑部 Department of Pharmacy 薬劑部長 Department of Pharmacy Director 土屋文人 Tsuchiya Fumito
看 護 部 Nursing Department	
<b>医学部附属病院</b> University Hospital, Faculty of Medicine 看護部 Nursing Department 看護部長 Director of Nursing 鶴田恵子 Tsuruta Keiko	<b>歯学部附属病院</b> University Hospital, Faculty of Dentistry 看護部 Nursing Department 看護部長 Director of Nursing 落海真喜枝 Ochiumi Makie

(平成12年度)  
(Fiscal year 2000)

患 者 数 Number of Patients					
区 分 Classification	入 院 Inpatients			外 来 Outpatients	
	延 数 Total	1日平均 Per Day	病床稼働率 Rate of Beds Occupied	延 数 Total	1日平均 Per Day
医学部附属病院 University Hospital, Faculty of Medicine	226,247	619.9	85.1	434,573	1,773.8
歯学部附属病院 University Hospital, Faculty of Dentistry	18,017	49.4	82.3	386,566	1,577.8
計 Total	244,264	669.3	84.9	821,139	3,351.6

# 平成13年度科学研究費補助金採択状況

GRANT-IN-AID FOR SCIENTIFIC RESEARCH (Fiscal year 2001)

(平成13年6月13日現在)  
(Jun. 13, 2001)

研究種目 Subject for Research	件数 Number	金額(千円) Amount (in Thousand Yen)
特定領域研究 Grant-in-Aid for Scientific Research on Priority Areas (1)	1	8,100
特定領域研究 Grant-in-Aid for Scientific Research on Priority Areas (2)	23	163,800
特定領域研究 Grant-in-Aid for Scientific Research on Priority Areas (2)	4	56,100
特定領域研究 Grant-in-Aid for Scientific Research on Priority Areas (2)	33	240,300
基盤研究 Grant-in-Aid for Scientific Research (A) (1)	3	25,900
基盤研究 Grant-in-Aid for Scientific Research (A) (2)	13	119,600
基盤研究 Grant-in-Aid for Scientific Research (B) (1)	4	16,500
基盤研究 Grant-in-Aid for Scientific Research (B) (2)	85	411,000
基盤研究 Grant-in-Aid for Scientific Research (C) (1)	1	700
基盤研究 Grant-in-Aid for Scientific Research (C) (2)	119	163,600
萌芽的研究 Grant-in-Aid for Exploratory Research	20	25,500
奨励研究 Grant-in-Aid for Encouragement of Young Scientists (A)	55	56,600
特別研究員奨励費 Grant-in-Aid for Encouragement of Young Scientists (Special Researchers)	16	17,500
合計 Total	377	1,305,200

## 受託研究費等受入状況(平成12年度)

ENTRUSTED RESEARCH EXPENSES

合計 Total	225	804,698
-------------	-----	---------

# 土地及び建物面積

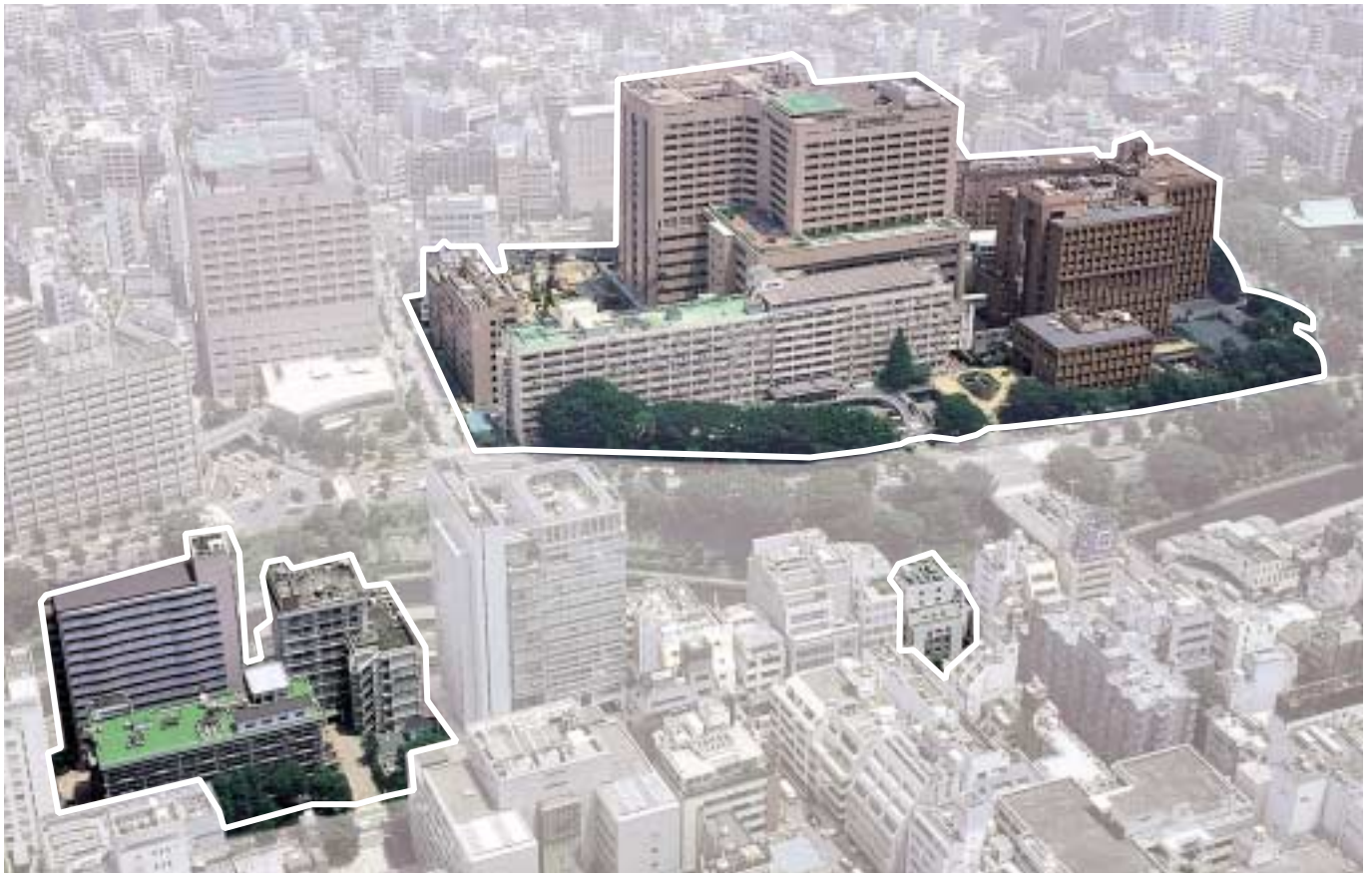
## LOCATION OF UNIVERSITY CAMPUS AND BUILDINGS

(平成13年5月1日現在)  
(May 1, 2001)

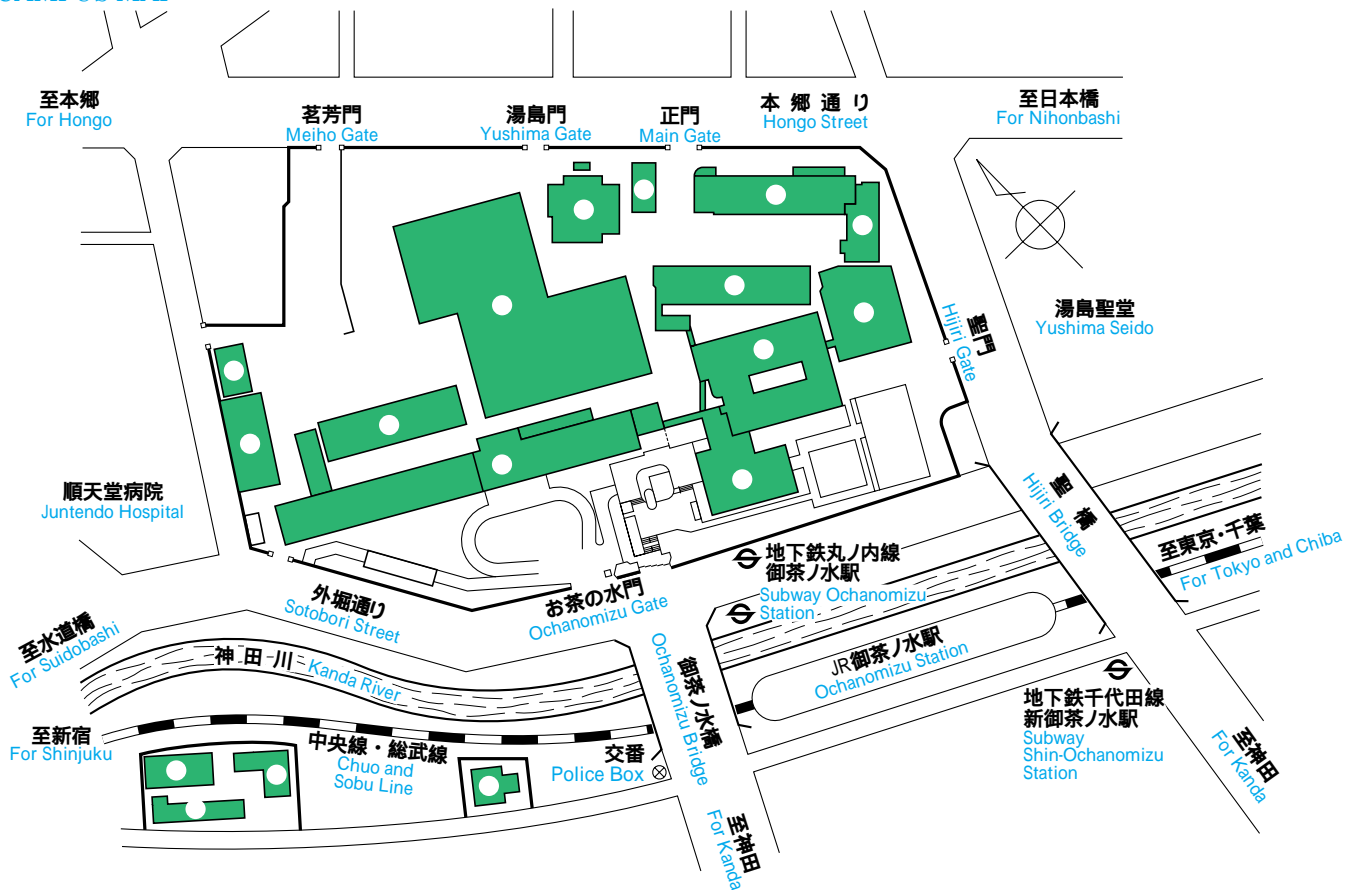
区 分 Classification	土 地 Grounds (sq. Metre)	建 物 Buildings (sq. Metre)	所 在 地 Address
湯 島 地 区 Yushima Campus	45,192 m <sup>2</sup>	170,688 m <sup>2</sup>	東京都文京区湯島1-5-45 5-45, Yushima 1 chome, Bunkyo-ku, Tokyo
駿 河 台 地 区 Surugadai Campus (1)	5,047	17,946	東京都千代田区神田駿河台2-3-10 3-10, Kanda Surugadai 2 chome, Chiyoda-ku, Tokyo
駿 河 台 地 区 Surugadai Campus (2)	532	2,156	東京都千代田区神田駿河台2-3-21 3-21, Kanda Surugadai 2 chome, Chiyoda-ku, Tokyo
国 府 台 地 区 Kounodai Campus	60,938	13,993	千葉県市川市国府台2-8 8, Kounodai 2 chome, Ichikawa-city, Chiba Prefecture
戸 田 地 区 Toda Boat-House	691	478	埼玉県戸田市戸田公園1-60 60, Todakoen 1 chome, Toda-city, Saitama Prefecture
霞ヶ浦地区 Kasumigaura Resort House	(8,742)	405 (648)	茨城県稲敷郡美浦村大字大山 Miho-mura, Inashiki-gun, Ibaraki Prefecture
妙高高原地区 Akakura Resort House	1,655	334	新潟県中頸城郡妙高高原町赤倉温泉 Akakura-Onsen, Myoko-Kogen-cho, Nakakubiki-gun, Niigata Prefecture
館 山 地 区 Tateyama. Oga-Resort House	4,334	839	千葉県館山市大賀 Ouga, Tateyama-city, Chiba Prefecture
白山公務員宿舎 Hakusan Residence Housing	495	95	東京都文京区白山2-36-3 36-3, Hakusan 2 chome, Bunkyo-ku, Tokyo
若宮町公務員宿舎 Wakamiyacho Residence Housing	995	276	東京都新宿区若宮町26 26, Wakamiya-cho, Shinjuku-ku, Tokyo
納 骨 堂 The Ossuary (Nokotsu-do)	(115)		千葉県市川市国府台3-10-1 10-1, Kounodai 3 chome, Ichikawa-city, Chiba Prefecture
<b>計</b> Total	<b>119,879</b> <b>(8,857)</b>	<b>207,210</b> <b>(648)</b>	

- (注) 1. 駿河台地区 は、生体材料工学研究所、難治疾患研究所、看護婦宿舎を示す。  
Surugadai Campus(1), Show Institute of Biomaterials and Bioengineering and Medical Research Institute and Nurses Dormitory.
2. 駿河台地区 は、駿河台臨床研究棟を示す。  
Surugadai Campus(2), Show Surugadai Clinical Laboratories
3. 土地・建物の( )内数字は、借用又は一時使用面積を外数で示す。  
The numbers in parentheses independently show temporary or long-term rental grounds and buildings.

# 湯島地区及び駿河台地区 YUSHIMA AND SURUGADAI CAMPUS



## 建物等配置図 CAMPUS MAP



1号館・管理棟	Building No. 1 Administration Building (Secretariat/Student・Personnel). University Library, Basic Dental Science Laboratories
2号館・附属教育施設等	Building No. 2 Educational Facilities (Schools for Dental Hygienists, Dental Technicians) etc.
歯科学研究棟	Clinical Dental Science Laboratories
歯学部校舎棟・動物実験施設棟	Faculty of Dentistry and Animal Research Center
歯科棟	Faculty Building of Dentistry (University Hospital)
歯科外来事務棟	Faculty of Dentistry (Office)
第2診療棟	University Hospital, Faculty of Medicine
外来中央診療棟及び中央診療研究棟	Faculty of Medicine (Office, Laboratories, Lecture-Room) University Hospital, Faculty of Medicine (Office)
医科新棟	New Faculty Building of Medicine (University Hospital)
RI実験施設棟	Radioisotope Laboratories
5号館	Building No. 5
6号館	Building No. 6
共同研究棟	Joint Institutes for Research
生体材料工学研究所	Institute of Biomaterials and Bioengineering
難治疾患研究所	Medical Research Institute
駿河台臨床研究棟	Surugadai Clinical Laboratories
看護婦宿舎（レジデンス茗芳）	Nurses Dormitory (Residence-Meiho)

**1号館・管理棟**  
Building No.1 Administration Building



**5号館**  
Building No.5



**6号館**  
Building No.6

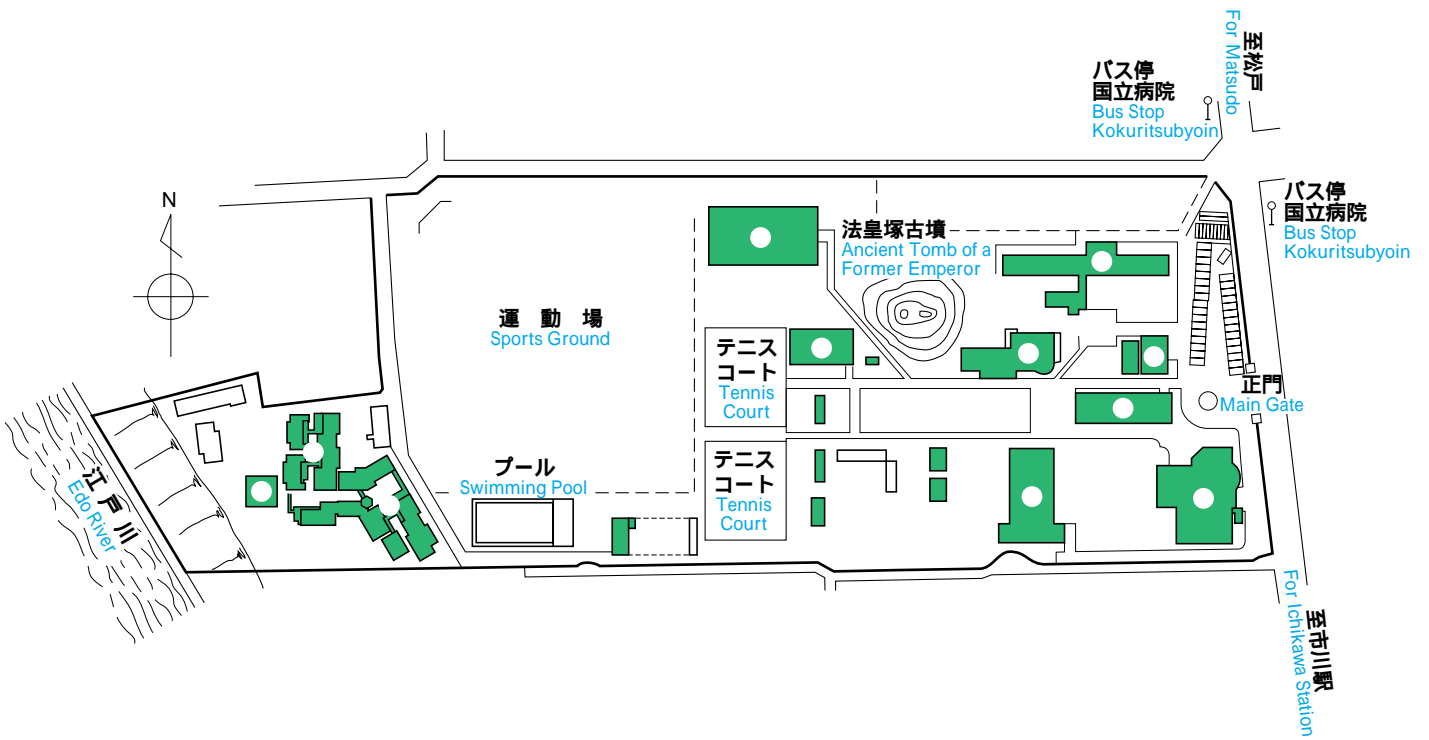
# 国府台地区

## KOUNODAI CAMPUS



### 建物等配置図

#### CAMPUS MAP





管理研究棟	Administration Office and Study Room
シャン・ドウ・コースリー	Champ de Causerie
図書館	Library
体育館	Sports Gymnasium
学生寄宿舍	Student Dormitory
武道館	Budokan (Martial Arts Gymnasium)
サークル室	Club House
合宿研修所	Training Center
弓道場	Japanese Archery Gymnasium
国際交流会館	International House
国際学生宿舎	International Student House
ヒポクラテスホール（校舎棟）	Hippocrates Hall



ヒポクラテスホール  
Hippocrates Hall



シャン・ドウ・コースリー  
Champ de Causerie

# 部局・施設等所在地

## ADDRESS

名 称 Name	〒 Zip code	所 在 地 Address	電 話 番 号 Telephone
事 務 局 Administration Bureau 大学院医歯学総合研究科 Graduate School 大学院保健衛生学研究科 Graduate School of Allied Health Sciences 医 学 部 Faculty of Medicine 医学部附属動物実験施設 Animal Research Center 医学部附属病院 University Hospital, Faculty of Medicine 歯 学 部 Faculty of Dentistry 歯学部附属病院 University Hospital, Faculty of Dentistry 附 属 図 書 館 University Library 保健管理センター Health Service Center 疾患遺伝子実験センター Human Gene Sciences Center 機器分析センター Instrumental Analysis Research Center for Life Science アイソトープ総合センター General Isotope Center 情報処理センター Information Center for Medical Sciences	113・ 8510     113・ 8519     113・ 8549     113・ 8510	東京都文京区湯島1-5-45 5-45, Yushima 1 chome, Bunkyo-ku, Tokyo	(03) 3813・6111
附属教育施設 Educational Facilities 歯学部附属歯科衛生士学校 School for Dental Hygienists 歯学部附属歯科技工士学校 School for Dental Technicians	113・ 8549	東京都文京区湯島1-5-45 5-45, Yushima 1 chome, Bunkyo-ku, Tokyo	(03) 3813・6111
教 養 部 College of Liberal Arts and Sciences 附属図書館国府台分館 Kounodai Branch Library 保健管理センター分室 Health Service Center, Kounodai Branch	272・ 0827	千葉県市川市国府台2-8-30 8-30, Kounodai 2 chome, Ichikawa-city, Chiba Prefecture	(047) 300・7103
生体材料工学研究所 Institute of Biomaterials and Bioengineering 難治疾患研究所 Medical Research Institute	101・ 0062	東京都千代田区神田駿河台2-3-10 3-10, Kanda Surugadai 2 chome, Chiyoda-ku, Tokyo	(03) 5280・8000 (03) 5280・8050
留学生センター International Student Center	101・ 0062	東京都千代田区神田駿河台2-3-21 3-21, Kanda Surugadai 2 chome, Chiyoda-ku, Tokyo	(03) 5283・5855
国際交流会館 International House 国際学生宿舎 International Student House	272・ 0827	千葉県市川市国府台2-8-1 8-1, Kounodai 2 chome, Ichikawa-city, Chiba Prefecture	(047) 371・7936

# 関係施設位置図

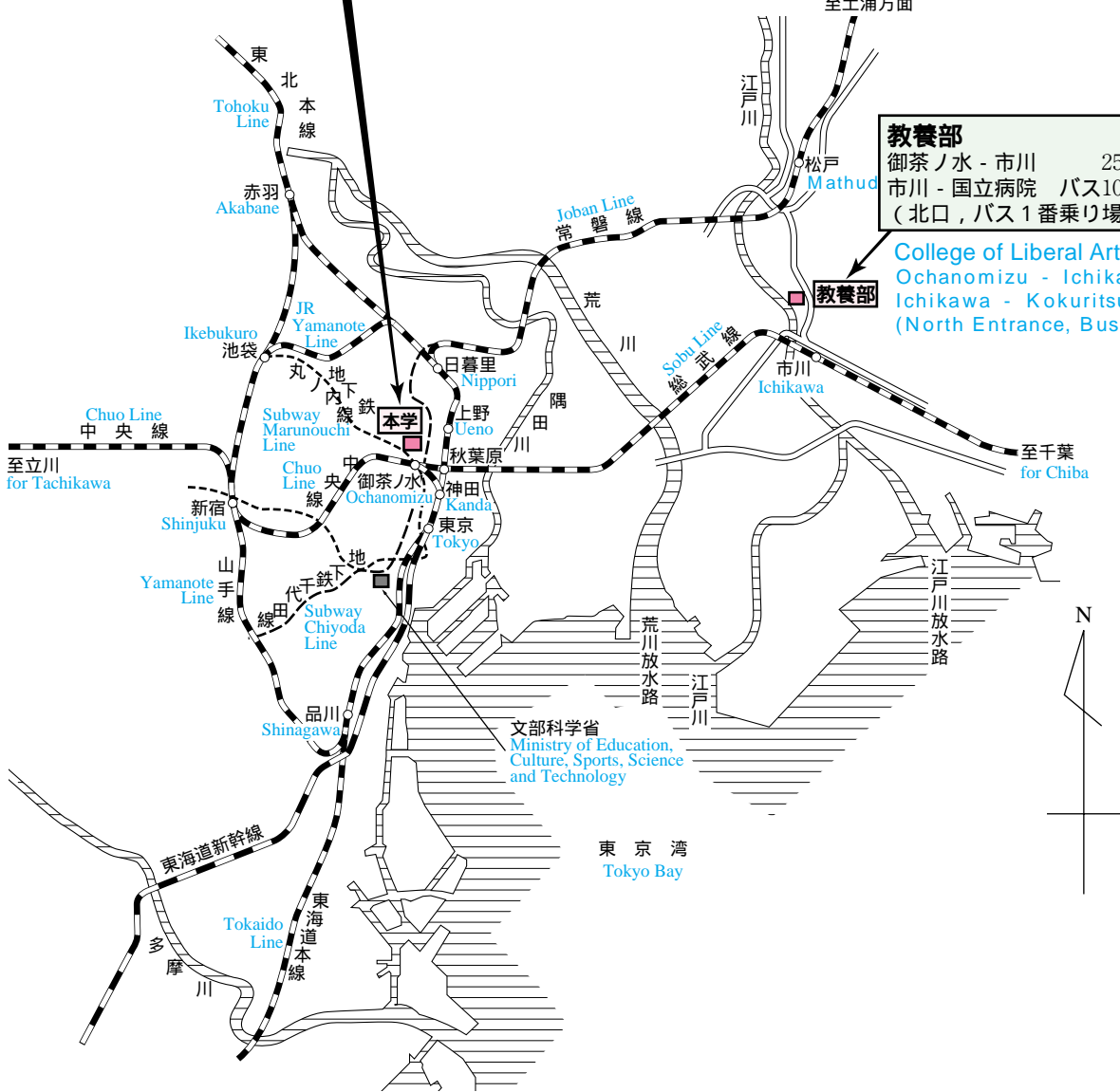
## LOCATION

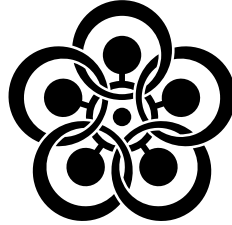
**本学**  
 JR 御茶ノ水駅下車  
 地下鉄丸ノ内線 御茶ノ水駅下車  
 地下鉄千代田線 新御茶ノ水駅下車

**The Principal School**  
 JR Line Ochanomizu  
 Subway Marunouchi Line Ochanomizu Sta.  
 Subway Chiyoda Line Shin-Ochanomizu Sta.

**教養部**  
 御茶ノ水 - 市川 25分  
 市川 - 国立病院 バス10分  
 (北口, バス1番乗り場)

**College of Liberal Arts and Sciences**  
 Ochanomizu - Ichikawa 25mins.  
 Ichikawa - Kokuritsubyoin 10mins. b  
 (North Entrance, Bus Stop No.1)





## 東京医科歯科大学シンボルマーク Symbol of Tokyo Medical and Dental University

この図は本学のシンボルマークであり、これには、次のような意味が含まれております。

- 1 . 東京医科歯科大学の発展の歴史と、その将来へのあるべき姿を、本学の所在地、湯島にちなんで、湯島天神・学問の神 - の象徴である梅の花になぞらえて図案化したものです。
- 2 . 花の芯に当たる中央の輪は、旧東京高等歯科医学校の校章であり、これを基盤として現在の本学があることを示しております。
- 3 . 5枚の花弁は、医学部、歯学部、教養部、生体材料工学研究所、難治疾患研究所の5部局を表し、それらが、がっちりとスクラムを組んで花を咲かせているという本学の姿を表現しています。
- 4 . 5枚の花弁は、将来に向かって無限に躍進するという意図を表すために花弁の外側を肉厚にし、これによって躍動的な感覚を盛り込んでおります。

This is the symbol of Tokyo Ikashika Daigaku (Tokyo Medical and Dental University), and has the following meaning.

- 1 . This symbol is designed to show the history of development of Tokyo Medical and Dental University.  
This shape represents the plum blossom; it is the symbol of Yushima Tenjin (Yushima Shrine) which exists in the same location as the University. Tenjin is the God of Knowledge.
- 2 . The center circle of this symbol, the core of the flower, was the emblem of the former Tokyo Koto Shikaigakko (Tokyo National School of Dentistry) and the 5 petals around the core show the present University which has developed from that school.
- 3 . Each of the 5 petals expresses the Faculty of Medicine, Faculty of Dentistry, College of Liberal Arts and Sciences, Institute of Biomaterials and Bioengineering and Medical Research Institute, and these 5 petals, which join together to make the flower bloom, represent the activity of the University.
- 4 . The bold outline of these 5 petals suggests further development and progress in the future.

平成13年7月発行

**編集発行 東京医科歯科大学総務部総務課**

〒113-8510 東京都文京区湯島1-5-45

電話 03-5803-4530

ホームページ <http://www.tmd.ac.jp/>

July 2001

Published by

The General Affairs Division,

Tokyo Medical and Dental University

5-45, Yushima 1, Bunkyo ku, Tokyo 113-8510

TEL:03-5803-4530

<http://www.tmd.ac.jp/>