



東京医科歯科大学 統合国際機構
日本語研修コース 2016年度後期

研修通信

vol. 01

国立科学博物館見学

Visit to the National Museum of
Nature and Science

博物館見学

11月4日に、研修コースの学生13名が上野の国立科学博物館を訪れ、自然や科学の歴史についてだけではなく、日本の博物館がどのように一般市民に寄与しているか学んだようです。

博物館ではグループに分かれ、展示についての課題などをこなしました。



Museum Visit

On November 4, 13 *Kenshu* students visited the National Museum of Nature and Science in Ueno Park. They seemed to learn not only about the history of nature and science, but also about how a museum engages the public in Japan.

In the museum, they conducted some activities based around the exhibitions in groups.

このミュージアムは2けんビルがあります。1) Global Gallery、2) Japan Gallery。このミュージアムはたくさんexhibitionがあります。大さなexhibitionは360°の えいがです。えいがの タイトルは、The Journey of Humans: the Worldwide Dispersal and the Creativity of Homo sapiens です。しゃしんを とってはいけません。たべもの を たべてはいけません。たばこを すってはいけません。

(タム・ハオ・ピー)

国立科学博物館にイルカ(dolphin)とパンダがいます。イルカは日本館(にほんかん)の中です。パンダは地球館(ちきゅうかん)の中です。イルカは聡明(そうめい; clever)でかわいい動物(どうぶつ)です。パンダもかわいい動物(どうぶつ)です。

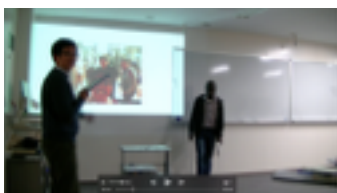
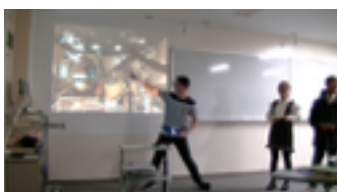
(シャン・ミキ)

博物館見学報告

見学後は、自分たちが博物館で見たもの、感じたことをまとめ、クラスで日本語で報告をしました。ここにその一部を掲載します。

Report on the Visit

After the visit, in class, they summarized and presented what they saw and felt in the museum in Japanese. Here are some of their work.



このはくぶつかに たくさん どうぶつが います。やくすぎ (Japanese cedar) も あります。やくすぎは 大きくて、ふるい です。じゅれい(age of tree)は 1600ねんぐらいでした。さいだい ちょっけい(maximal diameter)は 2.4メートルです。おもしろいと おもいました。

(チョウ・ピョー・ティージェー)

金曜日、せんせいと ともだちと はくぶつかに 行きました。はくぶつかに たくさん人が いました。はくぶつかんは 大きくて にぎやかでした。それから、360°の えいがを 見ました。えいがは おもしろかったです。それから、たくさん exhibition がありました。わたしは はくぶつかで たくさん しゃしんを とりました。dinasor(きょうりゅう)が すきでした。たくさん dinasorが あります。dinasorは こわくて、大きかったです。

(ピュー・リン・キャサリン)

Most students started learning Japanese in mid-October, so their Japanese might sound a little unnatural. We would appreciate your understanding.