

特 例 子 会 社 の

OPEN 2026 COMPANY

「考える」から「やってみる」へ

仕事を実際に体験する「対面プログラム」と自分の価値観を整理する「オンラインプログラム」。
どちらか一方の参加はもちろん、両方に参加することも可能です。

「**仕事理解**」×「**自己理解**」を通して、はたらくことを少しだけ「やってみる」春にしませんか。

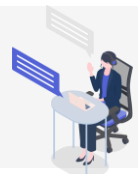
■ 対面プログラム | 2DAYS

3/5 (木) - 3/6 (金)
9:00 - 16:00



■ オンラインプログラム | 1DAY

3/13 (金)
9:00 - 15:00



対 象

大学1～4年生・大学院生・短大生・高専生・既卒5年以内の方

定 員

- 対面プログラム … **3名**（アプリ開発体験コース2名／業務体験コース1名）
※申し込み多数の場合は、事前選考を行う場合があります
- オンラインプログラム … **15名**

会 場

対面/住商ウェルサポート株式会社（東京都千代田区大手町）

申込 | URLもしくはQRコードからお申し込みください

申込フォーム | SWSオープンカンパニー

- 対面 … **2/13(金)まで**
- オンライン … **3/9(月)まで**



QRコード



お 問 合 せ



住商ウェルサポート株式会社
wellsupport-career@sumitomocorp.com
090-3963-6721（担当：高橋）

プログラム

※ 予定が変更となる場合がございます。

■ 対面プログラム | 2DAYS

- はじめてのキャリア準備セミナー
- 業務体験
- 社員交流会 など

※対面参加の方のみ、ご希望に応じて後日個別フィードバックを実施します。



■ オンラインプログラム | 1DAY

- オフィスツアー
- 自己理解ワーク
- 社員のリアルストーリー など

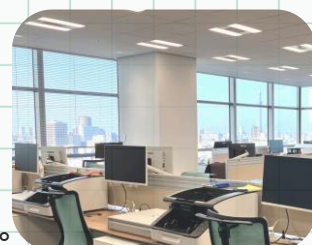


住商ウェルサポート株式会社について

住友商事株式会社の特例子会社として、2014年に設立。
障がいのある社員が主体となり、住友商事及び住友商事グループの行う事業活動の一部を担当しながら、広く社会に貢献する企業集団として住友商事グループの一翼を担っています。

【本社/会場】

〒100-8601 東京都千代田区大手町2-3-2
大手町プレイス イーストタワー13階



Instagramも
のぞいてみてね



働くカタチ発見プログラム

どのSTEPからでも参加OK！初めての方も安心してご参加ください。

今回は
これ！



STEP1	2025年8月7日(木)	働くのカタチはひとつじゃない
STEP2	2025年12月5日(金)	あなたらしい“働き方”を見つけよう
STEP3	2026年3月	「考える」から「やってみる」へ
STEP4	2026年夏予定	(仮) アプリ開発にチャレンジ

開催終了

参加をご検討中の方へ

初めての参加を検討中の学生ご本人、または学生支援をされている
大学教職員様を対象に、事前個別相談（オンライン）を実施しています。
ご希望の方は、右のQRコードよりお申し込みください。



住商ウェルサポート株式会社