

# インターネット出願の流れ

出願完了までの流れは、以下の通りです



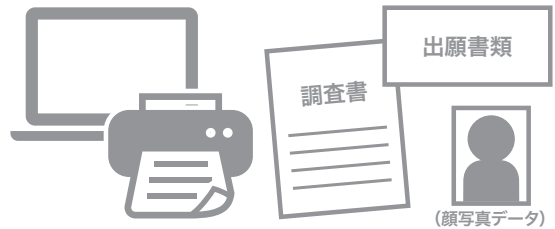
## STEP

# 1

### 事前準備

インターネットに接続されたパソコン、プリンターなどを用意してください。  
必要書類※は、発行まで時間を要する場合があります。早めに準備を始め、出願前には必ず手元にあるようにしておいてください。

※必要書類…調査書、顔写真データ、出願書類など



## STEP

# 2

### インターネット出願サイトにアクセス

インターネット  
出願サイト ▶

<https://e-apply.jp/ds/tmd/>

または、

大学ホームページ ▶

<https://www.tmd.ac.jp/>

からアクセス



## STEP

# 3

### マイページの登録

画面の手順に従って、必要事項を入力してマイページ登録を行ってください。  
なお、マイページの登録がお済みの方は、STEP4に進んでください。



①初めて登録する方は  
マイページ登録 から  
ログインしてください。



②メールアドレスの登録を行って  
仮登録メールを送信> を  
クリックしてください。



③ユーザー登録画面から  
ログインページへ を  
クリックしてください。



④登録したメールアドレスに  
初期パスワードと  
本登録用URLが届きます。  
@e-apply.jpのドメインからのメール  
を受信できるように設定してください。



⑤ログイン画面から  
登録したメールアドレスと④で  
届いた『初期パスワード』にて  
ログイン を  
クリックしてください。



⑥初期パスワードの変更を  
行ってください。



⑦表示された個人情報を入力して  
次へ を  
クリックしてください。



⑧個人情報を確認して  
この内容で登録する を  
クリックしてください。



## 入学検定料の支払い

## 1 クレジットカードでの支払い

出願内容の登録時に選択し、支払いができます。

【ご利用可能なクレジットカード】

VISA、Master、JCB、AMERICAN EXPRESS、MUFGカード、DCカード、UFJカード、NICOSカード



出願登録時に支払い完了

## 2 ネットバンキングでの支払い

出願内容の登録後、ご利用画面からそのまま各金融機関のページへ遷移しますので、画面の指示に従って操作し、お支払いください。

※決済する口座がネットバンキング契約されていることが必要です

Webで手続き完了

## 3 コンビニエンスストアでの支払い

出願内容の登録後に表示されるお支払いに必要な番号を控えて、コンビニエンスストアでお支払いください。

●レジで支払い可能

●店頭端末を利用して支払い可能

セブン-イレブン

Loppi

LAWSON

MINI STOP



マルチコピー機

あなたも、コンビニに、  
FamilyMart



## 4 ペイジー対応銀行ATMでの支払い

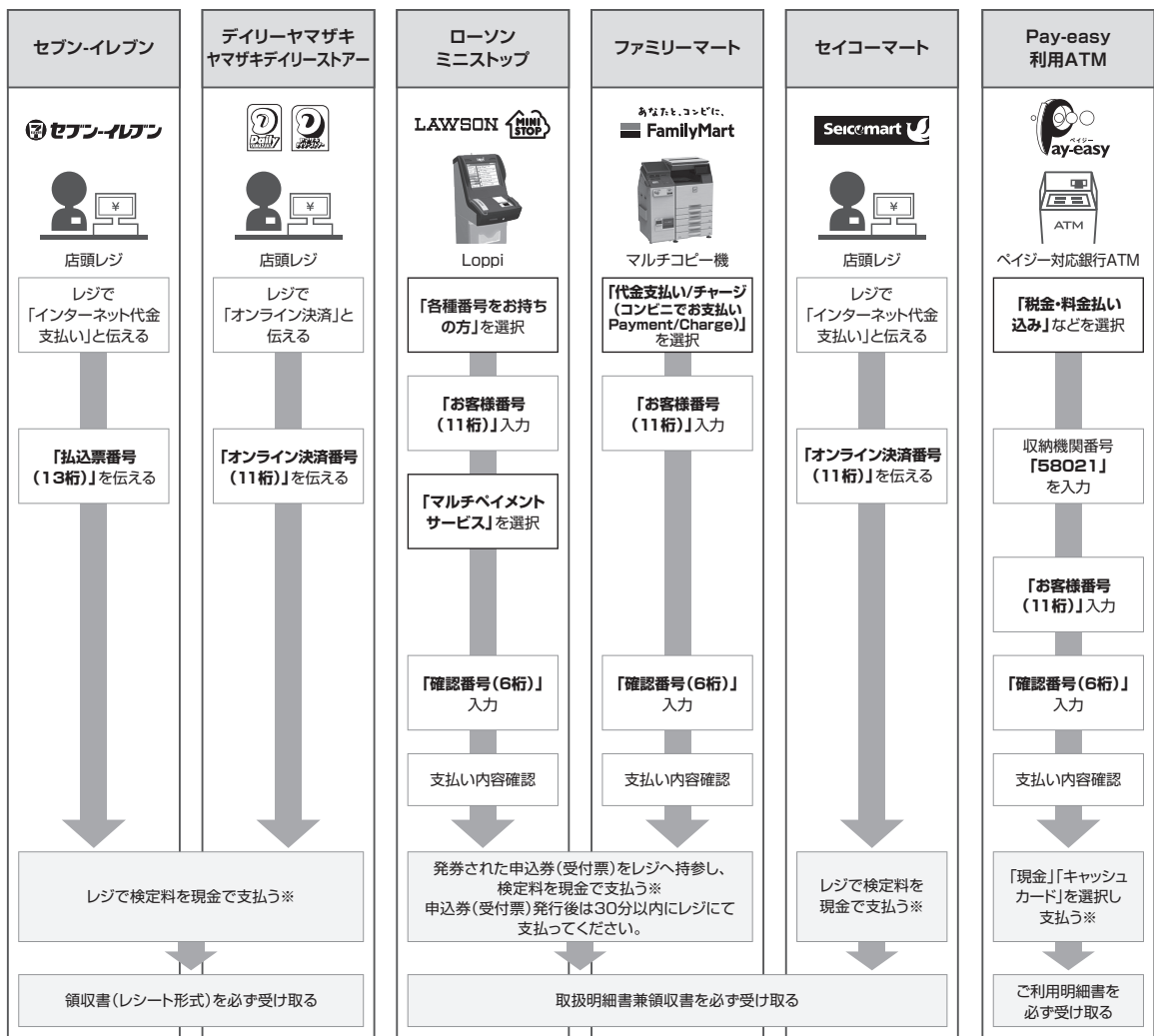
出願内容の登録後に表示されるお支払いに必要な番号を控えて、ペイジー対応銀行ATMにて画面の指示に従って操作のうえお支払いください。



※利用可能な銀行は「支払い方法選択」画面で確認してください。

各コンビニ端末画面・ATMの画面表示に従って必要な情報を入力し、内容を確認してから入学検定料を支払ってください。

## 3 コンビニエンスストア



※ゆうちょ銀行・銀行ATMを利用する場合、現金で10万円を超える場合はキャッシュカードで支払ってください。コンビニエンスストアを利用の場合は現金で30万円までの支払いとなります。

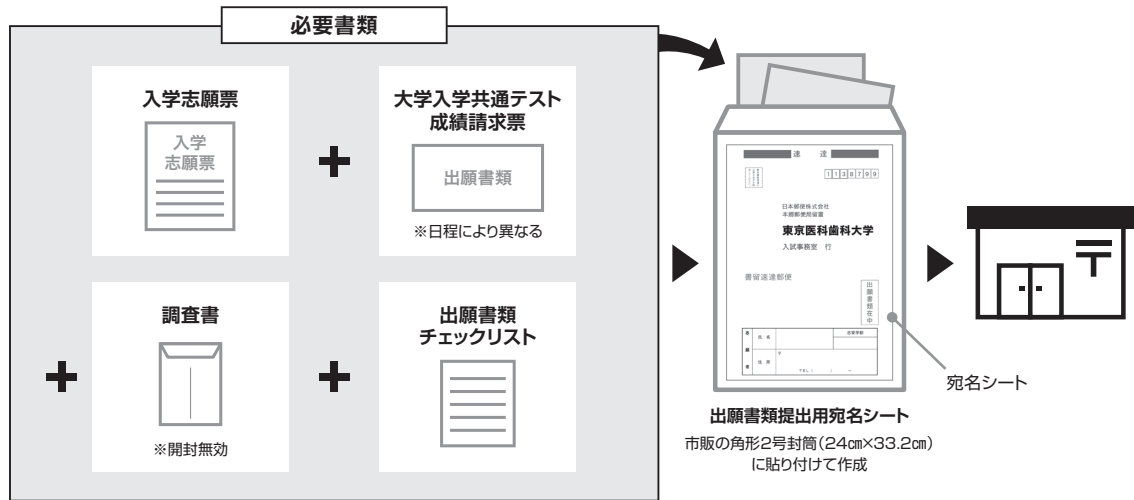
## STEP

6

## 必要書類の印刷と郵送

登録だけでは出願は完了していませんので注意してください。

出願登録、入学検定料の支払後にダウンロードできる書類を印刷し、その他の必要書類と併せて出願期間内に郵便局窓口から「書留速達郵便」で郵送してください。※出願締切日17時必着。



## 送付先

〒113-8799 日本郵便株式会社 本郷郵便局留置  
東京医科歯科大学  
入試事務室

## ■ 出願書類

詳細は学生募集要項「出願書類等」を確認してください。

※出願受理した入学検定料・必要書類は一切返却しません。

## 「入学志願票」の印刷方法



- マイページに表示された「入学志願票(PDF)」のボタンをクリックしてください。
- お支払いが正常に完了すると「入学志願票(PDF)」のボタンをクリックできるようになり入学志願票の出力ができます。

## 〈出願完了〉

出願時の  
注意点

出願はインターネット出願サイトでの登録完了後、入学検定料を支払い、必要書類を郵送して完了となります。登録が完了しても出願書類の提出期限に書類が届かなければ出願を受理できませんので注意してください。

インターネット出願は24時間可能です。ただし、出願登録、入学検定料の支払いは出願締切日15時まで(営業時間はコンビニエンスストアやATMなど、施設によって異なります)、必要書類の郵送は出願締切日17時必着です。ゆとりを持った出願を心がけてください。

## STEP

7

## 受験票の印刷

本学で出願を確認後、各選抜毎に出願期間受付終了後から準備が整い次第、一斉に受験票を配信します。インターネット出願システムよりダウンロードできる状態にしますので、必ず印刷し、試験当日持参してください(※郵送はいたしません)。

※受験票のダウンロードが可能になりましたら、出願時に登録したアドレスへメールで通知します。

【印刷に関する注意事項】受験票は必ずA4用紙に片面印刷にしてください。

