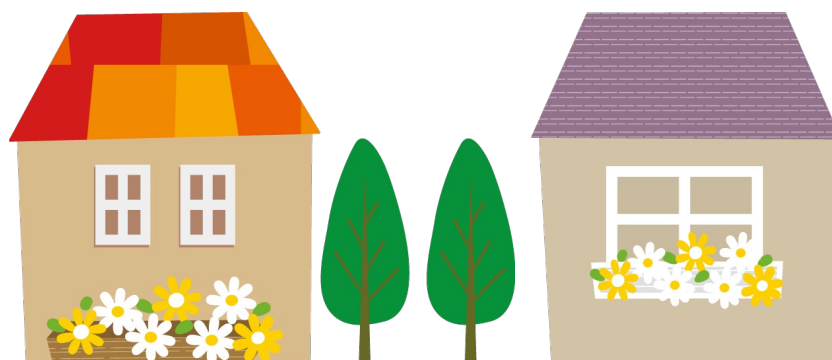


東京医科歯科大学  
学生・女性支援センター  
ダイバーシティ・インクルージョン室

# 派遣型病児保育 利用案内

2024年度



## お問い合わせ

### ■会員登録申請について

ダイバーシティ・インクルージョン室

☎ 03-5803-4921 内線4921

✉ info.ang@tmd.ac.jp

🌐 <https://www.tmd.ac.jp/ang/>

### ■サービス内容について

(株)マザーネット

☎ 03-5733-6777

✉ wmc@carifami.com

🌐 <https://www.mothersnet.co.jp>

## 1. 派遣型病児保育について

本学では、教職員と学生の皆様が仕事・学業と育児を安心して両立できるよう、(株)マザーネットと法人契約を結び、派遣型病児保育サービスを実施しています。

お子さんが病気の時、回復期で体調がすぐれないとき、マザーネットに所属するシッターがご自宅まで伺い、病児・病後児ケアを行います。ケアにかかる費用の一部を大学が負担します。

## 2. 対象者

- ①生後4日目から小学6年生までのお子さんがいる教職員(週30時間以上勤務の方)および学生(正規生)。

※上記年齢以外のお子さんについては、マザーネットにお問い合わせください。

※週31時間未満勤務の方は、当室までご相談ください。

- ②東京都、千葉県、神奈川県、埼玉県、茨城県、群馬県にお住まいの方。

※その地域にお住まいの方は、マザーネットにお問い合わせください。

## 3. 利用にあたって

- ①事前の会員登録が必須です。

- ②本学における仕事・学業に支障が生じる場合にご利用ください。

- ③利用時間 7:00～23:00(年中無休)

1回の利用時間は2時間以上(15分単位)です。

※上記時間外のご利用については、マザーネットにお問い合わせください。

- ④ご依頼前に、お子さんの受診を済ませてください。

- ⑤対応可能な症例

インフルエンザ、風邪、水ぼうそう、おたふく風邪、風疹、胃腸炎、プール熱、手足口病、ヘルパンギーナ、突発性発疹、溶連菌感染症、中耳炎、咽頭炎、気管支炎、アデノウイルス、結膜炎など

- ⑥医療行為はできませんが、医師処方薬の投与は可能です(座薬は除く)。

- ⑦39度を超えてのお預かりはできません。また、お預かり中に39度を超えた場合、保護者の方にご連絡し、お戻りいただくこととなります。

## 4. 利用期間 会員登録完了～2025年3月31日

## 5. 費用 次頁 利用料金ご参照

## 6. その他

- ①本学を退職/退学・卒業する際は、必ず当室までご連絡ください。

- ②予算等に応じて、年度中に利用の制限を設ける場合があります。

- ③年度末に行う利用アンケートにご協力をお願いします。

## 7. 利用料金(税込)

	利用者負担	大学負担
入会費	なし	全額
保険料	全額 209円/人 ※毎回 ※お子さん2人目以降は半額	なし
利用料 ※複数のお子さんのケアの場合、年齢によりシッターは2名となります	半額 8:00～20:00 1,694円/h ※インフルエンザのお子さんは115円/h が加算 ※お子さん2人目以降は半額	半額 利用者負担と同額
シッター交通費	全額 往復実費 ※当日現金にて精算	なし
キャンセル料	全額 前々日18:00～前日13:00まで 2,310円 前日13:00～18:00まで 40% 当日2時間前まで 50% 当日2時間前以降 100% ※当日シッターが保護者宅に向かっている場合は交通費も発生します	なし

## 8. 利用者負担に対する補助

①本学 福利厚生「Benefit Station すくすくえいど」の一時保育補助制度をご利用いただけます(教職員のみ)。

※ご利用に際し、アカウント登録が必要です。

マニュアル  <https://www1.tmd.ac.jp/jinji/syokuin/benefit20221001/>

1. Webサイト「**Benefit Station**」の個人ページへログイン
2. カテゴリから「育児」をクリック
3. 「テーマ別から探す」の「育児補助金を利用したい」から「育児補助金の利用方法」を選択し、案内に沿って「すくすく倶楽部」に入会する
4. 自宅に「すくすく手帳」が届く
5. 「すくすく手帳」の案内に沿って、育児補助制度を利用する

②内閣府 ベビーシッター派遣事業割引券をご利用いただけます。

 : <https://www.tmd.ac.jp/ang/life/manda.html>



## 9. 利用方法

### STEP 1 当室への申請

利用申請フォームに必要事項をご入力ください。

☞ : <http://bit.ly/3t1PAEQ>

当室から入会用URLをお知らせします。



### STEP 2 会員登録

入会用URLに必要事項をご入力ください。

ご登録内容を確認次第、マザーネットから登録完了メールを送信します。

『ご利用の手引き』をご確認ください。

### STEP 3 利用申込

利用日時が決まったら、マザーネットにご連絡ください。

受付 月曜～金曜 9：00～18：00（翌営業日の依頼は17：30まで）

☎ : 03-5733-6777 緊急のご依頼は必ずお電話で。

✉ : [wmc@carifami.com](mailto:wmc@carifami.com)

### STEP 4 利用料金の支払い

月末締切で翌月中旬にマザーネットから請求書を発行します。請求内容はMy Pageでもご確認いただけます。引落口座の登録が完了するまでは、お振込みによるお支払いとなります。