

MPHA/PAKPLUS/LAT



Miyagi Red Cross Blood Center

MPHA/PAKPLUS/LAT

検査法の特徴

	MPHA	PAKPLUS	LAT
標的抗体	HLA抗体 HPA抗体	HLA抗体 HPA抗体	HLA抗体
測定原理	凝集法	ELISA法	ELISA法
使用抗原	血小板	血小板GP	抽出抗原
クラス /	クラス	クラス	クラス &
HLA抗体特異性決定	劣る	不向き	やや劣る



MPHA/PAKPLUS/LAT 実施施設

	MPHA		PAKPLUS	LAT	その他の検査法
	オビオ	パネル			
20S007					
20S009					LIFT、WAKFlow
20S014					FlowPRA
20S018					FlowPRA、LABScreen
20S021					FlowPRA
20S023					
20S025					FlowPRA、WAKFlow
20S027					FlowPRA、WAKFlow
20S030					LABScreen、WAKFlow
20S031					FlowPRA、LABScreen
20S034					FlowPRA



MPHA 判定結果一覽

MPHA (オビオ 加印未処理)

	Lot	2001	2002	2003	2004	2005	2006
20S007	70912	8	1	1	1	8	8
20S014	80514	8	1	1	1	8	8
20S027	70719	8	1	1	1	8	8
20S030	80410	8				8	8

【検体別抗体の有無】
オビオ、パルとも
施設間不一致なし

MPHA (パル 加印未処理)

	Lot	2001	2002	2003	2004	2005	2006
20S007	80213	8	1	1	1	8	8
20S021		8	1	1	1	8	8
20S025		8	1	1	1	8	8
20S030		8	1	1	1	8	8



MPHA (パル) における判定結果不一致について (その1)

SH2001		80213						20S007		20S021		20S025		20S030	
試薬Lot															
No	使用抗原	A(1)	A(2)	B(1)	B(2)	C(1)	C(2)	処	未	処	未	処	未	処	未
1	A	24	26	54	61	1	10	1	8	1	8	1	8	1	8
2	B	24		54	62	1	9	1	8	1	8	1	8	1	8
3	C	2	33	51	58	10	14	6	8	6	8	8	8	2	8
4	D	24	26	7	35	7	9	6	8	1	8	6	8	1	8
5	E	2	24	7	51	7	15	2	8	1	8	2	8	1	8
6	F	2		46	48	1	9	8	8	1	8	8	8	2	8
7	G	2	11	35	39	7	8	6	8	2	8	6	8	1	8
8	H	2		35		9		8	8	8	8	8	8	2	8

判定結果が施設間で異なる



MPHA (パル) における判定結果不一致について (その2)

SH2005		80213						20S007	20S021	20S025	20S030
試薬Lot											
No	使用抗原	A(1)	A(2)	B(1)	B(2)	C(1)	C(2)	未	未	未	未
1	A	24	26	54	61	1	10	6	1	6	1
2	B	24		54	62	1	9	8	8	8	8
3	C	2	33	51	58	10	14	8	8	8	8
4	D	24	26	7	35	7	9	8	8	8	8
5	E	2	24	7	51	7	15	8	8	8	8
6	F	2		46	48	1	9	8	8	8	8
7	G	2	11	35	39	7	8	8	8	8	8
8	H	2		35		9		8	8	8	8

判定結果が施設間で異なる



MPHA 各施設の分析条件

	試薬Lot	処理時間	感作時間
20S007	80213	2時間	Overnight
20S021	80213	2時間	Overnight
20S025	80213	2時間	Overnight
20S030	80213	2時間	Overnight



同一血清、同一Lot、同一条件に関わらず判定結果が異なる



原因： 手技（特に洗浄）
目視判定による食い違い



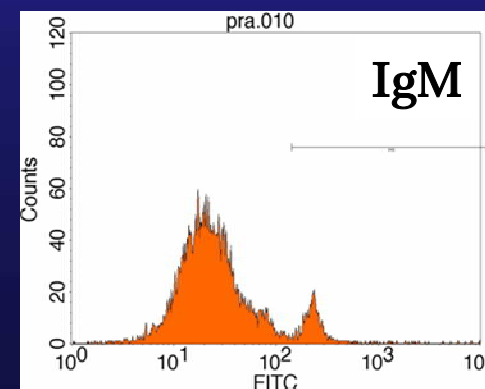
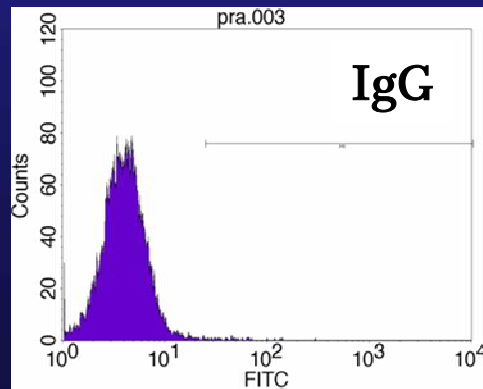
判定結果一覽

PAKPLUS

	Lot	二次抗体	2001	2002	2003	2004	2005	2006
20S018	051007-PPB	IgG	8	1	1	1	8	8
		IgM	4*	8	4*	4*	4*	4*
20S021	012507-PP	IgG/M/A	8	1	1	1	8	8
20S025	121207-PP	IgG/M/A	8				8	8

* : 判定保留

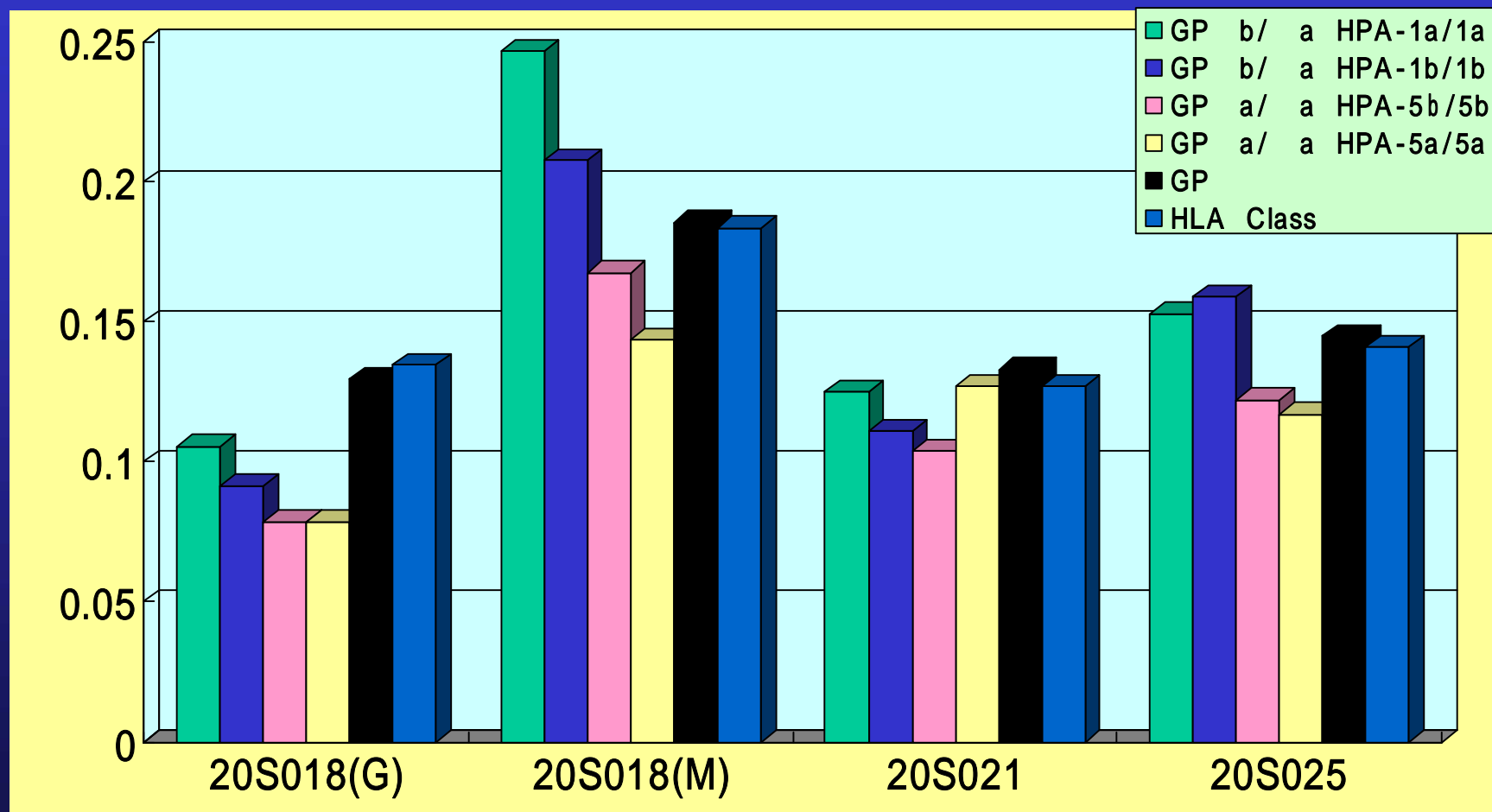
参考Flow-PRA
SH2002



二次抗体の選択



PAKPLUS 陰性コントロール結果



LAT検査施設一覧

LAT

	コードNo	Lot	検査対象抗原	二次抗体	判定
20S034	LAT1240	#004	&	IgG	目視

LAT Mixed

	コードNo	Lot	検査対象抗原	二次抗体	判定
20S018	LATM20x5	#010	&	IgG	機械
20S023	LATM120	#010		IgG	目視
20S031	LATM20x5	#011	&	IgG	目視

LAT Single Antigen

	コードNo	Lot	検査対象抗原	二次抗体	判定
20S018	LAT1HD	#006		IgG	機械
20S023	LAT1HD	#006		IgG	目視

同一Lotで
判定スコア
異なる



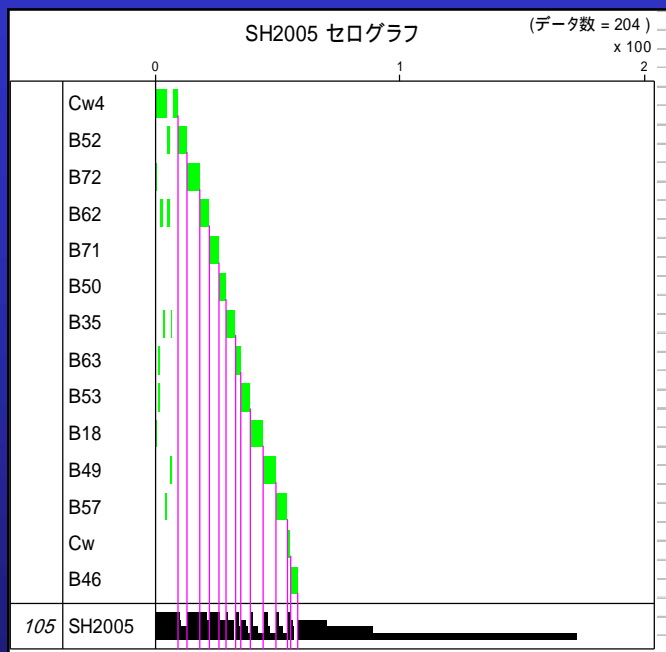
LAT判定結果一覧

	クラス /	IgG サブクラス	2001	2002	2003	2004	2005	2006
20S018	クラス	IgG	8	1	1	1	8	8
	クラス	IgG	8	1	1	1	1	8
20S022	クラス	IgG	8	1	1	1	8	8
20S031	クラス	IgG	8	1	1	1	8	8
	クラス	IgG	8	1	1	1	1	8
20S025	クラス	IgG					8	8
	クラス	IgG					1	8

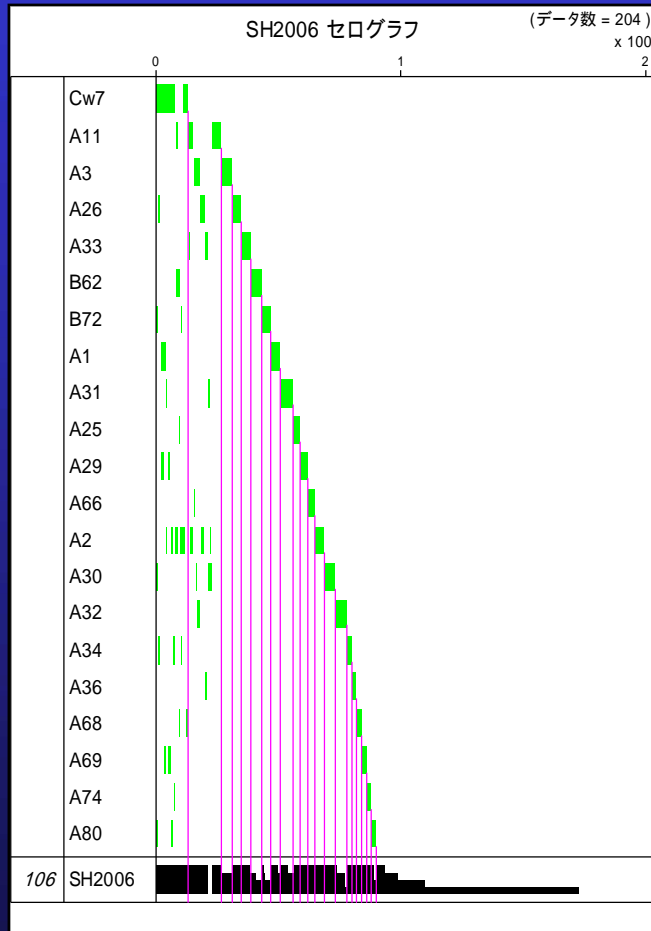


LAT セログラフ

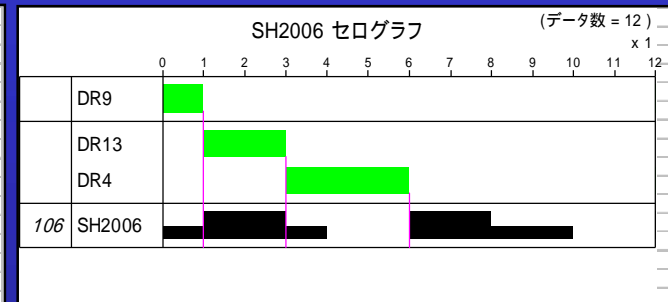
SH0005 Class



SH0006 Class



SH0006 Class



まとめ

- 1.MPHA/PAKPLUS/LATのいずれも施設間における【検体別抗体の有無】不一致は認められなかった。
- 2.しかし、MPHA⁺ 祢、LAT Single Antigen等で同一Lot試薬において判定スコアにバラツキが認められた。
- 3.各施設における現行の検査手技の見直しや、凝集法、目視判定における目あわせなど必要ではないか？

