

MPHA / PAKPLUS / LAT

判定 ~ MPHA ~

No.	Lab.	1901	1902	1903	1904	オリビオ	パネル
1	19S036	1	8	8	8	60913	
2	19S012	1	1	8	1	61023	60902
3	19S032	1	8	8	1	61023	
4	19S039	1	8	8	8	61023	61218
5	19S019	1	8	8	8	70205	61218
6	19S028	1	1	8	8		60902
7	19S038	1	8	8	8		61218
8	19S005	1	8	8	8		61218

MPHA検査結果 ~ オリビオ ~

SH1902

施設	19S036	19S012	19S032	19S039	19S019
判定	8	1	8	8	8
検査結果	6	6	6	6	8
Lot. No.	60913	61023	61023	61023	70205

パネル

Lot. No.	HLA type					
	A		B		Cw	
60913	24	33	44	52	12	14
	11	-	7	39	7	-
	2	11	62	71	4	8
61023	24	31	52	59	1	-
	2	11	13	62	1	7
	2	24	35	58	8	10
70205	24	31	51	54	1	14
	24	-	7	39	7	-
	31	33	44	51	14	-

MPHA検査結果 ~ パネル ~

SH1902

Lot			HLA						S005	S019	S038	S039
	No	使用抗原	A(1)	A(2)	B(1)	B(2)	Cw(1)	Cw(2)	未	未	未	未
61218	1	A	24	33	44	51	14	-	8	8	8	8
	2	B	24	31	52	61	10	12	1	1	1	1
	3	C	11	33	62	-	1	4	1	1	2	1
	4	D	24	26	54	55	1	-	1	1	2	1
	5	E	11	33	48	51	8	14	8	8	8	8
	6	F	2	-	35	61	9	10	8	8	8	8
	7	G	2	24	54	61	1	8	1	1	1	1
	8	H	2	26	62	67	7	-	1	1	1	1

陽性

Lot			HLA						S012	S028
	No	使用抗原	A(1)	A(2)	B(1)	B(2)	Cw(1)	Cw(2)	未	未
60802	1	A	24	31	60	-	4	10	1	2
	2	B	24	31	52	61	10	12	1	2
	3	C	11	33	62	-	1	4	1	2
	4	D	2	24	54	52	1	12	1	2
	5	E	31	33	58	62	4	10	1	2
	6	F	26	-	39	54	1	7	1	2
	7	G	2	24	54	62	1	8	1	2
	8	H	2	-	39	-	7	-	1	1

陰性

MPHA検査結果 ~ オリビオ ~

SH1904

施設	19S036	19S012	19S032	19S039	19S019
判定	8	1	1	8	8
検査結果	2	2	1	6	1
Lot. No.	60913	61023	61023	61023	70205

終了

パネル

Lot. No.	HLA type					
	A		B		Cw	
60913	24	33	44	52	12	14
	11	-	7	39	7	-
	2	11	62	71	4	8
61023	24	31	52	59	1	-
	2	11	13	62	1	7
	2	24	35	58	8	10
70205	24	31	51	54	1	14
	24	-	7	39	7	-
	31	33	44	51	14	-

MPHA検査結果 ~ パネル ~

SH1904

Lot			HLA						S005	S019	S038	S039
	No	使用抗原	A(1)	A(2)	B(1)	B(2)	Cw(1)	Cw(2)	未	未	未	未
61218	1	A	24	33	44	51	14	-	1	1	1	1
	2	B	24	31	52	61	10	12	1	1	1	1
	3	C	11	33	62	-	1	4	8	6	8	6
	4	D	24	26	54	55	1	-	8	8	8	8
	5	E	11	33	48	51	8	14	1	1	1	1
	6	F	2	-	35	61	9	10	1	1	2	1
	7	G	2	24	54	61	1	8	2	1	6	1
	8	H	2	26	62	67	7	-	8	6	8	8

Lot			HLA						S012	S028
	No	使用抗原	A(1)	A(2)	B(1)	B(2)	Cw(1)	Cw(2)	未	未
60802	1	A	24	31	60	-	4	10	1	1
	2	B	24	31	52	61	10	12	1	6
	3	C	11	33	62	-	1	4	2	6
	4	D	2	24	54	52	1	12	2	2
	5	E	31	33	58	62	4	10	1	1
	6	F	26	-	39	54	1	7	2	6
	7	G	2	24	54	62	1	8	1	1
	8	H	2	-	39	-	7	-	1	1

M P H A

- オリビオとパネルでは、使用抗原が違う。
オリビオはHLA抗体検出のスクリーニングにはならない。
- Cローカスに関する反応性が弱い。

ELISA

~ PAKPLUS と LAT~

- PAKPLUS

各100名以上のCaucasian、Hispanic、African American 由来のcell lineを均等な割合で混合(B54、B59、B67は含まない)

- LAT Mixed

Aローカス 20種類、Bローカス 43種類、Cローカス 15種類(A43は含まない)

【PAKPLUS】

		N.C	1901	1902	1903	1904	Lot. No
19S005	OD値	0.122	0.102	0.583	1.703	0.260	091306-PP
19S028	OD値	0.135	0.163	0.505	1.983	0.332	
19S012	OD値	0.125	0.110	0.266	1.358	0.258	081606-PP

SH1904<SH1902<SH1903

【LAT-Mixed】

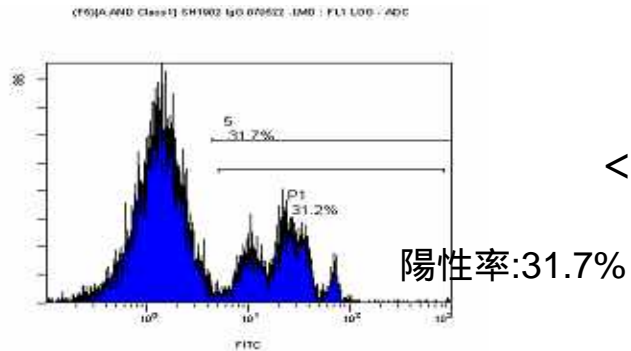
		判定	1901	1902	1903	1904
19S017	目視 判定スコア		2	6	8	2
19S018			1	2	8	6
解析担当	OD値		0.016	0.145	0.575	0.320
	判定スコア		1	4	8	6

操作ミス?

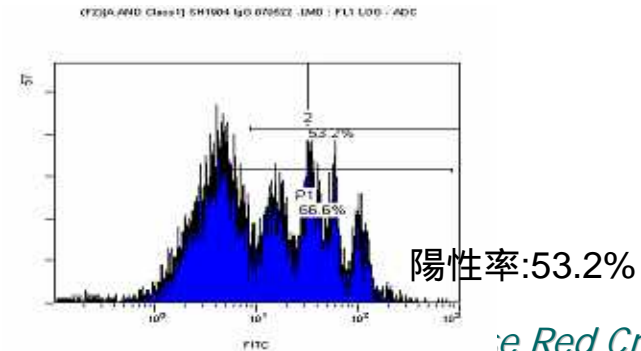
SH1902<SH1904<SH1903

【参考:FlowPRA】

SH1902



SH1904



ELISA

~ PAKPLUS と LAT ~

【LAT-1HD】

	強陽性	陽性
SH1902	B18, B35, B37, B51, B52, B53, B73	
SH1904	B53, B55, B63, B67	B13, B18, B35, B39, B51, B54 , B56, B58, B59 , B71, B72, B78

PAKPLUSに含まれない抗原・・・B54, B59, B67

ELISA

~ PAKPLUS と LAT ~

- PAKPLUSには、B54・B59・B67を含んでいないため、SH1904の血清の反応が弱くなった。
- LATはテラサキトラーを使用しているため、試薬・試料の分注、洗浄に注意が必要。