

2007 年抗体 QCWS(11th.QC)

LIFT 法

解析担当:岡山県赤十字血液センター 平田康司

- (1) 実施施設:3 施設 (19S003, 19S027, 19S032) *クラス I 抗体のみ実施

- (2) 各施設における LIFT 法
 - 19S003 2 次抗体 anti IgG、anti IgM それぞれ別に使用、196 パネル
 - 19S027 2 次抗体 anti IgG、anti IgM 混合使用、131 パネル
 - 19S032 2 次抗体 anti IgG、anti IgM それぞれ別に使用、18 パネル

- (3) 実施施設で行なわれた他の検査方法 (詳細「検査方法一覧」参照)
 - 19S003 Flow-PRA (screening), Wakunaga-Flow
 - 19S027 AHG-LCT, Flow-PRA (screening), Wakunaga-Flow
 - 19S032 LCT, AHG-LCT, MPHA(オリビオ), Flow-PRA (screening, specific)

- (4) 解析(概要)

3 施設より提出されたデータをもとに、反応性を示す抗原についてセログラフを作成し解析を行った(SH1901: 図 1~3、SH1902: 図 4~5、SH1903: 図 6~7、SH1904: 図 8~11)。また、各施設の結果および LIFT 法における抗体特異性を表 1(IgG)および表 2(IgM)に示した。

図 1

SH1901 (IgM)

(データ数 = 95) x 10

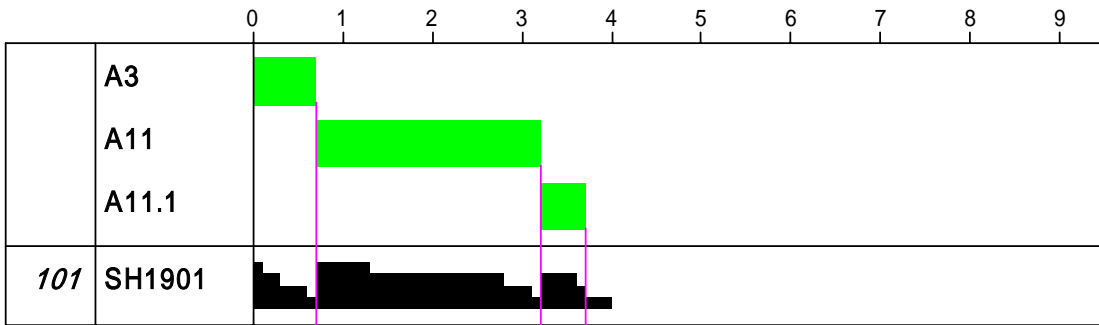


図 2

SH1901 (IgG)

(データ数 = 91) x 10

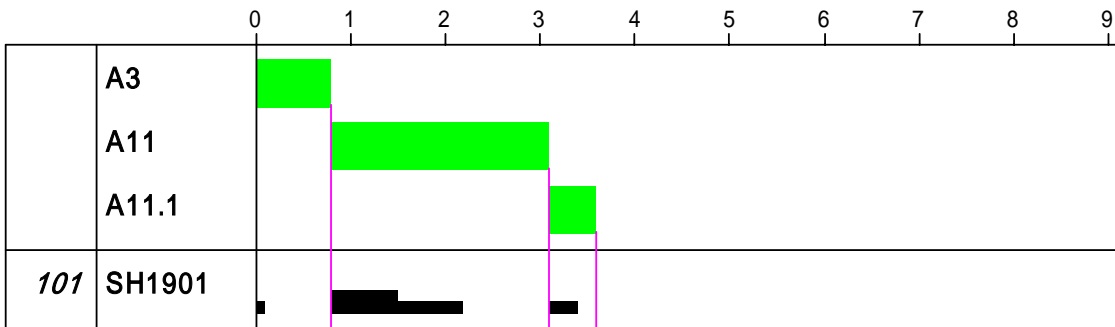


図 3

SH1901 (IgM+GM)

(データ数 = 168) x 10

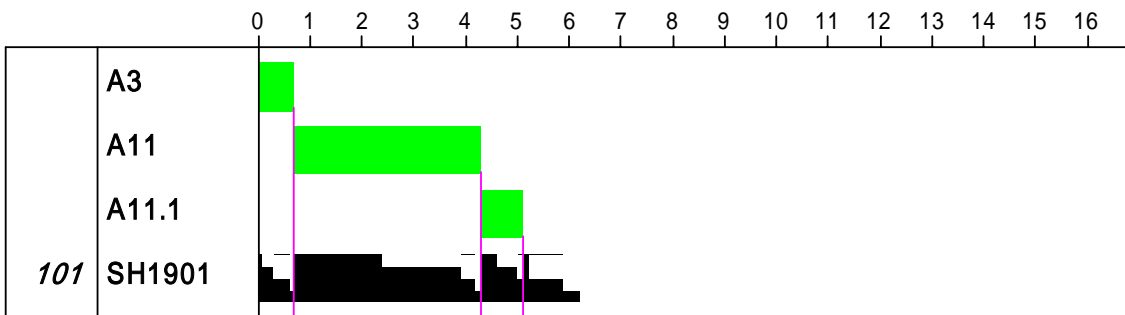


図 4

SH1902 (IgG)

(データ数 = 97)

x 10

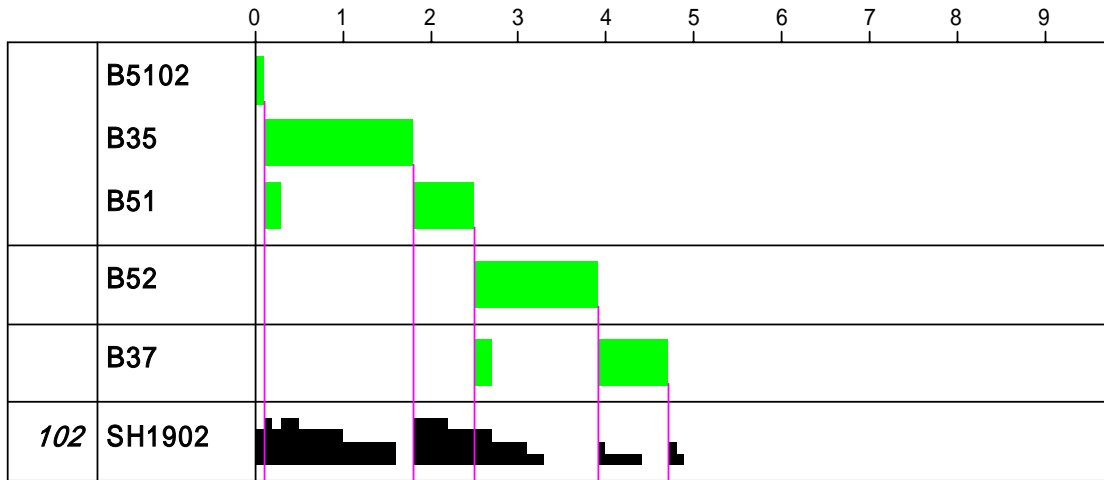


図 5

SH1902 (IgG+GM)

(データ数 = 146)

x 10

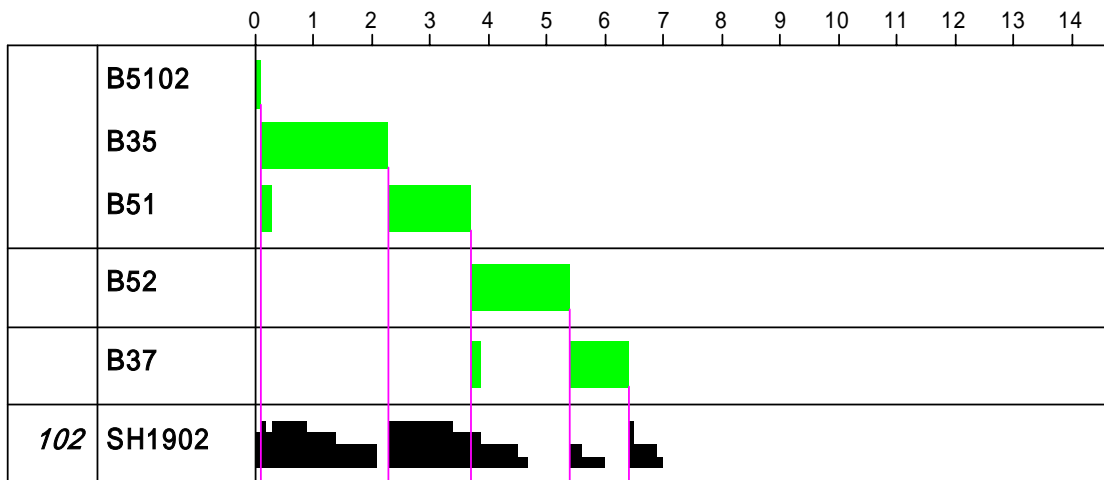


図 7

SH1903 (IgG+GM)

(データ数 = 178)

x 10

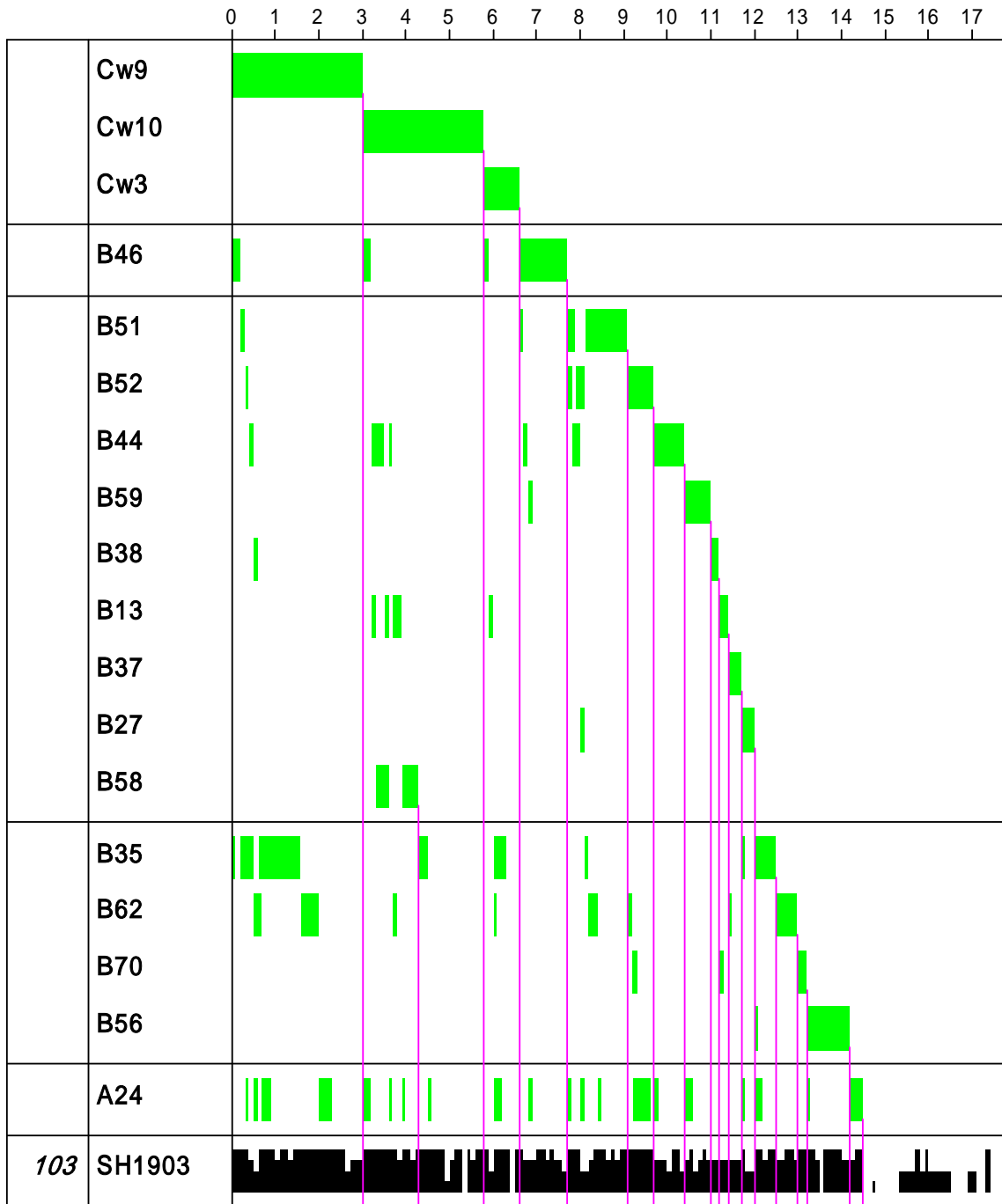


図 8

SH1904, B(IgG)

(データ数 = 142) x 10

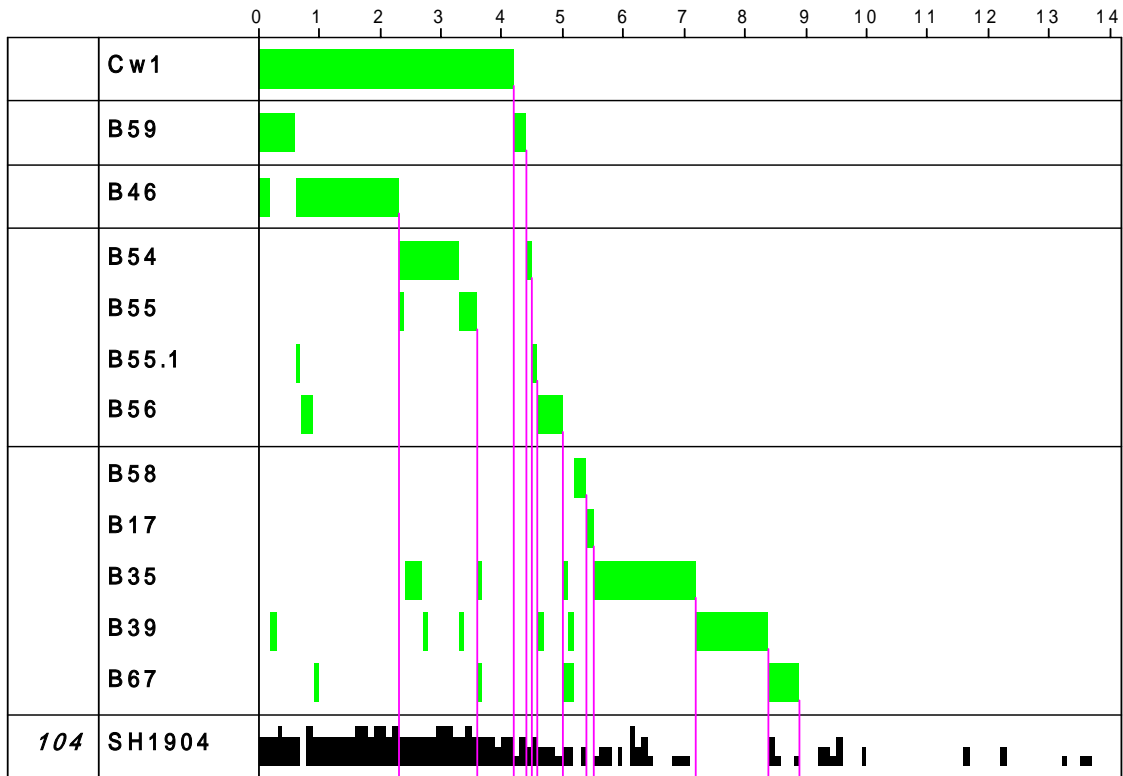


図 9

SH1904, B(IgG+GM)

(データ数 = 207) x 100

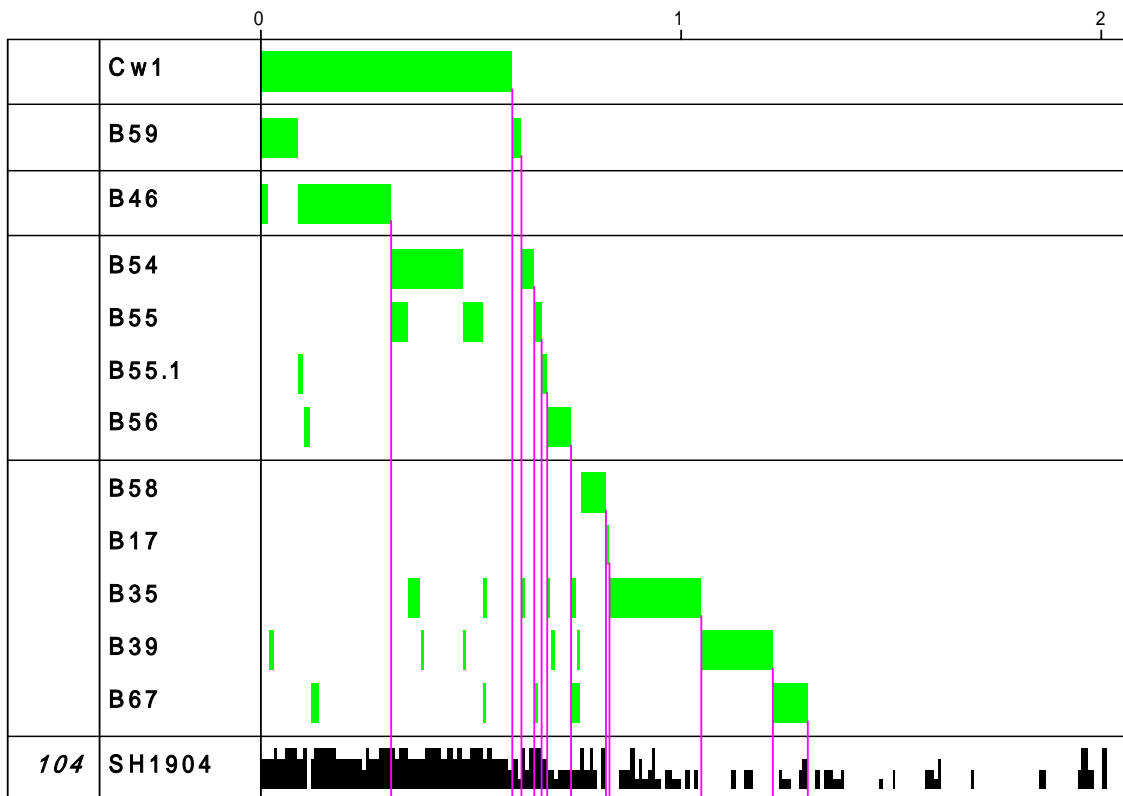


図 10

SH1904, Cw(IgG)

(データ数 = 142)

x 10

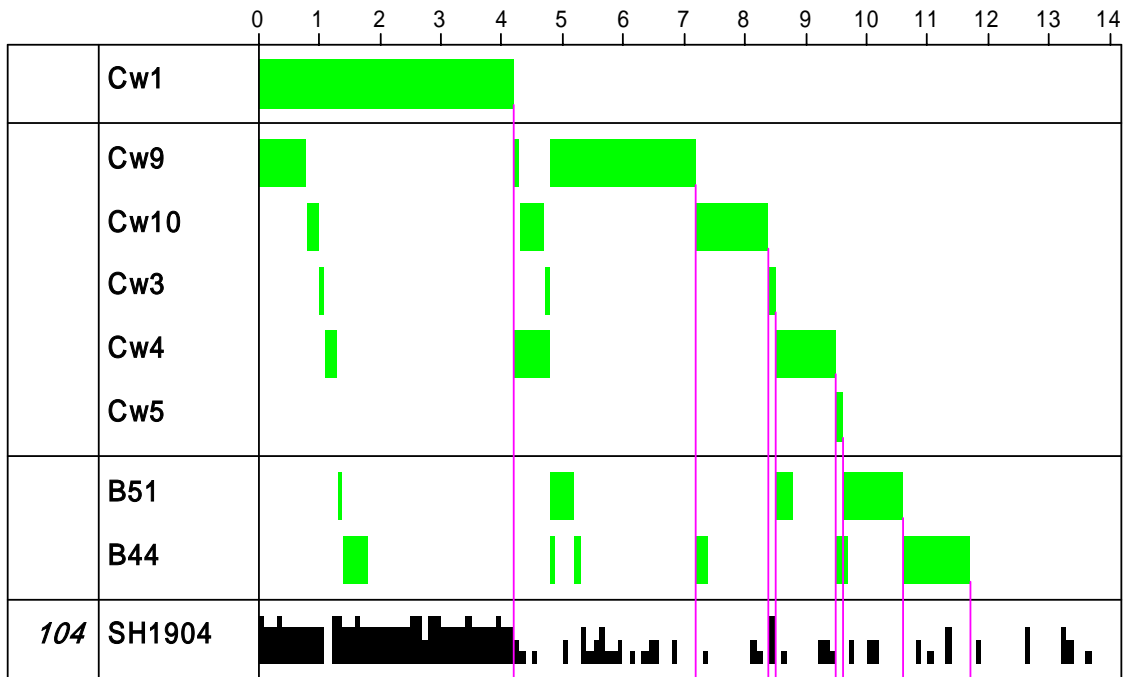


図 11

SH1904, Cw(IgG+GM)

(データ数 = 207)

x 100

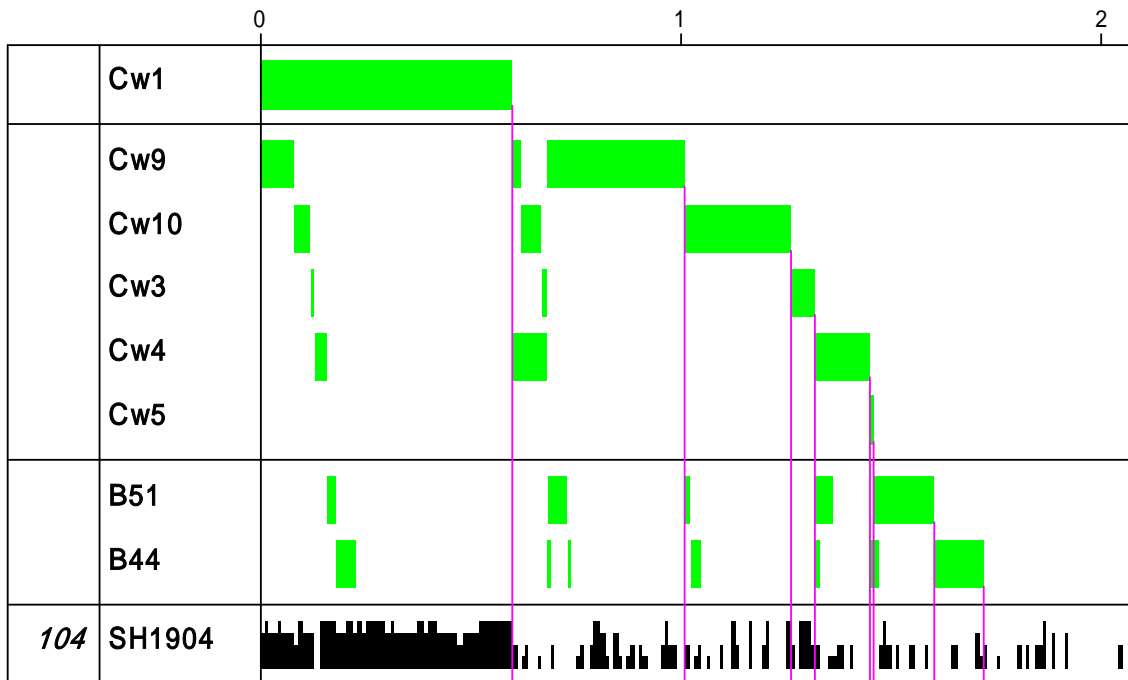


表 1

施設	サンプルID		IgG			
	HLA	SH1901	SH1902	SH1903	SH1904	
19S003	A	陽性抗原	A11(11.1)	non	A24	non
		陰性抗原		A2, 3, 11, 24, 26, 30, 31, 33	A2, 11	
		保留	non	A1	A1, 3, 26, 30, 31, 33	non
	B	陽性抗原	non	B35, 37, 51, 52	Bw4(27, 38, 51, 52, 59), 35, 46, 56, 62, 71	B13, 35, 51, 54, 55, 56, 59, 67
		陰性抗原			B7, 39, 48, 54, 55, 60, 61, 67	B7, 27, 37, 38, 39, 44, 48, 52, 60, 61, 62, 71, 75
		保留	non	non	B13, 37, 44, 58, 75	B46, 58
	Cw	陽性抗原	non	non	Cw9, 10	Cw1
		陰性抗原			Cw1, 7	Cw4, 6, 7, 9, 10
		保留	non	non	Cw4, 6, 8	non
19S027 (G+M)	A	陽性抗原	A11	non		non
		陰性抗原				
		保留	A30	A1	all	A3, A30, A33
	B	陽性抗原	non	B35, 51, 52		non
		陰性抗原				
		保留	non	B13, 27, B37, 56, 71	all	B13, 35, 38, 39, 44, 46, 54, 55, 56, 59, 67, 71
	Cw	陽性抗原	non	non		Cw1
		陰性抗原				
		保留	Cw6	non	all	Cw6
19S032	A	陽性抗原		non		non
		陰性抗原		A2		A26, 33
		保留		A24, 26, 31		A2, 11, 24, 31
	B	陽性抗原		non		non
		陰性抗原		B61		B39, 44
		保留		B35, 51, 52		B35, 46, 48, 52, 61, 67
	Cw	陽性抗原		non		
		陰性抗原		Cw8, 10		Cw7
		保留				
抗体特異性 (consensus)		A11(w)	B35, B37(w), B51, B52(w)	A24+Bw4(B27, 38, 51, 52, 59), 35, 46, 56, 62, 70(71)+Cw9,10	Cw1 (+B13, 35, 54, 55, 56, 59, 67) *	
コメント					* Cw抗原の反応性が寄与している可能性有り	

: 省略

表 2

施設	サンプルID		IgM			
	HLA		SH1901	SH1902	SH1903	SH1904
19S003	A	陽性抗原	A3, 11(11.1,11.2)	non	non	non
		陰性抗原				
		保留	non	non	non	non
	B	陽性抗原	non	non	non	non
		陰性抗原				
		保留	non	non	non	non
	Cw	陽性抗原	non	non	non	non
		陰性抗原				
		保留	non	non	non	non
19S027 (G+M)	A	陽性抗原				
		陰性抗原				
		保留				
	B	陽性抗原				
		陰性抗原				
		保留				
	Cw	陽性抗原				
		陰性抗原				
		保留				
19S032	A	陽性抗原	non			
		陰性抗原	A26			
		保留	A1, 3, 11, 24, 31			
	B	陽性抗原	non			
		陰性抗原	B44			
		保留	B7, 13, 27, 37, 54, 60, 61			
	Cw	陽性抗原	non			
		陰性抗原	Cw9			
		保留	Cw1, 4, 6, 7, 10, 12			
抗体特異性 (consensus)		A3, 11				
コメント						

: 省略