

東京医科歯科大学 難治疾患研究所 市民公開講座

— 最先端生命科学講座シリーズ 第20回 —

東京医科歯科大学難治疾患研究所は、「難治疾患に挑む。」をミッションに掲げる研究所であり、がん、心・血管病、神経疾患、骨・関節疾患、感染症・免疫病、生活習慣病など、幅広い領域にわたって研究しています。2009年には、文部科学大臣により難治疾患の全国共同研究拠点に認定されました。本市民公開講座では、最先端の研究内容を一般の方々にわかりやすくご紹介しています。

日時 平成30年 **2月23日(金)** 午後7時～9時

場所 スカイホール (文京シビックセンター26階)
文京区春日1-16-21

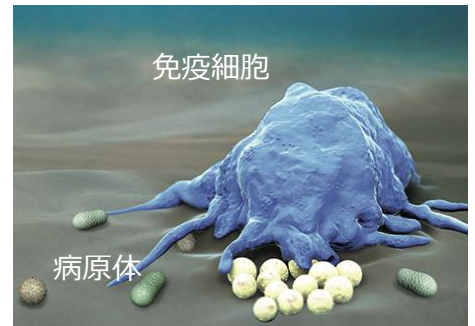
共催 東京医科歯科大学・文京区・公益財団法人文京アカデミー

講演 1 からだをまもる免疫の研究

講師 おおてき としあき **樗木 俊聡** (難治疾患研究所 教授)



免疫が病原体からからだをまもってくれることは知っていても、免疫の仕組みは複雑でわかりにくいと思っている方も多いのではないのでしょうか。最近の免疫療法や常在菌の話も含めながら、免疫の仕組みをわかりやすく概説します。

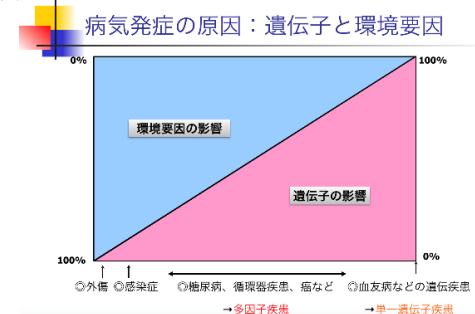


講演 2 パーソナルゲノム：健康・病気そして環境との関わり

講師 むらまつ まさあき **村松 正明** (難治疾患研究所 教授)



ヒトゲノム配列が初めて解析されてから15年が経ち、病気の診断や治療方針のためのゲノム解析が医療に取り入れられつつあります。近未来に遭遇する機会が増えると考えられる自分のパーソナルゲノムについて解りやすくお話しします。



みなさまのご参加をお待ちしております (定員90名・入場無料)

参加を希望される方は、往復はがきに「最先端生命科学20」と住所、氏名(ふりがな)、年齢、電話番号を記載し、返信用にも宛先を記載して下記宛てにお申し込みください。 **※切：2月9日(金) 必着**

[公益財団法人文京アカデミーHP](#)からも申し込み可。 **※切**を過ぎての申し込みは、電話でお問い合わせください。

〒112-0003 文京区春日1-16-21 アカデミー文京 学習推進係 ☎03-5803-1119 (平日9:00～17:00)

学際生命科学東京コンソーシアムは、東京医科歯科大学、お茶の水女子大学、学習院大学、北里大学と連携し、地域のみなさまと産官学連携によるイノベーションの推進に貢献します。