

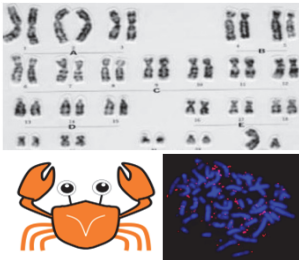
## 東京医科歯科大学難治疾患研究所市民公開講座 —最先端生命科学講座シリーズ 第7回—

東京医科歯科大学難治疾患研究所は、「難治疾患に挑む。」をミッションに掲げる研究所であり、2009年には文部科学大臣により難治疾患の全国共同研究拠点に認定されました。がん、心・血管病、神経疾患、骨・関節疾患、感染症・免疫病、生活習慣病など、幅広い領域にわたって研究していますが、本市民講座では、最先端の研究内容を一般の方々にわかりやすく紹介しています。今回は「がんと遺伝子・染色体」と「免疫応答」の研究を2人の講師がご紹介いたします。

日時：平成25年10月25日(金)午後7時～9時  
場所：文京区シビックセンター5階会議室C

### 講演 1 もっと知ろう！ がんと遺伝子・ 染色体のはなし

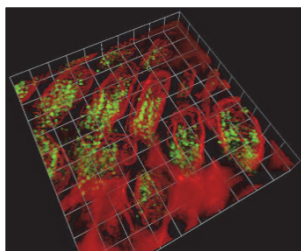
講師：井上 純



「がん」は遺伝子・染色体の異常によって引き起こる病気である事はよく知られています。最近の研究により、遺伝子異常には様々な種類があること、そして人によって異なることが分かってきました。今回、「がん」の遺伝子・染色体異常と医療への応用についてお話しします。

### 講演 2 見てみよう！ 免疫応答 (感染・アレルギー)

講師：安達貴弘



感染症からの生体防御、アレルギー疾患はもとより、最近では生活習慣病においても免疫反応が関与することが知られています。それら免疫反応を詳細に調べるため、免疫細胞の活性化を可視化できるマウスを作製しました。生体イメージングを利用して、生体内での複雑な免疫反応をリアルタイムで見たいましよう。

皆様のご参加をお待ちしております。(入場無料)

事前登録は不要ですが、予約を希望される方は文京区の担当まで住所・氏名・電話番号・「最先端生命科学7」を記した往復はがきでお申込み下さい(区ホームページからも申込可)。

©〒112-8555 文京区アカデミー推進課 ☎(5803)1307

共 催： 学際生命科学東京コンソーシアムは東京医科歯科大学、お茶の水女子大学、学習院大学、北里大学と連携し、地域のみなさまと産官学連携によるイノベーションの推進に貢献します。