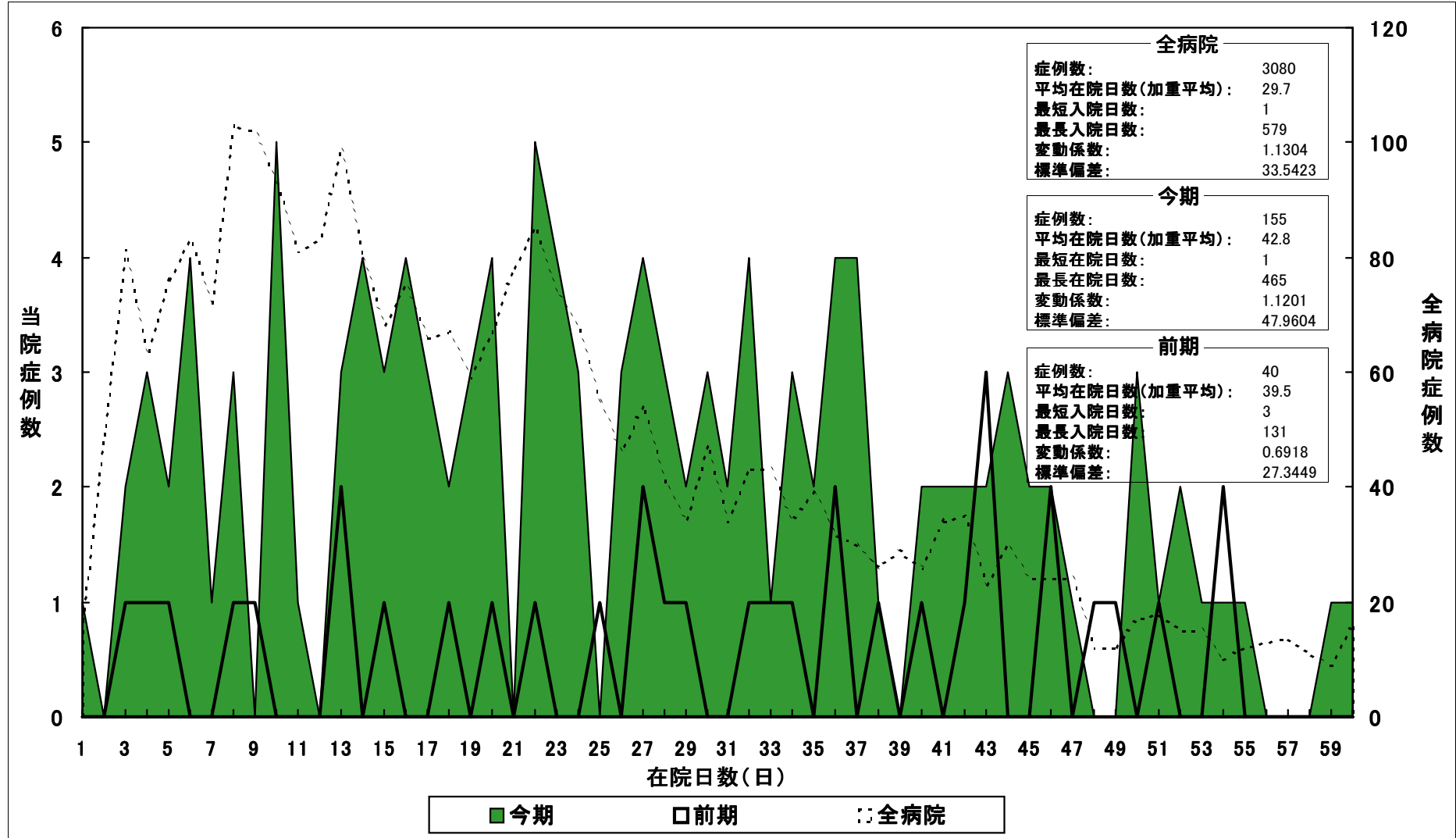


病院コード： 01
1997年-1998年

在院日数度数分布

(当院今期症例数順位： 11)

DRG 203 肝胆管系または膵臓の悪性腫瘍



※「症例数」は、「実症例数」を使用しています。また、前期で症例が発生していない場合には前期の欄は空欄になります。

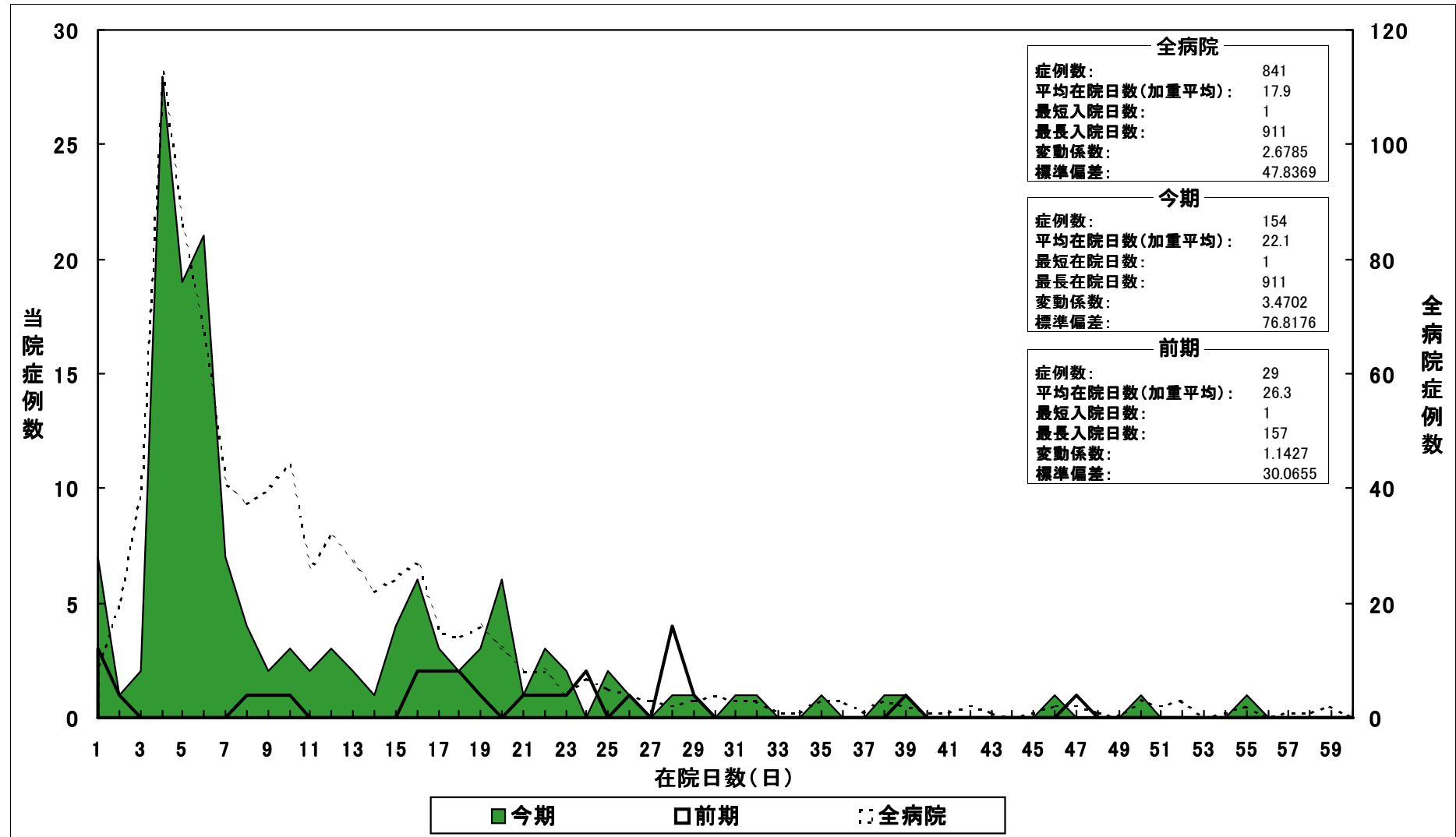
※最長在院日数が10000日以上の場合には、「9999」と表示しています。

病院コード： 01
1997年-1998年

在院日数度数分布

(当院今期症例数順位： 12)

DRG 20 ウイルス髄膜炎除く、神経系の感染症



※「症例数」は、「実症例数」を使用しています。また、前期で症例が発生していない場合には前期の欄は空欄になります。

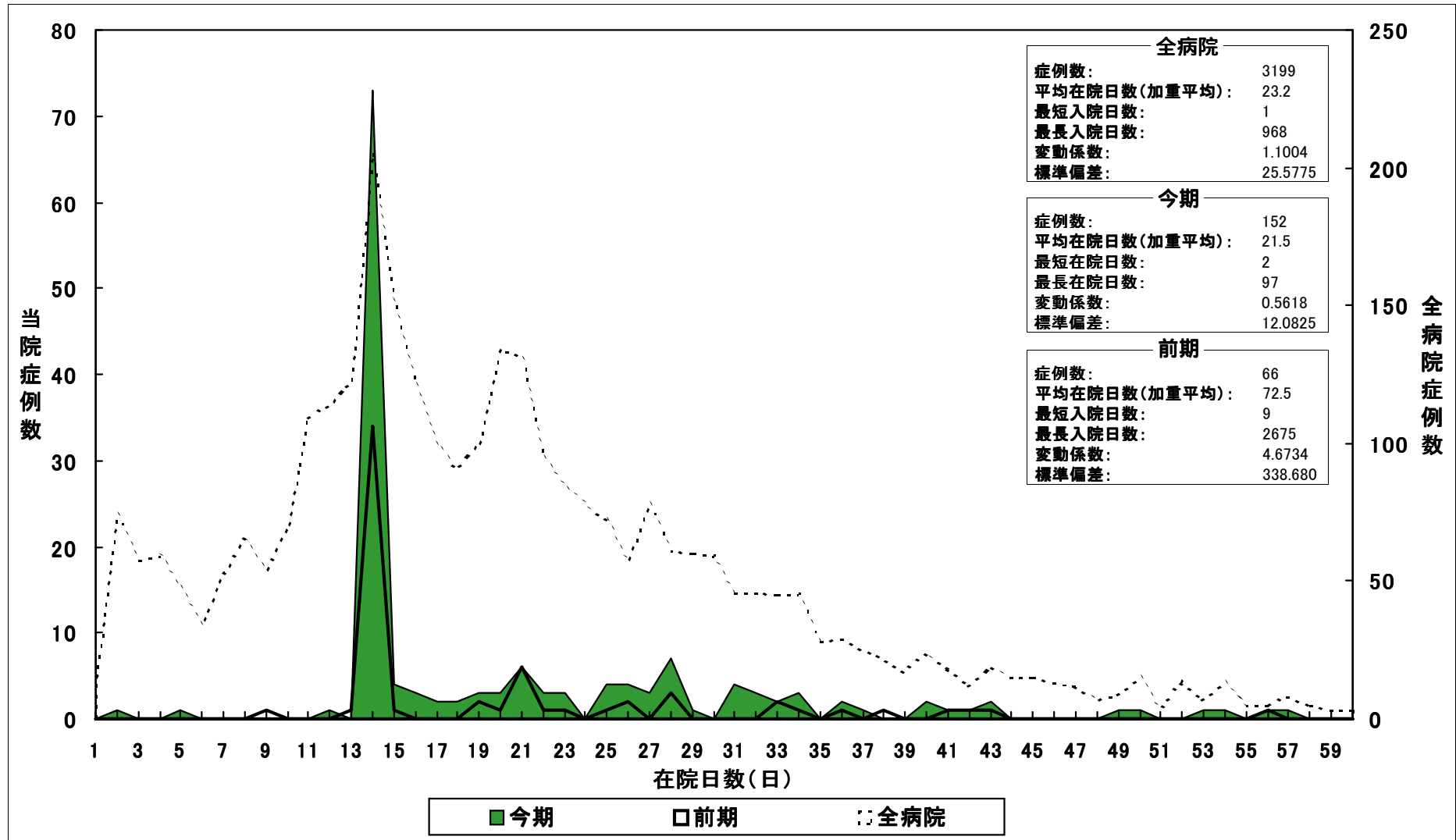
※最長在院日数が10000日以上の場合には、「9999」と表示しています。

病院コード： 01
1997年-1998年

在院日数度数分布

(当院今期症例数順位： 13)

DRG 294 糖尿病、年齢36歳以上



※「症例数」は、「実症例数」を使用しています。また、前期で症例が発生していない場合には前期の欄は空欄になります。

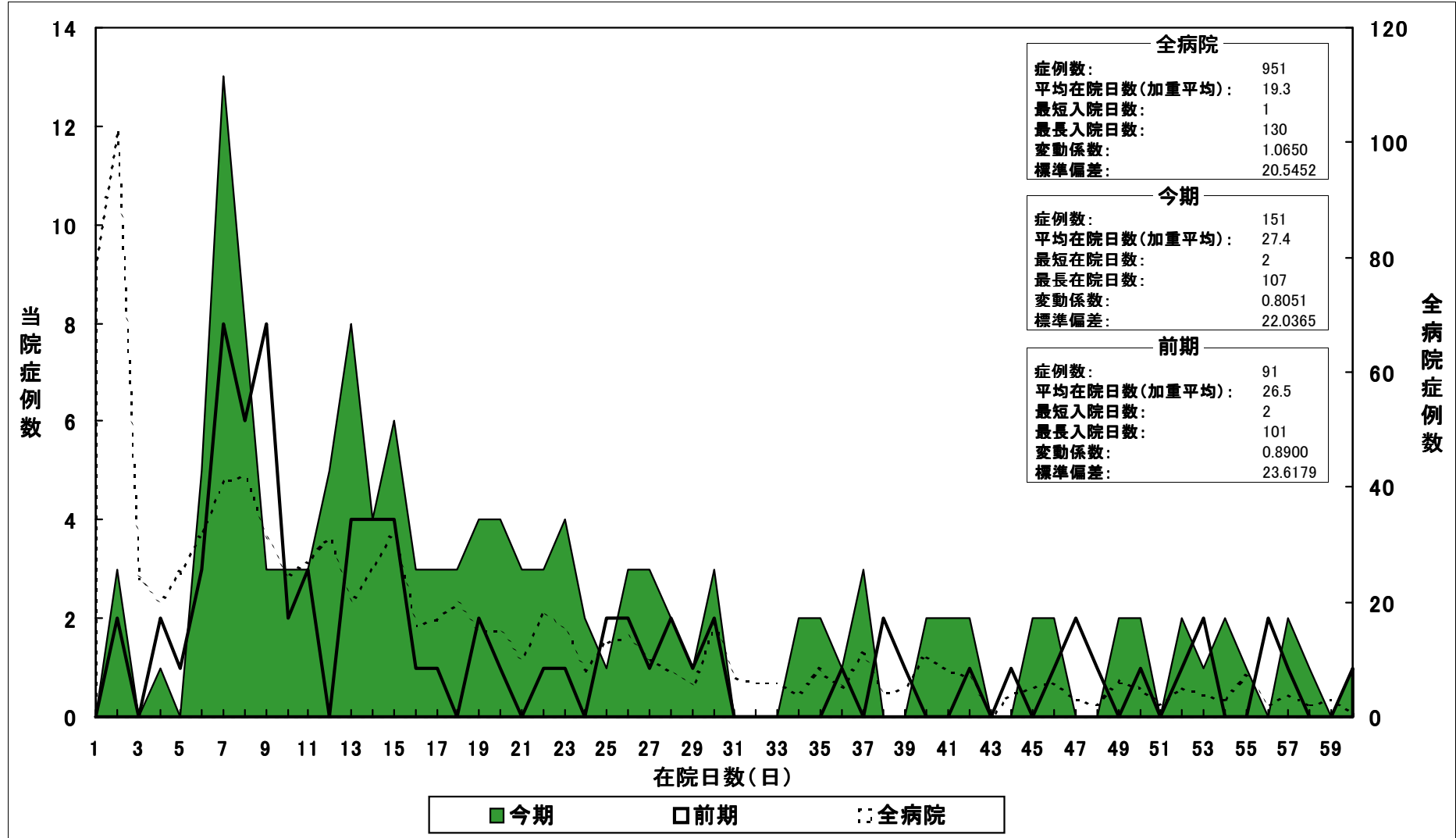
※最長在院日数が10000日以上の場合には、「9999」と表示しています。

病院コード： 01
1997年-1998年

在院日数度数分布

(当院今期症例数順位： 14)

DRG 382 偽陣痛



※「症例数」は、「実症例数」を使用しています。また、前期で症例が発生していない場合には前期の欄は空欄になります。

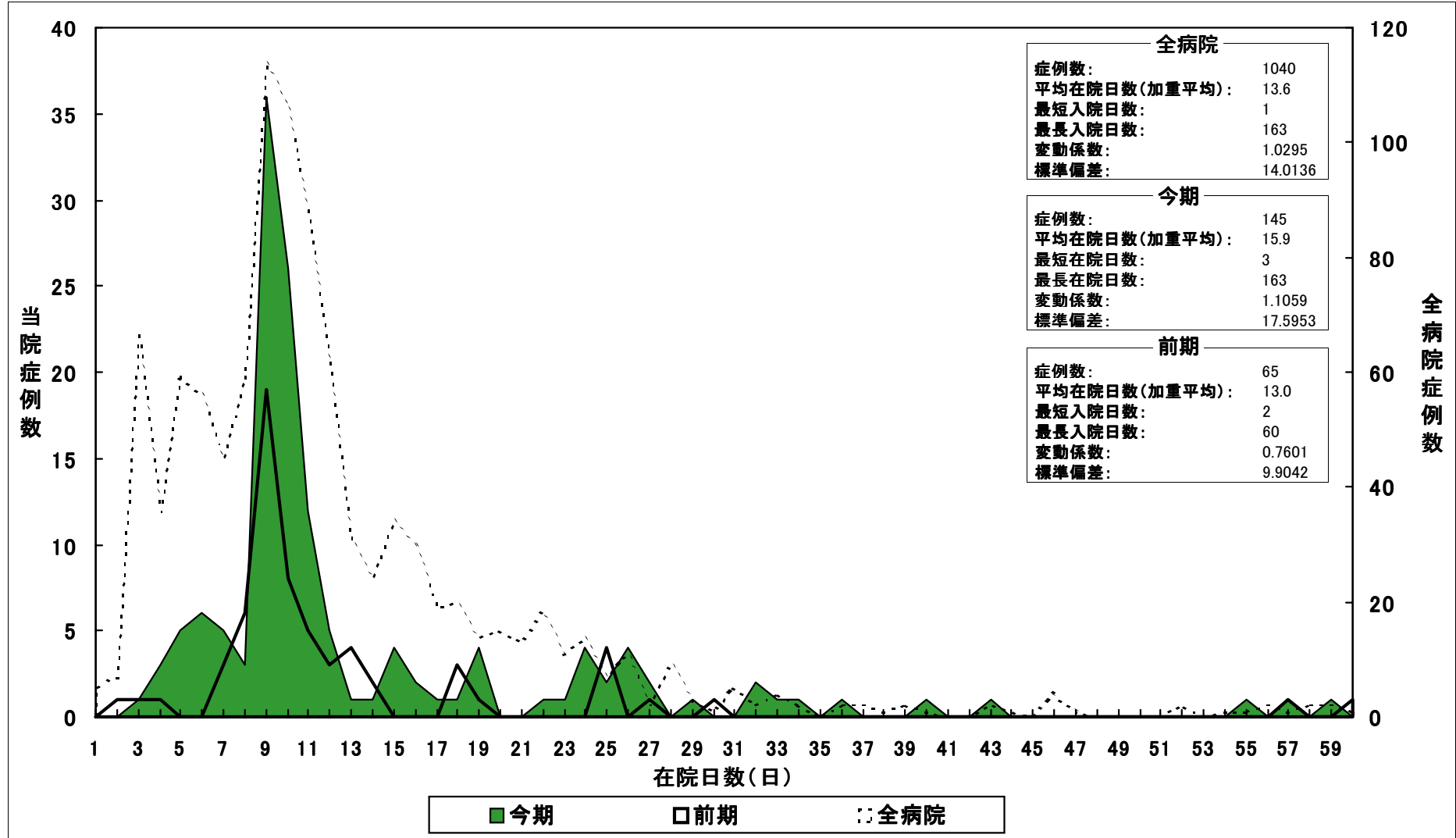
※最長在院日数が10000日以上の場合には、「9999」と表示しています。

病院コード： 01
1997年-1998年

在院日数度数分布

(当院今期症例数順位： 15)

DRG 55 耳、鼻、口、喉のその他の処置



※「症例数」は、「実症例数」を使用しています。また、前期で症例が発生していない場合には前期の欄は空欄になります。

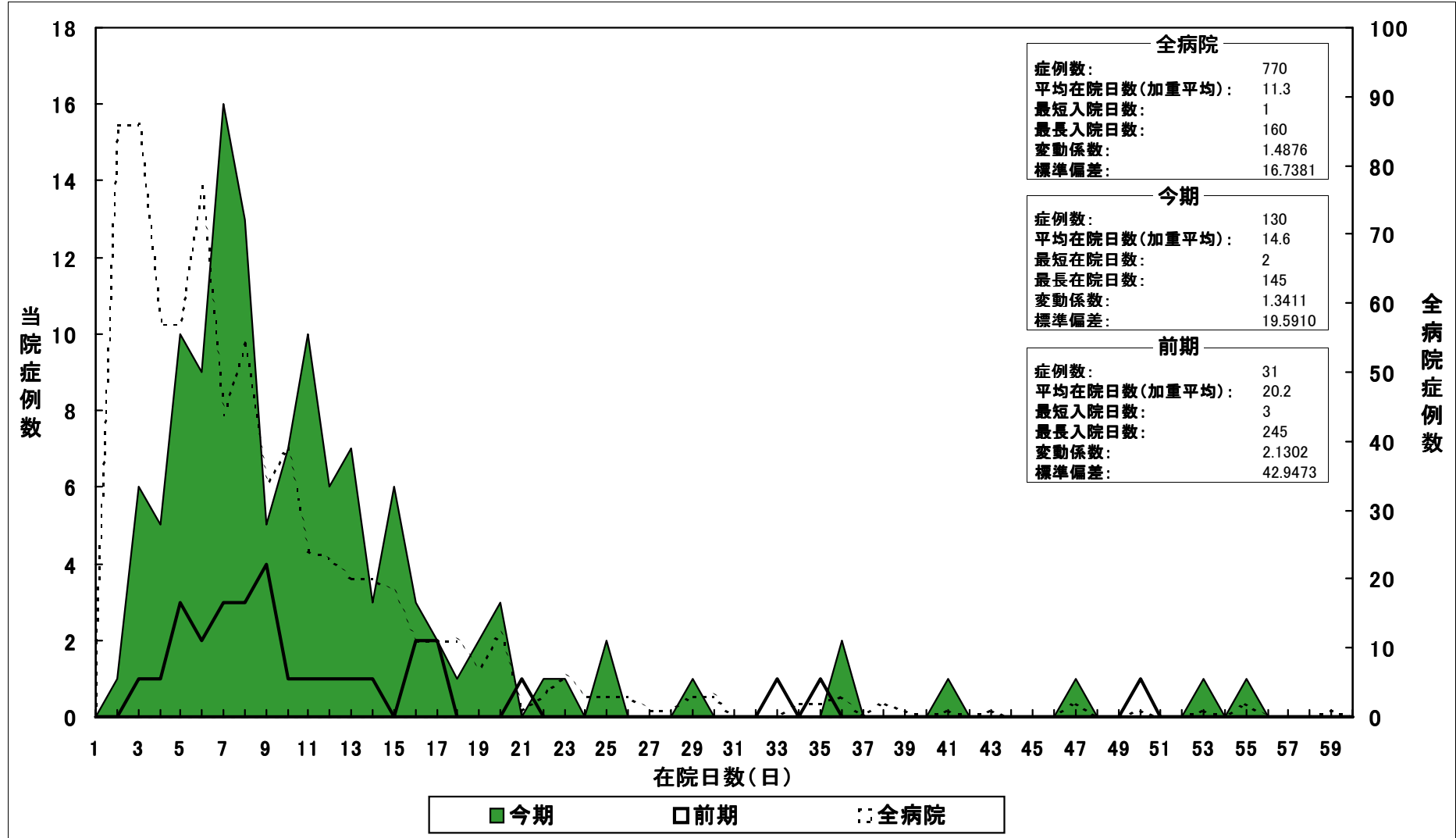
※最長在院日数が10000日以上の場合には、「9999」と表示しています。

病院コード： 01
1997年-1998年

在院日数度数分布

(当院今期症例数順位： 16)

DRG 270 合併症を伴わない、その他の皮膚、皮下組織、乳房処置



※「症例数」は、「実症例数」を使用しています。また、前期で症例が発生していない場合には前期の欄は空欄になります。

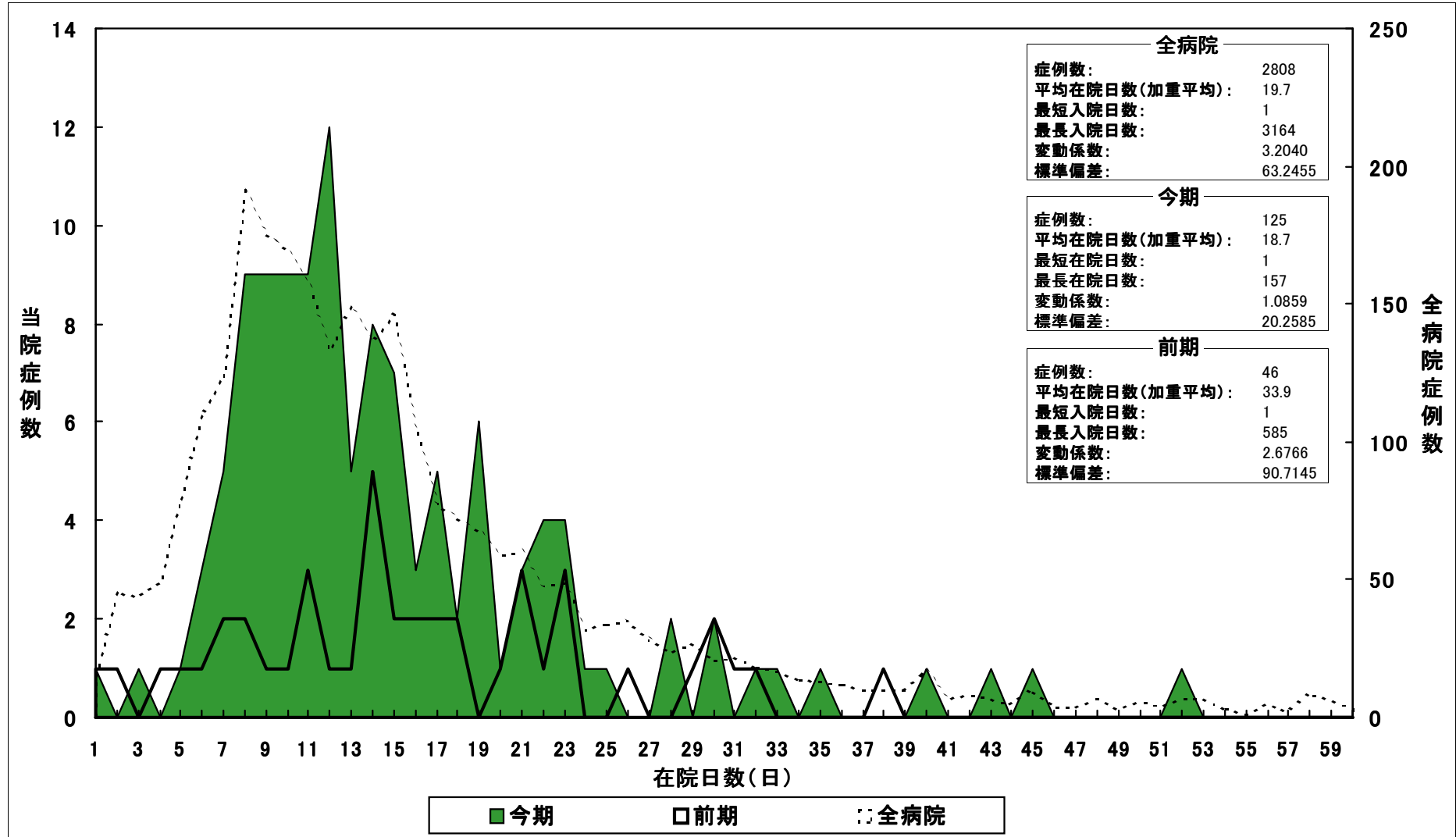
※最長在院日数が10000日以上の場合には、「9999」と表示しています。

病院コード： 01
1997年-1998年

在院日数度数分布

(当院今期症例数順位： 17)

DRG 90 合併症を伴わない、単純肺炎および胸膜炎、年齢18歳以上



※「症例数」は、「実症例数」を使用しています。また、前期で症例が発生していない場合には前期の欄は空欄になります。

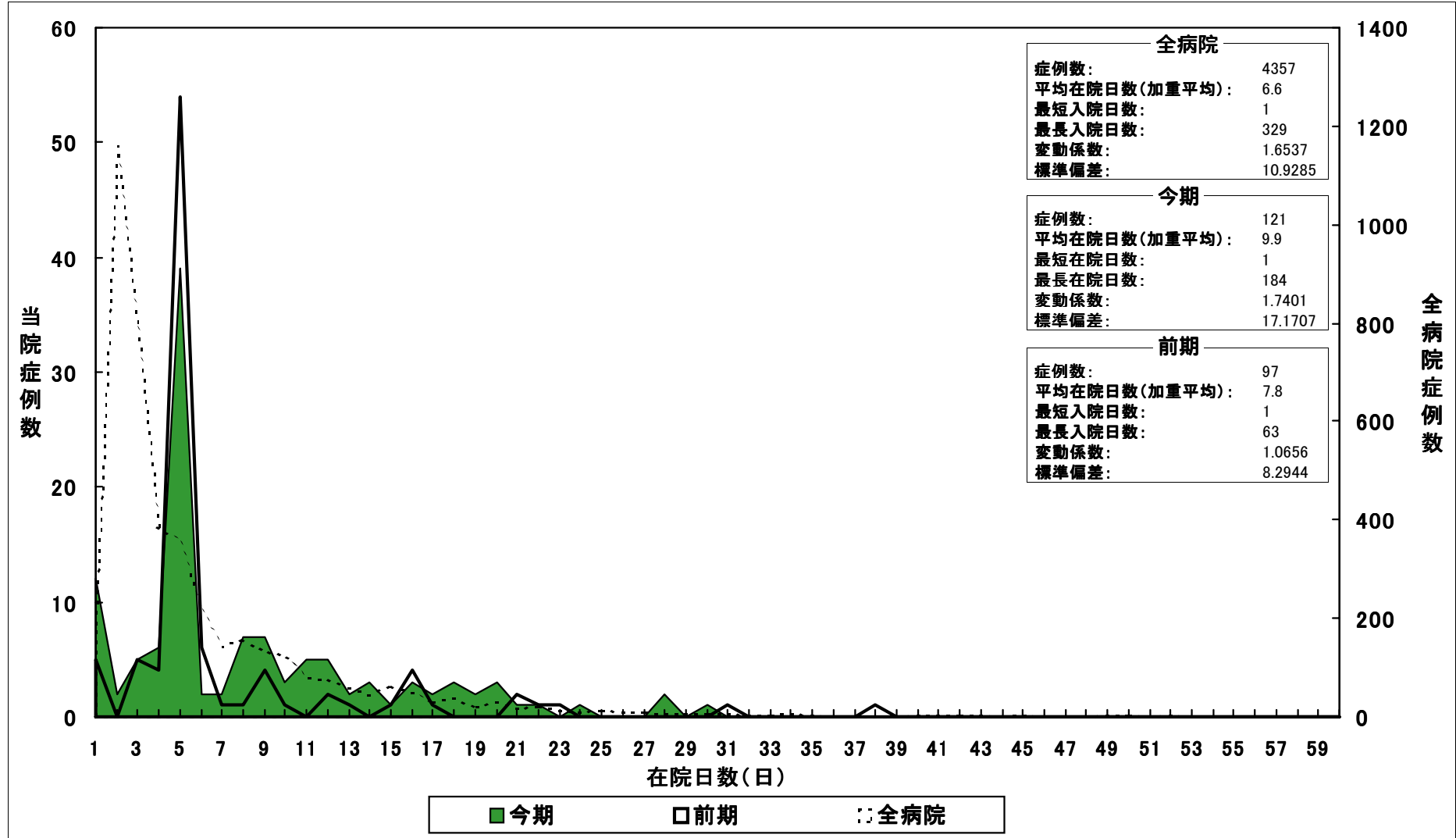
※最長在院日数が10000日以上の場合には、「9999」と表示しています。

病院コード： 01
1997年-1998年

在院日数度数分布

(当院今期症例数順位： 18)

DRG 189 合併症を伴わない、その他の消化器系の診断、年齢18歳以上



※「症例数」は、「実症例数」を使用しています。また、前期で症例が発生していない場合には前期の欄は空欄になります。

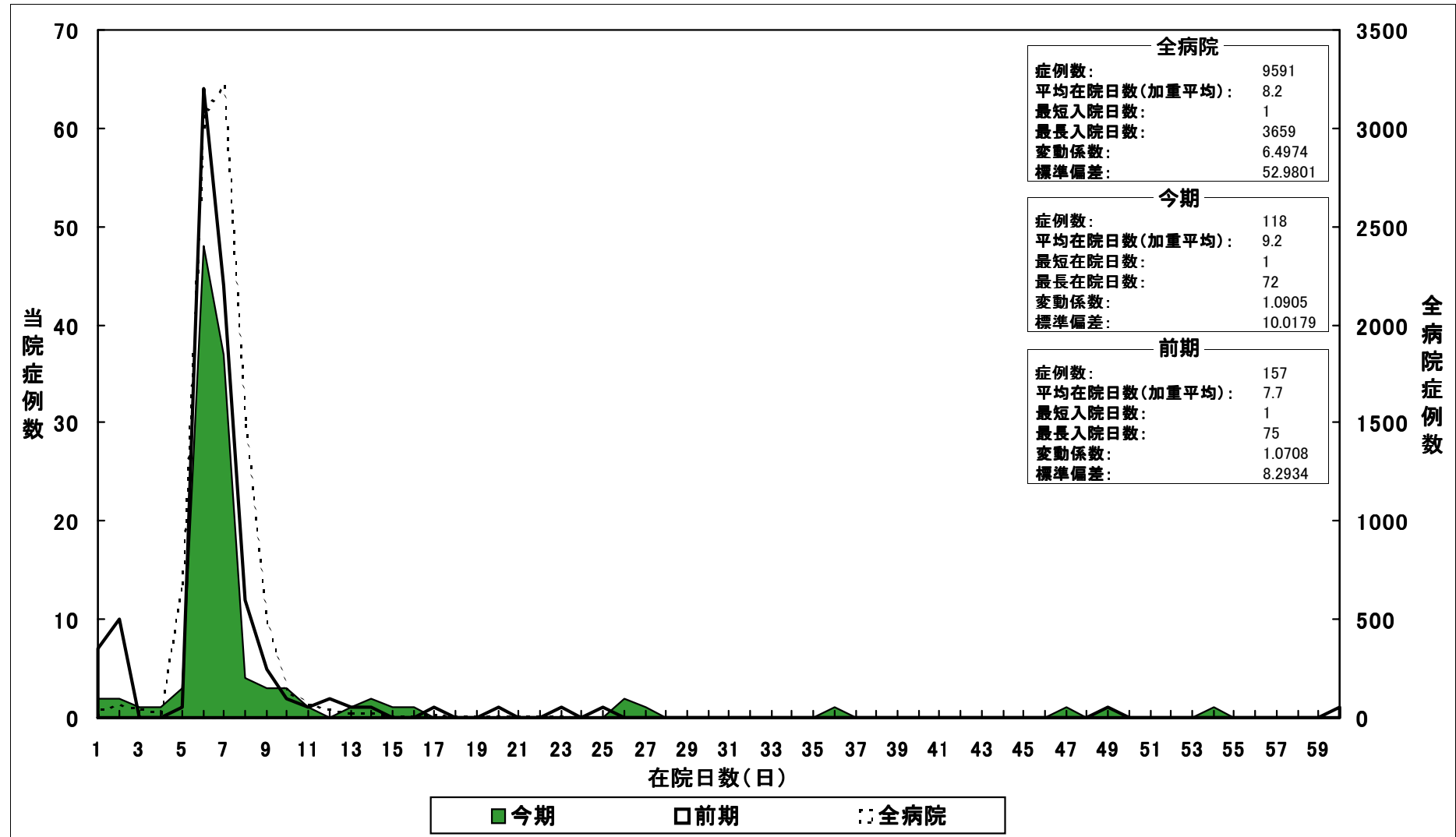
※最長在院日数が10000日以上の場合には、「9999」と表示しています。

病院コード： 01
1997年-1998年

在院日数度数分布

(当院今期症例数順位： 19)

DRG 373 合併症を伴わない、膣式分娩



※「症例数」は、「実症例数」を使用しています。また、前期で症例が発生していない場合には前期の欄は空欄になります。

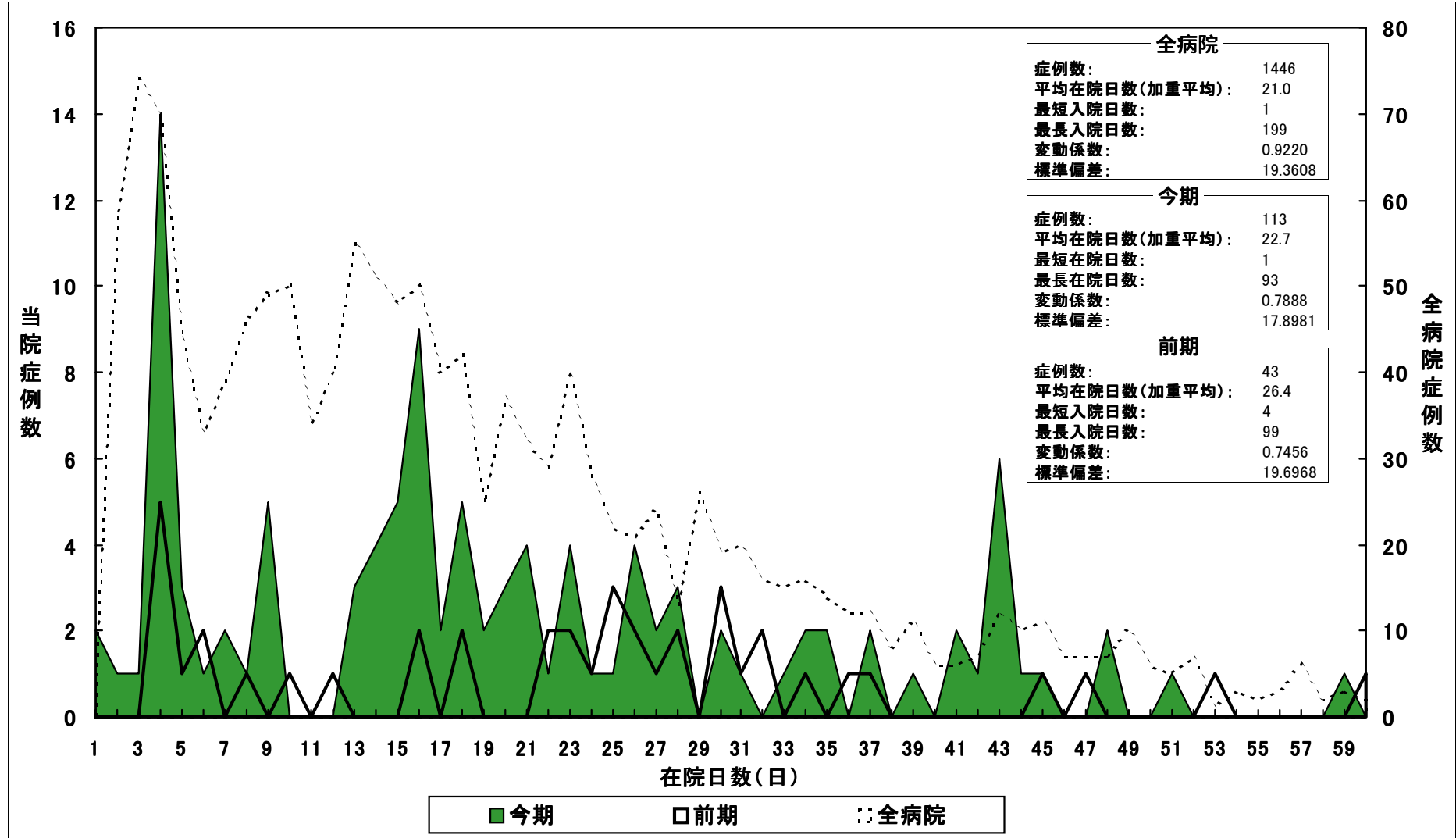
※最長在院日数が10000日以上の場合には、「9999」と表示しています。

病院コード： 01
1997年-1998年

在院日数度数分布

(当院今期症例数順位： 20)

DRG 206 合併症を伴わない、悪性腫瘍、肝硬変、アルコール性肝炎を除く、肝疾患



※「症例数」は、「実症例数」を使用しています。また、前期で症例が発生していない場合には前期の欄は空欄になります。

※最長在院日数が10000日以上の場合には、「9999」と表示しています。