

.個別診断

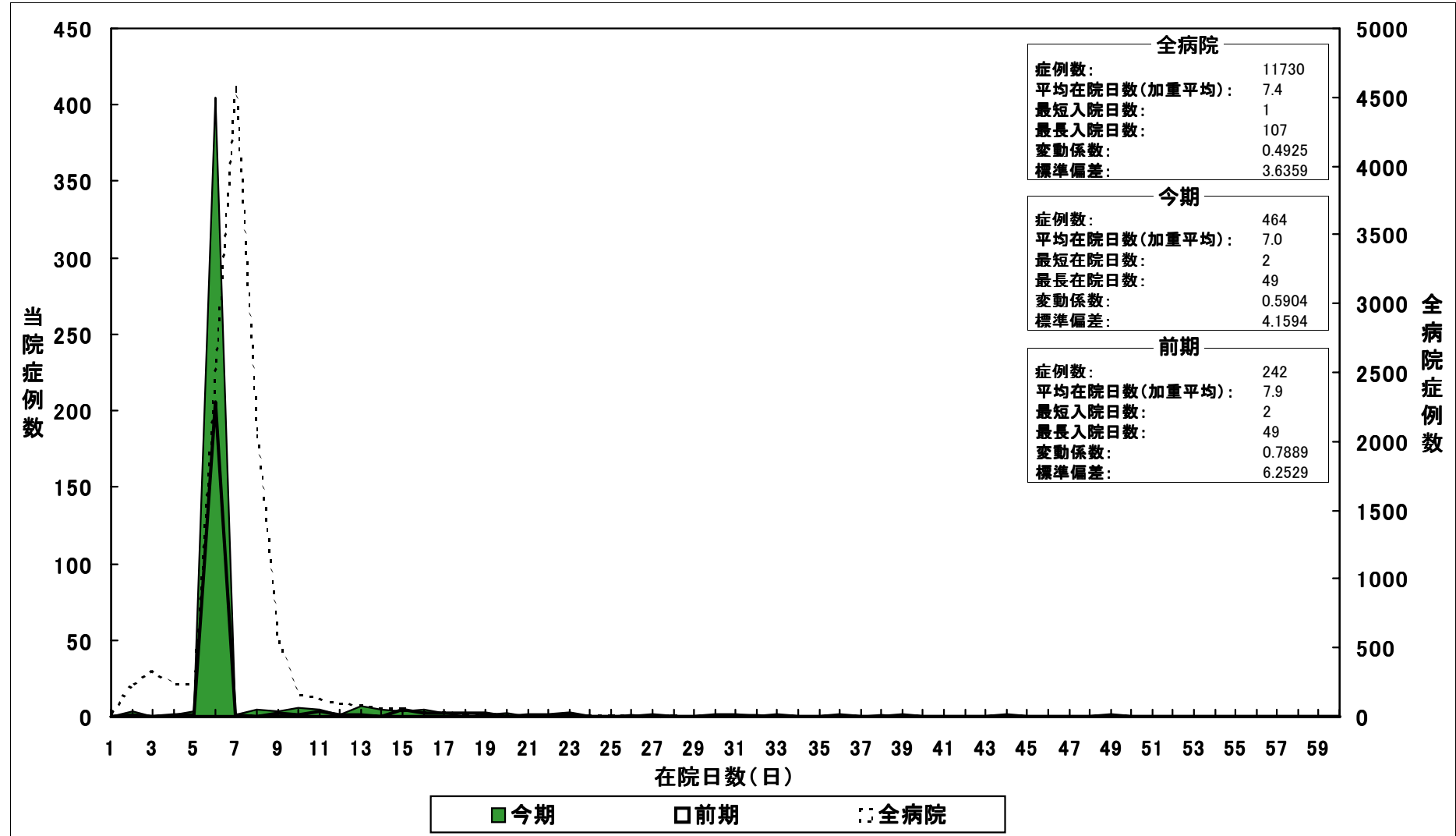
昨年度との比較

病院コード： 01
1997年-1998年

在院日数度数分布

(当院今期症例数順位： 1)

DRG 629 新生児、出生時体重2,500グラム以上、主要外科的処置を伴わないもの、正常な新生児診断



※「症例数」は、「実症例数」を使用しています。また、前期で症例が発生していない場合には前期の欄は空欄になります。

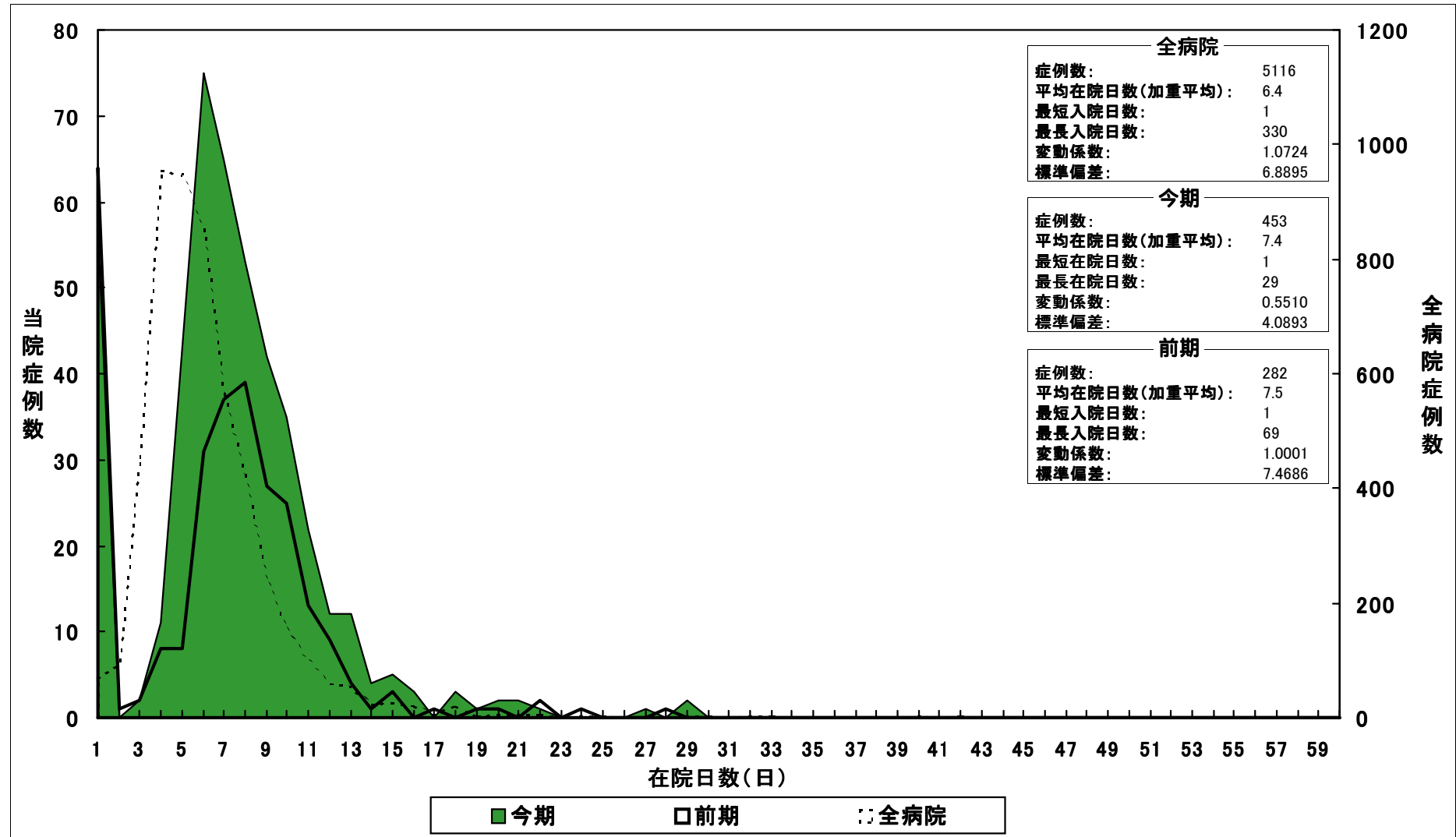
※最長在院日数が10000日以上の場合には、「9999」と表示しています。

病院コード： 01
1997年-1998年

在院日数度数分布

(当院今期症例数順位： 2)

DRG 775 合併症を伴わない、気管支炎および喘息、年齢0-17歳



※「症例数」は、「実症例数」を使用しています。また、前期で症例が発生していない場合には前期の欄は空欄になります。

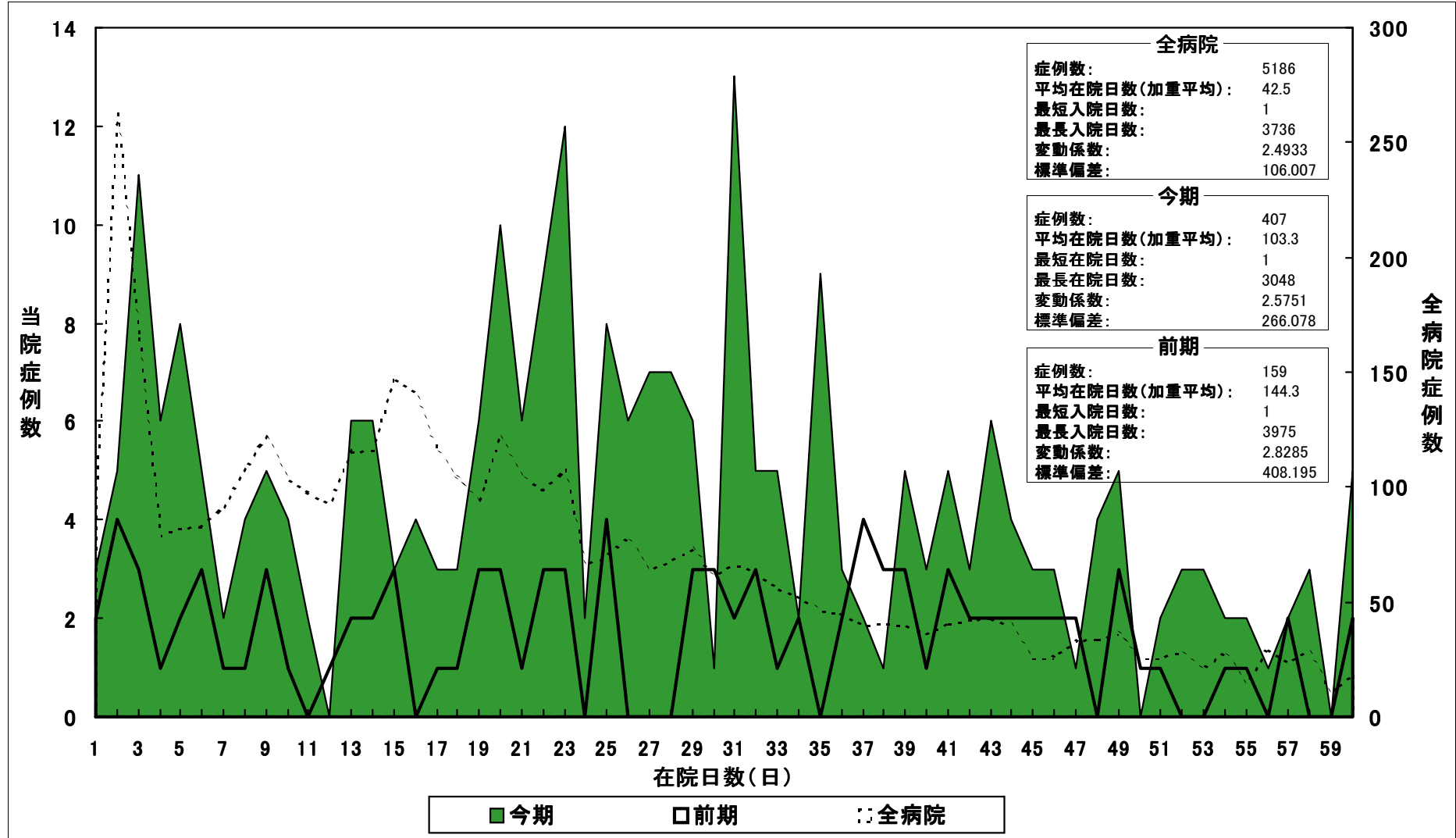
※最長在院日数が10000日以上の場合には、「9999」と表示しています。

病院コード： 01
1997年-1998年

在院日数度数分布

(当院今期症例数順位： 3)

DRG 14 一過性(脳)虚血発作除く、特異性脳血管疾患



※「症例数」は、「実症例数」を使用しています。また、前期で症例が発生していない場合には前期の欄は空欄になります。

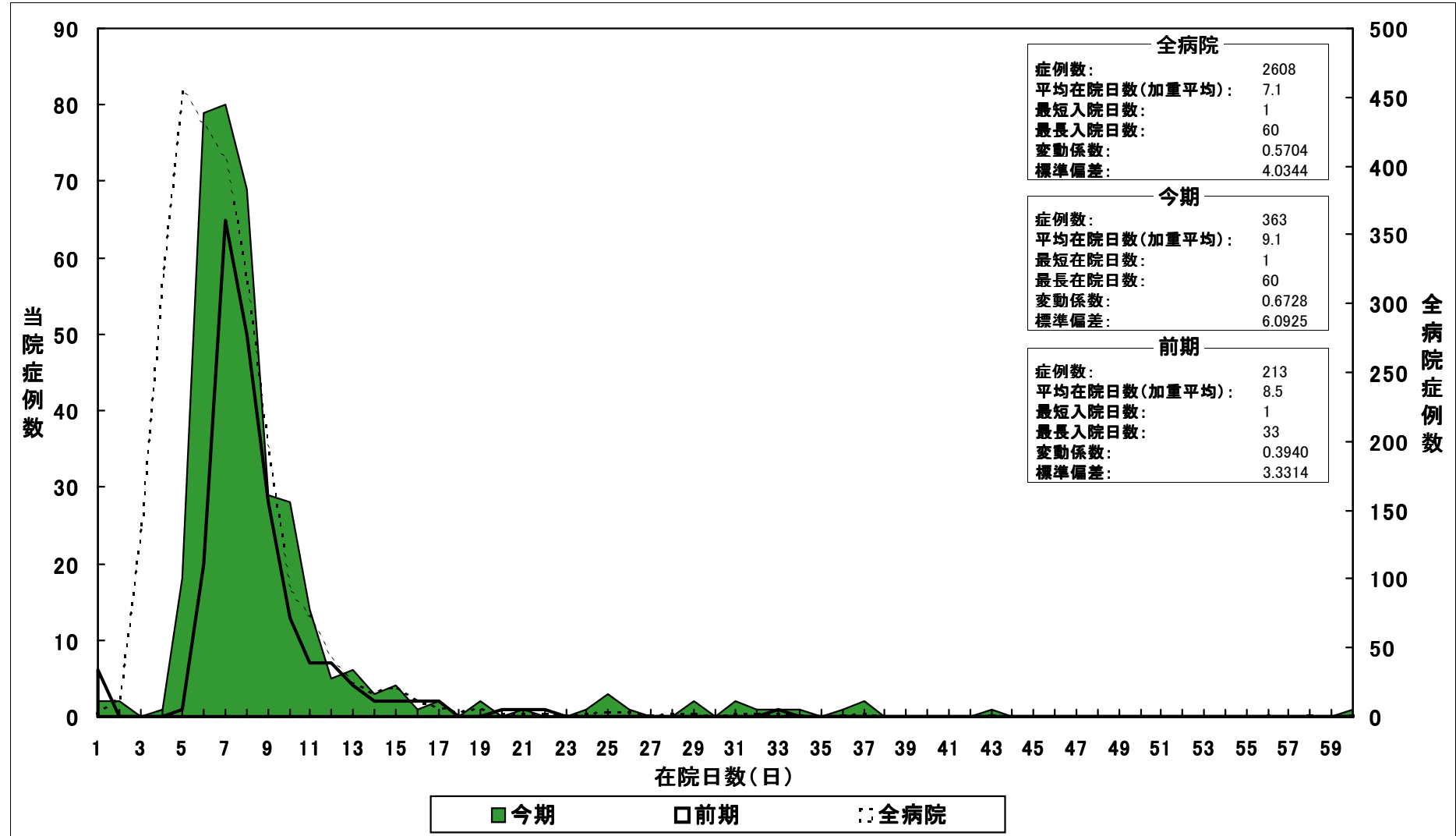
※最長在院日数が10000日以上の場合には、「9999」と表示しています。

病院コード： 01
1997年-1998年

在院日数度数分布

(当院今期症例数順位： 4)

DRG 773 合併症を伴わない、単純肺炎および胸膜炎、年齢0-17歳



※「症例数」は、「実症例数」を使用しています。また、前期で症例が発生していない場合には前期の欄は空欄になります。

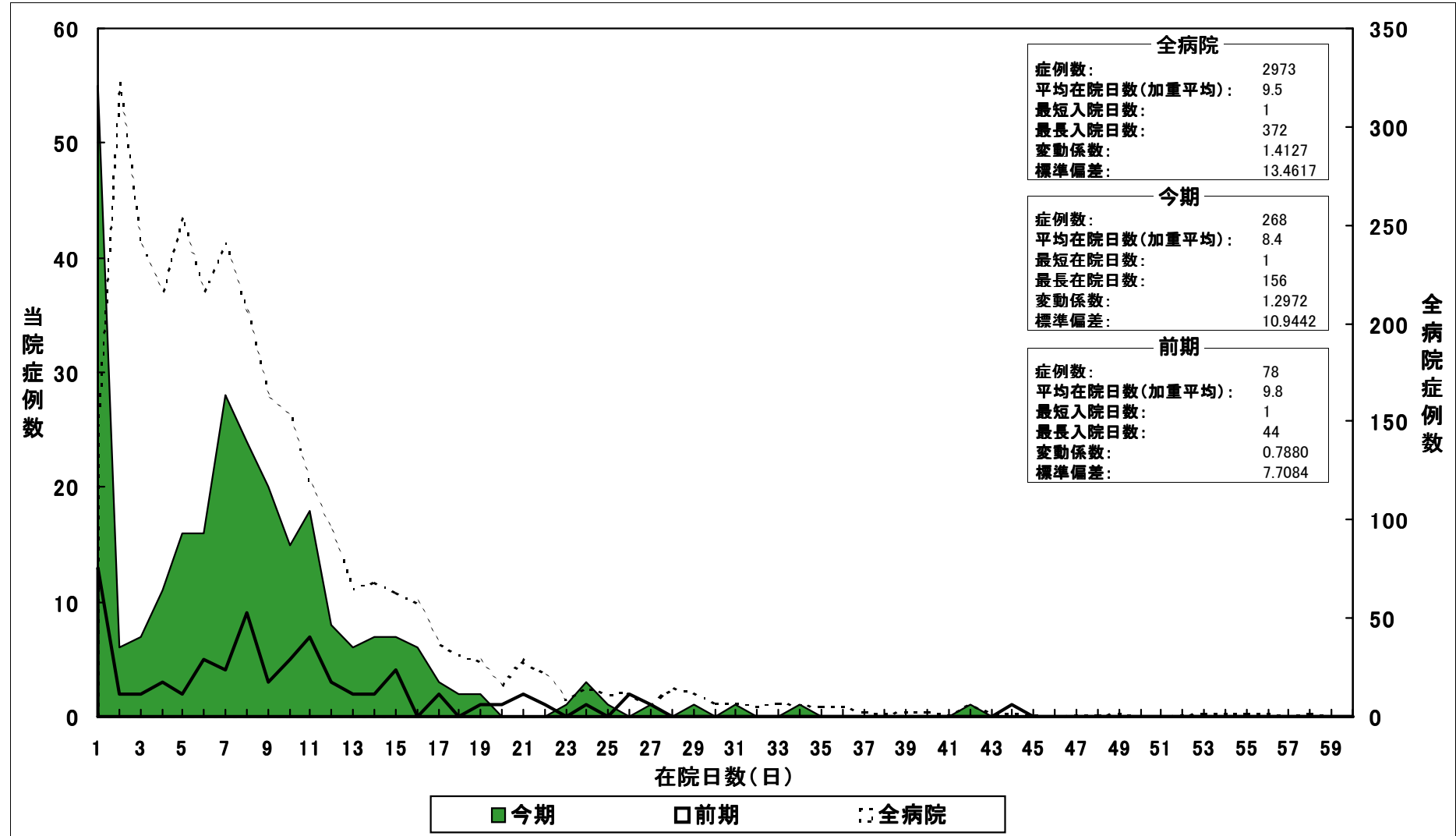
※最長在院日数が10000日以上の場合には、「9999」と表示しています。

病院コード： 01
1997年-1998年

在院日数度数分布

(当院今期症例数順位： 5)

DRG 183 合併症を伴わない、食道炎、胃腸炎、その他の消化器疾患、年齢18歳以上



※「症例数」は、「実症例数」を使用しています。また、前期で症例が発生していない場合には前期の欄は空欄になります。

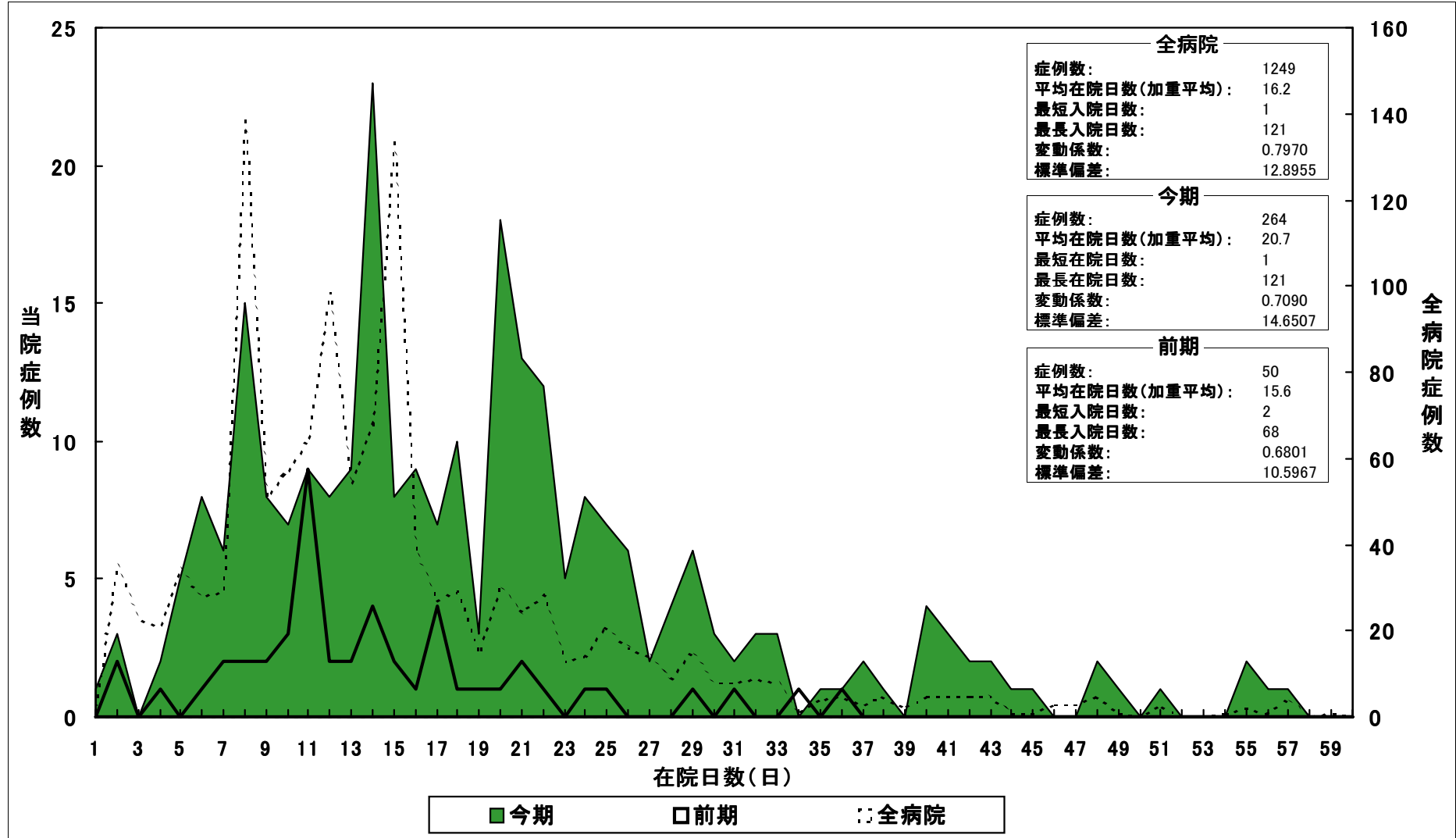
※最長在院日数が10000日以上の場合には、「9999」と表示しています。

病院コード： 01
1997年-1998年

在院日数度数分布

(当院今期症例数順位： 6)

DRG 47 合併症を伴わない、その他の眼疾患、年齢18歳以上



※「症例数」は、「実症例数」を使用しています。また、前期で症例が発生していない場合には前期の欄は空欄になります。

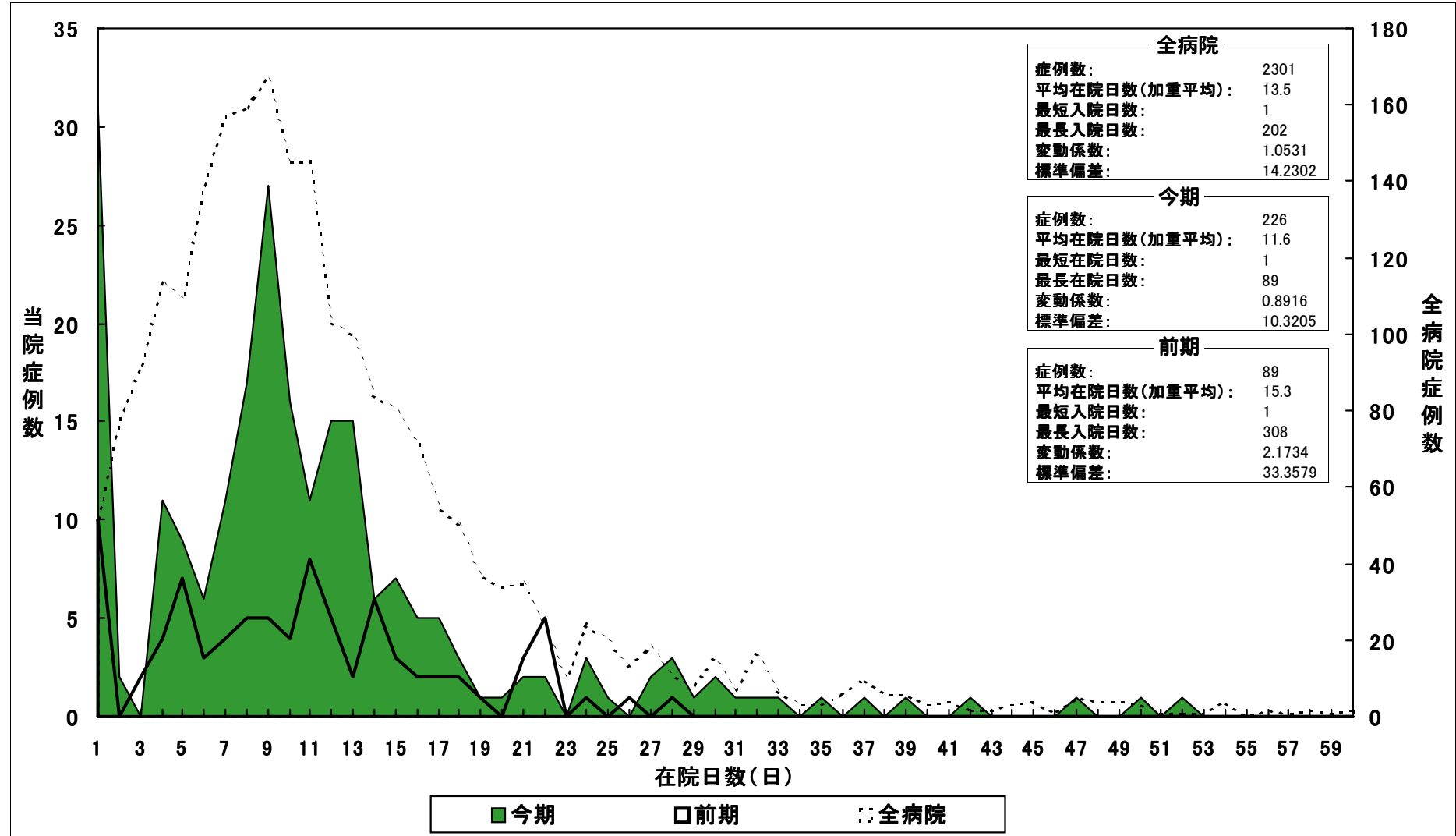
※最長在院日数が10000日以上の場合には、「9999」と表示しています。

病院コード： 01
1997年-1998年

在院日数度数分布

(当院今期症例数順位： 7)

DRG 97 合併症を伴わない、気管支炎および喘息、年齢18歳以上



※「症例数」は、「実症例数」を使用しています。また、前期で症例が発生していない場合には前期の欄は空欄になります。

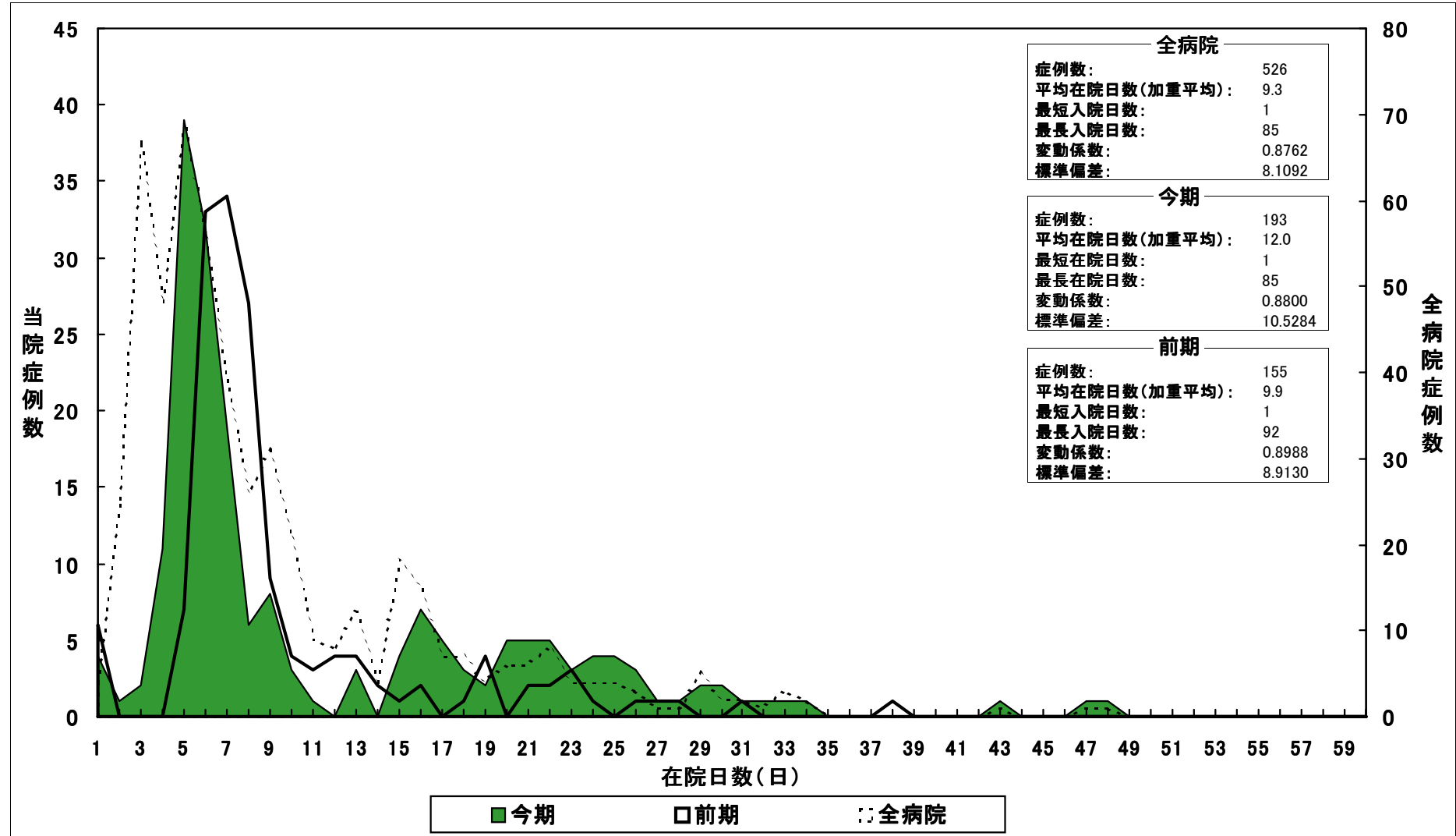
※最長在院日数が10000日以上の場合には、「9999」と表示しています。

病院コード： 01
1997年-1998年

在院日数度数分布

(当院今期症例数順位： 8)

DRG 21 ウイルス性髄膜炎



※「症例数」は、「実症例数」を使用しています。また、前期で症例が発生していない場合には前期の欄は空欄になります。

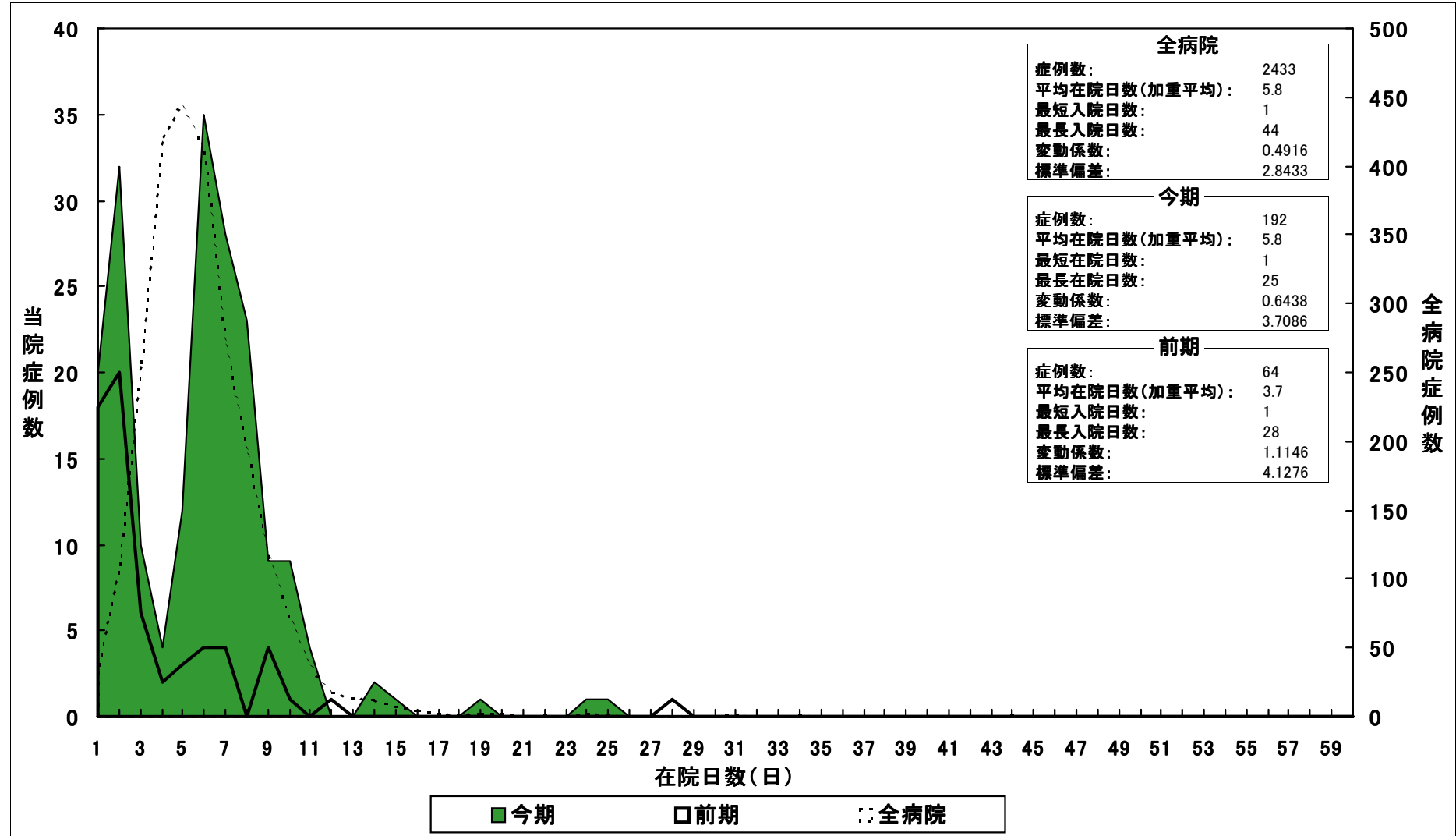
※最長在院日数が10000日以上の場合には、「9999」と表示しています。

病院コード： 01
1997年-1998年

在院日数度数分布

(当院今期症例数順位： 9)

DRG 70 中耳炎および上気道感染、年齢0-17歳



※「症例数」は、「実症例数」を使用しています。また、前期で症例が発生していない場合には前期の欄は空欄になります。

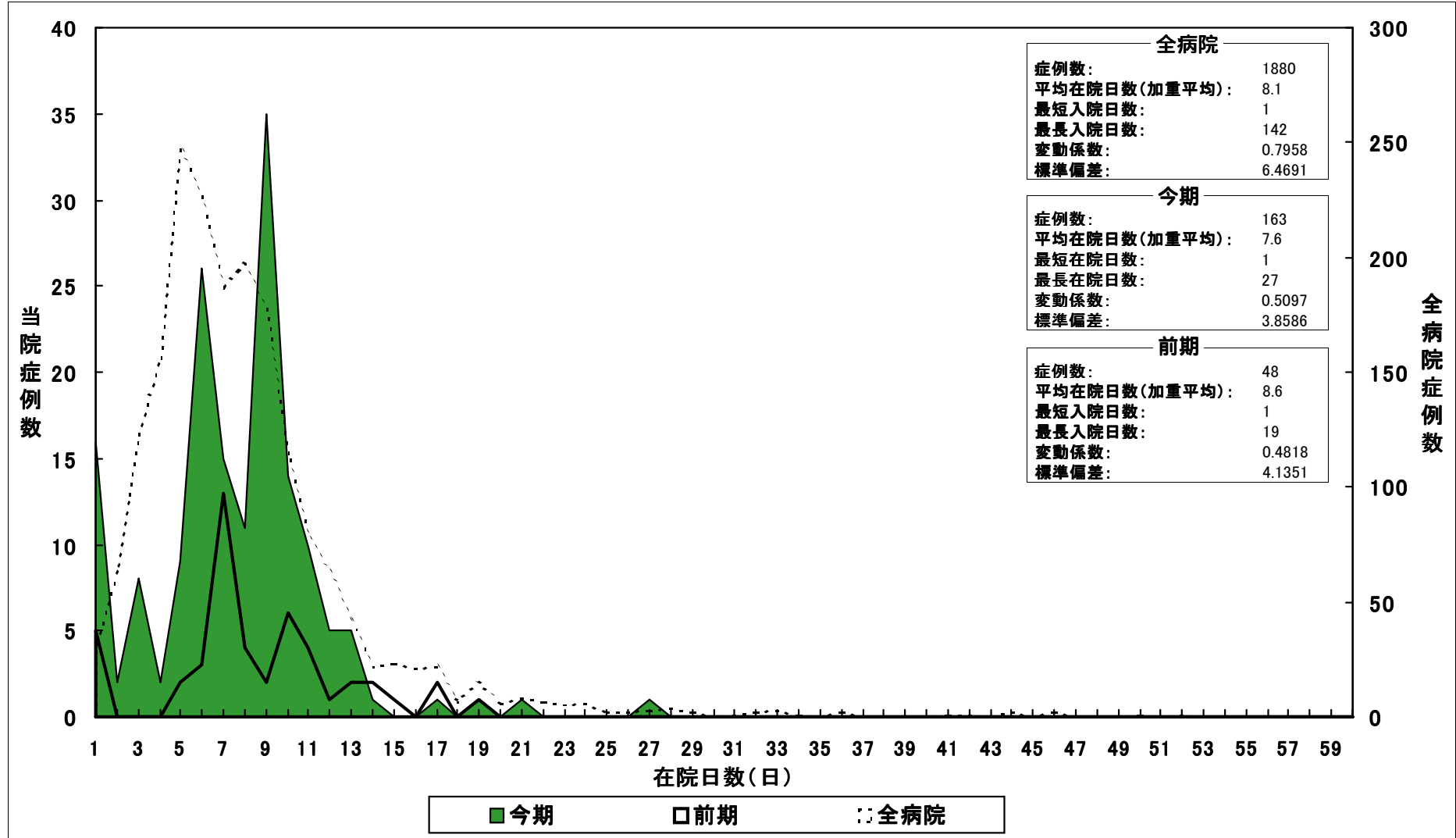
※最長在院日数が10000日以上の場合には、「9999」と表示しています。

病院コード： 01
1997年-1998年

在院日数度数分布

(当院今期症例数順位： 10)

DRG 69 合併症を伴わない、中耳炎および上気道感染、年齢18歳以上



※「症例数」は、「実症例数」を使用しています。また、前期で症例が発生していない場合には前期の欄は空欄になります。

※最長在院日数が10000日以上の場合には、「9999」と表示しています。