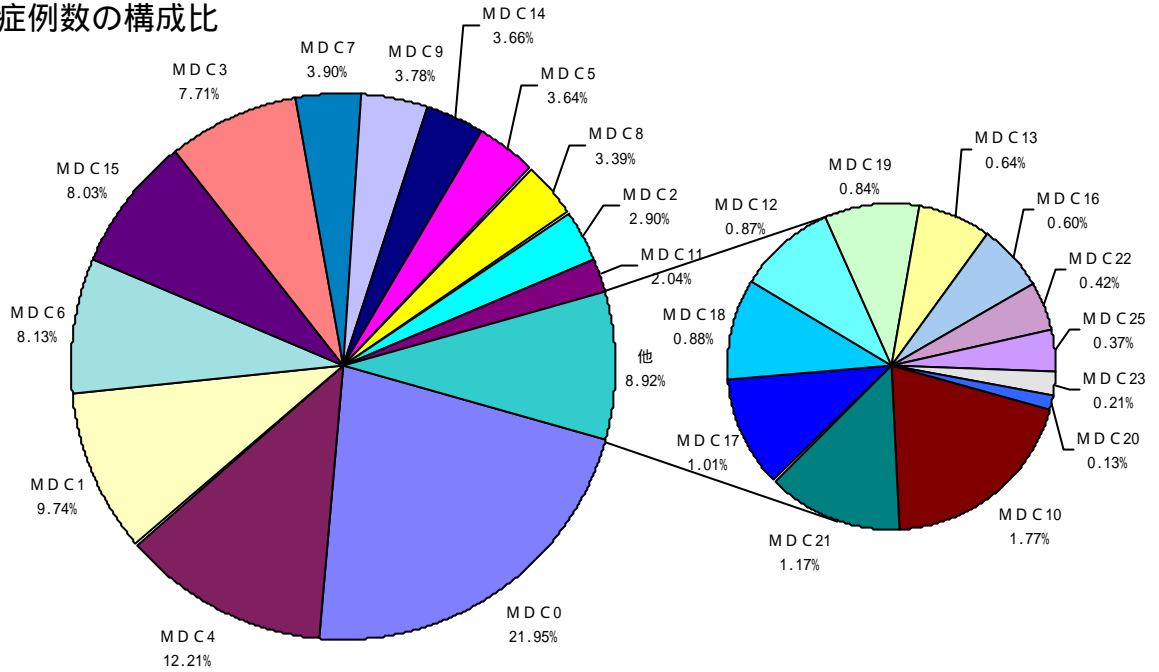
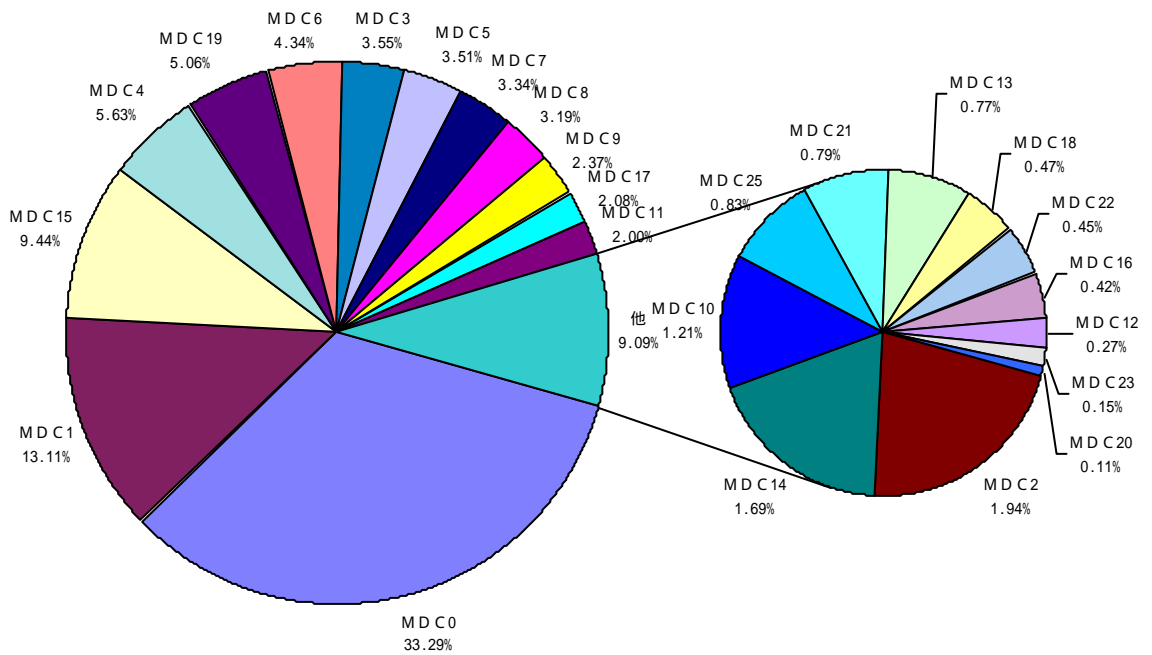


01病院 MDC別推定症例数およびコストの構成比

推定症例数の構成比

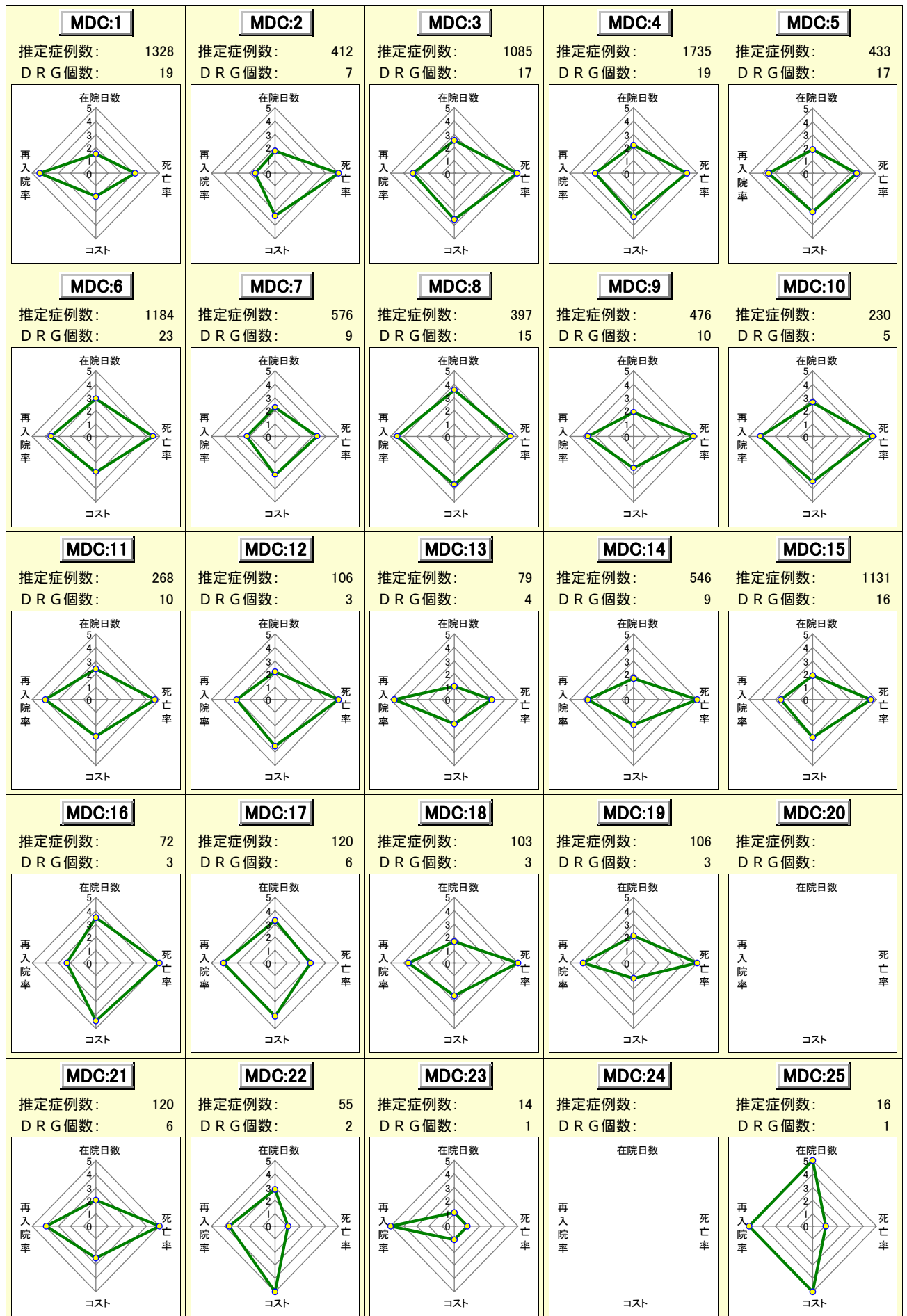


コストの構成比



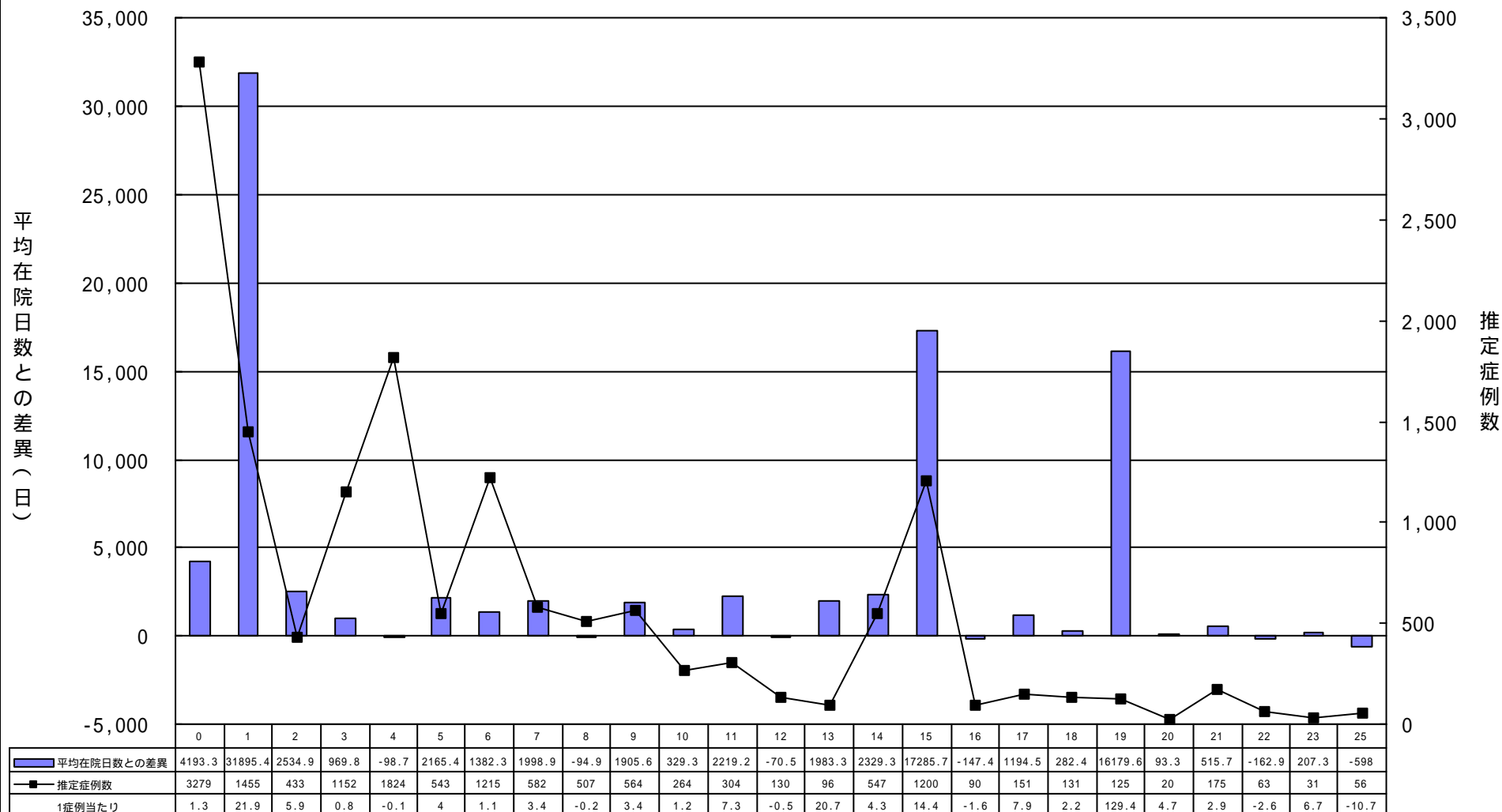
病院: 01

MDC別レーダーチャート



※各DRG毎に偏差値を求めた後、5段階評価しMDC別に集約しております。(加重平均)
注)集約したDRGは推定症例数が10症例以上かつ発生病院が2件以上のものです。

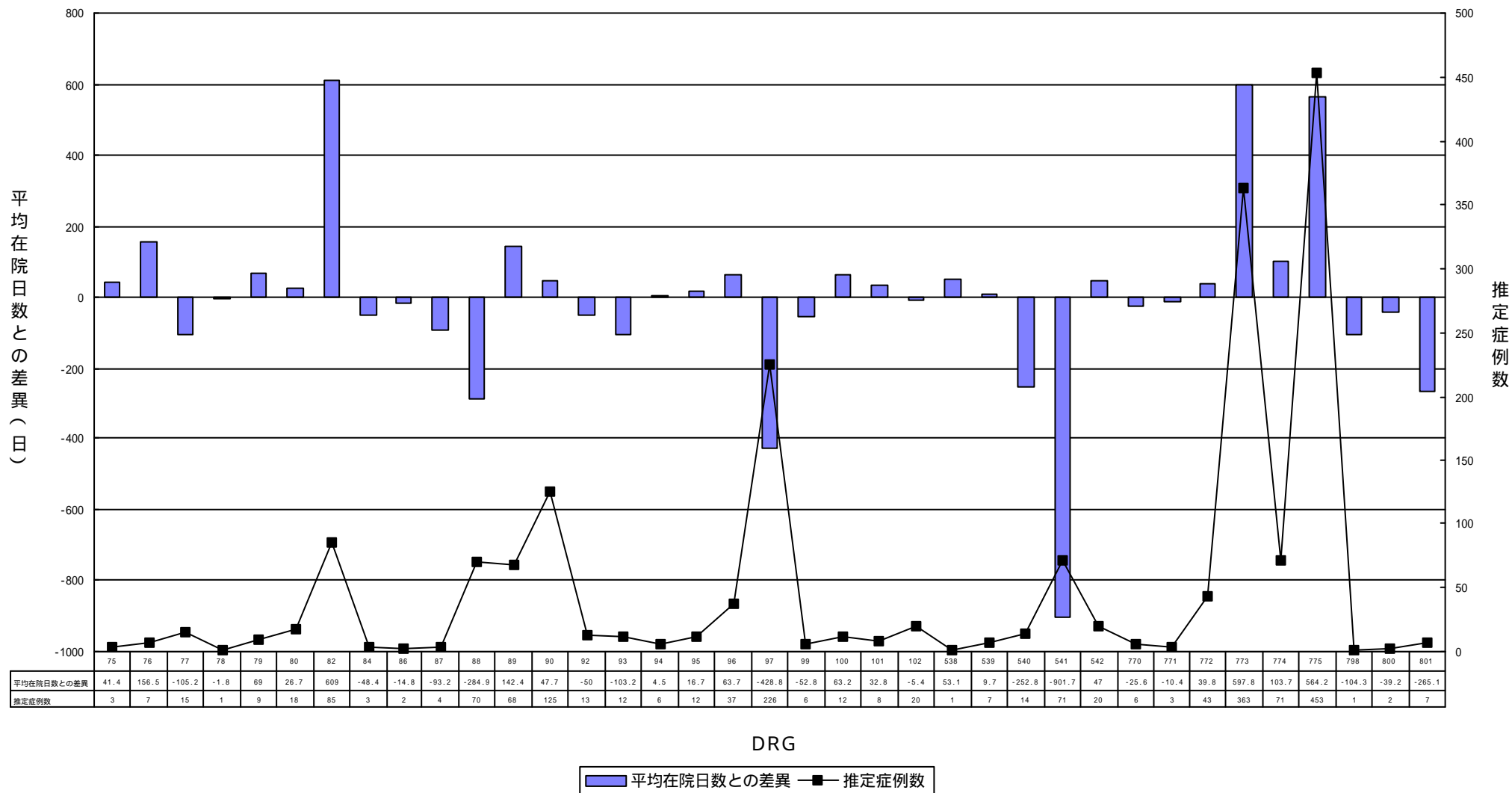
No.01病院と全病院との在院日数差異比較 (MDC別)



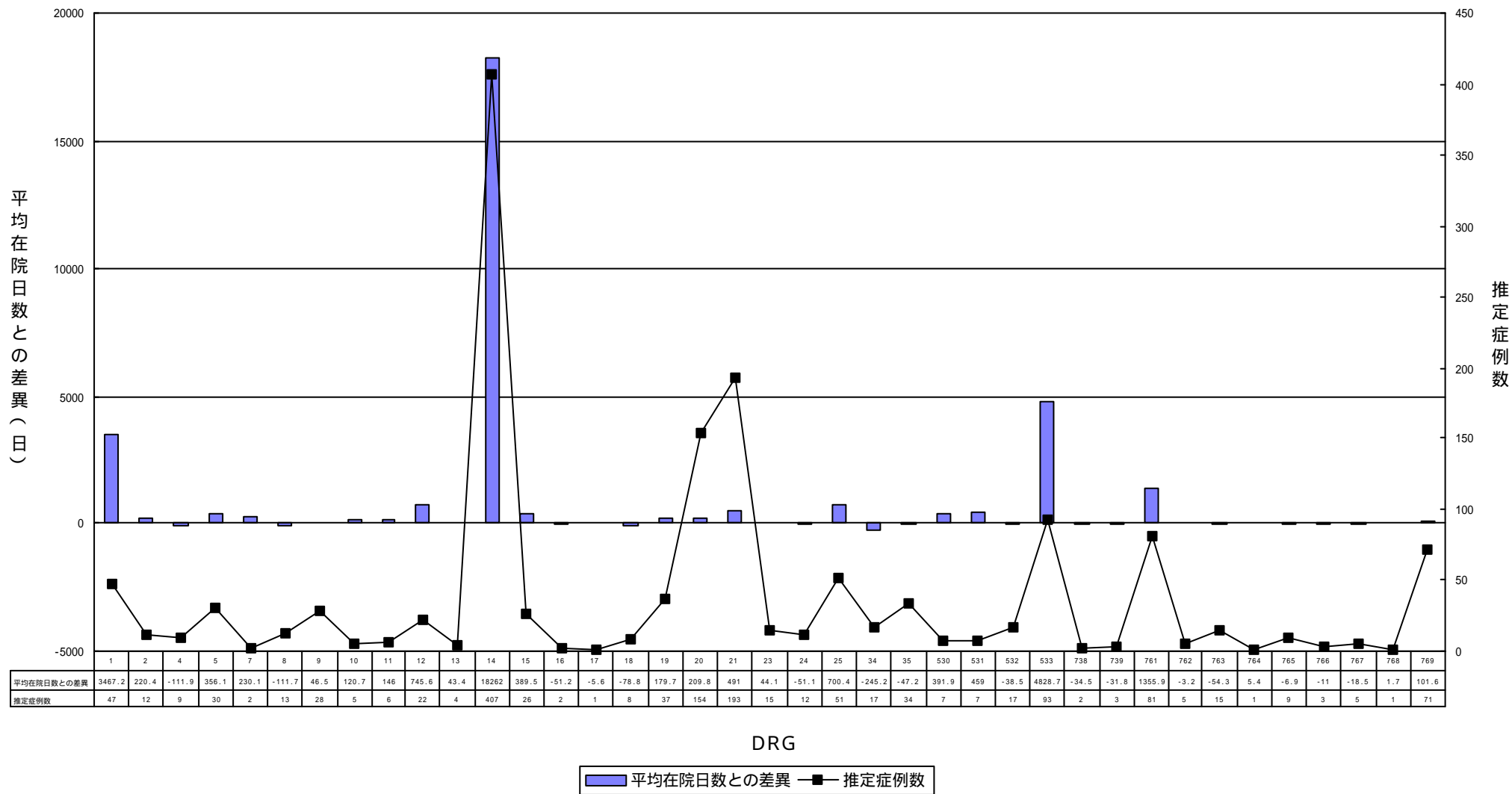
1 症例当たり：1 症例当たりの平均在院日数との差異

MDC

No.01病院と全病院との在院日数差異比較 (DRG別) MDC4【呼吸系疾患および障害】



No.01病院と全病院との在院日数差異比較 (DRG別) MDC1【神経系疾患および障害】



No.01病院在院日数分布

MDC1 DRG14

【一過性(脳)虚血発作除く、特異性脳血管疾患】

No.01病院の平均在院日数 84.1

全病院の平均在院日数 39.3

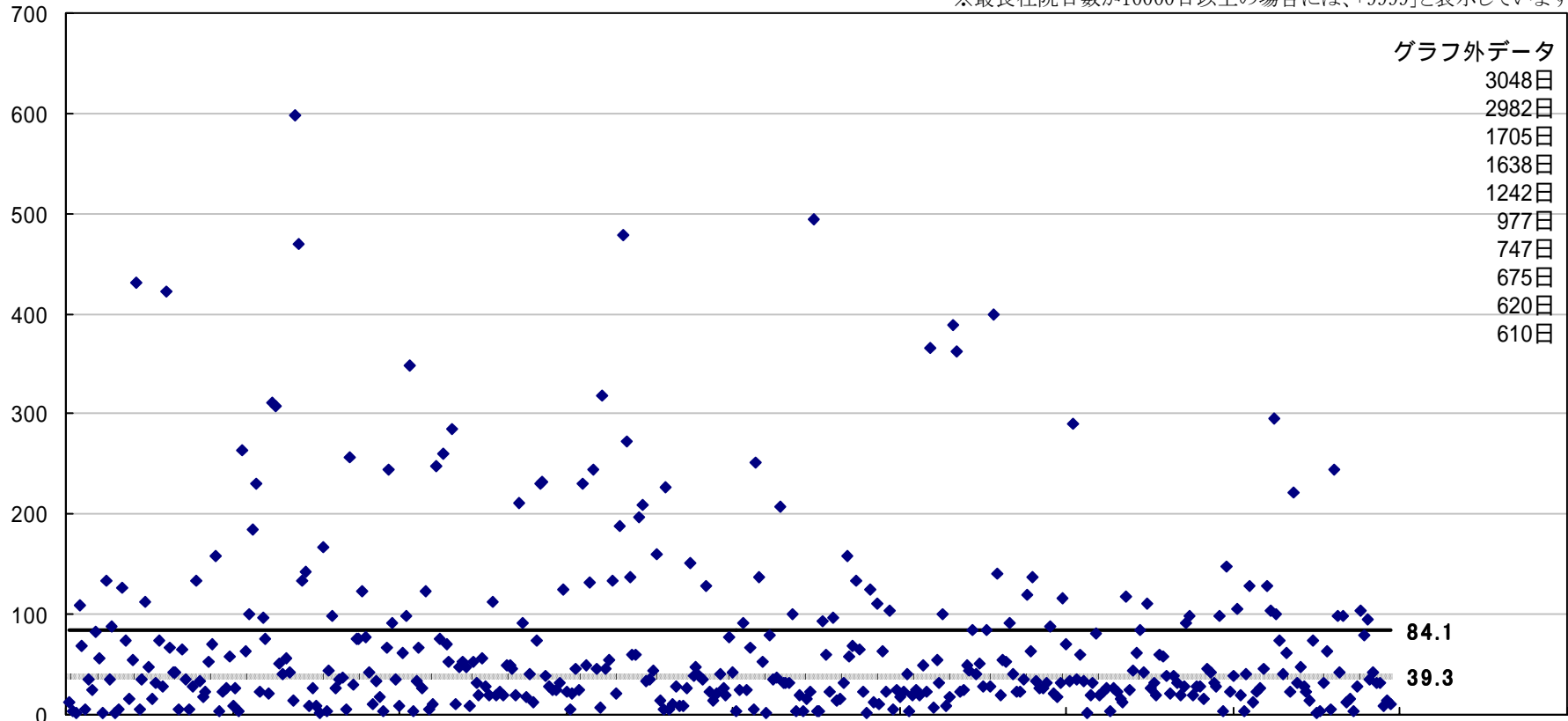
データ件数 407件

(日)

※最長在院日数が10000日以上の場合には、「9999」と表示しています。

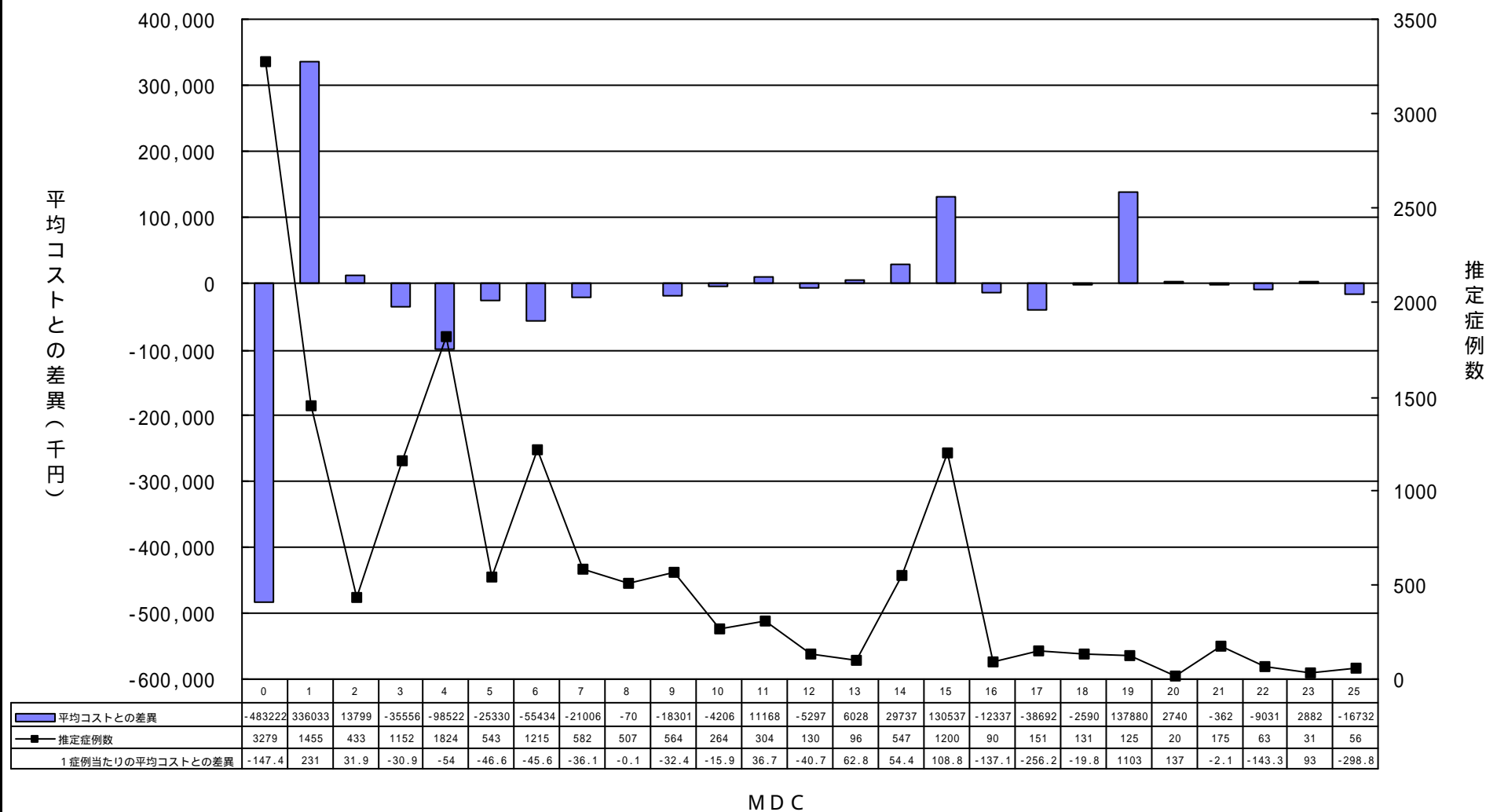
グラフ外データ

- 3048日
- 2982日
- 1705日
- 1638日
- 1242日
- 977日
- 747日
- 675日
- 620日
- 610日

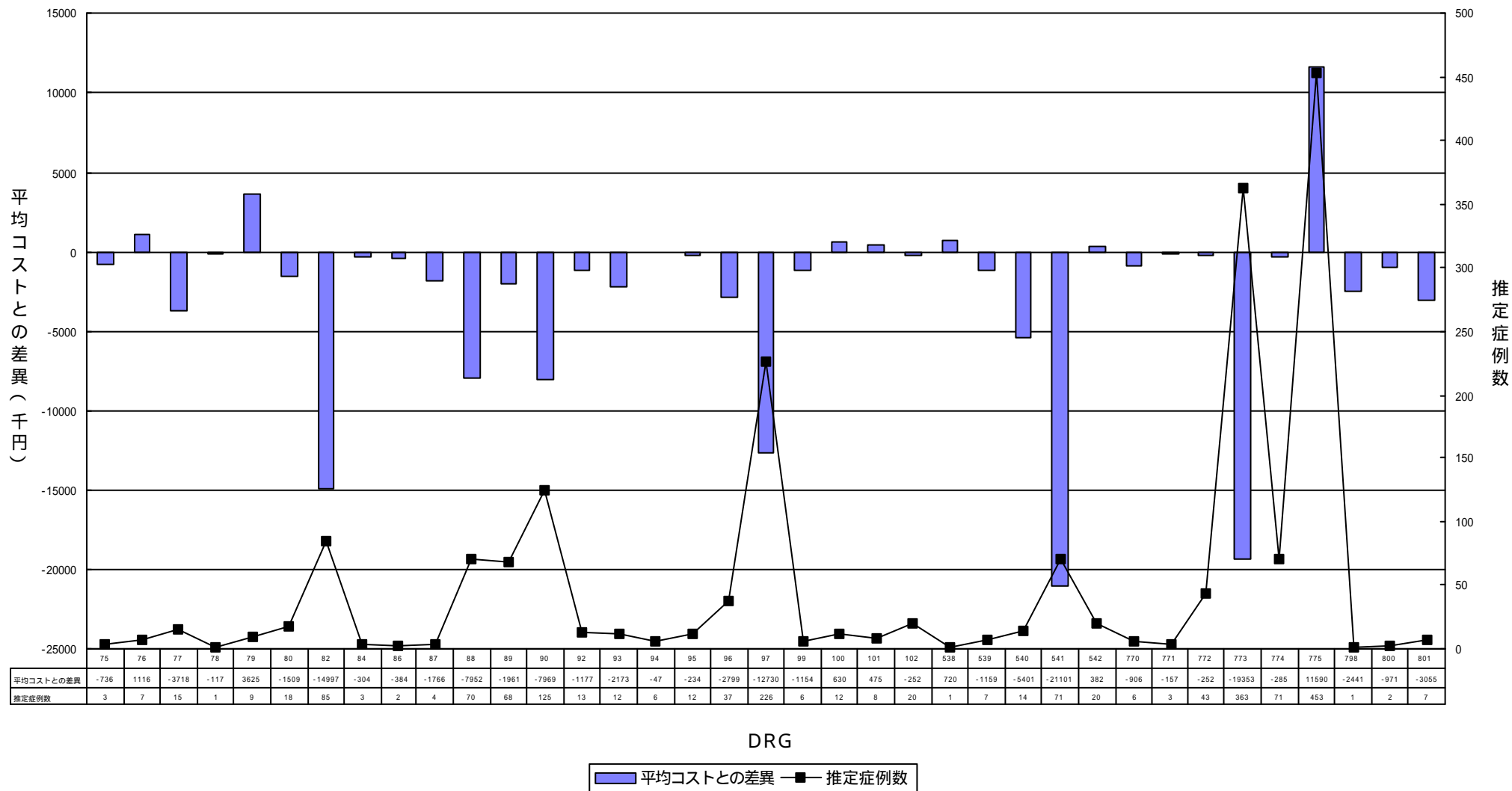


◆ 在院日数 - - - - - 全病院平均 ——— 当院平均

No.01病院と全病院との平均コスト差異比較（MDC別）



No.01病院と全病院とのコスト差異比較 (DRG別) MDC4【呼吸系疾患および障害】



No.01病院と全病院とのコスト差異比較 (DRG別) MDC1【神経系疾患および障害】

