

.個別診断

病院別評価

病院コード： 01

経営上注目すべきDRGでみた平均在院日数 および平均コストに関する比較

	推定症例数		平均在院日数				平均コスト				
	当院	全病院	当院	全病院	差異	順位	当院	全病院	差異	順位	
平均と比べて延べ在院日数が最も長いDRG											
MDC 1	DRG 14	一過性(脳)虚血発作除く、特異性脳血管疾患									
		407.0	5,530.0	84.1 日	39.3 日	44.8 日	34 / 34	1,448 千円	942 千円	506 千円	34 / 34
1症例当たりの平均在院日数が最も長いDRG											
MDC 15	DRG 622	新生児、出生時体重2,500グラム以上、主要外科的処置を伴うもの、重大問題あり									
		24.0	92.3	311.9 日	144.0 日	167.9 日	7 / 7	5,525 千円	4,393 千円	1,132 千円	6 / 7
在院日数の標準偏差が最も大きいDRG											
MDC 1	DRG 25	合併症を伴わない、発作(痙攣)および頭痛、年齢18歳以上									
		51.0	585.3	24.5 日	10.7 日	13.8 日	34 / 34	577 千円	352 千円	225 千円	34 / 34
平均と比べて総コストが最も大きいDRG											
MDC 1	DRG 14	一過性(脳)虚血発作除く、特異性脳血管疾患									
		407.0	5,530.0	84.1 日	39.3 日	44.8 日	34 / 34	1,448 千円	942 千円	506 千円	34 / 34
患者一人当たりのコストが最も大きいDRG											
MDC 15	DRG 622	新生児、出生時体重2,500グラム以上、主要外科的処置を伴うもの、重大問題あり									
		24.0	92.3	311.9 日	144.0 日	167.9 日	7 / 7	5,525 千円	4,393 千円	1,132 千円	6 / 7
患者一人一日当たりのコストが最も大きいDRG											
MDC 6	DRG 153	合併症を伴わない、小腸および大腸の小処置									
		101.0	310.7	6.6 日	10.9 日	-4.3 日	2 / 19	1,010 千円	1,321 千円	-311 千円	3 / 19
										一人一日当たりコスト: 153.6 千円	

但し、いずれの場合も推定症例数20未満のDRG、MDC-0(その他のグループ)のDRGおよびDRG-430(精神病)は除く
該当症例のない病院は順位から除く

死亡率に関する比較(当院死亡症例数TOP10)

		当院			全病院			差異
		死亡症例数	症例数	死亡率	死亡症例数	症例数	死亡率	
MDC 1	DRG 14	一過性(脳)虚血発作除く、特異性脳血管疾患						
		57.0	407.0	14.0 %	626.0	5,530.0	11.3 %	2.7 %
MDC 4	DRG 541	感染症、気管支炎、喘息を除く呼吸器系疾患、主要合併症を伴うもの						
		42.0	71.0	59.2 %	457.0	1,653.3	27.6 %	31.5 %
MDC 7	DRG 203	肝胆管系または膵臓の悪性腫瘍						
		38.0	155.0	24.5 %	771.0	3,494.0	22.1 %	2.4 %
MDC 7	DRG 557	主要合併症を伴う、肝胆管系および膵臓疾患						
		34.0	71.0	47.9 %	191.0	666.3	28.7 %	19.2 %
MDC 1	DRG 533	一過性(脳)虚血発作除く、その他の神経系疾患、主要合併症を伴う発作および頭痛						
		30.0	93.0	32.3 %	295.0	1,095.7	26.9 %	5.3 %
MDC 4	DRG 82	呼吸器系の新生物						
		26.0	85.0	30.6 %	687.0	2,957.3	23.2 %	7.4 %
MDC 6	DRG 172	合併症を伴う、消化器系の悪性腫瘍						
		20.0	41.0	48.8 %	596.0	1,923.0	31.0 %	17.8 %
MDC 6	DRG 552	食道炎、胃腸炎および非併発性潰瘍を除く消化器系疾患、主要合併症を伴うもの						
		19.0	47.0	40.4 %	203.0	767.7	26.4 %	14.0 %
MDC 1	DRG 761	外傷性昏迷および昏睡、昏睡1時間以上						
		15.0	81.0	18.5 %	33.0	284.0	11.6 %	6.9 %
MDC 5	DRG 544	主要合併症を伴う、慢性心不全および心臓不整脈						
		10.0	32.0	31.3 %	136.0	537.7	25.3 %	6.0 %

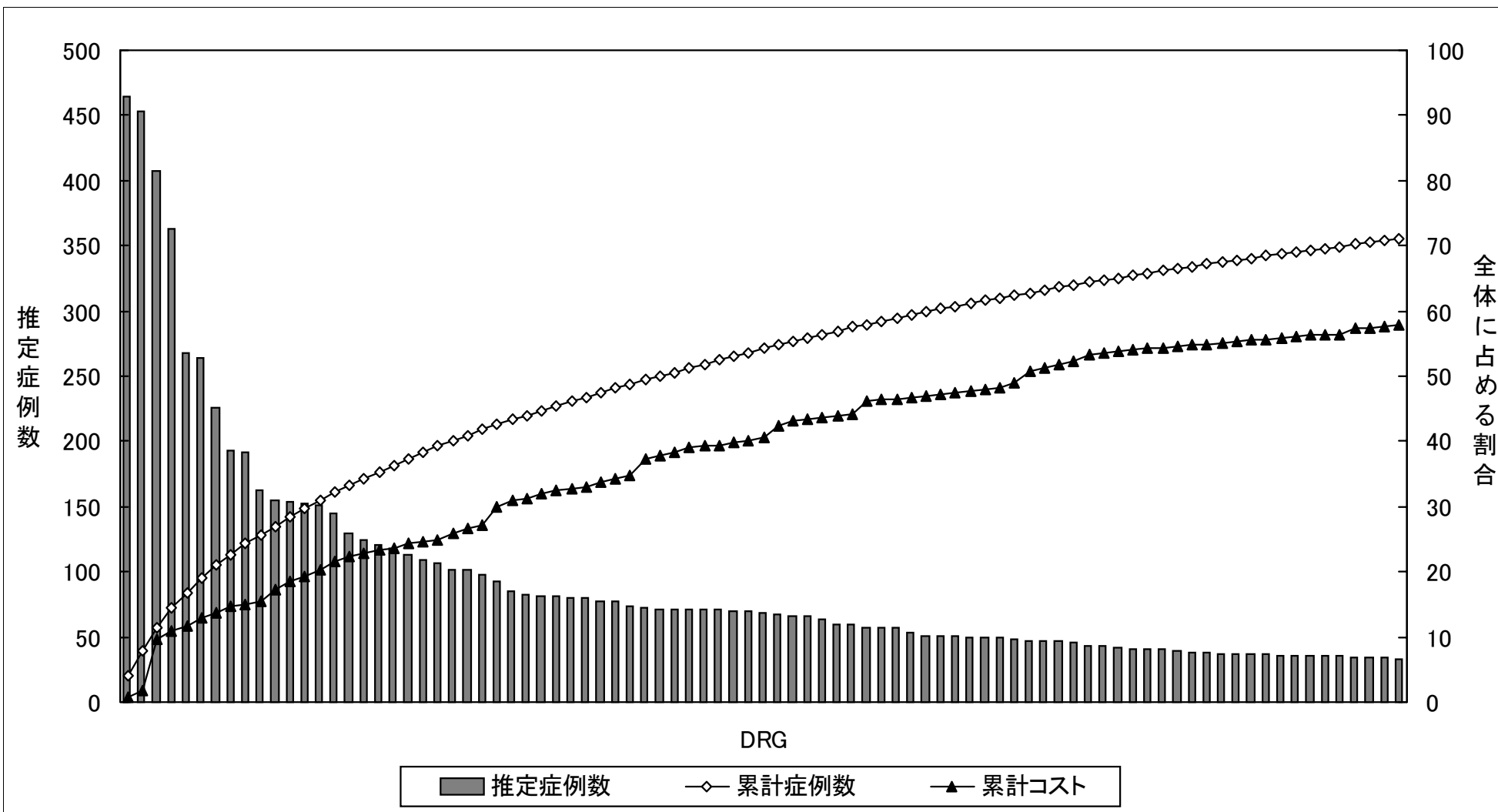
特定疾病の死亡率に関する比較

		当院			全病院			差異
		死亡症例数	症例数	死亡率	死亡症例数	症例数	死亡率	
MDC 1	DRG 14	一過性(脳)虚血発作除く、特異性脳血管疾患						
		57.0	407.0	14.0 %	626.0	5,530.0	11.3 %	2.7 %
MDC 5	DRG 127	心不全およびショック						
		2.0	49.0	4.1 %	214.0	2,116.7	10.1 %	-6.0 %
MDC 7	DRG 203	肝胆管系または膵臓の悪性腫瘍						
		38.0	155.0	24.5 %	771.0	3,494.0	22.1 %	2.4 %

※「死亡症例数」及び「症例数」は、「推定症例数」を使用しています。

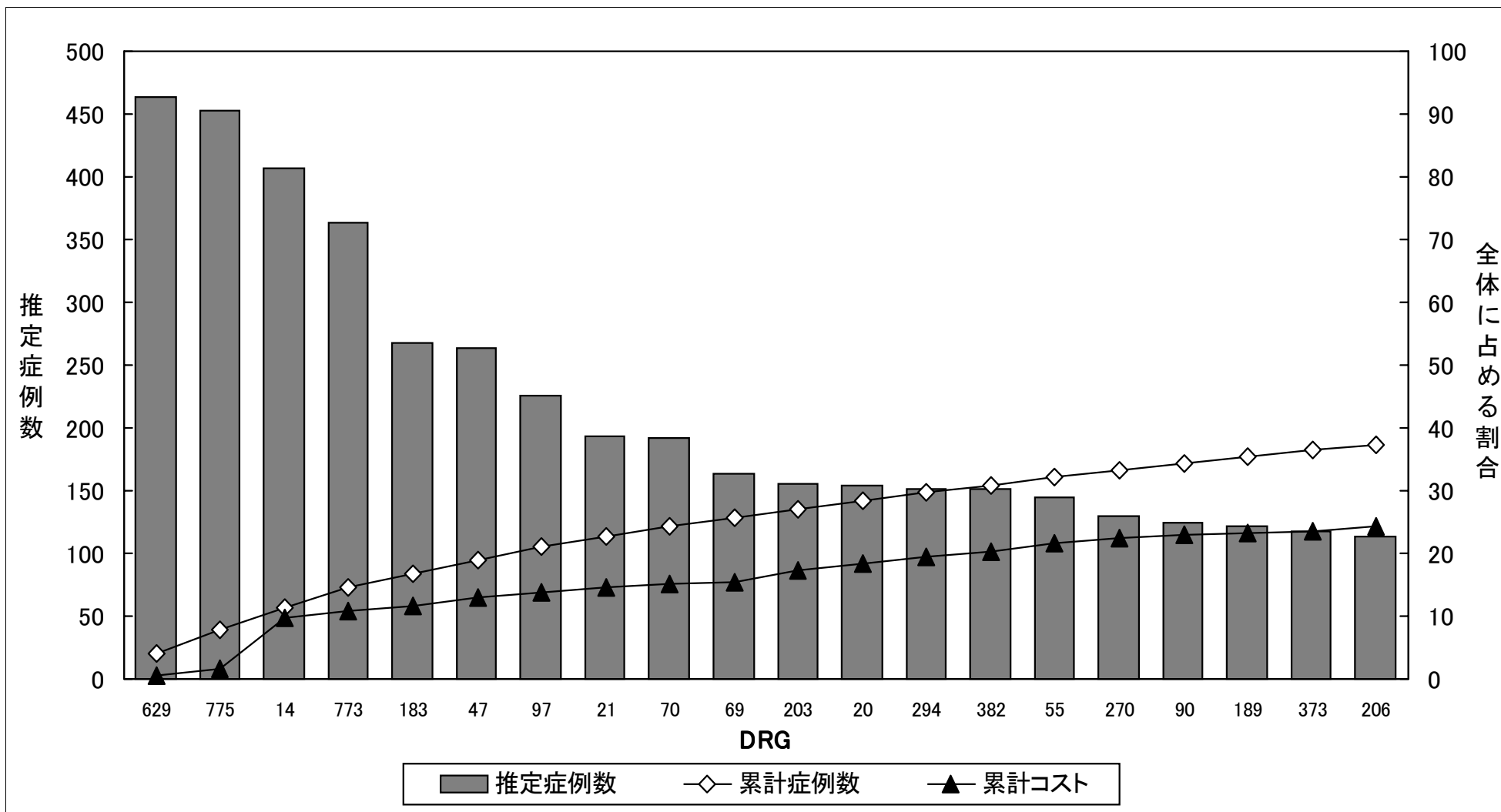
病院コード： 01

AP-DRGを使ったABC分析 -
 (当院における症例数上位20%のDRGをAランクとした)



病院コード： 01

AP-DRGを使ったABC分析 -
 (当院における症例数上位20のDRGをAランクとした)



病院コード： 01

当院における症例数上位20のDRGの詳細分析 (平均在院日数および平均コストに関する比較)

	推定症例数		平均在院日数				平均コスト					
	当院	全病院	当院	全病院	差異	順位	当院	全病院	差異	順位		
MDC 15	DRG 629	新生児、出生時体重2,500グラム以上、主要外科的処置を伴わないもの、正常な新生児診断	464.0	12,190.7	6.8 日	7.2 日	-0.4 日	12 / 24	130 千円	154 千円	-24 千円	5 / 24
MDC 4	DRG 775	合併症を伴わない、気管支炎および喘息、年齢0-17歳	453.0	5,424.0	7.4 日	6.1 日	1.3 日	24 / 30	252 千円	227 千円	25 千円	22 / 30
MDC 1	DRG 14	一過性(脳)虚血発作除く、特異性脳血管疾患	407.0	5,530.0	84.1 日	39.3 日	44.8 日	34 / 34	1,448 千円	942 千円	506 千円	34 / 34
MDC 4	DRG 773	合併症を伴わない、単純肺炎および胸膜炎、年齢0-17歳	363.0	2,723.3	8.6 日	6.9 日	1.7 日	28 / 32	346 千円	399 千円	-53 千円	9 / 32
MDC 6	DRG 183	合併症を伴わない、食道炎、胃腸炎、その他の消化器系疾患、年齢18歳以上	268.0	3,264.0	8.2 日	9.4 日	-1.2 日	12 / 36	265 千円	311 千円	-46 千円	11 / 36
MDC 2	DRG 47	合併症を伴わない、その他の眼疾患、年齢18歳以上	264.0	1,270.0	20.6 日	16.3 日	4.3 日	23 / 33	485 千円	467 千円	18 千円	20 / 33
MDC 4	DRG 97	合併症を伴わない、気管支炎および喘息、年齢18歳以上	226.0	2,687.0	11.6 日	13.5 日	-1.9 日	14 / 34	355 千円	411 千円	-56 千円	11 / 34
MDC 1	DRG 21	ウイルス性髄膜炎	193.0	539.3	11.9 日	9.3 日	2.6 日	13 / 26	459 千円	446 千円	13 千円	11 / 26
MDC 3	DRG 70	中耳炎および上気道感染、年齢0-17歳	192.0	2,672.3	5.7 日	5.7 日	0.0 日	14 / 28	214 千円	224 千円	-10 千円	12 / 28
MDC 3	DRG 69	合併症を伴わない、中耳炎および上気道感染、年齢18歳以上	163.0	2,120.7	7.6 日	7.9 日	-0.3 日	15 / 36	263 千円	284 千円	-21 千円	11 / 36
MDC 7	DRG 203	肝胆管系または膵臓の悪性腫瘍	155.0	3,494.0	41.9 日	29.6 日	12.3 日	31 / 34	943 千円	901 千円	42 千円	21 / 34
MDC 1	DRG 20	ウイルス髄膜炎除く、神経系の感染症	154.0	869.0	16.8 日	15.5 日	1.3 日	16 / 31	804 千円	880 千円	-76 千円	11 / 31
MDC 10	DRG 294	糖尿病、年齢36歳以上	152.0	3,396.3	21.5 日	23.0 日	-1.5 日	18 / 36	541 千円	603 千円	-62 千円	14 / 36
MDC 14	DRG 382	偽陣痛	151.0	964.3	27.4 日	19.3 日	8.1 日	21 / 21	572 千円	471 千円	101 千円	20 / 21
MDC 3	DRG 55	耳、鼻、口、喉のその他の処置	145.0	1,089.0	15.4 日	13.3 日	2.1 日	24 / 30	690 千円	726 千円	-36 千円	12 / 30
MDC 9	DRG 270	合併症を伴わない、その他の皮膚、皮下組織、乳房処置	130.0	805.7	14.0 日	10.9 日	3.1 日	26 / 35	539 千円	550 千円	-11 千円	17 / 35
MDC 4	DRG 90	合併症を伴わない、単純肺炎および胸膜炎、年齢18歳以上	125.0	3,386.0	18.4 日	18.0 日	0.4 日	21 / 35	478 千円	542 千円	-64 千円	11 / 35
MDC 6	DRG 189	合併症を伴わない、その他の消化器系の診断、年齢18歳以上	121.0	4,858.3	8.8 日	6.3 日	2.5 日	27 / 36	271 千円	260 千円	11 千円	23 / 36
MDC 14	DRG 373	合併症を伴わない、膣式分娩	118.0	10,001.0	7.7 日	7.1 日	0.6 日	17 / 25	273 千円	246 千円	27 千円	20 / 25
MDC 7	DRG 206	合併症を伴わない、悪性腫瘍、肝硬変、アルコール性肝炎を除く、肝疾患	113.0	1,573.7	22.7 日	20.9 日	1.8 日	23 / 35	584 千円	612 千円	-28 千円	22 / 35

該当症例のない病院は順位から除く