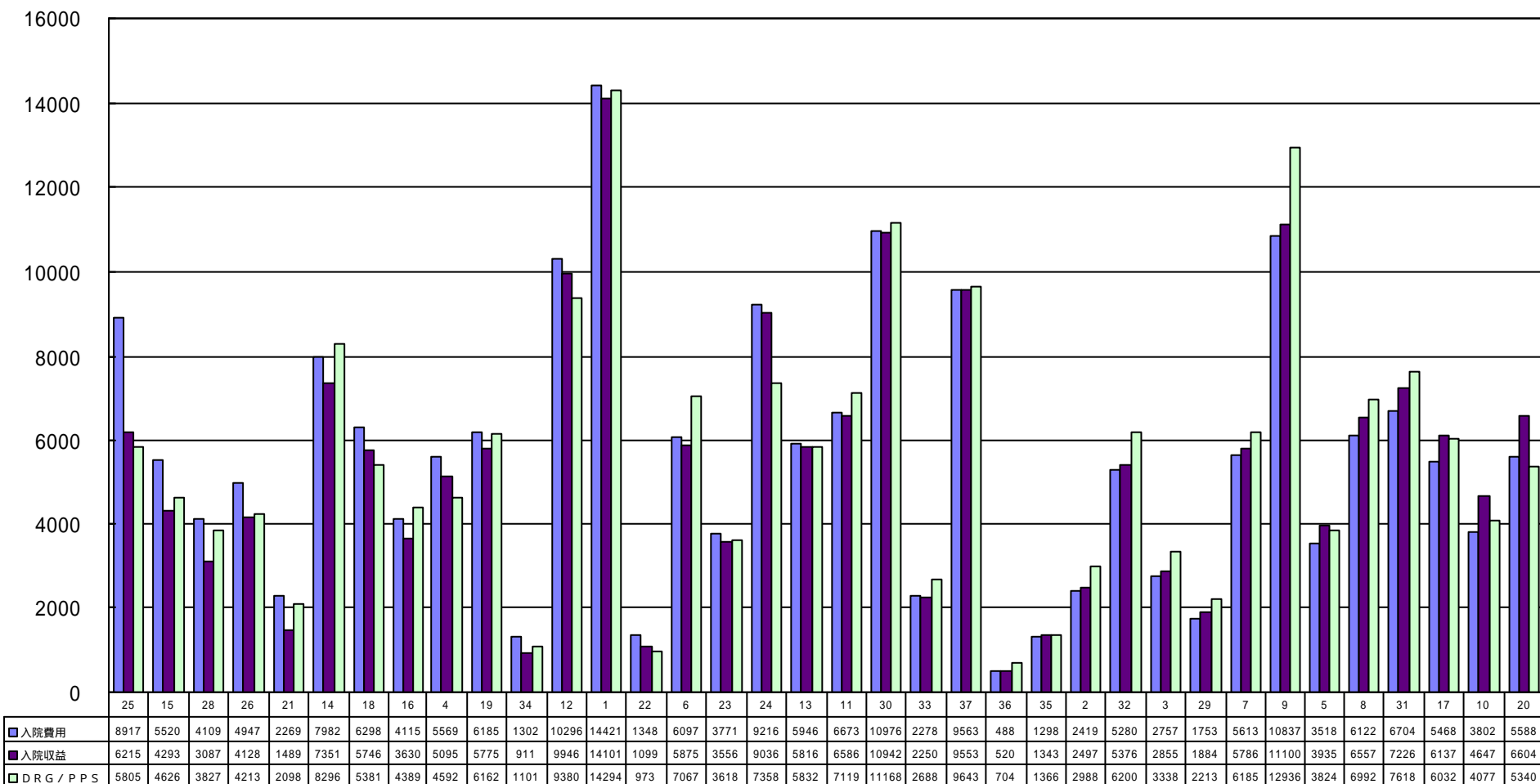


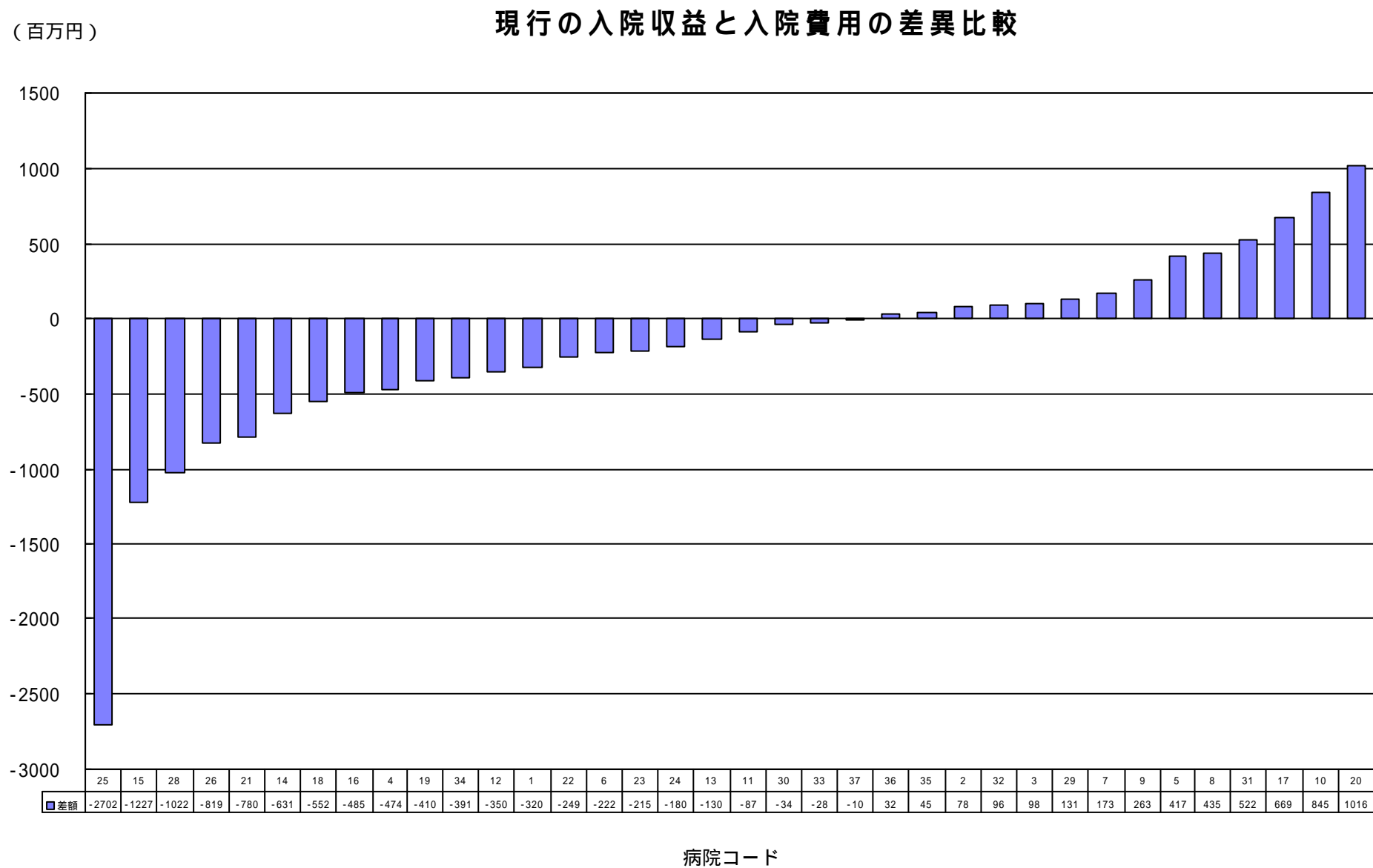
. DRGを支払い方式に使った場合の分析

入院費用・入院収益・DRG / PPS下の入院収益 (CMI調整) の比較

(百万円)

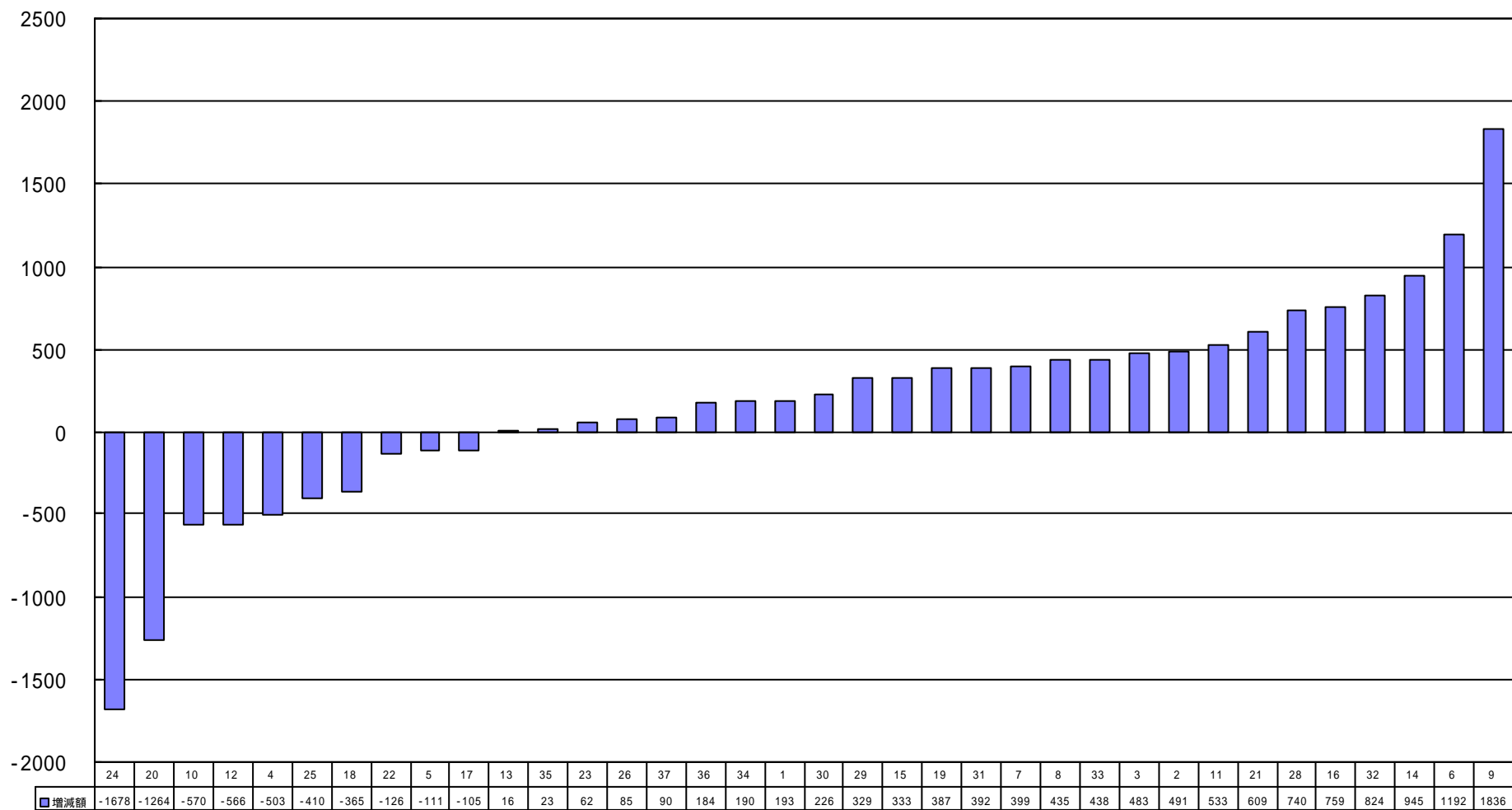


病院コード



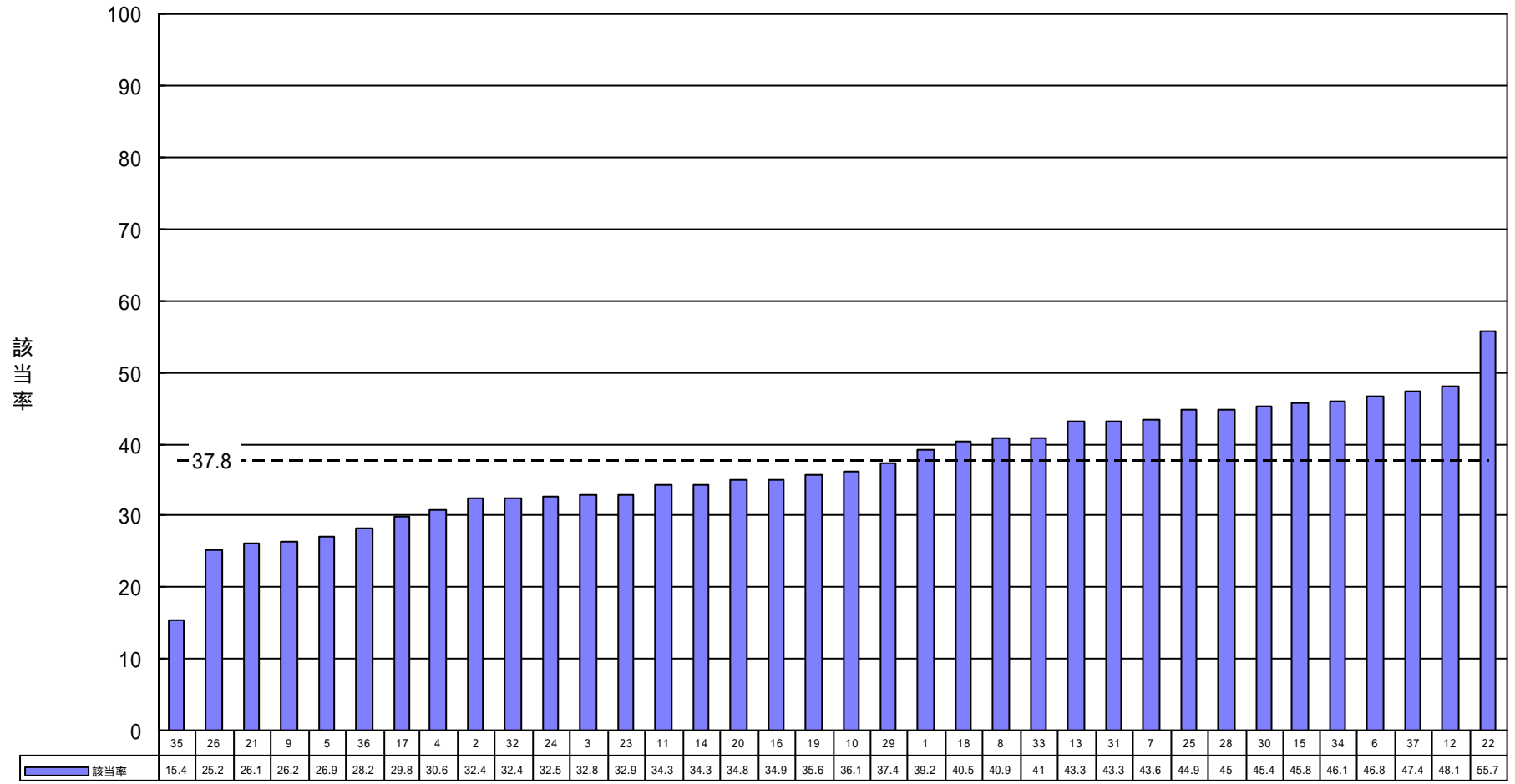
現行の入院収益とDRG / PPS下の入院収益との比較

(百万円)



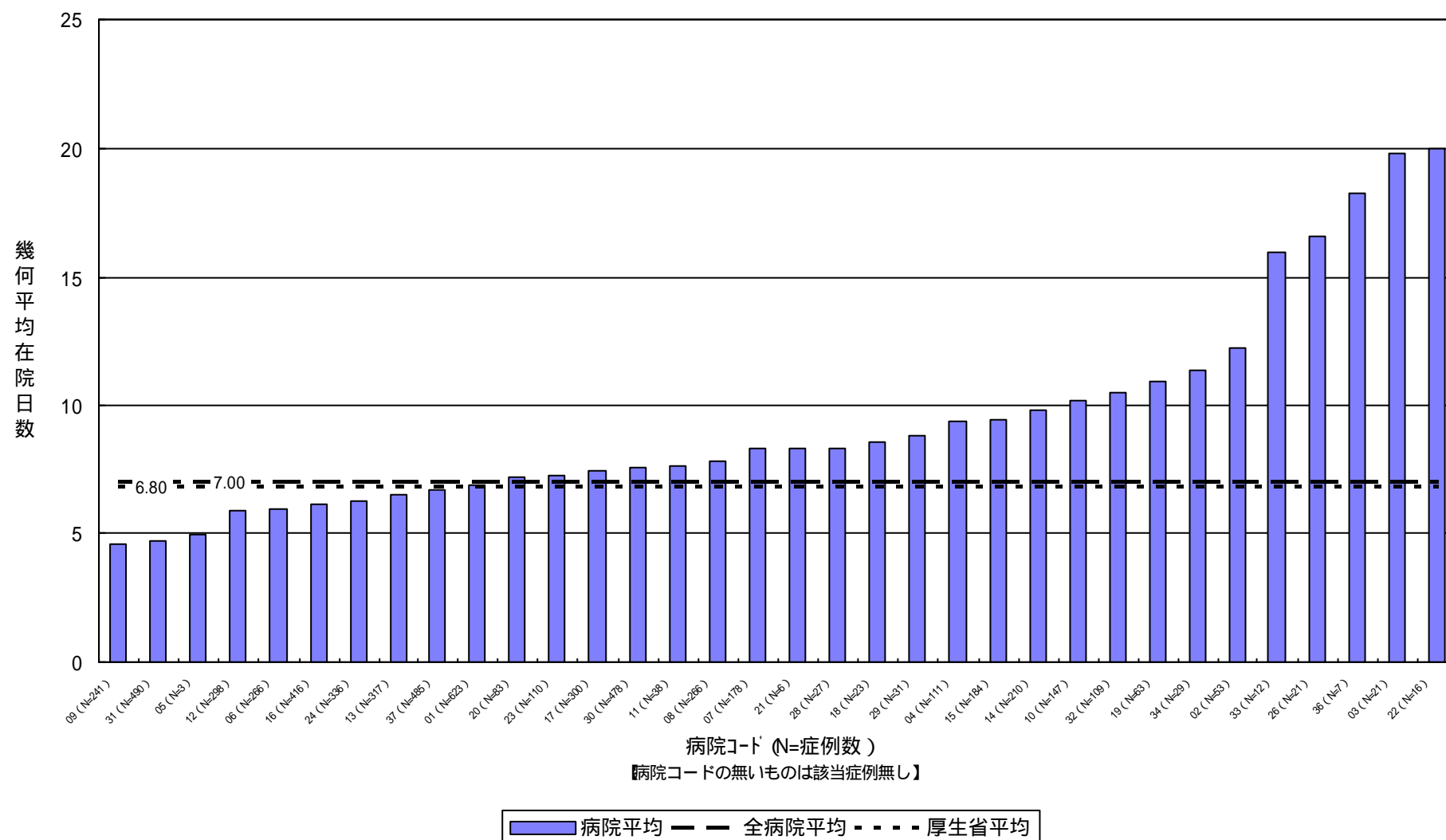
病院コード

厚生省診断群分類への該当率



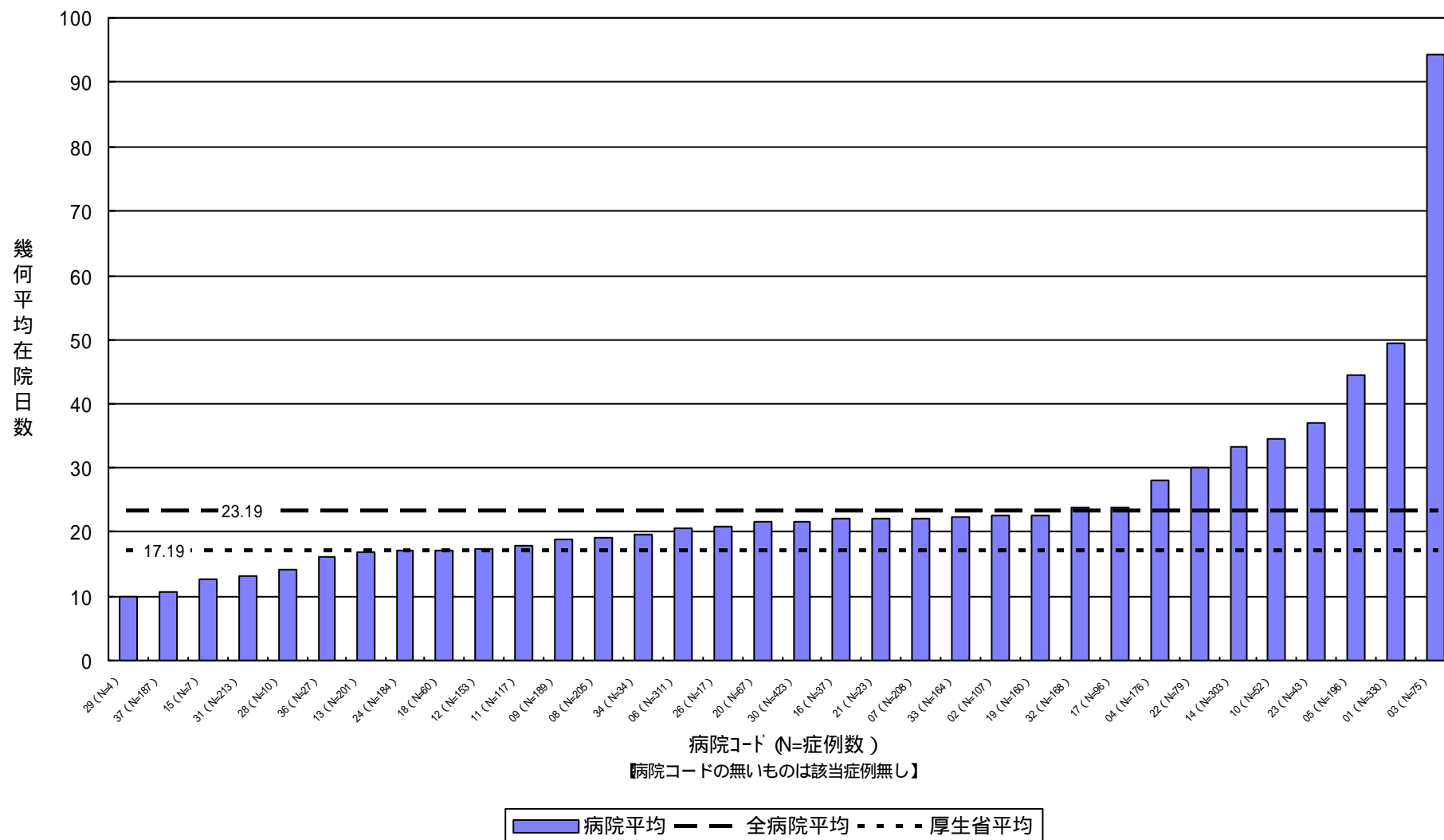
病院コード

平均在院日数比較
 厚生省診断群分類401【喘息】

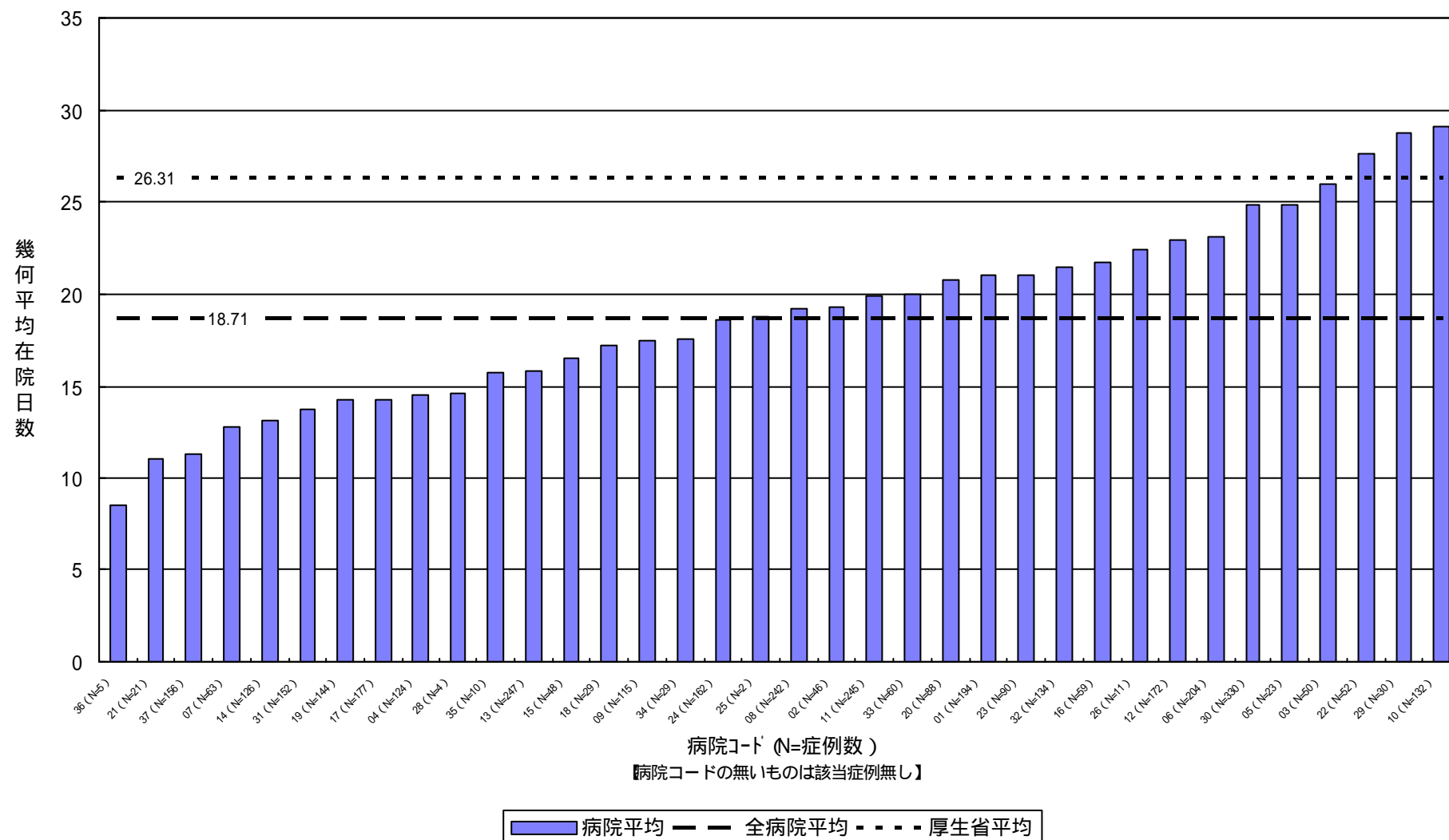


平均在院日数比較

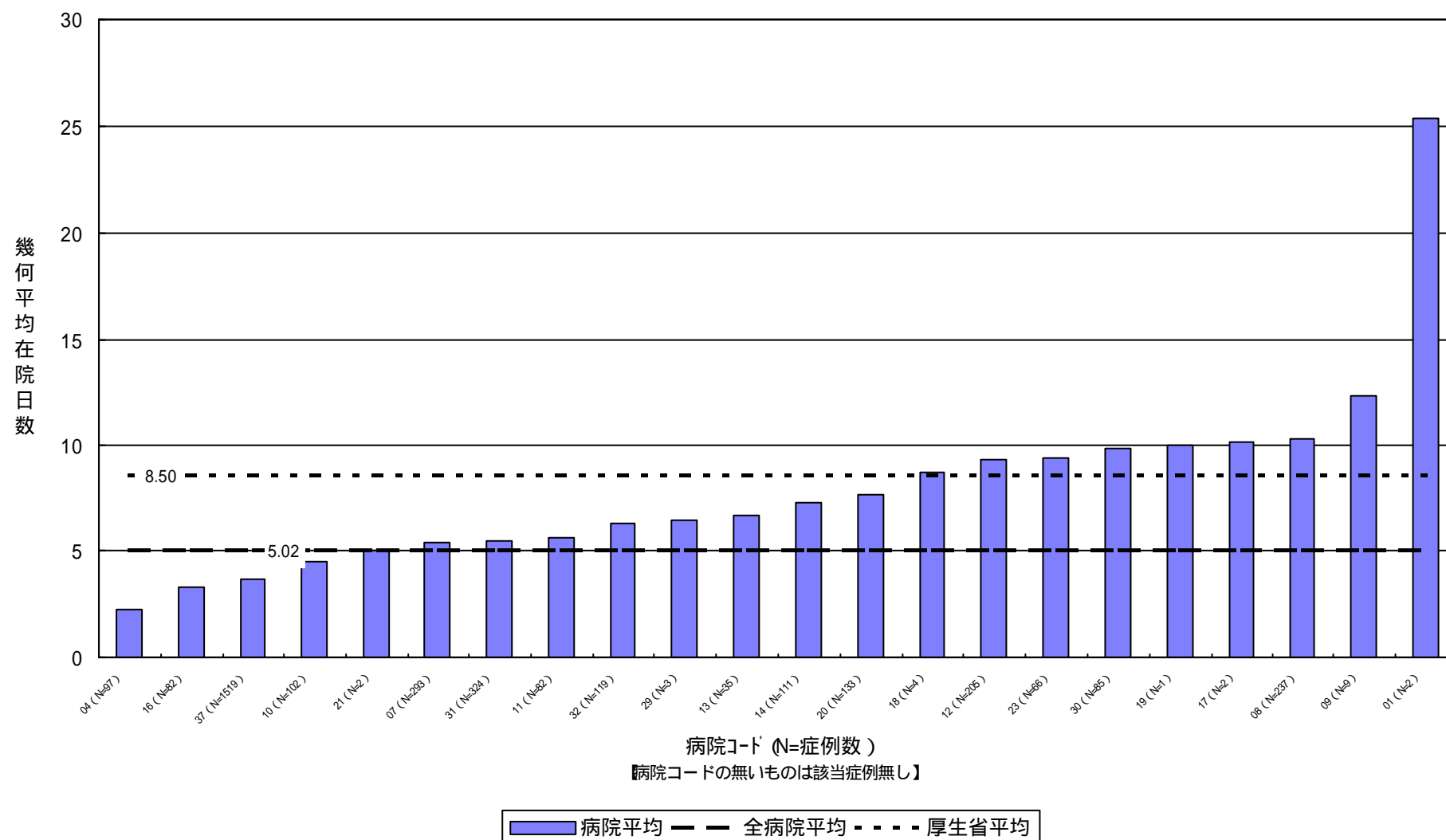
厚生省診断群分類108 脳梗塞 (手術なし(普通入院の場合))】



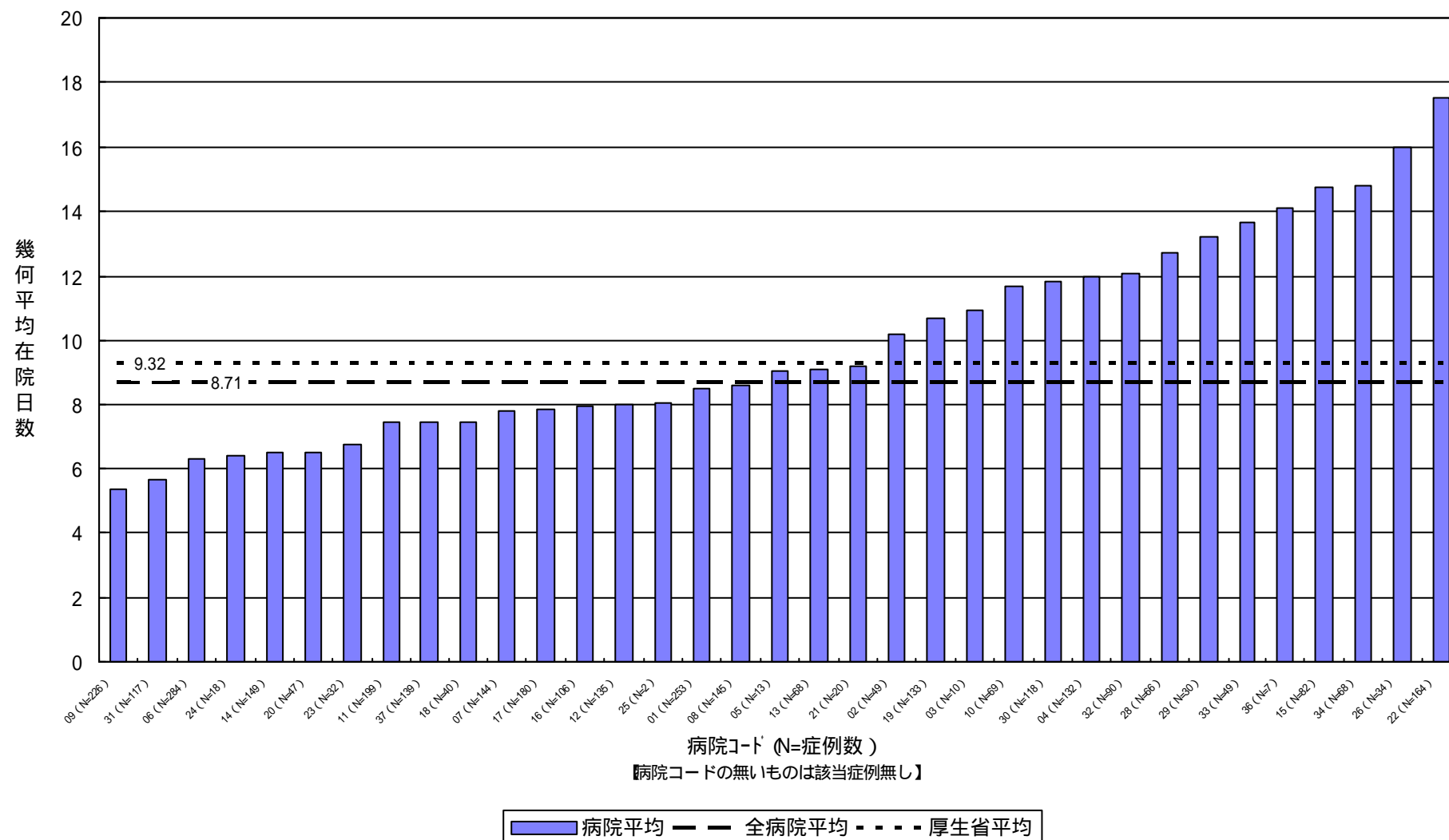
平均在院日数比較
 厚生省診断群分類1004 【糖尿病 合併症なし (インシュリン注射あり)】



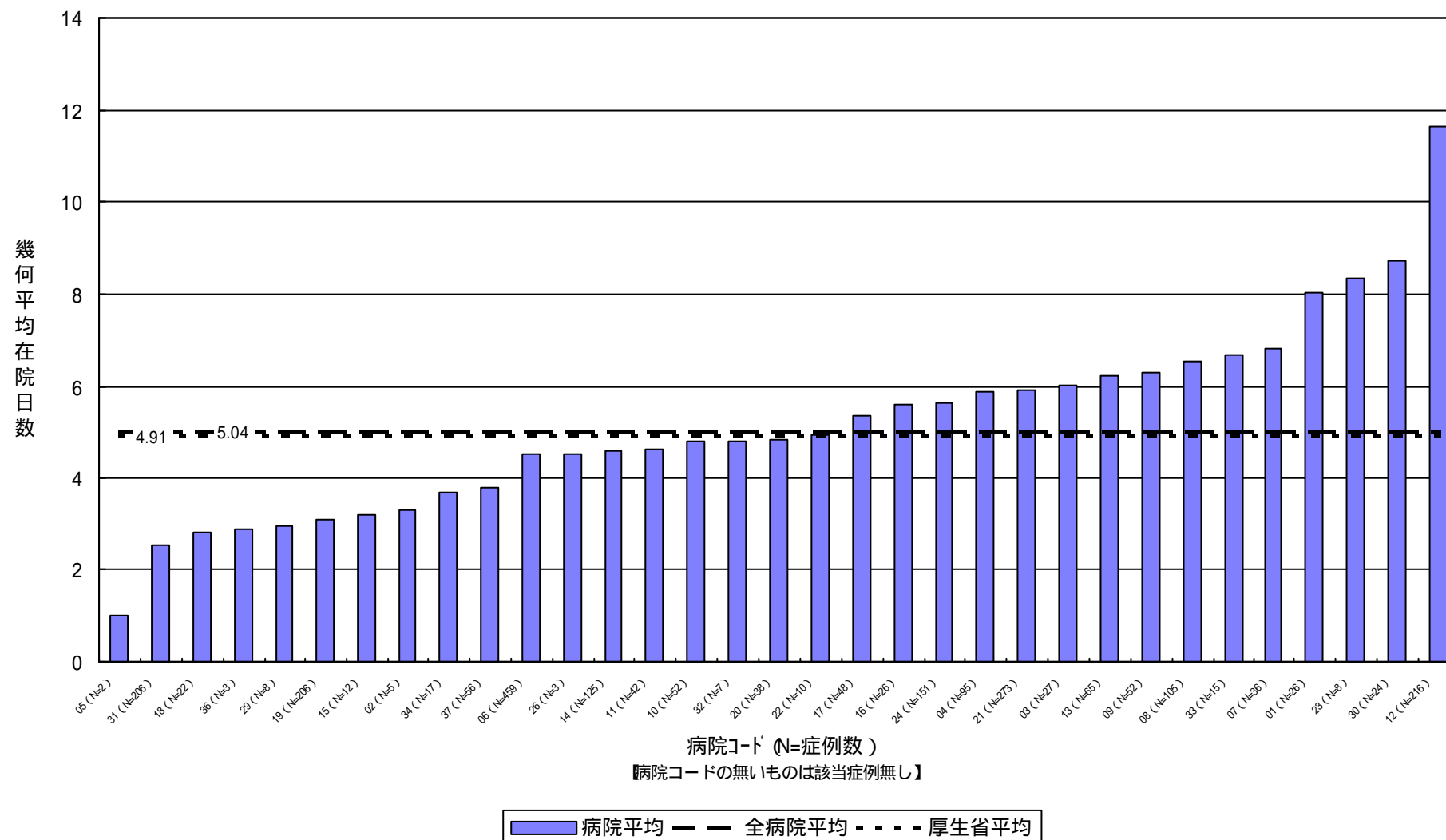
平均在院日数比較
 厚生省診断群分類201【白内障 合併症なし(手術あり(片眼))】



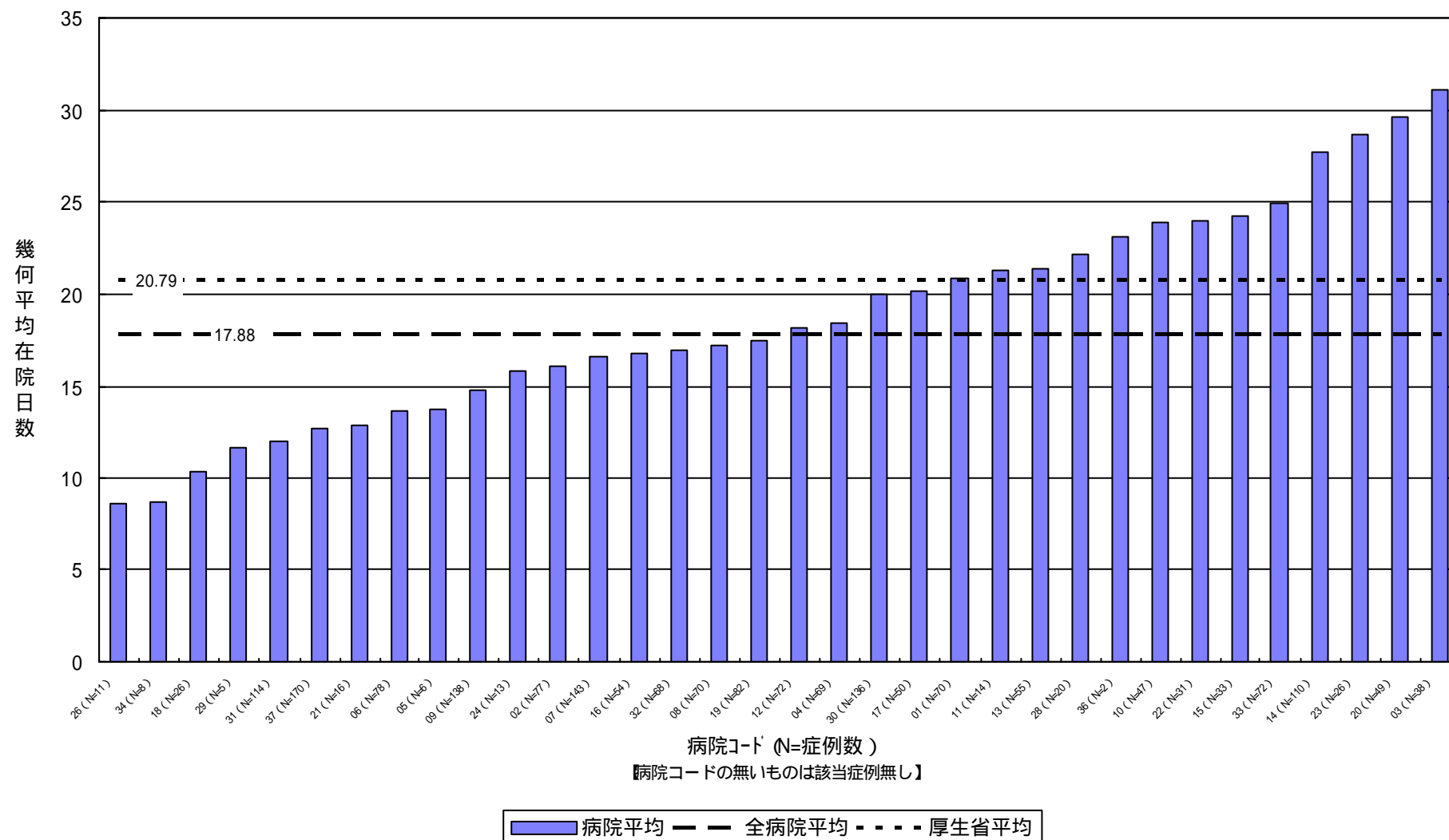
平均在院日数比較
 厚生省診断群分類402【肺炎 合併症なし】



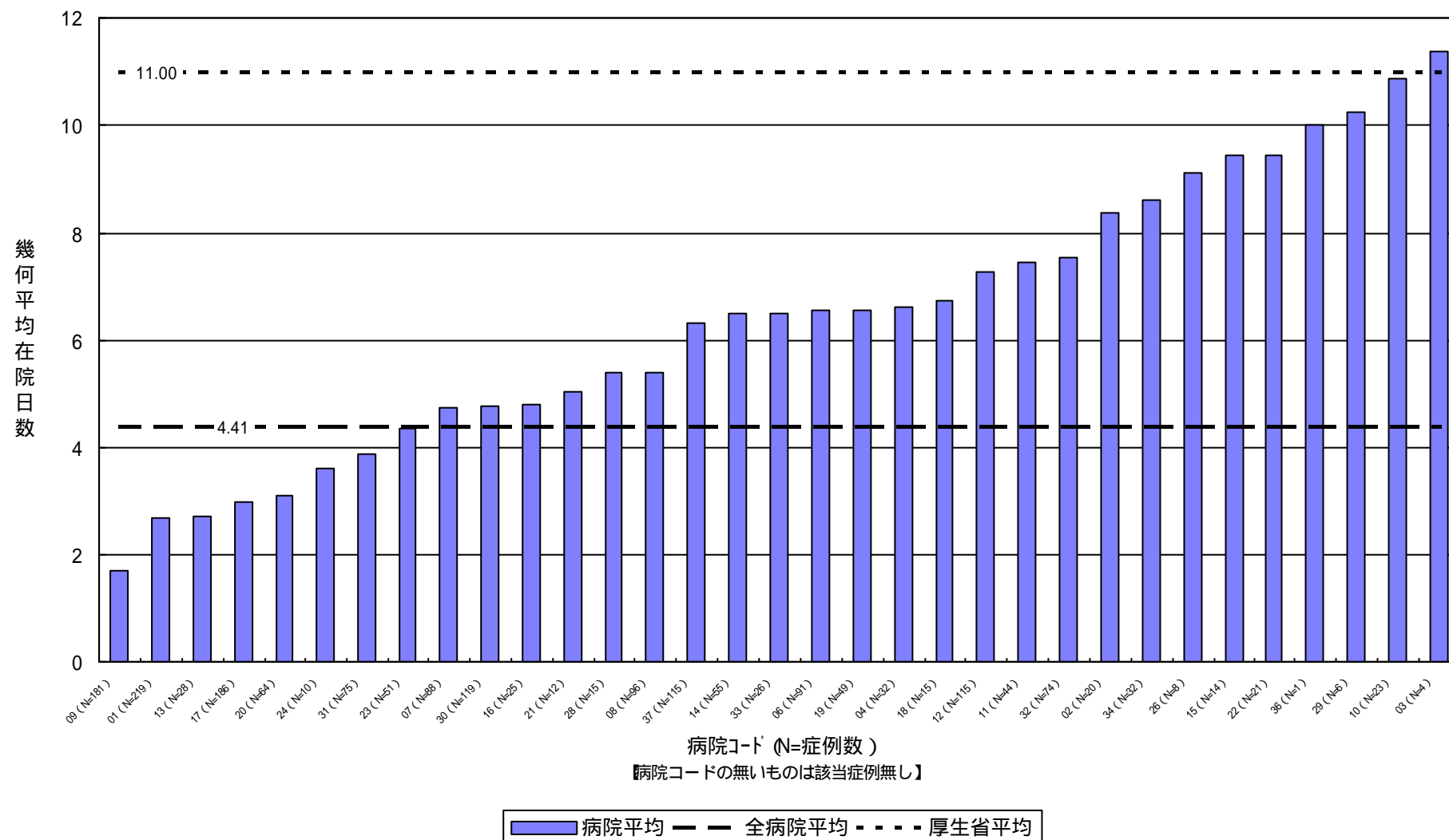
平均在院日数比較
 厚生省診断群分類1113【腎又は尿管の結石】



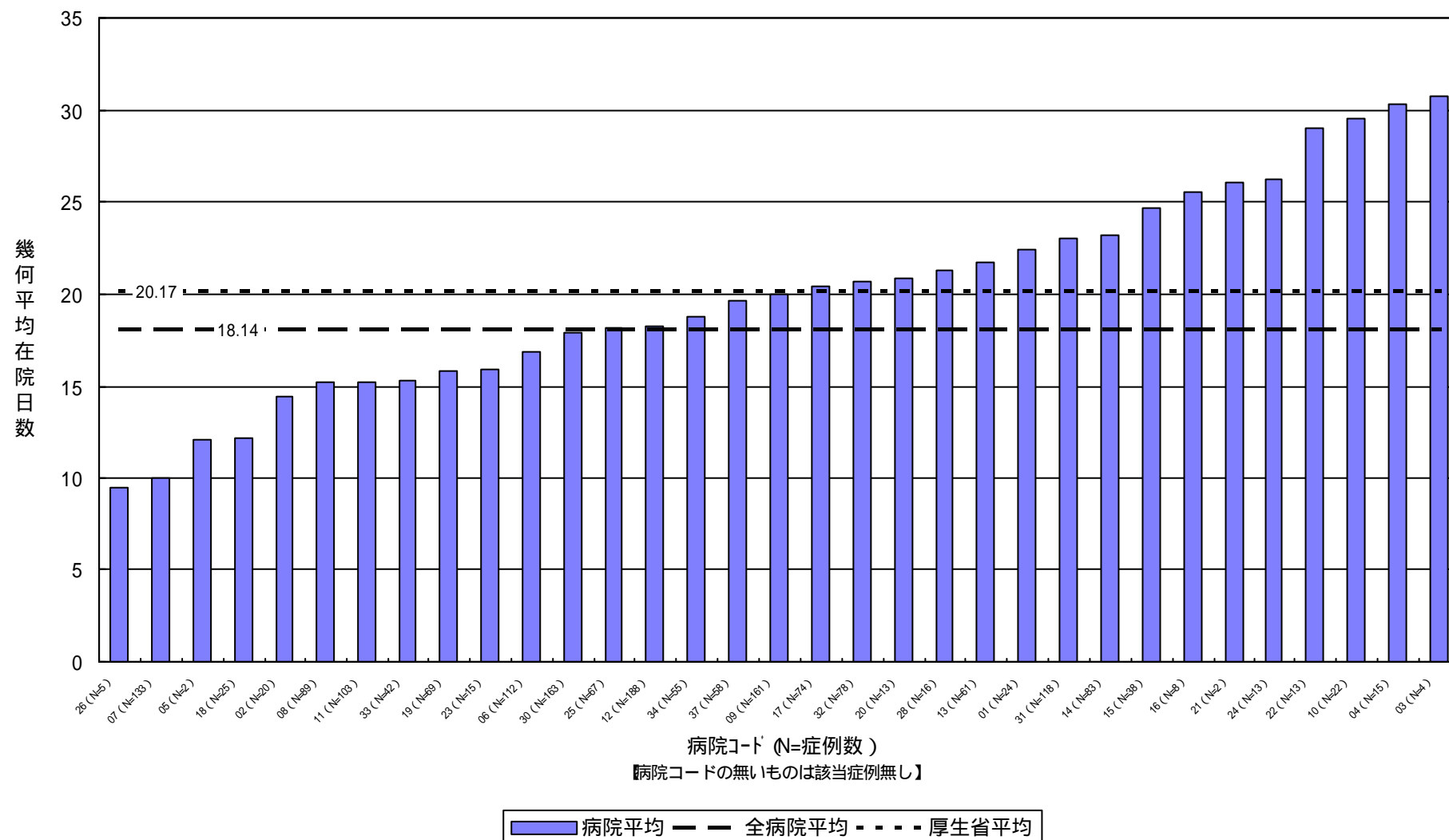
平均在院日数比較
 厚生省診断群分類512【心不全（手術なし）】



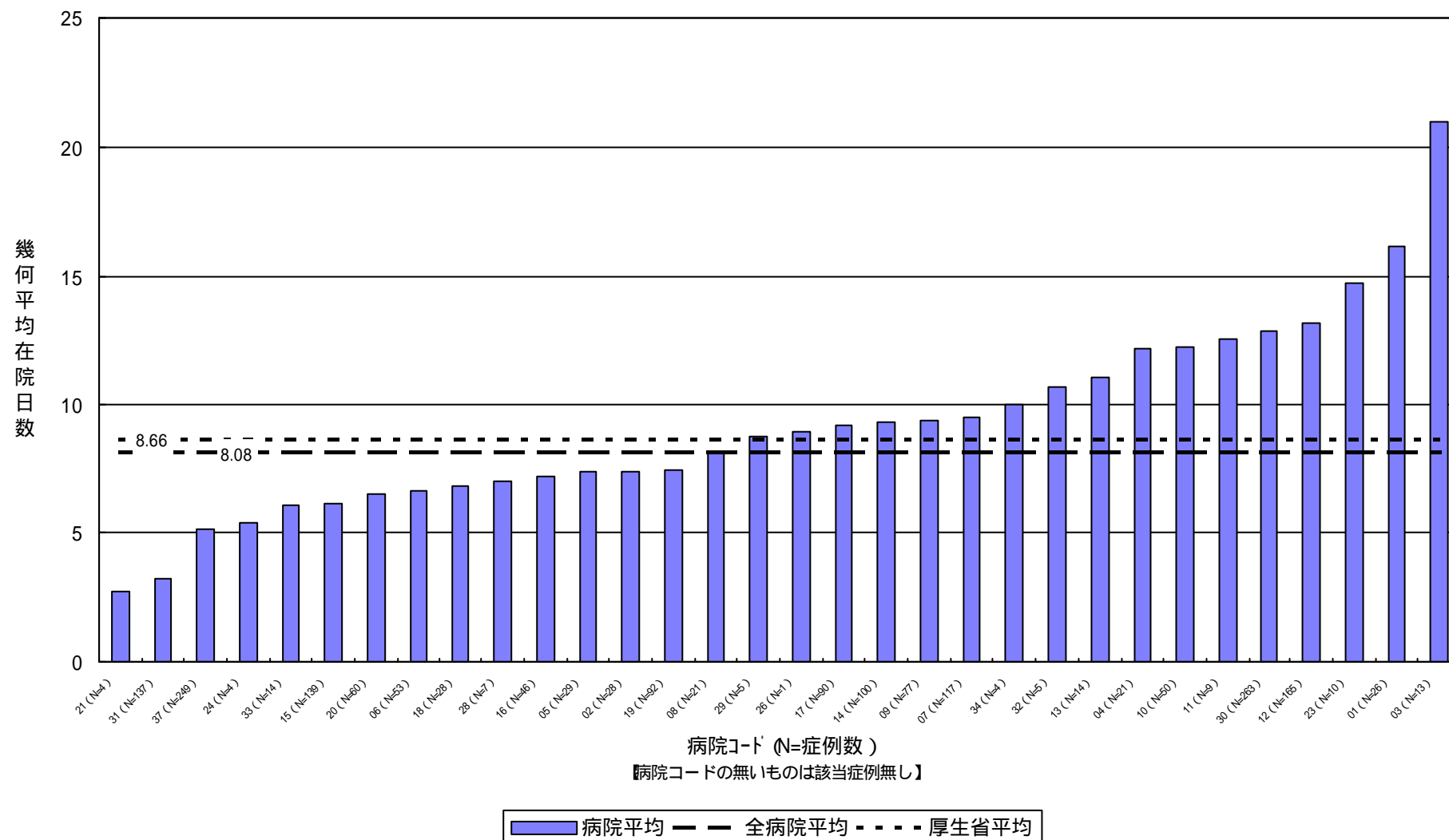
平均在院日数比較
 厚生省診断群分類631【鼠径ヘルニア 合併症なし(手術あり)】



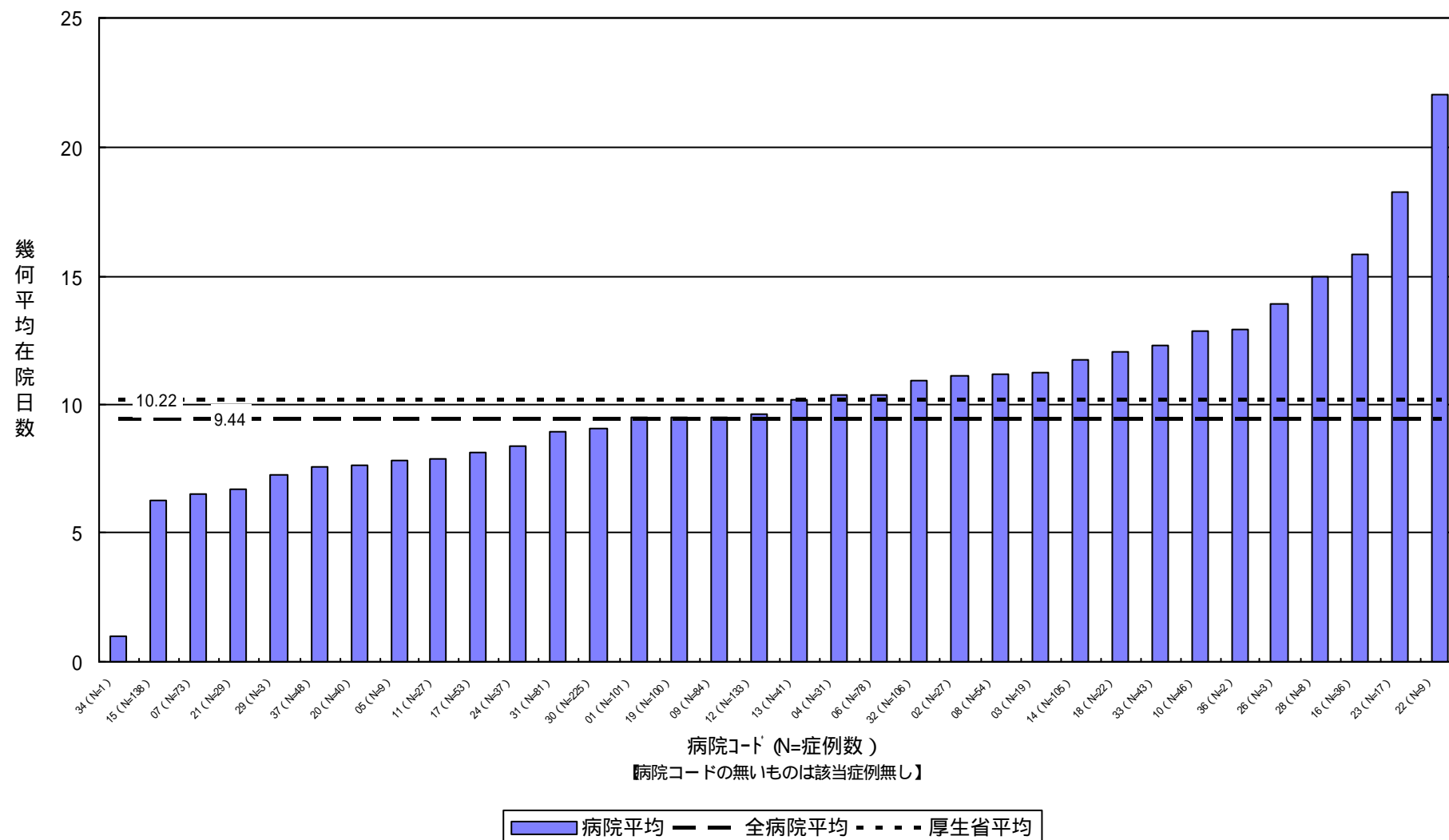
平均在院日数比較
 厚生省診断群分類609 胃の悪性新生物 (手術なし)



平均在院日数比較
 厚生省診断群分類509 【狭心症（手術なし）】

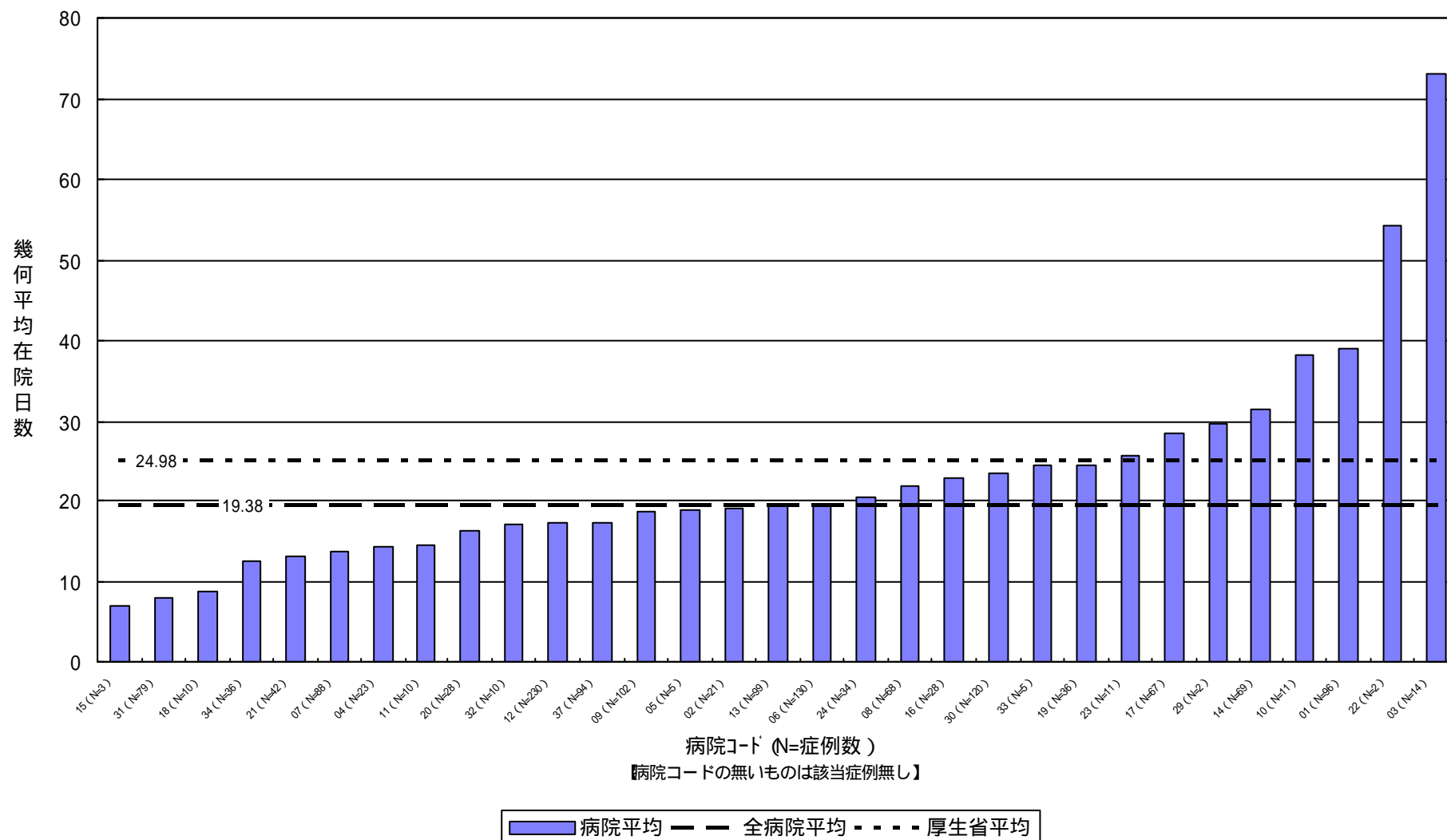


平均在院日数比較
 厚生省診断群分類635【ルニアを伴わない腸閉塞（手術なし）】

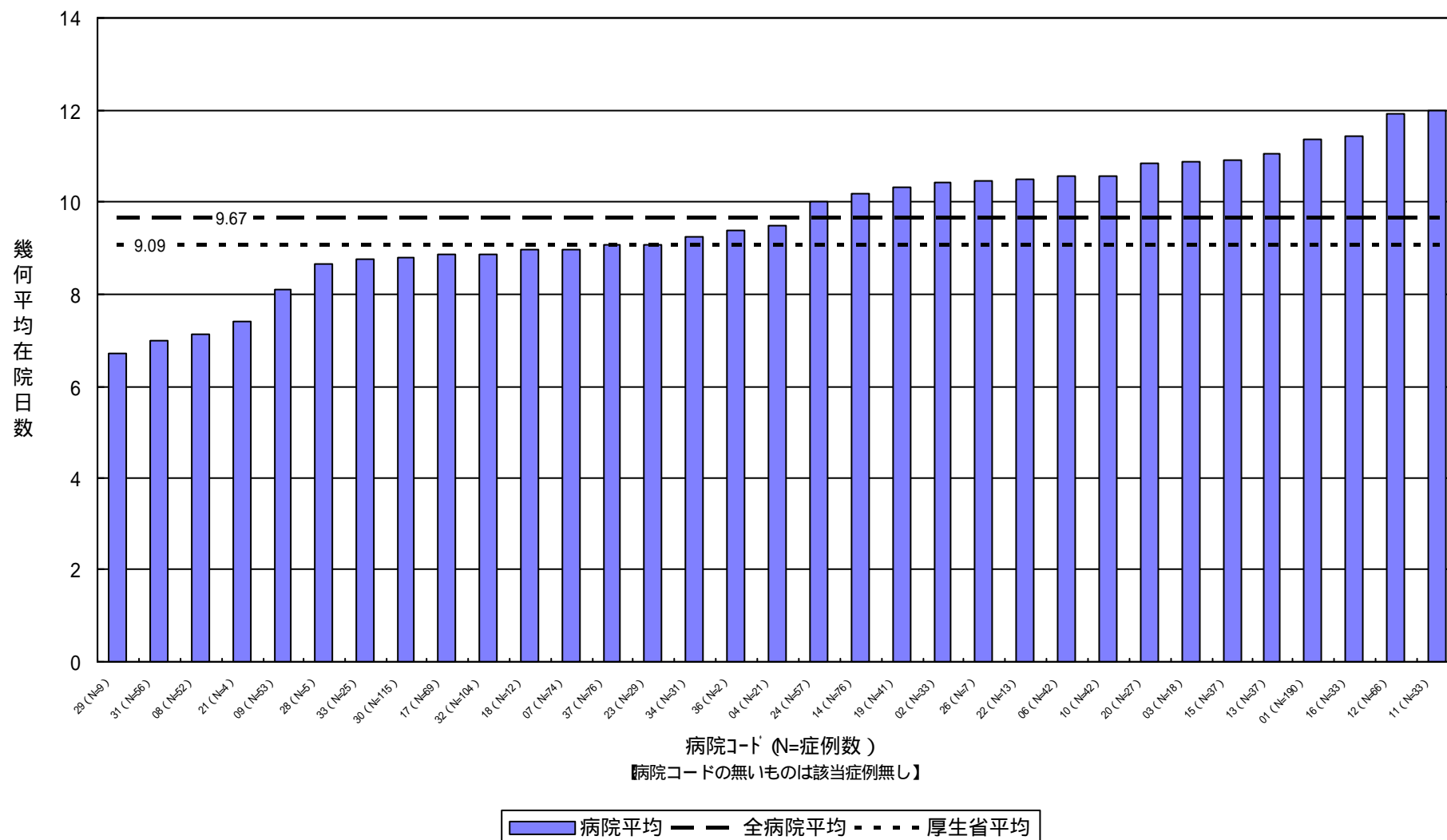


平均在院日数比較

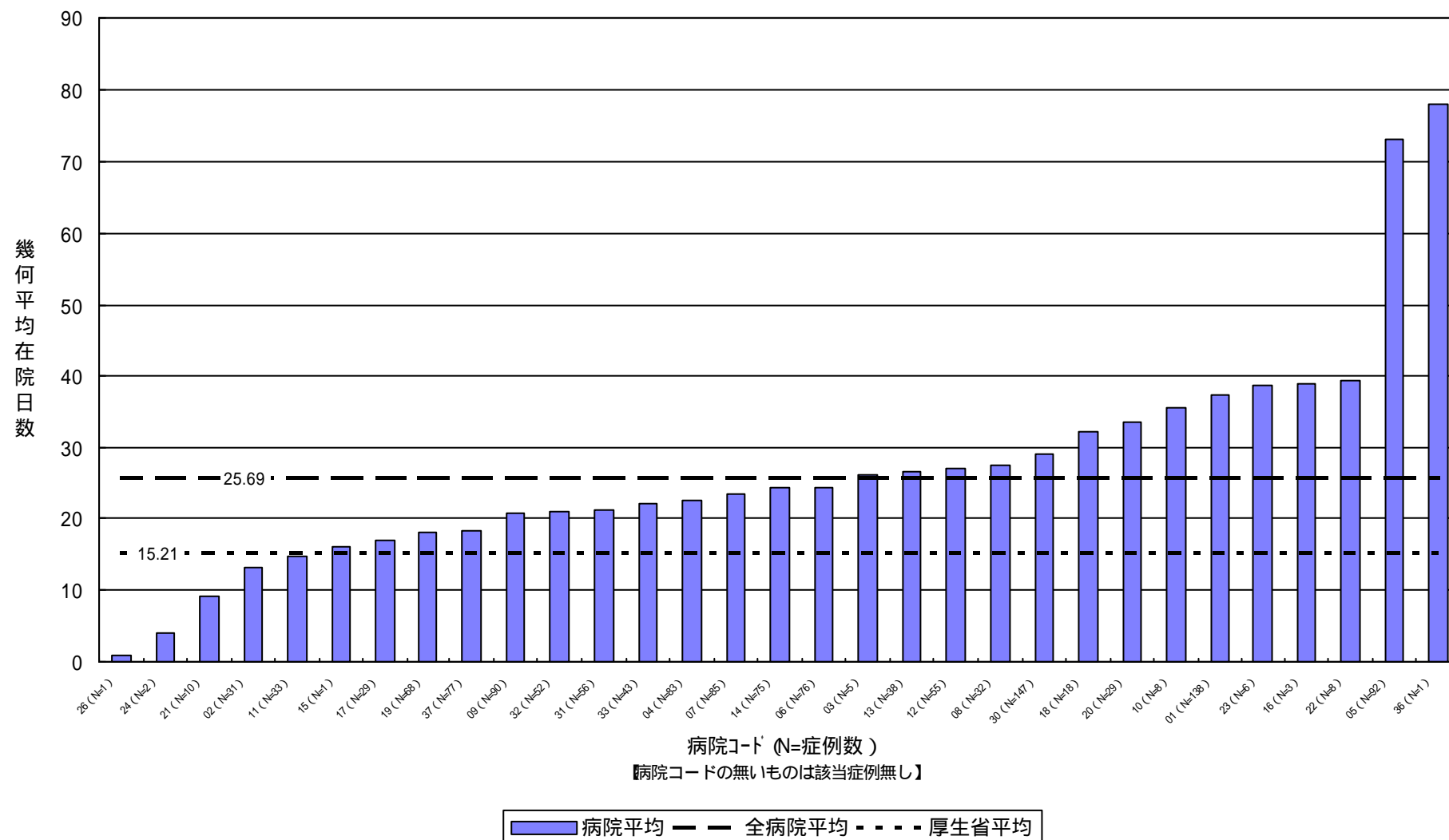
厚生省診断群分類1108 【慢性腎不全（腎移植術なし、人工腎臓なし及び腹膜灌流なし）】



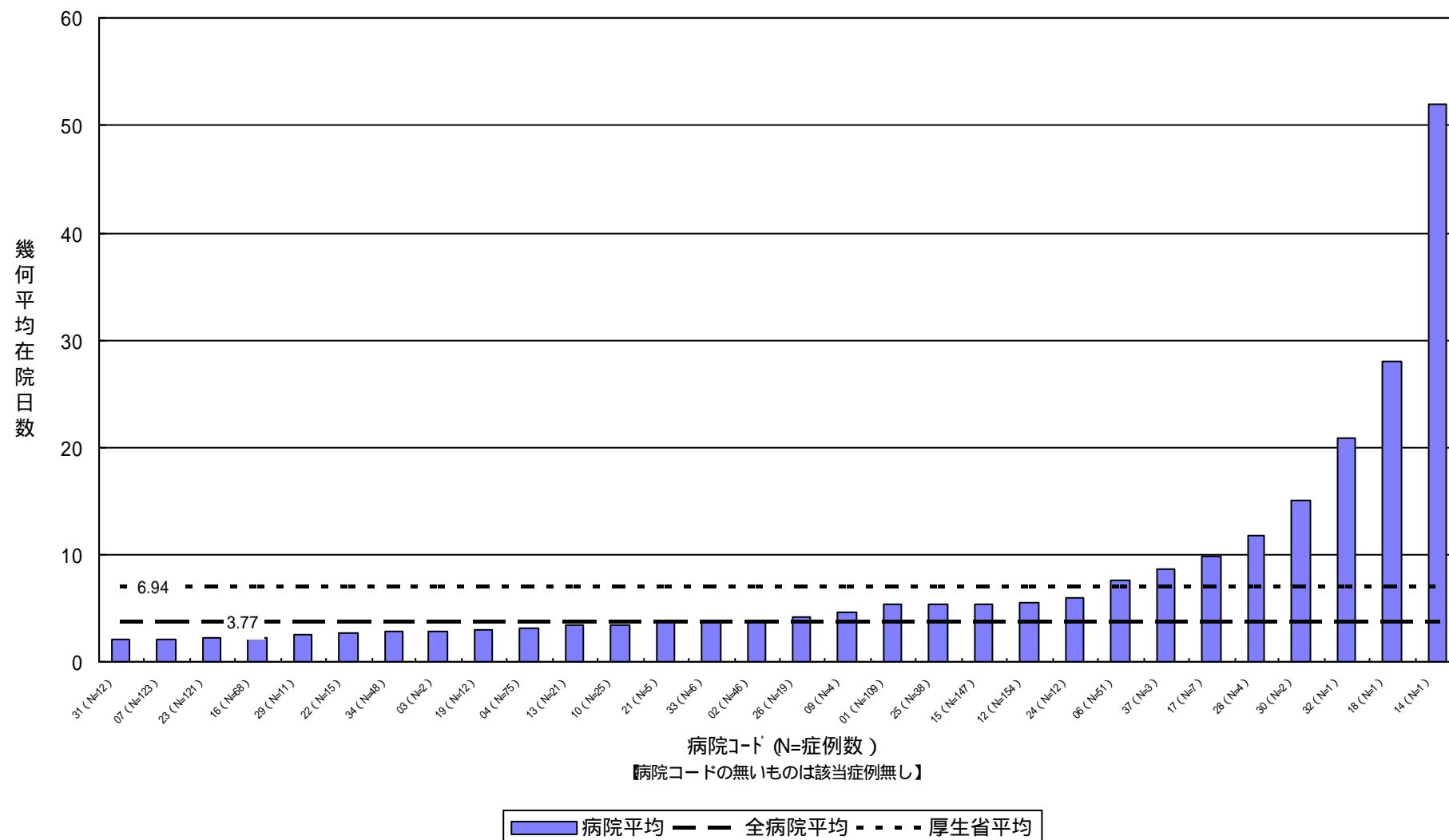
平均在院日数比較
 厚生省診断群分類630【急性虫垂炎（手術あり）】



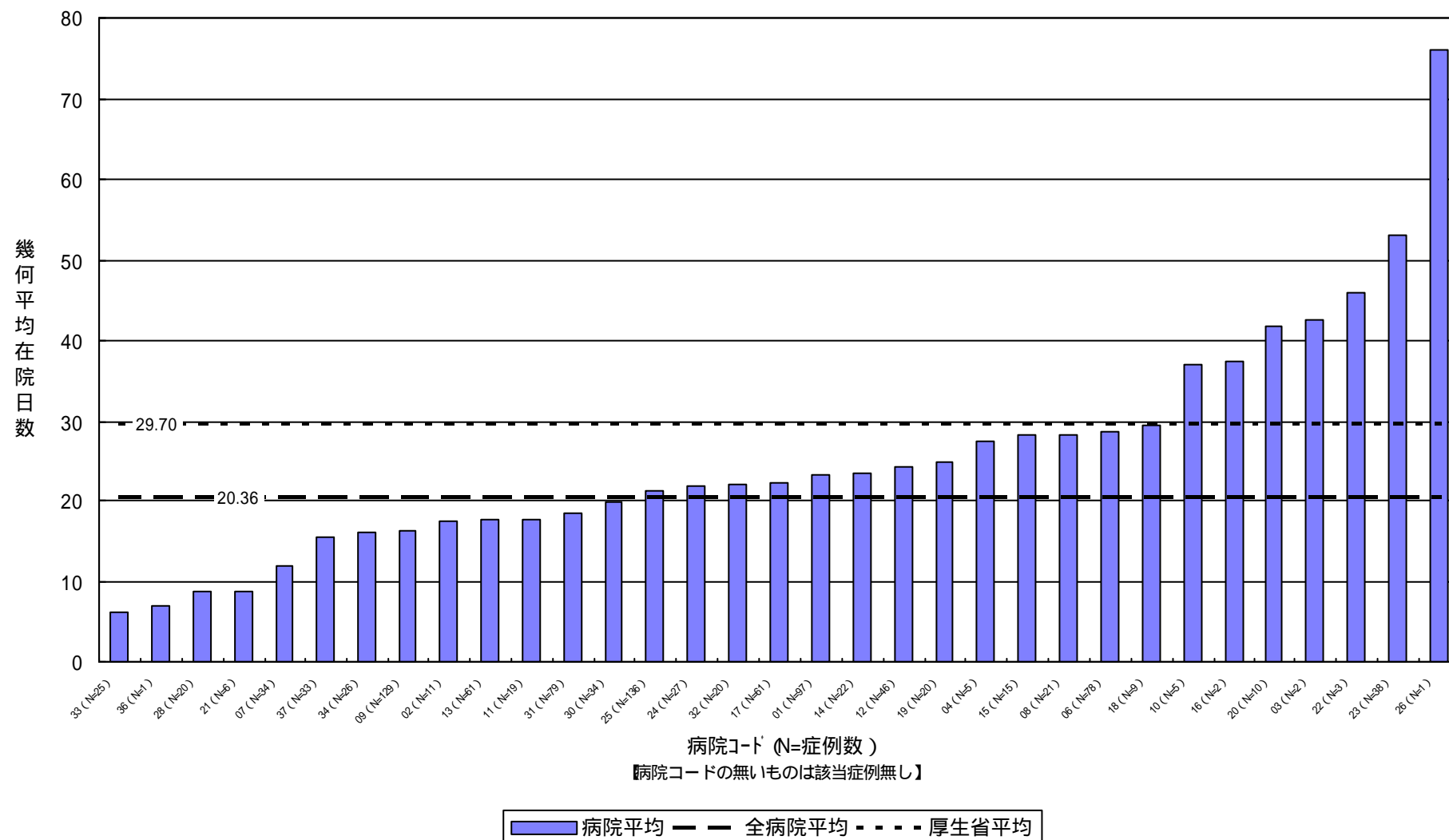
平均在院日数比較
 厚生省診断群分類105 【脳内出血 又はその他頭蓋内出血 (手術なし(普通入院の場合))】



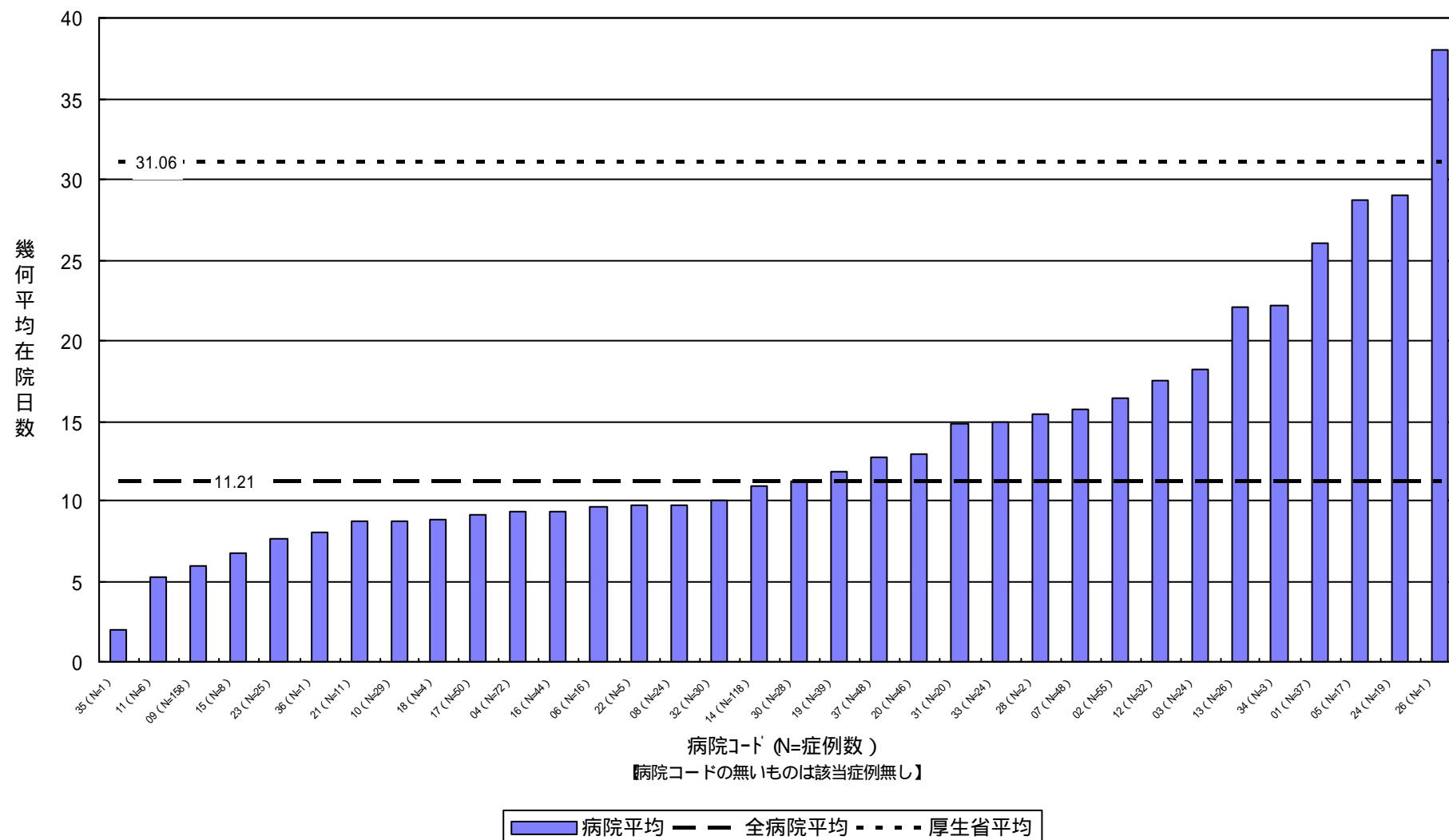
平均在院日数比較
 厚生省診断群分類614【大腸の良性新生物 合併症なし(手術あり)】



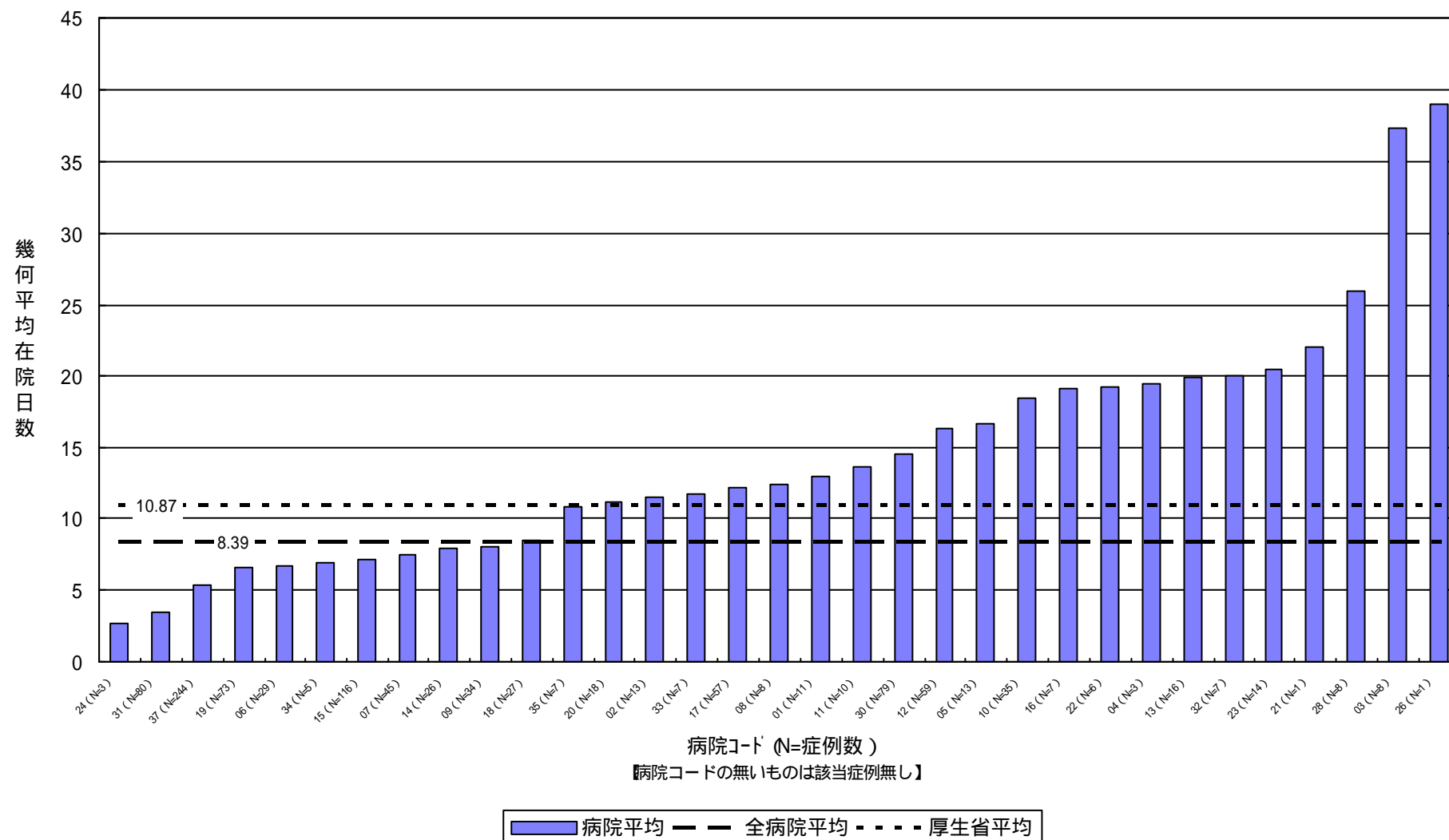
平均在院日数比較
 厚生省診断群分類901 乳癌（乳腺悪性腫瘍手術なし）】



平均在院日数比較
 厚生省診断群分類813【皮膚潰瘍、褥瘡又は壊疽】

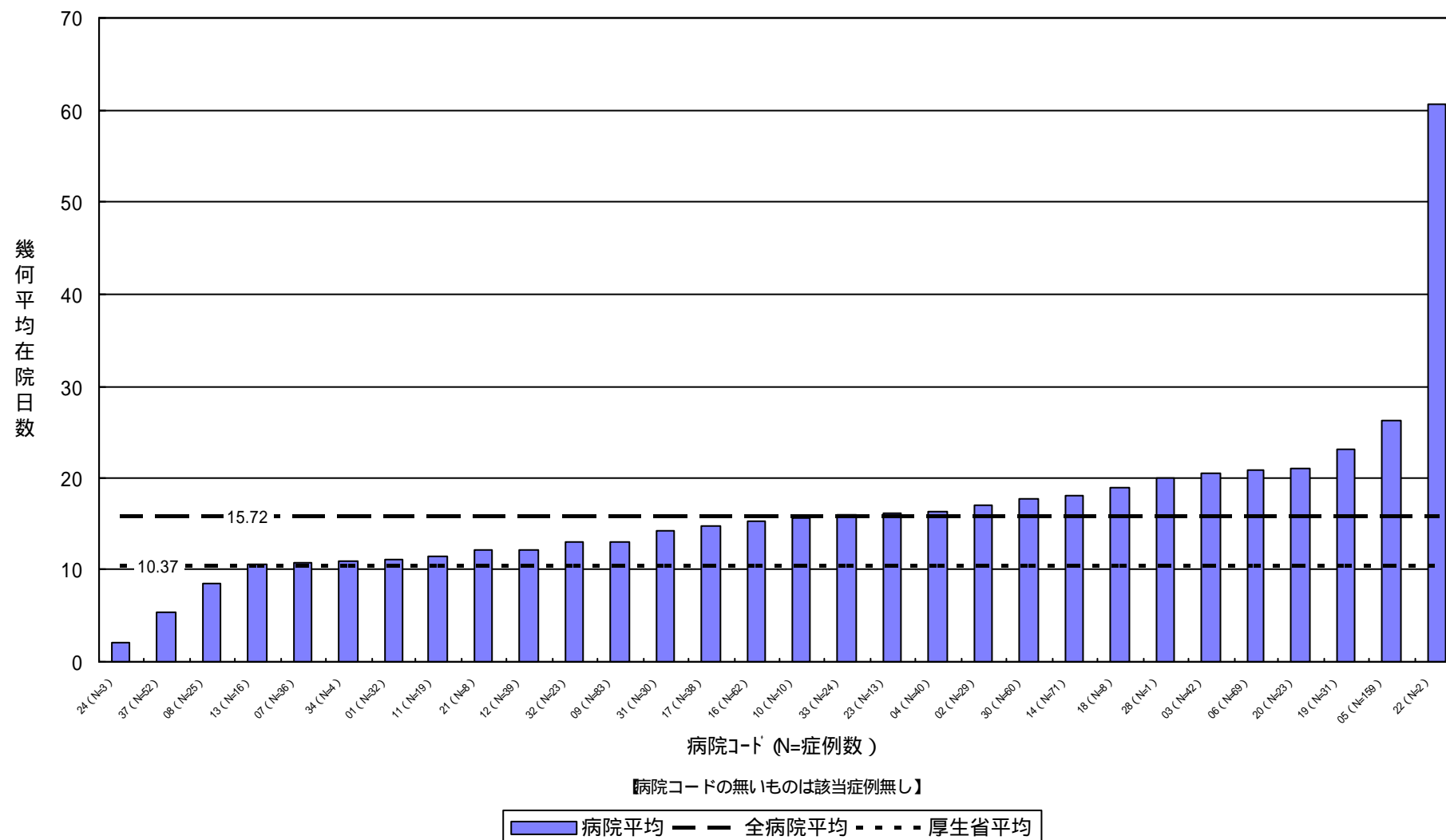


平均在院日数比較
 厚生省診断群分類508【陈旧性心筋梗塞 又は心筋症 (手術なし)】



平均在院日数比較

厚生省診断群分類710 脊推症又はその類似の障害, 推間板障害 その他の背部の障害, 骨粗鬆症, 病的骨折 後天性脊推すべり症, その他の背部又は脊推の後天性変形 又は脊髄損傷を伴わない脊推骨折 合併症なし(手術なし)】



平均在院日数比較
 厚生省診断群分類202【白内障 合併症なし(手術あり(両眼))】

