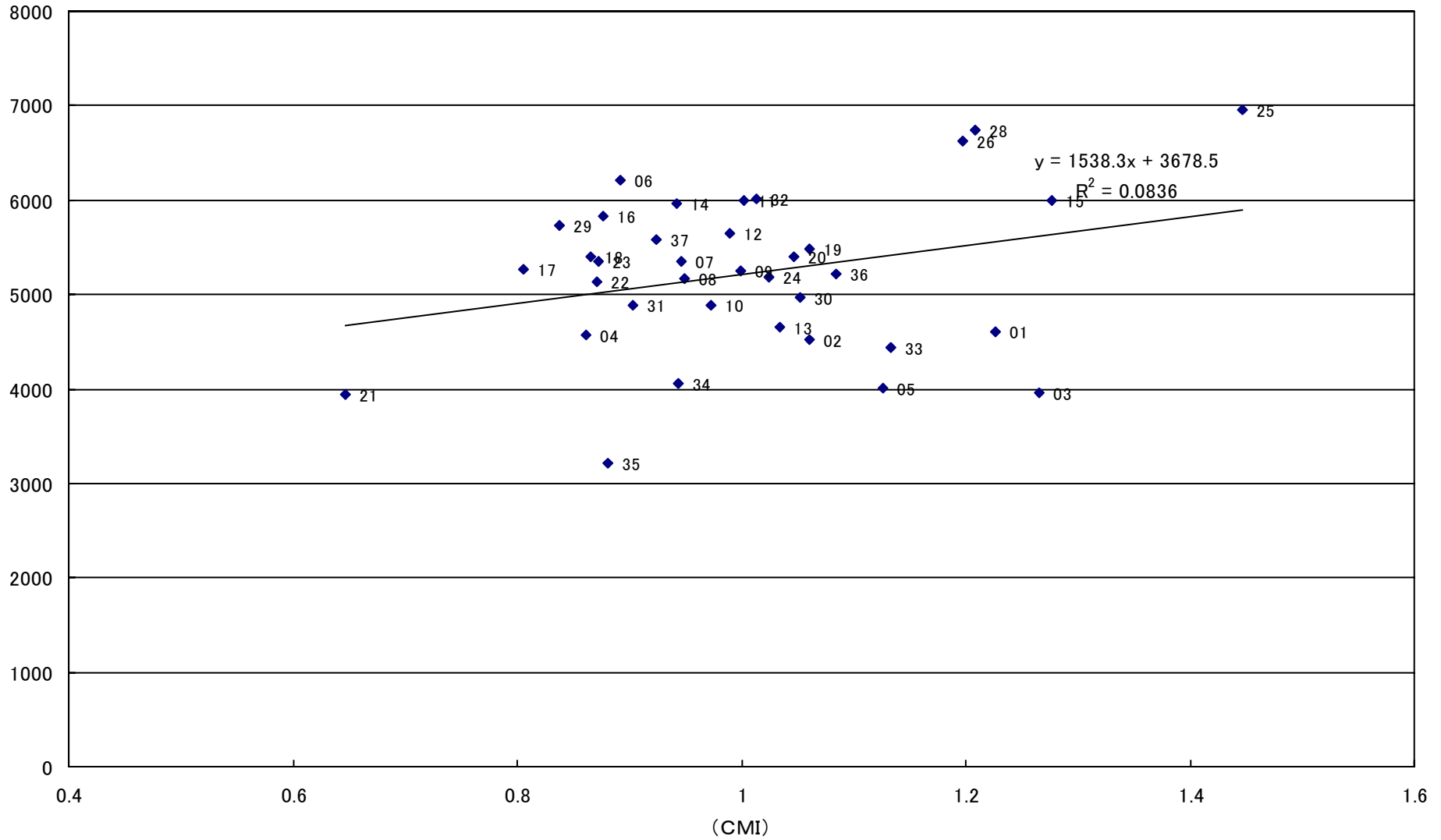


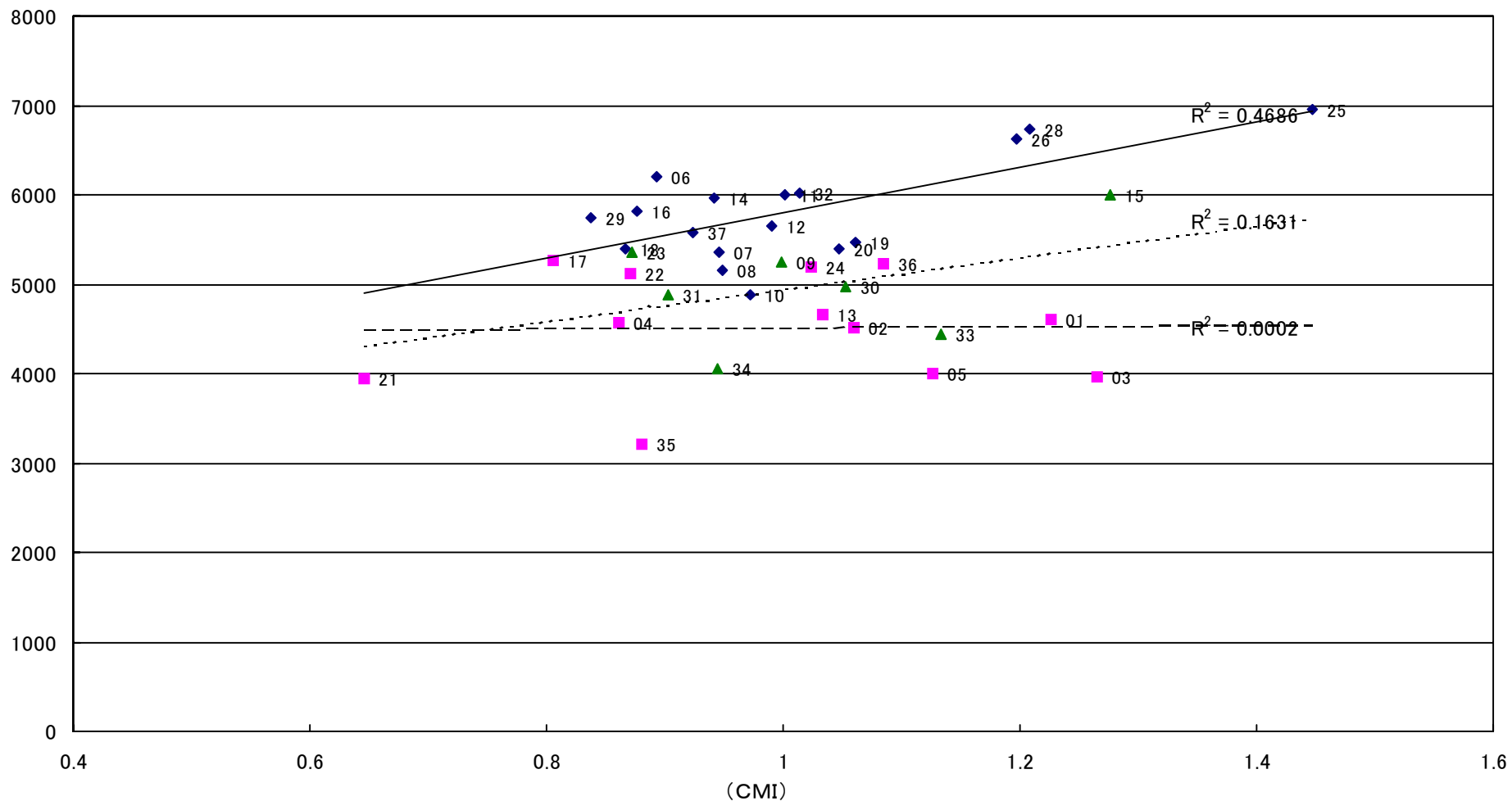
CMIと全職員平均給与費

(千円)



CMIと全職員平均給与費

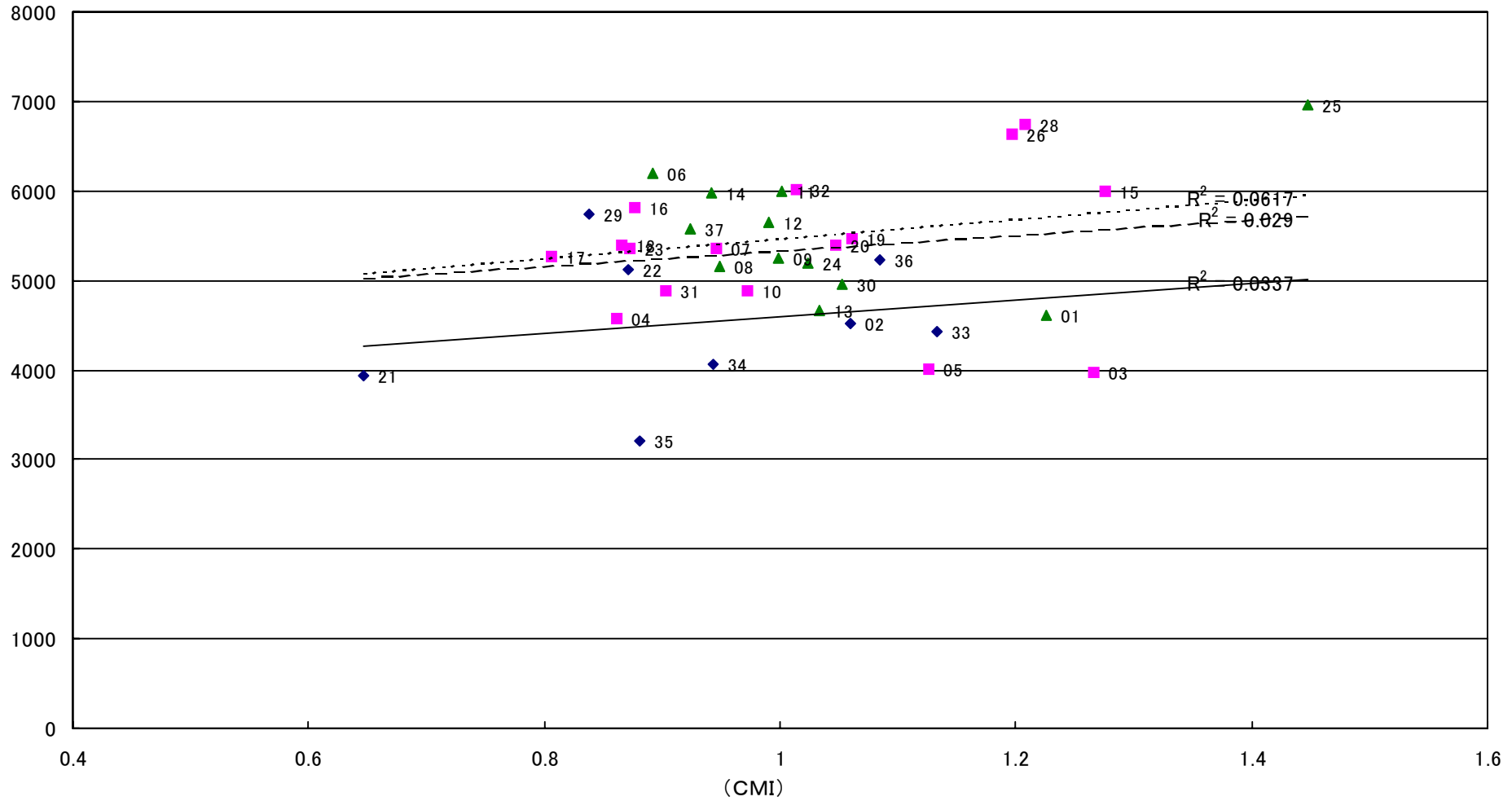
(千円)



◆ 公的 ■ 医療法人 ▲ その他 —— 線形(公的) ---- 線形(医療法人) 線形(その他)

CMIと全職員平均給与費

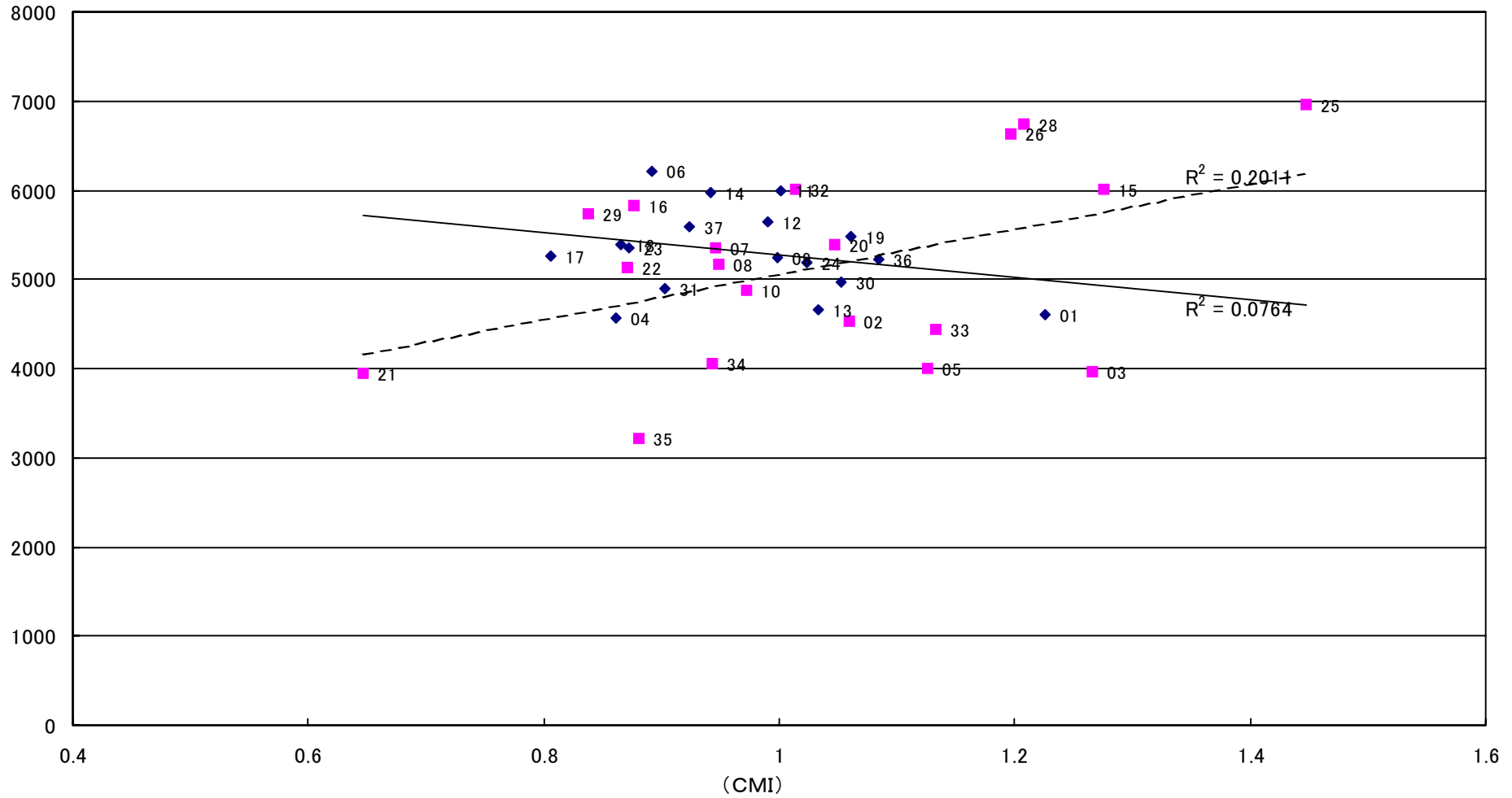
(千円)



◆ 300床未満 ■ 300~499床 ▲ 500床以上 —— 線形 (300床未満) ---- 線形 (300~499床) 線形 (500床以上)

CMIと全職員平均給与費

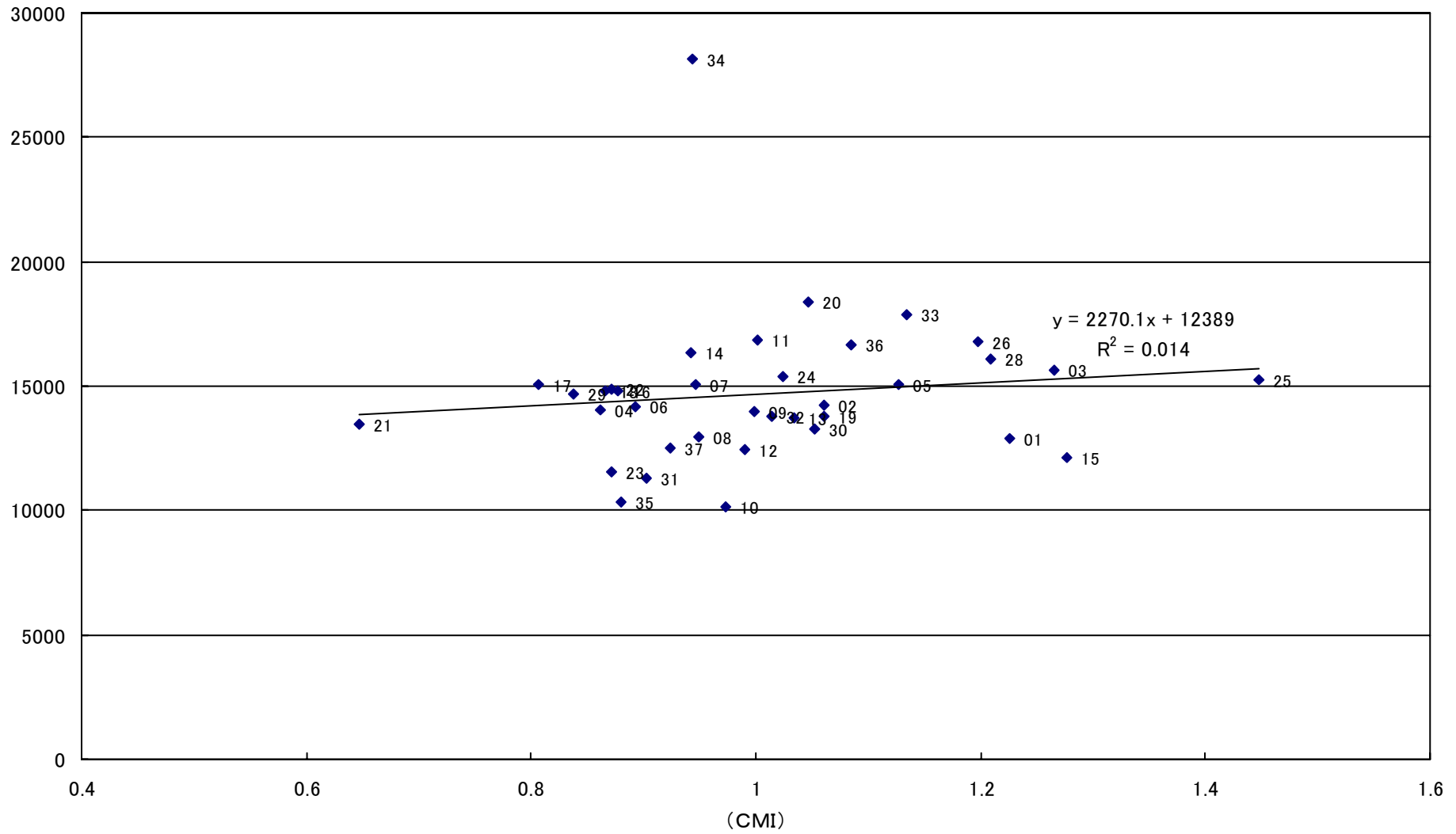
(千円)



◆ 研修医指定あり ■ 研修医指定なし ——— 線形 (研修医指定あり) - - - - 線形 (研修医指定なし)

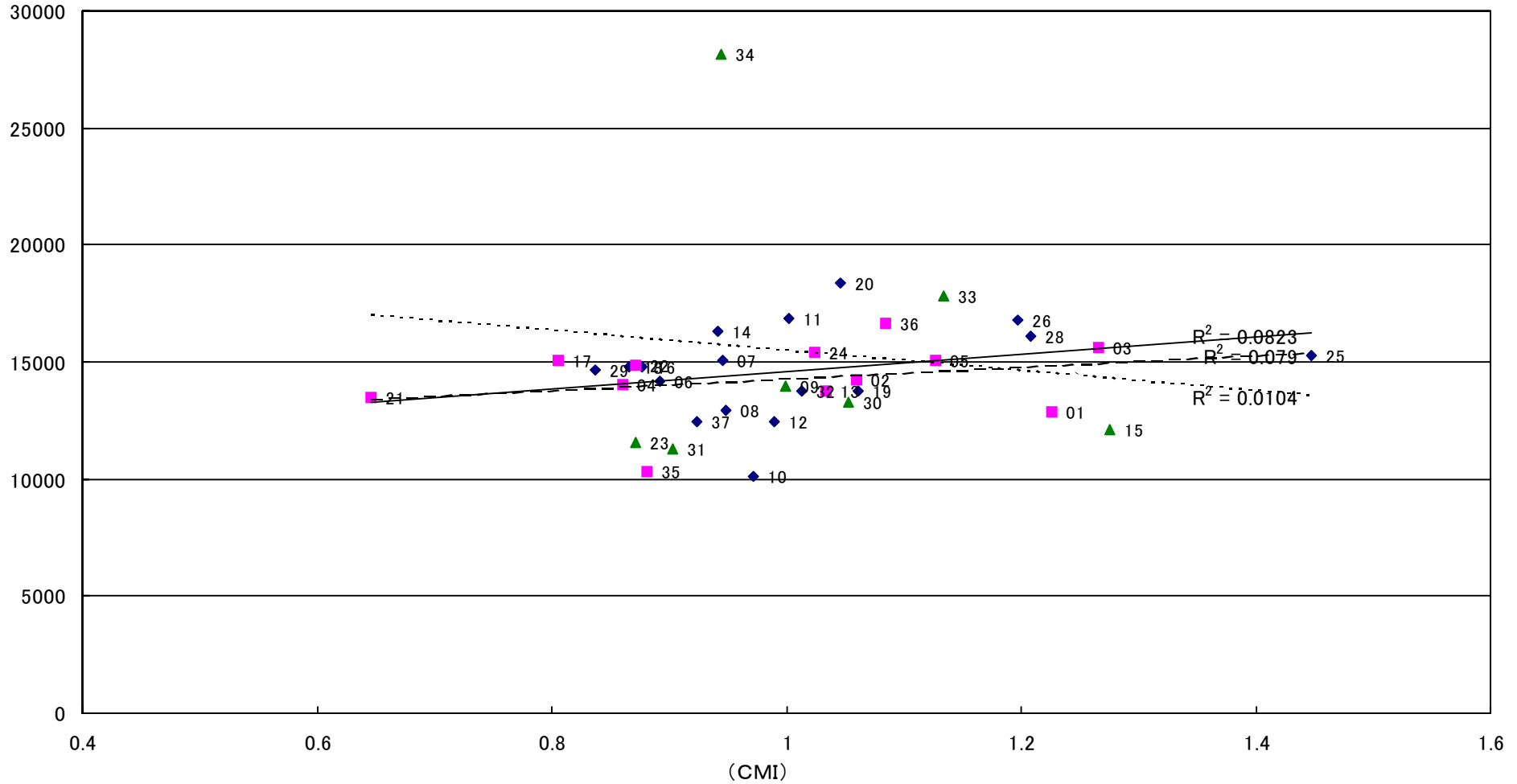
CMIと医師平均給与費

(千円)



CMIと医師平均給与費

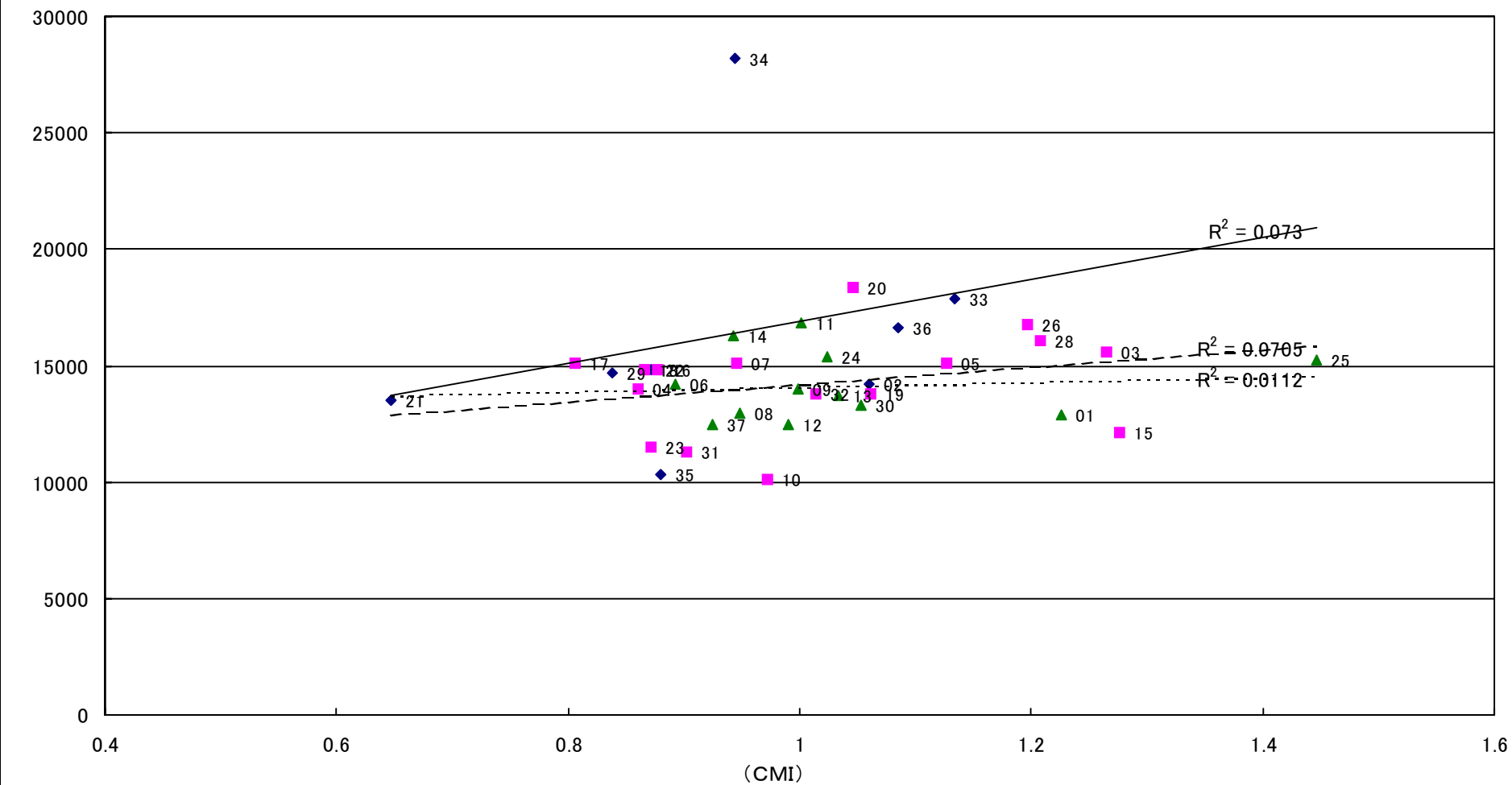
(千円)



◆ 公的 ■ 医療法人 ▲ その他 ——— 線形 (公的) - - - - 線形 (医療法人) ····· 線形 (その他)

CMIと医師平均給与費

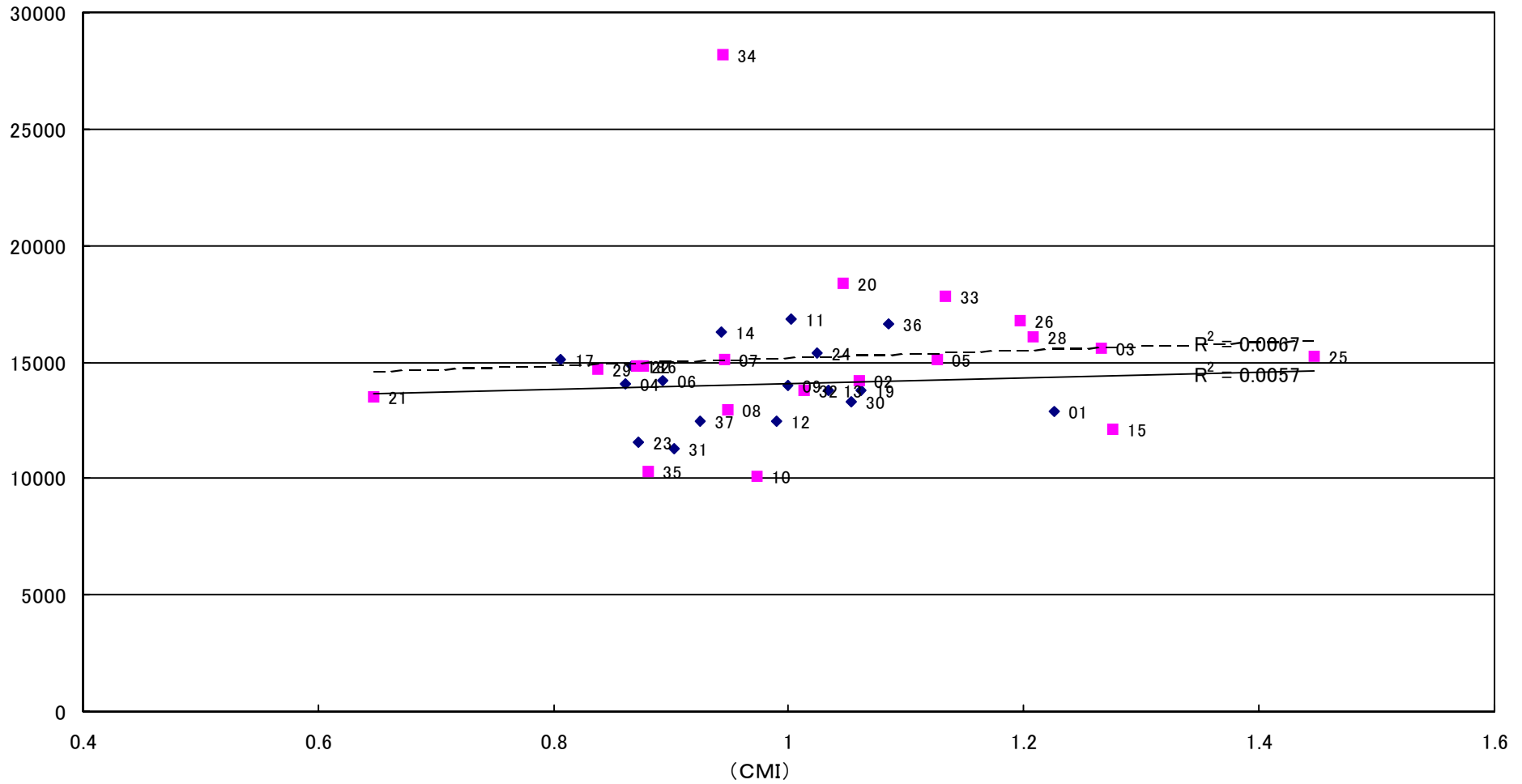
(千円)



◆ 300床未満 ■ 300~499床 ▲ 500床以上 —— 線形 (300床未満) ---- 線形 (300~499床) 線形 (500床以上)

CMIと医師平均給与費

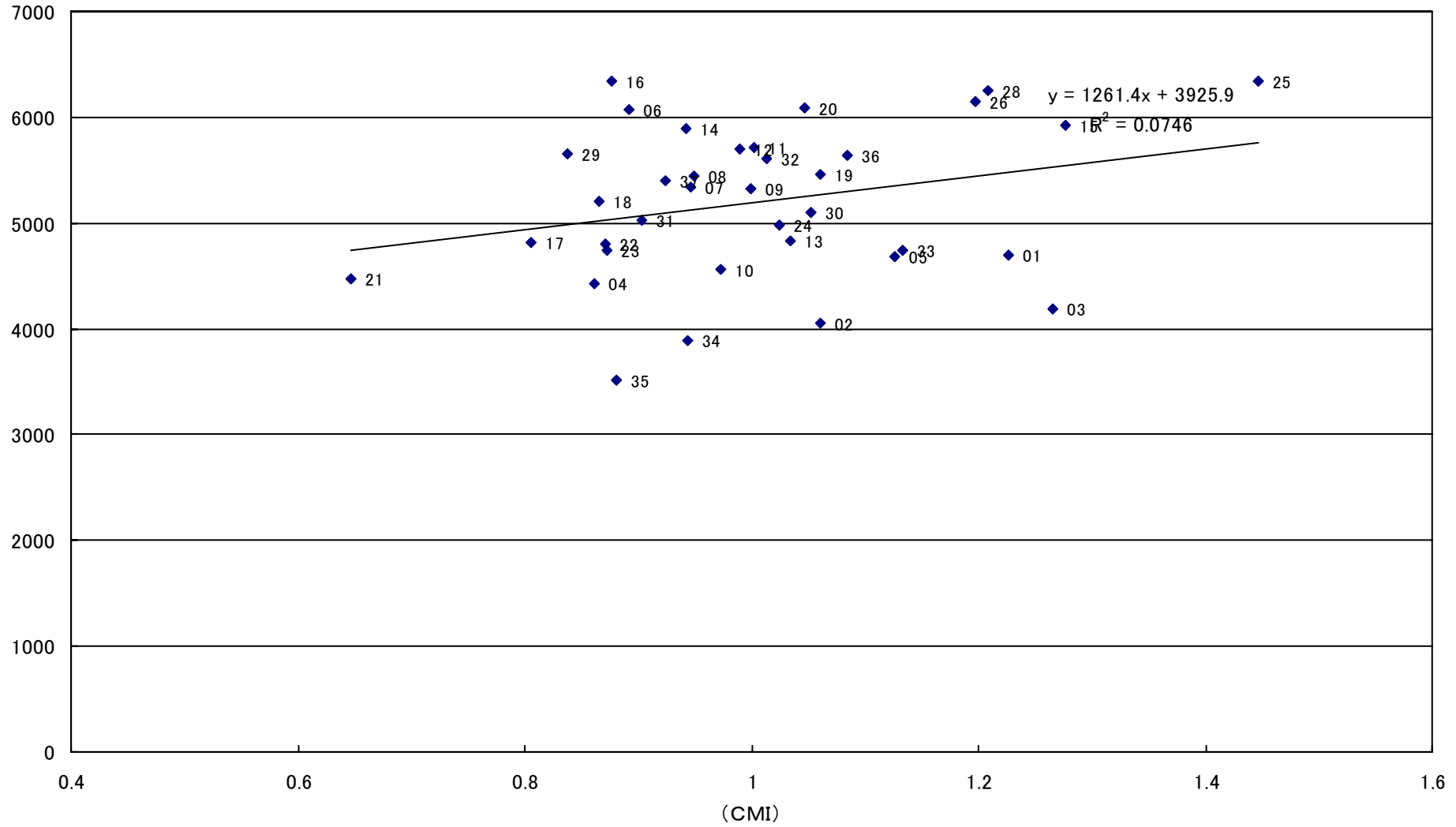
(千円)



◆ 研修医指定あり ■ 研修医指定なし ——— 線形 (研修医指定あり) - - - - 線形 (研修医指定なし)

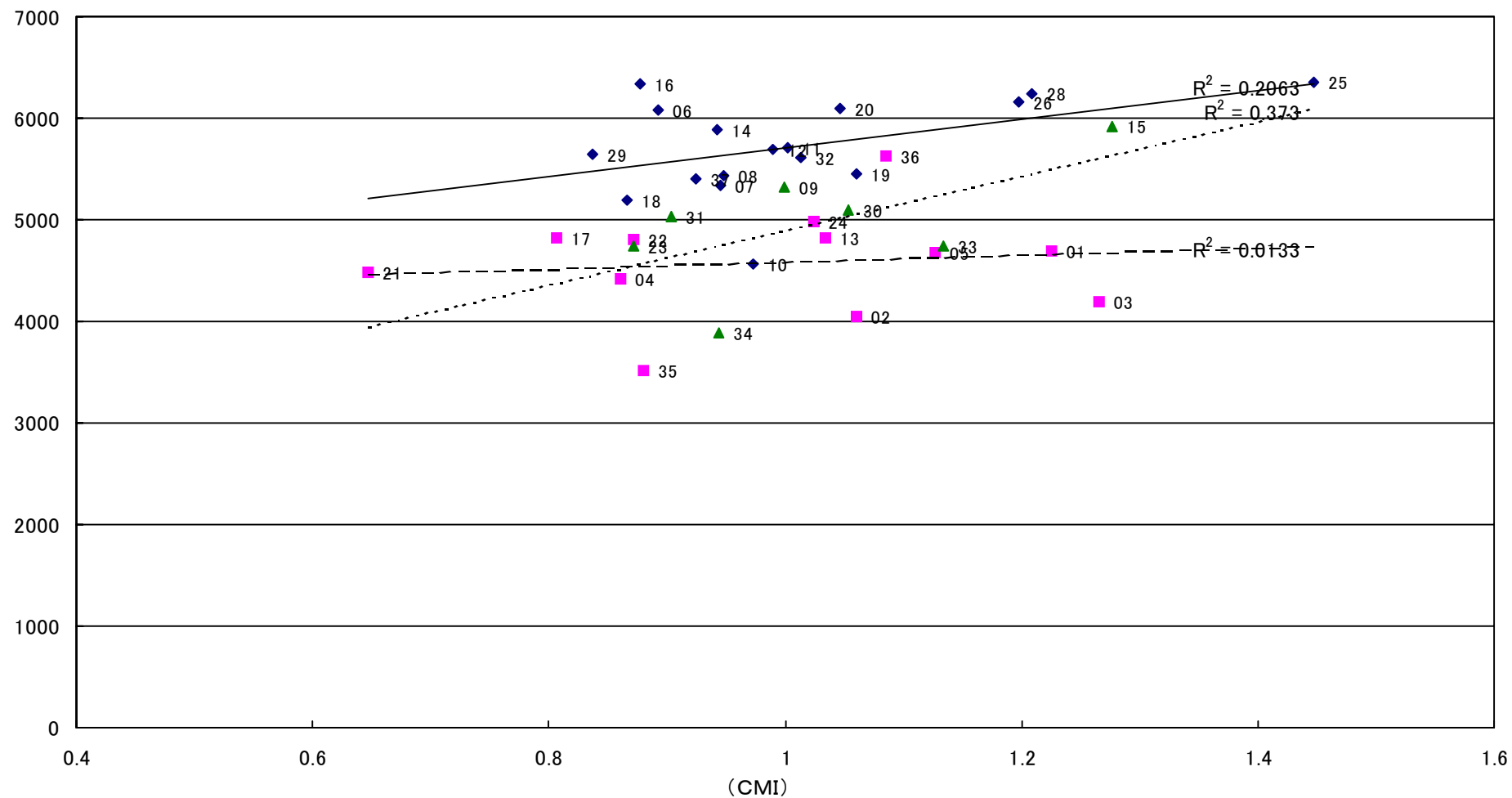
CMIと看護婦平均給与費

(千円)



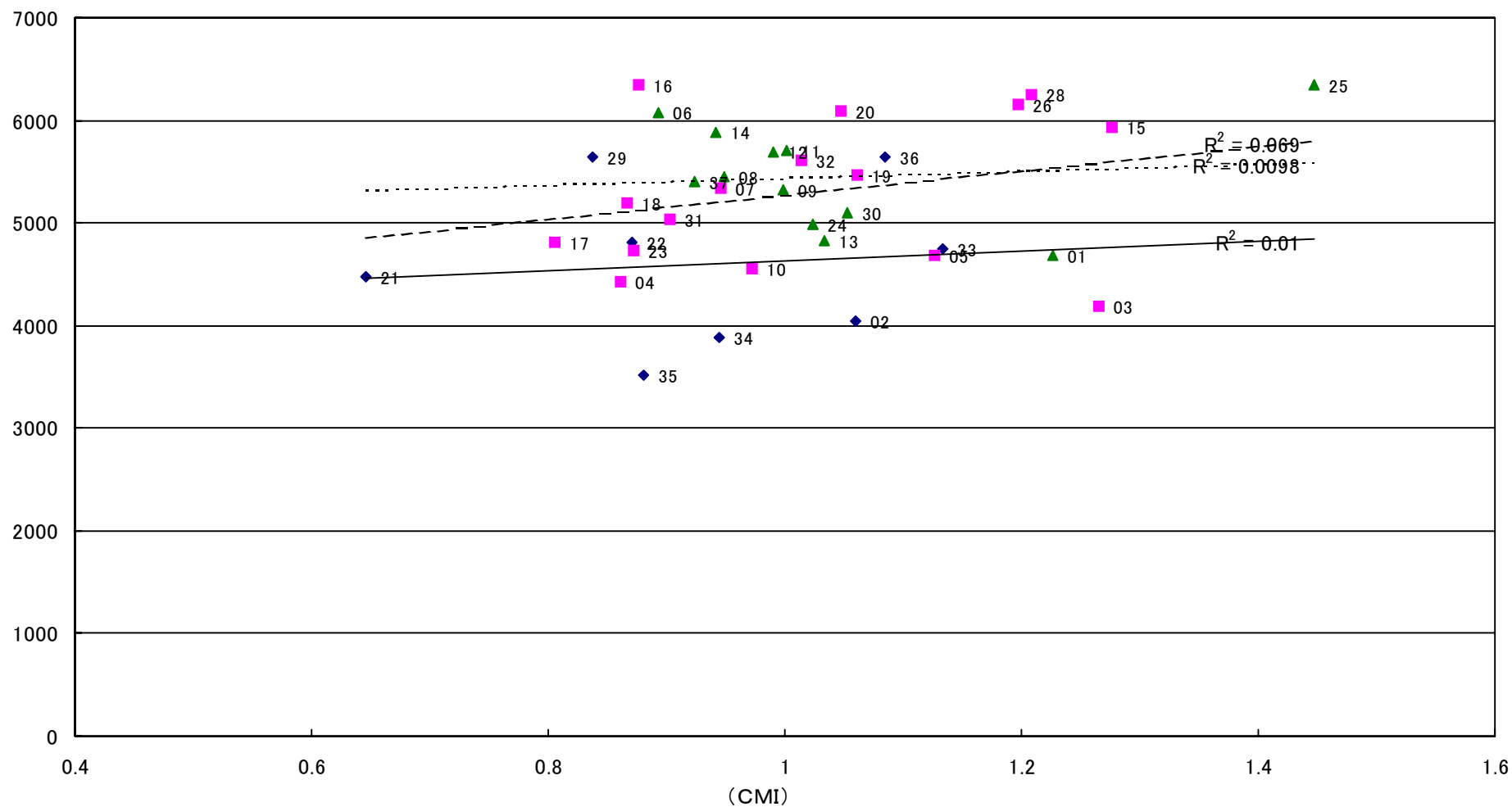
CMIと看護婦平均給与費

(千円)



CMIと看護婦平均給与費

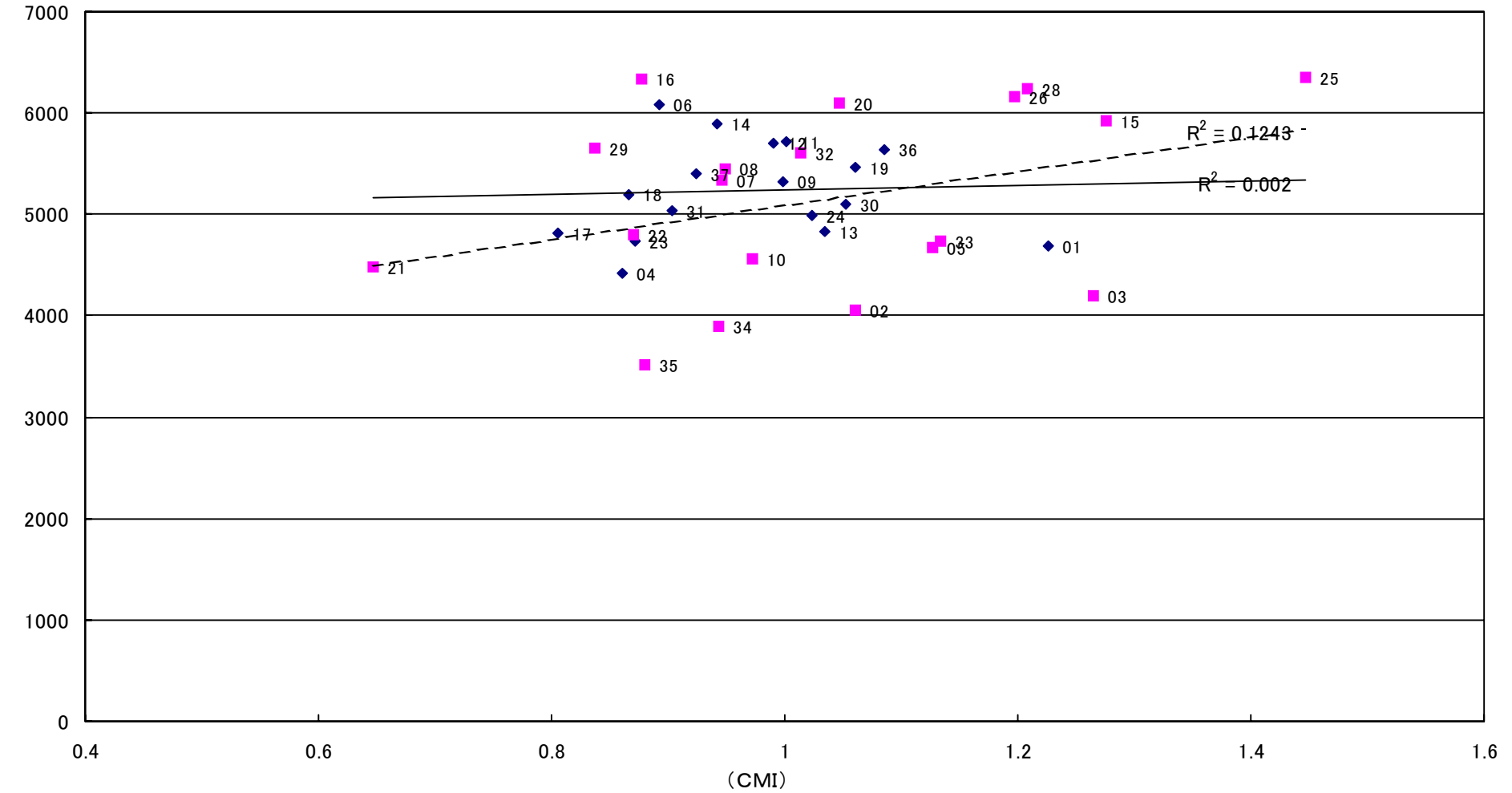
(千円)



◆ 300床未満 ■ 300~499床 ▲ 500床以上 —— 線形 (300床未満) ---- 線形 (300~499床) 線形 (500床以上)

CMIと看護婦平均給与費

(千円)



◆ 研修医指定あり ■ 研修医指定なし ——— 線形 (研修医指定あり) - - - - 線形 (研修医指定なし)