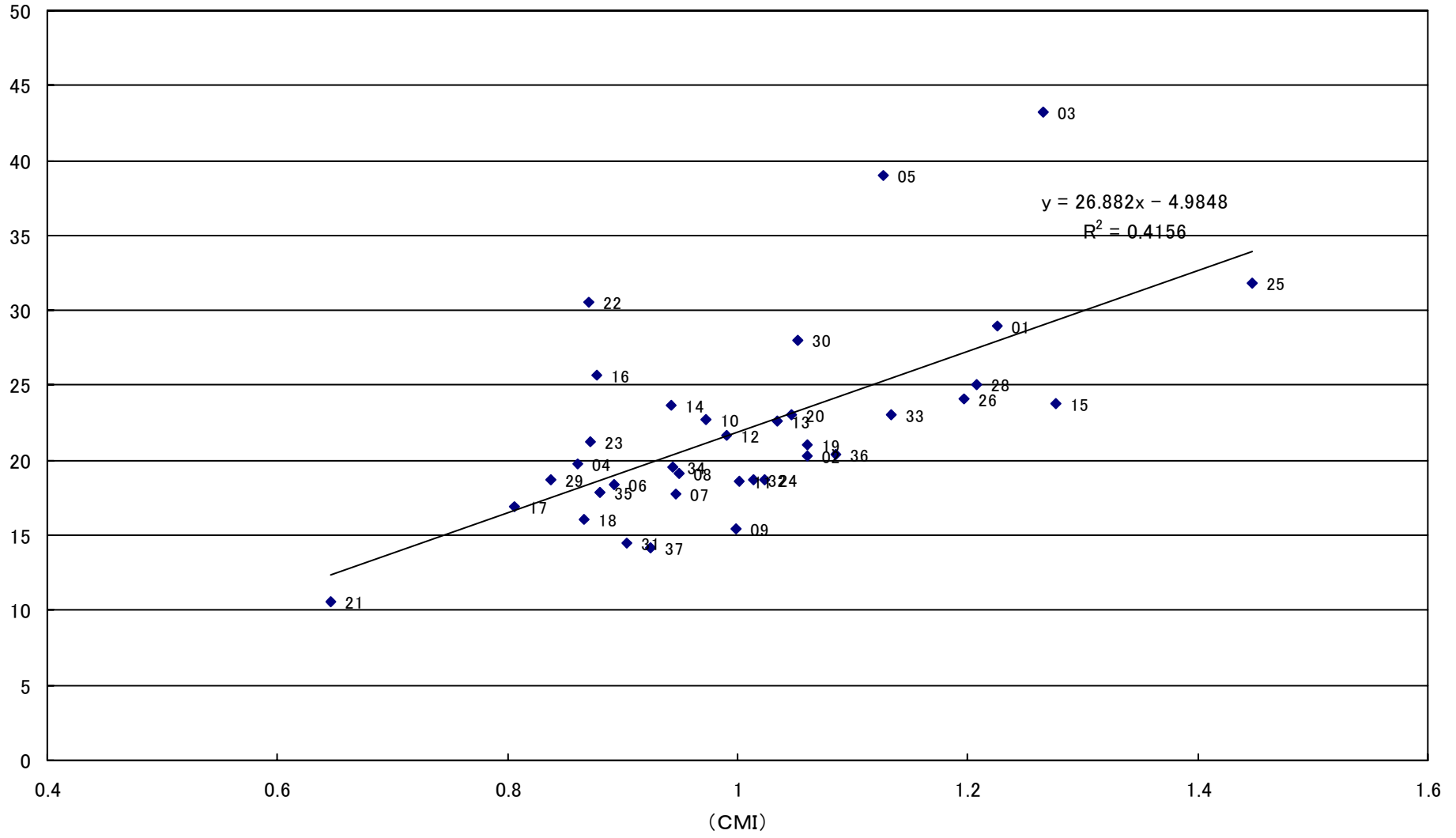


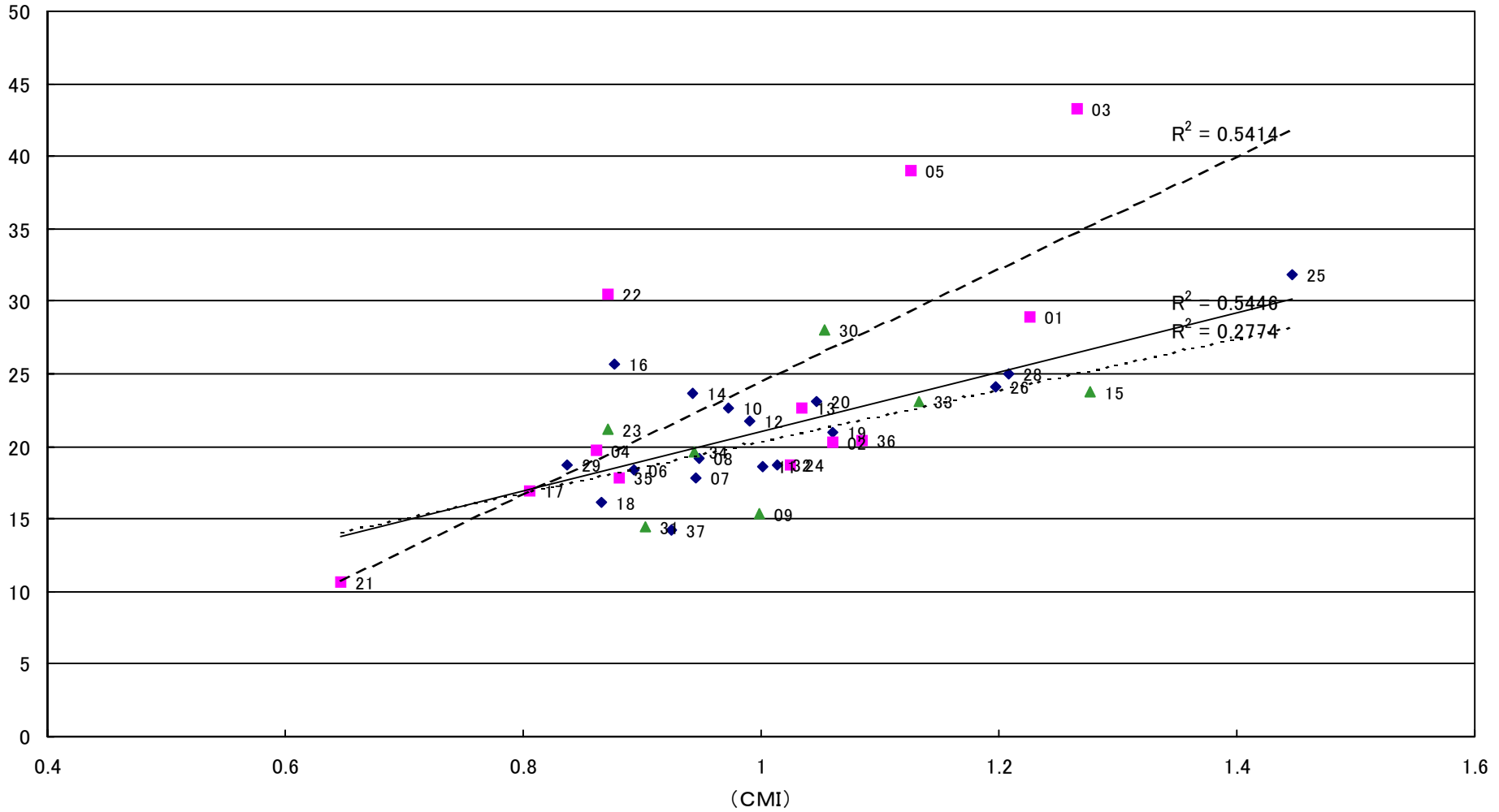
### CMIと平均在院日数

(日)



### CMIと平均在院日数

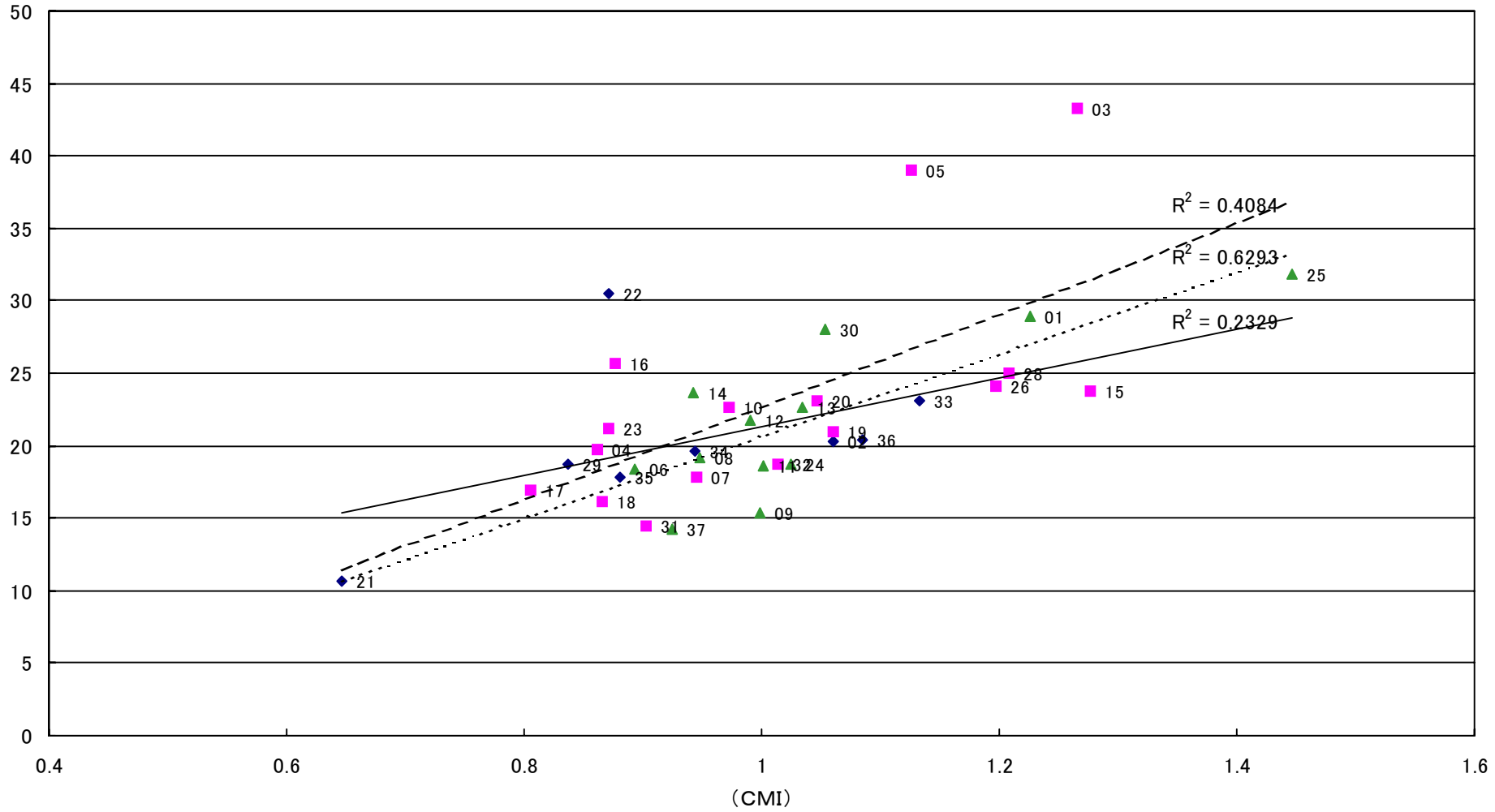
(日)



◆ 公的   ■ 医療法人   ▲ その他   —— 線形 (公的)   ---- 線形 (医療法人)   ..... 線形 (その他)

### CMIと平均在院日数

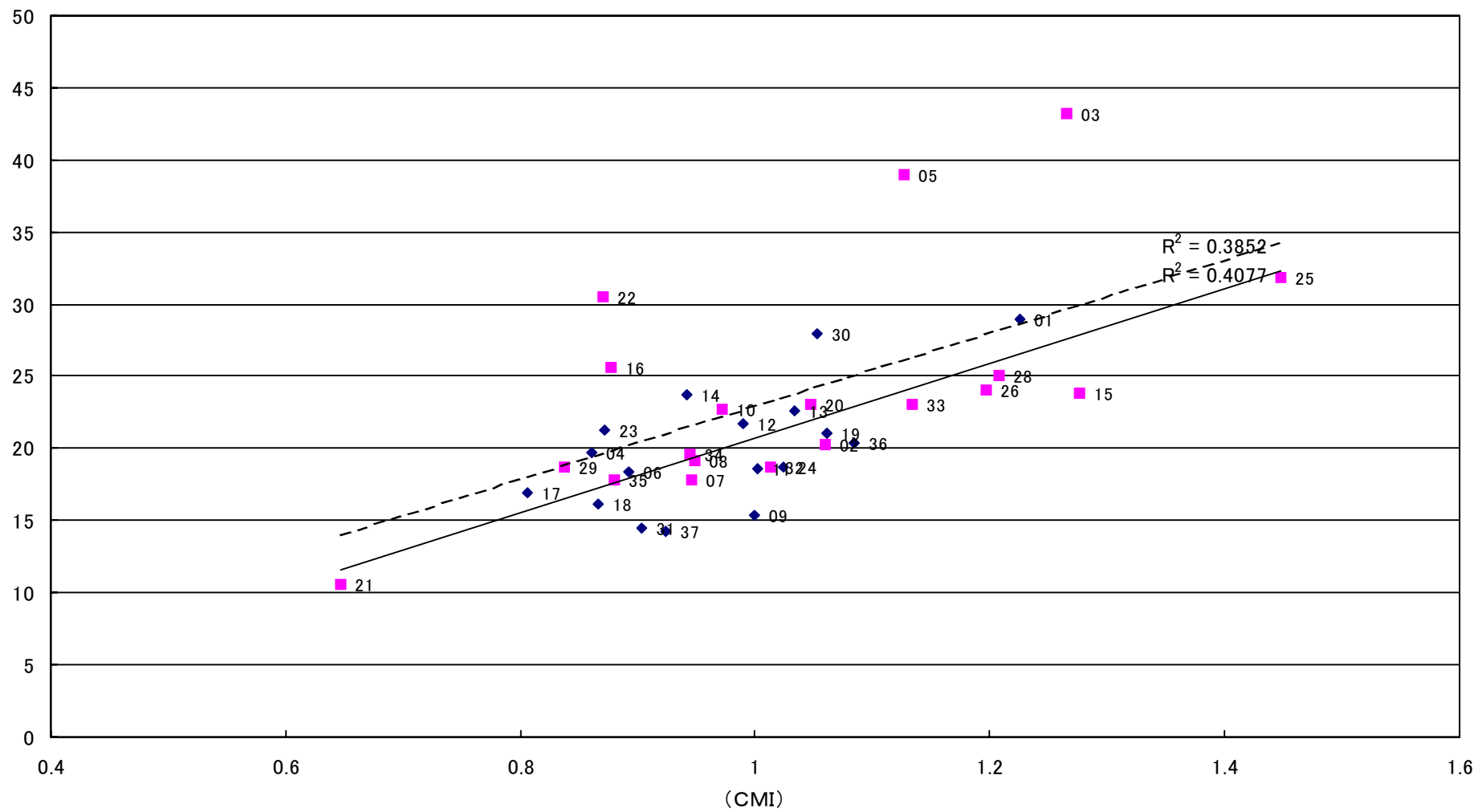
(日)



◆ 300床未満    ■ 300~499床    ▲ 500床以上    — 線形 (300床未満)    - - - 線形 (300~499床)    ····· 線形 (500床以上)

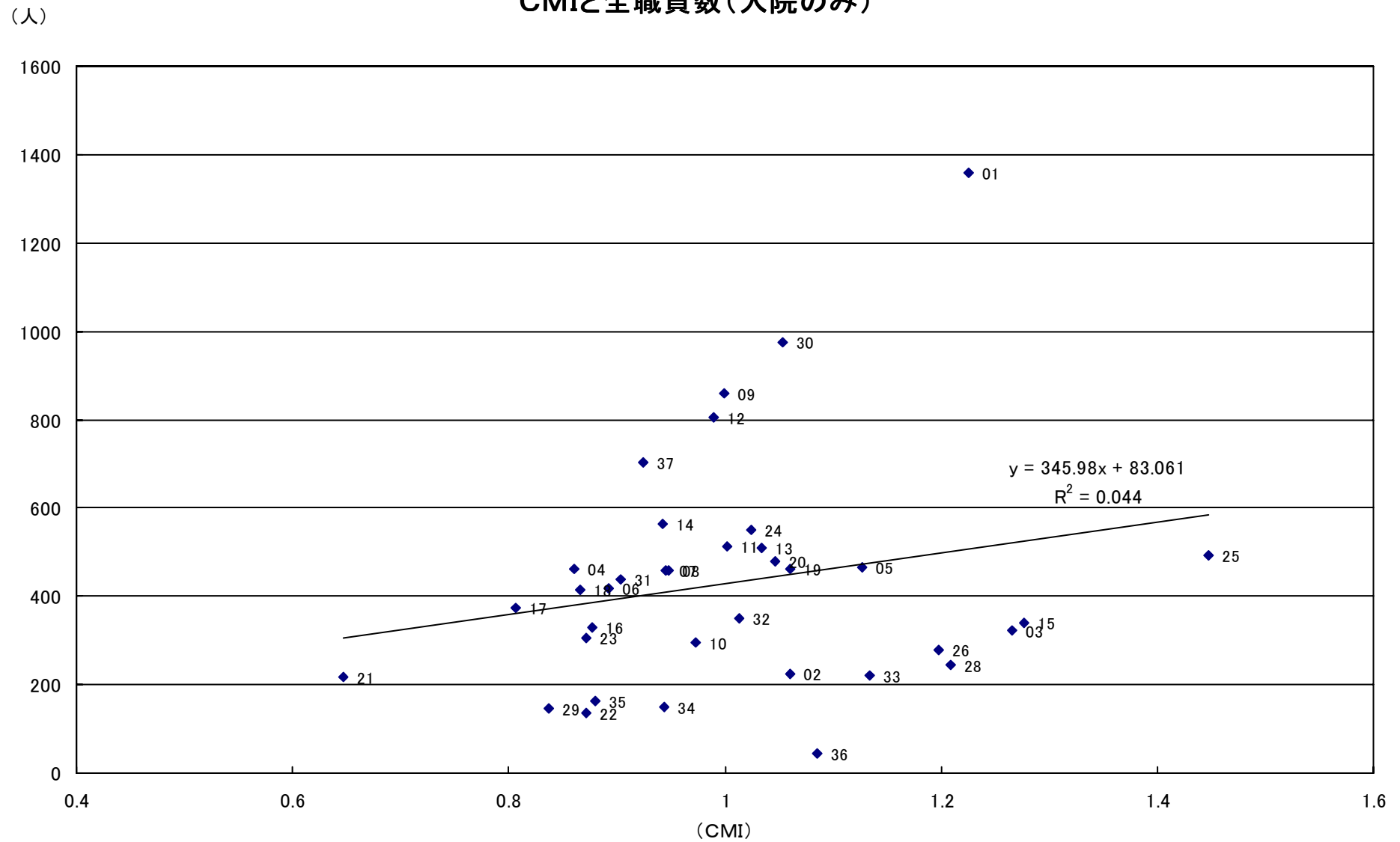
## CMIと平均在院日数

(日)

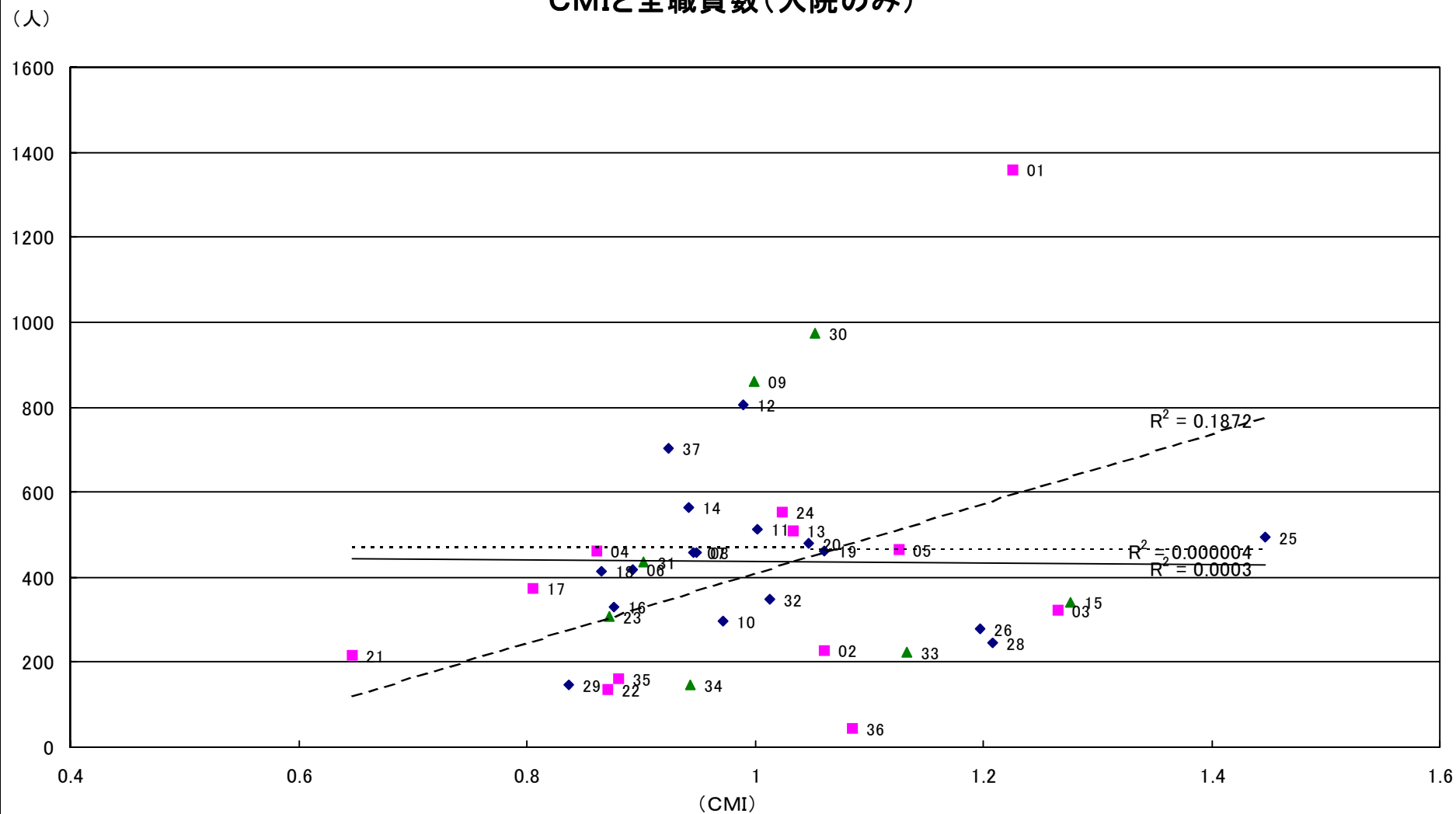


◆ 研修医指定あり    ■ 研修医指定なし    ——— 線形 (研修医指定あり)    - - - - 線形 (研修医指定なし)

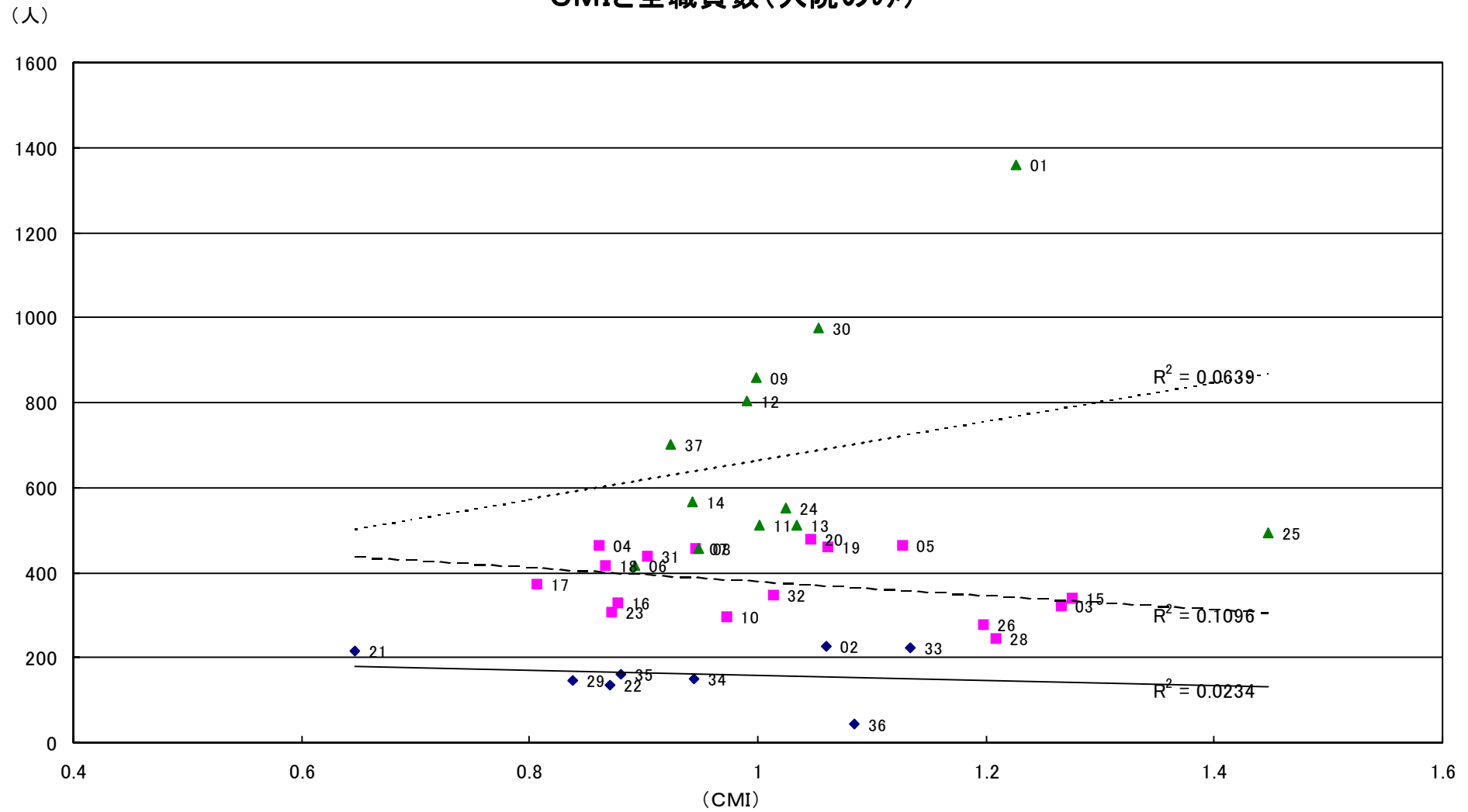
CMIと全職員数(入院のみ)



## CMIと全職員数(入院のみ)

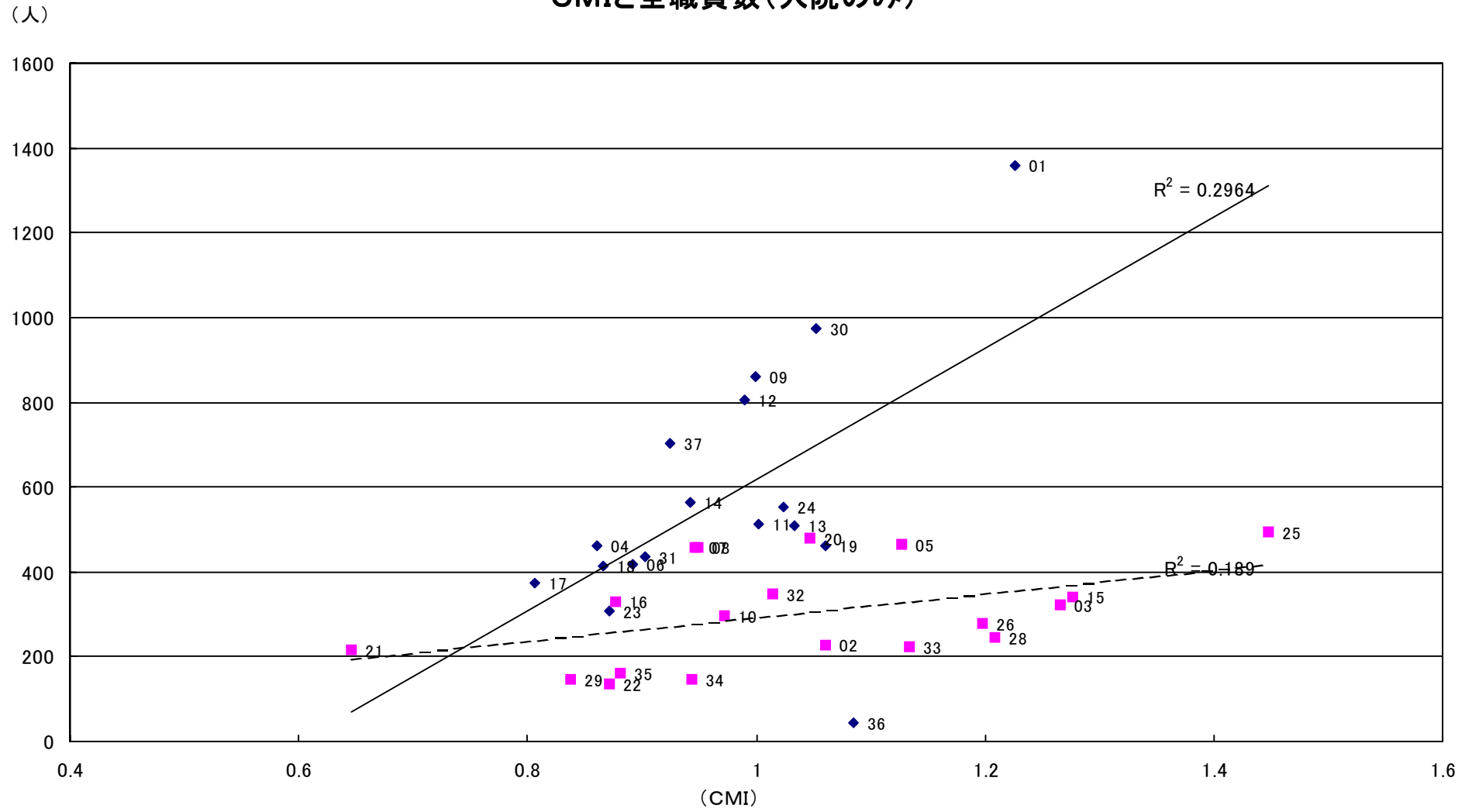


### CMIと全職員数(入院のみ)



◆ 300床未満    ■ 300~499床    ▲ 500床以上    — 線形(300床未満)    - - - 線形(300~499床)    ····· 線形(500床以上)

### CMIと全職員数(入院のみ)

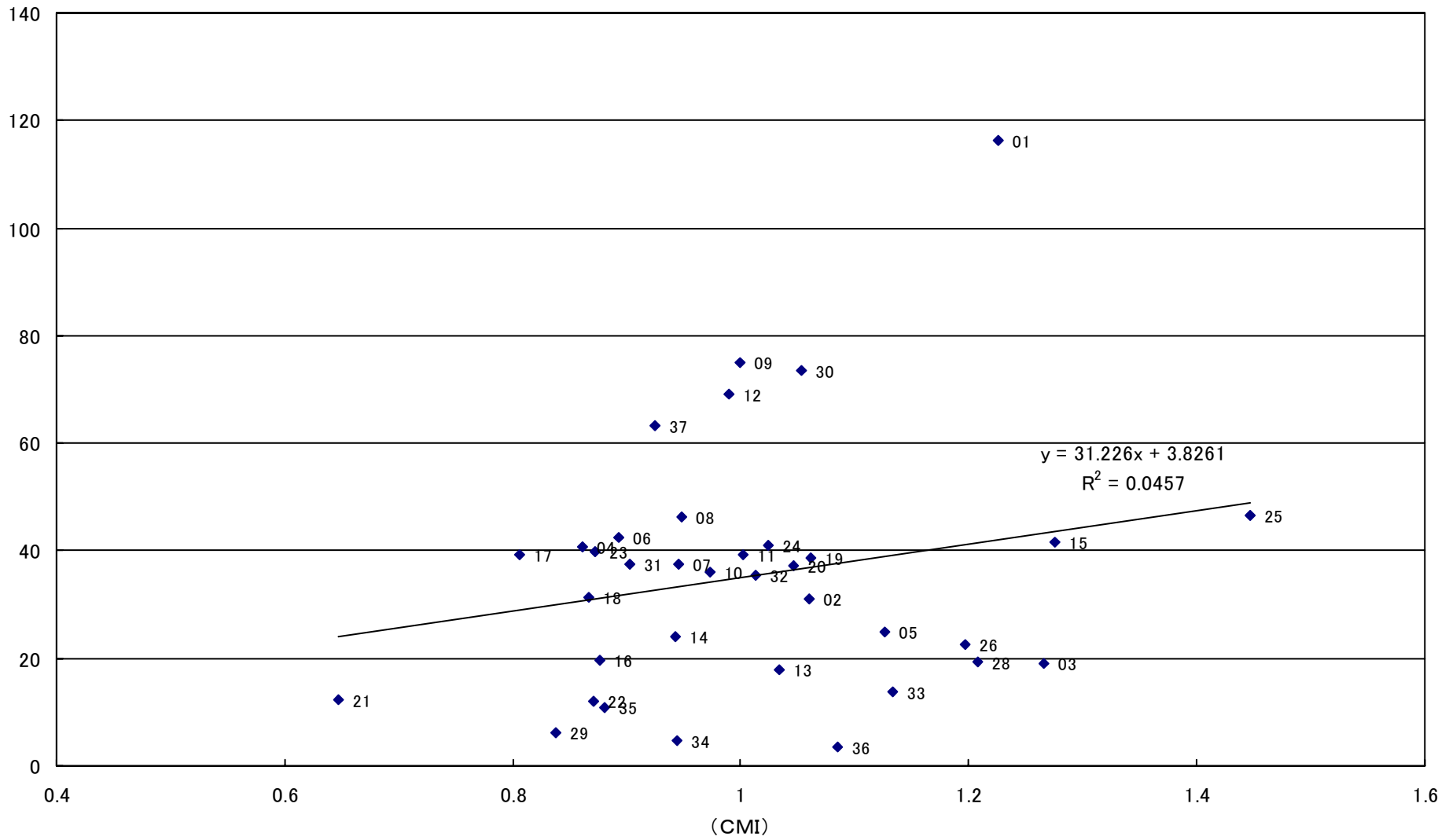


◆ 研修医指定あり    ■ 研修医指定なし    ——— 線形 (研修医指定あり)    - - - - 線形 (研修医指定なし)



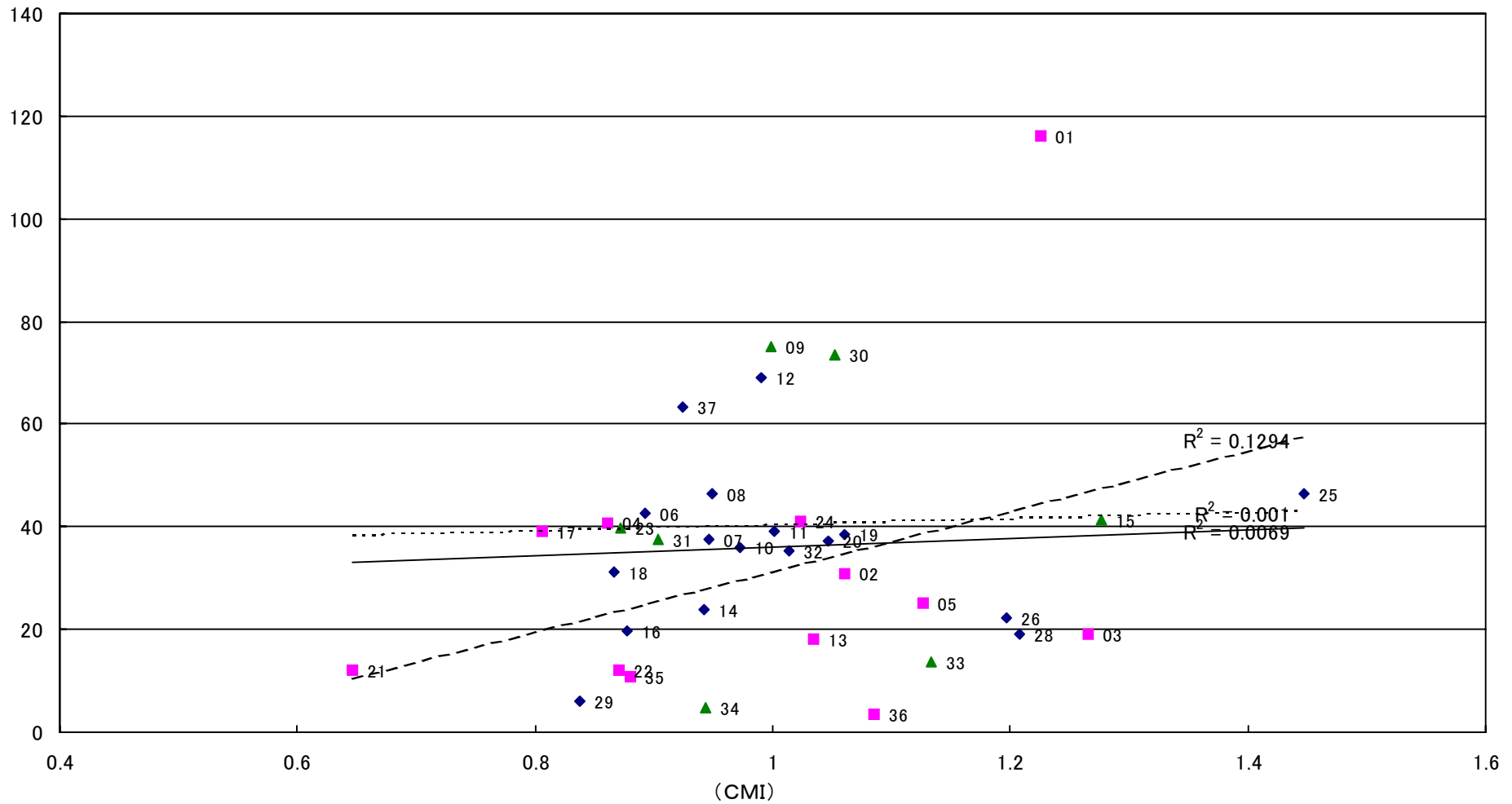
## CMIと医師数(入院のみ)

(人)



### CMIと医師数(入院のみ)

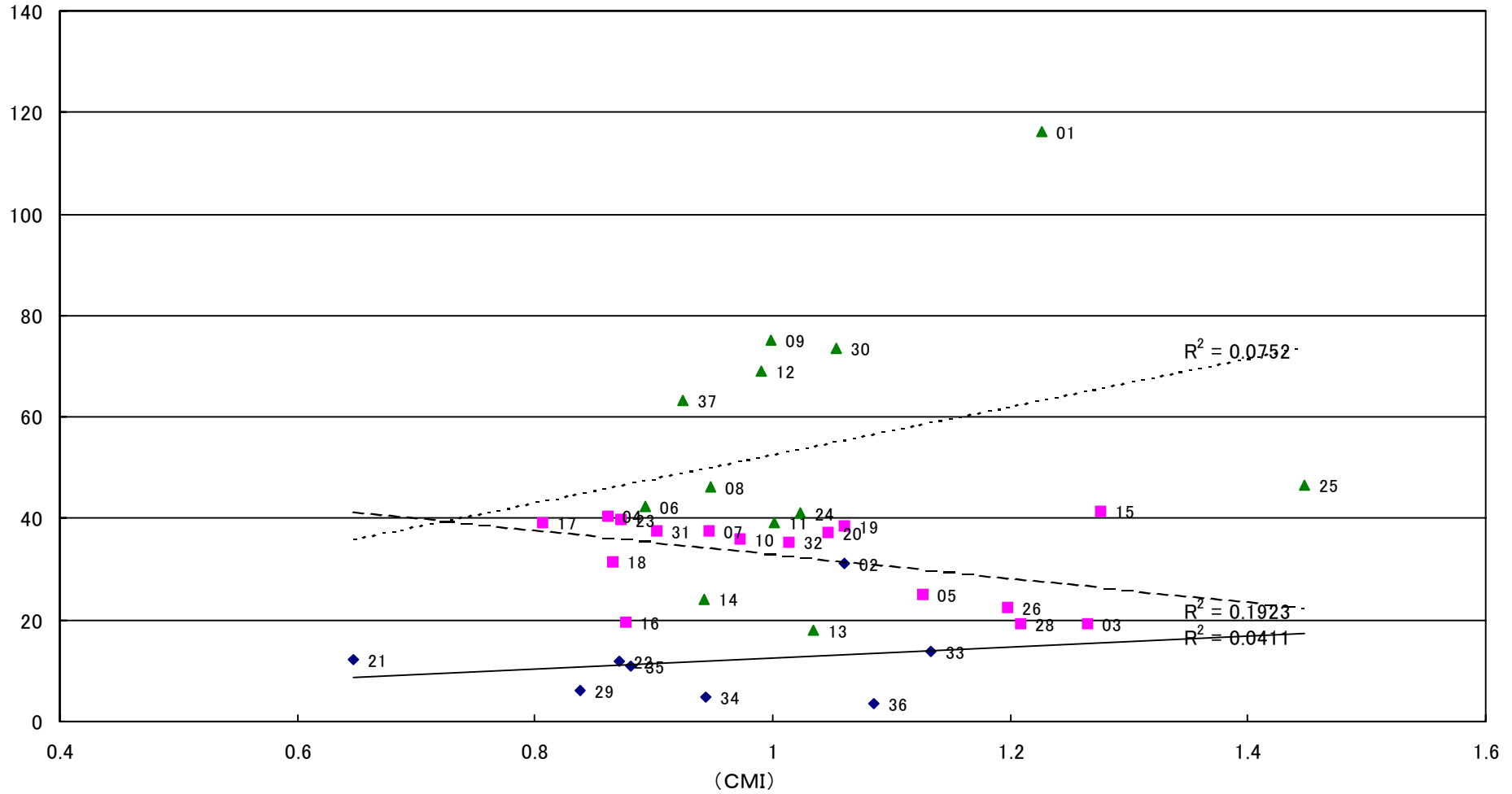
(人)



◆ 公的    ■ 医療法人    ▲ その他    ——— 線形(公的)    - - - - 線形(医療法人)    ..... 線形(その他)

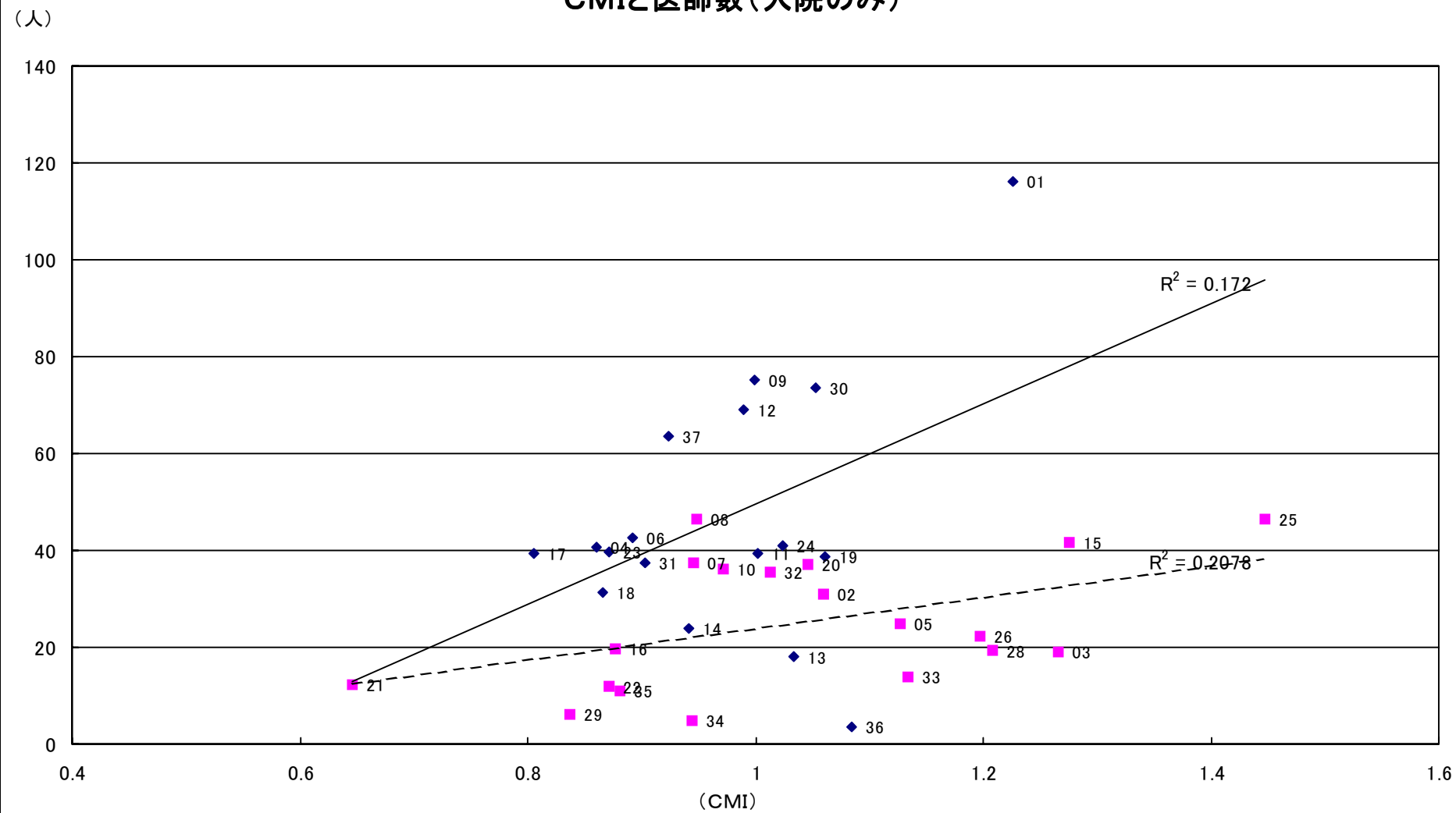
### CMIと医師数(入院のみ)

(人)



◆ 300床未満    ■ 300~499床    ▲ 500床以上    ——— 線形 (300床未満)    - - - - 線形 (300~499床)    ····· 線形 (500床以上)

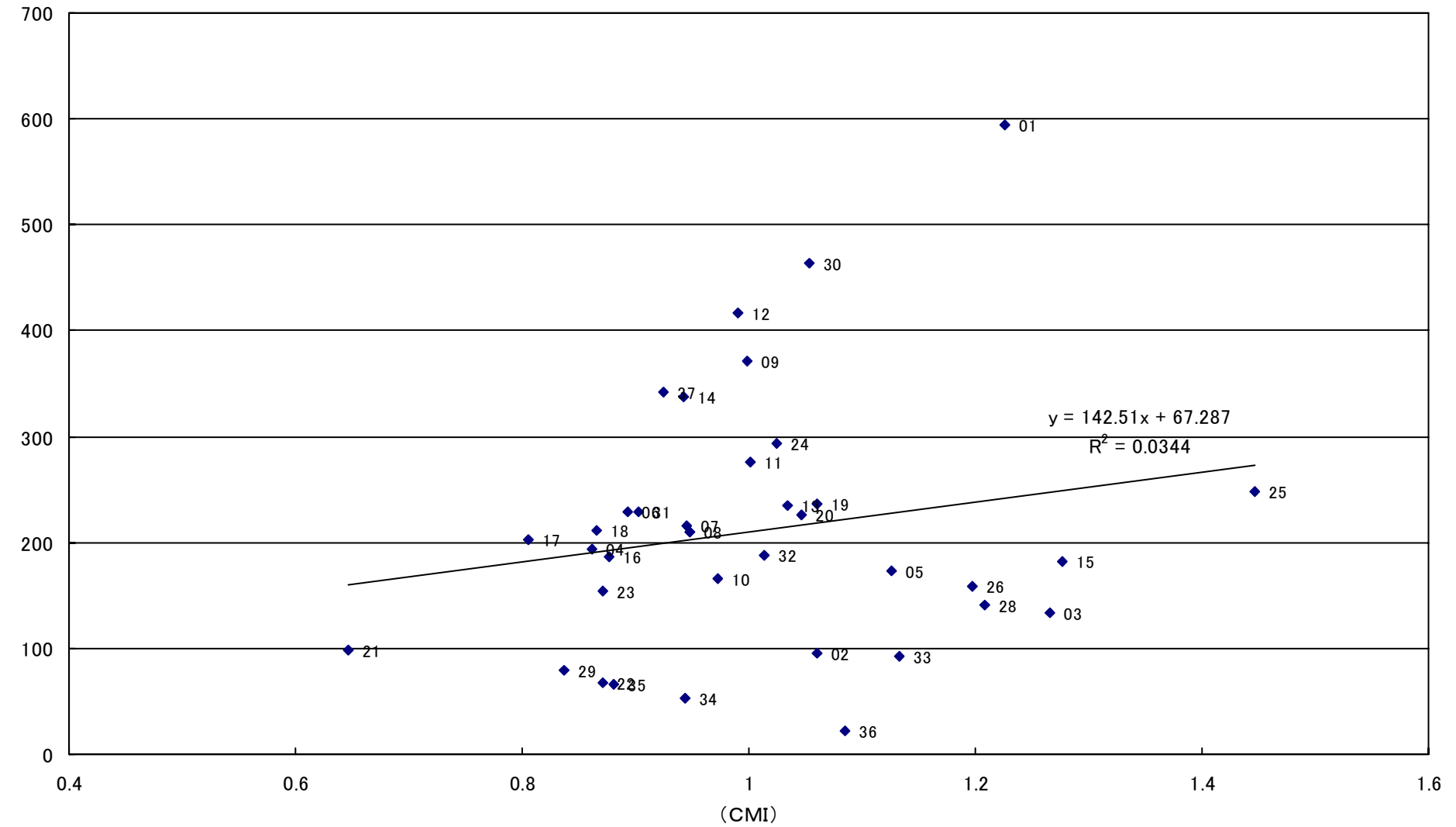
## CMIと医師数(入院のみ)



◆ 研修医指定あり    ■ 研修医指定なし    ——— 線形(研修医指定あり)    - - - - 線形(研修医指定なし)

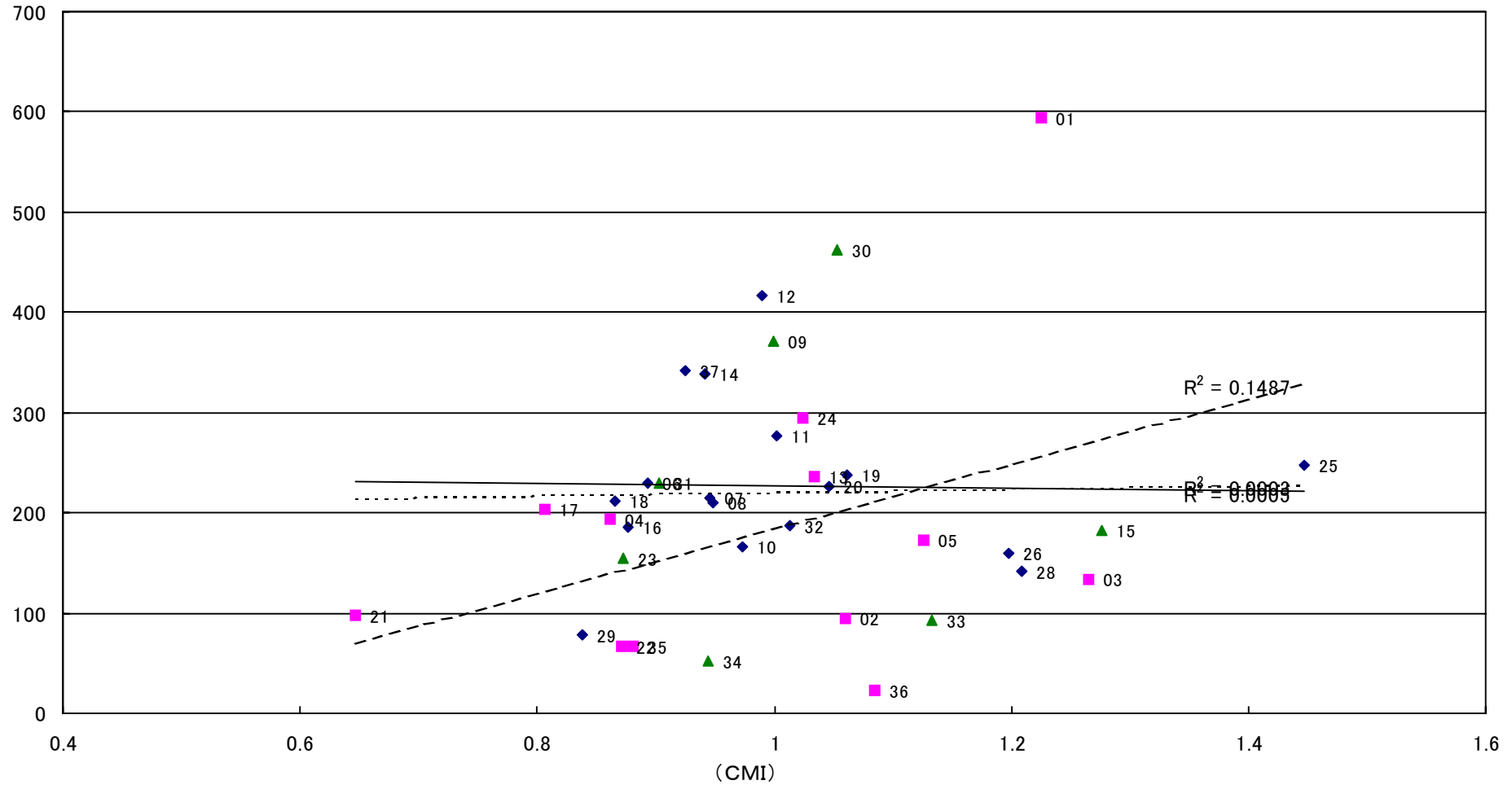
## CMIと看護婦数(入院のみ)

(人)



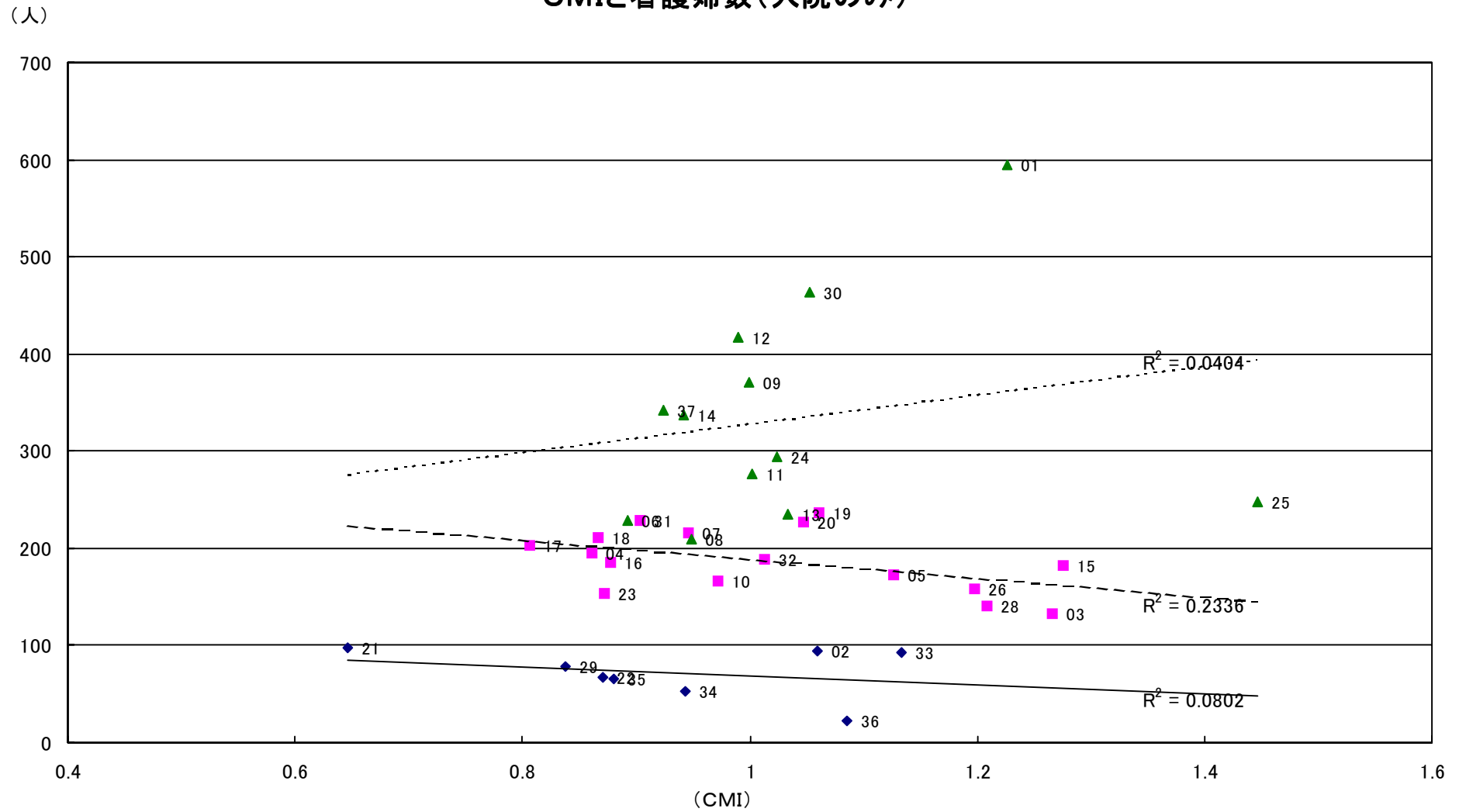
### CMIと看護婦数(入院のみ)

(人)



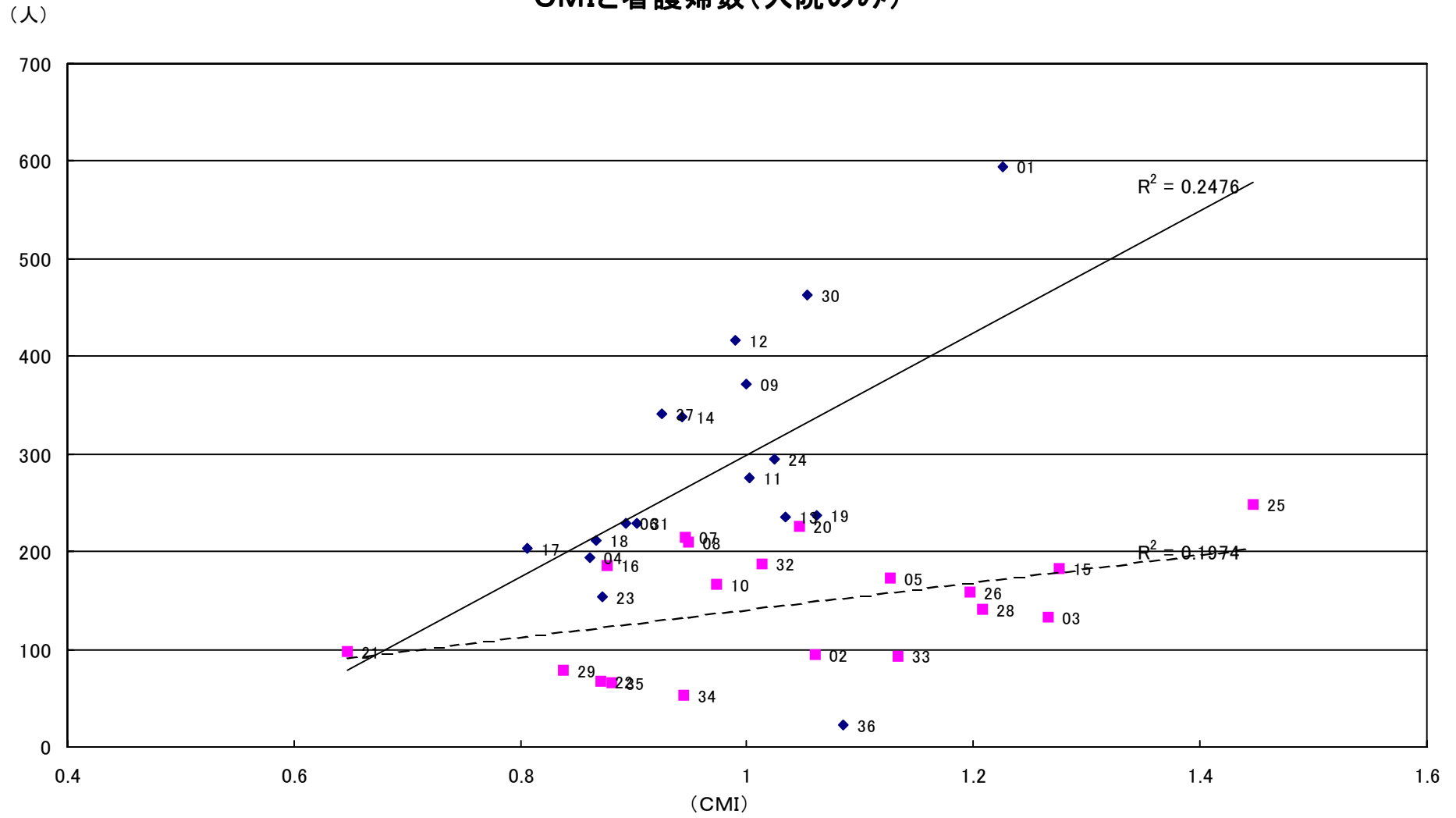
◆ 公的    ■ 医療法人    ▲ その他    ——— 線形(公的)    - - - - 線形(医療法人)    ..... 線形(その他)

### CMIと看護婦数(入院のみ)



◆ 300床未満    ■ 300~499床    ▲ 500床以上    ——— 線形(300床未満)    - - - - 線形(300~499床)    ····· 線形(500床以上)

### CMIと看護婦数(入院のみ)



◆ 研修医指定あり    ■ 研修医指定なし    ——— 線形(研修医指定あり)    - - - - 線形(研修医指定なし)