

.全体的評価

CM を使った分析

ケースミックスインデックス (CMI) とは

CMI = DRG別相対係数の加重平均値

(CMIは数値が高いほど重症と言われる)

例えば、	• University of Chicago Hospitals	1.66
	• University of California - San Francisco	1.84
	• University of Michigan	1.83
	• Stanford	1.91
	• John's Hopkins	1.71
	• University of Minnesota	1.78

※ 第2次定点観測事業では、0.6465 (No.21) ~ 1.4472 (No.25)

Source: Federal Register dated August 30, 1996 for Medicare discharges occurring in federal fiscal year 1995.

から得たデータを監査法人太田昭和センチュリー Ernst & Young LLP が改編

CMIに関する統計分析

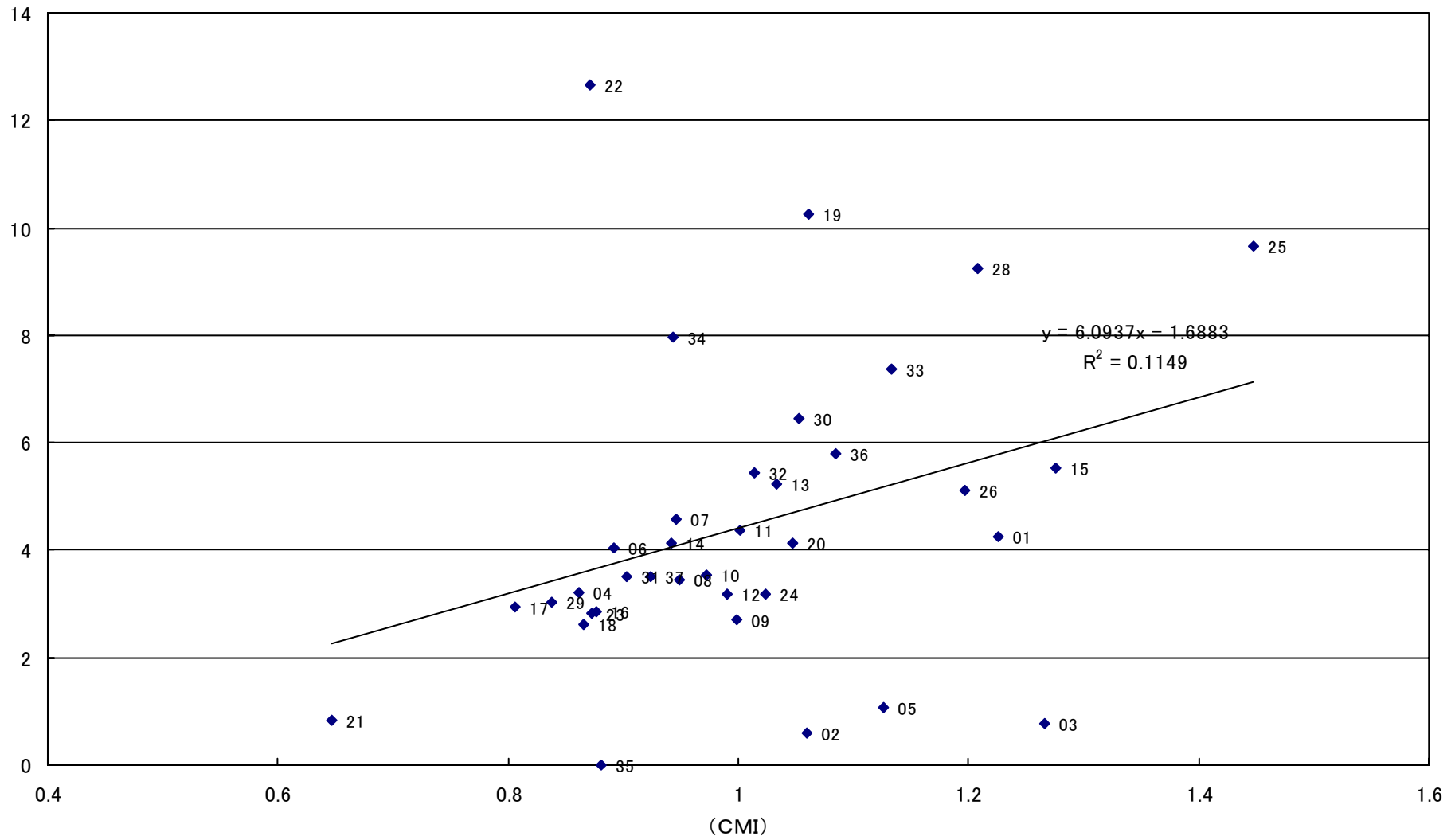
	全体	経営母体		病床規模		研修医受入	
		公的	医療法人 その他	300床未満 300～499床 500床以上	0.0617 0.0788 0.6279	有り 無し	
CMIと死亡率	0.1149	公的	0.6061	300床未満	0.0617	有り	0.2497
		医療法人	0.0048	300～499床	0.0788	無し	0.0832
		その他	0.1693	500床以上	0.6279		
CMIと1人当たり 入院費用	0.5621	公的	0.8799	300床未満	0.0546	有り	0.2748
		医療法人	0.2245	300～499床	0.6244	無し	0.6247
		その他	0.59502	500床以上	0.8611		
CMIと1人1日当たり 入院費用	0.0008	公的	0.3482	300床未満	0.3479	有り	0.0427
		医療法人	0.3794	300～499床	0.001	無し	0.0241
		その他	0.06066	500床以上	0.1456		
CMIと平均在院日数	0.4156	公的	0.5446	300床未満	0.2329	有り	0.4077
		医療法人	0.5414	300～499床	0.4084	無し	0.3852
		その他	0.2774	500床以上	0.6293		
CMIと全職員数 (入院のみ)	0.044	公的	0.0003	300床未満	0.0234	有り	0.2964
		医療法人	0.1872	300～499床	0.1096	無し	0.189
		その他	0.000004	500床以上	0.0639		
CMIと医師数 (入院のみ)	0.0457	公的	0.0069	300床未満	0.0411	有り	0.172
		医療法人	0.1294	300～499床	0.1923	無し	0.2078
		その他	0.001	500床以上	0.0752		
CMIと看護婦数 (入院のみ)	0.0344	公的	0.0005	300床未満	0.0802	有り	0.2476
		医療法人	0.1487	300～499床	0.2336	無し	0.1974
		その他	0.0003	500床以上	0.0404		
CMIと全職員 平均給与費	0.0836	公的	0.4686	300床未満	0.0337	有り	0.0764
		医療法人	0.0002	300～499床	0.029	無し	0.2011
		その他	0.1631	500床以上	0.0617		
CMIと医師 平均給与費	0.014	公的	0.0823	300床未満	0.073	有り	0.0057
		医療法人	0.079	300～499床	0.0705	無し	0.0067
		その他	0.0104	500床以上	0.0112		
CMIと看護婦 平均給与費	0.0746	公的	0.2063	300床未満	0.01	有り	0.002
		医療法人	0.0133	300～499床	0.069	無し	0.1243
		その他	0.373	500床以上	0.0098		
CMIと収支比率	0.0117	公的	0.501	300床未満	0.3692	有り	0.0001
		医療法人	0.3923	300～499床	0.1472	無し	0.0052
		その他	0.0578	500床以上	0.6397		

		病院数
経営母体	公的	17
	医療法人	12
	その他	7
病床規模	300床未満	8
	300～499床	16
	500床以上	12
研修医受入	有り	17
	無し	19

公的	都道府県立
	市町村立
	日赤
	済生会
	厚生連
医療法人	医療法人
その他	社会福祉法人
	公益法人
	個人

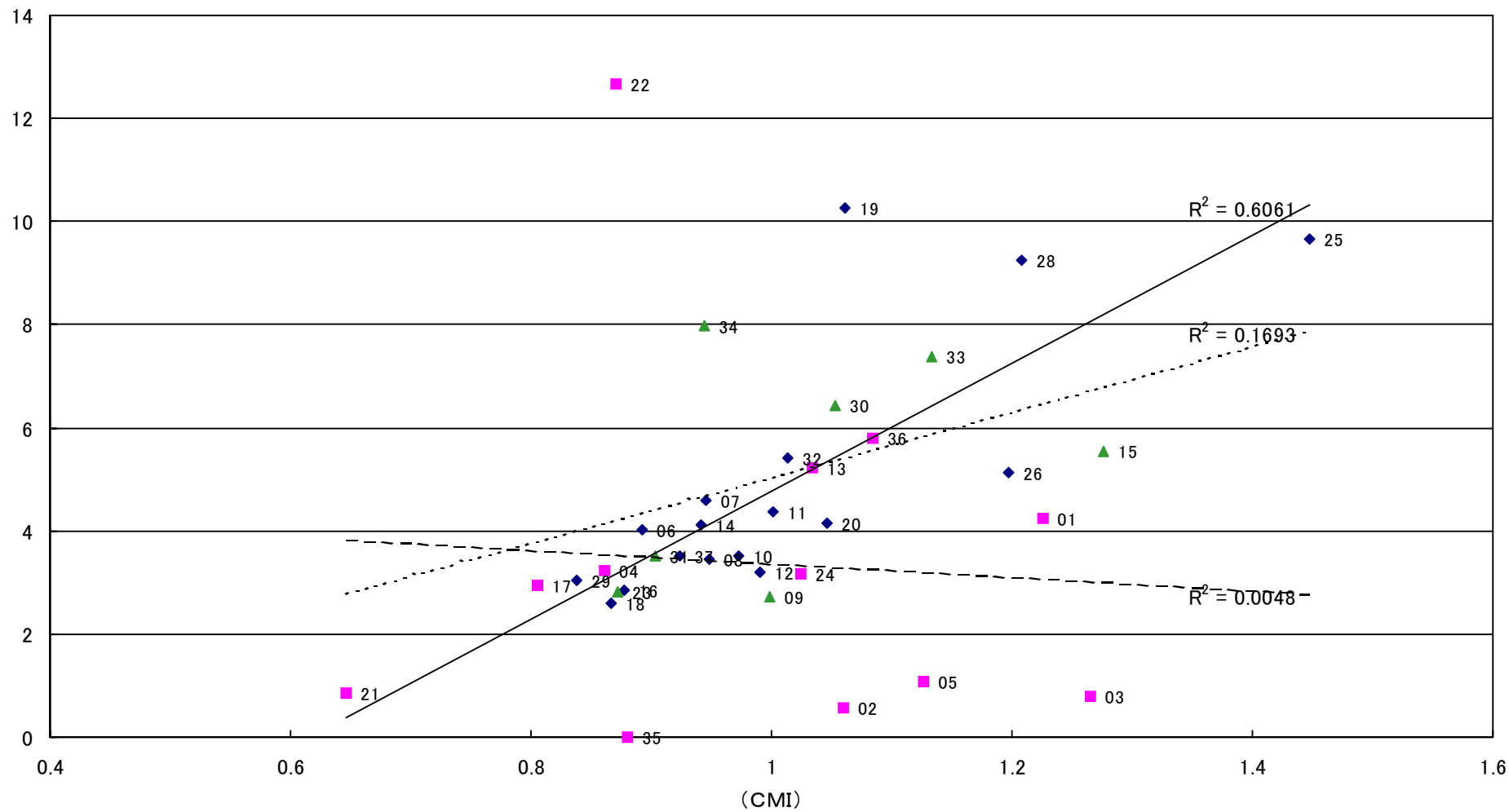
CMIと死亡率

(%)



CMIと死亡率

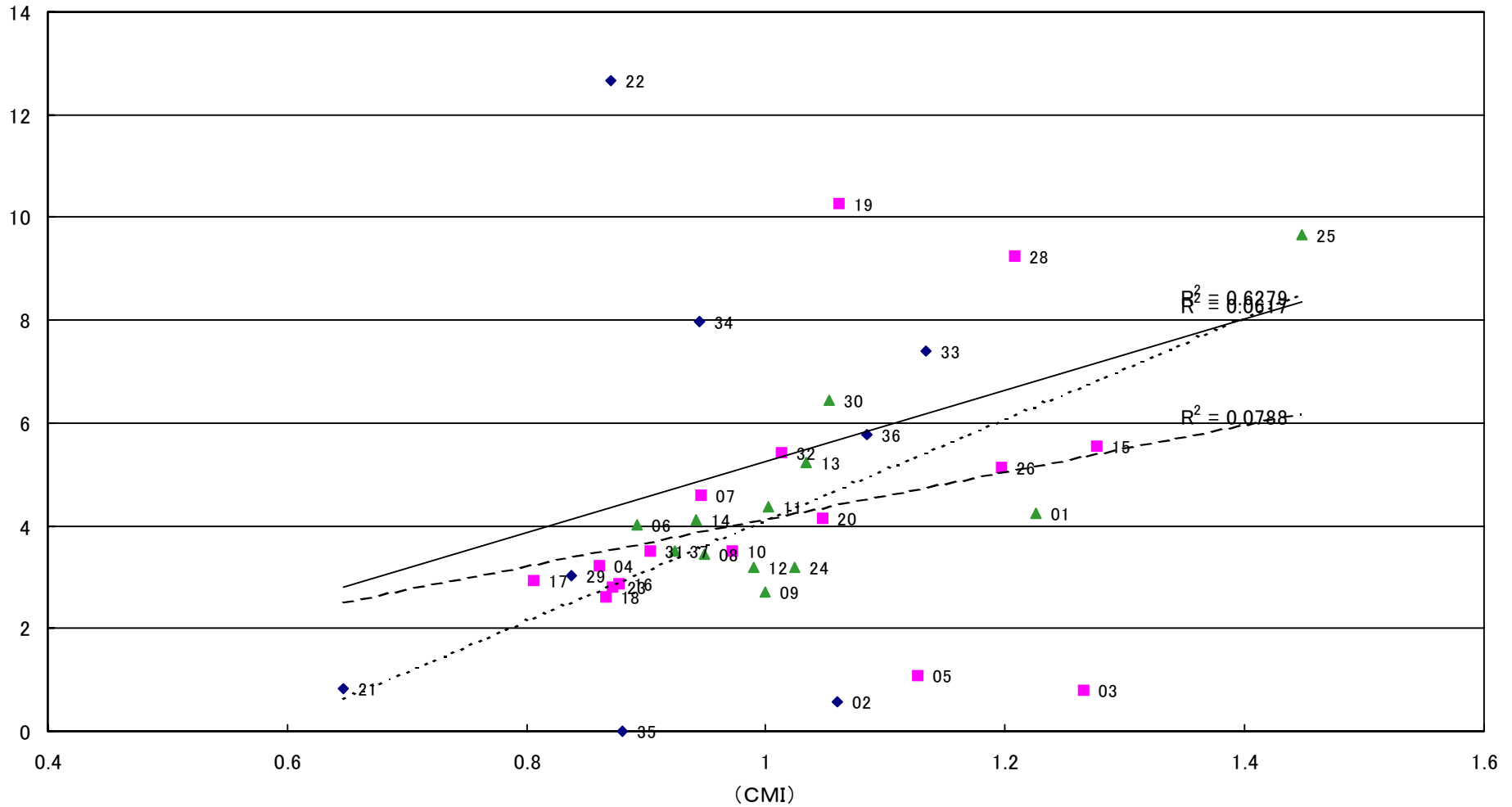
(%)



◆ 公的 ■ 医療法人 ▲ その他 ——— 線形 (公的) - - - - 線形 (医療法人) ····· 線形 (その他)

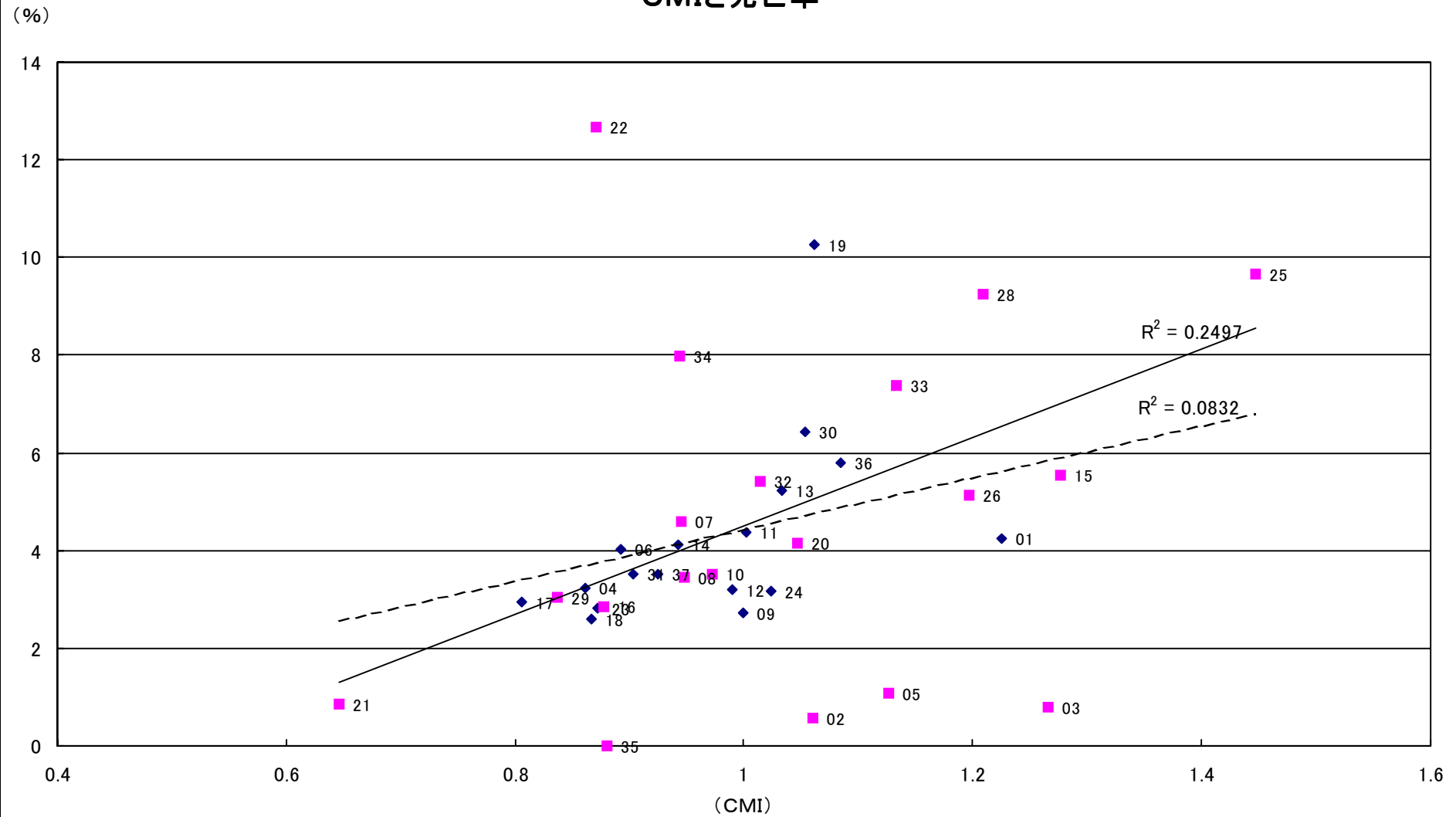
CMIと死亡率

(%)



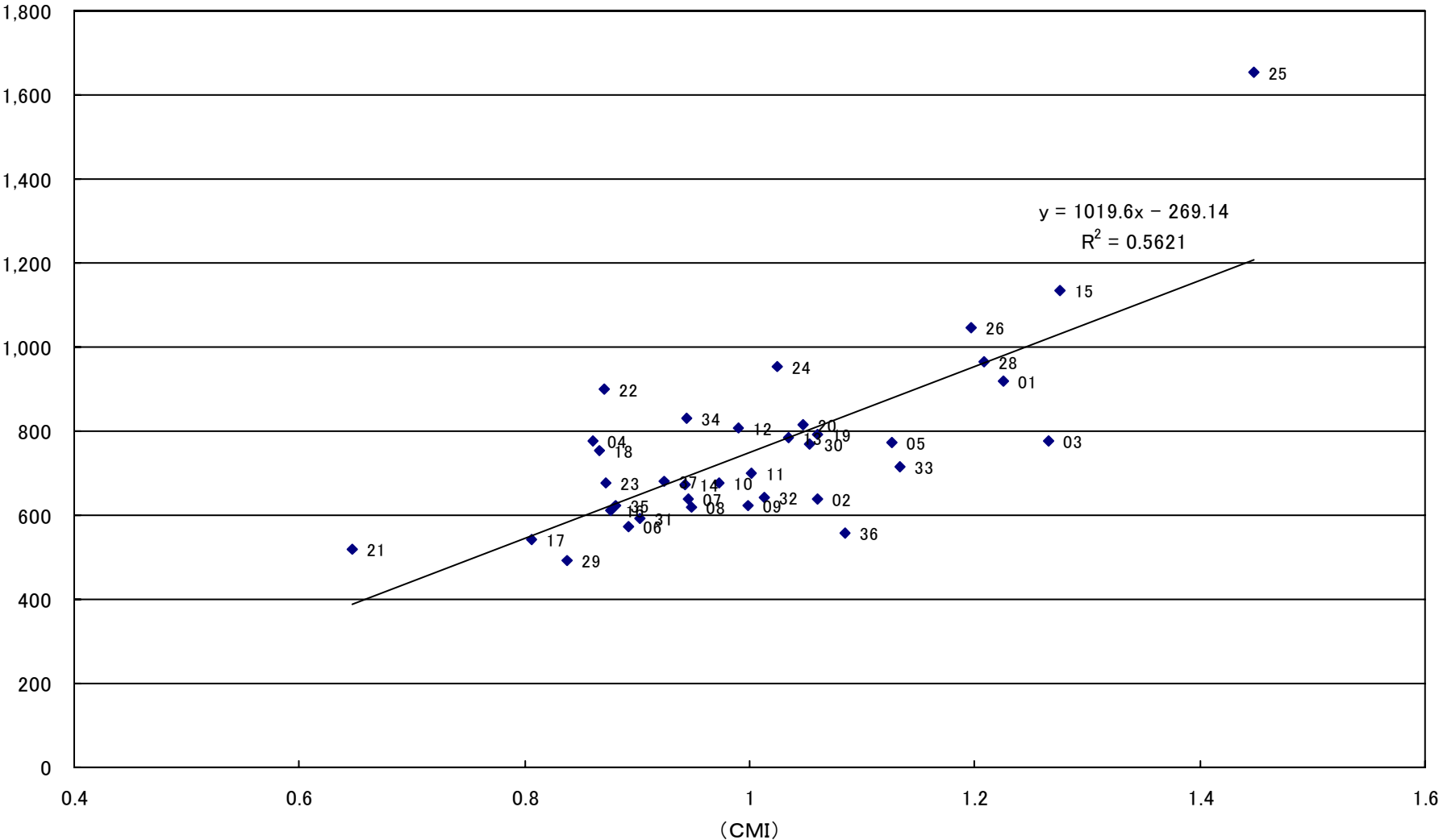
◆ 300床未満 ■ 300~499床 ▲ 500床以上 ——— 線形 (300床未満) - - - - 線形 (300~499床) ····· 線形 (500床以上)

CMIと死亡率



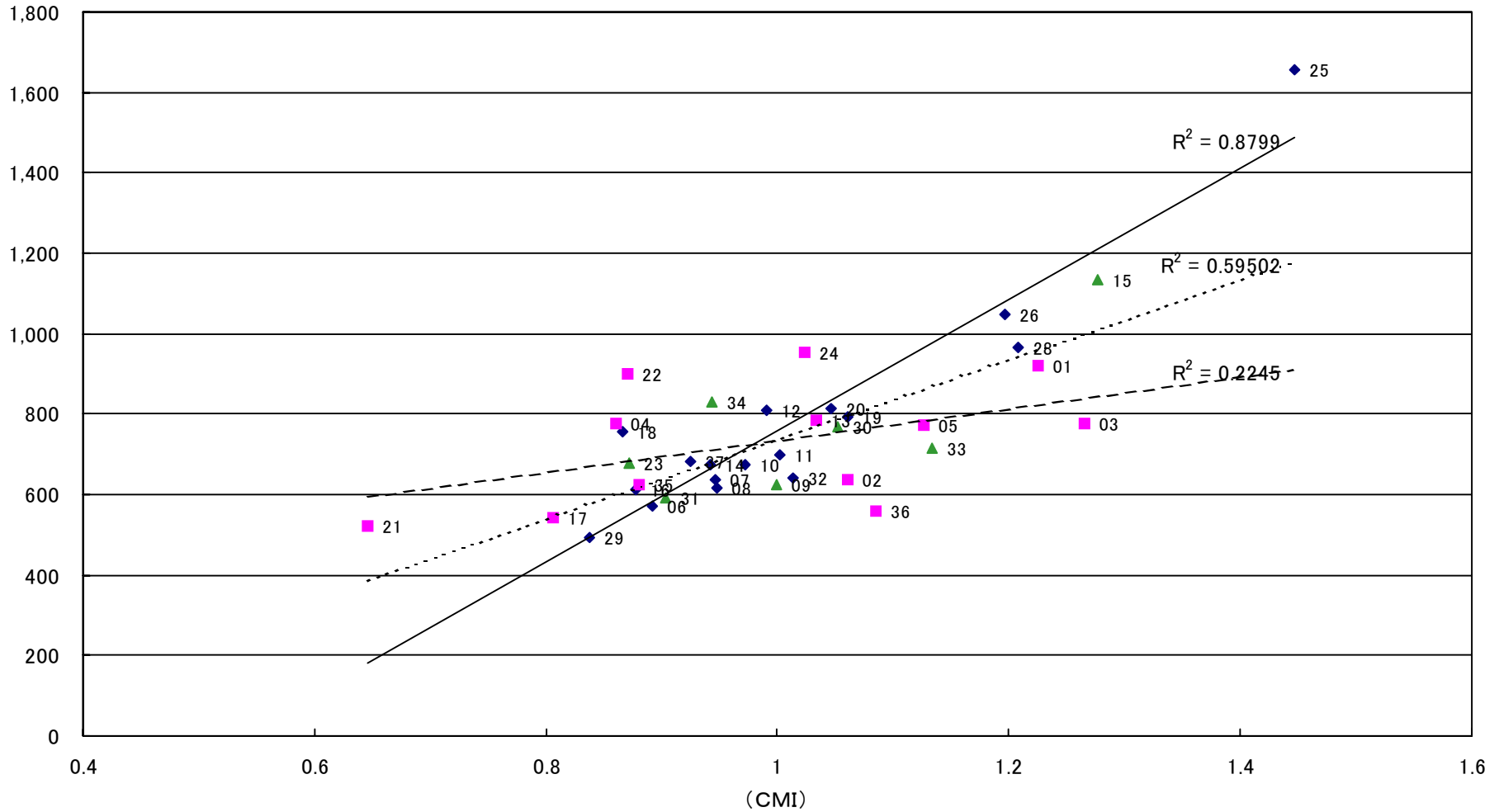
CMIと1人当たり入院費用

(千円)



CMIと1人当たり入院費用

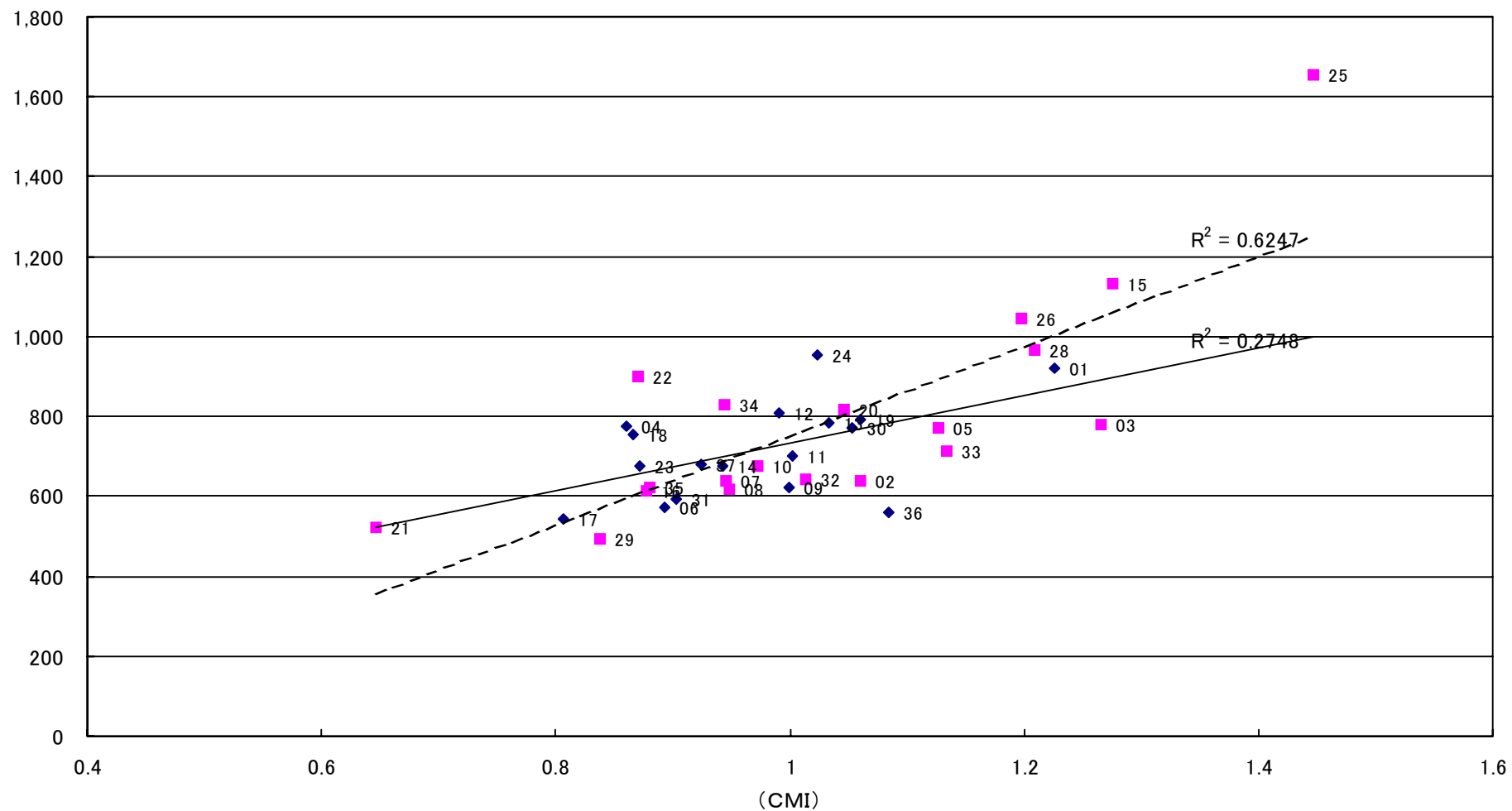
(千円)



◆ 公的 ■ 医療法人 ▲ その他 ——— 線形(公的) - - - - 線形(医療法人) ····· 線形(その他)

CMIと1人当たり入院費用

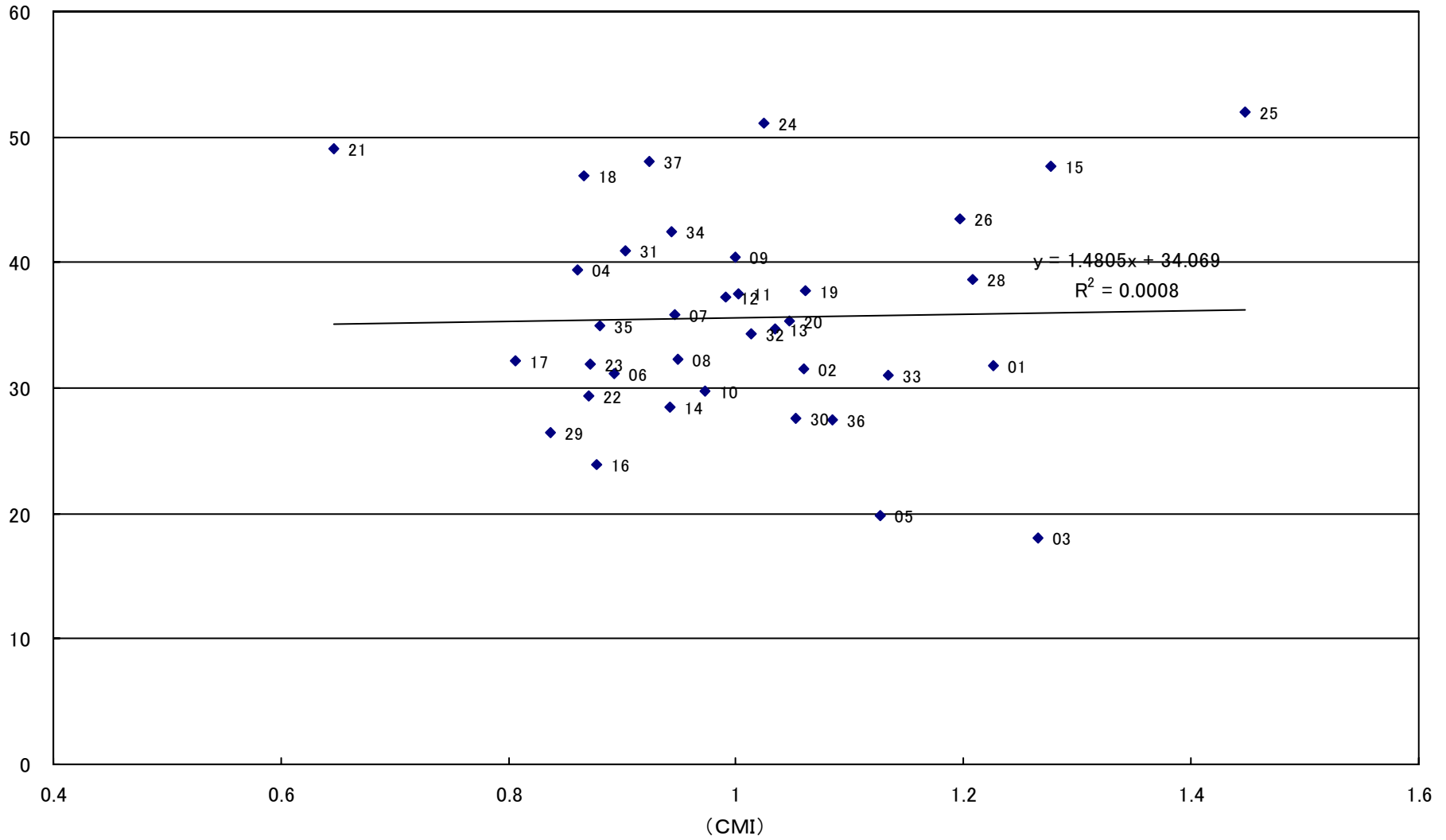
(千円)



◆ 研修医指定あり ■ 研修医指定なし ——— 線形 (研修医指定あり) - - - - 線形 (研修医指定なし)

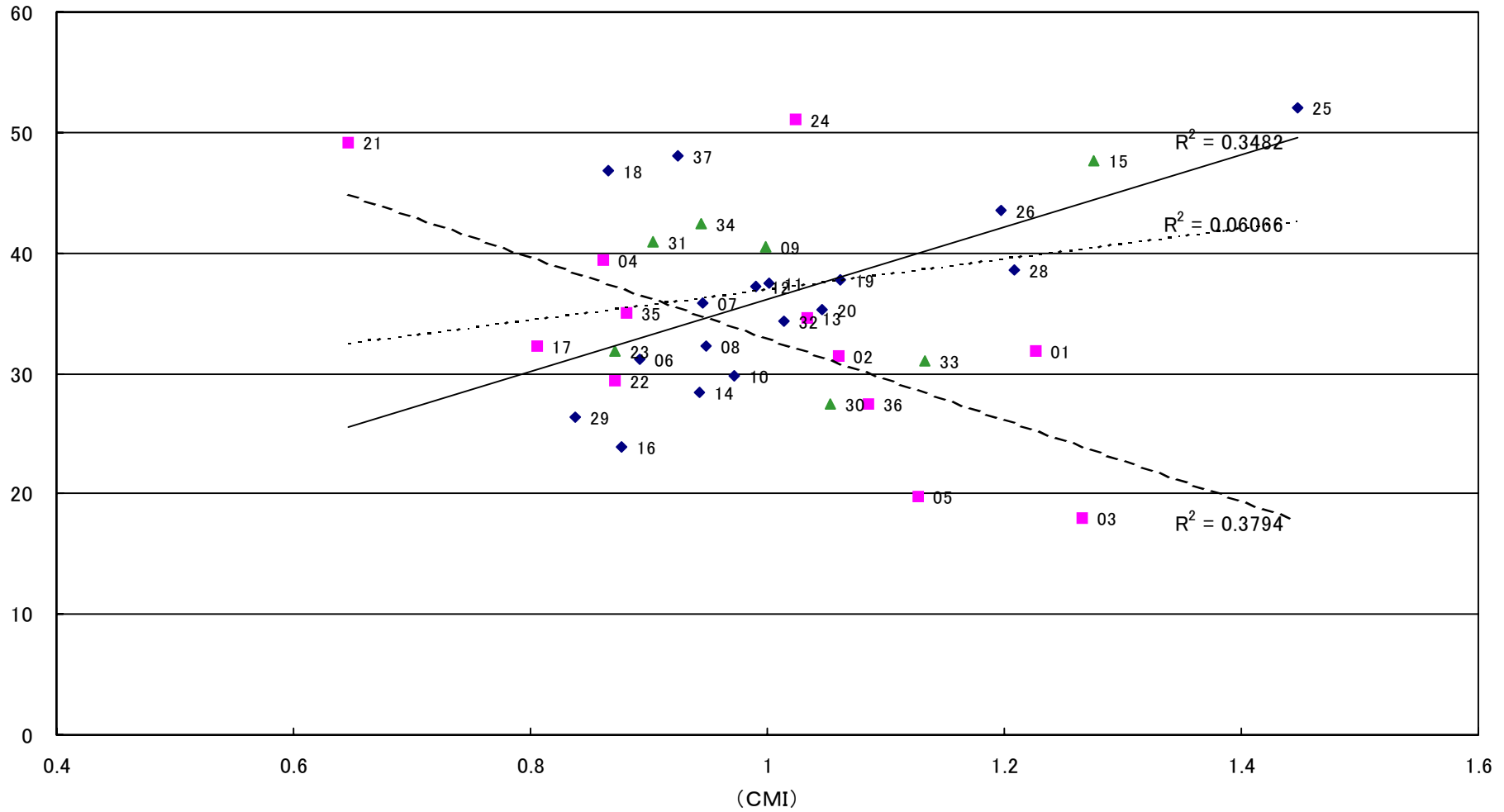
CMIと1人1日当たり入院費用

(千円)



CMIと1人1日当たり入院費用

(千円)



◆ 公的 ■ 医療法人 ▲ その他 ——— 線形(公的) - - - - 線形(医療法人) ····· 線形(その他)

