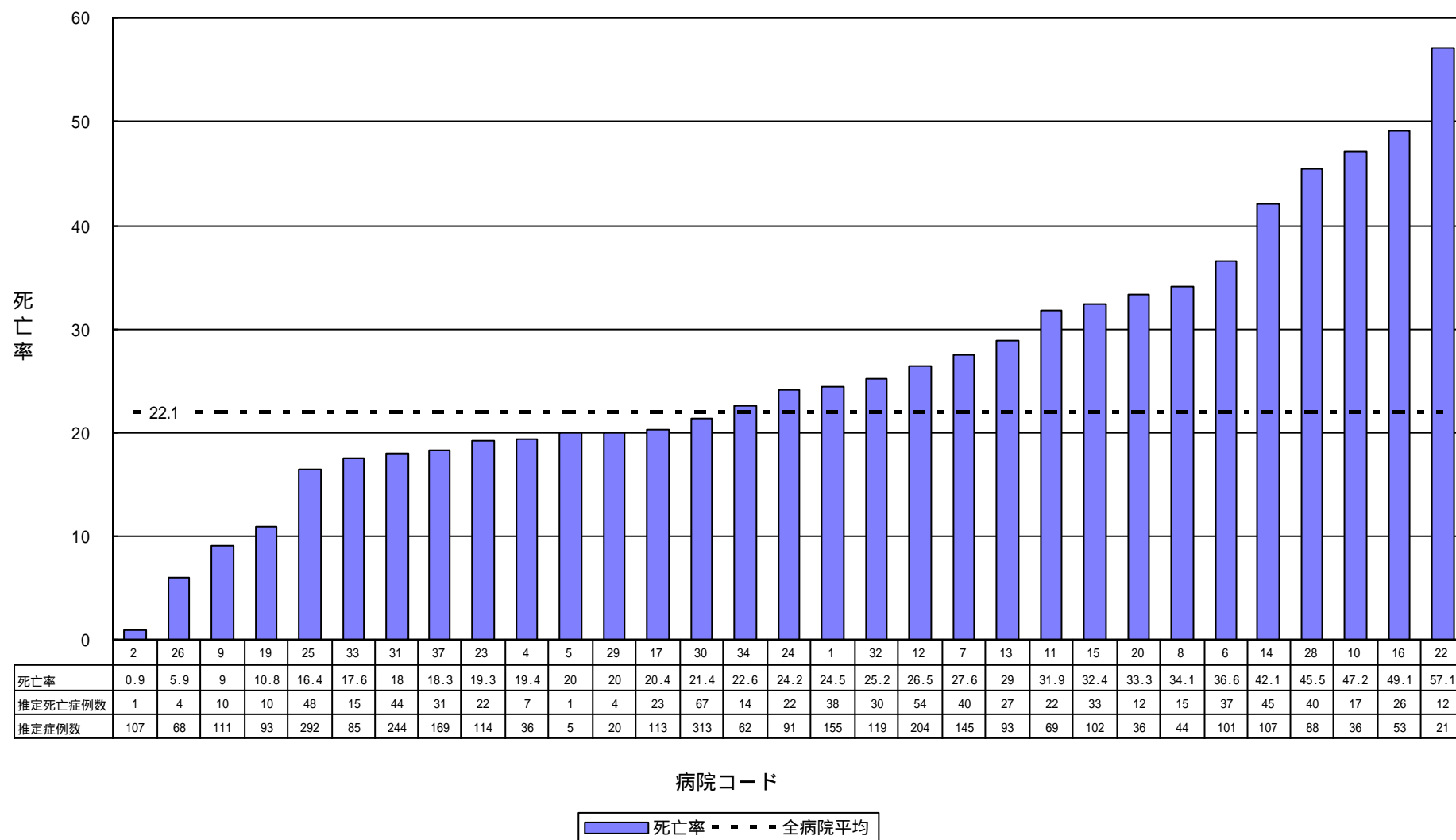


## 死亡率

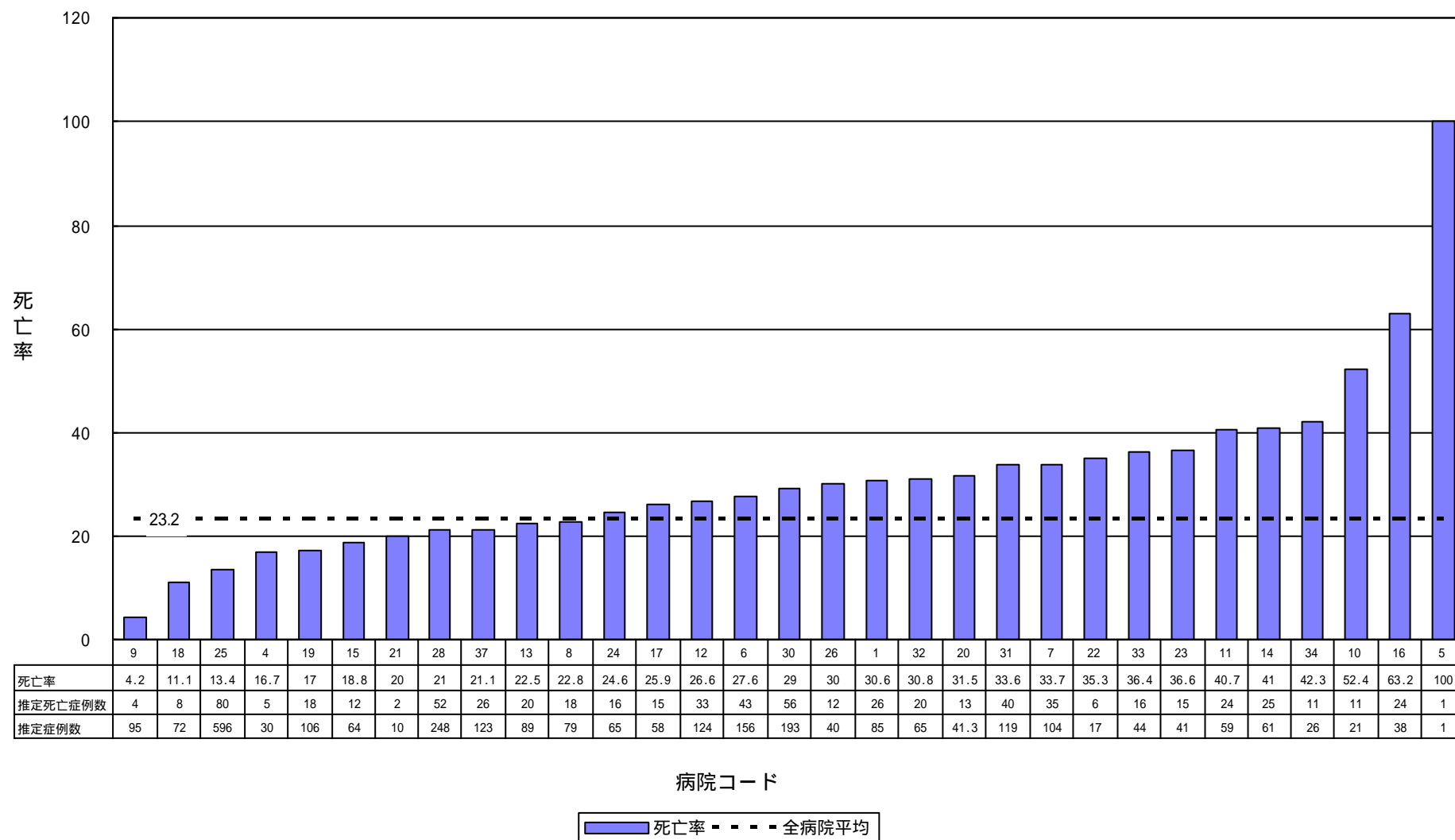
### D R G 203【肝胆管系または膵臓の悪性腫瘍】



【病院コードの無いものは該当症例無し又は死亡症例無し】

## 死亡率

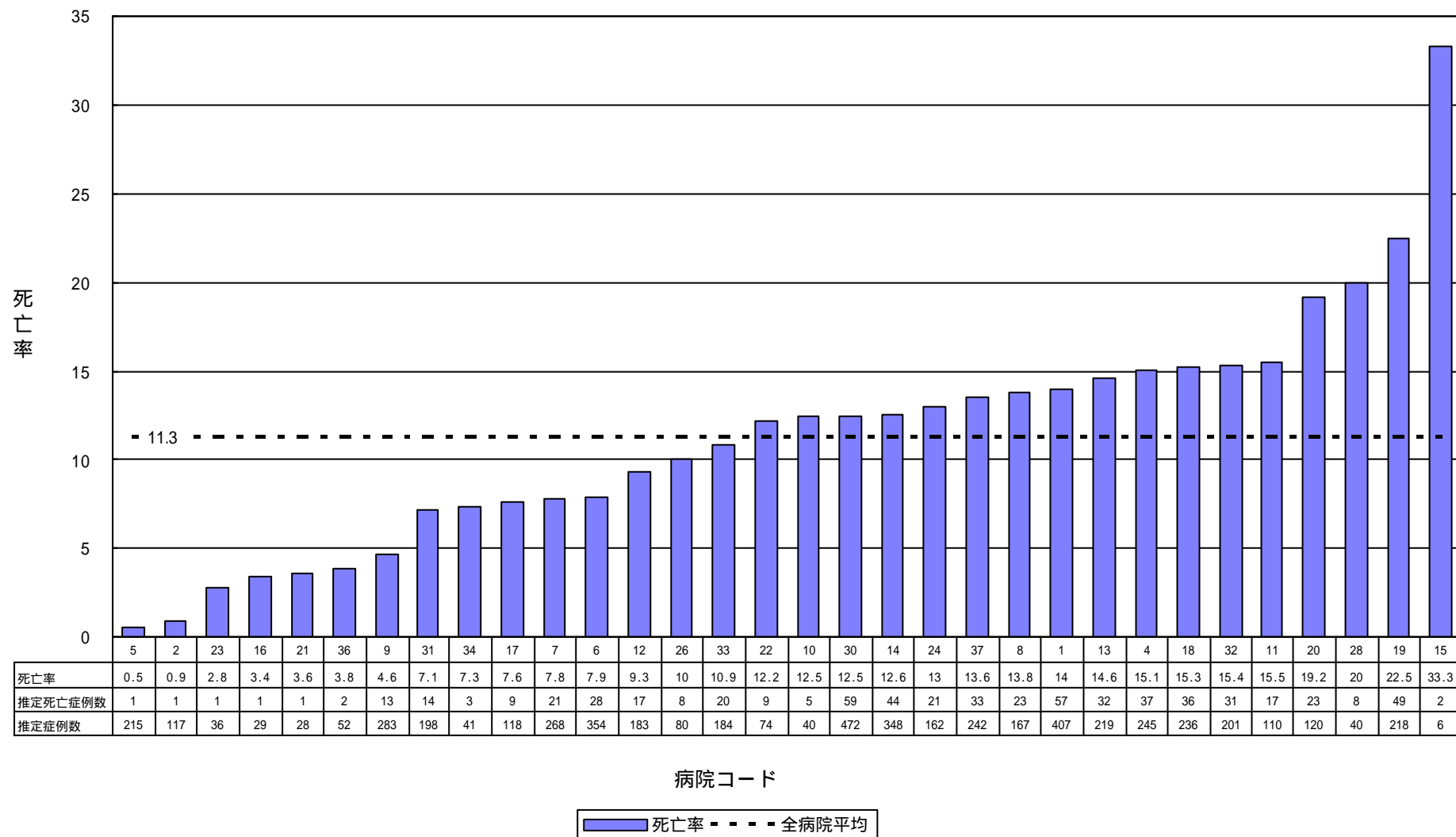
### D R G82【呼吸器系の新生物】



【病院コードの無いものは該当症例無し又は死亡症例無し】

## 死亡率

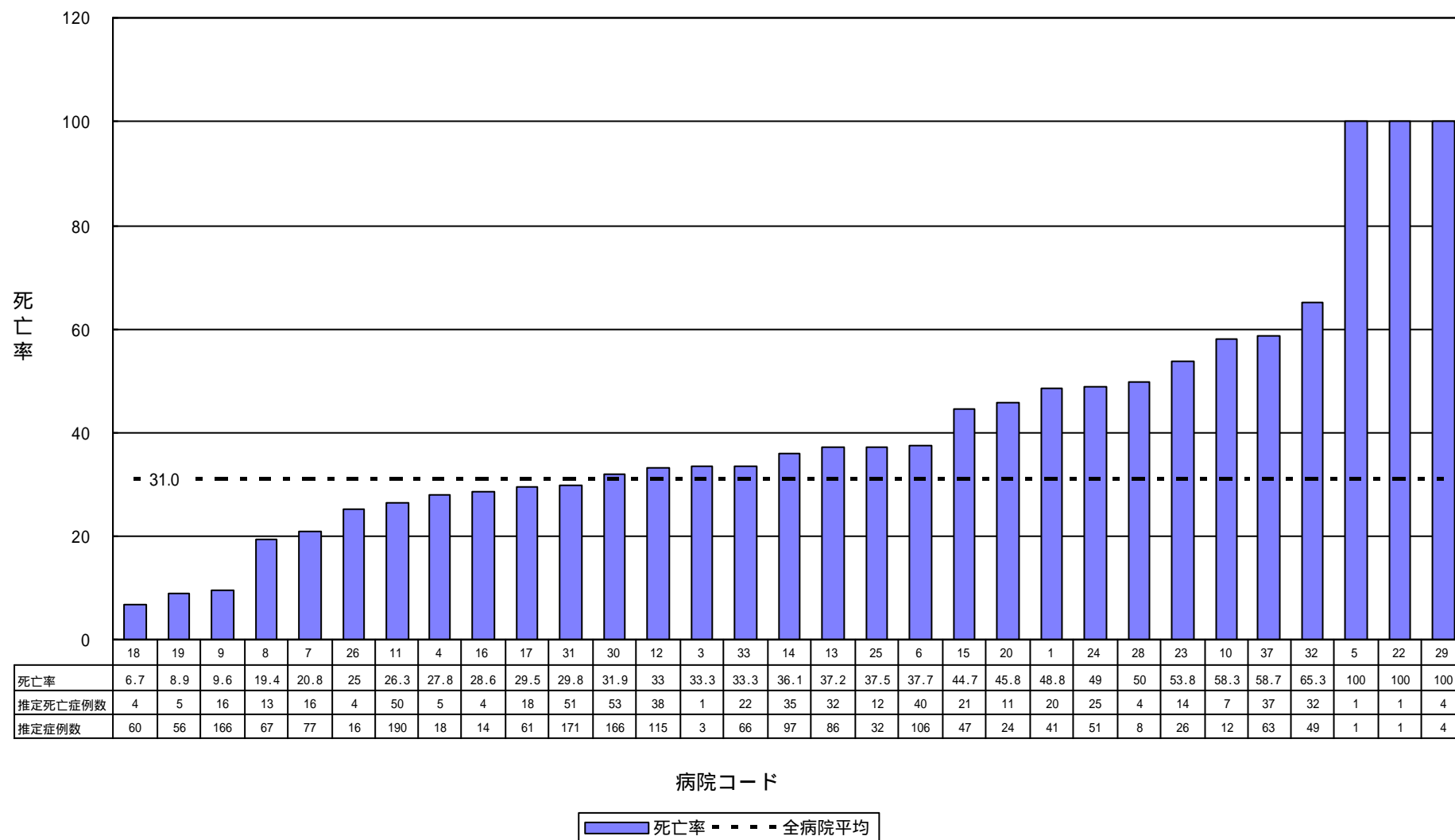
DRG14【一過性（脳）虚血発作除く、特異性脳血管疾患】



【病院コードの無いものは該当症例無し又は死亡症例無し】

## 死亡率

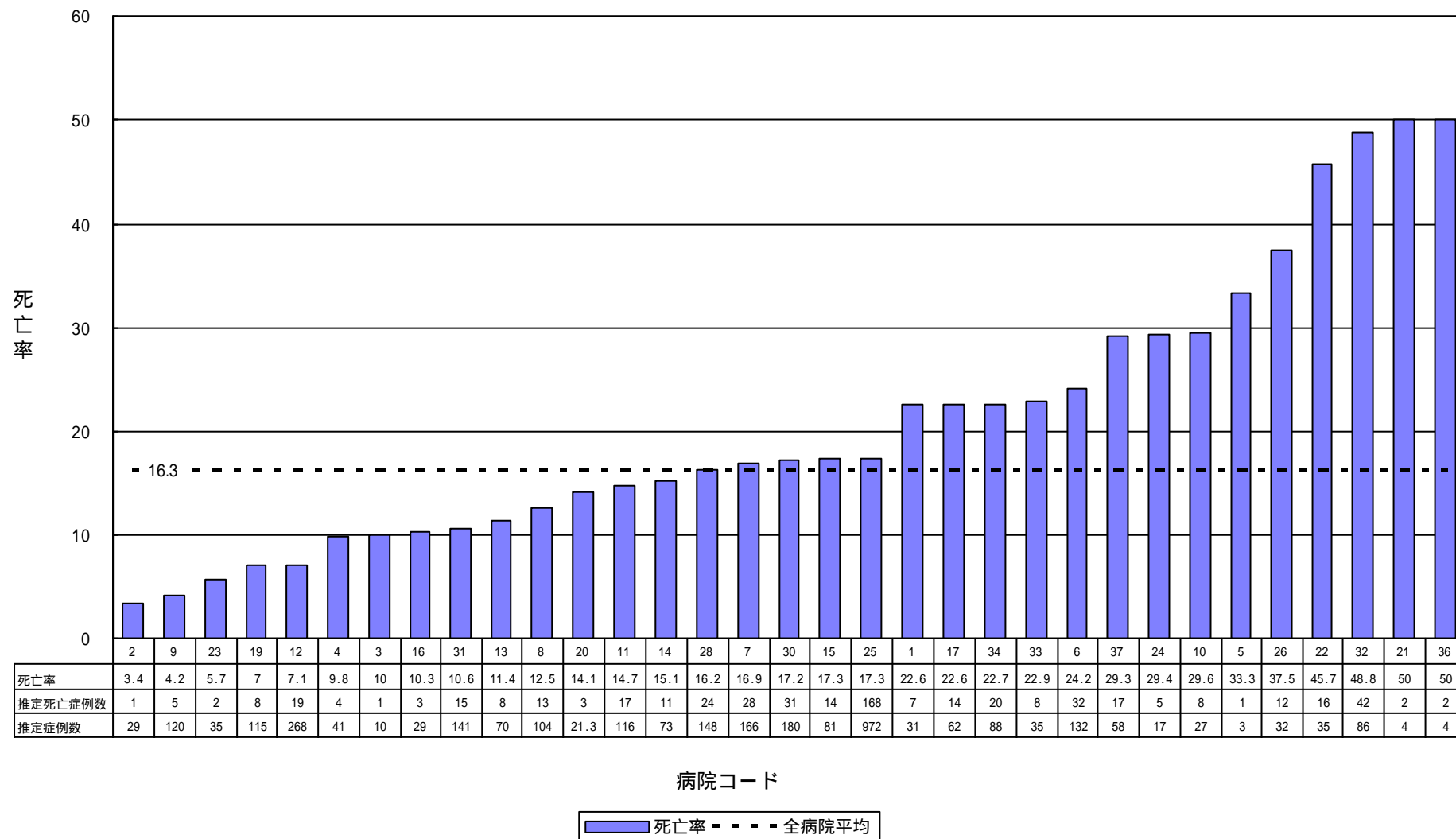
D R G 172【合併症を伴う、消化器系の悪性腫瘍】



【病院コードの無いものは該当症例無し又は死亡症例無し】

## 死亡率

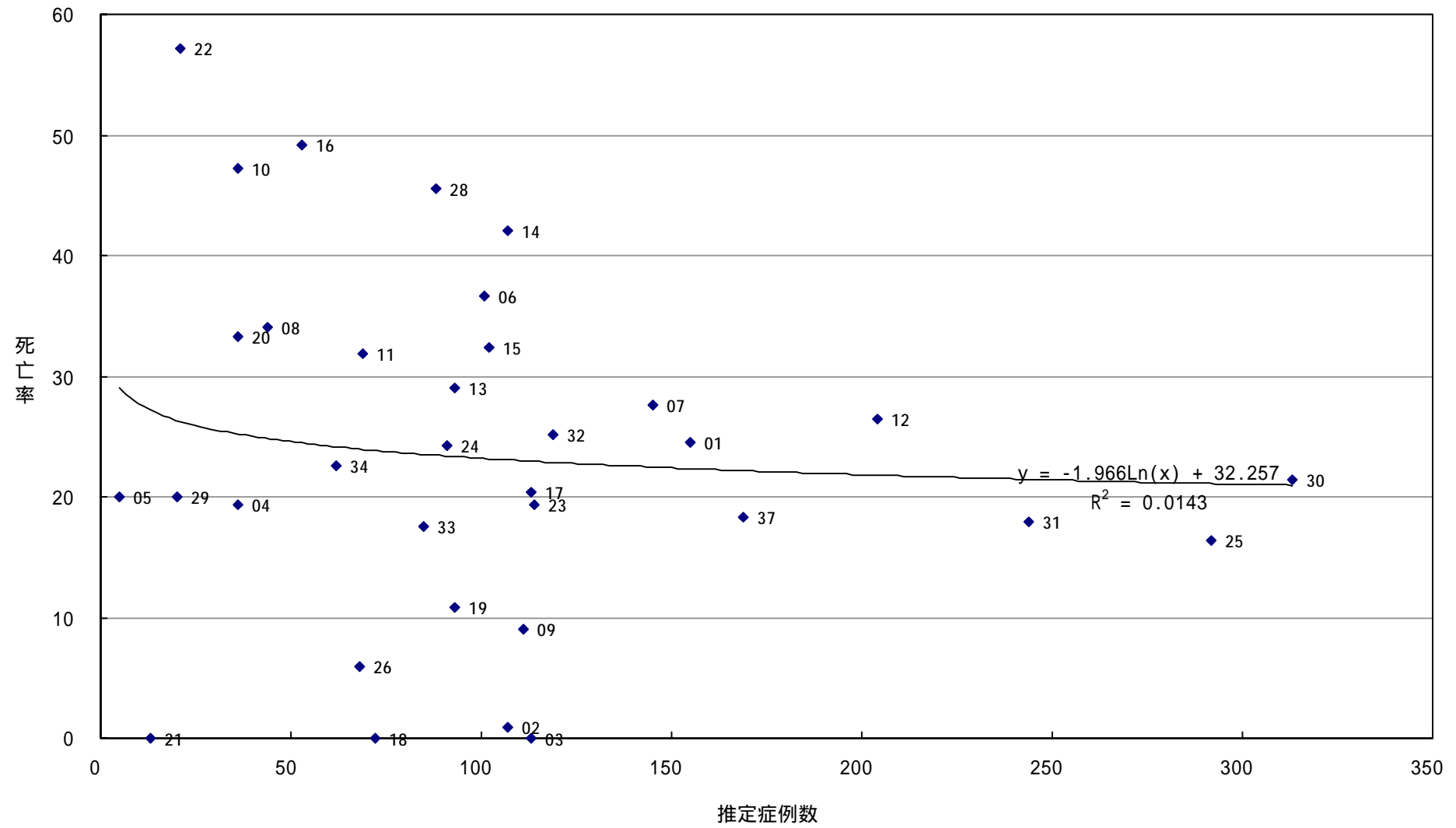
D R G 173【合併症を伴わない、消化器系の悪性腫瘍】



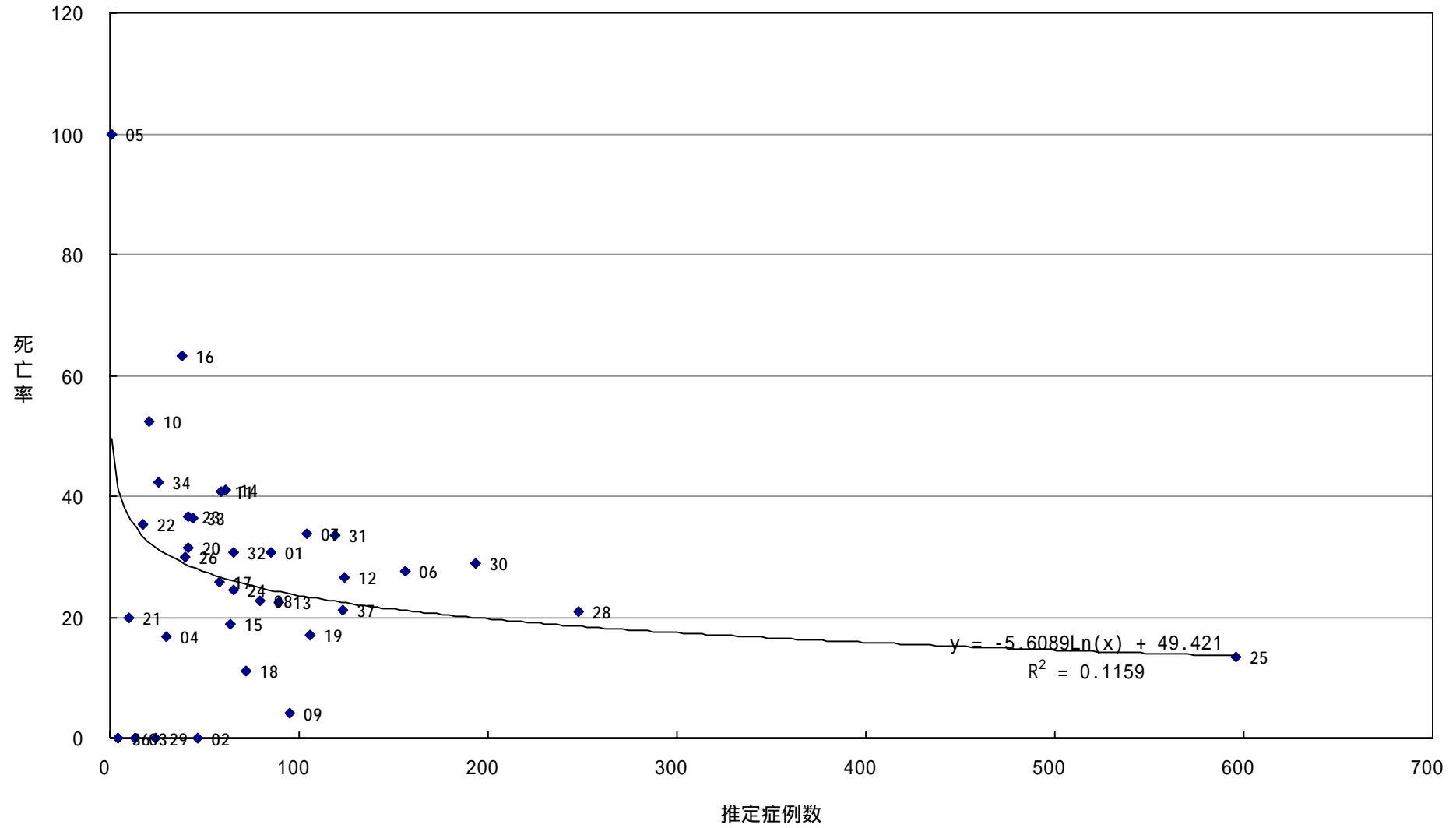
【病院コードの無いものは該当症例無し又は死亡症例無し】

# 症例数と死亡率

D R G 203【肝胆管系または膵臓の悪性腫瘍】

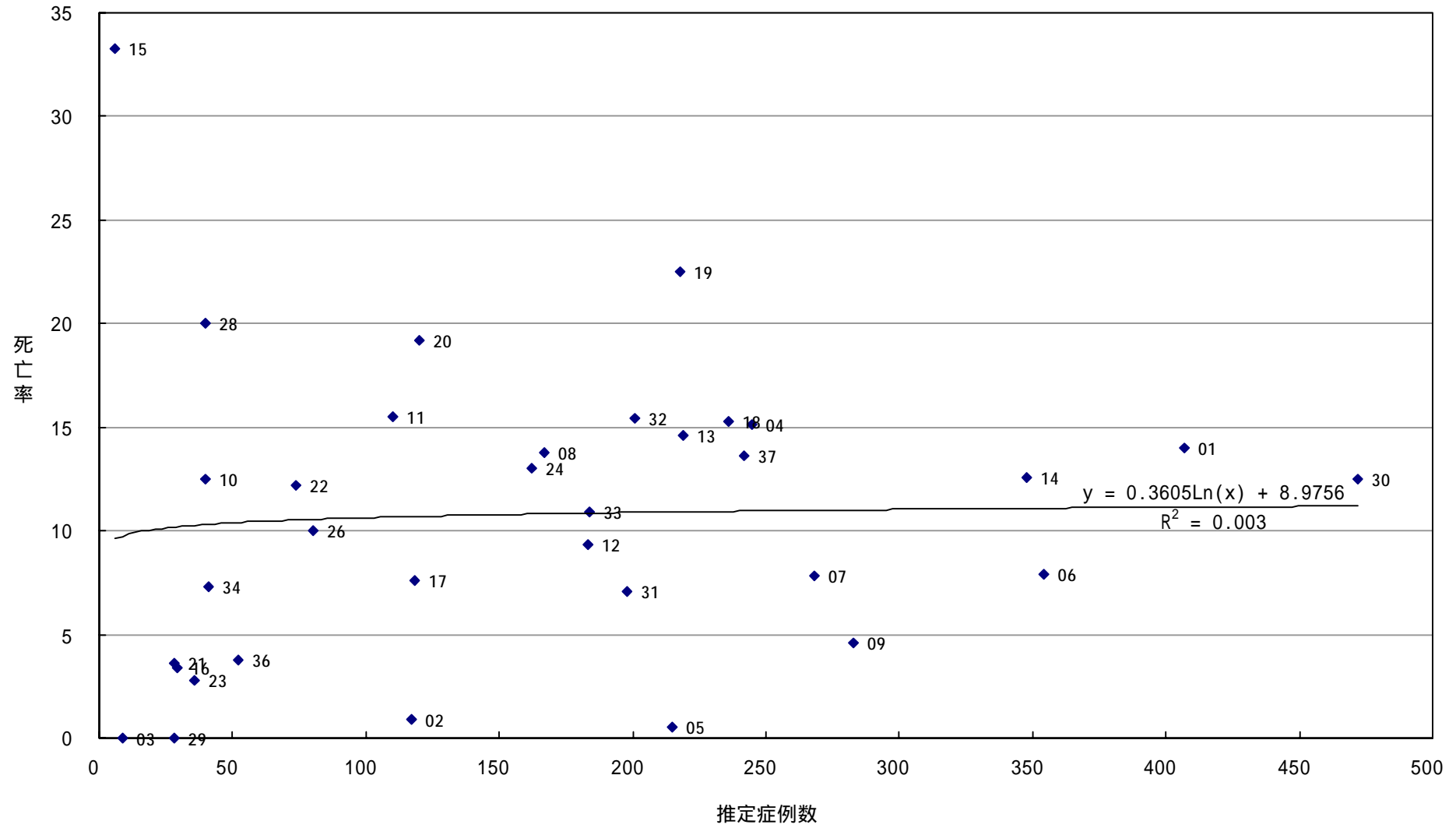


### 症例数と死亡率 D R G82【呼吸器系の新生物】



## 症例数と死亡率

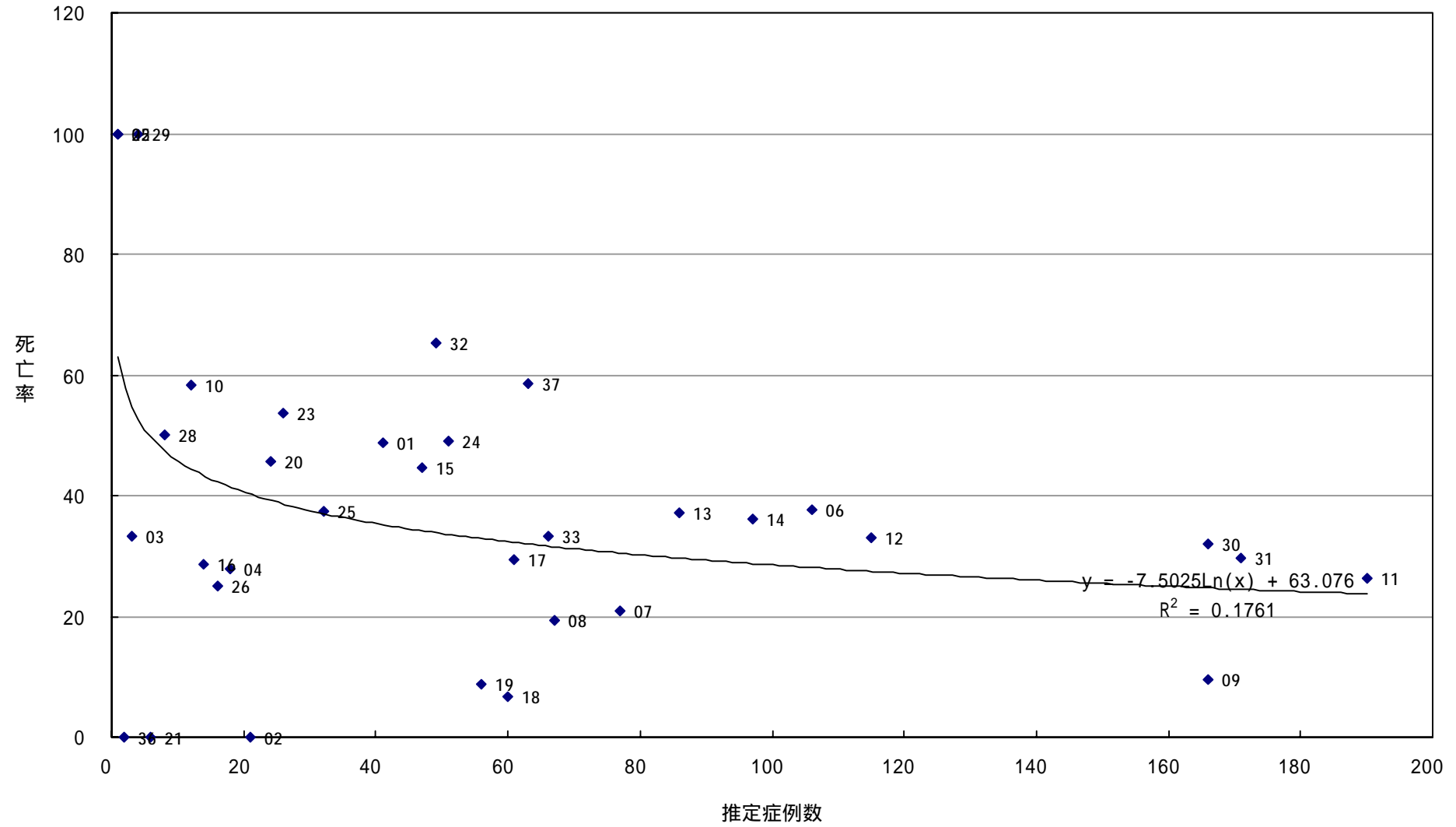
D R G14【一過性（脳）虚血発作除く、特異性脳血管疾患】





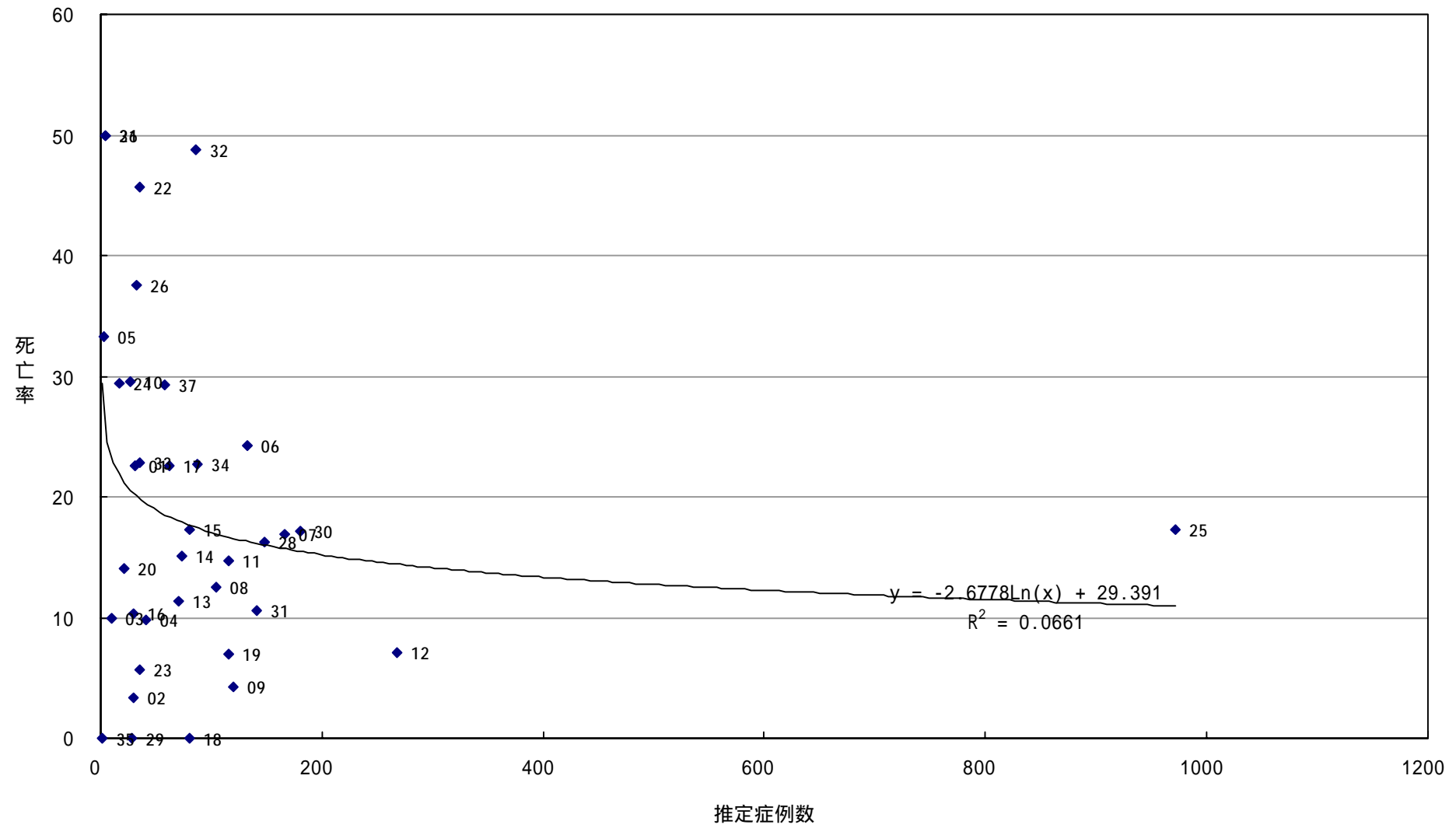
## 症例数と死亡率

D R G 172【合併症を伴う、消化器系の悪性腫瘍】



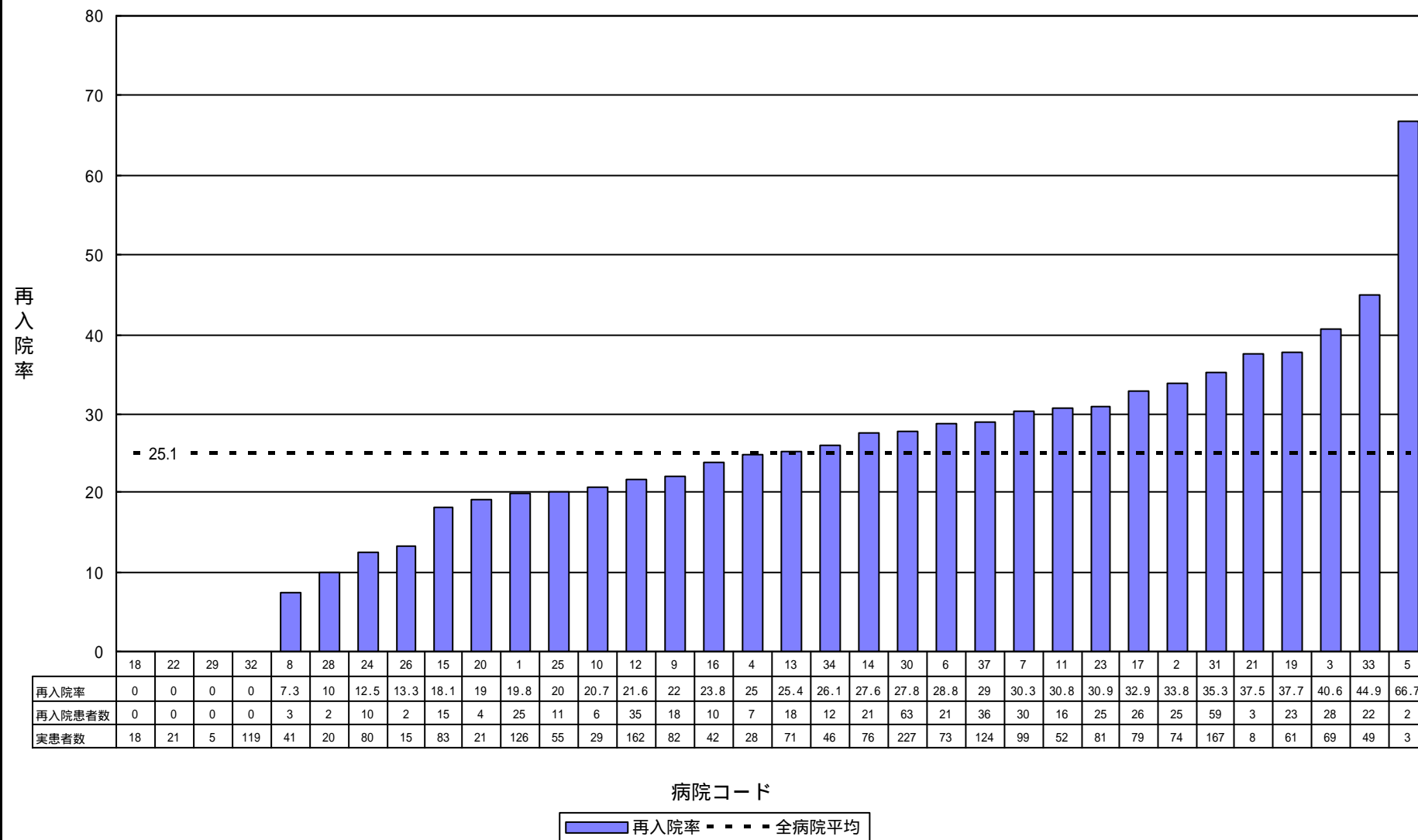
## 症例数と死亡率

D R G 173【合併症を伴わない、消化器系の悪性腫瘍】

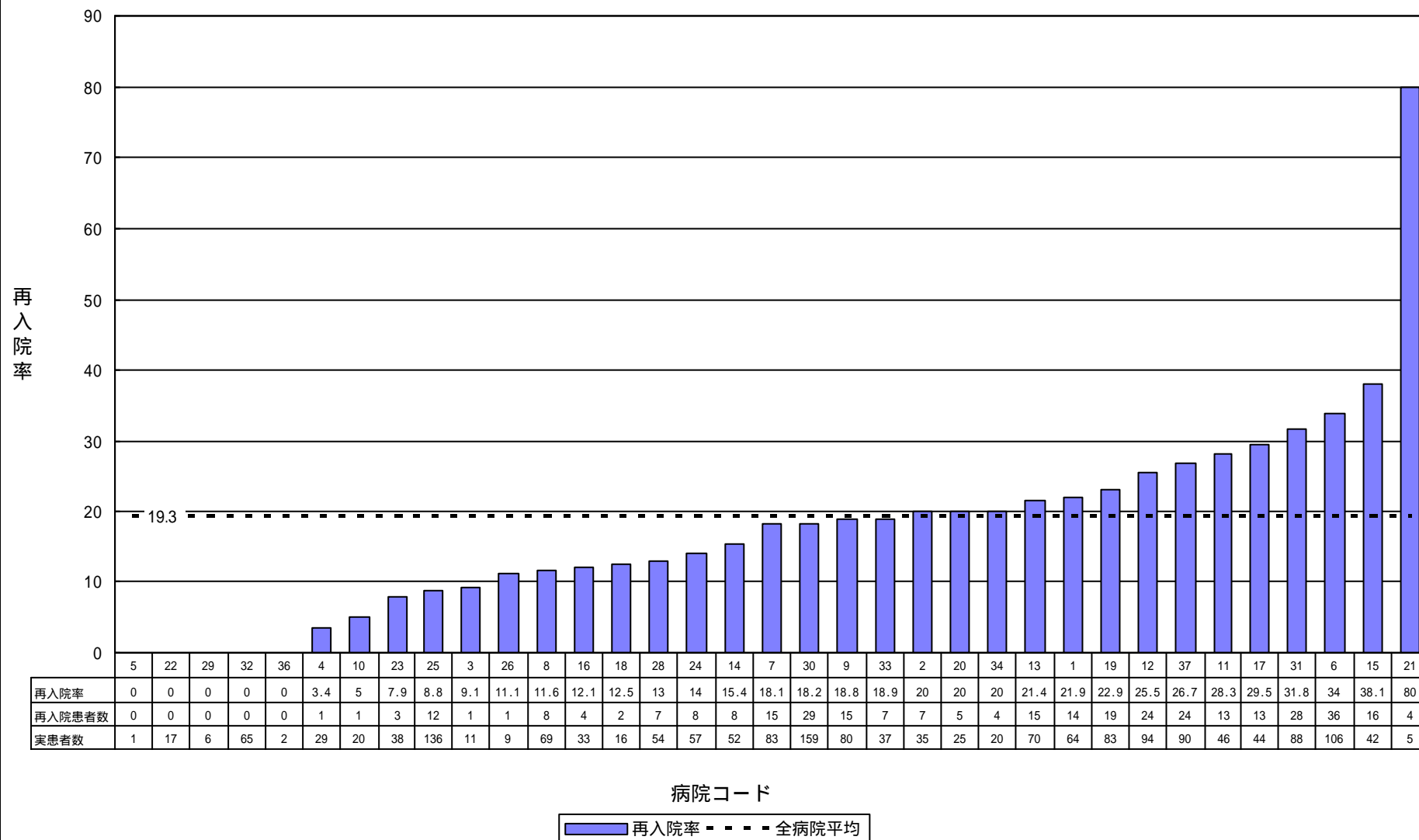


## 再入院率

D R G 203【肝胆管系または膵臓の悪性腫瘍】

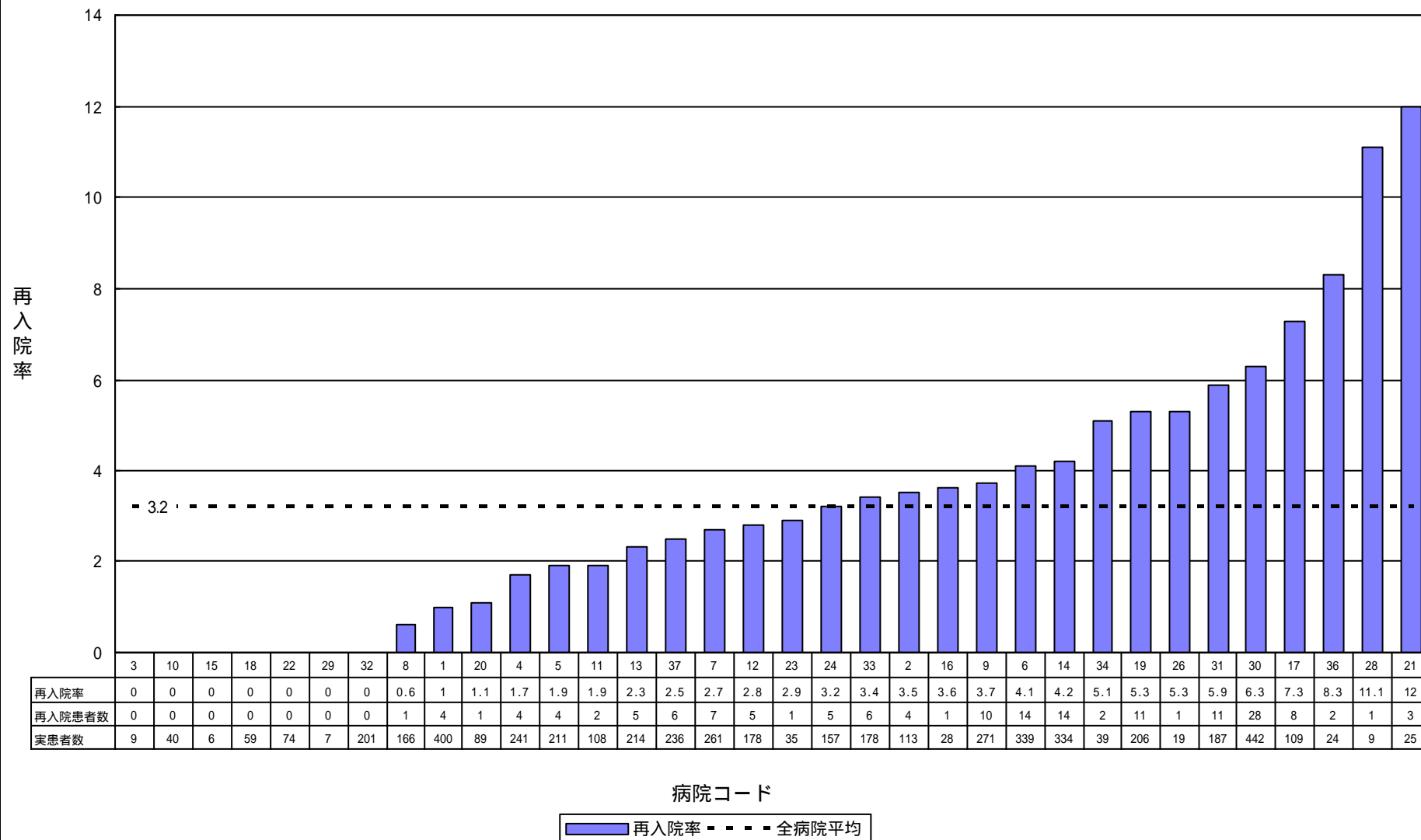


## 再入院率 D R G 82【呼吸器系の新生物】



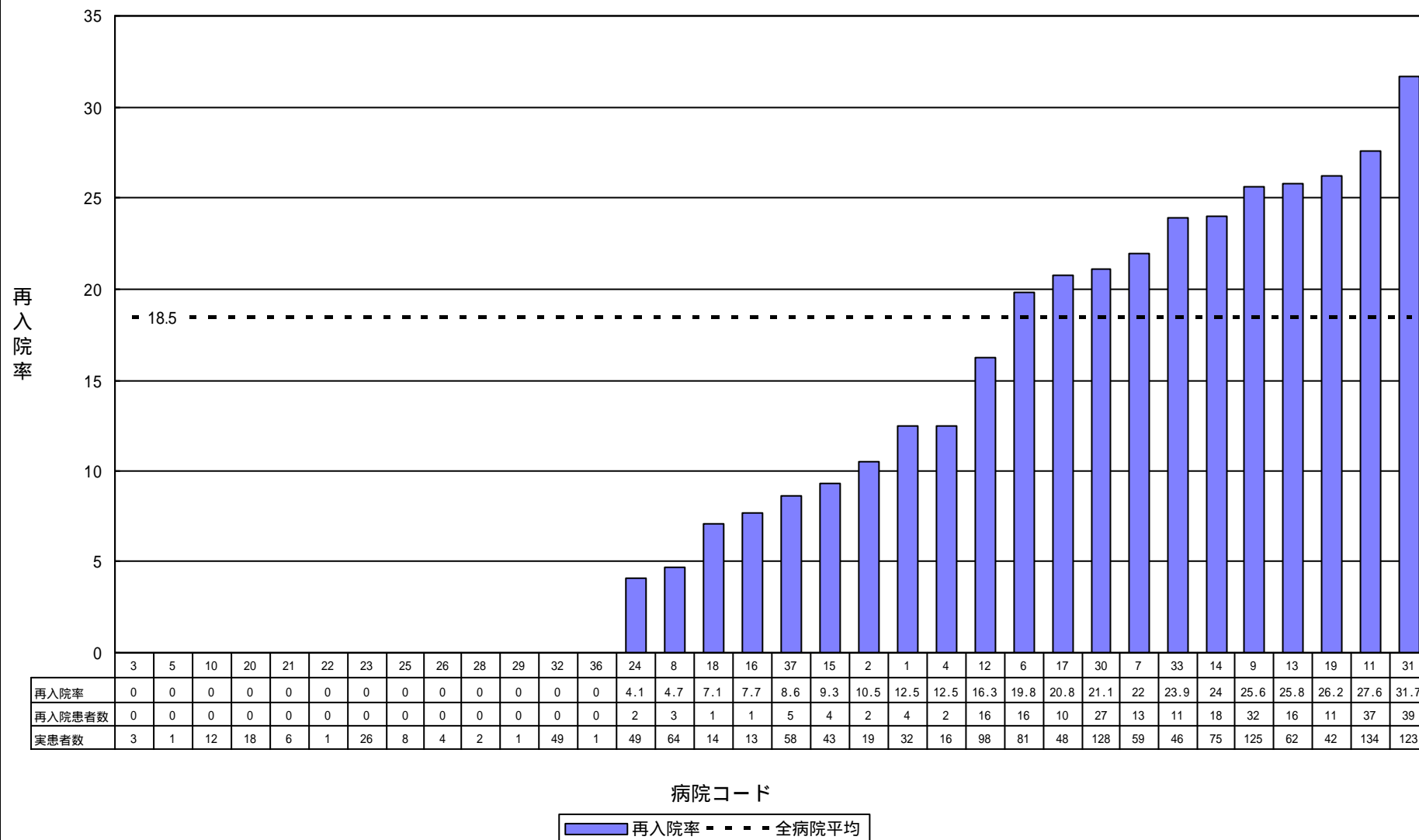
### 再入院率

D R G14【一過性（脳）虚血発作除く、特異性脳血管疾患】



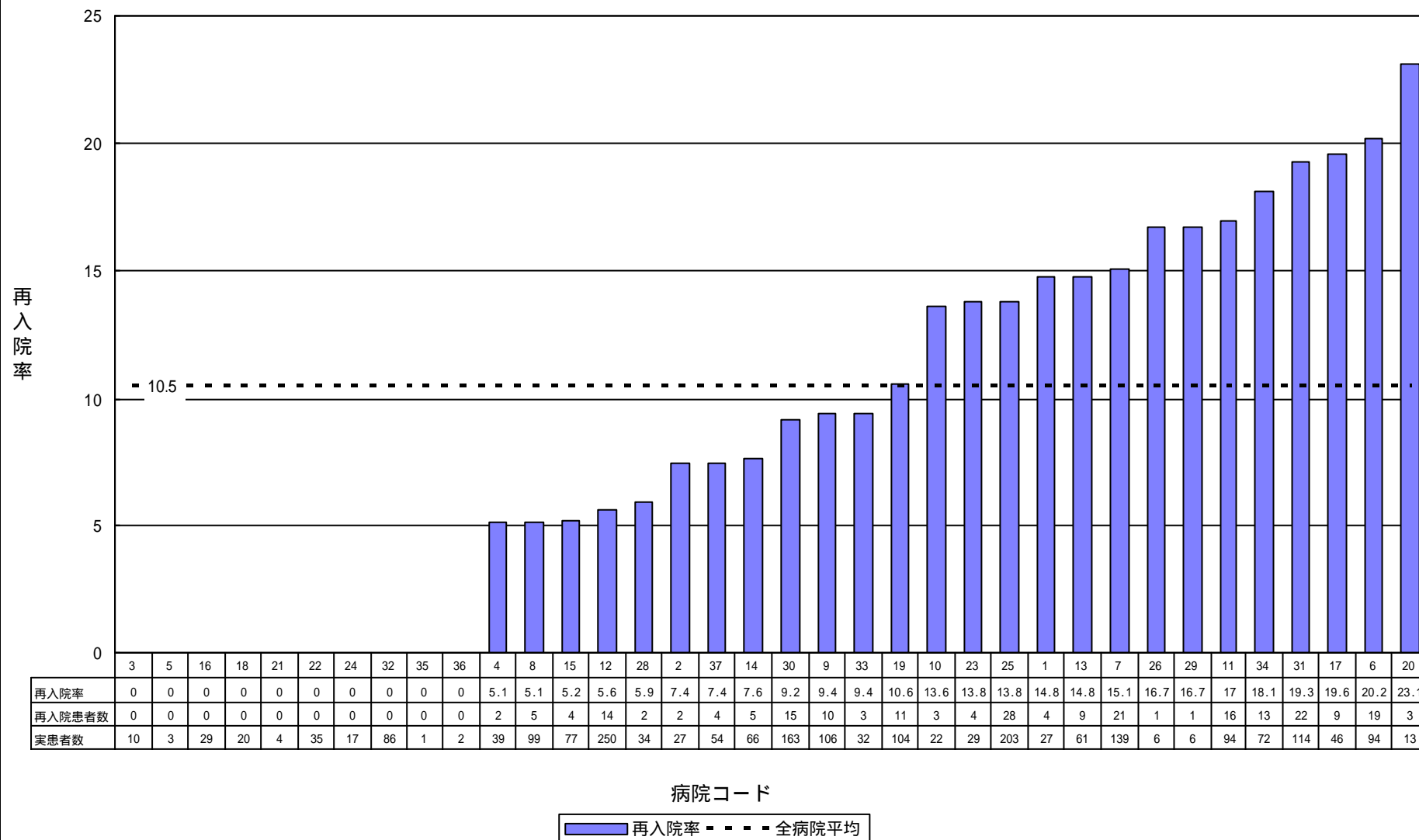
## 再入院率

D R G172【合併症を伴う、消化器系の悪性腫瘍】

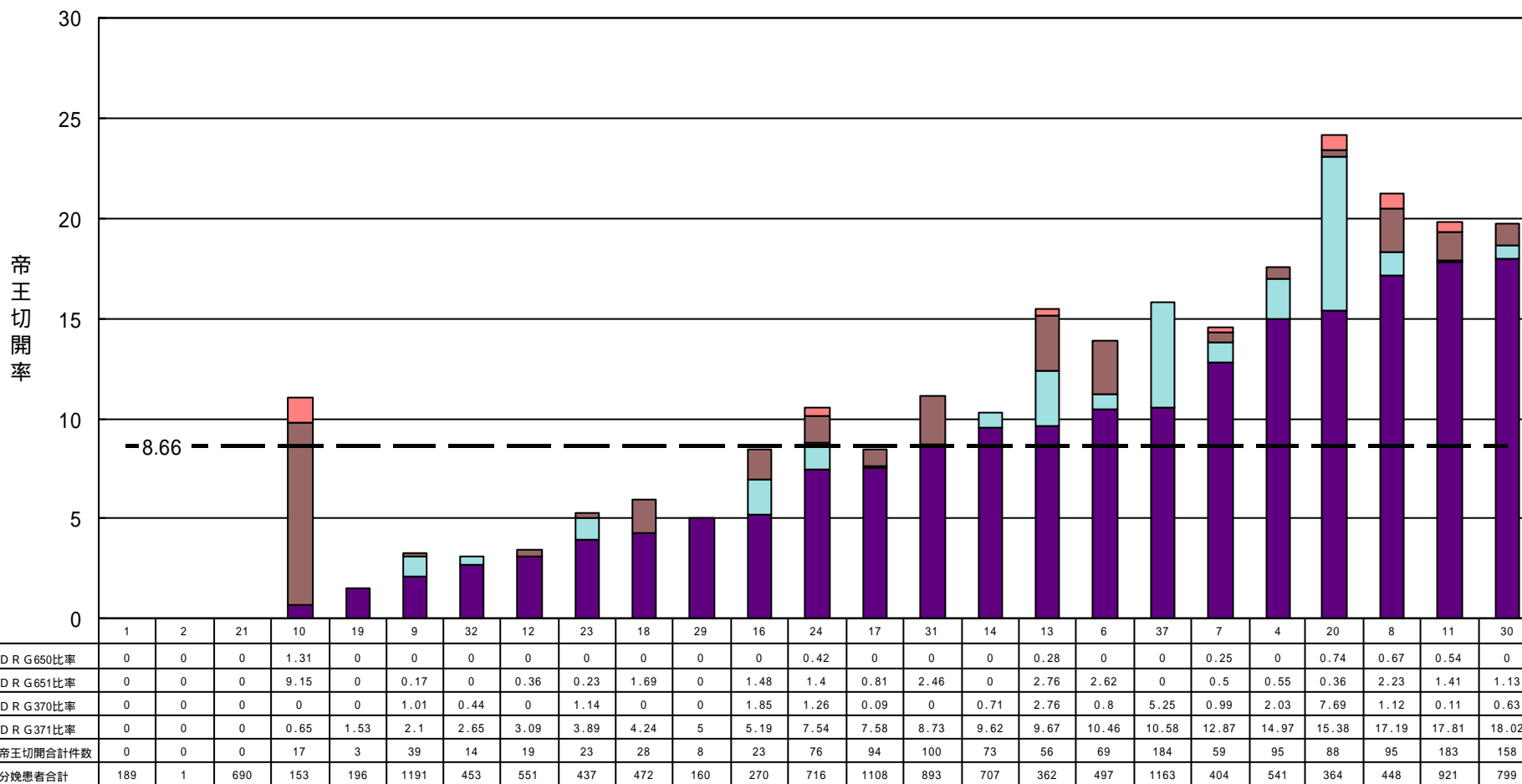


## 再入院率

D R G173【合併症を伴わない、消化器系の悪性腫瘍】



### 帝王切開率



### 病院コード



DRG371【合併症を伴わない、帝王切開】

DRG370【合併症を伴う、帝王切開】

DRG651【合併症を伴わない、帝王切開】

DRG650【合併症を伴う、帝王切開】