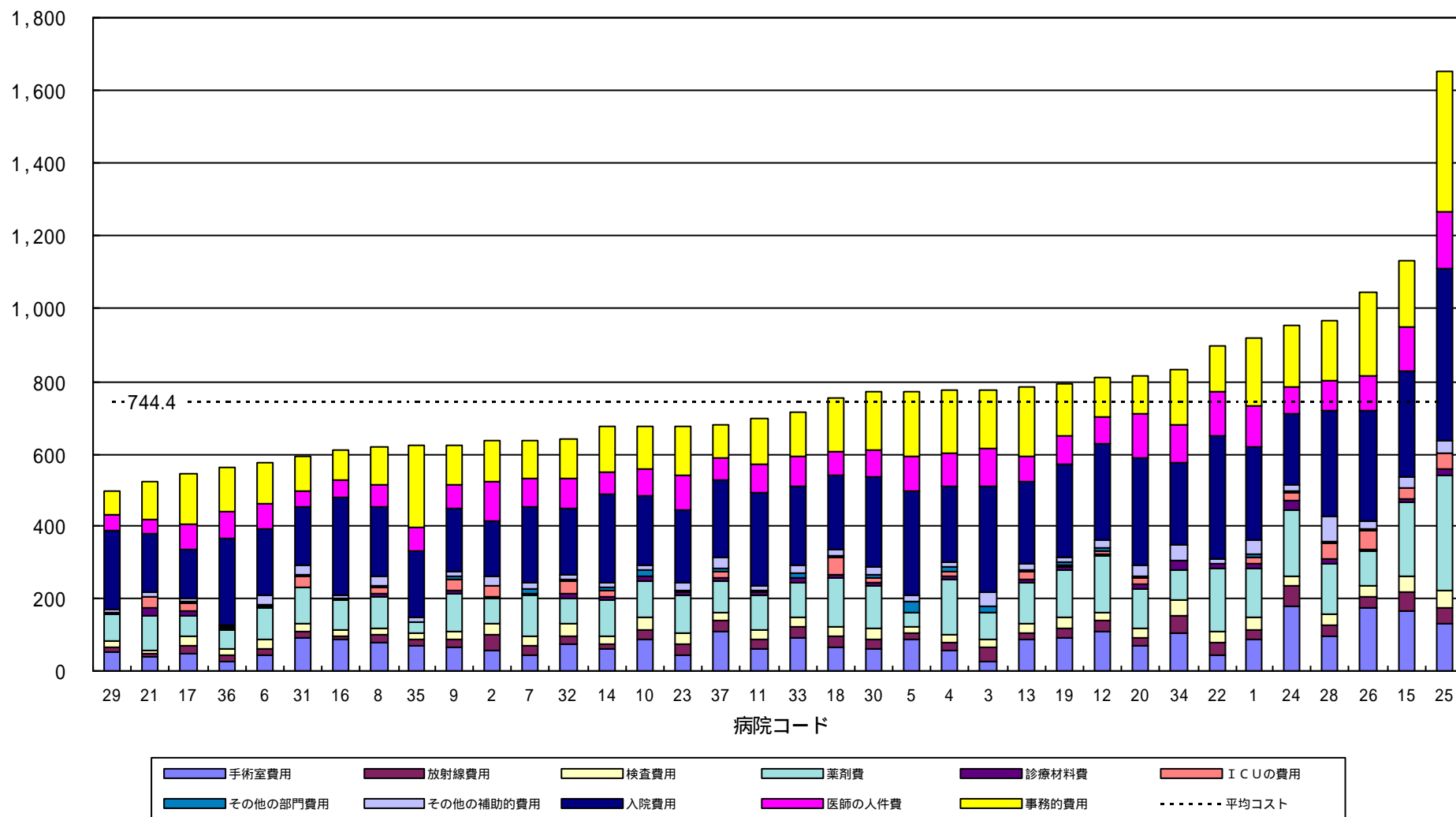


(千円)

## 患者1人当たりコストの単純比較

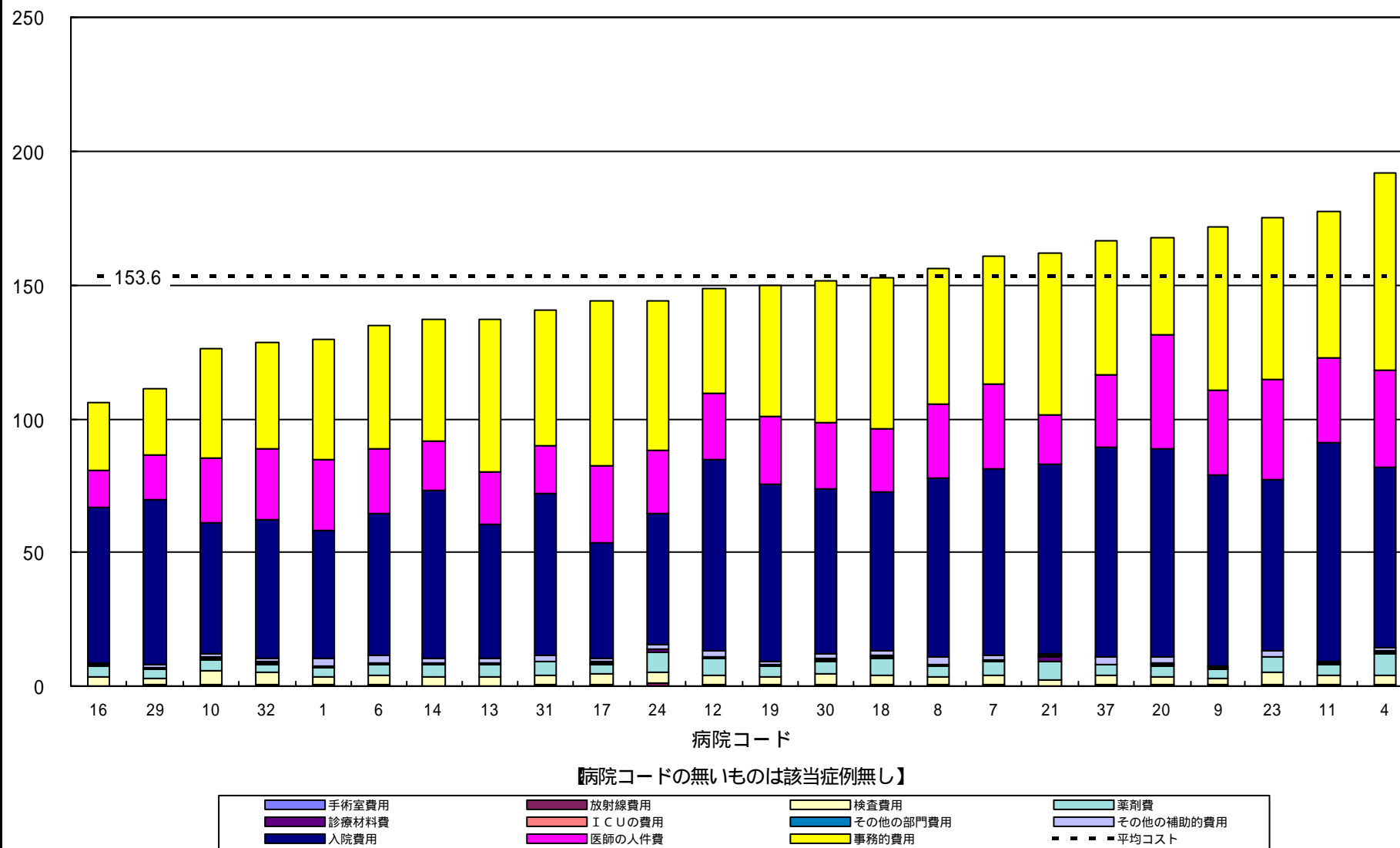


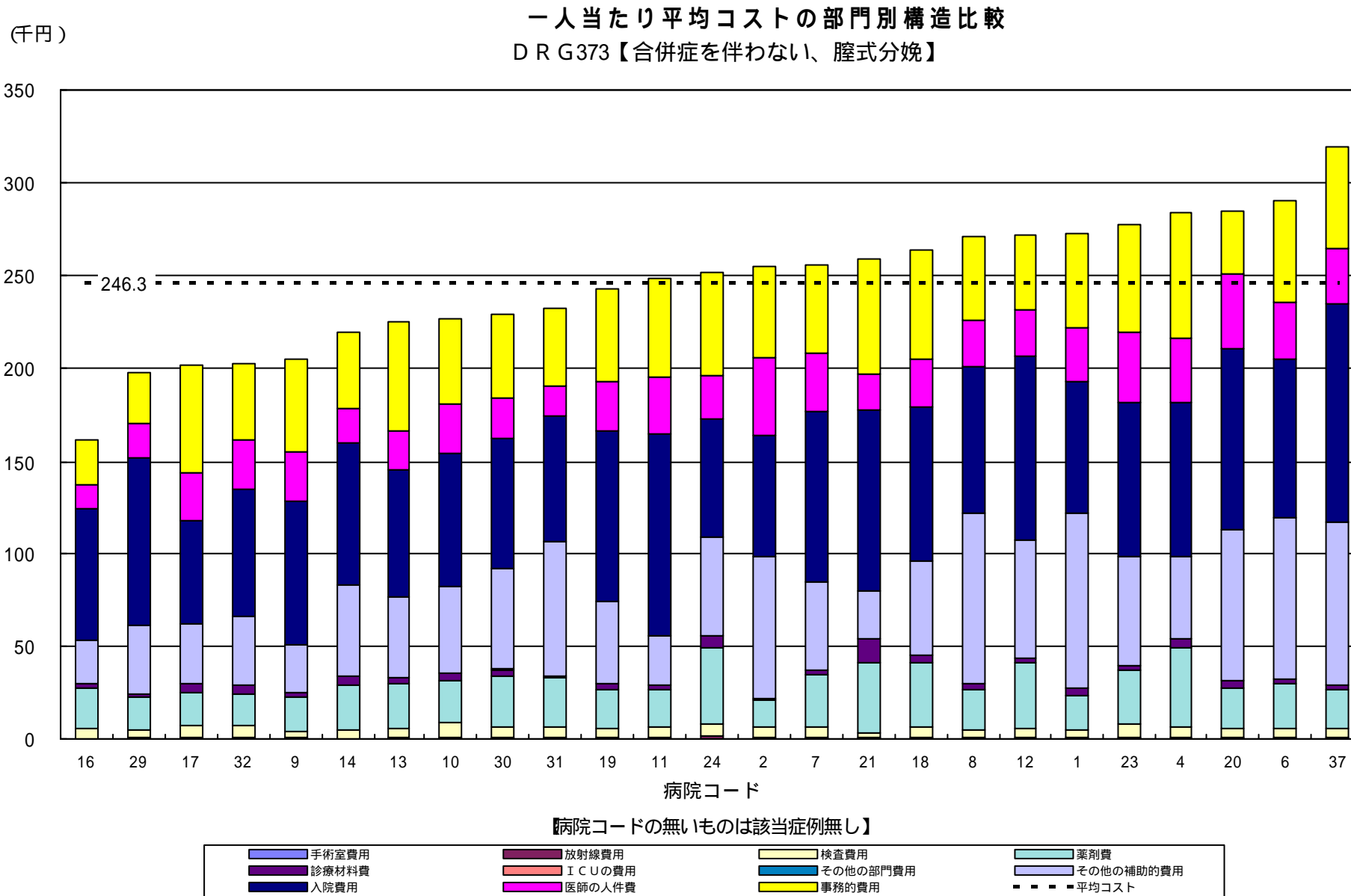
注記：平均コスト744.4千円の中にはD R G469，D R G470に関するコストも含まれる

## 一人当たり平均コストの部門別構造比較

(千円)

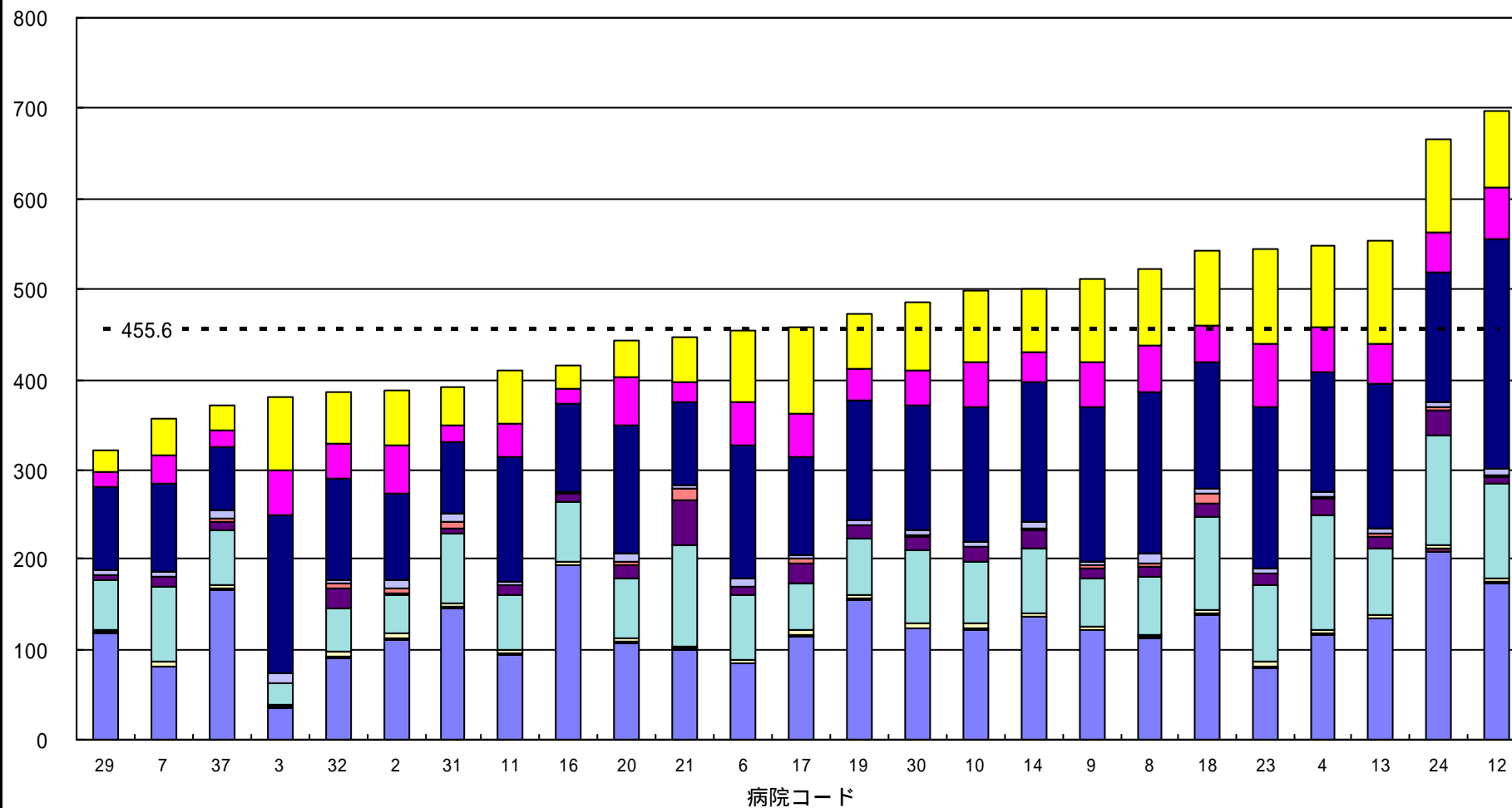
DRG629【新生児、出生時体重2,500グラム以上、主要外科的処置を伴わないもの、正常な新生児診断】



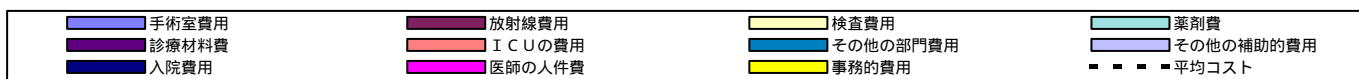


一人当たり平均コストの部門別構造比較  
D R G 39【硝子体切除を伴う、または伴わない、レンズの処置】

(千円)

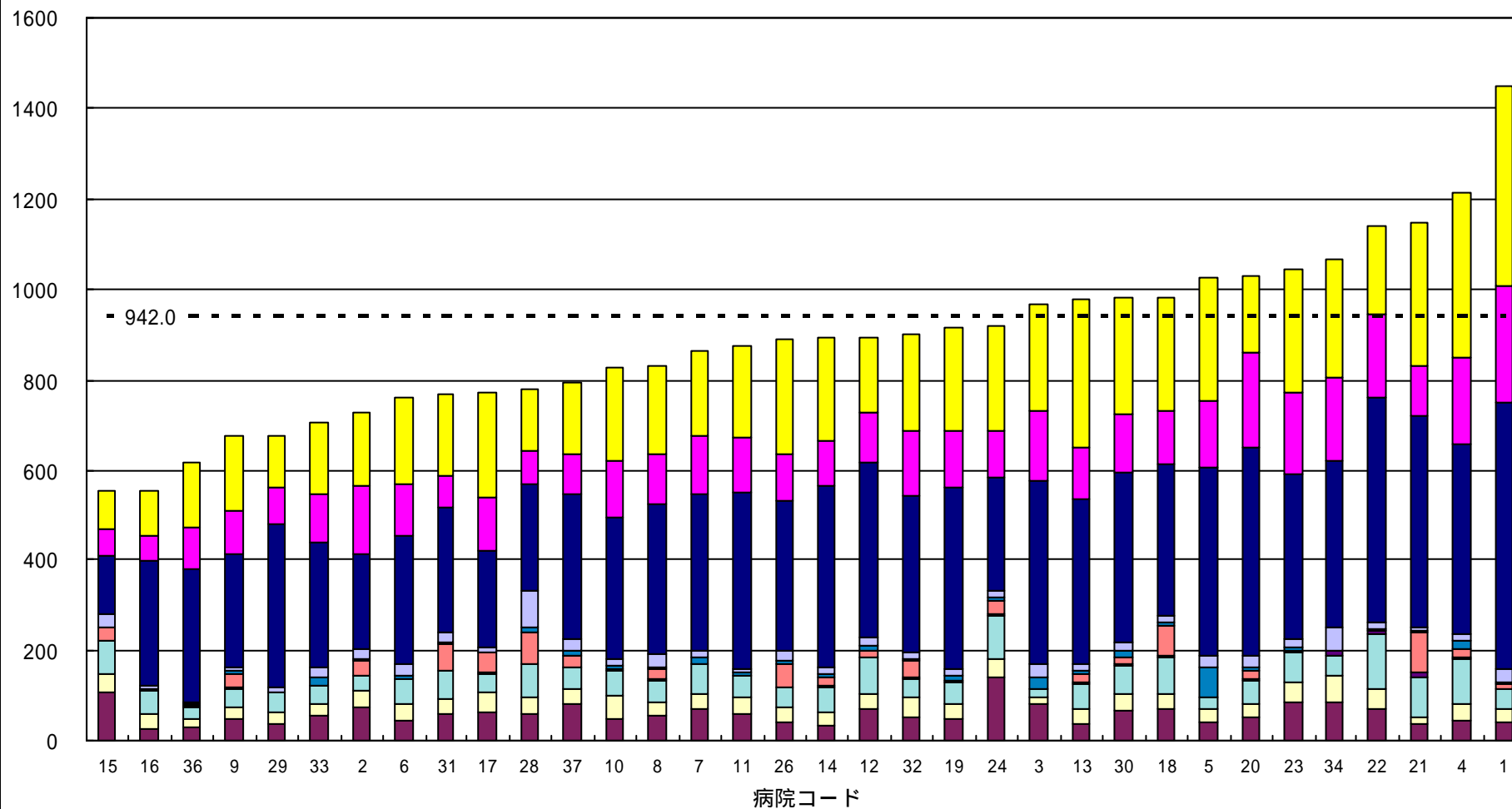


【病院コードの無いものは該当症例無し】

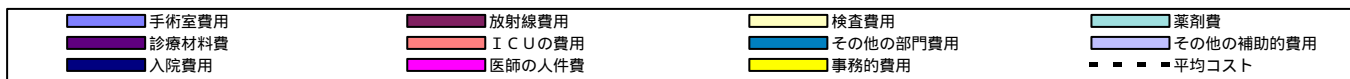


### 一人当たり平均コストの部門別構造比較 D R G14【一過性（脳）虚血発作除く、特異性脳血管疾患】

(千円)



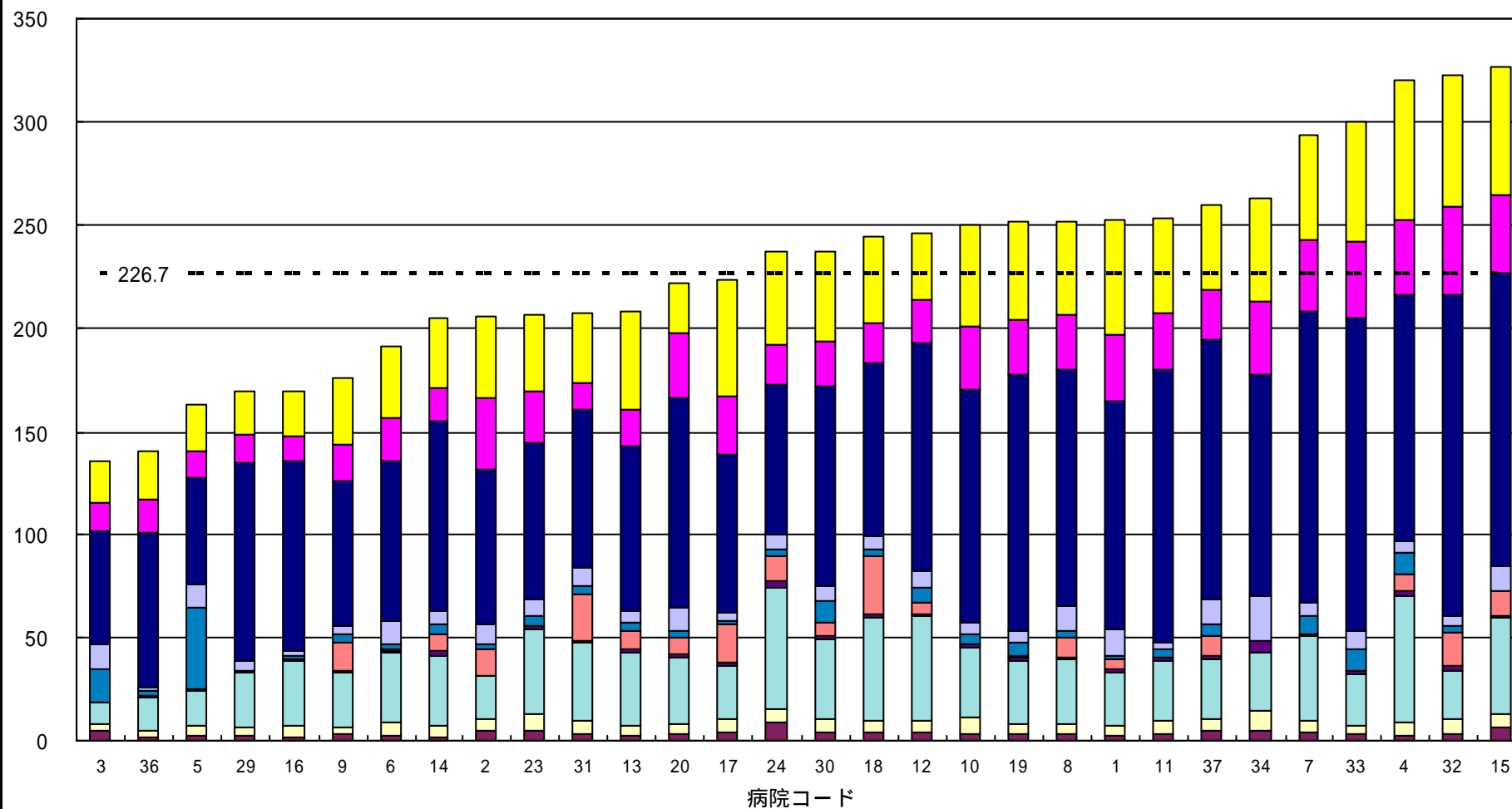
【病院コードの無いものは該当症例無し】



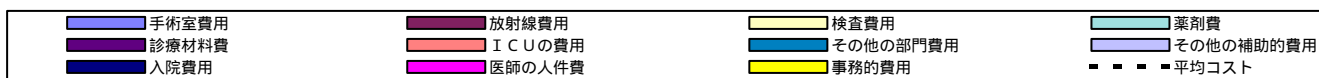
(千円)

## 一人当たり平均コストの部門別構造比較

D R G775【合併症を伴わない、気管支炎および喘息、年齢0 - 17歳】



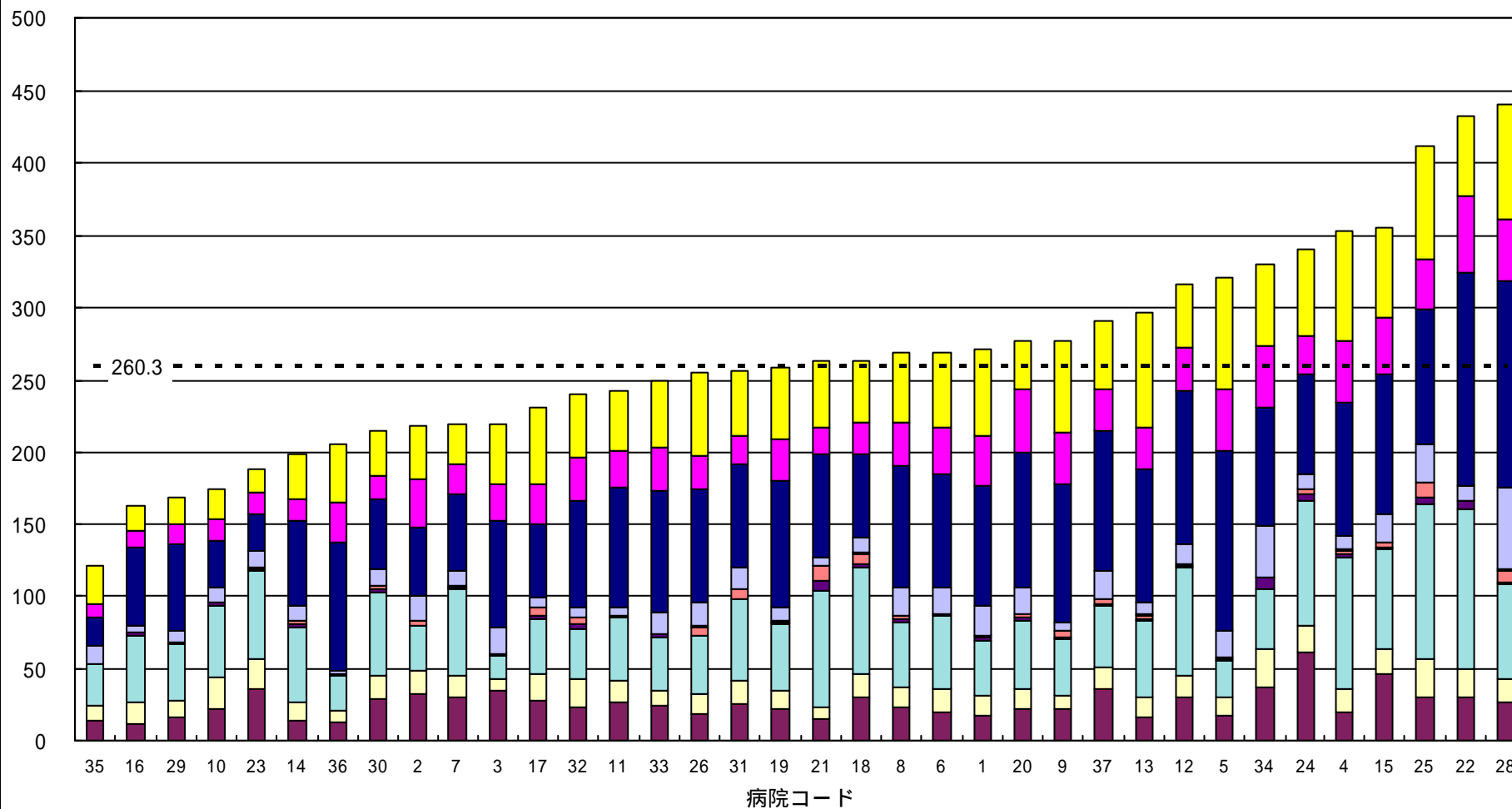
【病院コードの無いものは該当症例無し】



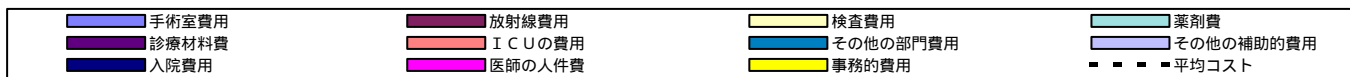
### 一人当たり平均コストの部門別構造比較

D R G 189【合併症を伴わない、その他の消化器系の診断、年齢18歳以上】

(千円)

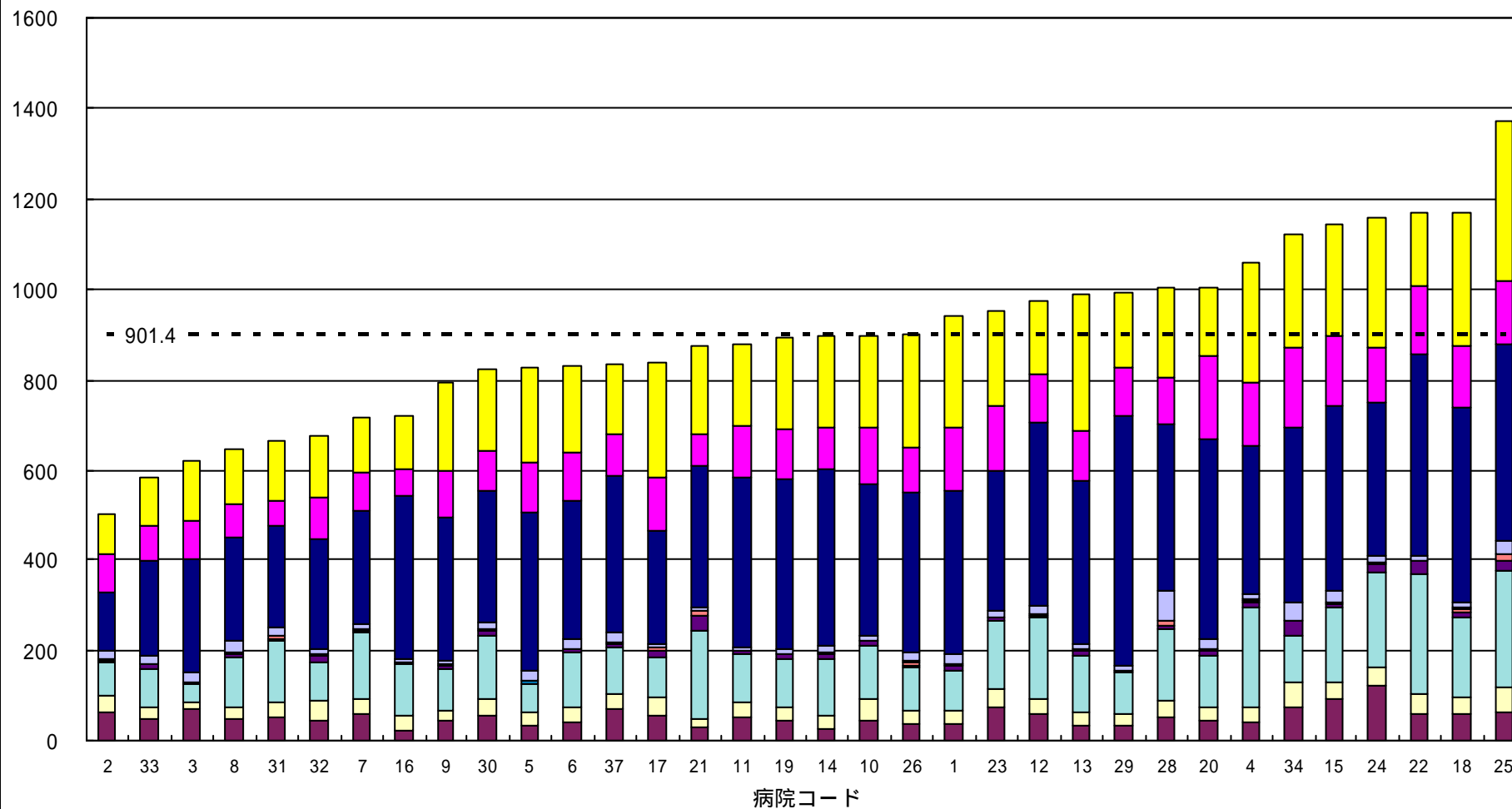


【病院コードの無いものは該当症例無し】

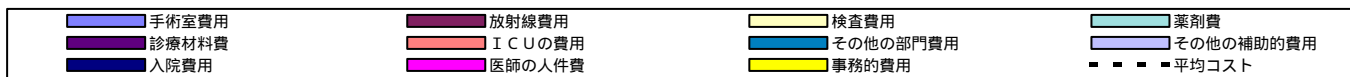


### 一人当たり平均コストの部門別構造比較 D R G 203【肝胆管系または膵臓の悪性腫瘍】

(千円)



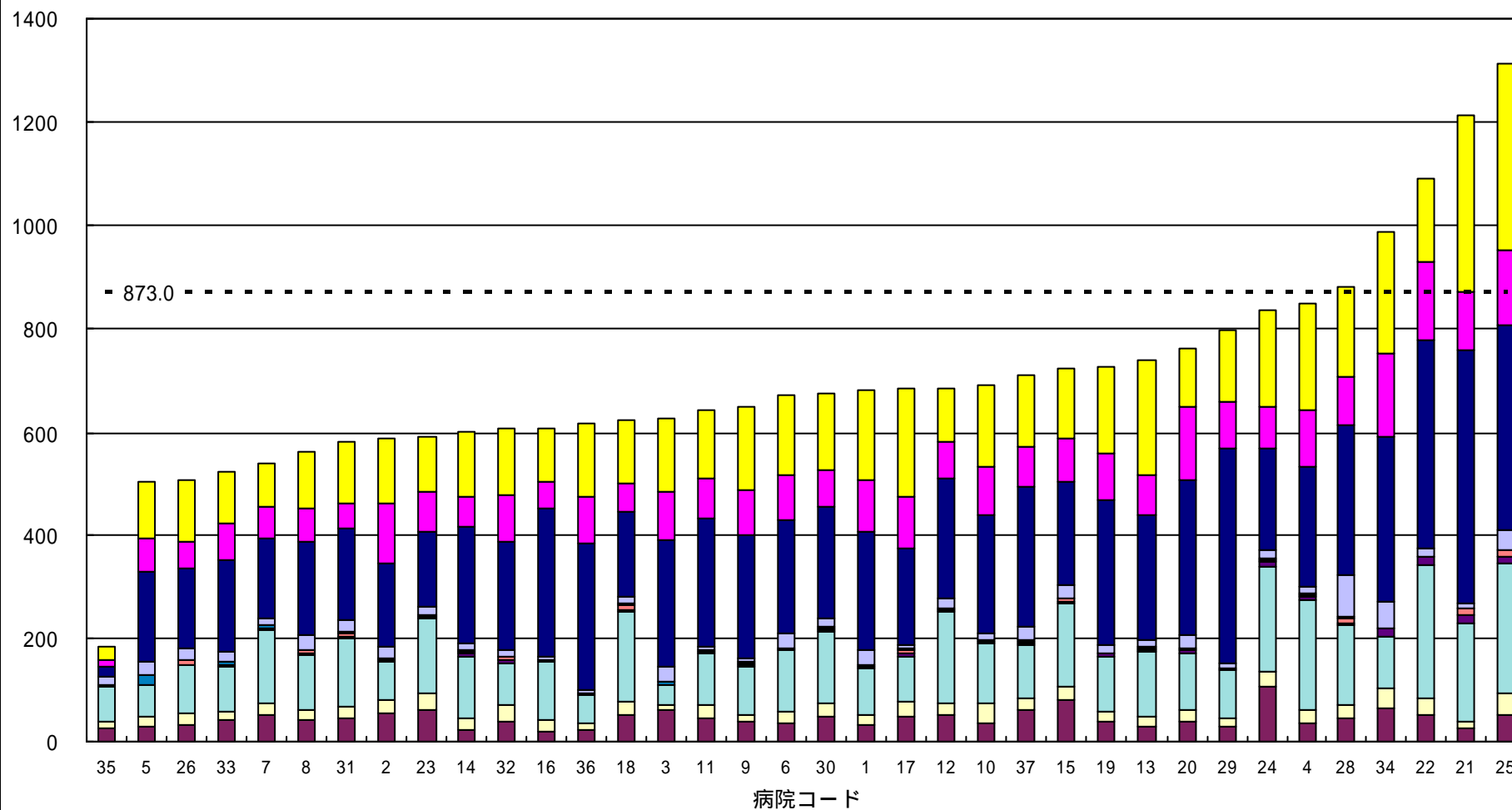
【病院コードの無いものは該当症例無し】



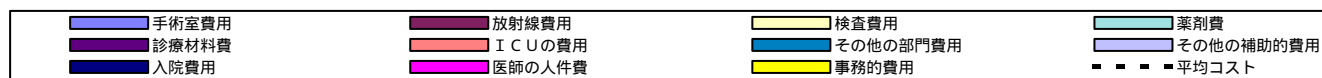


一人当たり平均コストの部門別構造比較  
D R G 173【合併症を伴わない、消化器系の悪性腫瘍】

(千円)

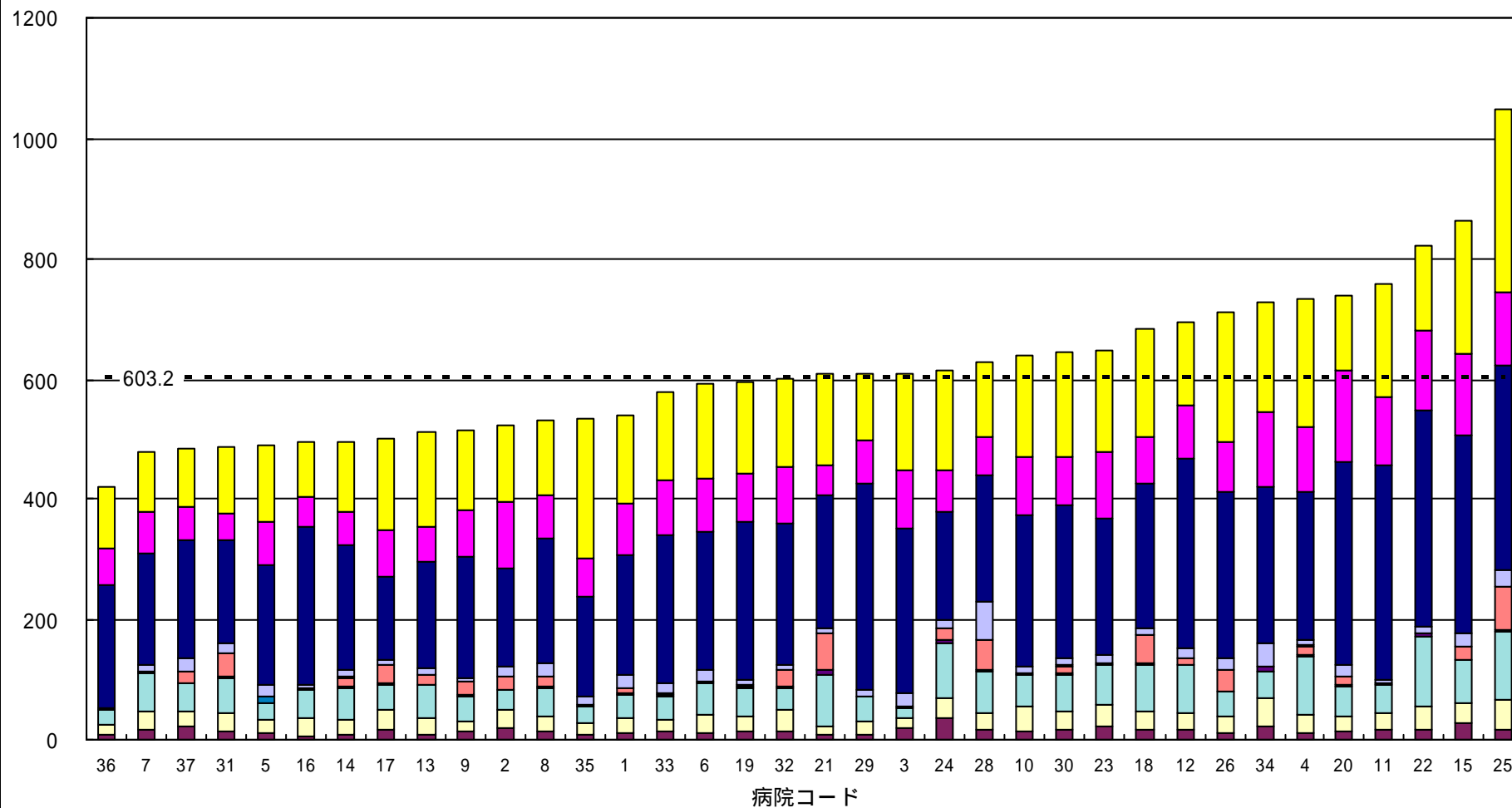


【病院コードの無いものは該当症例無し】

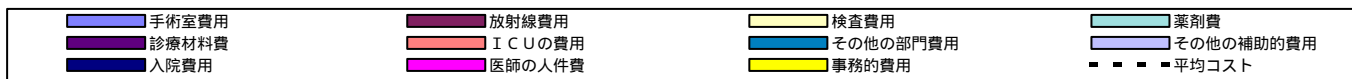


### 一人当たり平均コストの部門別構造比較 D R G 294【糖尿病、年齢36歳以上】

(千円)



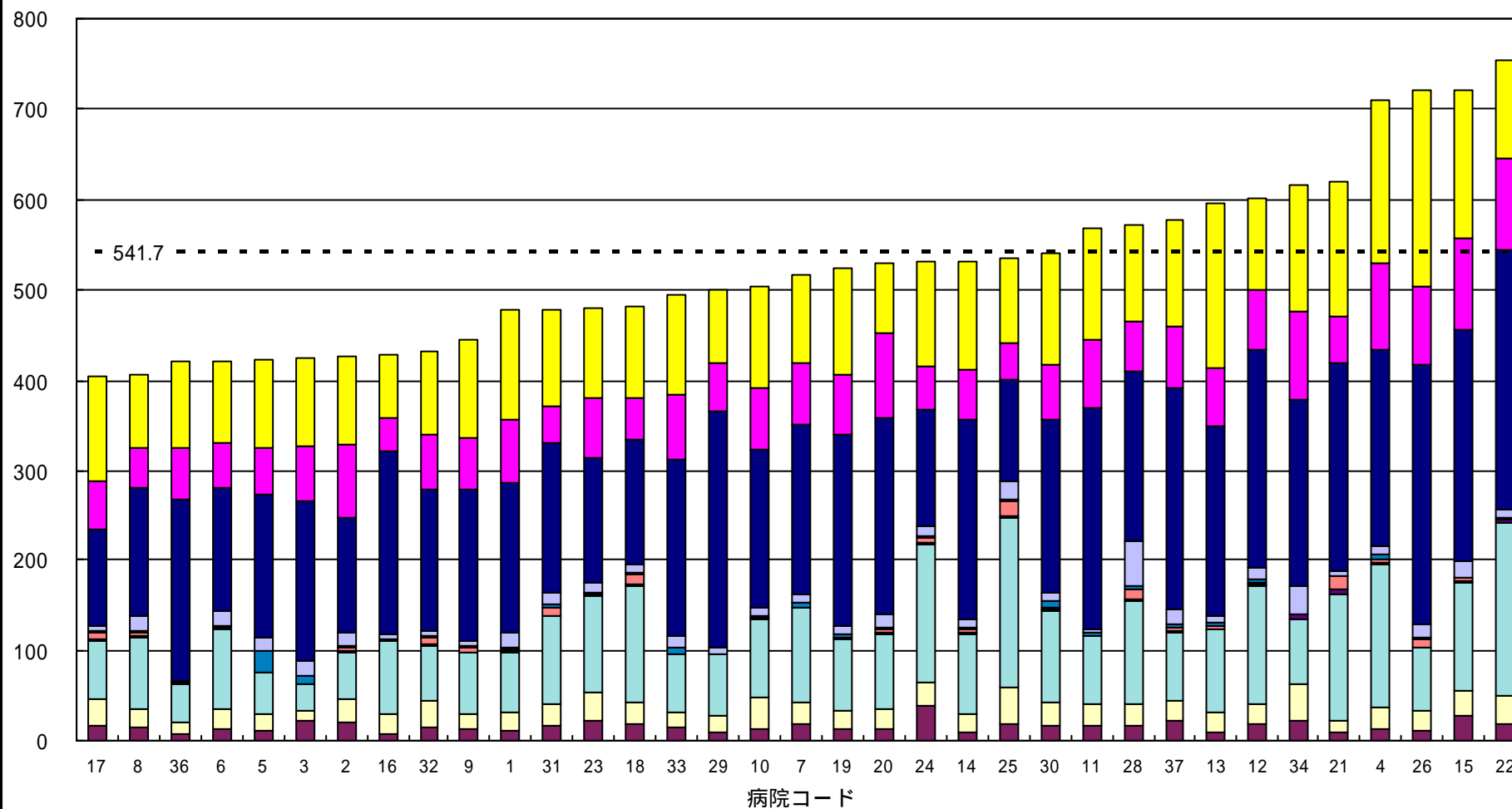
【病院コードの無いものは該当症例無し】



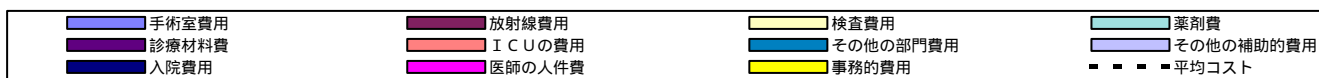
(千円)

## 一人当たり平均コストの部門別構造比較

D R G90【合併症を伴わない、単純肺炎および胸膜炎、年齢18歳以上】



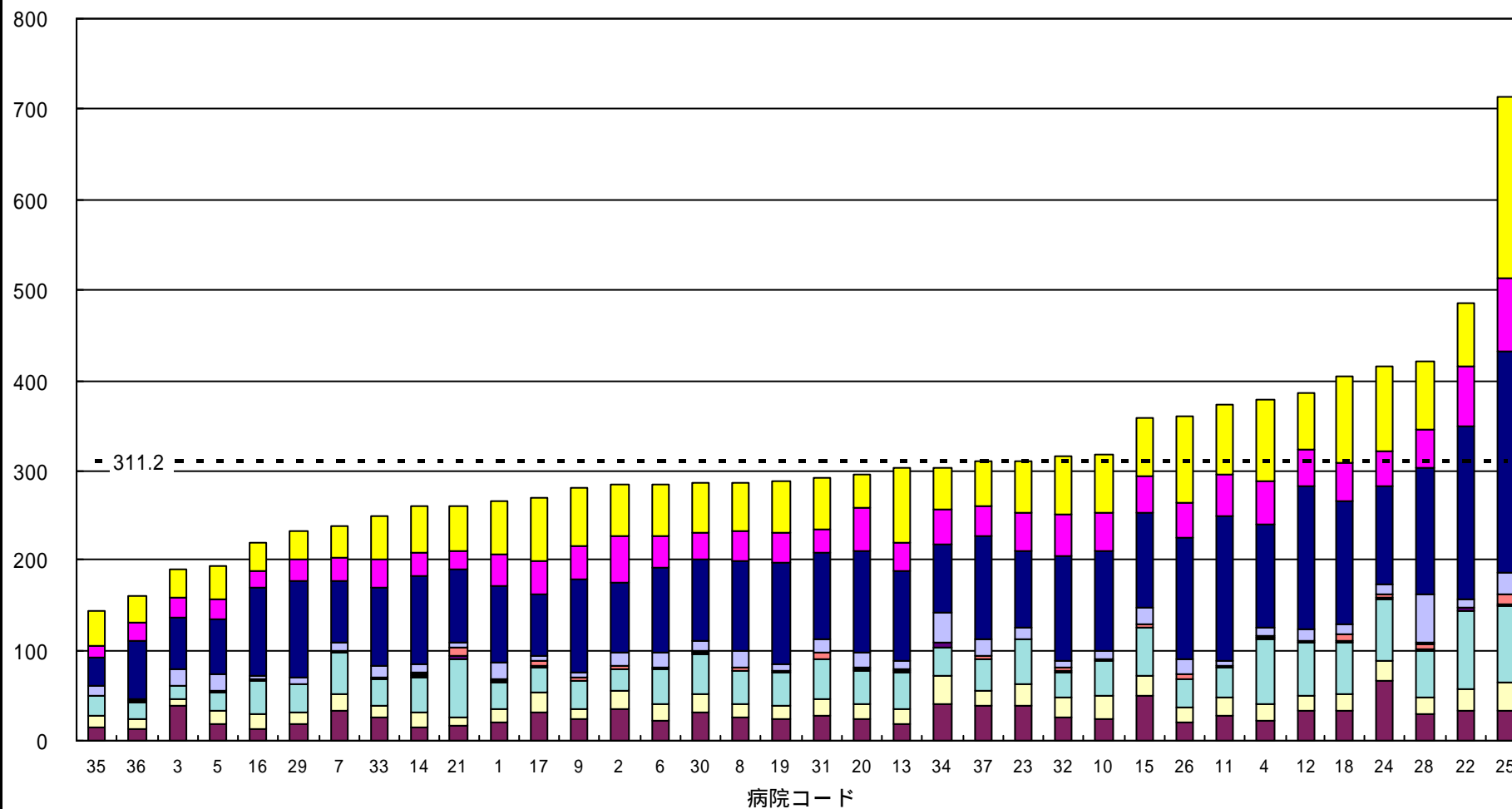
【病院コードの無いものは該当症例無し】



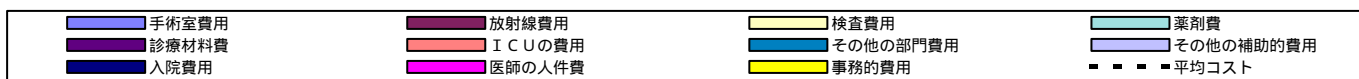
## 一人当たり平均コストの部門別構造比較

D R G 183【合併症を伴わない、食道炎、胃腸炎、その他の消化器系疾患、年齢18歳以上】

(千円)

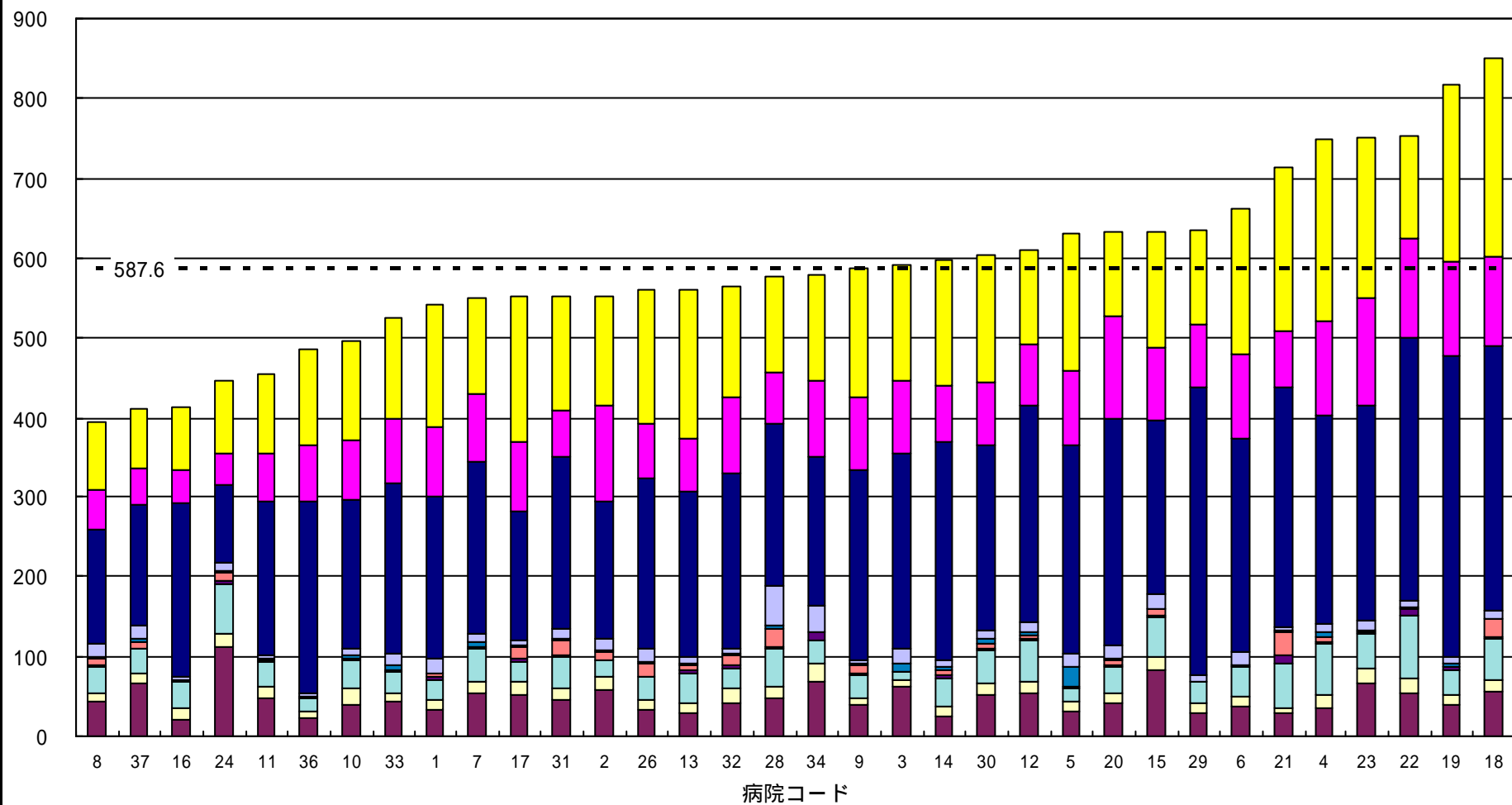


【病院コードの無いものは該当症例無し】

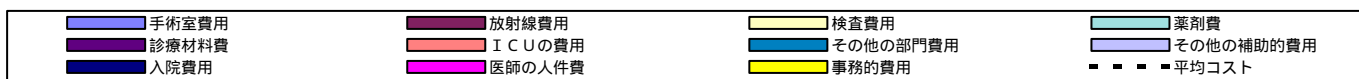


一人当たり平均コストの部門別構造比較  
DRG243【背部の医学的問題】

(千円)

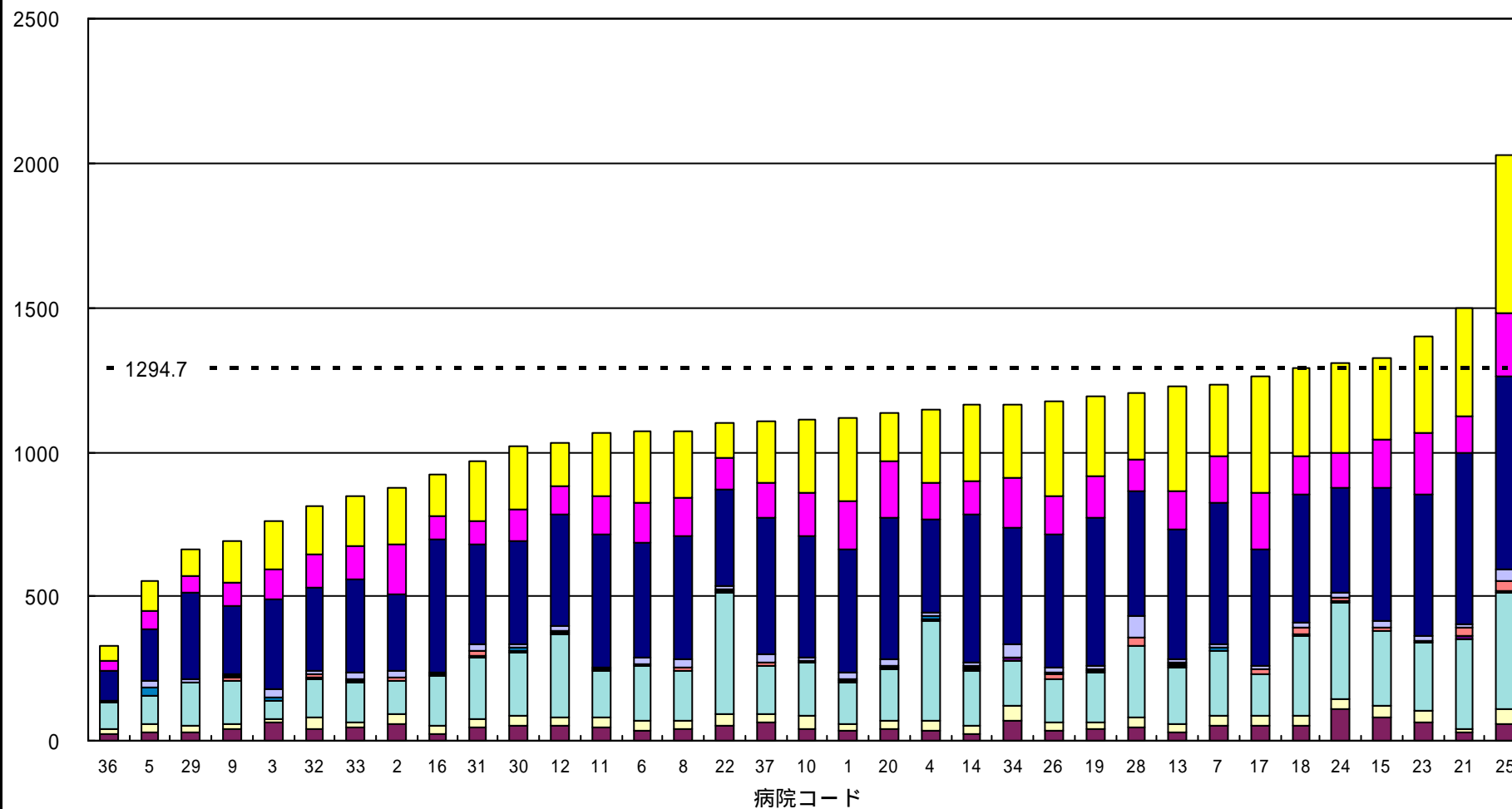


【病院コードの無いものは該当症例無し】

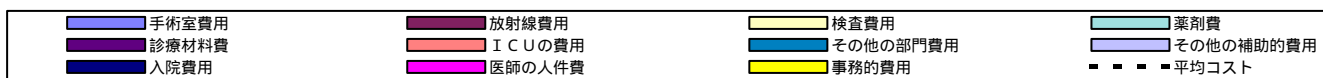


一人当たり平均コストの部門別構造比較  
D R G82【呼吸器系の新生物】

(千円)



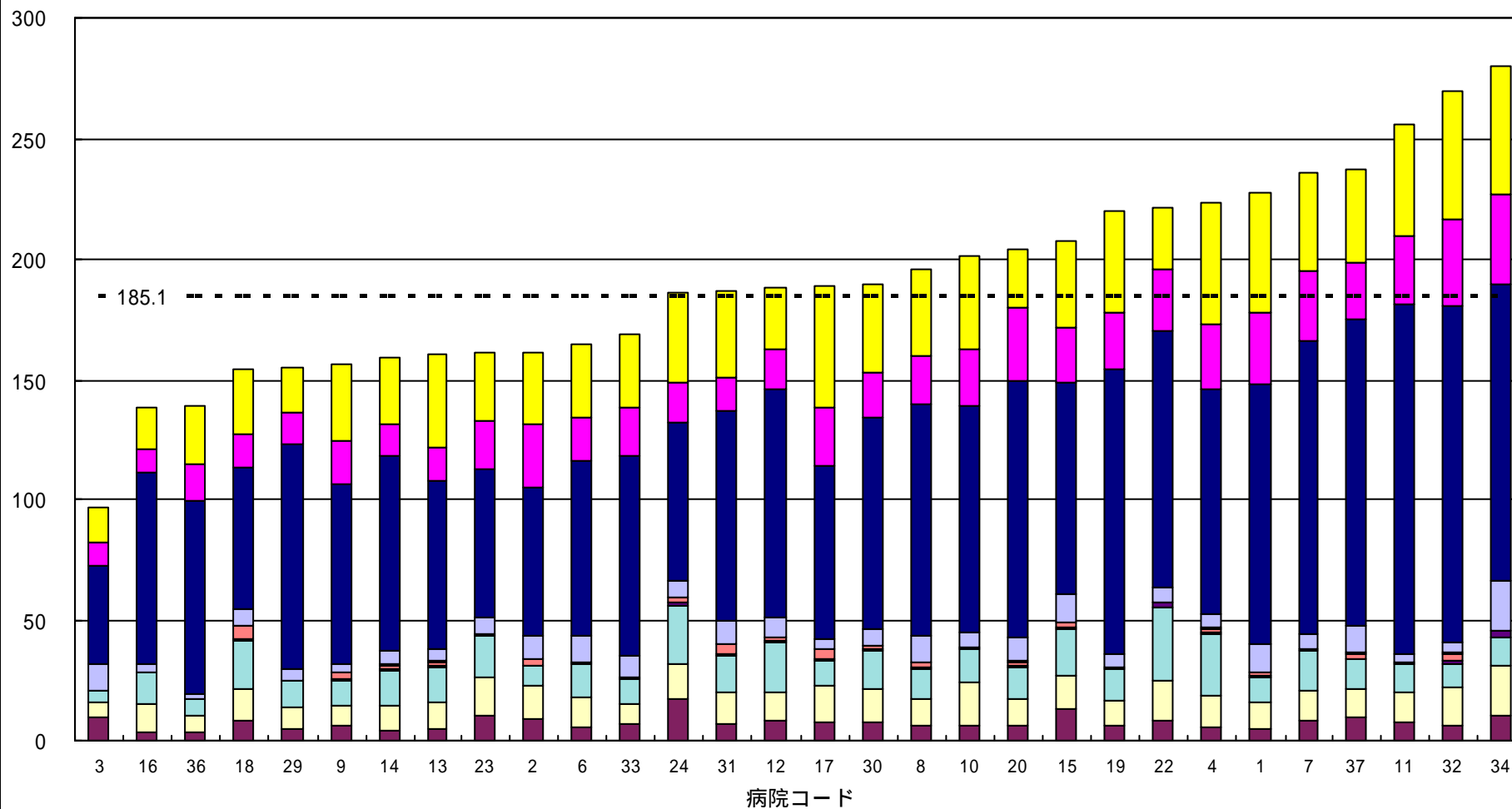
【病院コードの無いものは該当症例無し】



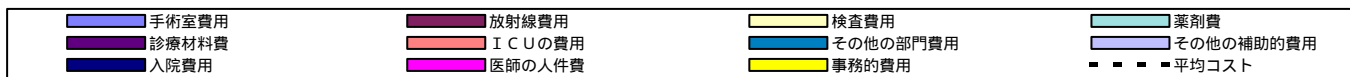
### 一人当たり平均コストの部門別構造比較

DRG777【合併症を伴わない食道炎、胃腸炎およびその他の消化器系疾患、年齢0 - 17歳】

(千円)

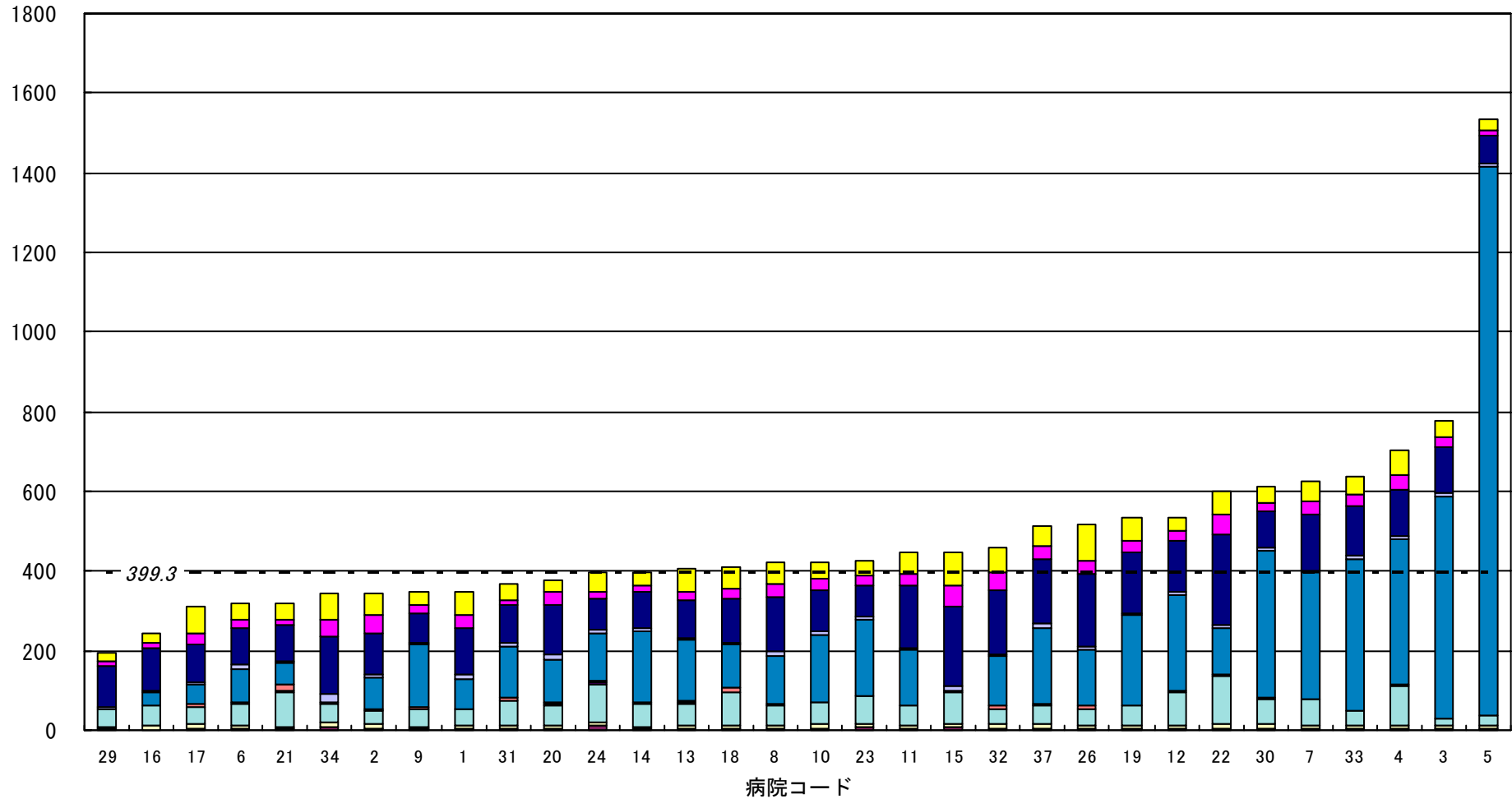


【病院コードの無いものは該当症例無し】

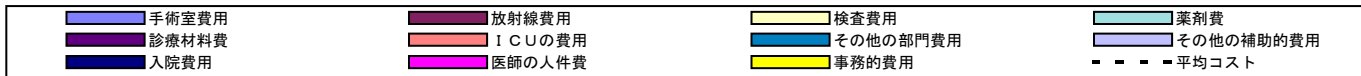


(千円)

### 一人当たり平均コストの部門別構造比較 DRG773【合併症を伴わない、単純肺炎および胸膜炎、年齢0-17歳】



【病院コードの無いものは該当症例無し】

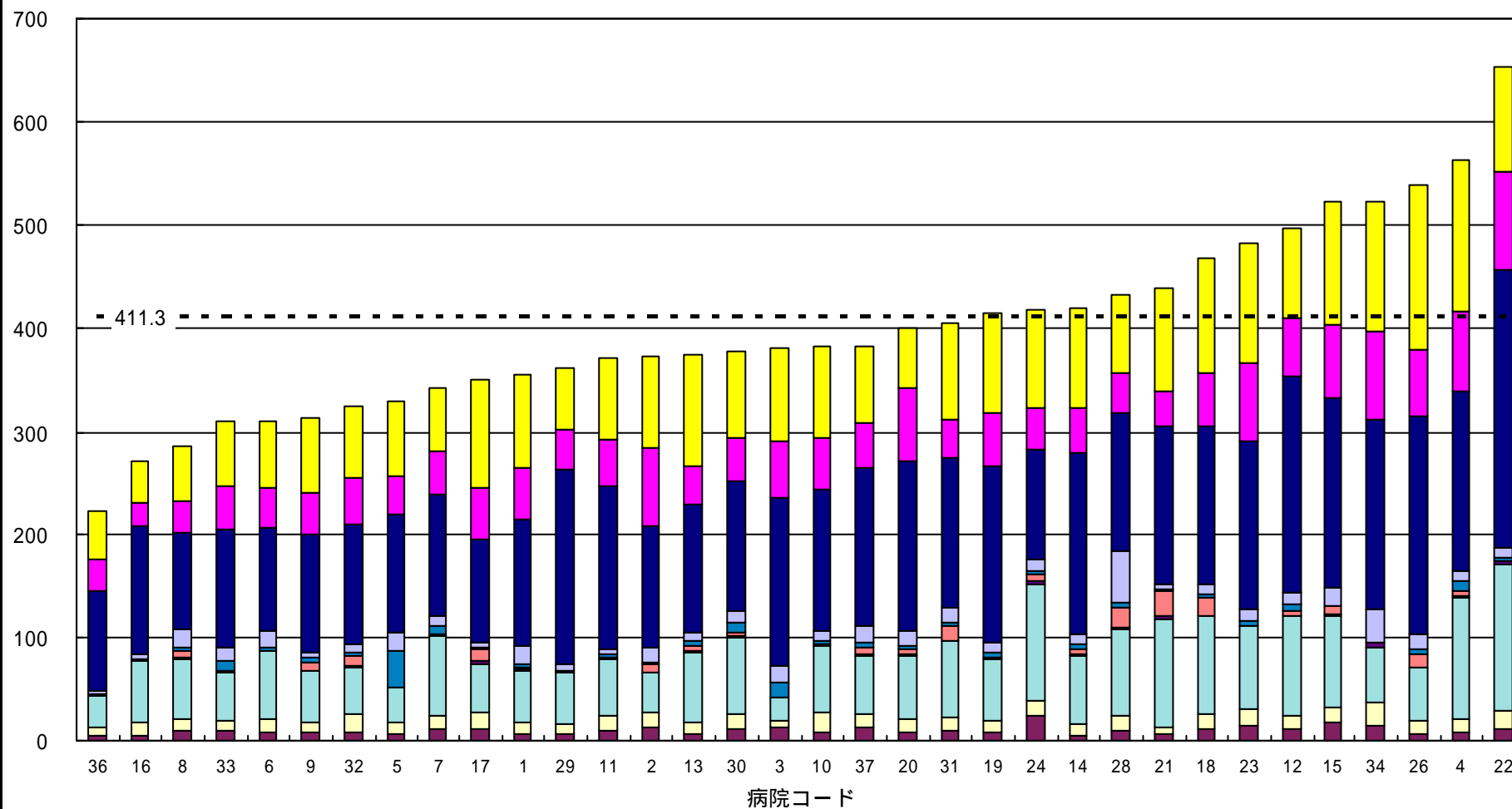




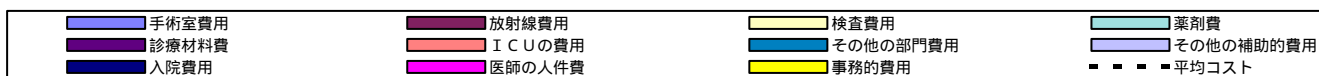
(千円)

## 一人当たり平均コストの部門別構造比較

D R G97【合併症を伴わない、気管支炎および喘息、年齢18歳以上】

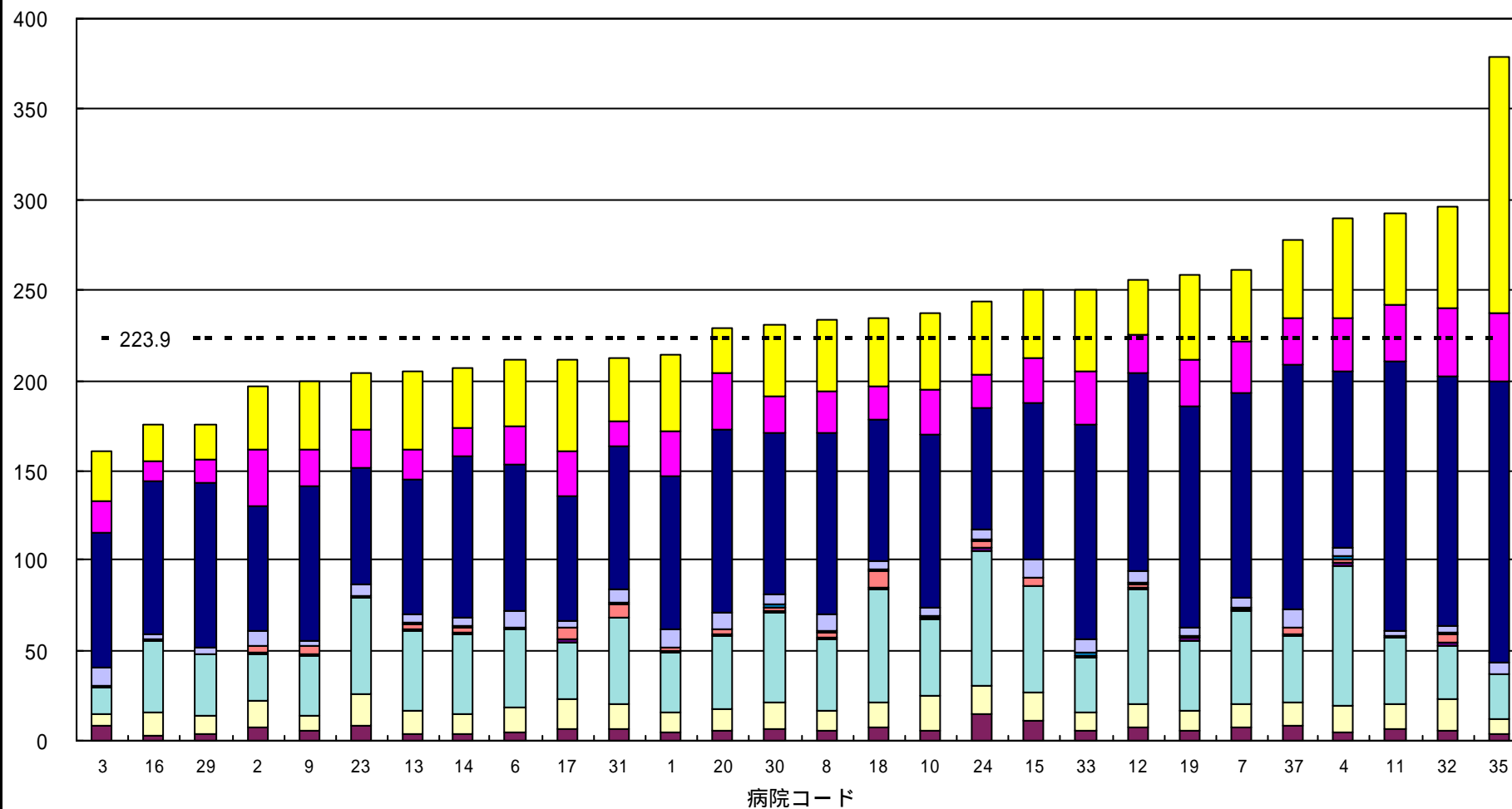


【病院コードの無いものは該当症例無し】

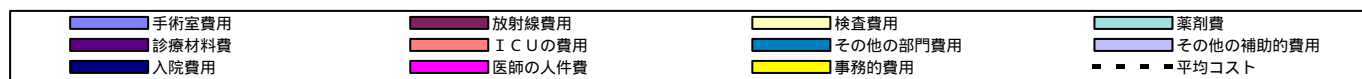


一人当たり平均コストの部門別構造比較  
D R G70【中耳炎および上気道感染、年齢0 - 17歳】

(千円)

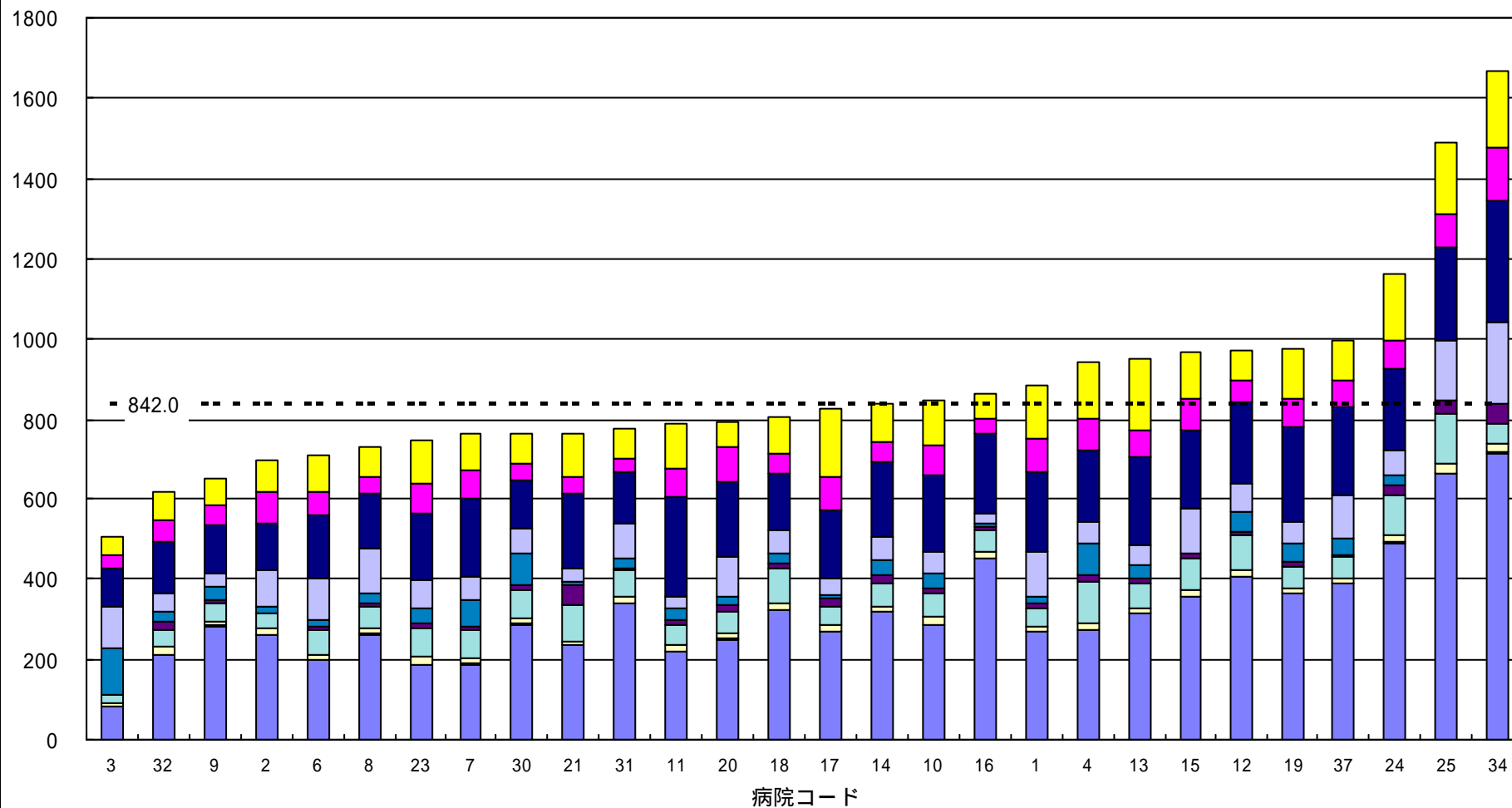


【病院コードの無いものは該当症例無し】

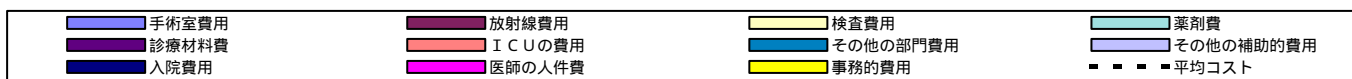


### 一人当たり平均コストの部門別構造比較 D R G 359【合併症を伴わない、良性子宮、付属器の処置】

(千円)



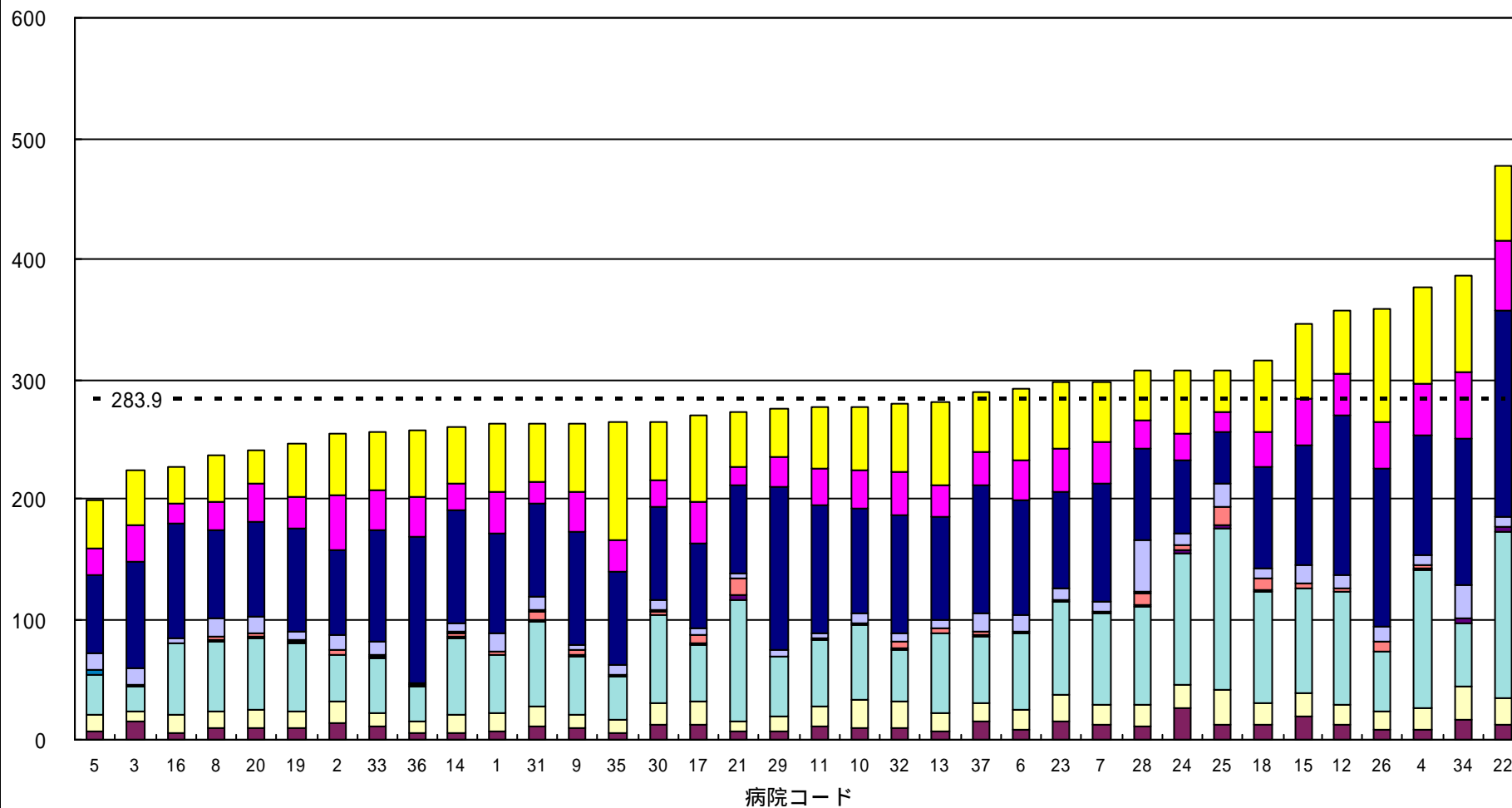
【病院コードの無いものは該当症例無し】



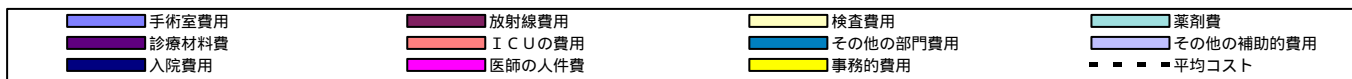
(千円)

### 一人当たり平均コストの部門別構造比較

D R G69【合併症を伴わない、中耳炎および上気道感染、年齢18歳以上】

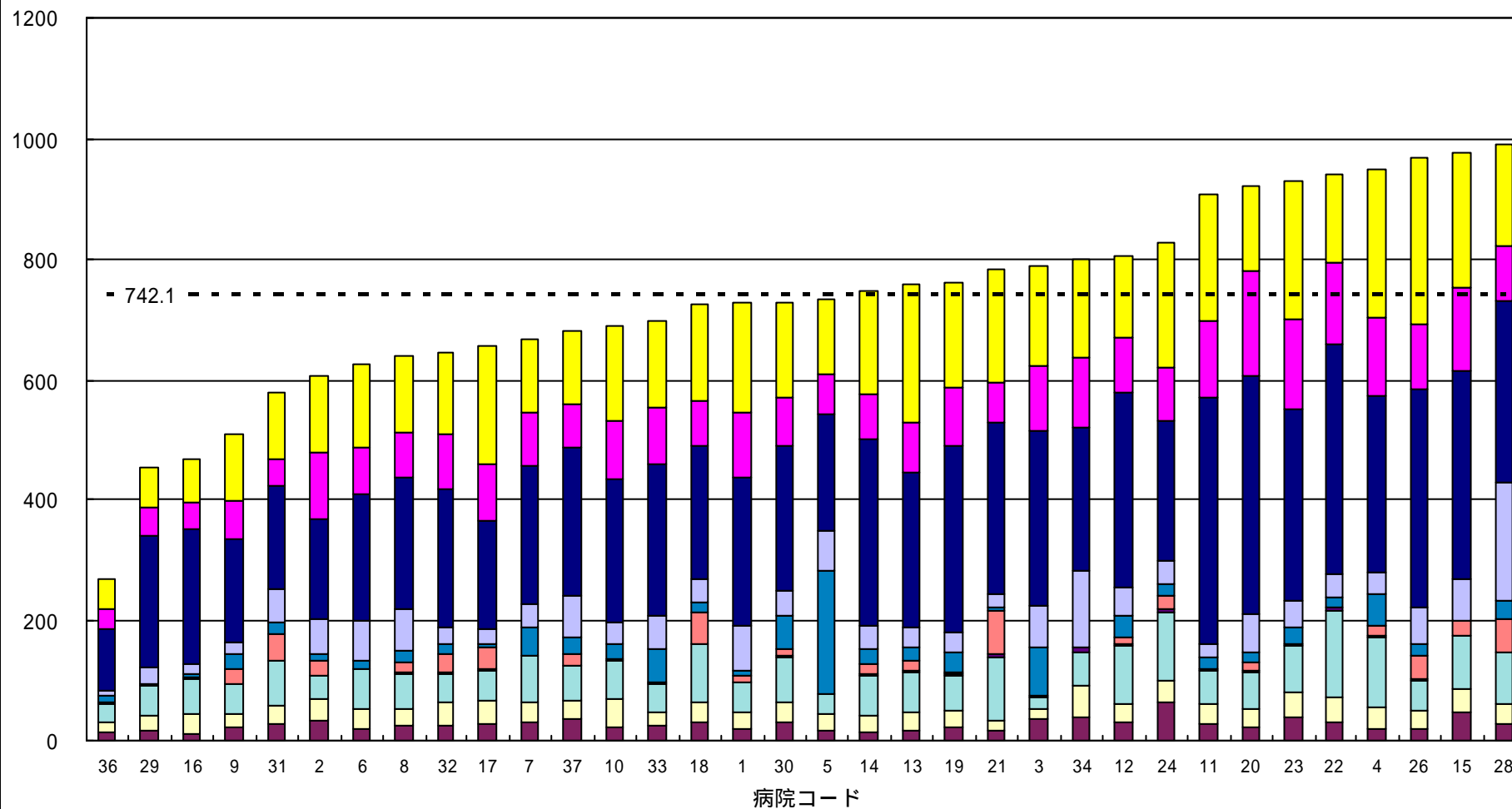


【病院コードの無いものは該当症例無し】

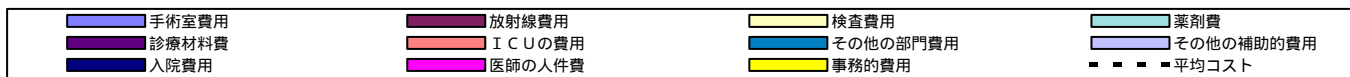


### 一人当たり平均コストの部門別構造比較 DRG127【心不全およびショック】

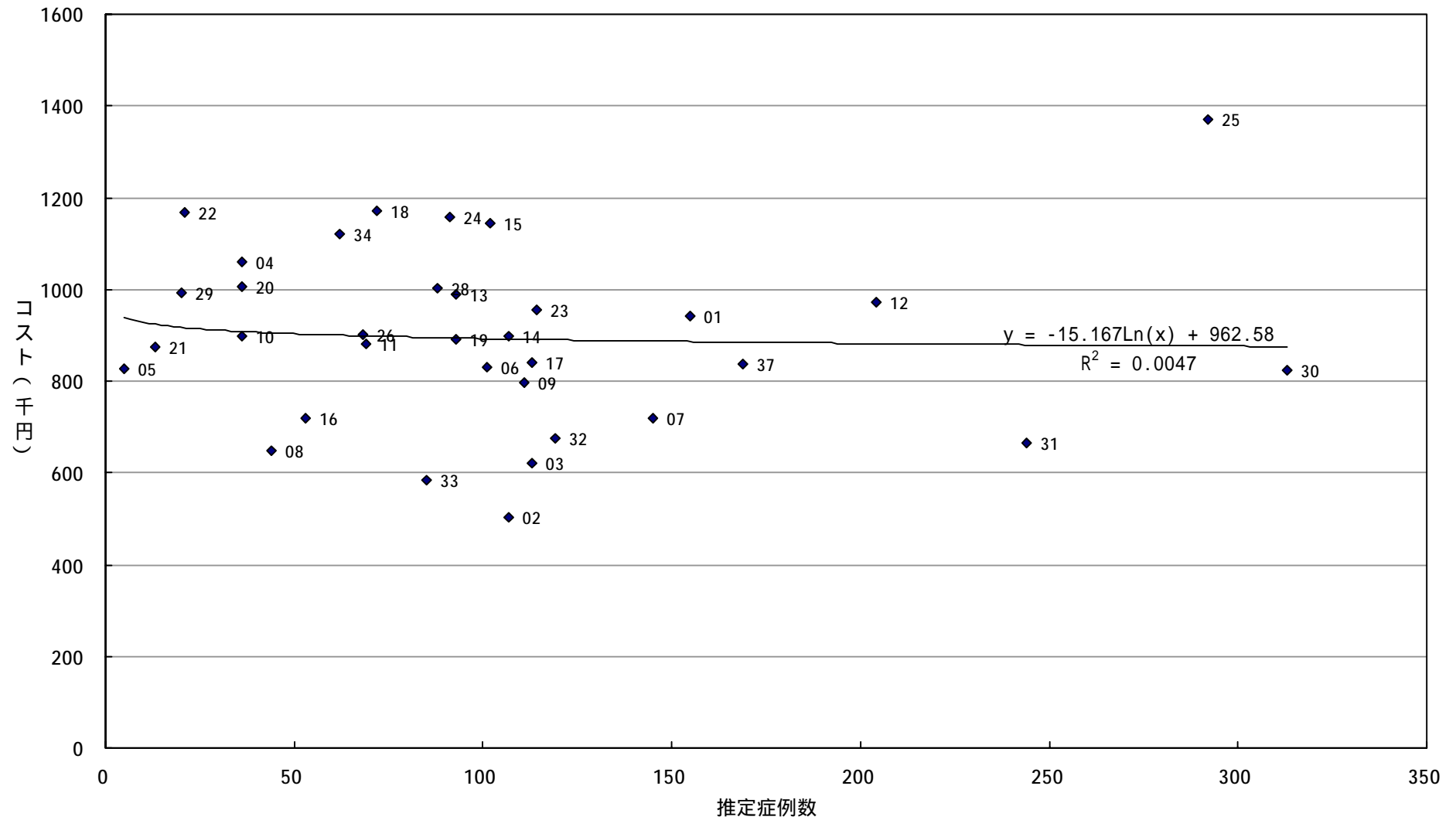
(千円)



【病院コードの無いものは該当症例無し】

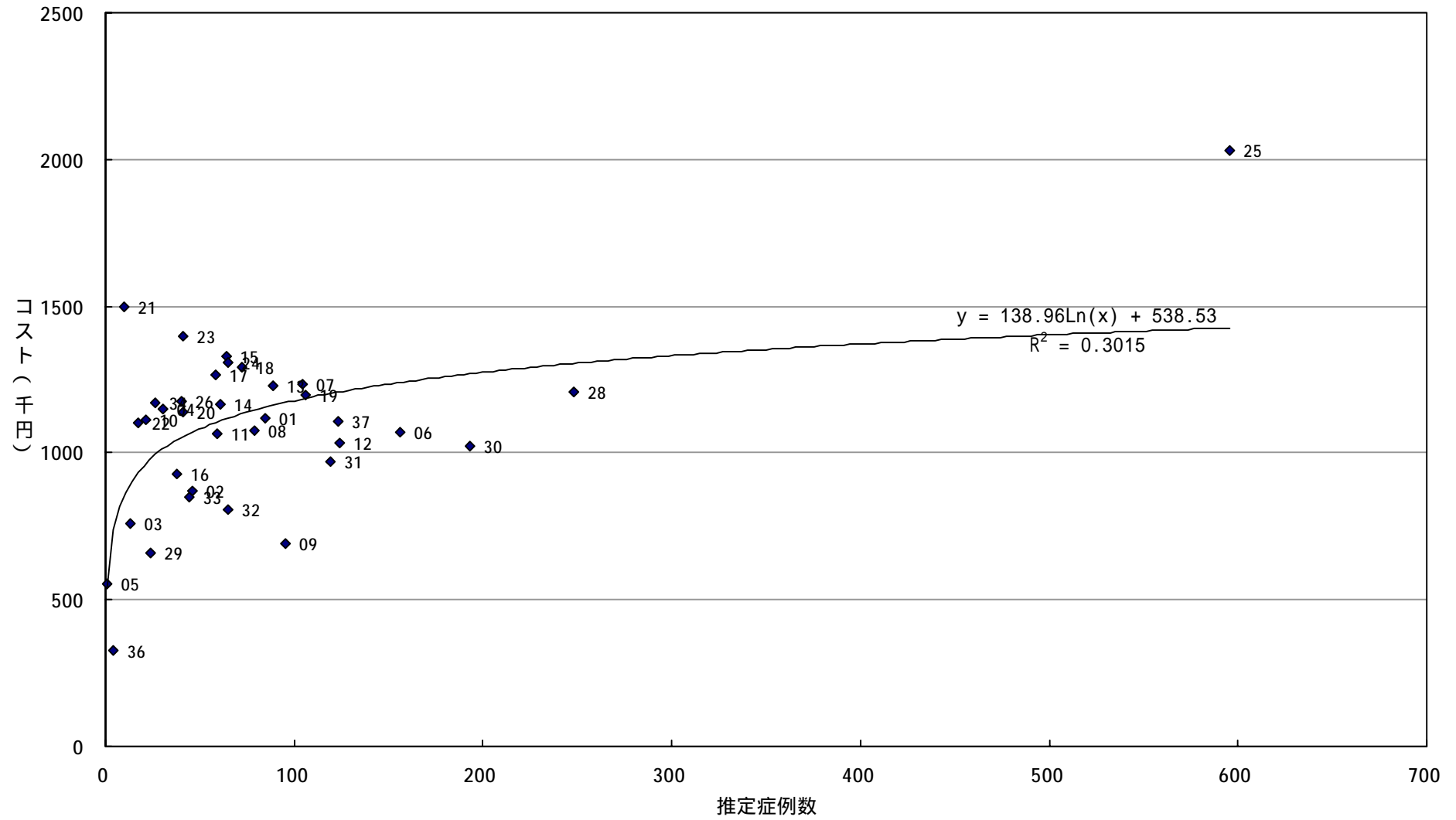


症例数と患者一人当たりコスト  
D R G 203【肝胆管系または膵臓の悪性腫瘍】

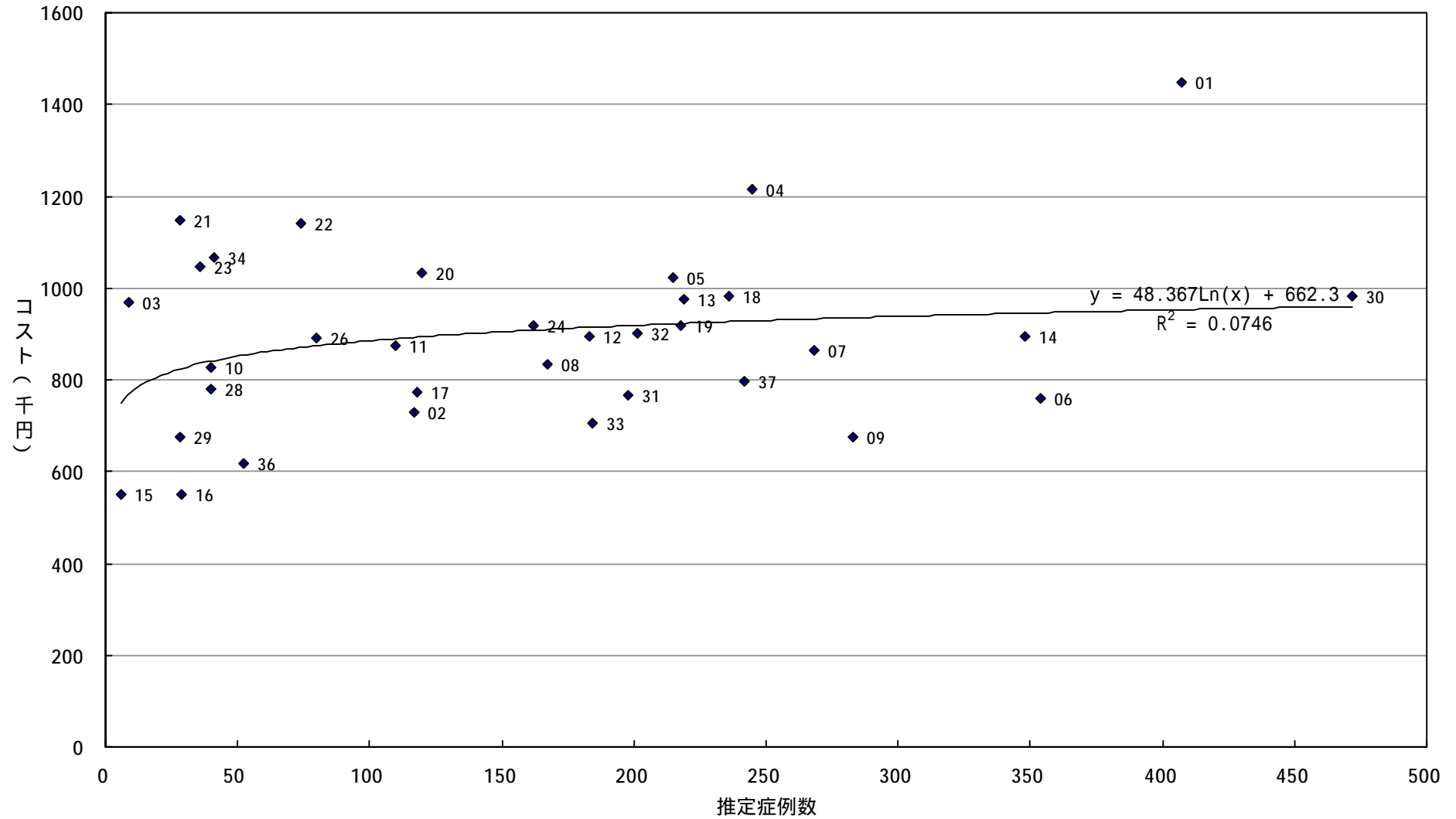


# 症例数と患者一人当たりコスト

## D R G82【呼吸器系の新生物】

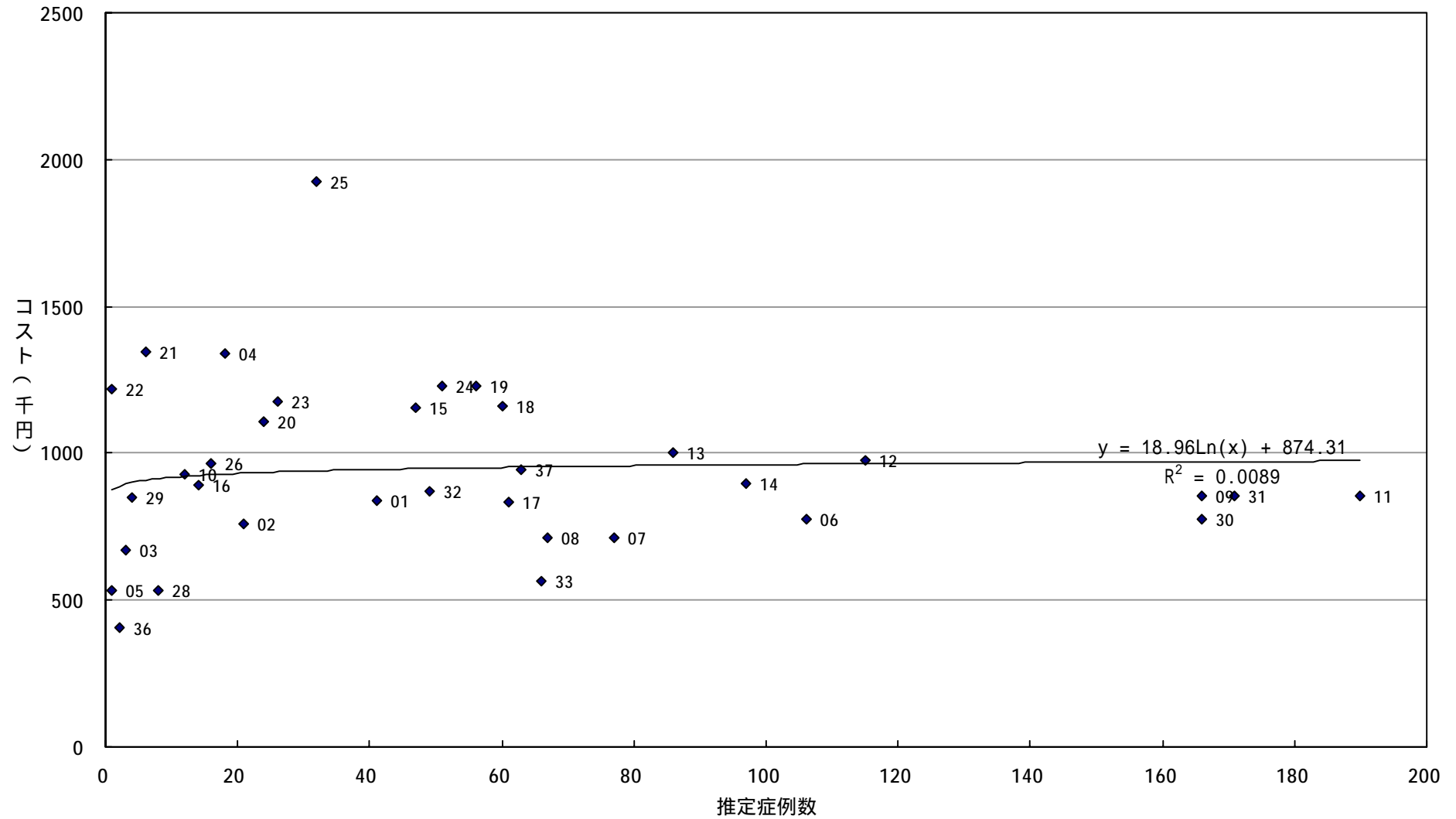


症例数と患者一人当たりコスト  
 DRG14【一過性（脳）虚血発作除く、特異性脳血管疾患】





症例数と患者一人当たりコスト  
D R G172【合併症を伴う、消化器系の悪性腫瘍】



症例数と患者一人当たりコスト  
D R G 173【合併症を伴わない、消化器系の悪性腫瘍】

