

東京医科歯科大学 グローバルCOEプログラム

歯と骨の分子疾患科学の国際教育研究拠点
ーデント・メドミクスのインテリジェンスハブー

GCOE国際総合プレゼンテーション

大学院医歯学総合研究科 『医歯学先端研究特論』

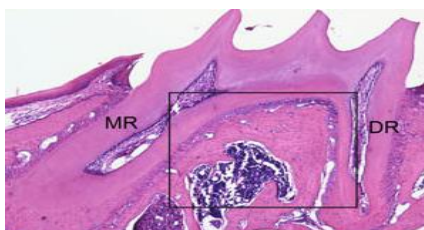
時間：月曜日 昼12:30～

(第VI期 2011年度)

場所：歯学部4階 特別講堂

第81回 2011年 6月 6日 (月曜日)

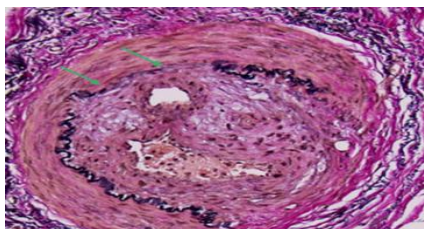
『力学的刺激と矯正学的歯の移動』



森山 啓司 花田 信弘

第82回 2011年 6月 20日 (月曜日)

『IL-6阻害療法が教えてくれたものとは？』

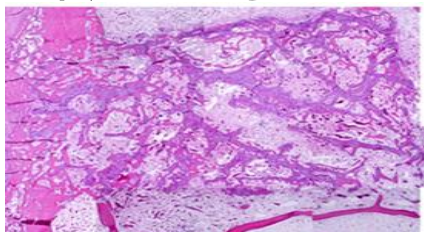


宮坂 信之 森田 育男

第44回 グローバルCOE特別講演

2011年 6月27日(月曜日)

『骨粗鬆症の骨萎縮の臨床的課題』



大川 淳 野田 政樹

第83回 2011年 9月 5日 (月曜日)

『半月板再生モデルからみた半月板機能の維持の重要性』



宗田 大 田上 順次

(公開講座、来聴自由、学部学生等出席可)