

# 東京医科歯科大学

## 歯・骨関連疾患のグローバル研究センター 国際総合プレゼンテーション

卓越した大学院拠点形成支援補助金事業

大学院医歯学総合研究科 『医歯理工学先端研究特論』

時間： 月曜日 昼12:30～13:30

場所： 歯学部4階 特別講堂

(第X期 2013年度)

第127回 2014年 2月 3日 (月曜日)

『Genomic imprinting and retrotransposon-derived genes

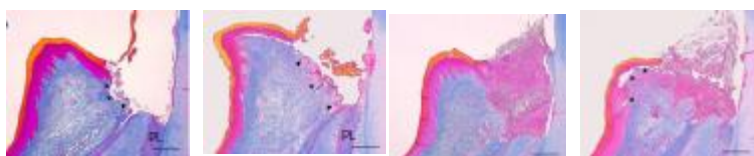
: Mammalian-specific genomic functions』 石野 史敏 森田 育男



第128回 2014年 2月 10日 (月曜日)

『Periodontitis and cardiovascular diseases

: the link and relevant mechanisms』 和泉 雄一 山口 朗

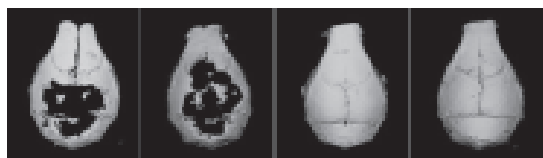


第129回 2014年 2月 17日 (月曜日)

『Bone destruction by oral cancer』

—国際シンポジウム—

山口 朗 春日井 昇平

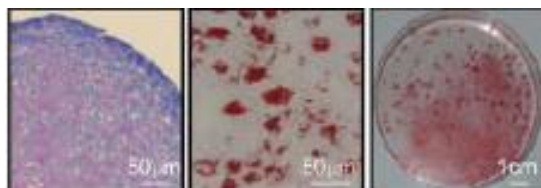


於：M&Dタワー2階

鈴木章夫記念講堂

第130回 2014年 2月 24日 (月曜日)

『Knee osteoarthritis and meniscus injuries』 宗田 大 小川 佳宏



(公開講座、来聴自由、学部学生等出席可)