

東京医科歯科大学

歯・骨関連疾患のグローバル研究センター

国際総合プレゼンテーション

卓越した大学院拠点形成支援補助金事業

大学院医歯学総合研究科 『医歯理学先端研究特論』

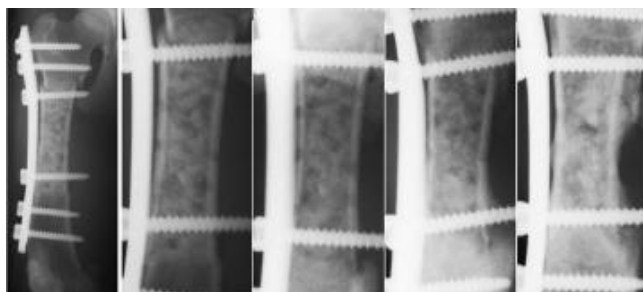
時間：月曜日 昼12:30～13:30

場所：歯学部4階 特別講堂

(第X期 2013年度)

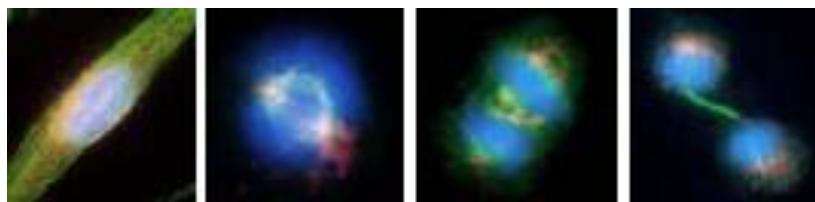
第120回 2013年 11月 11日 (月曜日)

『Development and clinical applications of artificial bone
in orthopaedic surgery』 大川 淳 稲澤 讓治



第121回 2013年 11月 18日 (月曜日)

『Recent topics in genomics and epigenomics
in cancer and genetic disorders』 稲澤 讓治 和泉 雄一

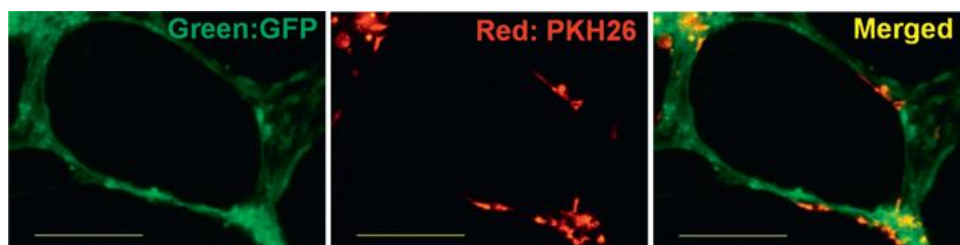


第122回 2013年 11月 25日 (月曜日)

『Challenge for regenerative medicine』

森田 育男

石野 史敏



(公開講座、来聴自由、学部学生等出席可)

